

Zeitschrift: Werk, Bauen + Wohnen
Herausgeber: Bund Schweizer Architekten
Band: 81 (1994)
Heft: 9: In Graz = A Graz = In Graz

Rubrik: Werk-Material

Nutzungsbedingungen

Die ETH-Bibliothek ist die Anbieterin der digitalisierten Zeitschriften. Sie besitzt keine Urheberrechte an den Zeitschriften und ist nicht verantwortlich für deren Inhalte. Die Rechte liegen in der Regel bei den Herausgebern beziehungsweise den externen Rechteinhabern. [Siehe Rechtliche Hinweise.](#)

Conditions d'utilisation

L'ETH Library est le fournisseur des revues numérisées. Elle ne détient aucun droit d'auteur sur les revues et n'est pas responsable de leur contenu. En règle générale, les droits sont détenus par les éditeurs ou les détenteurs de droits externes. [Voir Informations légales.](#)

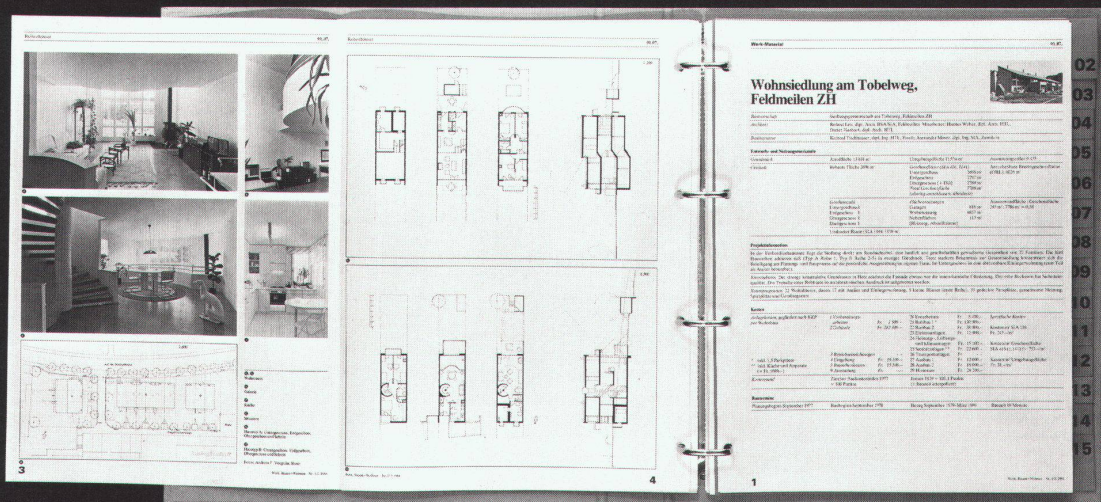
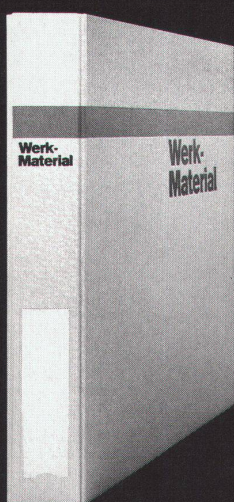
Terms of use

The ETH Library is the provider of the digitised journals. It does not own any copyrights to the journals and is not responsible for their content. The rights usually lie with the publishers or the external rights holders. [See Legal notice.](#)

Download PDF: 22.12.2024

ETH-Bibliothek Zürich, E-Periodica, <https://www.e-periodica.ch>

Werk- Material



Werk-Material 10 Jahre 1982-1992

Dossier 1

01. Wohnen	01. Habitat
02. Mehrfamilienhäuser mit überhöhten Ausbauten	02. Maisons multifamiliales (d'habitat groupés) élevés
03. Mehrfamilienhäuser mit beheizten Ausbauten	03. Maisons multifamiliales isol. et aménagées élevés
04. Terrassenhäuser	04. Maisons en terrasse
05. Terrassenhäuser	05. Maisons de terrasse
06. Erdgeschoss- und Obergeschoss	06. Maisons individuelles en ensembles
07. Altbauern	07. Maisons individuelles existantes
08. Kinder- und Jugendheim	08. Maisons individuelles existantes
	09. Maisons individuelles existantes
	10. Maisons individuelles existantes
	11. Maisons individuelles existantes
	12. Maisons individuelles existantes
	13. Maisons individuelles existantes
	14. Maisons individuelles existantes
	15. Maisons individuelles existantes
	16. Maisons individuelles existantes
	17. Maisons individuelles existantes
	18. Maisons individuelles existantes
	19. Maisons individuelles existantes
	20. Maisons individuelles existantes
	21. Maisons individuelles existantes
	22. Maisons individuelles existantes
	23. Maisons individuelles existantes
	24. Maisons individuelles existantes
	25. Maisons individuelles existantes
	26. Maisons individuelles existantes
	27. Maisons individuelles existantes
	28. Maisons individuelles existantes
	29. Maisons individuelles existantes
	30. Maisons individuelles existantes
	31. Maisons individuelles existantes
	32. Maisons individuelles existantes
	33. Maisons individuelles existantes
	34. Maisons individuelles existantes
	35. Maisons individuelles existantes
	36. Maisons individuelles existantes
	37. Maisons individuelles existantes
	38. Maisons individuelles existantes
	39. Maisons individuelles existantes
	40. Maisons individuelles existantes
	41. Maisons individuelles existantes
	42. Maisons individuelles existantes
	43. Maisons individuelles existantes
	44. Maisons individuelles existantes
	45. Maisons individuelles existantes
	46. Maisons individuelles existantes
	47. Maisons individuelles existantes
	48. Maisons individuelles existantes
	49. Maisons individuelles existantes
	50. Maisons individuelles existantes
	51. Maisons individuelles existantes
	52. Maisons individuelles existantes
	53. Maisons individuelles existantes
	54. Maisons individuelles existantes
	55. Maisons individuelles existantes
	56. Maisons individuelles existantes
	57. Maisons individuelles existantes
	58. Maisons individuelles existantes
	59. Maisons individuelles existantes
	60. Maisons individuelles existantes
	61. Maisons individuelles existantes
	62. Maisons individuelles existantes
	63. Maisons individuelles existantes
	64. Maisons individuelles existantes
	65. Maisons individuelles existantes
	66. Maisons individuelles existantes
	67. Maisons individuelles existantes
	68. Maisons individuelles existantes
	69. Maisons individuelles existantes
	70. Maisons individuelles existantes

Werk Verlag Werk, Basens Wohnen

Werk-Material 10 Jahre 1982-1992

Dossier 2

01. Bildung und Forschung	01. Education
02. Primar- und Sekundarschulen	02. Ecoles primaires et secondaires
03. Berufshäuser	03. Ecoles professionnelles
04. Mittelschulische Gymnasien	04. Ecoles primaires supérieures, lycées
05. Fachhochschulen	05. Ecoles techniques supérieures
06. Hochschulen, Universitäten	06. Hautes écoles, universités
07. Hochschulen	07. Hautes écoles
08. Hochschulen	08. Hautes écoles
09. Hochschulen	09. Hautes écoles
10. Hochschulen	10. Hautes écoles
11. Hochschulen	11. Hautes écoles
12. Hochschulen	12. Hautes écoles
13. Hochschulen	13. Hautes écoles
14. Hochschulen	14. Hautes écoles
15. Hochschulen	15. Hautes écoles
16. Hochschulen	16. Hautes écoles
17. Hochschulen	17. Hautes écoles
18. Hochschulen	18. Hautes écoles
19. Hochschulen	19. Hautes écoles
20. Hochschulen	20. Hautes écoles
21. Hochschulen	21. Hautes écoles
22. Hochschulen	22. Hautes écoles
23. Hochschulen	23. Hautes écoles
24. Hochschulen	24. Hautes écoles
25. Hochschulen	25. Hautes écoles
26. Hochschulen	26. Hautes écoles
27. Hochschulen	27. Hautes écoles
28. Hochschulen	28. Hautes écoles
29. Hochschulen	29. Hautes écoles
30. Hochschulen	30. Hautes écoles
31. Hochschulen	31. Hautes écoles
32. Hochschulen	32. Hautes écoles
33. Hochschulen	33. Hautes écoles
34. Hochschulen	34. Hautes écoles
35. Hochschulen	35. Hautes écoles
36. Hochschulen	36. Hautes écoles
37. Hochschulen	37. Hautes écoles
38. Hochschulen	38. Hautes écoles
39. Hochschulen	39. Hautes écoles
40. Hochschulen	40. Hautes écoles
41. Hochschulen	41. Hautes écoles
42. Hochschulen	42. Hautes écoles
43. Hochschulen	43. Hautes écoles
44. Hochschulen	44. Hautes écoles
45. Hochschulen	45. Hautes écoles
46. Hochschulen	46. Hautes écoles
47. Hochschulen	47. Hautes écoles
48. Hochschulen	48. Hautes écoles
49. Hochschulen	49. Hautes écoles
50. Hochschulen	50. Hautes écoles
51. Hochschulen	51. Hautes écoles
52. Hochschulen	52. Hautes écoles
53. Hochschulen	53. Hautes écoles
54. Hochschulen	54. Hautes écoles
55. Hochschulen	55. Hautes écoles
56. Hochschulen	56. Hautes écoles
57. Hochschulen	57. Hautes écoles
58. Hochschulen	58. Hautes écoles
59. Hochschulen	59. Hautes écoles
60. Hochschulen	60. Hautes écoles
61. Hochschulen	61. Hautes écoles
62. Hochschulen	62. Hautes écoles
63. Hochschulen	63. Hautes écoles
64. Hochschulen	64. Hautes écoles
65. Hochschulen	65. Hautes écoles
66. Hochschulen	66. Hautes écoles
67. Hochschulen	67. Hautes écoles
68. Hochschulen	68. Hautes écoles
69. Hochschulen	69. Hautes écoles
70. Hochschulen	70. Hautes écoles

Werk Verlag Werk, Basens Wohnen

Werk-Material 10 Jahre 1982-1992

Dossier 3

01. Industrie und Gewerbe	01. Industrie et commerce
02. Landwirtschaft	02. Agriculture
03. Handel und Verwaltung	03. Commerce et administration
04. Justiz und Polizei	04. Justice et police
05. Verkehrsmittel	05. Infrastructures de transport
06. Militäranlagen	06. Bâtiments militaires
07. Industrie und Gewerbe	07. Industrie et commerce
08. Landwirtschaft	08. Agriculture
09. Handel und Verwaltung	09. Commerce et administration
10. Justiz und Polizei	10. Justice et police
11. Verkehrsmittel	11. Infrastructures de transport
12. Militäranlagen	12. Bâtiments militaires
13. Industrie und Gewerbe	13. Industrie et commerce
14. Landwirtschaft	14. Agriculture
15. Handel und Verwaltung	15. Commerce et administration
16. Justiz und Polizei	16. Justice et police
17. Verkehrsmittel	17. Infrastructures de transport
18. Militäranlagen	18. Bâtiments militaires
19. Industrie und Gewerbe	19. Industrie et commerce
20. Landwirtschaft	20. Agriculture
21. Handel und Verwaltung	21. Commerce et administration
22. Justiz und Polizei	22. Justice et police
23. Verkehrsmittel	23. Infrastructures de transport
24. Militäranlagen	24. Bâtiments militaires
25. Industrie und Gewerbe	25. Industrie et commerce
26. Landwirtschaft	26. Agriculture
27. Handel und Verwaltung	27. Commerce et administration
28. Justiz und Polizei	28. Justice et police
29. Verkehrsmittel	29. Infrastructures de transport
30. Militäranlagen	30. Bâtiments militaires
31. Industrie und Gewerbe	31. Industrie et commerce
32. Landwirtschaft	32. Agriculture
33. Handel und Verwaltung	33. Commerce et administration
34. Justiz und Polizei	34. Justice et police
35. Verkehrsmittel	35. Infrastructures de transport
36. Militäranlagen	36. Bâtiments militaires
37. Industrie und Gewerbe	37. Industrie et commerce
38. Landwirtschaft	38. Agriculture
39. Handel und Verwaltung	39. Commerce et administration
40. Justiz und Polizei	40. Justice et police
41. Verkehrsmittel	41. Infrastructures de transport
42. Militäranlagen	42. Bâtiments militaires
43. Industrie und Gewerbe	43. Industrie et commerce
44. Landwirtschaft	44. Agriculture
45. Handel und Verwaltung	45. Commerce et administration
46. Justiz und Polizei	46. Justice et police
47. Verkehrsmittel	47. Infrastructures de transport
48. Militäranlagen	48. Bâtiments militaires
49. Industrie und Gewerbe	49. Industrie et commerce
50. Landwirtschaft	50. Agriculture
51. Handel und Verwaltung	51. Commerce et administration
52. Justiz und Polizei	52. Justice et police
53. Verkehrsmittel	53. Infrastructures de transport
54. Militäranlagen	54. Bâtiments militaires
55. Industrie und Gewerbe	55. Industrie et commerce
56. Landwirtschaft	56. Agriculture
57. Handel und Verwaltung	57. Commerce et administration
58. Justiz und Polizei	58. Justice et police
59. Verkehrsmittel	59. Infrastructures de transport
60. Militäranlagen	60. Bâtiments militaires
61. Industrie und Gewerbe	61. Industrie et commerce
62. Landwirtschaft	62. Agriculture
63. Handel und Verwaltung	63. Commerce et administration
64. Justiz und Polizei	64. Justice et police
65. Verkehrsmittel	65. Infrastructures de transport
66. Militäranlagen	66. Bâtiments militaires
67. Industrie und Gewerbe	67. Industrie et commerce
68. Landwirtschaft	68. Agriculture
69. Handel und Verwaltung	69. Commerce et administration
70. Justiz und Polizei	70. Justice et police

Werk Verlag Werk, Basens Wohnen

Werk-Material 10 Jahre 1982-1992

Dossier 4

01. Planung, Gesundheit	01. Aménagement, santé
02. Kultur	02. Culture
03. Kultur, Gesundheit	03. Culture et santé
04. Kultur, Gesundheit	04. Culture et santé
05. Kultur, Gesundheit	05. Culture et santé
06. Kultur, Gesundheit	06. Culture et santé
07. Kultur, Gesundheit	07. Culture et santé
08. Kultur, Gesundheit	08. Culture et santé
09. Kultur, Gesundheit	09. Culture et santé
10. Kultur, Gesundheit	10. Culture et santé
11. Kultur, Gesundheit	11. Culture et santé
12. Kultur, Gesundheit	12. Culture et santé
13. Kultur, Gesundheit	13. Culture et santé
14. Kultur, Gesundheit	14. Culture et santé
15. Kultur, Gesundheit	15. Culture et santé
16. Kultur, Gesundheit	16. Culture et santé
17. Kultur, Gesundheit	17. Culture et santé
18. Kultur, Gesundheit	18. Culture et santé
19. Kultur, Gesundheit	19. Culture et santé
20. Kultur, Gesundheit	20. Culture et santé
21. Kultur, Gesundheit	21. Culture et santé
22. Kultur, Gesundheit	22. Culture et santé
23. Kultur, Gesundheit	23. Culture et santé
24. Kultur, Gesundheit	24. Culture et santé
25. Kultur, Gesundheit	25. Culture et santé
26. Kultur, Gesundheit	26. Culture et santé
27. Kultur, Gesundheit	27. Culture et santé
28. Kultur, Gesundheit	28. Culture et santé
29. Kultur, Gesundheit	29. Culture et santé
30. Kultur, Gesundheit	30. Culture et santé
31. Kultur, Gesundheit	31. Culture et santé
32. Kultur, Gesundheit	32. Culture et santé
33. Kultur, Gesundheit	33. Culture et santé
34. Kultur, Gesundheit	34. Culture et santé
35. Kultur, Gesundheit	35. Culture et santé
36. Kultur, Gesundheit	36. Culture et santé
37. Kultur, Gesundheit	37. Culture et santé
38. Kultur, Gesundheit	38. Culture et santé
39. Kultur, Gesundheit	39. Culture et santé
40. Kultur, Gesundheit	40. Culture et santé
41. Kultur, Gesundheit	41. Culture et santé
42. Kultur, Gesundheit	42. Culture et santé
43. Kultur, Gesundheit	43. Culture et santé
44. Kultur, Gesundheit	44. Culture et santé
45. Kultur, Gesundheit	45. Culture et santé
46. Kultur, Gesundheit	46. Culture et santé
47. Kultur, Gesundheit	47. Culture et santé
48. Kultur, Gesundheit	48. Culture et santé
49. Kultur, Gesundheit	49. Culture et santé
50. Kultur, Gesundheit	50. Culture et santé
51. Kultur, Gesundheit	51. Culture et santé
52. Kultur, Gesundheit	52. Culture et santé
53. Kultur, Gesundheit	53. Culture et santé
54. Kultur, Gesundheit	54. Culture et santé
55. Kultur, Gesundheit	55. Culture et santé
56. Kultur, Gesundheit	56. Culture et santé
57. Kultur, Gesundheit	57. Culture et santé
58. Kultur, Gesundheit	58. Culture et santé
59. Kultur, Gesundheit	59. Culture et santé
60. Kultur, Gesundheit	60. Culture et santé
61. Kultur, Gesundheit	61. Culture et santé
62. Kultur, Gesundheit	62. Culture et santé
63. Kultur, Gesundheit	63. Culture et santé
64. Kultur, Gesundheit	64. Culture et santé
65. Kultur, Gesundheit	65. Culture et santé
66. Kultur, Gesundheit	66. Culture et santé
67. Kultur, Gesundheit	67. Culture et santé
68. Kultur, Gesundheit	68. Culture et santé
69. Kultur, Gesundheit	69. Culture et santé
70. Kultur, Gesundheit	70. Culture et santé

Werk Verlag Werk, Basens Wohnen

Ich bestelle
ein Abonnement von Werk, Bauen+Wohnen
 (inkl. Bauten-Dokumentation Werk-Material)

Adresse des Bestellers:

Name, Vorname _____
 Beruf _____
 Strasse, Nr. _____
 PLZ, Ort _____
 Für Student(inn)en: Studienzeit bis ca. _____ Ausbildungsort: _____
 Datum _____ Unterschrift _____

Adresse des Beschenkten:

Name, Vorname _____
 Beruf _____
 Strasse, Nr. _____
 PLZ, Ort _____
 Für Student(inn)en: Studienzeit bis ca. _____ Ausbildungsort: _____
 Datum _____ Unterschrift _____

Den Abonnementspreis für 1 Jahr, in der Höhe von Fr. 165.-
 (Fr. 175.- Ausland) überweise ich, sobald ich die Rechnung erhalten habe.
 Preis für Student(inn)en: Fr. 110.- (Fr. 120.- Ausland)

Je commande
un abonnement de Werk, Bauen+Wohnen
 (Werk-Material, la documentation sur le bâtiment compris)

Adresse du donateur:

Nom, prénom _____
 Profession _____
 Rue, no. _____
 Code postal, localité _____
 Pour les étudiant(e)s: Fin des études vers le: _____ Lieu de formation: _____
 Date _____ Signature _____

Adresse du bénéficiaire:

Nom, prénom _____
 Profession _____
 Rue, no. _____
 Code postal, localité _____
 Pour les étudiant(e)s: Fin des études vers le: _____ Lieu de formation: _____
 Date _____ Signature _____

Je réglerai le montant de l'abonnement pour un an, Fr. 165.-
 (Fr. 175.- pour l'étranger), dès réception de la facture.
 Prix pour étudiant(e)s: Fr. 110.- (Fr. 120.- pour l'étranger)

Werk-Material
Abonnenten von Werk, Bauen+Wohnen können bestellen:

- Werk-Material-Zusatzabonnement**
 _____ Jahresabonnement für die zusätzliche Lieferung aller erscheinenden
 Werk-Material-Dokumentationen, inkl. Jahresverzeichnis, in zwei
 Lieferungen Fr. 80.- + Versandspesen
- Werk-Material-Sonderdrucke**
 _____ Nachlieferung aller bis Dez. 1993 erschienenen Werk-Material-
 Dokumentationen (ca. 220 Objekte) Fr. 500.- + Versandspesen
- Einzelne Werk-Material-Dokumentationen**
 _____ Expl. Werk-Material, Nr. _____, Heft _____
 Objekt _____ Fr. 10.-/Expl. + Versandspesen
- Werk-Material-Sammelordner**
 _____ Sammelordner Werk-Material mit Register und Jahresverzeichnissen
 Fr. 50.- + Versandspesen
 _____ Sammelordner Werk-Material ohne Register Fr. 35.- + Versandspesen
 _____ Register separat Fr. 25.- + Versandspesen
- Dossiers 10 Jahre Werk-Material**
 _____ Wohnen, Altersheime (66 Beispiele) Fr. 150.- + Versandspesen
 _____ Bildung und Forschung (45 Beispiele) Fr. 100.- + Versandspesen
 _____ Industrie und Gewerbe, Handel + Verwaltung, Justiz, Verkehr
 (45 Beispiele) Fr. 100.- + Versandspesen
 _____ Kultur und Geselligkeit, Kultus, Gesundheit und Fürsorge, Gast-
 gewerbe, Freizeit und Sport (45 Beispiele) Fr. 100.- + Versandspesen
- Verlag Werk AG, Keltenstr. 45, 8044 Zürich, Tel. 01/252 28 52, Fax 01/261 93 37
Bitte Name und Adresse auf der Rückseite eintragen! 1994

Werk-Material
Les abonnés à Werk, Bauen+Wohnen peuvent commander:

- Abonnement supplémentaire Werk-Material**
 _____ Abonnement annuel pour la livraison supplémentaire de toutes
 les documentations Werk-Material publiées, incl. registre annuel,
 en deux livraisons Fr. 80.- + frais d'envoi
- Werk-Material, tirés à part**
 _____ Envoi de toutes les documentations Werk-Material parues jusqu'en
 décembre 1993 (ca. 220 objets) Fr. 500.- + frais d'envoi
- Documentations Werk-Material séparées**
 _____ Expl. Werk-Material no. _____, vol. _____,
 objet _____ Fr. 10.-/Expl. + frais d'envoi
- Classeur Werk-Material**
 _____ Classeur Werk-Material avec registre et répertoires annuels
 Fr. 50.- + frais d'envoi
 _____ Classeur Werk-Material sans registre Fr. 35.- + frais d'envoi
 _____ Register séparé Fr. 25.- + frais d'envoi
- Dossiers 10 ans Werk-Material**
 _____ Habitat, foyers pour personnes âgées (66 objets)
 Fr. 150.- + frais d'envoi
 _____ Enseignement et recherche (45 objets) Fr. 100.- + frais d'envoi
 _____ Industrie et artisanat, commerce et administration, justice, transport
 (45 objets) Fr. 100.- + frais d'envoi
 _____ Culture et lieux publics, cultes, hôpitaux et foyers, tourisme, loisirs
 et sports (45 objets) Fr. 100.- + frais d'envoi
- Editions Œuvre SA, Keltenstr. 45, 8044 Zürich, tél. 01/252 28 52, fax 01/261 93 37
Notez votre nom et adresse au verso, s.v.p. 1994

Bücher
erschienen im Werk Verlag

- Schweizer Architekturführer 1920-1990**
 Der Schweizer Architekturführer umfasst 3 Bände mit insgesamt gegen
 1000 mit Bild, Plan und Text dargestellten und ebenso vielen erwähnten
 Bauten.
 Format 15 x 24 cm, je 220 bis 280 Seiten.
 _____ Band 1, Nordost- und Zentralschweiz Fr. 78.- + Versandspesen
 Auslieferung ab Juni 1994:
 _____ Band 2, Nordwestschweiz, Jura, Mittelland Fr. 78.- + Versandspesen
 Subskriptionsangebot nur für Mitglieder der
 Fachverbände BSA, SIA, FSAI
 Gesamtausgabe, Bände 1, 2, 3 Fr. 69.-/Band + Versandspesen
- Zuger Bautenführer 1906-1992**
 _____ 70 Jahre Bauen im Kanton Zug, herausgegeben vom Bauforum Zug,
 111 Objekte, Format 12,5 x 28,5 cm, 156 Seiten
 Fr. 30.- + Versandspesen
- Construir / Bauen / Costruire 1830-1980**
 _____ Val Müstair, Engiadina bassa, Oberengadin, Val Bregaglia,
 Valle di Poschiavo.
 Herausgegeben von Robert Obrist, Silva Semadeni und Diego
 Giovanoli, mit ca. 400 Objektbeschreibungen und -erwähnungen,
 Format 24 x 22,5 cm, 248 Seiten Fr. 64.- + Versandspesen
- Verlag Werk AG, Keltenstr. 45, 8044 Zürich, Tel. 01/252 28 52, Fax 01/261 93 37
Bitte Name und Adresse auf der Rückseite eintragen! 1994

Publications
éditées par Werk/Œuvre SA

- Guide d'architecture suisse 1920-1990**
 Ce guide d'architecture suisse réunit en trois volumes près d'un millier
 d'édifices représentés par photos, plans et textes ainsi qu'autant d'autres
 mentionnés. Format 15 x 24 cm, 220 à 280 pages.
 _____ Volume 1, Centre et nord-est de la Suisse Fr. 78.- + frais d'envoi
 Parution dès juin 1994:
 _____ Volume 2, Nord-ouest de la Suisse, Plateau
 et Jura Fr. 78.- + frais d'envoi
 _____ Prix de souscription seulement pour membres
 des associations FAS, SIA, FSAI.
 Edition complète, volumes 1, 2, 3. Fr. 69.-/volume + frais d'envoi
- Zuger Bautenführer 1906-1992**
 _____ 70 Jahre Bauen im Kanton Zug, herausgegeben vom Bauforum Zug,
 111 Objekte, Format 12,5 x 28,5 cm, 156 Seiten
 Fr. 30.- + frais d'envoi
- Construir / Bauen / Costruire 1830-1980**
 _____ Val Müstair, Engiadina bassa, Oberengadin, Val Bregaglia,
 Valle di Poschiavo.
 Herausgegeben von Robert Obrist, Silva Semadeni und Diego
 Giovanoli, mit ca. 400 Objektbeschreibungen und -erwähnungen,
 Format 24 x 22,5 cm, 248 Seiten Fr. 64.- + frais d'envoi
- Editions Œuvre SA, Keltenstr. 45, 8044 Zürich, tél. 01/252 28 52, fax 01/261 93 37
Notez votre nom et adresse au verso, s.v.p. 1994

Bitte
frankieren
affranchir
s.v.p.

Name, Vorname / Nom, prénom

Strasse, Nr. / Rue, no.

PLZ, Ort / Code postal, localit 

Datum / Date

Unterschrift / Signature

Werk, Bauen+Wohnen
Abonentendienst
Zollikofer AG
F rstenlandstrasse 122
9001 St.Gallen

Bitte
frankieren
affranchir
s.v.p.

Name, Vorname / Nom, pr nom

Strasse, Nr. / Rue, no.

PLZ, Ort / Code postal, localit 

Datum / Date

Unterschrift / Signature

Verlag Werk AG
Sekretariat
Keltenstrasse 45
8044 Z rich

Bitte
frankieren
affranchir
s.v.p.

Name, Vorname / Nom, pr nom

Strasse, Nr. / Rue, no.

PLZ, Ort / Code postal, localit 

Datum / Date

Unterschrift / Signature

Verlag Werk AG
Sekretariat
Keltenstrasse 45
8044 Z rich

Universitätsspital Zürich, Augenklinik und ORL-Klinik



Standort	8006 Zürich, Frauenklinikstrasse 24
Bauherrschaft	Direktion der öffentl. Bauten des Kantons Zürich, vertr. d. Hochbauamt, Bauabt. 4 (Gesundheit)
Architekt	Zweifel+Glaser+Partner, Architekten, Zürich (Projektphase Zweifel+Strickler+Partner) Verantwortlicher Partner: B. Pfister; Projektarchitekt: R. Matter; Bauleitung: T. Demmel
Bauingenieur	SKS Ingenieure AG, Zürich
Spezialisten	Elektro: Amstein+Walthert AG, Zürich; Heizung: Sulzer Energieconsulting AG, Winterthur; Lüftung und bes. Fachkoordination: Meierhans+Partner AG, Fällanden; Sanitär: W. Müller Ing. AG, Zürich; Landschaftsarchitektin: U. Schmocker-Willi, Oberrieden

Projektinformation

Der Neubau Nord II belegt die letzte Landreserve des Universitätsspitals und schliesst die Reihe der Bauten im sog. Nordareal. Die Gliederung der Baumassen nimmt Rücksicht auf die unmittelbaren Nachbarbauten, und das über dem Sockelbereich angeordnete langgestreckte Bettenhaus setzt einen horizontalen Akzent zwischen den Hochhäusern Chemie (ETH) und Nord I (USZ). Die externe Erschliessung erfolgt über die Frauenklinikstrasse, welche unter dem Gebäude Nord II um 90° wendet und

dann in die Spöndlistrasse einmündet. Im dreigeschossigen Sockel befinden sich die Untersuchungs- und Behandlungseinrichtungen (inkl. Administration und Operationsabteilungen) der Augenklinik und der ORL-Klinik. Die beiden Geschosse des Oberbaus nehmen die Bettenabteilungen der beiden Kliniken auf.

Mit dem Nachbarn Haldenbach ist auf den Geschossen U und A, mit dem Nachbarn Nord I auf den Geschossen V, U, A, B und C eine direkte, interne Verbindung gewährleistet.

Projektdaten

Grundstück:	Bruttogeschossfläche BGF	16 850 m ²	Gebäude:	Geschosszahl	3 UG, 1 EG, 5 OG
	Aussenwandflächen:			Geschossflächen	(SIA 416, 1.141)
	Geschossflächen GF1 (EG+OG)	0.41		Untergeschosse	GF1 14 850 m ²
				Erdgeschoss	GF1 3 300 m ²
	Rauminhalt: (SIA 116)	134 400 m ³		Obergeschosse	GF1 15 800 m ²
				Total	GF1 33 950 m ²
				Nutzflächen:	23 750 m ²

Raumprogramm

Geschoss W (3. UG): Einstellhalle mit 87 Parkpl.; Geschoss V (2. UG): Einstellhalle mit 84 Parkpl., Zivilschutzräume; Geschoss U (1. UG): Technikzentralen, Bettenreinigung, Transportbahnhof, Magazine, Personalgarderobe, Zivilschutzräume; Geschoss A (EG): Eingangshalle, Aufnahme ambul. Patienten, Augenpoliklinik, Sehschule; Geschoss B: ORL-Klinik mit Direktion, Admini-

stration, Forschung, Poliklinik, Logopädie, Audiometrie; Geschoss C: Augenklinik mit Direktion, Administration, Forschung, Institut für Anästhesiologie, Operationsabteilungen für Augenklinik und ORL-Klinik mit gemeinsamer Aufwachstation; Geschoss D: Technikzentralen; Geschoss E: Augenklinik Bettenabt. mit 64 Betten; Geschoss F: ORL-Klinik Bettenabt. mit 61 Betten.

Konstruktion

Untergeschosse als Betonmassivbau, z.T. mit Vollstahlstützen (Einstellhallen). Obergeschosse als Skelettbau mit Stützen im Raster 7,5×7,5m; horizontale Aussteifung über Lift- und Treppenhauskerne. Decken: 30–35cm starke Flachdecken. Ganzer Bau monolithisch mit Abmessungen von 75m×75m (keine Dilatationsfugen)

Nichttragende Zwischenwände: Backstein, vorfabr. Systemwände (Operationsabteilungen)

Fassade: Beton- bzw. Backsteintragwände, Isolation, hinterlüftete Natursteinplatten

Fenster: isolierte Alu-Profile eloxiert, spez. Isolierverglasung

Kostendaten

Anlagekosten nach Spital-BKP

1	Vorbereitungsarbeiten	Fr.	5 118 000.–	2	Gebäude		
2	Gebäude	Fr.	94 489 000.–	20	Baugrube	Fr.	3 588 000.–
3	Sekundäre Betriebseinrichtungen	Fr.	7 090 000.–	21	Rohbau 1	Fr.	26 946 000.–
4	Umgebung	Fr.	2 175 000.–	22	Rohbau 2	Fr.	7 237 000.–
5	Baunebenkosten	Fr.	2 445 000.–	23	Elektroanlagen	Fr.	10 149 000.–
6	Anlageteile in Anschlussbauten	Fr.	7 569 000.–	24	Heizungs-, Lüftungs-, Klimaanlage	Fr.	12 103 000.–
7	Primäre Betriebseinrichtungen	Fr.	6 573 000.–	25	Sanitäranlagen	Fr.	4 510 000.–
8	Primäre Ausstattung	Fr.	4 694 000.–	26	Transportanlagen	Fr.	1 364 000.–
9	Sekundäre Ausstattung	Fr.	2 058 000.–	27	Ausbau 1	Fr.	8 656 000.–
1–9	Anlagekosten total	Fr.	132 211 000.–	28	Ausbau 2	Fr.	6 242 000.–
				29	Honorare	Fr.	13 694 000.–

Kennwerte

Gebäudekosten/m ³ SIA 116	Fr.	703.–	Wettbewerb (Studienauftrag)	Okt. 1980
Gebäudekosten/m ² Geschossfläche GF1	Fr.	2 783.–	Planungsbeginn	Sept. 1983
Kostenstand nach Zürcher Baukostenindex (1988 = 100)		114.5 P	Baubeginn (Aushub)	Jan. 1989
			Bezug	Jan. 1993
			Bauzeit	48 Monate

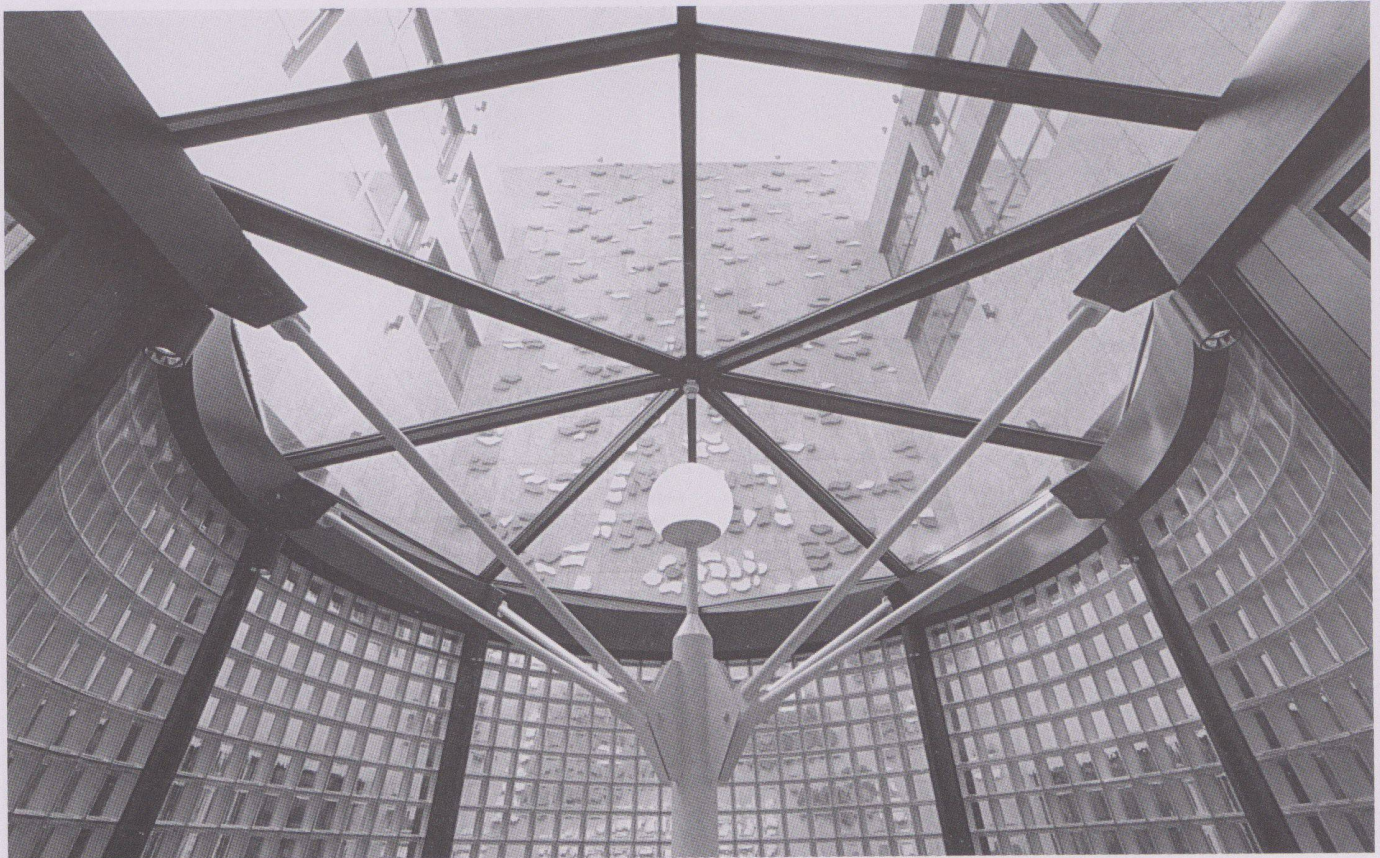


1

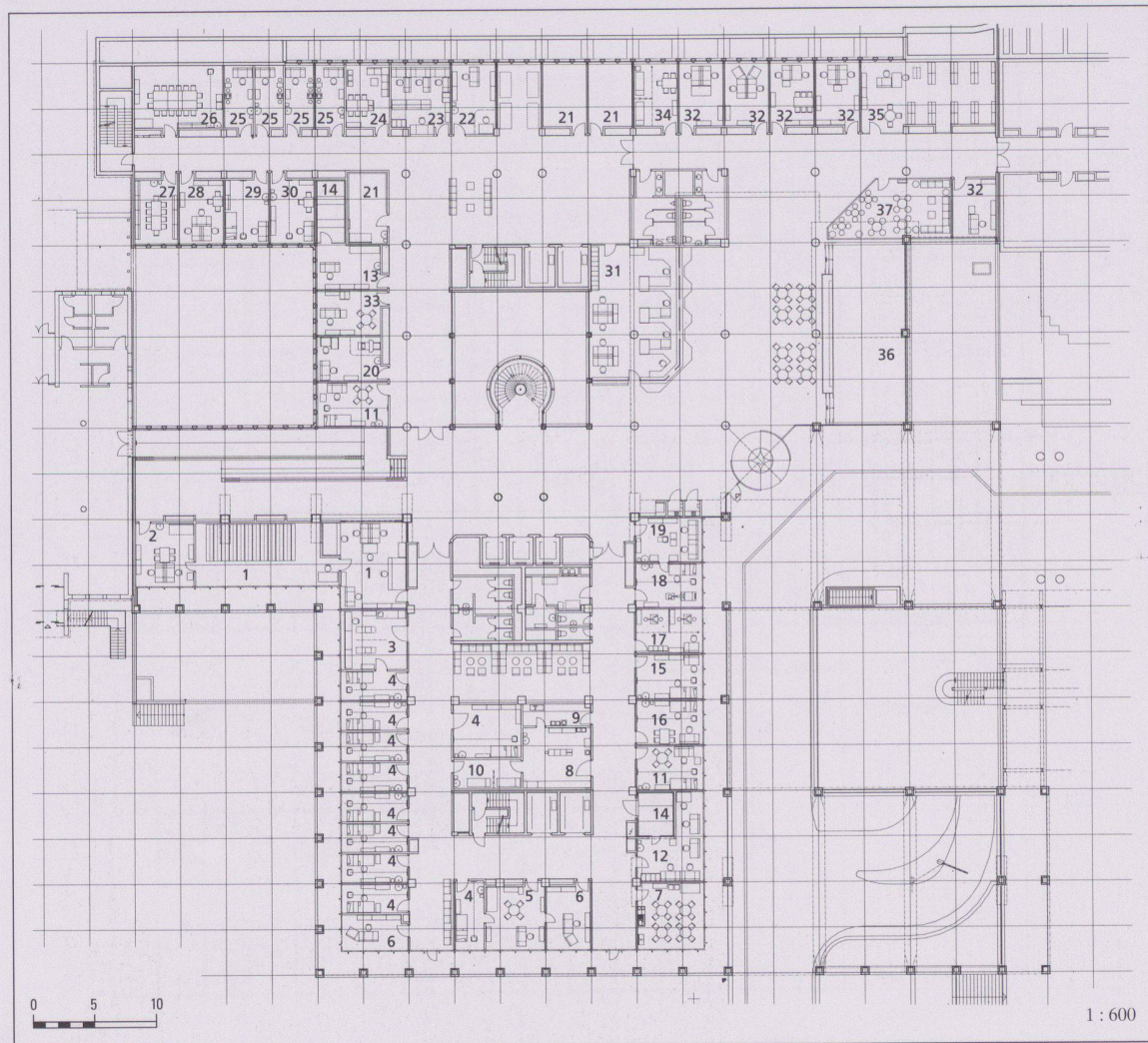


2

2



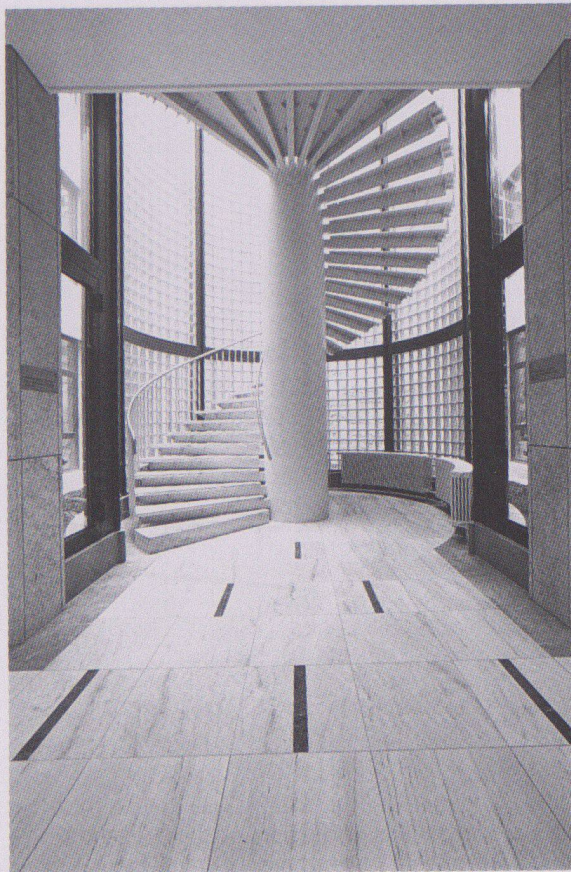
3



4

- 1 Gebäudecke an der Spöndlistrasse
- 2 Eingangshof mit Ausblick gegen Süden
- 3 Treppenaufgang ORL-Poliklinik mit Blick in Lichthof (Keramikrelief von Petra Weiss)
- 4 Geschoss A (Eingangsgeschoss)
 Augenpoliklinik: 1 Anmeldung, 2 Arbeitsraum Schwestern, 3 Notfälle, 4 Untersuchung, 5 leitender Arzt, 6 Sekretariat, 7 Aufenthalt Personal, 8 kleine Eingriffe, 9 Ausgang, 10 Ruheraum
 Spezielle Untersuchung und Behandlung: 11 Oberarzt, 12 Elektrotretinographie, Elektrookulographie, 13 Visually Evoked Responses, 14 Faraday-Käfig, 15 Kontaktlinsen, 16 Oberassistent, 17 Dioptron, 18 Biometrie, 19 Echographie, 20 Octopus, 21 Laser, 22 Dunkeladaptation
 Sehschule (orthoptische Abteilung): 23 Anmeldung, 24 Wartezimmer, 25 Untersuchung, 26 Schulung, 27 Bibliothek, 28 Orthoptistinnen, 29 Arzt, 30 Leitern
 Verwaltung: 31 Aufnahme ambulante Patienten, 32 Büro, 33 Sozialdienst, 34 Physiotherapie, 35 Patienten- und Personalbibliothek, 36 Ausstellungsbereich «Kulturforum», 37 Aufenthalt

Fotos: Thomas Cugini, Zürich

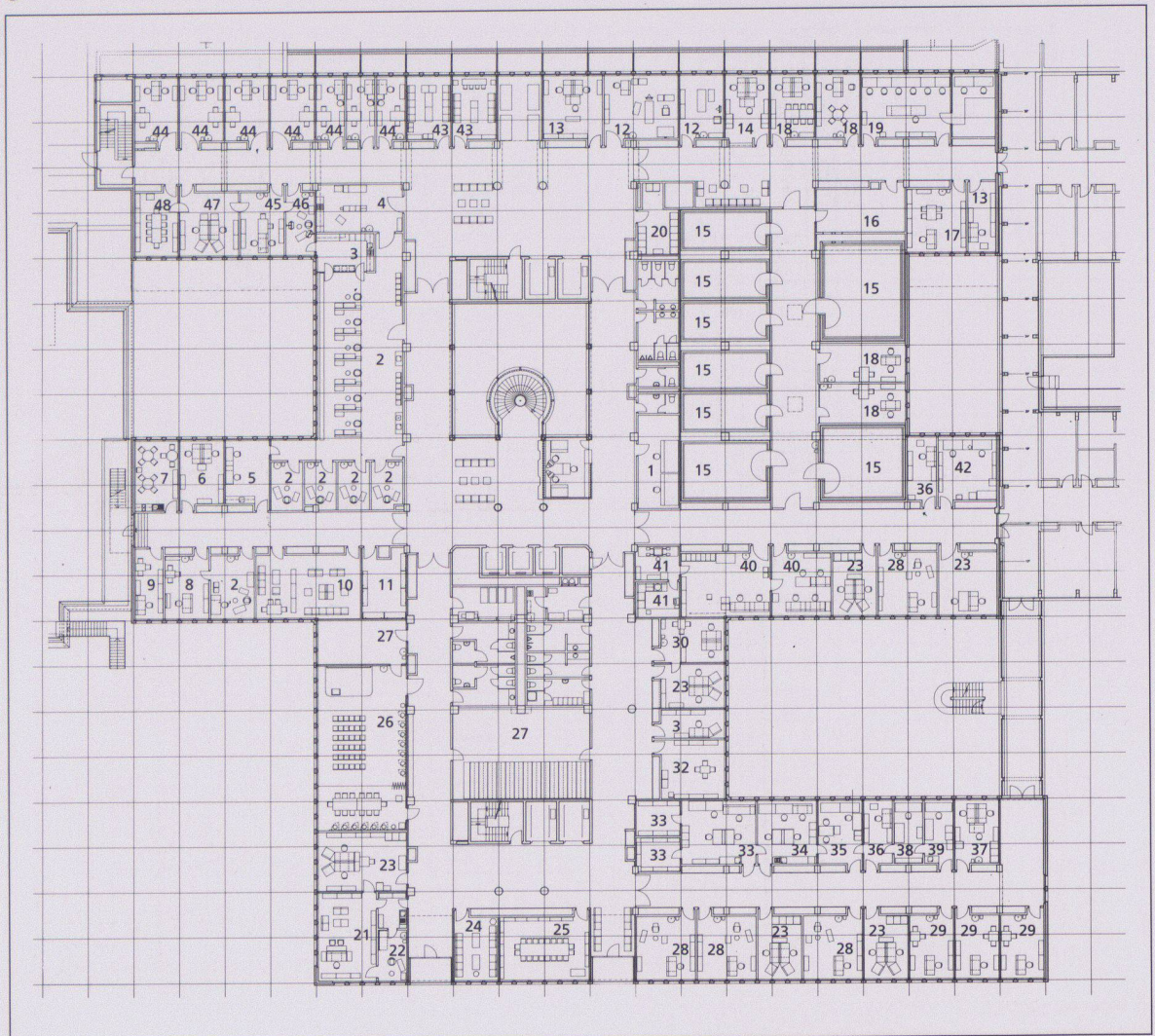


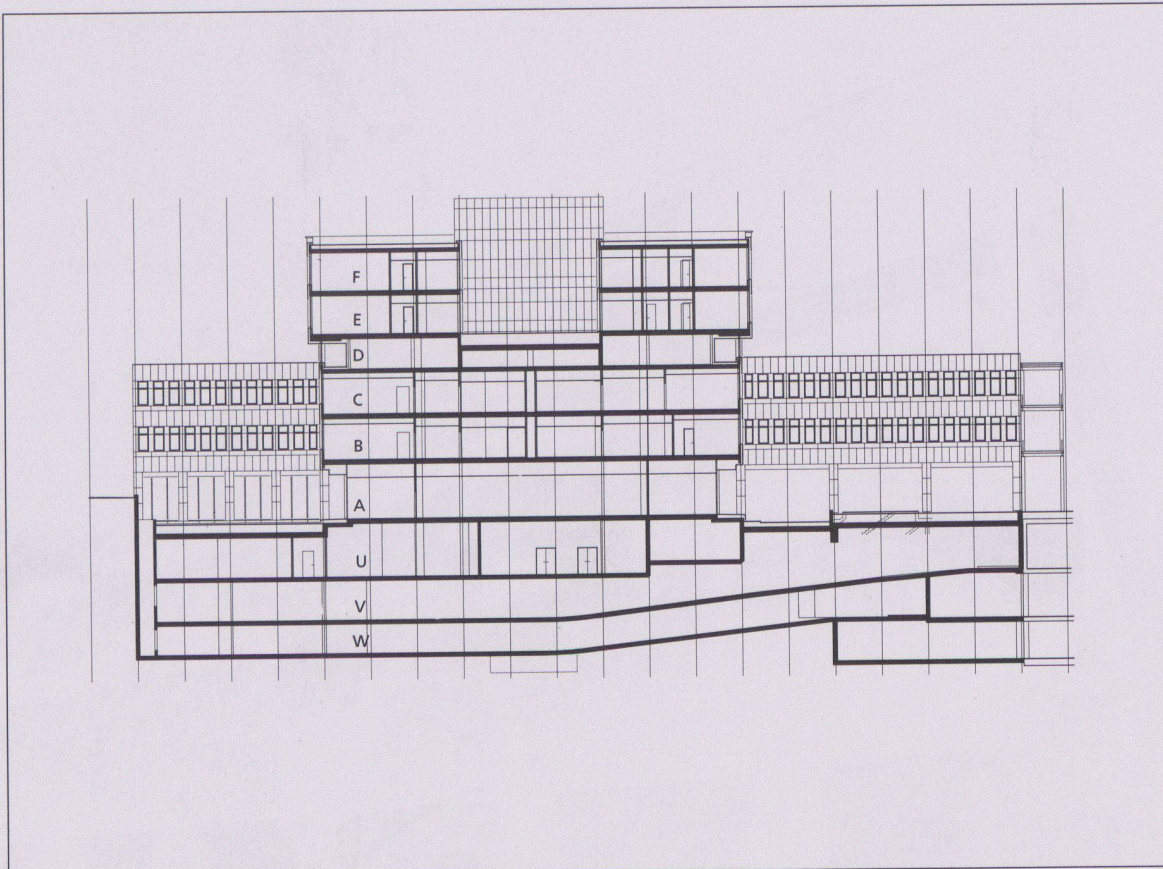
5 Treppenaufgang zur ORL-Poliklinik (Erdgeschoss)

6 Eingangshalle im Erdgeschoss

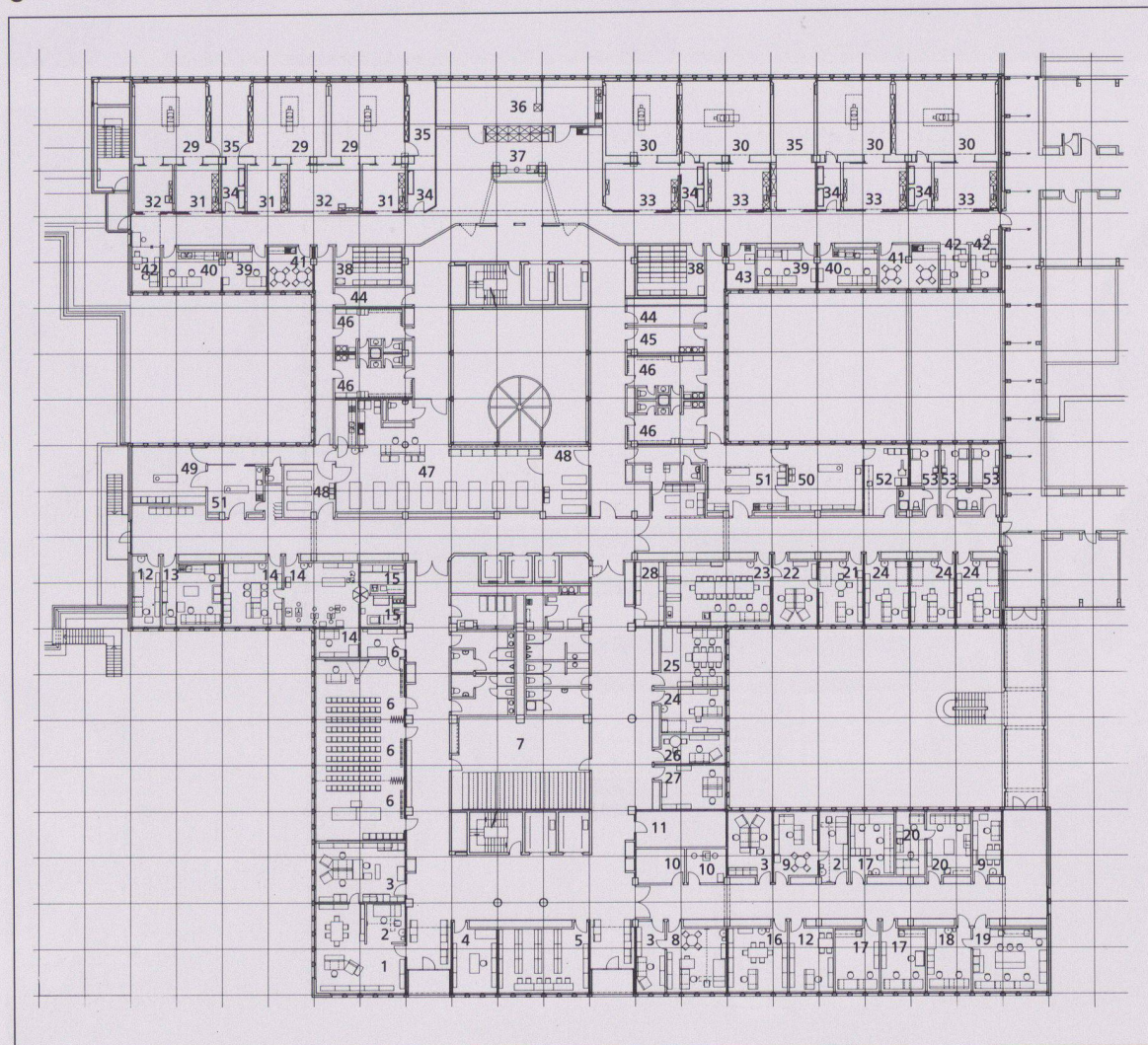
7 Zweibettzimmer in der Bettenabteilung

8
 Geschoss B
 ORL-Klinik
 ORL-Poliklinik: 1 Anmeldung, 2 Untersuchung, 3 Behandlung, 4 Sterilisation, 5 kleine Eingriffe, 6 Arbeitsraum Schwestern, 7 Aufenthalt Personal, 8 Oberarzt Rhinologie, 9 leitende Schwester, 10 Wartezimmer, 11 Geräte Spezielle Untersuchung und Behandlung; 12 Untersuchung Neuro-Otologie, 13 Assistenten, 14 Anmeldung Audiometrie, 15 Untersuchung Audiometrie, 16 Messraum, 17 leitender Arzt, 18 Büro, 19 Werkstatt, 20 Archive Administration; 21 Direktor, 22 Untersuchung, 23 Sekretariat, 24 Wartezimmer, 25 Bibliothek, 26 Spiegelkursaal, 27 Klinikarchive, 28 leitender Arzt, 29 Oberarzt, 30 Oberschwester, 31 Videothek, 32 Archivierung Forschung und Fotografie; 33 EM-Präparate, 34 Histologie-Labor, 35 Mikroskopie, 36 Assistenten, 37 Leitung Forschung, 38 Gewebekultur, 39 Vorbereitung, 40 Fotolabor, 41 Dunkelkammer, 42 anatomisches Übungslabor
 Klinische Logopädie: 43 Wartezimmer, 44 Untersuchung/Therapie, 45 Leitung Phoniatrie, 46 Phoniatrie, 47 Sekretariat, 48 Bibliothek

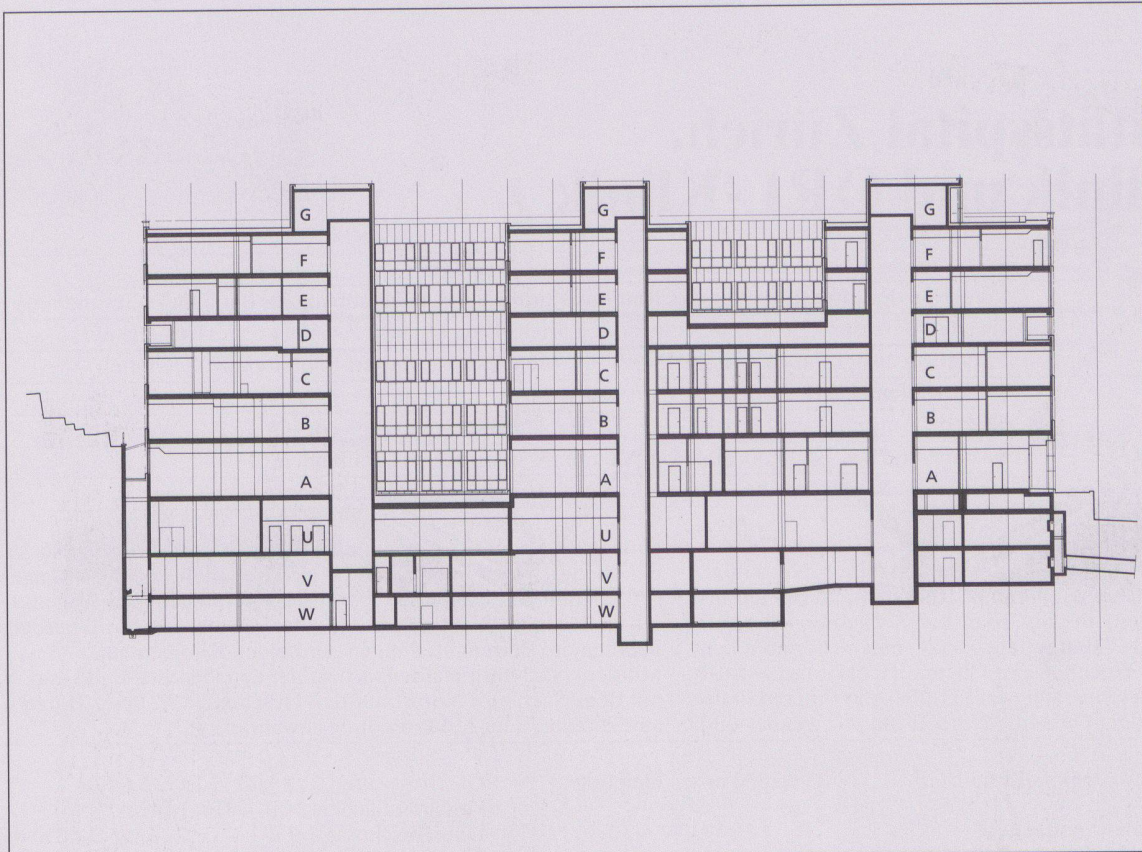




9 Schnitt Haldenbach Nord II – Nord I



10 Geschoss C
 Administration Augen-
 klinik: 1 Direktor,
 2 Untersuchung, 3 Sekre-
 tariat, 4 Studio, 5 Biblio-
 thek, 6 Kurslokale,
 7 Klinikarchiv, 8 Extra-
 ordinarier, 9 Retinologie,
 10 Geräte, 11 Computer
 Forschung und Fotografie
 (Augenklinik): 12 Assi-
 stenten, 13 Retina-Zell-
 biologie, 14 Fotolabor,
 15 Dunkelkammer,
 16 Extraordinarius For-
 schung, 17 Labor,
 18 Befund/Archiv,
 19 Histologie-Labor,
 20 Augenbank
 Administration Institut für
 Anästhesiologie: 21 lei-
 tender Arzt, 22 Sekretari-
 at, 23 Schulung/Bibliothek,
 24 Arzt-Büro, 25 Assisten-
 ten, 26 leitende Schwester,
 27 Schwestern-Büro,
 28 Archiv
 Operationsabteilung,
 aseptischer Bereich:
 29 Operationssaal Augen,
 30 Operationssaal ORL,
 31 Einleitung, 32 Aus-
 leitung, 33 Einleitung/Aus-
 leitung, 34 Waschraum,
 35 Geräte, 36 Anästhesie-
 Stützpunkt, 37 Umbett-
 station mit Leitstelle,
 38 Sterillager, 39 Arbeits-
 raum rein, 40 Arbeitsraum
 unrein, 41 Aufenthalt,
 42 Schwesternbüro,
 43 Putzraum
 Operationsabteilung, sep-
 tischer Bereich: 44 Ver-
 sorgung, 45 Entsorgung,
 46 Garderoben, 47 Auf-
 wachstation, 48 Ruheraum
 ambulante Patienten,
 49 septische Eingriffe
 Augen, 50 septische Ein-
 griffe/Endoskopie ORL,
 51 Vorbereitung,
 52 Instrumente, 53 Pikett-
 zimmer

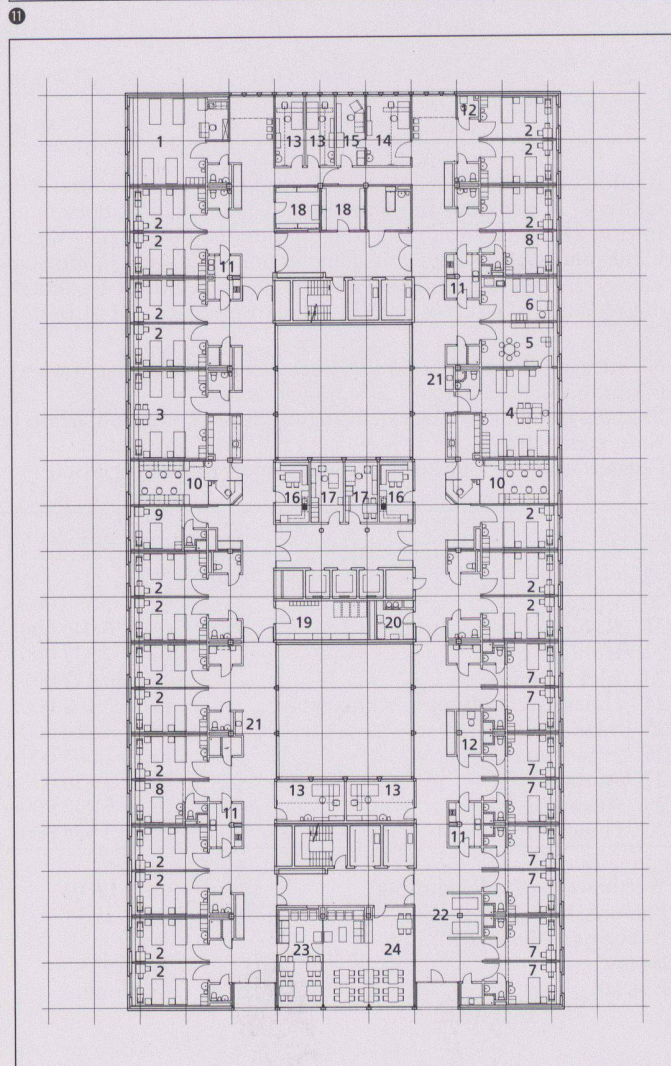


11 Schnitt Berg-Tal

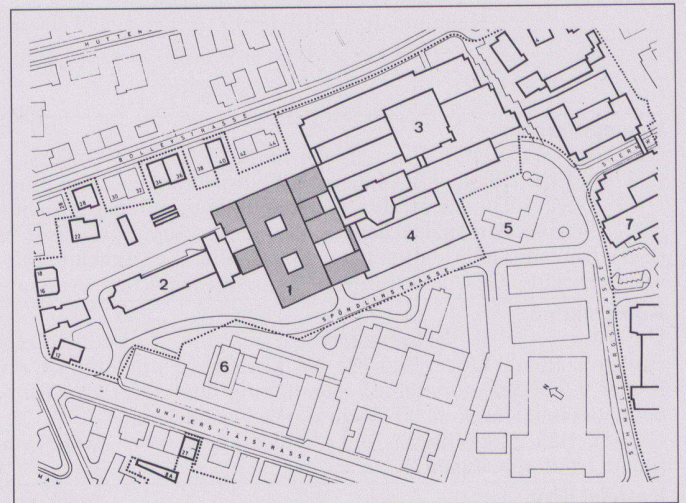
12
 Geschoss E
 Bettenstation Augen (ORL): 1 Wachsaa, 2 2-Betten-Zimmer, 3 4-Betten-Zimmer, 4 Kinderzimmer, 5 Spiel- und Esszimmer Kinder, 6 Säuglingszimmer, 7 1-Bett-Zimmer mit Dusche/WC, 8 Isolierzimmer mit Dusche/WC, 9 Pikettzimmer, 10 Stationszimmer, 11 Ausguss, 12 Gesichtsfeld, 13 Untersuchung, 14 Oberarzt, 15 Sekretariat, 16 Teeküche, 17 Schwestern-Büro, 18 Geräte, 19 Versorgung, 20 Entsorgung, 21 Blumenische, 22 Bettenreserve, 23 Aufenthalt/Essen Nichtraucher, 24 Aufenthalt/Essen Raucher

13
 Situation Nordareal
 1 Nord II, Augenklinik, ORL-Klinik, 2 Haldenbach, Neurologie, 3 Nord I, Gynäkologie, Geburtshilfe, Neonatologie, Kieferchirurgie, Urologie, 4 Betriebsgebäude, 5 Sternwarte ETH, 6 Chemie-Hochhaus ETH, 7 Kernzone USZ

14
 Detail begrüntes Flachdach (mit Oberbau Bettenabteilungen)



12
6



13



14

Universitätsspital Zürich, Mehrzweckbau Haldenbachstrasse 14



Standort	8006 Zürich, Haldenbachstrasse 14
Bauherrschaft	Direktion der Öffentlichen Bauten des Kantons Zürich, Hochbauamt
Architekt	Haessig+Partner, Felix B. Haessig, Peter C. Haessig, Bruno Clausen, dipl. Arch. ETH/SIA, Zürich Örtliche Bauleitung: F. Amsler
Bauingenieur	Schubiger AG, Bauingenieure, Zürich
Spezialisten	Elektroplanung: Armin Spaltenstein, Kloten; Beleuchtung: Ch. Keller Design AG, St.Gallen; Heizung, Lüftung, Sanitär: Lehmann+Hug AG, Büro für Installationsplanung, Zürich; Kunst: Lita Casparis-Luparello, Zürich

Projektinformation

Die Liegenschaft Haldenbachstrasse 14 ist Teil einer Häuserzeile an der nordwestlichen Peripherie des USZ-Areals; diese repräsentiert den funktionalen Abschluss des Spitalkomplexes. Im Gegensatz zu den flächenintensiven Zentrumsbauten des USZ löst sich das Areal hier in der regelmässigen Körnung der ursprünglichen Quartierstruktur auf. Zur Erhaltung derselben wurden einerseits die beiden Häuser Haldenbachstrasse 12 und 16/18 umfassend saniert. Andererseits konnte mit dem neuen Gebäude eine unlogische Lücke geschlossen werden. Dessen Gliederung in zwei massstäblich der Quartierbebauung entsprechende Volumen in abgewinkelter Form leitet Geometrie und Ausrichtung der bestehenden Spitalbauten abschliessend ins vor-

handene Quartierbild über. Oberirdisch ist das Bauvolumen in einen Instituts- und einen Wohntrakt mit dazwischenliegendem Erschliessungskern gegliedert. Trotz architektonischer Verwandtschaft treten diese ihrer unterschiedlichen Nutzung entsprechend nach aussen leicht verschieden auf. Der Institutstrakt nimmt den dreiteiligen Fassadenaufbau der Nachbarliegenschaften auf: Sockelgeschoss (Moulagensammlung); Hauptgeschosse (paramed. Abteilungen) und Dachgeschoss (Büros). Dem rückseitigen, in die Achse der Kernbauten gedrehten Wohntrakt sind dagegen leichte Stahlskelettkonstruktionen vorgestellt. Der beide Trakte verbindende Gelenkbau für die innere Erschliessung übernimmt als eingeschobener Glaskörper die Gliederung der Volumina.

Projektdaten

Grundstück:	Arealfläche netto etwa (Anteil Gesamtareal Univers.spital)	1 970 m ²	Gebäude:	Geschosszahl	2 UG, 1 EG, 3 OG	
	Überbaute Fläche	488 m ²		Geschossflächen (SIA 416, 1.141)		
	Umgebungsfläche	1 488 m ²		Untergeschosse	GF1 (2×555m ²)	1 110 m ²
	Bruttogeschossfläche BGF	2 888 m ²		Erdgeschoss	GF1	488 m ²
	Ausnützungsziffer (Areal USZ)			Obergeschosse	GF1 (3×430m ²)	1 290 m ²
	Aussenwandflächen: Geschossflächen GF1	0.70		Total	GF1	2 888 m ²
	Rauminhalt: (SIA 116)	10 250 m ³		Nutzflächen:	Garagen/Technik	1 110 m ²
					Lager Gärtnerei	280 m ²
					Samml., Labors, Bür.	840 m ²
					Personalstudios	658 m ²

Raumprogramm

Einstellhallen für 30 Pws, Einstellhalle/Lager für Spitalgärtnerei; Büros für die Kantonsapotheke; 12 Personalstudios
Moulagensammlung; Epithesenabteilung; Hygieneabteilung,

Konstruktion

Tragstruktur: UG, EG, OGs: Stahlbeton, Backstein, Kalksandstein; DG, Erschliessungskern, Vorbauten: in Stahlskelettkonstruktion mit teilweise Glas-Beton-Elementböden; Fassaden 2schalig: Calanca-Granitplatten (Sockelgeschoss), KS-Sichtmauerwerk (OGs), Alu-Wellbandverkleidung (DG); Dach: Stahlkonstruktion (Kaltdach), begrünt, Bleche in CuTiZn; Materialien innen: Buchenparkett, Linol, Granit; Rohfasertapete bzw. Glasfasergewebe, HGDs in Gips mit Metallplattenfries; Innenausbauten: Buche gedämpft.

Kostendaten

Anlagekosten nach BKP

0 Grundstück	Fr. 71 665.-	2 Gebäude	Fr. 204 693.-
1 Vorbereitungsarbeiten	Fr. 831 587.-	20 Baugrube	Fr. 2 554 897.-
2 Gebäude	Fr. 7 124 445.-	21 Rohbau 1	Fr. 825 517.-
3 Betriebseinrichtungen	Fr. 700 063.-	22 Rohbau 2	Fr. 582 725.-
4 Umgebung	Fr. 227 697.-	23 Elektroanlagen	Fr. 400 162.-
5 Baunebenkosten	Fr. 249 733.-	24 Heizungs-, Lüftungs-, Klimaanlage	Fr. 434 056.-
6	Fr. 194 474.-	25 Sanitäranlagen	Fr. 129 726.-
7 Primäre Betriebseinrichtungen	Fr. 104 131.-	26 Transportanlagen	Fr. 570 246.-
8 Primäre Ausstattung	Fr. 457 444.-	27 Ausbau 1	Fr. 506 219.-
9 Sekundäre Ausstattung	Fr. 9 961 239.-	28 Ausbau 2	Fr. 916 204.-
1-9 Anlagekosten total		29 Honorare	

Kennwerte

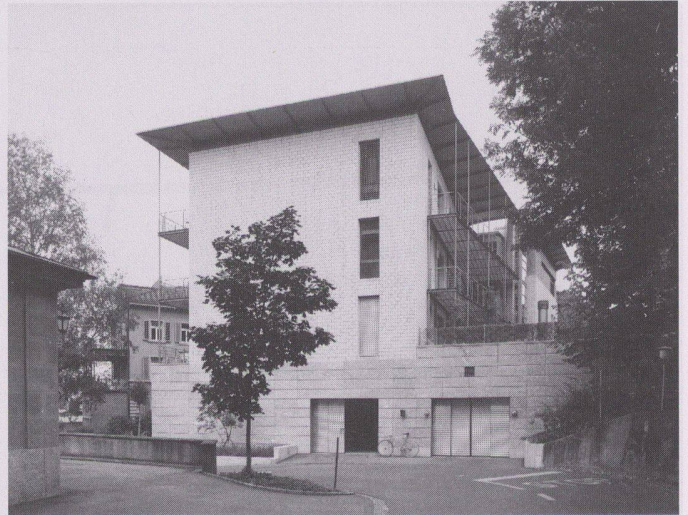
Gebäudekosten/m ³ SIA 116 BKP 2	Fr. 695.-	Bautermine	
Gebäudekosten/m ² Geschossfläche GF1	Fr. 2 467.-	Planungsbeginn	Nov. 1989
Kosten/m ² Umgebungsfläche	Fr. 154.-	Baubeginn	Sept. 1991
Kostenstand nach Zürcher Baukostenindex (1988 = 100) 1. Oktober 1990	114.5 P.	Bezug	Juni 1993
		Bauzeit	17 Monate



1



2



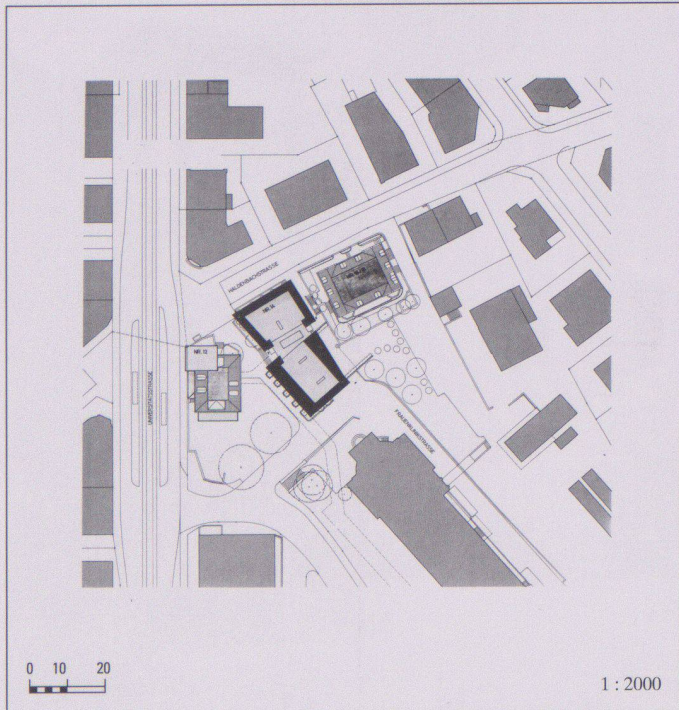
3

1
Institutsteil Ansicht West
(Haldenbachstrasse)

2
Wohnenteil, Ansicht Süd

3
Wohnenteil, Ansicht Südost

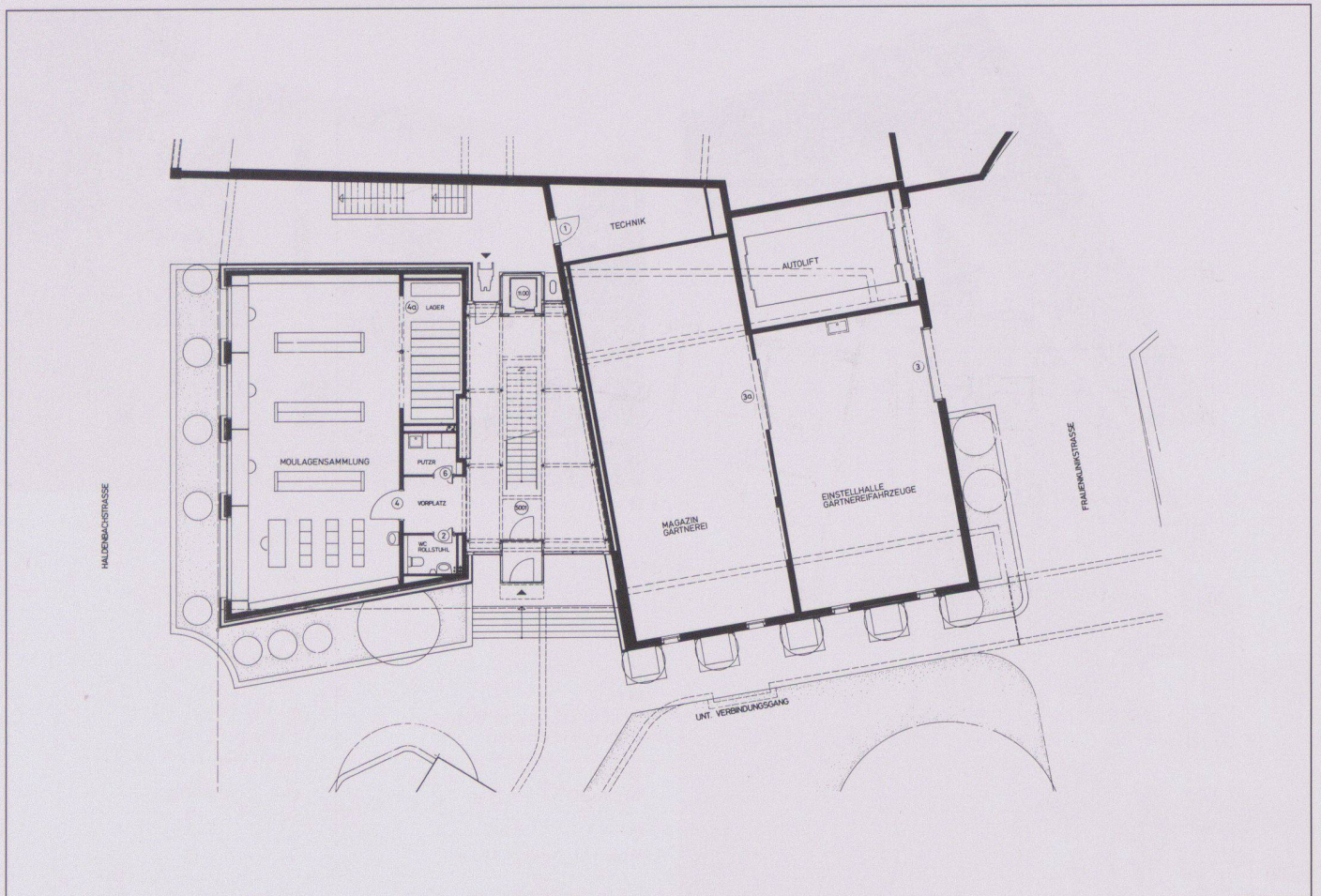
Fotos: Susanne Meyer



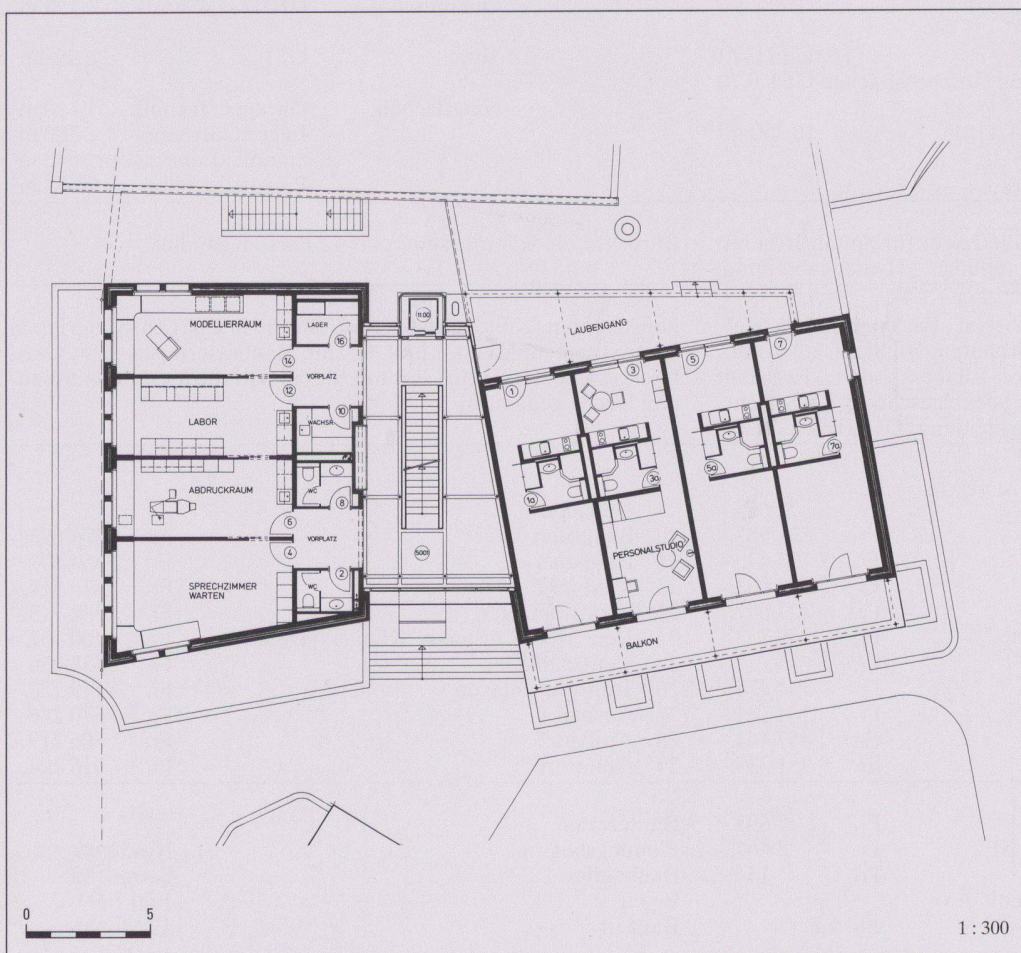
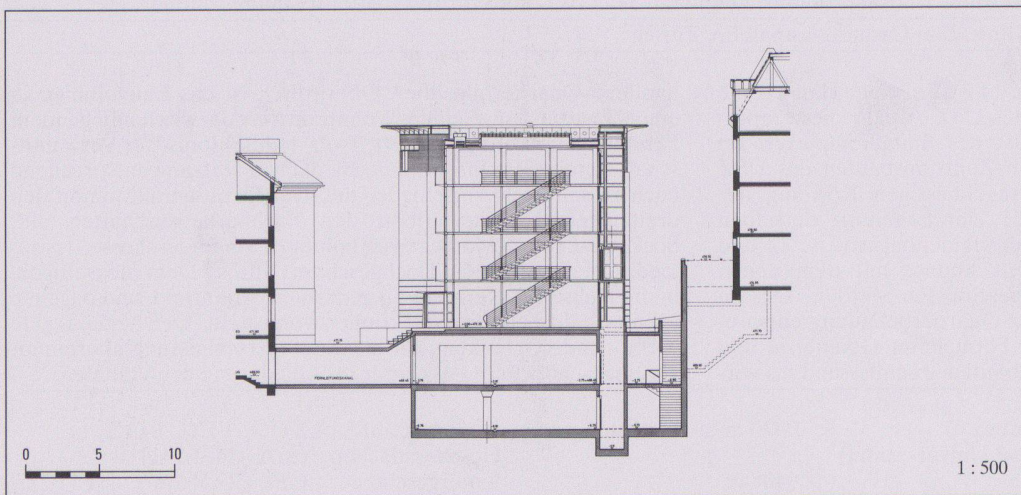
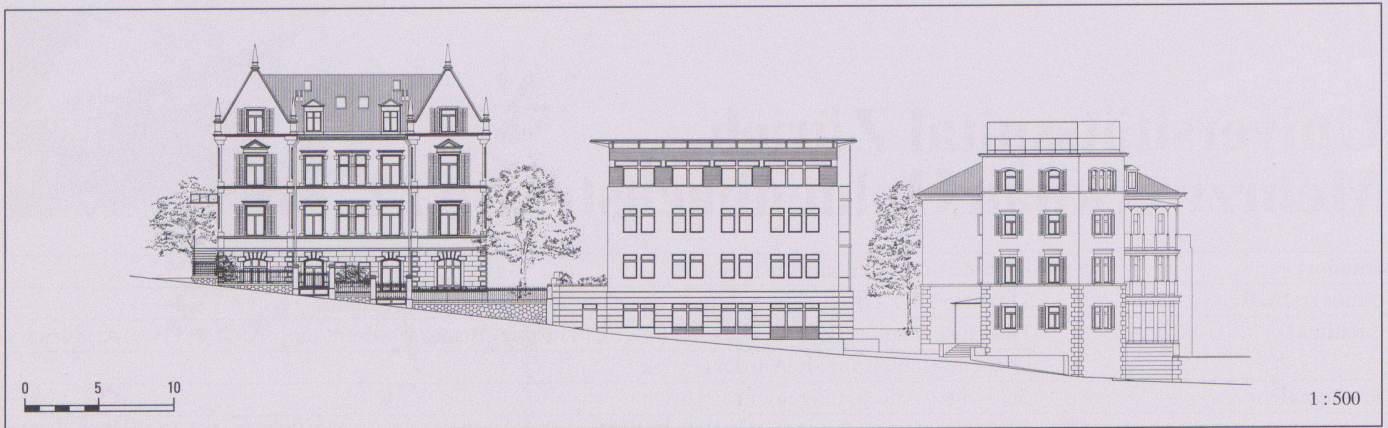
4



5

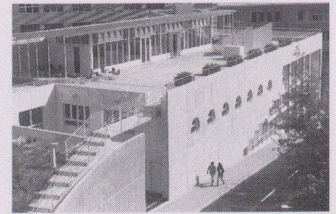


6



- 4 Situation
- 5 Treppe im Gelenkbau
- 6 Eingangsgeschoss (A) mit Moulagen-sammlung
- 7 Häuserzeile Haldenbachstrasse 12-16/18
- 8 Schnitt Treppenhaus
- 9 Geschoss B mit Personalstudios, Abtei-lung für Epithetik

Pathologisches Institut der Universität Bern



Standort	3010 Bern, Murtenstrasse 31
Bauherrschaft	Baudirektion des Kantons Bern, vertreten durch das Hochbauamt
Architekt	I+B Architekten, Itten+Brechbühl AG, Bern
Bauingenieur	Holinger AG, Bern
Spezialisten	Elektro: Bering AG, Bern; Heizung: IBW, Ing.-Büro Walter AG, Bern; Lüftung: IBW, Ing.-Büro Walter AG, Orpund; Sanitär: IBW, Ing.-Büro Walter AG, Bern

Projektinformation

Das Grundstück grenzt im Norden an die Murtenstrasse und im Süden an den Innenhof des Inselspitals. Die Aufgliederung des gesamten Volumens in zwei komplementäre Gebäudeteile, Büro- und Labortrakt sowie Hörsaaltrakt, kennzeichnen das Projekt. Gemäss ihrer inneren und äusseren Funktion stehen sich die beiden Gebäudetrakte kontrastierend gegenüber. Der Büro- und Labortrakt, vertikal und extravertiert, bildet die Vervollständigung der Randbebauung der Murtenstrasse, während der Hörsaaltrakt, horizontal und introvertiert, in seinem Gebäudevolumen den früheren Galgenhügel markiert. Ein wesentliches Entwurfsmerkmal ist auch der hohe Tageslichtanteil in den Gebäuden (rund ein Viertel der BGF).

Büro- und Labortrakt: im oberen Teil befindet sich die Forschung, die ihren Ausdruck in der leicht wirkenden Lochfassade findet. Grossflächige Verglasungen im unteren Teil verkörpern den Bereich Dienstleistung. Laborräume befinden sich auf der Nordseite, Büros auf der Südseite und Nebenräume in der unbelichteten Mittelzone. Hörsaaltrakt: der dreieckige Sockelbau enthält drei mit modernster Technik ausgestattete Auditorien: ein halbrundes Auditorium mit 170 Plätzen für audiovisuellen Unterricht, einen Hörsaal für Mikroskopie mit 80 Plätzen sowie einen Autopsiesaal mit 50 Plätzen mit direktem Tageslichteinfall. Alle Hörsäle befinden sich auf verschiedenen Ebenen und werden durch das zentrale Foyer erschlossen.

Projektdaten

Grundstück:	Arealfläche netto	3 500 m ²	Gebäude:	Geschosszahl	3 UG, 1 EG, 6 OG
	Rauminhalt: (SIA 116)	68 000 m ³		Geschossflächen	(SIA 416, 1.141)
			Total	GF1	20 100 m ²
			Nutzflächen netto:	Labors/Büros	11 700 m ²
				Hörsäle	2 600 m ²
				Garagen	3 650 m ²
				Technik	2 150 m ²

Raumprogramm

Laboreingänge: Haupteingang, Direktion, Bibliothek, Tumoruntersuchungsamt, Gynäkopathologie, Zytologie, Zellbiologie, Immunpathologie, Zytogenetik, Entzündungspathologie; Hörsaalgebäude: Autopsiebereich mit Autopsiehörsaal, Foyer mit

Zugang zu Mikroskopiehörsaal, polyvalenter Hörsaal, Studienräume, Cafeteria. Allgemeiner Teil: unterirdischer Zufahrtstunnel mit Anlieferung und Autoeinstellhalle für 124 Pws, Technikräume, unterirdischer Verbindungsgang zum Notfalltrakt.

Konstruktion

Rühlwände als Baugrubensicherung; Fundamentplatte; Betondecken auf Stahlbetonstützen; Sichtbetonfassadenelemente am Hörsaaltrakt sowie Sockelgeschoss Labor; vorgehängte Leichtmetallfassade in Sinusblech am Labortrakt; Grossverglasung im Sockelbereich Labor; Holz-Metall-Fenster im übrigen Gebäude. Sonnenschutz: Rafflamellenstoren, Solo-Screen-Markisen; Oberlicht aus Kunststoffstegplatten; Flachdachkonstruktion: Kom-

paktdach; Zwischenwände aus Gipskarton; Bodenbeläge: Verbundunterlagsboden, PVC-Bahnen; Wandbeläge: Plättli in Nassräumen und Sektion, Epoxy in Tierställen; Deckenverkleidung in Metall in allen Büros und Labors; Malerarbeiten: Sichtbetonwände farblos silikonisiert, Gipsglattstrich mit Dispersion in Labors, mit Mineralfarbe in Büros und Korridoren.

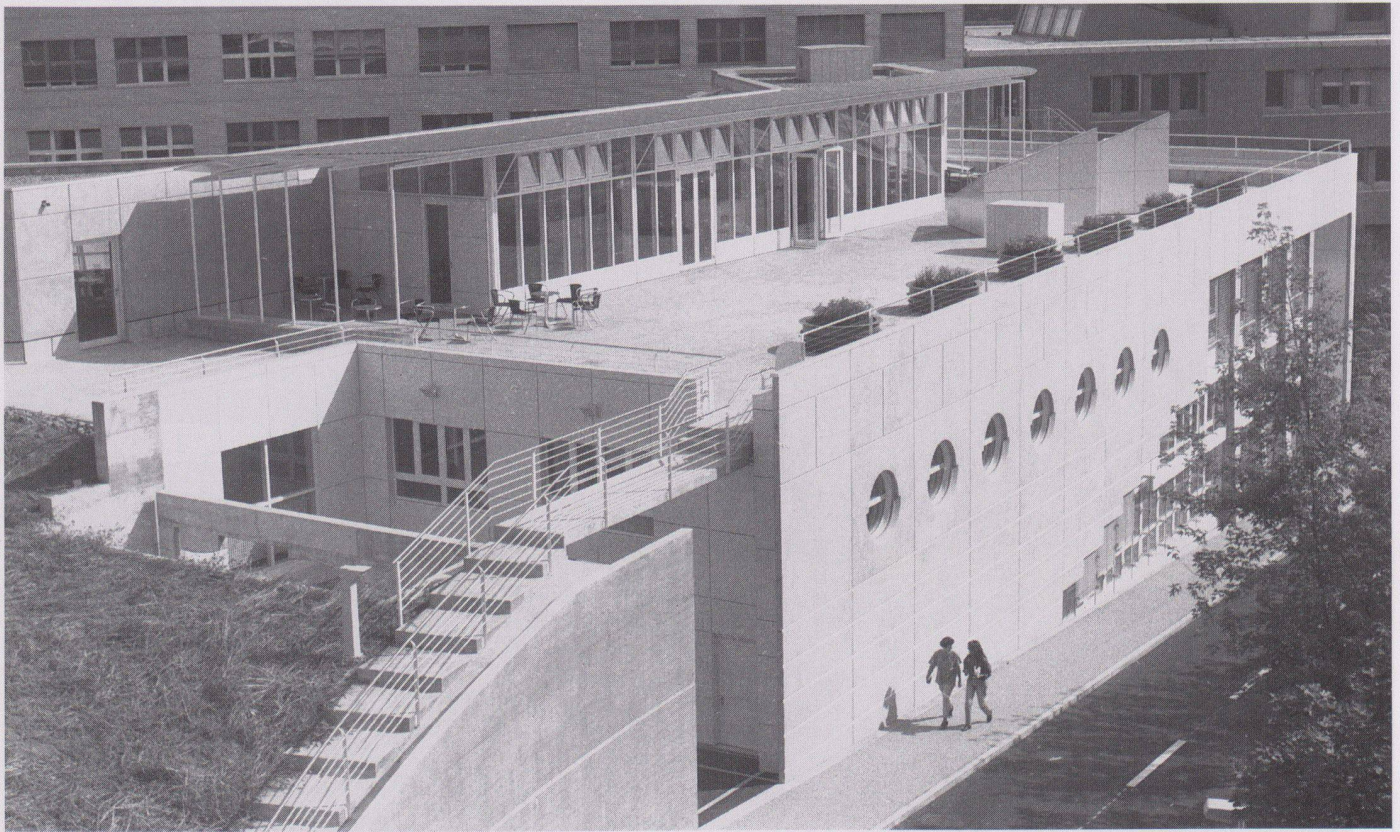
Kostendaten

Anlagekosten nach BKP

1	Vorbereitungsarbeiten	Fr. 1 368 000.-	2	Gebäude	Fr. 670 000.-
2	Gebäude	Fr. 41 406 000.-	20	Baugrube	Fr. 9 283 000.-
3	Betriebseinrichtungen	Fr. 639 000.-	21	Rohbau 1	Fr. 2 908 000.-
4	Umgebung	Fr. 2 085 000.-	22	Rohbau 2	Fr. 5 087 000.-
5	Baunebenkosten	Fr. 1 029 000.-	23	Elektroanlagen	Fr. 5 942 000.-
6	Betriebseinrichtungen 2	Fr. 3 410 000.-	24	Heizungs-, Lüftungs-, Klimaanlage	Fr. 2 071 000.-
7	Medizinische Ausstattungen	Fr. 413 000.-	25	Sanitäranlagen	Fr. 474 000.-
8		Fr.	26	Transportanlagen	Fr. 4 760 000.-
9	Ausstattung	Fr. 3 510 000.-	27	Ausbau 1	Fr. 3 244 000.-
1-9	Anlagekosten total	Fr. 53 860 000.-	28	Ausbau 2	Fr. 6 967 000.-
			29	Honorare	

Kennwerte

Gebäudekosten/m ³ SIA 116 BKP 2	Fr. 609.-	Wettbewerb	1982
Gebäudekosten/m ² Geschossfläche GF1	Fr. 2 060.-	Planungsbeginn	1985
Kostenstand nach Zürcher Baukostenindex (1988 = 100)	104.5 P	Baubeginn	Aug. 1986
		Bezug	Nov. 1990
		Bauzeit	4-4½ Jahre

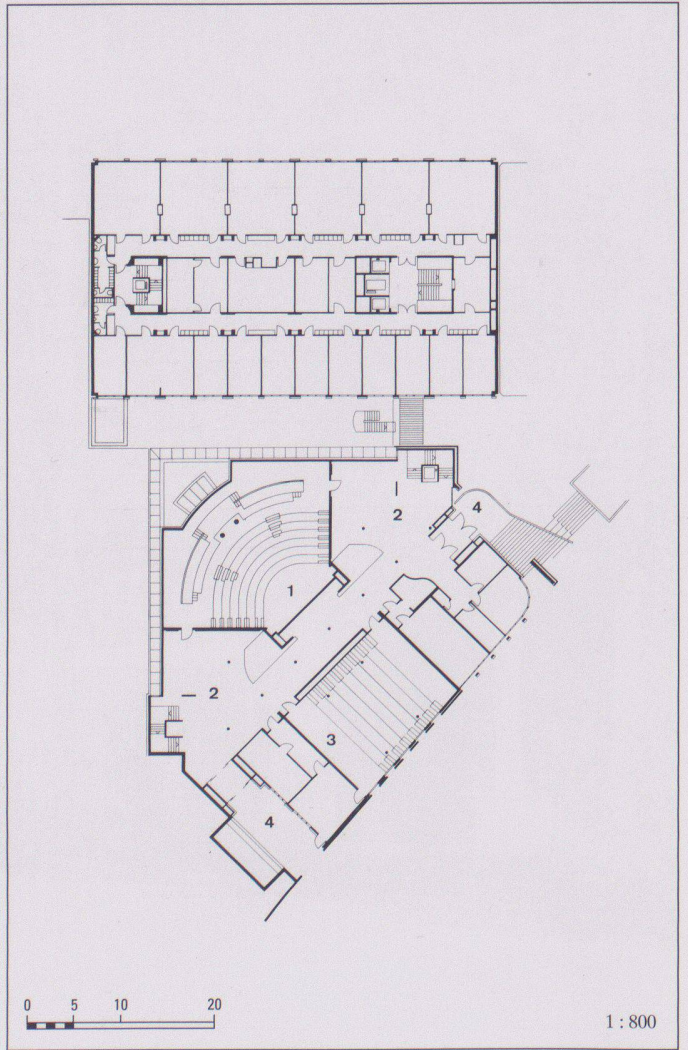
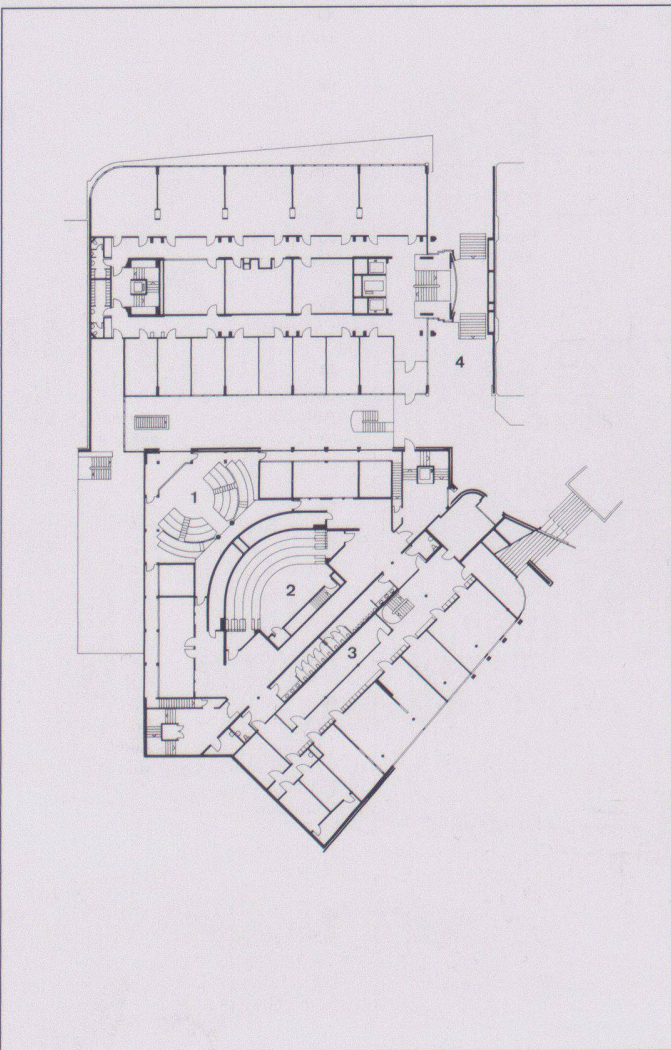
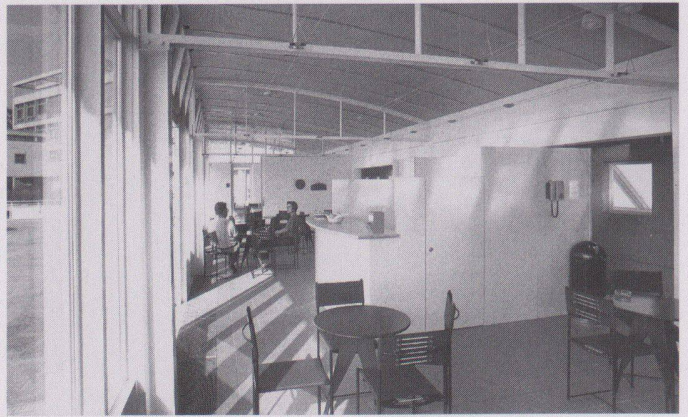
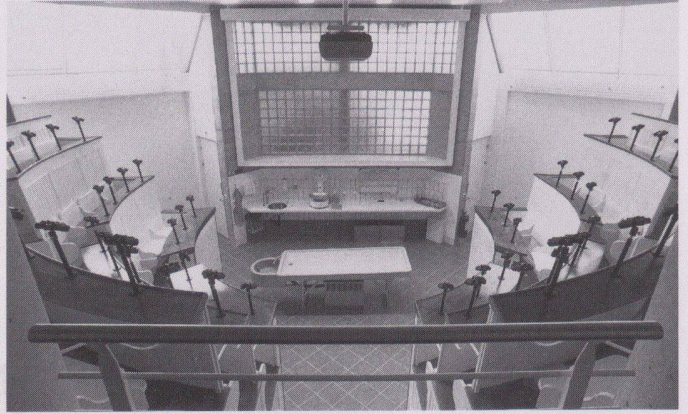


1



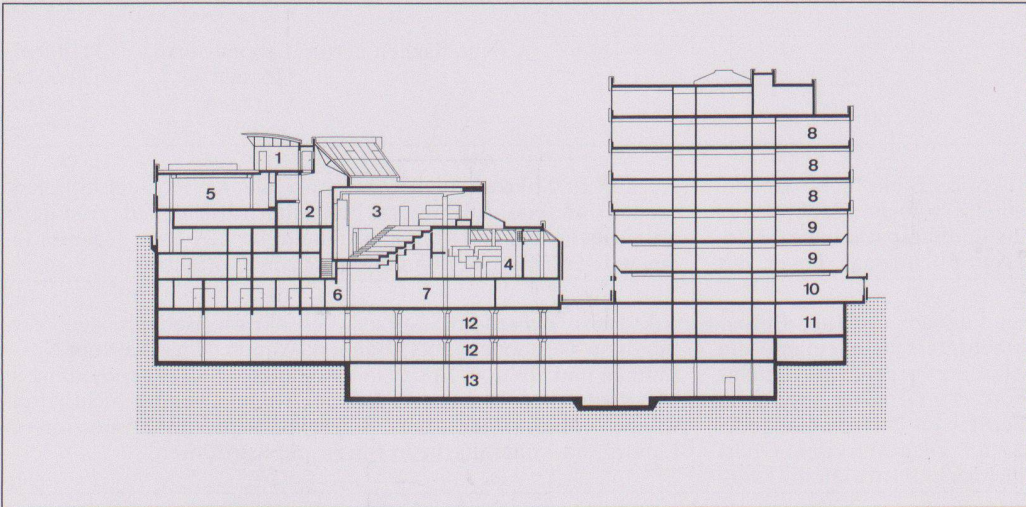
2

2

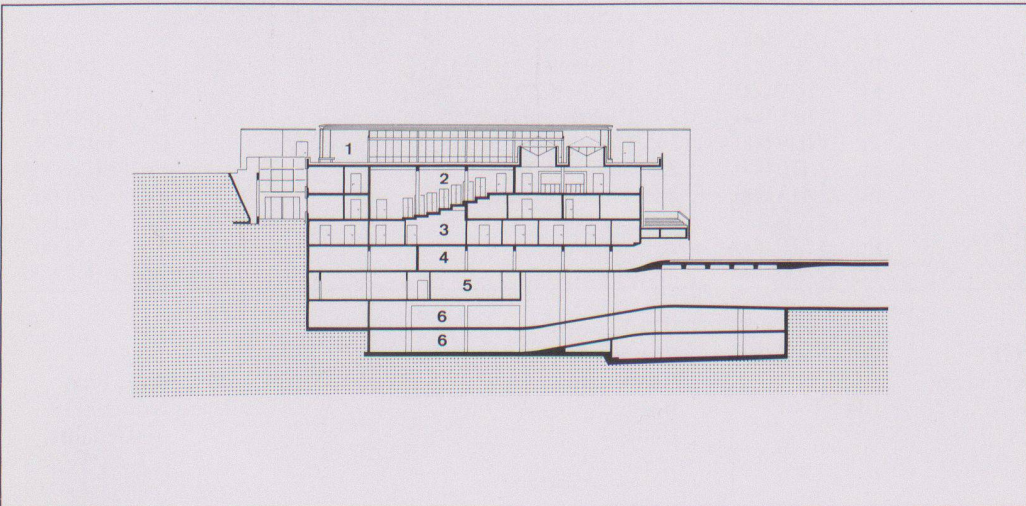




8



9



10

- 1 Hörsaaltrakt mit Cafeteria
- 2 Büro-/Labortrakt Murtenstrasse
- 3 Situation
- 4 Autopsie-Hörsaal mit Möblierung aus dem Altbau
- 5 Cafeteria
- 6 Grundriss Laboreingang/Hörsaal
Autopsie: 1 Autopsie-Hörsaal, 2 Auditorium, 3 Lehrinfrastruktur, 4 öffentliche Passage
- 7 Labor, Normalgeschoss, Hörsaal, Foyer: 1 Auditorium, 2 Foyer, 3 Mikroskopie-Hörsaal, 4 Eingänge Hörsaaltrakt
- 8 Foyer Hörsaaltrakt
- 9 Hörsaal- und Büro-/Labortrakt:
1 Cafeteria, 2 Foyer, 3 Auditorium, 4 Autopsie-Hörsaal, 5 Mikroskopie-Hörsaal, 6 Tierställe, 7 Feinreinigung/Sterilisation, 8 Labor, 9 Büro, 10 Eingangsgeschoss, 11 Haustechnik, 12 Autoeinstellhalle, 13 Lüftungszentrale
- 10 Hörsaaltrakt: 1 Cafeteria-Terrasse, 2 Mikroskopie-Hörsaal, 3 Lehrinfrastruktur, 4 Velos, 5 Tierställe, 6 Autoeinstellhalle

Fotos: Eduard Rieben, Bern