

Objekttyp: **Miscellaneous**

Zeitschrift: **Werk, Bauen + Wohnen**

Band (Jahr): **81 (1994)**

Heft 10: **Nacht = La nuit = Night**

PDF erstellt am: **07.07.2024**

### **Nutzungsbedingungen**

Die ETH-Bibliothek ist Anbieterin der digitalisierten Zeitschriften. Sie besitzt keine Urheberrechte an den Inhalten der Zeitschriften. Die Rechte liegen in der Regel bei den Herausgebern. Die auf der Plattform e-periodica veröffentlichten Dokumente stehen für nicht-kommerzielle Zwecke in Lehre und Forschung sowie für die private Nutzung frei zur Verfügung. Einzelne Dateien oder Ausdrucke aus diesem Angebot können zusammen mit diesen Nutzungsbedingungen und den korrekten Herkunftsbezeichnungen weitergegeben werden. Das Veröffentlichen von Bildern in Print- und Online-Publikationen ist nur mit vorheriger Genehmigung der Rechteinhaber erlaubt. Die systematische Speicherung von Teilen des elektronischen Angebots auf anderen Servern bedarf ebenfalls des schriftlichen Einverständnisses der Rechteinhaber.

### **Haftungsausschluss**

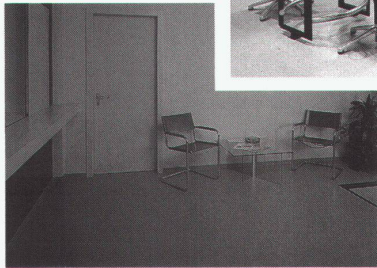
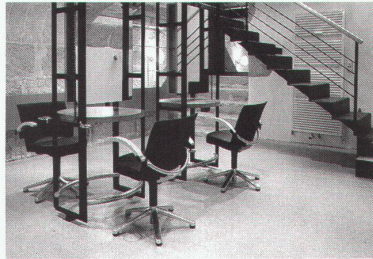
Alle Angaben erfolgen ohne Gewähr für Vollständigkeit oder Richtigkeit. Es wird keine Haftung übernommen für Schäden durch die Verwendung von Informationen aus diesem Online-Angebot oder durch das Fehlen von Informationen. Dies gilt auch für Inhalte Dritter, die über dieses Angebot zugänglich sind.

**EUBOSOL**  
**EUBOGRAN**  
**EUBOCOR**

194

Die farbigen, fugenlosen

# Bodenbeläge



mit  
**wohnlichem Charakter**  
 uni oder mehrfarbig  
 als  
**attraktive**  
**Gestaltungselemente**

vorwiegend für

Ladenlokale	Gemeinschaftsräume
Warenhäuser	Schulen
Restaurationsbetriebe	Ausstellungsräume
Unterhaltungsstätten	Büros



**Eubölithwerke AG**

Tannwaldstrasse 62  
 4601 Olten  
 Telefon 062 - 26 33 33  
 Telefax 062 - 26 33 37

Neuerscheinung

nouvelle édition

## Schweizer Architekturführer Guide d'architecture Suisse 1920-1990 Guide to swiss architecture

Der Schweizer Architekturführer 1920-1990 umfasst 3 Bände mit insgesamt rund 1000 mit Bild, Plan und Text dargestellten und ebensovielen erwähnten Bauten.

Le guide d'architecture suisse 1920-1990 rassemble en trois volumes près d'un millier d'édifices représentés avec des photos, des plans et des textes ainsi qu'autant d'autres bâtiments mentionnés.

**Band 1 (1992)**  
**Nordost- und Zentralschweiz**  
**Band 2 (1994, Auslieferung**  
**ab September 1994)**  
**Nordwestschweiz, Jura,**  
**Mittelland, Freiburg**  
**Band 3 (ab Nov. 1995)**  
**Westschweiz, Wallis, Tessin**

**volume 1 (1992)**  
**centre et nord-est de la Suisse**  
**volume 2 (1994,**  
**Parution dès septembre 1994)**  
**nord-ouest de la Suisse,**  
**plateau, Jura, Fribourg**  
**volume 3 (1994/95)**  
**Suisse romande, Valais, Tessin**

Taschenbuchformat 15x24cm  
 220 bis 280 Seiten je Band

format livre de poche 15x24 cm  
 220 à 280 pages par volume

### Bestellungen / commandes:

....Ex. Band 1 / ex. volume 1 .....Ex. Band 2 / ex. volume 2  
 Fr. 78.- + Versandkosten / frais d'expédition

Sonderangebot für Mitglieder  
 der Fachverbände BSA/FAS, SIA  
 und FSAI:

prix spécial pour membres  
 des associations professionnelles  
 BSA/FAS, SIA et FSAI:

### .... Ex. Gesamtausgabe / édition complète

(Bände 1, 2, 3 / volumes 1, 2, 3)  
 Fr. 69.- je Band / par volume  
 + Versandkosten / frais d'expédition  
 Band 3 wird nach / Le volume 3 sera facturé  
 Erscheinen verrechnet / à parution

Verlag Werk AG, Sekretariat, Keltenstrasse 45, 8044 Zürich  
 Tel. 01/252 28 52 / Fax 01/261 93 37

## Impressum

Werk, Bauen+Wohnen, 81./48. Jahrgang

**Herausgeber**  
 Verlagsgemeinschaft Werk, Bauen+Wohnen,  
 Werk AG, Verlag Bauen+Wohnen GmbH

Adresse Verlag, Redaktion und Inserate:  
 Verlagsgemeinschaft Werk, Bauen+Wohnen,  
 Vogelsangstrasse 48, Postfach, CH-8033 Zürich,  
 Tel. 01/362 95 66, Fax 01/362 70 32

**Verbände**  
 Offizielles Organ des BSA/FAS, Bund Schweizer  
 Architekten / Fédération des Architectes  
 Suisses, VSI Vereinigung Schweizer Innen-  
 architekten

**Redaktionskommission**  
 Roger Diener, Paolo Fumagalli,  
 Prof. Drs. h.c. Ing. Jürgen Joedicke,  
 Prof. Peter von Meiss, Adrian Meyer,  
 Rolf Mühlethaler

**Redaktion VSI-Beilage**  
 Stefan Zwicky

**Ständige Mitarbeiter**  
 Marc M. Angéil, Los Angeles;  
 Gilles Barbey, Lausanne; Ulrike Jehle-Schulte  
 Strathaus, Basel; Gert Kähler, Hamburg;  
 Frédéric Pousin, Paris; Martin Schmitz, Berlin;  
 Klaus-Dieter Weiss, Hannover

**Korrespondenten**  
 Prof. Kurt Ackermann, München; Mario Botta,  
 Lugano; Dr. Lucius Burckhardt, Basel; Michael  
 Dennis, Princeton; Jacques Gubler, Lausanne;  
 Bob Gysin, Zürich; Martin Heller, Zürich;  
 Joachim Andreas Joedicke, Darmstadt;  
 Prof. J.P. Kleihues, Berlin; Erwin Mühlestein,  
 Genf; Prof. Christian Norberg-Schulz, Oslo  
 und Rom; Prof. Dr. Werner Oechslin, Zürich;  
 Diego Peverelli, Zürich

**Redaktionssekretariat**  
 Rosmarie Helsing

**Übersetzungen**  
 Jacques Debains, Susanne Leu,  
 Maureen Oberli-Turner

Für nicht angefordertes Material übernimmt  
 die Redaktion keine Verantwortung. Nach-  
 druck aus Werk, Bauen+Wohnen, auch mit  
 Quellenangabe, ist nur mit Bewilligung des  
 Verlages gestattet.

**Inseratenverwaltung**  
 Verlagsgemeinschaft Werk, Bauen+Wohnen,  
 Vogelsangstrasse 48, Postfach,  
 CH-8033 Zürich,  
 Tel. 01/362 95 66, Fax 01/362 70 32  
 Gilbert Pfau, Anne-Marie Böse

**Druck**  
 Zollikofer AG, 9001 St.Gallen

**Lithos**  
 Nievergelt Repro AG,  
 8048 Zürich

**Abonnementsverwaltung und Auslieferung**  
 Zollikofer AG  
 Fürstenlandstrasse 122, CH-9001 St.Gallen,  
 Tel. 071/29 77 77

**Bezugsbedingungen Schweiz**

Jahresabonnement	sFr. 165.-
Studentenabonnement	sFr. 110.-
Einzelhefte	sFr. 20.-

**Bezugsbedingungen übrige Länder**

Jahresabonnement	sFr. 175.-
Studentenabonnement	sFr. 120.-
Einzelhefte	sFr. 20.-

Alle Preise inkl. Porto.

**Abbestellungen**  
 können nur berücksichtigt werden, wenn sie  
 mindestens 8 Wochen vor Abonnementsschluss  
 eintreffen, andernfalls gilt das Abonnement  
 als erneuert.