

Werk-Material

Objektyp: **Group**

Zeitschrift: **Werk, Bauen + Wohnen**

Band (Jahr): **82 (1995)**

Heft 7/8: **Wahr nehmen = Perce(voir) = Truth and perception**

PDF erstellt am: **12.07.2024**

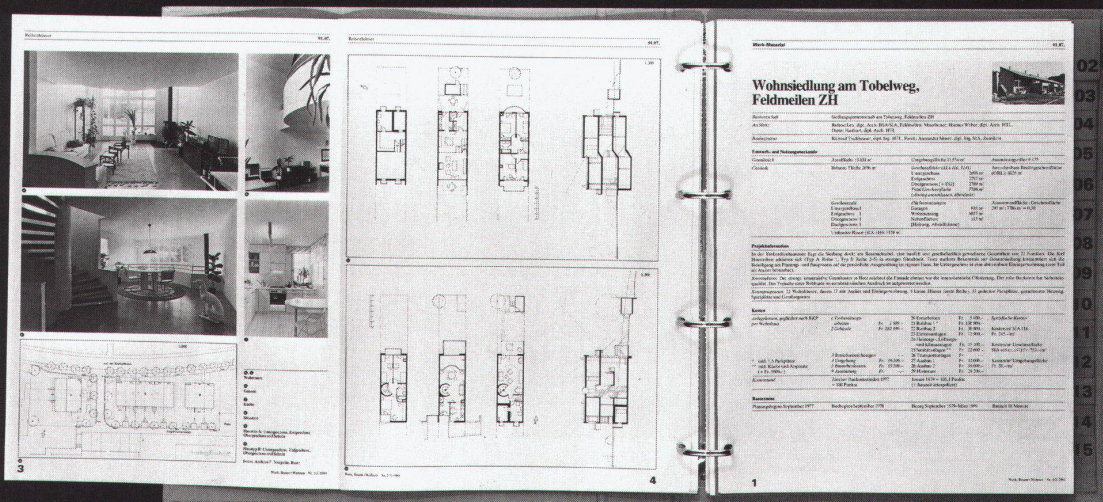
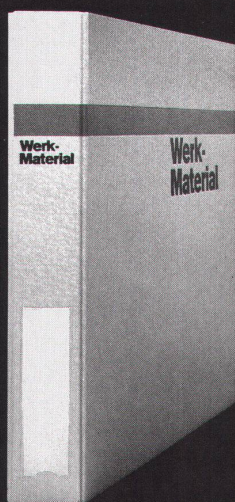
Nutzungsbedingungen

Die ETH-Bibliothek ist Anbieterin der digitalisierten Zeitschriften. Sie besitzt keine Urheberrechte an den Inhalten der Zeitschriften. Die Rechte liegen in der Regel bei den Herausgebern. Die auf der Plattform e-periodica veröffentlichten Dokumente stehen für nicht-kommerzielle Zwecke in Lehre und Forschung sowie für die private Nutzung frei zur Verfügung. Einzelne Dateien oder Ausdrucke aus diesem Angebot können zusammen mit diesen Nutzungsbedingungen und den korrekten Herkunftsbezeichnungen weitergegeben werden. Das Veröffentlichen von Bildern in Print- und Online-Publikationen ist nur mit vorheriger Genehmigung der Rechteinhaber erlaubt. Die systematische Speicherung von Teilen des elektronischen Angebots auf anderen Servern bedarf ebenfalls des schriftlichen Einverständnisses der Rechteinhaber.

Haftungsausschluss

Alle Angaben erfolgen ohne Gewähr für Vollständigkeit oder Richtigkeit. Es wird keine Haftung übernommen für Schäden durch die Verwendung von Informationen aus diesem Online-Angebot oder durch das Fehlen von Informationen. Dies gilt auch für Inhalte Dritter, die über dieses Angebot zugänglich sind.

Werk- Material



Werk-Material 10 Jahre 1982-1992

Dossier 1

01. Wohnen	01. Habitat
02. Mehrfamilienhäuser mit überlappenden Ausbauten	02. Maison multifamiliaire d'extension en court
03. Mehrfamilienhäuser mit horizontalen Ausbauten	03. Maison multifamiliaire avec développement spatial
04. Terrassenhäuser	04. Maison en terrasse
05. Einzelhäuser	05. Maison de quartier
06. Einfamilienhäuser und Mehrfamilienhäuser	06. Maison individuelle ou collective
07. Altbauweise	07. Types pour maisons âgées
08. Keller und Kellertreppen	08. Types d'étages et de caves
09. Beispiele	09. Exemples

Werk Verlag **Werk, Bauen + Wohnen**

Werk-Material 10 Jahre 1982-1992

Dossier 2

01. Bildung und Forschung	01. Enseignement et recherche
02. Erdgeschoss	02. Espace intermédiaire
03. Treppen und Geländestufen	03. Escaliers primaires et secondaires
04. Stiegenhäuser	04. Escaliers primaires
05. Mehrstufige Stiegenhäuser	05. Escaliers primaires optiques, triples
06. Treppenhäuser	06. Escaliers techniques extérieurs
07. Treppenhäuser	07. Escaliers techniques extérieurs
08. Treppenhäuser	08. Escaliers techniques extérieurs
09. Treppenhäuser	09. Escaliers techniques extérieurs
10. Treppenhäuser	10. Escaliers techniques extérieurs
11. Treppenhäuser	11. Escaliers techniques extérieurs
12. Treppenhäuser	12. Escaliers techniques extérieurs
13. Treppenhäuser	13. Escaliers techniques extérieurs
14. Treppenhäuser	14. Escaliers techniques extérieurs
15. Treppenhäuser	15. Escaliers techniques extérieurs
16. Treppenhäuser	16. Escaliers techniques extérieurs
17. Treppenhäuser	17. Escaliers techniques extérieurs
18. Treppenhäuser	18. Escaliers techniques extérieurs
19. Treppenhäuser	19. Escaliers techniques extérieurs
20. Treppenhäuser	20. Escaliers techniques extérieurs
21. Treppenhäuser	21. Escaliers techniques extérieurs
22. Treppenhäuser	22. Escaliers techniques extérieurs
23. Treppenhäuser	23. Escaliers techniques extérieurs
24. Treppenhäuser	24. Escaliers techniques extérieurs
25. Treppenhäuser	25. Escaliers techniques extérieurs
26. Treppenhäuser	26. Escaliers techniques extérieurs
27. Treppenhäuser	27. Escaliers techniques extérieurs
28. Treppenhäuser	28. Escaliers techniques extérieurs
29. Treppenhäuser	29. Escaliers techniques extérieurs
30. Treppenhäuser	30. Escaliers techniques extérieurs
31. Treppenhäuser	31. Escaliers techniques extérieurs
32. Treppenhäuser	32. Escaliers techniques extérieurs
33. Treppenhäuser	33. Escaliers techniques extérieurs
34. Treppenhäuser	34. Escaliers techniques extérieurs
35. Treppenhäuser	35. Escaliers techniques extérieurs
36. Treppenhäuser	36. Escaliers techniques extérieurs
37. Treppenhäuser	37. Escaliers techniques extérieurs
38. Treppenhäuser	38. Escaliers techniques extérieurs
39. Treppenhäuser	39. Escaliers techniques extérieurs
40. Treppenhäuser	40. Escaliers techniques extérieurs
41. Treppenhäuser	41. Escaliers techniques extérieurs
42. Treppenhäuser	42. Escaliers techniques extérieurs
43. Treppenhäuser	43. Escaliers techniques extérieurs
44. Treppenhäuser	44. Escaliers techniques extérieurs
45. Treppenhäuser	45. Escaliers techniques extérieurs
46. Treppenhäuser	46. Escaliers techniques extérieurs
47. Treppenhäuser	47. Escaliers techniques extérieurs
48. Treppenhäuser	48. Escaliers techniques extérieurs
49. Treppenhäuser	49. Escaliers techniques extérieurs
50. Treppenhäuser	50. Escaliers techniques extérieurs
51. Treppenhäuser	51. Escaliers techniques extérieurs
52. Treppenhäuser	52. Escaliers techniques extérieurs
53. Treppenhäuser	53. Escaliers techniques extérieurs
54. Treppenhäuser	54. Escaliers techniques extérieurs
55. Treppenhäuser	55. Escaliers techniques extérieurs
56. Treppenhäuser	56. Escaliers techniques extérieurs
57. Treppenhäuser	57. Escaliers techniques extérieurs
58. Treppenhäuser	58. Escaliers techniques extérieurs
59. Treppenhäuser	59. Escaliers techniques extérieurs
60. Treppenhäuser	60. Escaliers techniques extérieurs
61. Treppenhäuser	61. Escaliers techniques extérieurs
62. Treppenhäuser	62. Escaliers techniques extérieurs
63. Treppenhäuser	63. Escaliers techniques extérieurs
64. Treppenhäuser	64. Escaliers techniques extérieurs
65. Treppenhäuser	65. Escaliers techniques extérieurs
66. Treppenhäuser	66. Escaliers techniques extérieurs
67. Treppenhäuser	67. Escaliers techniques extérieurs
68. Treppenhäuser	68. Escaliers techniques extérieurs
69. Treppenhäuser	69. Escaliers techniques extérieurs
70. Treppenhäuser	70. Escaliers techniques extérieurs
71. Treppenhäuser	71. Escaliers techniques extérieurs
72. Treppenhäuser	72. Escaliers techniques extérieurs
73. Treppenhäuser	73. Escaliers techniques extérieurs
74. Treppenhäuser	74. Escaliers techniques extérieurs
75. Treppenhäuser	75. Escaliers techniques extérieurs
76. Treppenhäuser	76. Escaliers techniques extérieurs
77. Treppenhäuser	77. Escaliers techniques extérieurs
78. Treppenhäuser	78. Escaliers techniques extérieurs
79. Treppenhäuser	79. Escaliers techniques extérieurs
80. Treppenhäuser	80. Escaliers techniques extérieurs
81. Treppenhäuser	81. Escaliers techniques extérieurs
82. Treppenhäuser	82. Escaliers techniques extérieurs
83. Treppenhäuser	83. Escaliers techniques extérieurs
84. Treppenhäuser	84. Escaliers techniques extérieurs
85. Treppenhäuser	85. Escaliers techniques extérieurs
86. Treppenhäuser	86. Escaliers techniques extérieurs
87. Treppenhäuser	87. Escaliers techniques extérieurs
88. Treppenhäuser	88. Escaliers techniques extérieurs
89. Treppenhäuser	89. Escaliers techniques extérieurs
90. Treppenhäuser	90. Escaliers techniques extérieurs
91. Treppenhäuser	91. Escaliers techniques extérieurs
92. Treppenhäuser	92. Escaliers techniques extérieurs
93. Treppenhäuser	93. Escaliers techniques extérieurs
94. Treppenhäuser	94. Escaliers techniques extérieurs
95. Treppenhäuser	95. Escaliers techniques extérieurs
96. Treppenhäuser	96. Escaliers techniques extérieurs
97. Treppenhäuser	97. Escaliers techniques extérieurs
98. Treppenhäuser	98. Escaliers techniques extérieurs
99. Treppenhäuser	99. Escaliers techniques extérieurs
100. Treppenhäuser	100. Escaliers techniques extérieurs

Werk Verlag **Werk, Bauen + Wohnen**

Werk-Material 10 Jahre 1982-1992

Dossier 3

01. Industrie und Gewerbe	01. Industrie et commerce
02. Lagerhäuser	02. Magasins
03. Handel und Verwaltung	03. Commerce et administration
04. Justiz und Polizei	04. Justice et police
05. Verkehrswege	05. Infrastructures de transport
06. Mehrfamilienhäuser	06. Maisons multifamiliales
07. Beispiele	07. Exemples

Werk Verlag **Werk, Bauen + Wohnen**

Werk-Material 10 Jahre 1982-1992

Dossier 4

01. Pflege, Gesundheit	01. Assistance sociale et santé
02. Kultur, Gemütskur	02. Culture et loisirs publics
03. Gastgewerbe, Fremdenverkehr	03. Hôtellerie et tourisme
04. Freizeit, Sport, Erholung	04. Loisirs, sport, détente
05. Beispiele	05. Exemples

Werk Verlag **Werk, Bauen + Wohnen**

Ich bestelle

ein Abonnement von Werk, Bauen+Wohnen (inkl. Bauten-Dokumentation Werk-Material)

Adresse des Bestellers:

Name, Vorname _____
Beruf _____
Strasse, Nr. _____
PLZ, Ort _____
Für Student(inn)en: Studienzeit bis ca. _____ Ausbildungsort: _____
Datum _____ Unterschrift _____

Adresse des Beschenkten:

Name, Vorname _____
Beruf _____
Strasse, Nr. _____
PLZ, Ort _____
Für Student(inn)en: Studienzeit bis ca. _____ Ausbildungsort: _____
Datum _____ Unterschrift _____

Den Abonnementspreis für 1 Jahr, in der Höhe von Fr. 175.-
(Fr. 185.- Ausland) überweise ich, sobald ich die Rechnung erhalten habe.
Preis für Student(inn)en: Fr. 120.- (Fr. 130.- Ausland)
Alle Preise enthalten 2% Mehrwertsteuer

Je commande

un abonnement de Werk, Bauen+Wohnen (Werk-Material, la documentation sur le bâtiment compris)

Adresse du donateur:

Nom, prénom _____
Profession _____
Rue, no. _____
Code postal, localité _____
Pour les étudiant(e)s: Fin des études vers le: _____ Lieu de formation: _____
Date _____ Signature _____

Adresse du bénéficiaire:

Nom, prénom _____
Profession _____
Rue, no. _____
Code postal, localité _____
Pour les étudiant(e)s: Fin des études vers le: _____ Lieu de formation: _____
Date _____ Signature _____

Je réglerai le montant de l'abonnement pour un an, Fr. 175.-
(Fr. 185.- pour l'étranger), dès réception de la facture.
Prix pour étudiant(e)s: Fr. 120.- (Fr. 130.- pour l'étranger)
Inclu la TVA de 2%

Werk-Material

Abonnenten von Werk, Bauen+Wohnen können bestellen:

Werk-Material-Zusatzabonnement

_____ Jahresabonnement für die zusätzliche Lieferung aller erscheinenden
Werk-Material-Dokumentationen, inkl. Jahresverzeichnis, in zwei
Lieferungen Fr. 80.- + Versandspesen

Werk-Material-Sonderdrucke

_____ Nachlieferung aller bis Dez. 1994 erschienenen Werk-Material-
Dokumentationen (ca. 240 Objekte) Fr. 550.- + Versandspesen

Einzelne Werk-Material-Dokumentationen

_____ Expl. Werk-Material, Nr. _____, Heft _____
Objekt _____ Fr. 10.-/Expl. + Versandspesen

Werk-Material-Sammelordner

_____ Sammelordner Werk-Material mit Register und Jahresverzeichnissen
Fr. 50.- + Versandspesen
_____ Sammelordner Werk-Material ohne Register Fr. 35.- + Versandspesen
_____ Register separat Fr. 25.- + Versandspesen

Dossiers 10 Jahre Werk-Material

_____ Wohnen, Altersheime (66 Beispiele) Fr. 150.- + Versandspesen
_____ Bildung und Forschung (45 Beispiele) Fr. 100.- + Versandspesen
_____ Industrie und Gewerbe, Handel + Verwaltung, Justiz, Verkehr
(45 Beispiele) Fr. 100.- + Versandspesen
_____ Kultur und Geselligkeit, Kultus, Gesundheit und Fürsorge, Gast-
gewerbe, Freizeit und Sport (45 Beispiele) Fr. 100.- + Versandspesen

Alle Preise enthalten 2% Mehrwertsteuer 1995
Verlag Werk AG, Keltenstr. 45, 8044 Zürich, Tel. 01/252 28 52, Fax 01/261 93 37

Werk-Material

Les abonnés à Werk, Bauen+Wohnen peuvent commander:

Abonnement supplémentaire Werk-Material

_____ Abonnement annuel pour la livraison supplémentaire de toutes
les documentations Werk-Material publiées, incl. registre annuel,
en deux livraisons Fr. 80.- + frais d'envoi

Werk-Material, tirés à part

_____ Envoi de toutes les documentations Werk-Material parues jusqu'en
décembre 1994 (ca. 240 objets) Fr. 550.- + frais d'envoi

Documentations Werk-Material séparées

_____ Expl. Werk-Material no. _____, vol. _____,
objet _____ Fr. 10.-/Expl. + frais d'envoi

Classeur Werk-Material

_____ Classeur Werk-Material avec registre et répertoires annuels
Fr. 50.- + frais d'envoi
_____ Classeur Werk-Material sans registre Fr. 35.- + frais d'envoi
_____ Registre séparé Fr. 25.- + frais d'envoi

Dossiers 10 ans Werk-Material

_____ Habitat, foyers pour personnes âgées (66 objets) Fr. 150.- + frais d'envoi
_____ Enseignement et recherche (45 objets) Fr. 100.- + frais d'envoi
_____ Industrie et artisanat, commerce et administration, justice, transport
(45 objets) Fr. 100.- + frais d'envoi
_____ Culture et lieux publics, cultes, hôpitaux et foyers, tourisme, loisirs
et sports (45 objets) Fr. 100.- + frais d'envoi

Inclu la TVA de 2% 1995
Editions Œuvre SA, Keltenstr. 45, 8044 Zürich, tél. 01/252 28 52, fax 01/261 93 37

Bücher

erschienen im Werk Verlag

Schweizer Architekturführer 1920-1990

Der Schweizer Architekturführer umfasst 3 Bände mit insgesamt gegen
1000 mit Bild, Plan und Text dargestellten und ebenso vielen erwähnten
Bauten.
Format 15 x 24 cm, je 220 bis 280 Seiten.
_____ Band 1, Nordost- und Zentralschweiz Fr. 78.- + Versandspesen
_____ Band 2, Nordwestschweiz, Jura, Mittelland Fr. 78.- + Versandspesen
_____ Subskriptionsangebot nur für Mitglieder der
Fachverbände BSA, SIA, FSAI.
Gesamtausgabe, Bände 1, 2, 3 Fr. 69.-/Band + Versandspesen

Zuger Bautenführer 1906-1992

_____ 70 Jahre Bauen im Kanton Zug, herausgegeben vom Bauforum Zug,
111 Objekte, Format 12,5 x 28,5 cm, 156 Seiten
Fr. 30.- + Versandspesen

Construire / Bauen / Costruire 1830-1980

_____ Val Müstair, Engiadina bassa, Oberengadin, Val Bregaglia,
Valle di Poschiavo.
Herausgegeben von Robert Obrist, Silva Semadeni und Diego
Giovannoli, mit ca. 400 Objektbeschreibungen und -erwähnungen,
Format 24 x 22,5 cm, 248 Seiten Fr. 64.- + Versandspesen

Alle Preise enthalten 2% Mehrwertsteuer 1995
Verlag Werk AG, Keltenstr. 45, 8044 Zürich, Tel. 01/252 28 52, Fax 01/261 93 37

Publications

éditées par Werk/Œuvre SA

Guide d'architecture suisse 1920-1990

Ce guide d'architecture suisse réunit en trois volumes près d'un millier
d'édifices représentés par photos, plans et textes ainsi qu'autant d'autres
mentionnés. Format 15 x 24 cm, 220 à 280 pages.
_____ Volume 1, Centre et nord-est de la Suisse Fr. 78.- + frais d'envoi
_____ Volume 2, Nord-ouest de la Suisse, Plateau
et Jura Fr. 78.- + frais d'envoi
_____ Prix de souscription seulement pour membres
des associations FAS, SIA, FSAI.
Edition complète, volumes 1, 2, 3. Fr. 69.-/volume + frais d'envoi

Zuger Bautenführer 1906-1992

_____ 70 Jahre Bauen im Kanton Zug, herausgegeben vom Bauforum Zug,
111 Objekte, Format 12,5 x 28,5 cm, 156 Seiten
Fr. 30.- + frais d'envoi

Construire / Bauen / Costruire 1830-1980

_____ Val Müstair, Engiadina bassa, Oberengadin, Val Bregaglia,
Valle di Poschiavo.
Herausgegeben von Robert Obrist, Silva Semadeni und Diego
Giovannoli, mit ca. 400 Objektbeschreibungen und -erwähnungen,
Format 24 x 22,5 cm, 248 Seiten Fr. 64.- + frais d'envoi

Inclu la TVA de 2% 1995
Editions Œuvre SA, Keltenstr. 45, 8044 Zürich, tél. 01/252 28 52, fax 01/261 93 37

Bitte
frankieren
affranchir
s.v.p.

Name, Vorname / Nom, prénom _____

Strasse, Nr. / Rue, no. _____

PLZ, Ort / Code postal, localit  _____

Datum / Date _____

Unterschrift / Signature _____

Werk, Bauen+Wohnen
Abonentendienst
Zollikofer AG
F rstenlandstrasse 122
9001 St.Gallen

Bitte
frankieren
affranchir
s.v.p.

Name, Vorname / Nom, pr nom _____

Strasse, Nr. / Rue, no. _____

PLZ, Ort / Code postal, localit  _____

Datum / Date _____

Unterschrift / Signature _____

Verlag Werk AG
Sekretariat
Keltenstrasse 45
8044 Z rich

Bitte
frankieren
affranchir
s.v.p.

Name, Vorname / Nom, pr nom _____

Strasse, Nr. / Rue, no. _____

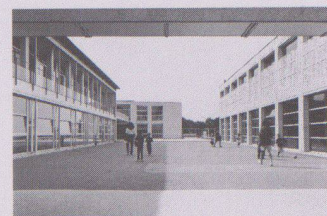
PLZ, Ort / Code postal, localit  _____

Datum / Date _____

Unterschrift / Signature _____

Verlag Werk AG
Sekretariat
Keltenstrasse 45
8044 Z rich

Ecole primaire et Centre de la petite enfance, Lausanne



Lieu	1010 Lausanne, 43-45, chemin de Boissonnet
Maître de l'ouvrage	Ville de Lausanne
Architecte	Fonso Boschetti, architecte FAS, Lausanne Collaborateurs: Frank Wintermark, Thierry Cornaz
Ingénieur civil	Realini & Bader et Associés, Epalinges; Responsable: M. Favre
Spécialistes	CET, Communauté d'étude technique, Epalinges: Bureau Perrottet, Picot, De Molière, Tanniger Architecte paysagiste: Jean-Jacques Borgeaud, Lausanne; Géomètre: J.-P. Ferrini, Lausanne Ingénieur métal: Mario Fukami, Pully; Géotechnicien: CSD SA, Lausanne; Coloriste: Claude Augsburgers, Lausanne

Information sur le projet

Situé au nord de la ville, entre le chemin de Boissonnet et la forêt de Sauvabelin, le centre scolaire s'inscrit dans un tissu hétérogène, typique de la périphérie lausannoise. La parcelle mise à disposition pour la construction fait partie intégrante de la «Fondation Louis Boissonnet» sur laquelle la ville de Lausanne bénéficie d'un droit de superficie. Les droits à bâtir sur cette parcelle sont définis par un plan partiel d'affectation.

Le projet s'inscrit dans les gabarits définis par le plan d'affectation

Caractéristiques fonctionnelles

Parcelle: Superficie de la parcelle	11 094 m ²	Bâtiment: Nombre d'ét.:	Sous-sol, rez+2 ét.	Surface utilisée:	
Surface bâtie	4 612 m ²			Enseignement (EP)	5 950 m ²
Surface entourage	6 482 m ²	Superficie d'étage	(SIA 416, 1.141)	Sport	1 288 m ²
Superficie d'étage brute (ORL)	7 765 m ²	Sous-sol	SBP1 1 262 m ²	Service médical	500 m ²
Taux d'utilisation	0.70	Rez-de-chaussée	SBP1 4 528 m ²	Cuisine, réfectoire	250 m ²
Surface des façades:		Etages sur rez	SBP1 5 603 m ²	Administration	115 m ²
Superficie d'étage (SBP1)	0.48	Total	SBP1 11 394 m ²	Education (CPE)	1 023 m ²
Superficie d'étage (ORL)	0.70	Mètres cubiques	(SIA 116) 50 301 m ³	Habitation	180 m ²
				Abris PC	1 322 m ²

Programme d'unité

Ecole primaire: effectif: 528 élèves. Secteur enseignement: 6 salles de classe enfantine, 17 salles de classe primaire, 3 salles de classe spéciale, 5 salles de classe d'appui, salle de projection.

Secteur sport: salle de gymnastique (15x26m), salle de rythmique. Secteur réfectoire: salle à manger (48 places), salle de jeux, cuisine générale.

Secteur administratif, médical et de service: salle des maîtres, bibliothèque, bureau de direction, économat, infirmerie, cabinet de dentiste, local de psychomotricité, bureau de médecin, de lo-

gopédiste et psychologue, appartement de 4 pièces pour le concierge, 2 abris obligatoires (2x200 places).

Secteur de la petite enfance: effectif: 92 enfants.

Secteur éducatif: nursery, 18 places, garderie, 20 places, école maternelle, 20 places, structure d'accueil pour écoliers, 24 places.

Secteur administratif: bureau de direction, bureau de comptabilité, foyer pour le personnel

Poste d'attente - combiné, poste sanitaire: programme selon normes

Construction

Matérialisation: l'ensemble des bâtiments est réalisé avec des matériaux bruts qui montrent leur texture et leur couleur «naturelles»: béton propre de décoffrage, brique silico-calcaire, bois naturel. Construction: structure porteuse en béton armé et dalles

à caissons en aggloméré bois ciment. Façades composées d'un mur porteur intérieur en béton apparent et d'un parement extérieur en briques silico-calcaire. Façades rideau pour les classes en aluminium naturel avec vitrages ouvrants à guillotine.

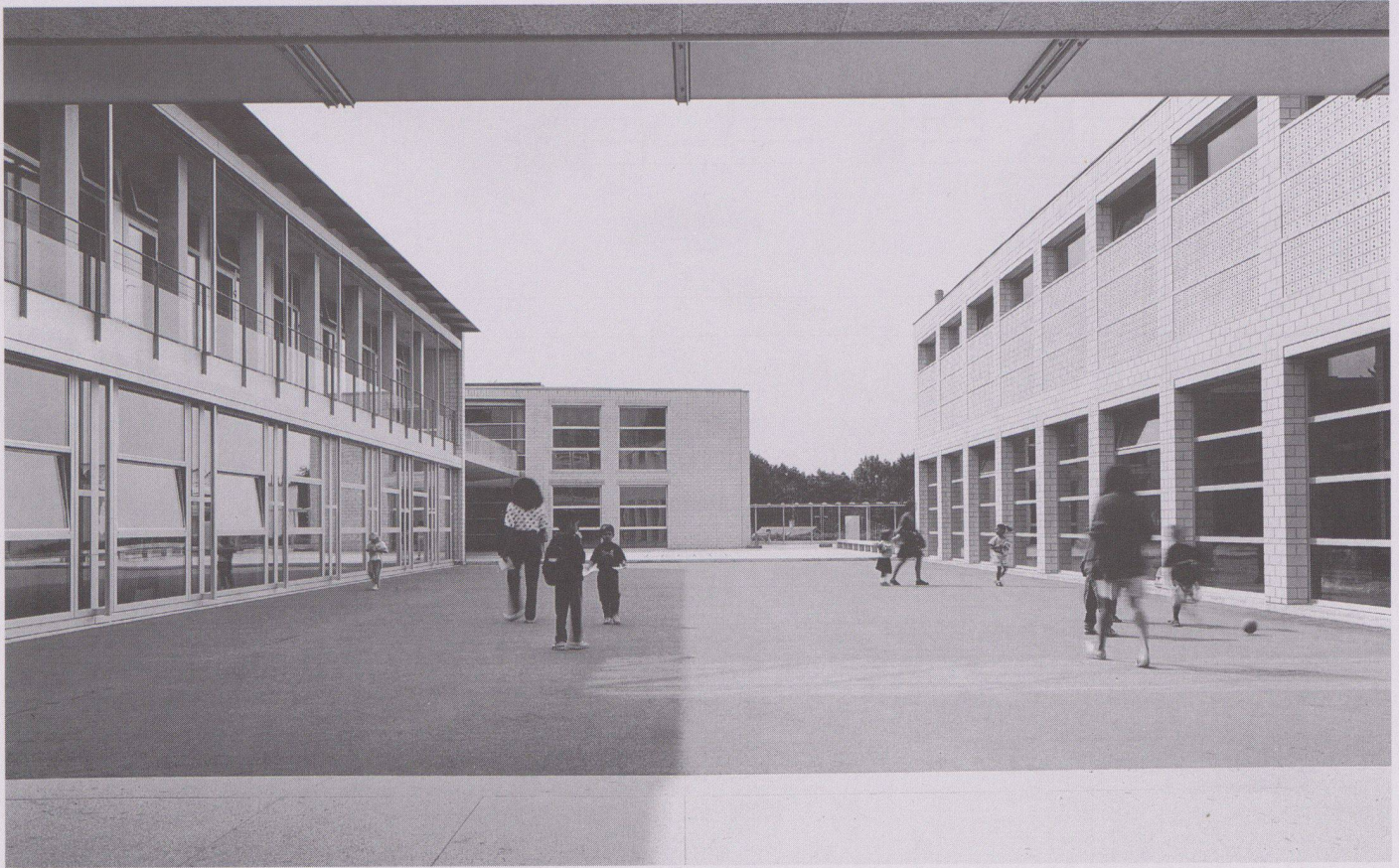
Coûts

Coûts totaux spécifiés selon CFC

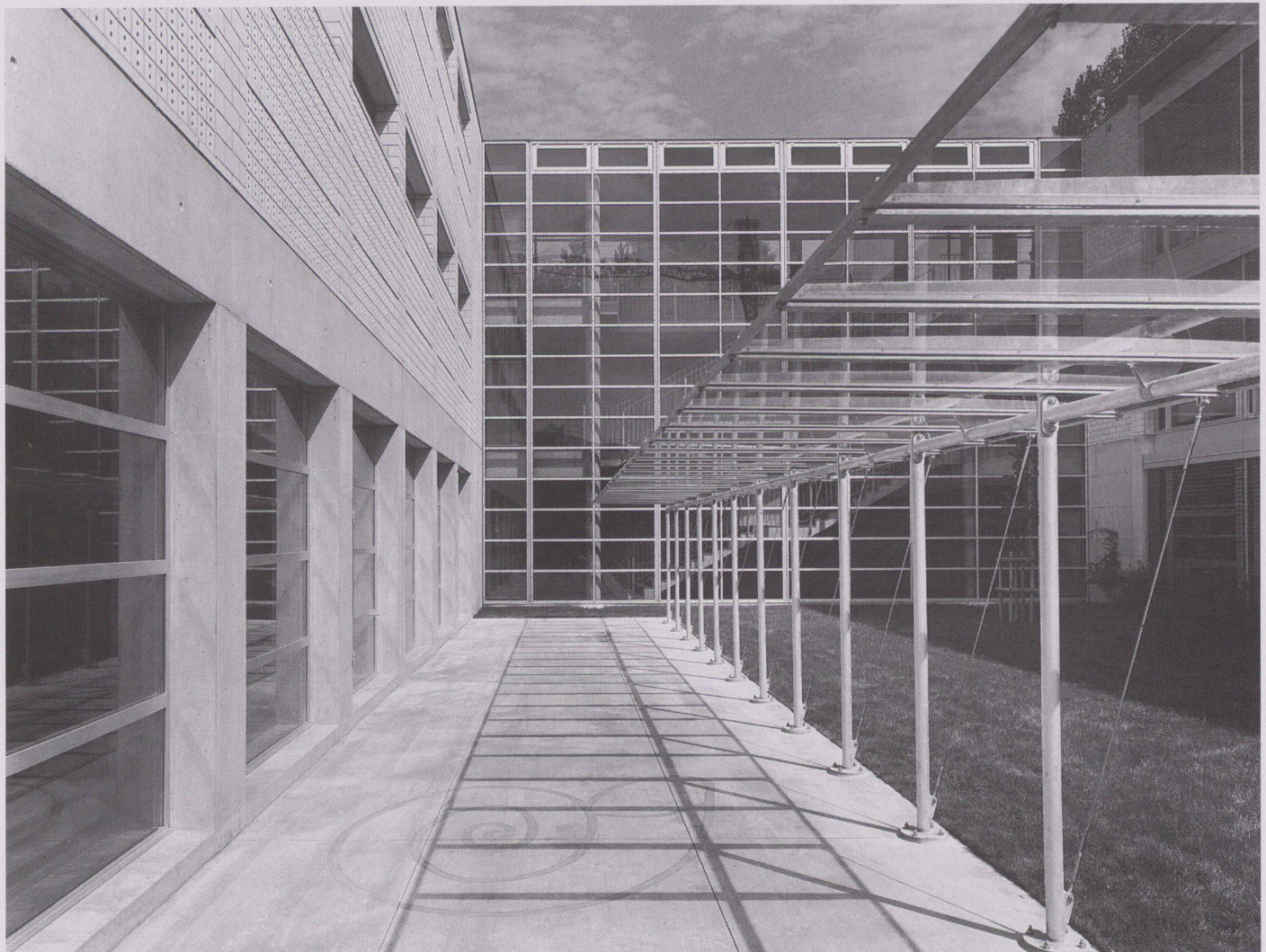
1 Travaux préparatoires	Fr. 477 400.-	2 Bâtiment	Fr. 21 144 900.-
2 Bâtiment	Fr. 21 144 900.-	20 Excavation	Fr. 681 800.-
3 Equipements d'exploitation	Fr. 1 445 600.-	21 Gros œuvre 1	Fr. 7 015 400.-
4 Aménagements extérieurs	Fr. 2 681 200.-	22 Gros œuvre 2	Fr. 3 643 000.-
5 Frais secondaires	Fr. 822 000.-	23 Installations électriques	Fr. 1 053 000.-
6	Fr.	24 Chauffage, ventilation	Fr. 999 400.-
7	Fr.	25 Installations sanitaires	Fr. 908 900.-
8	Fr.	26 Installations de transport	Fr. 141 700.-
9 Ameublement et décoration	Fr. 1 425 500.-	27 Aménagements intérieurs 1	Fr. 2 454 100.-
1-9 Total	Fr. 27 996 600.-	28 Aménagements intérieurs 2	Fr. 1 718 100.-
		29 Honoraires	Fr. 2 529 500.-

Coûts spécifiques

Coûts de bâtiment/m ³ SIA 116 CFC 2	Fr. 420.-	Délai de construction	août 1994 et déc. 1994 (2 étapes)
Coûts de bâtiment/m ² surface d'étage SBP1	Fr. 1 855.-	Début de l'étude	mars 1990
Coûts/m ² superficie entourage	Fr. 414.-	Début des travaux	mai 1992
Indice de Zurich		Achèvement	décembre 1994
(10/1988 = 100) 1.10.1993	113.1 P.	Durée des travaux	32 mois



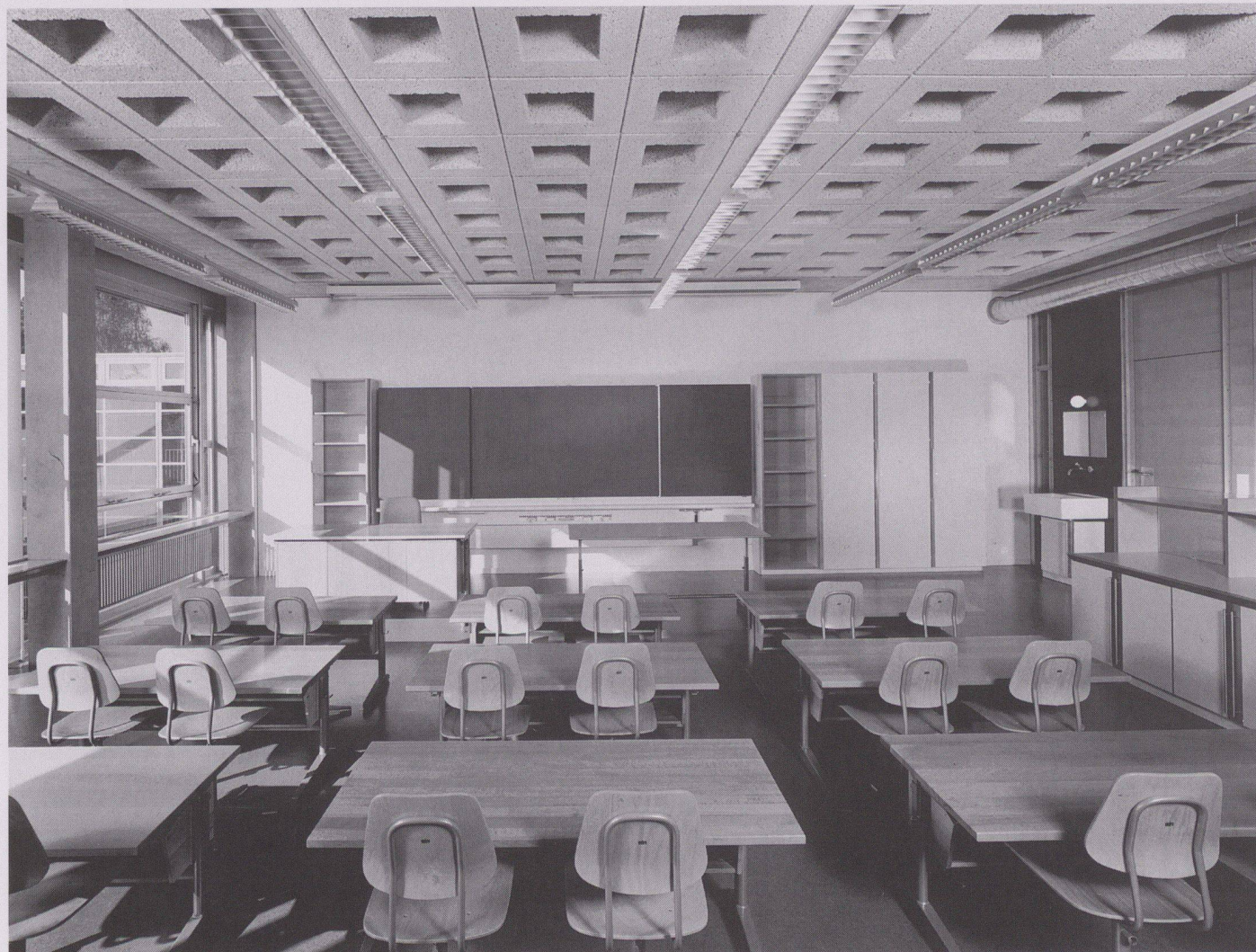
1



2

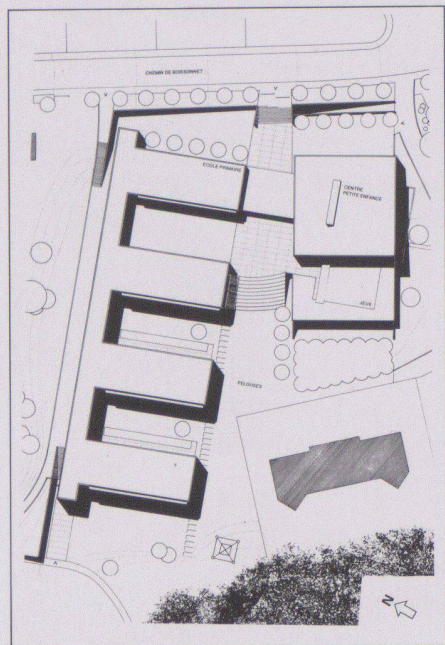


- 1 Cour d'entrée
- 2 3 Cour intérieure
- 4 Classe





6



5

5 Situation



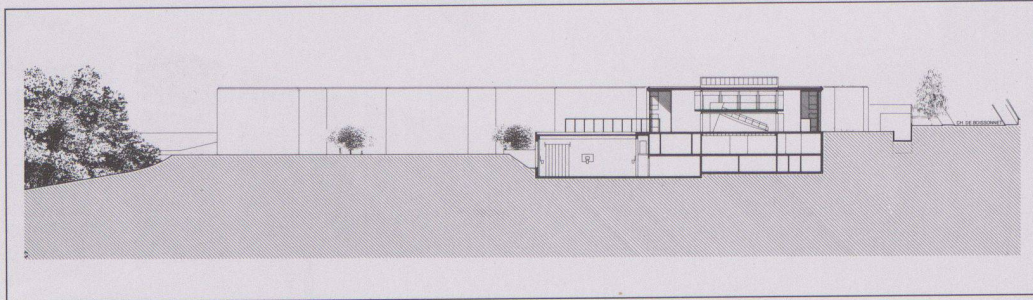
7

6 Rez supérieur

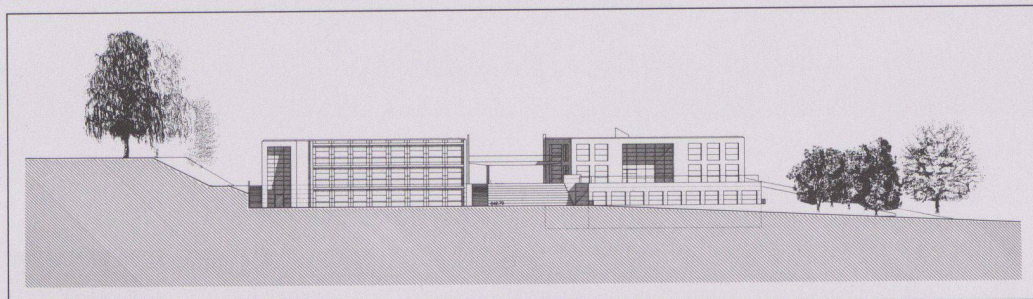
7 Rez inférieur



8



9



10

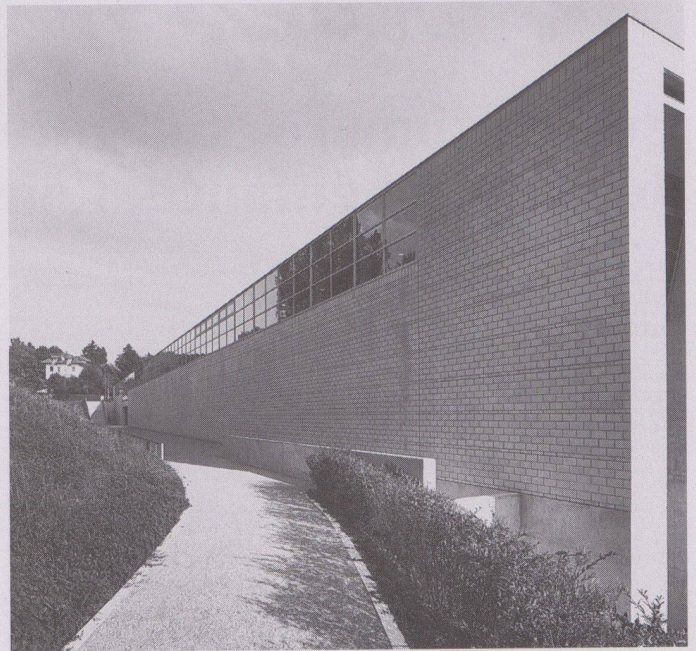
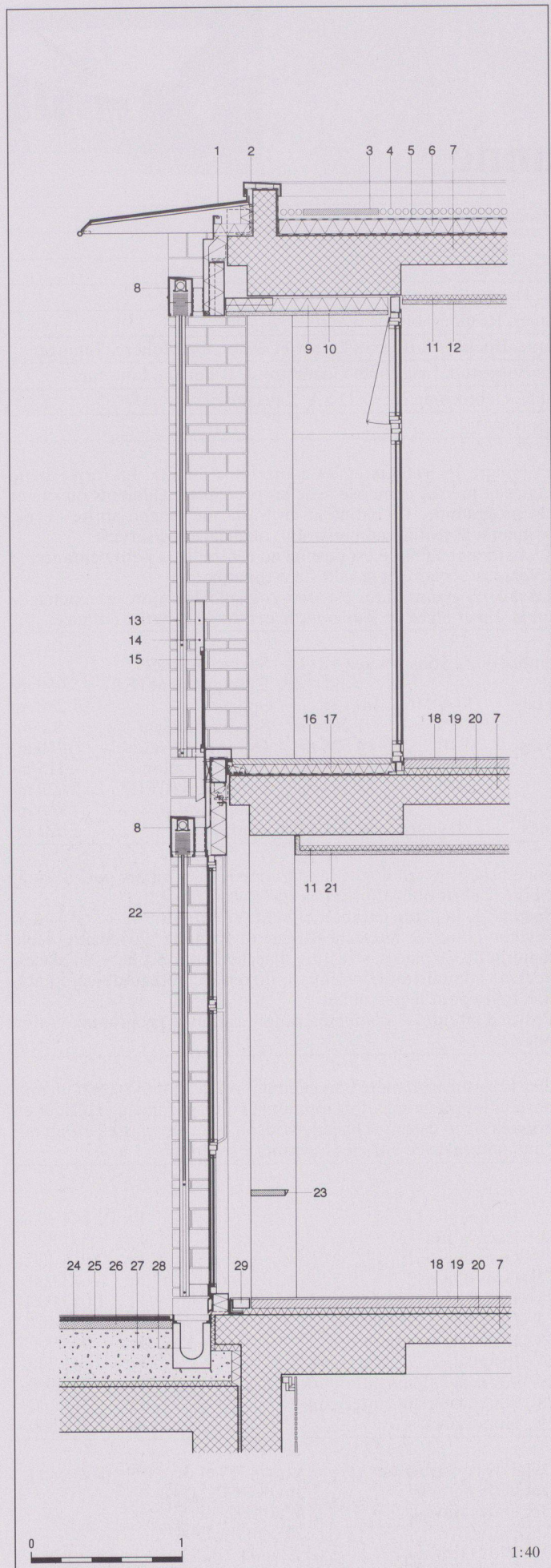


11

8 9
Coupes

10
Façade ouest

11
2ème étage



13



14

12 Détail façade

1 avant-toit en tôle d'aluminium,
2 acrotère en tôle zinc-titane,
3 dalles en béton 50/50, 4 gravier
rond lavé 16/32, 5 natte géotextile,
6 étanchéité en polyuréthane
ép. 100mm, 7 dalle nervurée en béton,
8 caisson de store à lamelles, 9 iso-
lation thermique en laine minérale
ép. 100mm, 10 plafond suspendu en
panneaux de fibres minérales
ép. 16mm, 11 isolation phonique
30mm, 12 plafond suspendu acoustique
ép. 16mm, 13 coulisseau de store,
14 câble inox, 15 verre feuilleté,
16 chape en ciment, 17 étanchéité,
18 revêtement de sol en linoleum,
19 chape en mortier de ciment
ép. 70mm, 20 couche isolante en rou-
leaux de polystyrène 2×20mm, 21 pla-
fond suspendu acoustique en plâtre
ép. 25mm, 22 vitrage à guillotine
en aluminium, 23 tablette en bois,
24 sol sportif ép. 10mm, 25 ab 6
ép. 30mm, 26 hmt ép. 50mm, 27 tout-
venant, 28 caniveau en béton,
29 chemin de câbles au sol

13 Façade nord école primaire

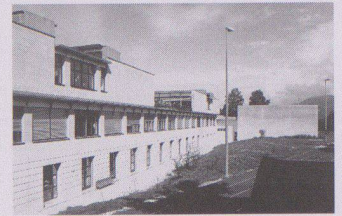
14 Ruelle intérieure

Photos: Pierre Boss, Renens

12

6

Schulanlage Feld 2, Richterswil ZH



Standort	8805 Richterswil
Bauherrschaft	Schulgemeinde Richterswil
Architekt	Alex Eggimann, dipl. Architekt ETH/SIA, Zürich Mitarbeiter: Stefan Reiser
Bauingenieur	Bänziger + Bacchetta + Partner AG, Zürich
Spezialisten	Elektro: Th. Meyer AG, Stäfa; Heizung: Polytherm, Horgen Sanitär: Hunziker + Urban AG, Zürich

Projektinformation

Das Schulareal wird von der Reidholzstrasse, der Feldstrasse und im Süden von der SOB begrenzt. Die Bahnlinie kann beim Bahnhof unterschritten werden, so dass die Schüler das Schulareal im Norden von der Reidholzstrasse und im Süden von der Unterführung SOB her betreten. Ein linear gestalteter Baukörper mit interner Schulstrasse und vorgelagertem Pausenplatz, der die beiden Orte miteinander verbindet, nimmt dieses Erschliessungskonzept als Planidee auf. Der lineare Baukörper ist ein- bis zweigeschossig gestaltet und durch die Annexbauten Turnhalle und

Mehrzwecksaal/Abwartwohnung ergänzt. Mit grosszügigen Abständen, geringer Höhenentwicklung und interessanten Durchblicken wird auf die gebaute Umgebung reagiert.

Die innere Schulstrasse dient der Kommunikation und der Orientierung. Sämtliche Spezialräume, die Bibliothek, Aufenthaltszonen, der Lehrerbereich sowie zwei Treppenhäuser sind entlang dieser Schulstrasse angeordnet. Die Treppenhäuser erschliessen je vier Klassenzimmer und das Untergeschoss. Sämtliche Klassenzimmer liegen im ersten Obergeschoss.

Projektdaten

Grundstück:	Arealfläche netto	6 528 m ²
	Überbaute Fläche	2 227 m ²
	Umgebungsfläche	4 301 m ²
	Bruttogeschossfläche BGF	4 149 m ²
Ausnützungsziffer (BGF: Arealfläche)		0.63
Rauminhalt: (SIA 116)		23 545 m ³

Gebäude:	Geschosszahl	1 UG, 1 EG, 1 OG	
	Geschossflächen	(SIA 416, 1.141)	
	Untergeschoss	GF1	1 899 m ²
	Erdgeschoss	GF1	1 726 m ²
	Obergeschoss	GF1	1 021 m ²
	Total	GF1	4 646 m ²
	Nutzflächen:		3 942 m ²

Raumprogramm

Klassentrakt: 8 Klassenzimmer, 4 Gruppenzimmer, 1 Werkraum mit Materialraum, 3 Handarbeitszimmer mit Materialraum, 1 Raum für Logopädie, 1 Raum für Legasthenie, 1 Raum für Psychomotorik mit Geräteraum, 1 Mehrzwecksaal mit Stuhlmagazin und Geräteraum, 1 Bibliothek, 3 Musikzimmer, 1 disponibler Raum, 1 Lehrerbereich mit Sammlung, 1 Abwartwohnung mit Garage, notwendige Nebenräume. (Technik/Pflichtschutzplätze, Geräteraum, Putzräume, WC, Garderoben)
Turnhalle: 1 Turnhalle 16,00×28,00 H = 7,00m, 1 Geräteraum,

2 Garderobeneinheiten mit Duschen, Trockenzone, 1 Lehrer- und Sanitätszimmer, erforderliche Nebenräume wie WC-Anlagen, Putzräume, Raum für Vereinsschränke

Aussenanlagen: Pausenplätze, Unterstand für Velos und Mofas, 12 Parkplätze

Kinderhort mit den notwendigen Nebenräumen

Schulsekretariat mit drei Büroräumen, einem Besprechungszimmer sowie den notwendigen Nebenräumen

Konstruktion

Bodenplatte in Stahlbeton auf wärmedämmenden Schaumglasplatten. Betonpfähle für exponierte Einzelfundamente. Massivbau von Wänden und Zwischendecken in Stahlbeton und Kalksandsteinmauerwerk. Dachkonstruktionen in Leichtbau mit

Stahlträgern und Holzausfachungen. Aussenmauern mit äusserer Schale in Kalksandstein im Untergeschoss in Beton, mit Längsnuten gegliedert. Dachbelag in Zinkblech.

Kostendaten

Anlagekosten nach BKP

1	Vorbereitungsarbeiten	Fr. 325 000.-	2	Gebäude	
2	Gebäude	Fr. 12 362 000.-	20	Baugrube	Fr. 280 000.-
3	Betriebseinrichtungen	Fr. 251 000.-	21	Rohbau 1	Fr. 5 802 000.-
4	Umgebung	Fr. 336 000.-	22	Rohbau 2	Fr. 1 177 000.-
5	Baunebenkosten	Fr. 439 000.-	23	Elektroanlagen	Fr. 727 000.-
6		Fr.	24	Heizungs-, Lüftungs-, Klimaanlage	Fr. 355 000.-
7		Fr.	25	Sanitäranlagen	Fr. 456 000.-
8		Fr.	26	Transportanlagen	Fr. 234 000.-
9	Ausstattung	Fr. 416 000.-	27	Ausbau 1	Fr. 897 000.-
1-9	Anlagekosten total	Fr. 14 129 000.-	28	Ausbau 2	Fr. 921 000.-
			29	Honorare	Fr. 1 513 000.-

Kennwerte

Gebäudekosten/m ³ SIA 116	Fr. 525.00	Planungsbeginn	1990
Gebäudekosten/m ² Geschossfläche GF1	Fr. 2 660.75	Baubeginn	Mai 1991
Kosten/m ² Umgebungsfläche	Fr. 78.00	Bezug	August 1993
Kostenstand nach Zürcher Baukostenindex (10/1988 = 100) 4/1991	120.4 P.	Bauzeit	27 Monate



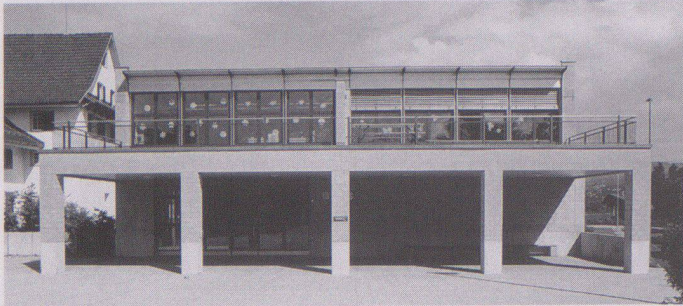
1



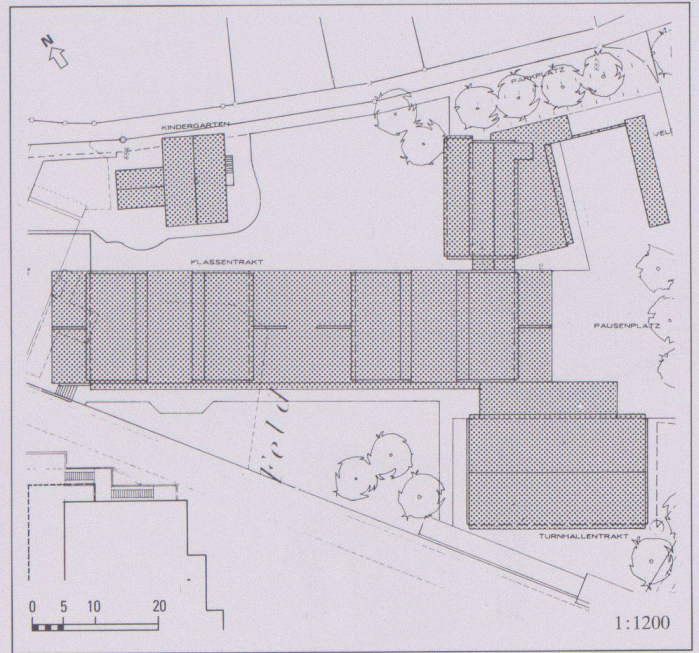
2



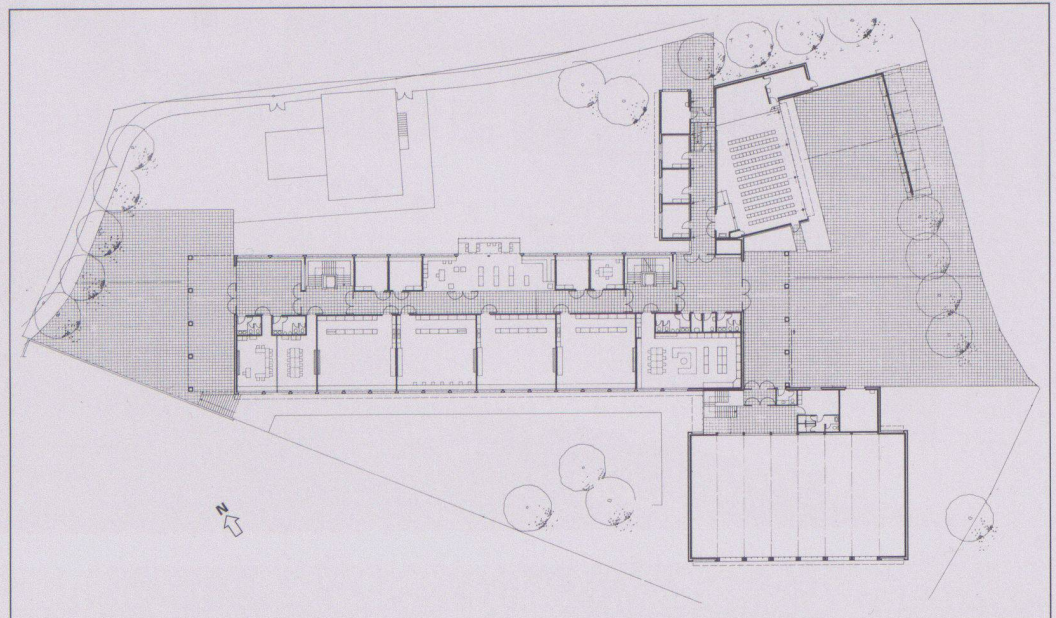
3



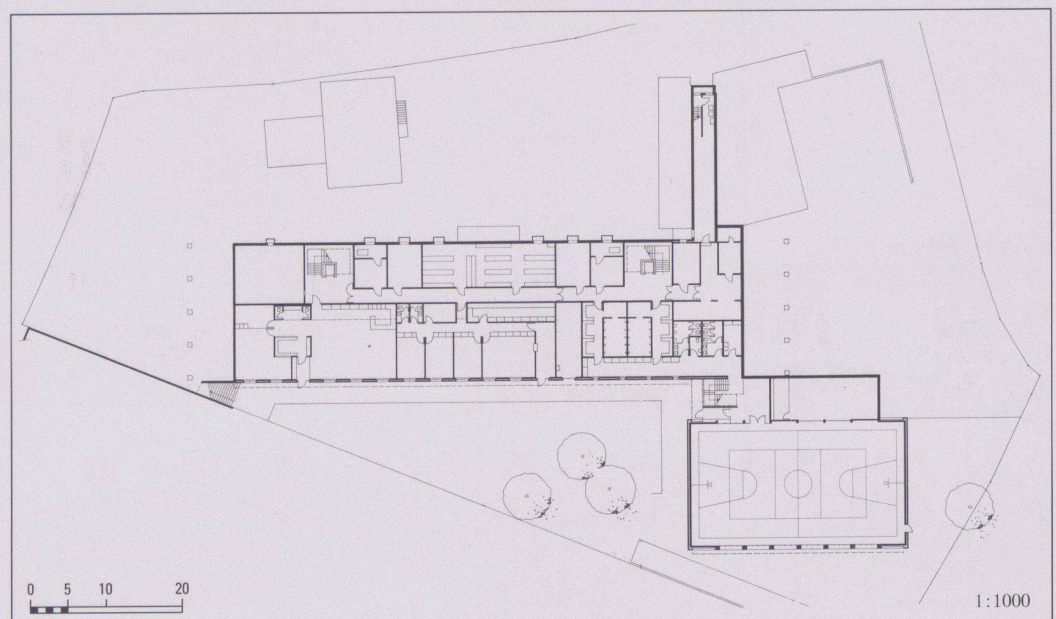
4



5



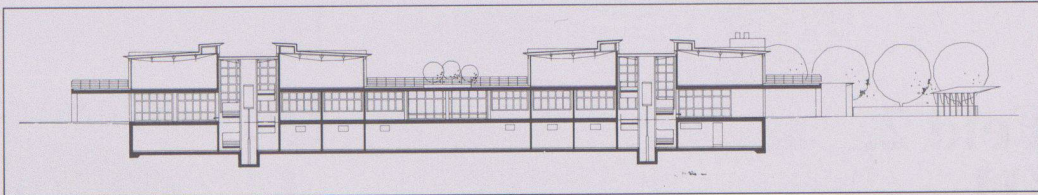
6



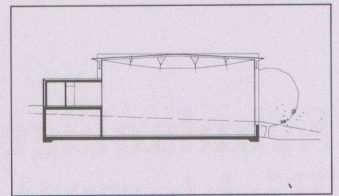
7

- 1 2 Südfassade
- 3 Turnhalle
- 4 Eingang
- 5 Situation
- 6 Erdgeschoss
- 7 Untergeschoss

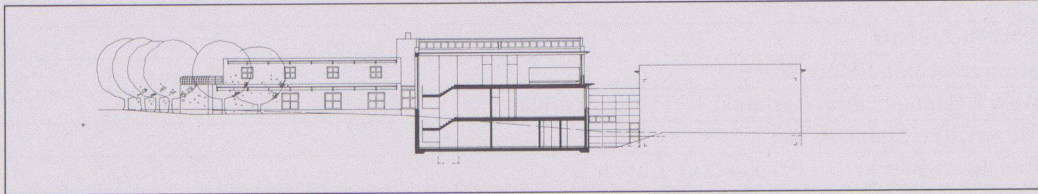
Fotos: Christa Zeller, Zürich



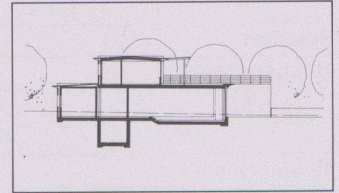
8



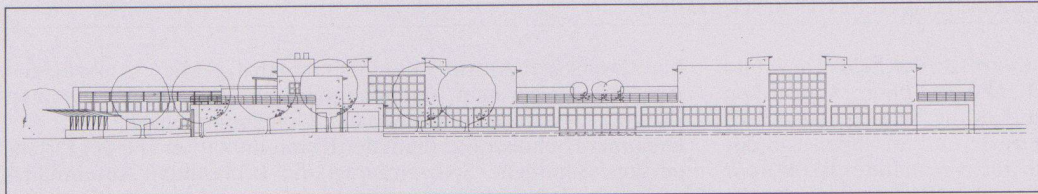
9



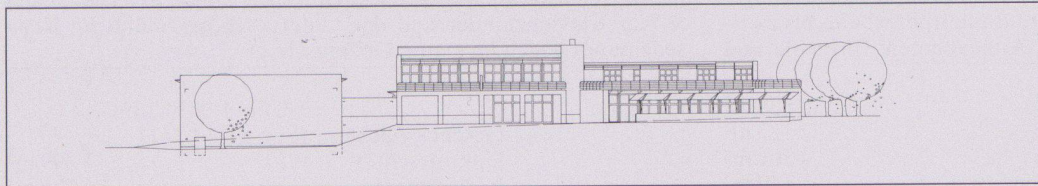
10



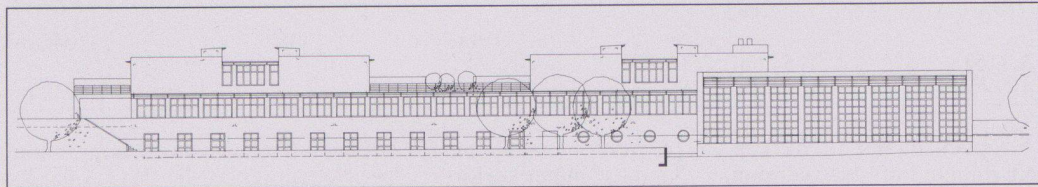
11



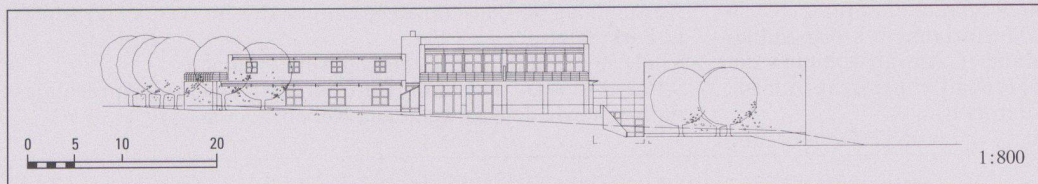
12



13



14



15



16

8 9 10 11
Schnitte

12
Ansicht Nord

13
Ansicht Ost

14
Ansicht Süd

15
Ansicht West

16
Obergeschoss

Extension de l'Ecole des Cropettes, Genève



Lieu	1202 Genève
Maître de l'ouvrage	Ville de Genève, Département municipal de l'aménagement, constructions et voirie
Architecte	Patrick Magnin, Genève
Ingénieur civil	L. Camen et H. Rüttschi, Genève
Spécialistes	F. Lançon et J. Schaad, acousticiens

Information sur le projet

Il s'agissait de réaliser très rapidement (11 mois entre le vote du crédit et la mise à disposition des locaux) et à moindre coût (une moitié de la dépense habituellement consentie pour un tel programme) un demi groupe scolaire de 8 classes qui viennent

compléter deux écoles existantes sises en marge du parc des Cropettes.

La réalisation d'une salle de gymnastique est envisagée en seconde étape.

Caractéristiques fonctionnelles

Parcelle:	Superficie de la parcelle	33 019 m ²	Bâtiment:	Nombre d'étage	3 et 4
	Surface bâtie	770 m ²		Superficie d'étage (SIA 416, 1.141)	
	Surface entourage	- m ²		Sous-sol(s)	SBP1 - m ²
	Superficie d'étage brute	- m ²		Rez-de-chaussée	SBP1 - m ²
	Taux d'utilisation	-		Etage(s) sur rez	SBP1 - m ²
	Surface des façades: Superficie d'étage	-		Total	SBP1 1 625 m ²
	Mètres cubique (SIA 116)	8 400 m ³		Surface utilisée	- m ²

Programme d'unité

8 classes
4 salles d'études parascolaires
1 salle de jeux

Salle des maîtres, bureau, locaux sanitaires et d'entretien
1 préau couvert de 480 m², à l'usage des 20 classes du site

Construction

Fondée sur radiers en béton armé, elle est totalement préfabriquée aux cotes nominales:
- structure en acier zingué et peint, boulonnée;
- dalle en modules de béton cellulaire autoclavé;
- façades en éléments modulaires multicouches à base de bois;

revêtement de façade ventilée en stratifié épais;
- cloisons en éléments modulaires à base de fibres de bois (isolation acoustique entre les classes: R'_w = 51 dB);
- vitrages en bois/métal;
- étanchéité synthétique inversée.

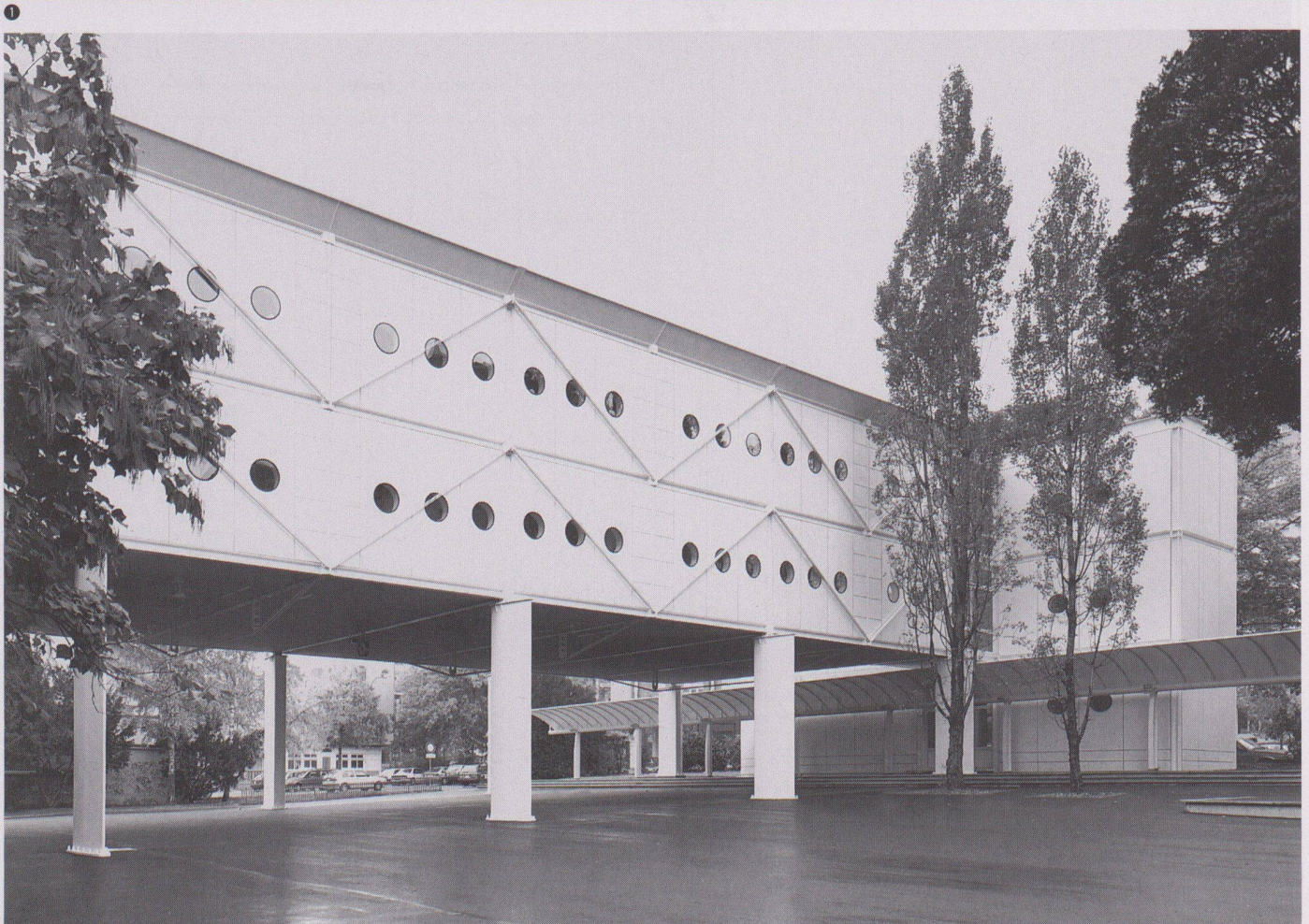
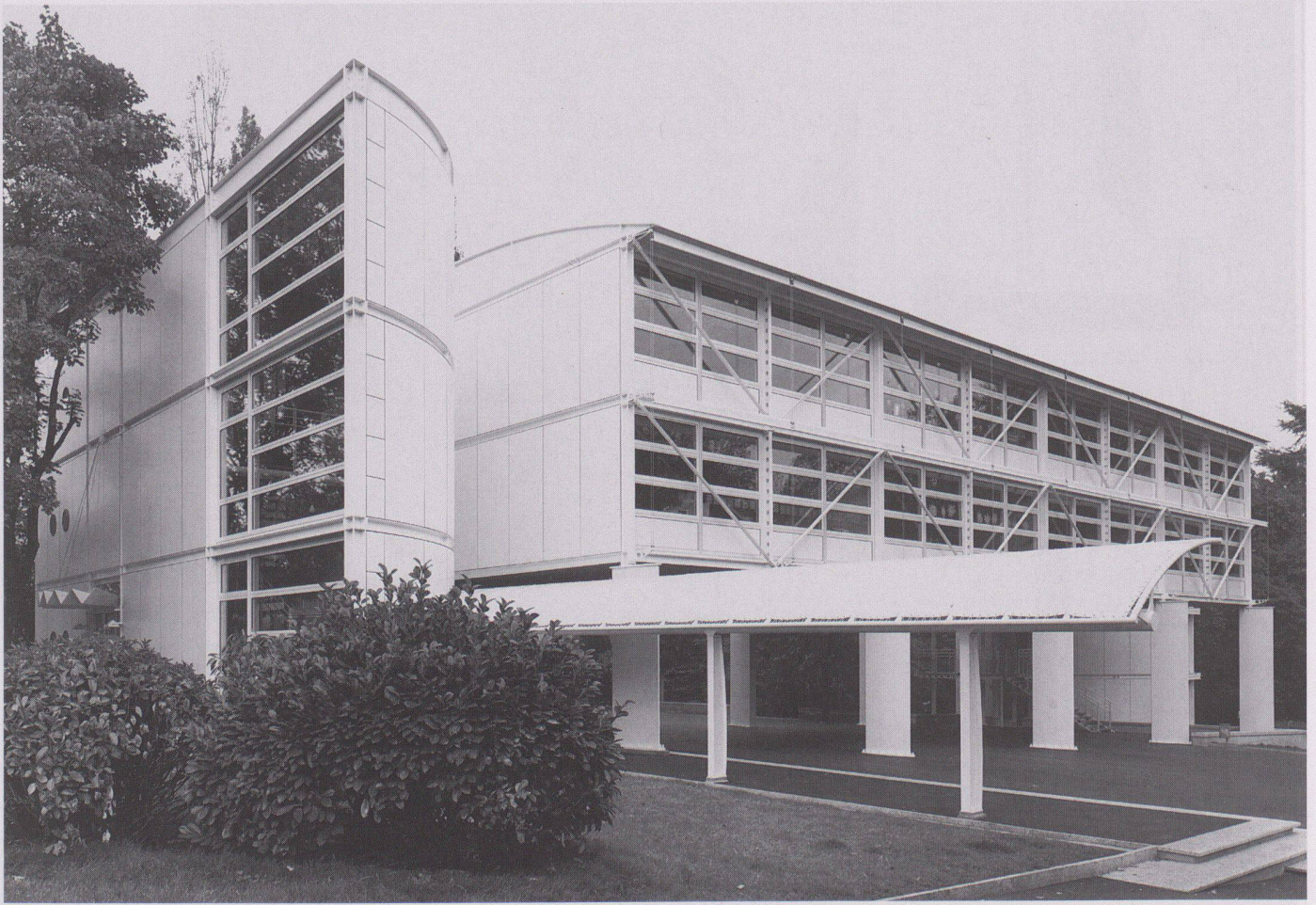
Coûts

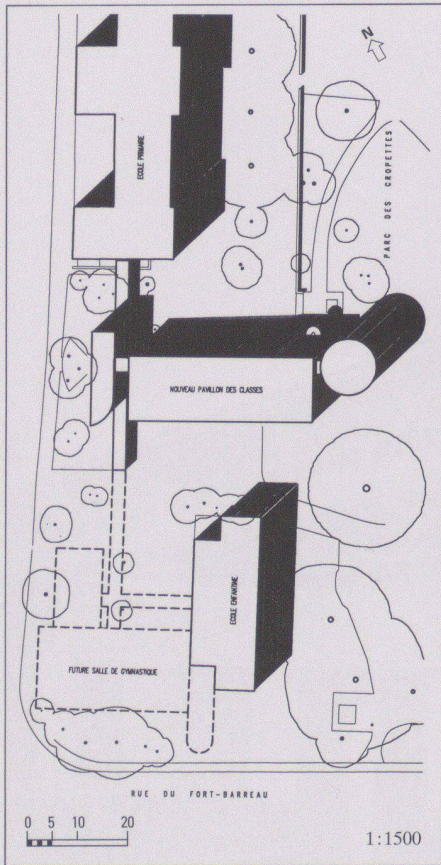
Coûts totaux spécifiés selon CFC

1	Travaux préparatoires	Fr.	30 000.-	2	Bâtiment	Fr.	4 336 000.-
2	Bâtiment	Fr.	4 336 000.-	20	Excavation	Fr.	
3	Equipements d'exploitation	Fr.		21	Gros œuvre 1	Fr.	2 502 000.-
4	Aménagements extérieurs	Fr.	470 000.-	22	Gros œuvre 2	Fr.	
5	Frais secondaires	Fr.	92 000.-	23	Installations électriques	Fr.	91 000.-
6		Fr.		24	Chauffage, ventilation, cond. d'air	Fr.	84 000.-
7		Fr.		25	Installations sanitaires	Fr.	112 000.-
8		Fr.		26	Installations de transport	Fr.	
9	Ameublement et décoration	Fr.	332 000.-	27	Aménagements intérieurs 1	Fr.	
1-9	Total	Fr.	5 260 000.-	28	Aménagements intérieurs 2	Fr.	968 000.-
				29	Honoraires	Fr.	579 000.-

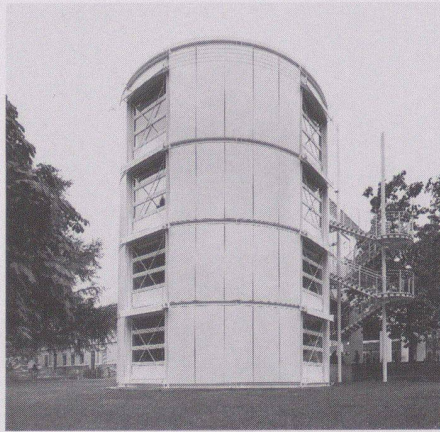
Coûts spécifiques

Coûts de bâtiment/m ³ SIA 116 CFC 2	Fr.	516.-	Début de l'étude	1.6.1992
Coûts de bâtiment/m ² surface d'étage SBP1	Fr.	2 668.-	Début des travaux	1.10.1993
Indice de Zurich (10/1988 = 100)		113.1 P.	Achèvement	15.8.1994
			Durée des travaux	10 1/2 mois





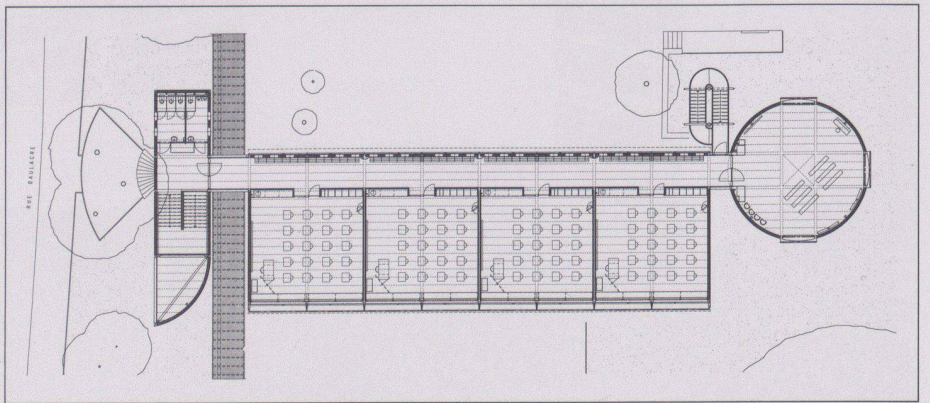
3



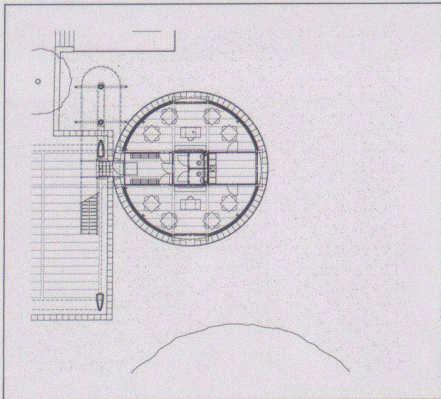
5



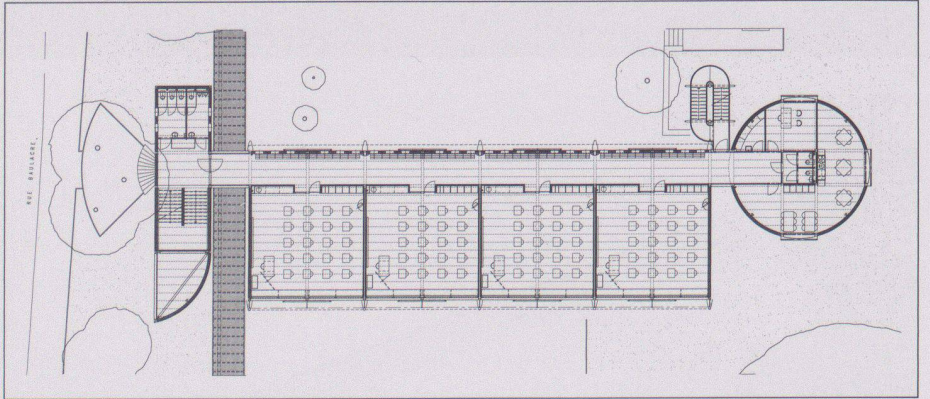
6



7



4



8

1 Façade sud

2 Façade nord

3 Situation

4 Rez inférieure

5 La tour

6 Détail façade

7 2ème étage

8 1er étage

9 Rez supérieur

10 Corridor intérieur

11 Petite salle

12 Coupe transversale

13 Détail de la façade vitrée

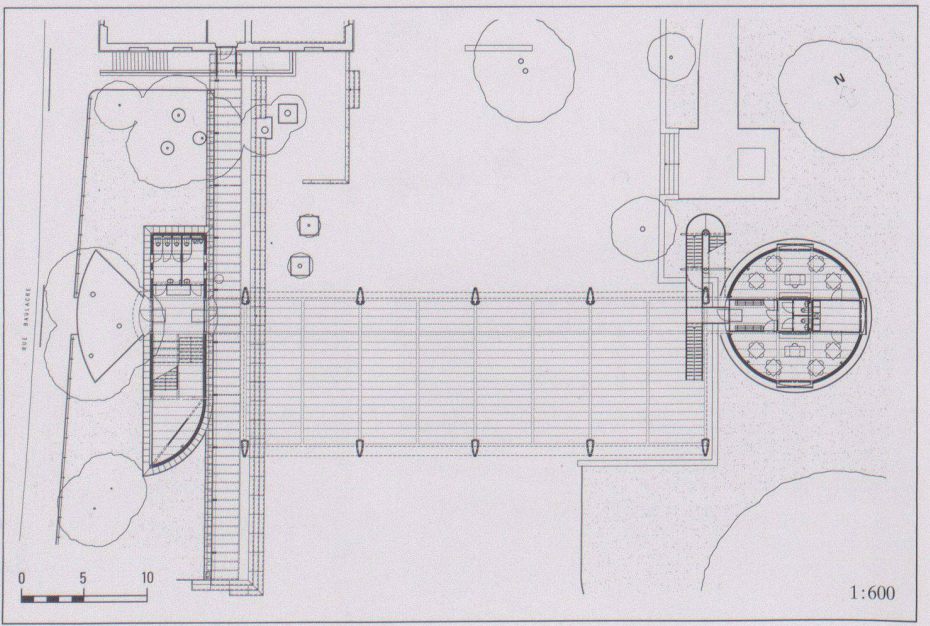
14 Façade nord

15 Façade est

16 Façade sud

17 Façade ouest

Photos: Claude Affolter, J.P. Vuilliamenet

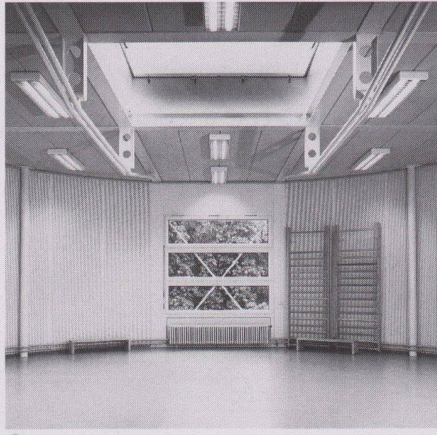


9

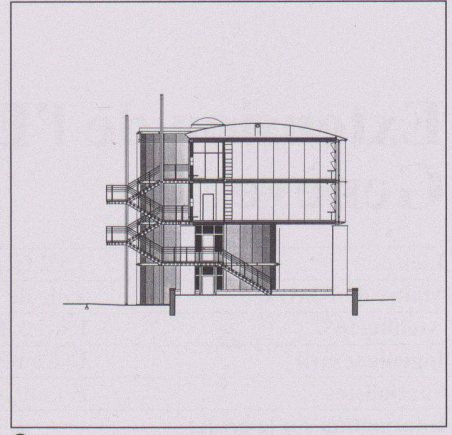
1:600



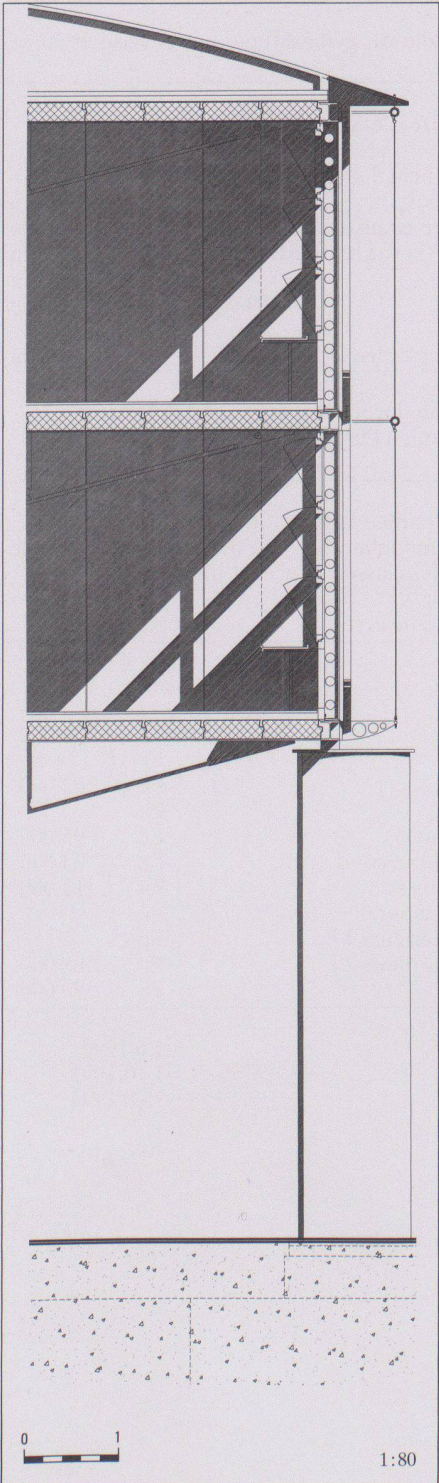
10



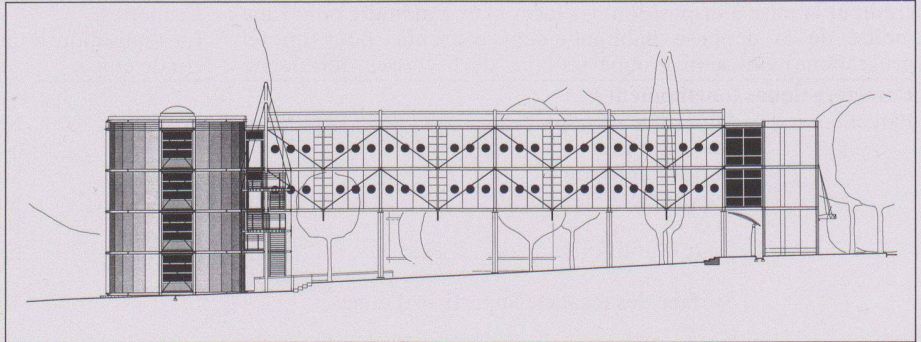
11



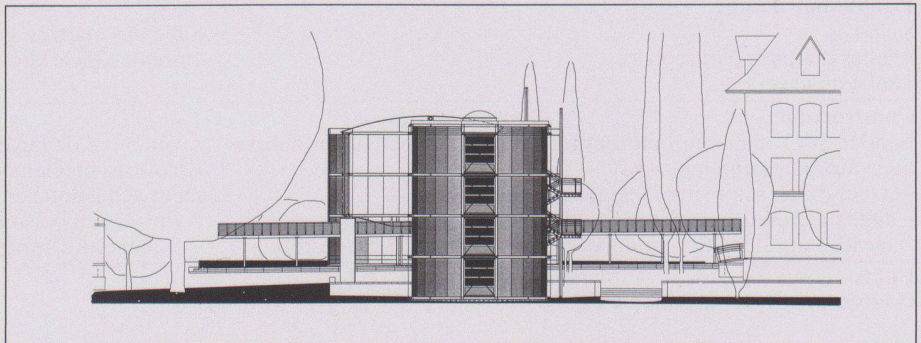
12



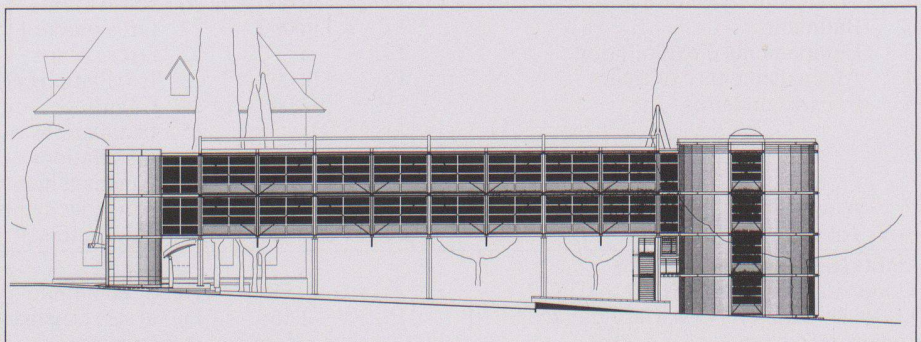
13



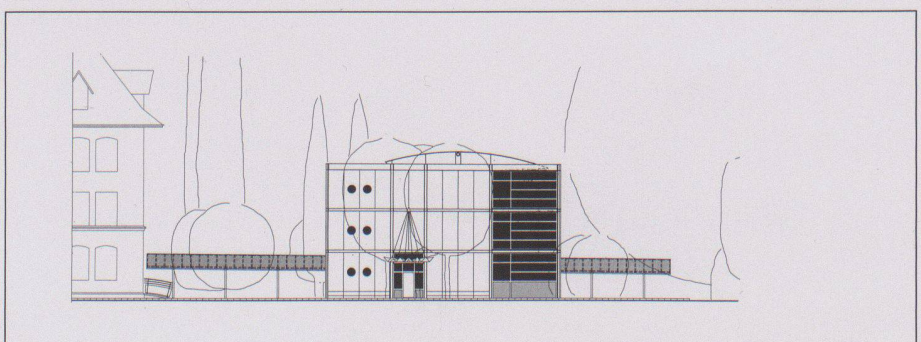
14



15



16



17