

Firmennachrichten

Objektyp: **Group**

Zeitschrift: **Werk, Bauen + Wohnen**

Band (Jahr): **82 (1995)**

Heft 10: **Das ideale Heim I = L'habitation idéale I = The ideal home I**

PDF erstellt am: **26.06.2024**

Nutzungsbedingungen

Die ETH-Bibliothek ist Anbieterin der digitalisierten Zeitschriften. Sie besitzt keine Urheberrechte an den Inhalten der Zeitschriften. Die Rechte liegen in der Regel bei den Herausgebern.

Die auf der Plattform e-periodica veröffentlichten Dokumente stehen für nicht-kommerzielle Zwecke in Lehre und Forschung sowie für die private Nutzung frei zur Verfügung. Einzelne Dateien oder Ausdrucke aus diesem Angebot können zusammen mit diesen Nutzungsbedingungen und den korrekten Herkunftsbezeichnungen weitergegeben werden.

Das Veröffentlichen von Bildern in Print- und Online-Publikationen ist nur mit vorheriger Genehmigung der Rechteinhaber erlaubt. Die systematische Speicherung von Teilen des elektronischen Angebots auf anderen Servern bedarf ebenfalls des schriftlichen Einverständnisses der Rechteinhaber.

Haftungsausschluss

Alle Angaben erfolgen ohne Gewähr für Vollständigkeit oder Richtigkeit. Es wird keine Haftung übernommen für Schäden durch die Verwendung von Informationen aus diesem Online-Angebot oder durch das Fehlen von Informationen. Dies gilt auch für Inhalte Dritter, die über dieses Angebot zugänglich sind.

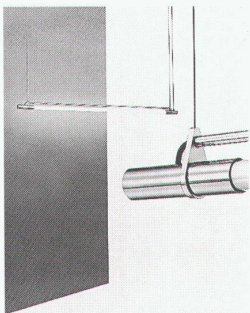
Firmennachrichten

Vertrieb S+B AG

Auf den 1. Juli 1995 hat die Firma Licht+Raum AG den Vertrieb der Leuchten der Firma S+B AG übernommen.

Wir sehen die S+B-Leuchten im dekorativen Bereich als ideale Ergänzung zu unseren eigenen, vornehmlich aus dem Objektbereich bekannten Aluminium-Leuchten.

Neben dem Wohnbereich sehen wir für die S+B-Leuchten durchaus auch Anwendungen im Objektbereich. Unser wichtigstes Anliegen dabei ist, räumliche Qualitäten und Eigenheiten mit den Mitteln des Lichts zu unterstützen und zu akzentuieren. Licht+Raum AG, 3063 Ittigen

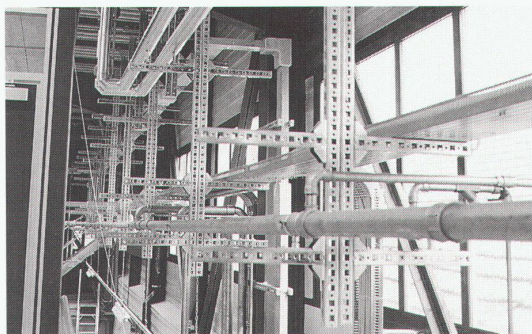


Rascher und sicherer mit dem Montagesystem

Das *Multifix* Montagesystem erlaubt einen vielfältigen Einsatz und garantiert praxisgerechte und wirtschaftliche Lösungen. Eine Vielzahl von Systemteilen ermöglicht die unterschiedlichsten Konstruktionen im Heizungs-, Sanitär-, Lüftungs-, Klima- und Elektrobereich wie auch in der industriellen Verwendung.

Nachträgliche Ergänzungen oder Änderungen sind jederzeit möglich, das heisst die ausgeführten Arbeiten sind erweiterbar.

Das Herzstück des *Multifix* Profilschienen-systems sind die C-Profile,



welche eingerollte und verzahnte Flanken haben. Kein Konkurrenzprodukt hat auch nur annähernd so gute mechanische Eigenschaften und Tragfähigkeiten und weist denselben Sicherheitsgrad auf.

Dazu kommt, dass diese Schienen präzise gelocht sind und zwar auf drei Seiten. Auch das gibt es nur bei *Multifix*.

Die Profilschienen sind in den Ausführungen walzblank, sendzimirverzinkt, feuerverzinkt sowie in Anwendungen in besonders aggressiver Umgebung auch in nichtrostendem Edelstahl in Werkstoffklasse gemäss Kundenwunsch lieferbar.

Zusätzlich zu den C-förmigen *Multifix* Profilschienen sind auch L- und U-förmige gelochte Profilschienen lieferbar, so dass eine optimale Anpassung an die jeweiligen Konstruktionsanfordernisse und Belastungen immer gegeben ist.

Zeit- und Kostendruck zwingen heute zahlreiche Unternehmungen zum Umdenken, vor allem auch zur Verwendung von zeitsparendem Material. Eine Minute auf der Baustelle kostet bald einmal zwei Franken an Lohnaufwand inklusive Neben- und Verwaltungskosten. Deshalb ist es nicht verwunderlich, dass mehr und mehr zeitsparende Produkte eingesetzt werden, die selbstverständlich preisgünstig sein müssen.

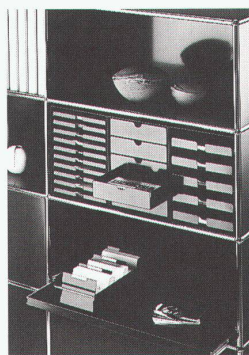
Die stark steigende Verwendung von *Multifix* Profilschienen, Auslegern,

Decken-, Boden- und Wandplatten, Stahlträgerklemmen usw. zeigt, dass das modern geführte Betriebe sind, bei denen hohe Leistungen in kurzer Zeit verlangt werden. *Multifix* Profilschienen helfen, diese Zielsetzung zu erreichen. lanz oensingen ag, 4702 Oensingen

USM – Innenorganisationssystem Ausgezeichnet mit dem iF-Zertifikat für gutes Design 1995

Zur Ablage und Archivierung von Datenträgern hat USM ein neues Innenorganisationssystem entwickelt. Die Produktfamilie, welche zurzeit Schubladen- und Karteikästen umfasst, besticht durch ihren schlichten, formalen Ausdruck. Trotz minimalen Materialeinsatzes – pulverbeschichtetes Metall in den Farben Schwarz und Lichtgrau – ist die Funktion optimal gewährt.

Das System ist durch formale Eigenständigkeit

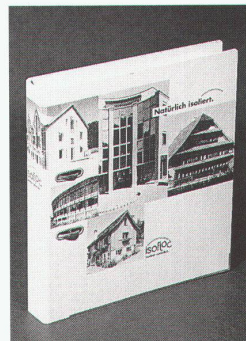


charakterisiert und bezieht sich dennoch auf den vorgegebenen Raster des USM Haller Möbel-Bausystems. Eine perfekte Präsentation auf dem Tisch oder eine zweckmässige Organisation im USM Haller Möbelsystem – diese Optionen garantieren eine benutzerfreundliche Anwendung und individuelle Gestaltungsfreiheit. (Design: dai, Zürich) USM U. Schärer Söhne AG, 3110 Münsingen

isofloc' Wärmeisolation mit System

Das druckfrische Werkzeug für den anspruchsvollen Planer ist der eben erschienene Architektenordner der isofloc' AG.

Auf über 150 Seiten werden alle Aspekte rund um die Themen: Wärme- und Schallisolation, Wind- und Luftdichtigkeit sowie sommerlicher Wärmeschutz umfassend und kompetent behandelt.



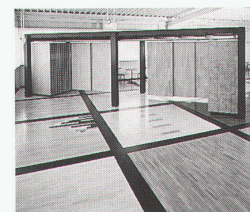
CAD-Schnitt- und -Detailzeichnungen für Alt- und Neubauten, Massivbauten, Sanierungen sowie Tabellen für k-Wert, Schall- und Phasenverschiebung bilden den Schwerpunkt dieses Loseblattordners. Auf weiteren 40 Seiten finden Sie alle grundlegenden Informationen zum diffusionsoffenen Bauen, zur Niedrigenergiehaustechnik und zur Bauphysik. Weitere Schwerpunkte sind: umfangreiche Ausschreibungstexte nach CRB, Forschungs- und Praxisberichte, Ökologie, Umwelt-

schutz, Verarbeitungstechniken, Produkteinformation zu den einzelnen Systemkomponenten sowie Qualitätssicherung auf der Baustelle.

isofloc' AG, 3145 Niederscherli

Die sichere Adresse für eine Parkettberatung von A-Z...

...und dabei objektiv und ohne jegliche Verpflichtung (kein Direktverkauf), das verspricht der führende Schweizer Parkettersteller Bauwerk Parkett AG in seiner neuen Parkettausstellung in Dietikon.

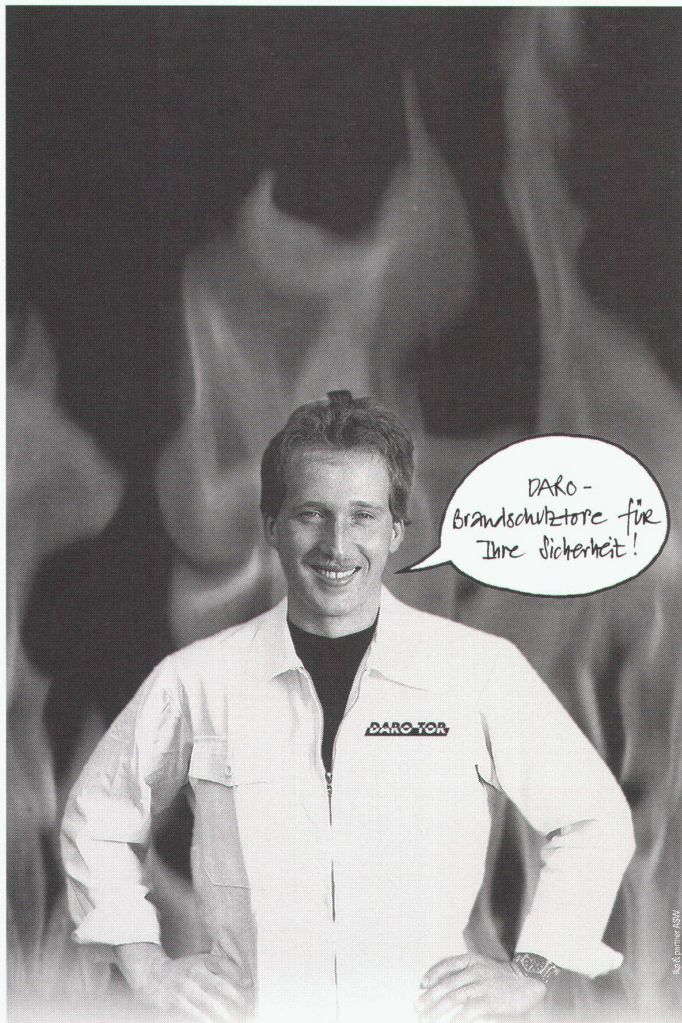


Das Ausstellungs-Team zeigt aber nicht nur alle Möglichkeiten aktueller Parkettböden, es beantwortet auch gerne alle Fragen rund ums Parkett, wie z.B. Reinigung und Pflege, Versiegelung oder Ölen, ökologische Aspekte usw.

Parkettböden, die nach jahrzehntelangem Gebrauch durch Nachschleifen und Neuversiegeln jederzeit optisch neuwertig renoviert werden können, sind eine Investition fürs Leben. Die Wahl des «richtigen» Parkettbodens sollte deshalb gut überlegt sein.

Interessierte Bauherren, die eine kompetente und objektive Beratung suchen, sind deshalb in der Bauwerk-Parkettausstellung an der Rietstrasse 9 (Haus Lipo-Möbel) im Industriequartier Dietikon an der richtigen und sicheren Adresse. Öffnungszeiten: Montag bis Freitag 09.00–12.00 und 13.15–18.00 Uhr, jeden 1. und 3. Samstag 09.00–13.00 Uhr. Bauwerk Parkett AG, 9430 St. Margrethen

Sicherheit durch Tore



Mit unserem Brandschutz-Falt- oder -Schiebetor können Sie auch im Falle eines Brandes Ruhe bewahren.

... schnell, sicher, langlebig? Sind das Ihre Anforderungen und Kriterien bei der Torwahl? Dann ist DARO TOR Ihr Partner für individuelle Torlösungen bei Falttoren, Schiebetoren, Sektionaltoren, Spezial- und Brandschutztorren.

Bitte ausschneiden und einsenden oder faxen.



Bitte senden Sie mir:

- den Torplanungsordner
- das Torauswahl-Poster
- Gerne würde ich einen Termin mit Ihrem Torberater, Herrn Heusser, vereinbaren.

DARO TOR

Dahinden + Rohner Industrie Tor AG

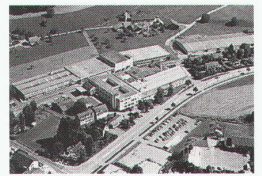
8320 Fehraltorf · Allmendstr. 11 · Tel. 01 955 00 22 · Fax 01 955 00 87

Schulthess feiert 150jähriges Bestehen

Anfang September feierte die renommierte Schulthess Maschinen AG, auf dem Schweizer Markt eine der führenden Firmen im Bereich Wasch- und Trockengeräte, ein selten gewordenes Jubiläum: Sie wird runde 150 Jahre jung und feiert dieses Ereignis in voller unternehmerischer Unabhängigkeit und mit zukunftsorientierten Perspektiven.

Im Jahre 1845 legte Kaspar Schulthess mit der Gründung einer Spenglerei in Zürich den Grundstein zum heutigen Unternehmen. In dieser Periode wuchs der damalige kleine Gewerbebetrieb zu einem bedeutenden Hersteller von Wasch- und Trockengeräten für Haushalt und Industrie. Wie ein roter Faden zieht sich das Bekenntnis zu höchster Qualität und zur Anwendung von jeweils modernsten Technologien durch die Firmengeschichte. Seit den 20er, in denen Schulthess konsequent den Weg zum Spezialisten fürs Waschen und Trocknen ging, brachte die Firma manche technische Pionierleistung zur Produktreife. Es ist bezeichnend, dass es der Firma mit dieser Grundeinstellung gelang, allen Stürmen der Zeit zu trotzen und ihre unternehmerische Freiheit zu wahren.

Die Produkte mögen sich gewandelt haben, nicht aber der Wille der Unternehmensleitung und der Mitarbeiter zum konsequenten Wandel und zu einem zukunftsorientierten Handeln. Der Ausbau zur Gruppe (zu ihr gehören neben dem Stammwerk die Merker AG in Baden, die Querop Handels AG in Root sowie die österreichische Schulthess-Tochtergesellschaft), die Investitionen in die Modernisierung der Produktion in Wolfhausen (Zürcher Oberland) und die vollständige Erneuerung praktisch aller Produkte-



gruppen stehen beispielhaft für den Optimismus, mit dem die Zukunft angegangen wird. Es ist aber gleichzeitig auch ein klares Bekenntnis zu den Möglichkeiten der Produktionstechnik Schweiz.

Dabei ist es erklärtes Ziel von Schulthess, weiterhin Spezialist auf Wäschereitechnik zu sein.

Die Strategie des Unternehmens basiert darauf, die Sparte Haushaltgeräte weiter auszubauen und mit neuen, umweltschonend konzipierten Geräten zukünftig den Markt intensiv zu bearbeiten. Dieses Ziel erfordert umfassende Innovationen und Investitionen. Die Technologie der Geräte wird wegweisend sein. Diese Innovationen beruhen unter anderem auch darauf, dass die Mehrfachnutzung von Wasser im Prozess angestrebt wird. Diese sogenannte Wasserrückgewinnung, die bei gewerblichen Wäschereimaschinen bereits realisiert ist, soll zukünftig auch bei kleineren Maschinen und sogar bei Haushaltgeräten möglich werden.

Als weitere wichtige Sparte wird auch weiterhin der Markt der gewerblichen Wäschereimaschinen bearbeitet. Schulthess ist zur Zeit absolut führend mit den neukonzipierten Tumbler mit integrierter Restfeuchtigkeitsmessung. Die in diesem Jahr am Markt eingeführte neue Generation gewerblicher Wascheextraktoren ist in bezug auf das Design und die Technik auf das neue Tumbler Sortiment abgestimmt. Die Geräte, welche mit Mikroprozessorensteuerungen und Chipkartensystemen ausgerüstet sind, können mit allen künftigen Waschverfahren nachgerüstet werden.

Mehr Funktion

in die

Ausstattung

Ihrer

Raumprojekte

erhalten Sie

durch

BUCHER
TECHNISCHER GROSSHANDEL

Senden oder faxen Sie diesen Coupon zurück.
Ich wünsche Infos im Bereich: Leuchten Beschläge

Firma _____

Name _____

Adresse _____

Beat Bucher AG • Konstanzerstrasse 58 • CH-8274 Tägerwilen
Fax 072 69 71 00 • Tel. 072 69 71 71

WBW

Mit den neuen gewerblichen Geräteserien wird Schulthess exportfähig, wurden doch alle Neuentwicklungen nach europäischen Vorschriften konzipiert. Das bedeutet für Schulthess aber auch, Exportchancen künftig konsequent wahrzunehmen und den Exportanteil gezielt zu steigern. Schulthess Maschinen AG, 8633 Wolfhausen

Küchenumbau bringt Wohnqualität

Eine neue Küche trägt viel zu mehr Lebensqualität und Wohnkomfort bei. Durch funktionelle Einrichtung und Planung lassen sich Zeit und Umtriebe sparen: mehr Freude an der Küchenarbeit und mehr Freizeit sind das Ergebnis.

Die heutigen Möglichkeiten für eine individuelle Küchengestaltung und -möblierung tragen darüber hinaus ihren Teil dazu bei, dass man seiner Persönlichkeit auch in der Art der Kücheneinrichtung Ausdruck verleihen kann – und sich so in seiner Küche rundum wohlfühlt. Die Küche präsentiert sich heute als zentraler Wohnraum und nicht mehr als Arbeitsraum. Mit einer neuen Küchenphilosophie geht Piatti auf diese Bedürfnisse ein. Topline ist ein Programm von Küchenmöbeln und Gestaltungsmodulen, das individuell kombiniert und in den verschiedensten Frontausführungen geplant werden kann. Bruno Piatti AG, 8305 Dietlikon

Impressum

Werk, Bauen+Wohnen,
82./49. Jahrgang

Herausgeber
Verlegergemeinschaft Werk,
Bauen+Wohnen, Werk AG, Verlag
Bauen+Wohnen GmbH

Adresse
Verlag, Redaktion und Inserate:
Verlegergemeinschaft Werk,
Bauen+Wohnen,
Vogelsangstrasse 48, Postfach,
CH-8033 Zürich,
Tel. 01/362 95 66, Fax 01/362 70 32

Verbände
Offizielles Organ des BSA/FAS,
Bund Schweizer Architekten /
Fédération des Architectes Suisses,
VSI Vereinigung Schweizer Innenarchitekten

Redaktionskommission
Roger Diener, Paolo Fumagalli,
Prof. Drs. h.c. Ing. Jürgen Joedicke,
Prof. Peter von Meiss, Prof. Adrian
Meyer, Rolf Mühlethaler

Redaktion VSI-Beilage
Stefan Zwicky

Korrespondenten
Marc M. Angélli, Zürich/Los Angeles;
Gilles Barbey, Lausanne; Cuno
Brullmann, Paris; Dr. Lucius Burckhardt,
Basel; Petra Hodgson-Hagen,
Frankfurt/London; Dr. Dieter Hoffmann-Axthelm,
Berlin; Dr. Ulrike Jehle-Schulte Strathaus,
Basel; Prof. Joachim Andreas Joedicke,
Darmstadt; Klaus Kada, Graz/Aachen;
Dr. Gert Kähler, Hamburg; Adolf
Krischanitz, Wien; Moritz Küng,
Bruxelles; Rodolphe Luscher,
Lausanne; Sylvain Malfroy, Lausanne;
Paul Marti, Genève; José Luis Mateo,
Barcelona; Gerhard Ullmann,
Berlin; Klaus Dieter Weiss,
Hannover; Ueli Zbinden, Zürich/
München

Redaktionssekretariat
Rosmarie Helsing

Übersetzungen
Jacques Debains, Susanne Leu,
Maureen Oberli-Turner

Für nicht angefordertes Material
übernimmt die Redaktion keine
Verantwortung. Nachdruck ohne
Quellenangabe, ist nur mit Bewilligung
des Verlages gestattet.

Inseratenverwaltung
Verlegergemeinschaft
Werk, Bauen+Wohnen,
Vogelsangstrasse 48, Postfach,
CH-8033 Zürich,
Tel. 01/362 95 66, Fax 01/362 70 32
Gilbert Pfau, Anne-Marie Böse

Druck
Zollikofer AG, 9001 St.Gallen

Lithos
Nievergelt Repro AG, 8048 Zürich

**Abonnementsverwaltung
und Auslieferung**
Zollikofer AG
Fürstenlandstrasse 122,
CH-9001 St.Gallen,
Tel. 071/29 77 77

Bezugsbedingungen Schweiz
Jahresabonnement sFr. 175.–
Studentenabonnement sFr. 120.–
Einzelhefte sFr. 22.–

Bezugsbedingungen übrige Länder
Jahresabonnement sFr. 185.–
Studentenabonnement sFr. 130.–
Einzelhefte sFr. 22.–
Alle Preise inkl. Porto + 2% MwSt.

Abbestellungen
können nur berücksichtigt werden,
wenn sie mindestens 8 Wochen vor
Abonnementsschluss eintreffen,
andernfalls gilt das Abonnement
als erneuert.