

# Werk-Material

Objektyp: **Group**

Zeitschrift: **Werk, Bauen + Wohnen**

Band (Jahr): **83 (1996)**

Heft 6: **Hermann Czech : das architektonische Objekt = Hermann Czech : l'objet architectural = Hermann Czech : the architectonic object**

PDF erstellt am: **08.08.2024**

## **Nutzungsbedingungen**

Die ETH-Bibliothek ist Anbieterin der digitalisierten Zeitschriften. Sie besitzt keine Urheberrechte an den Inhalten der Zeitschriften. Die Rechte liegen in der Regel bei den Herausgebern.

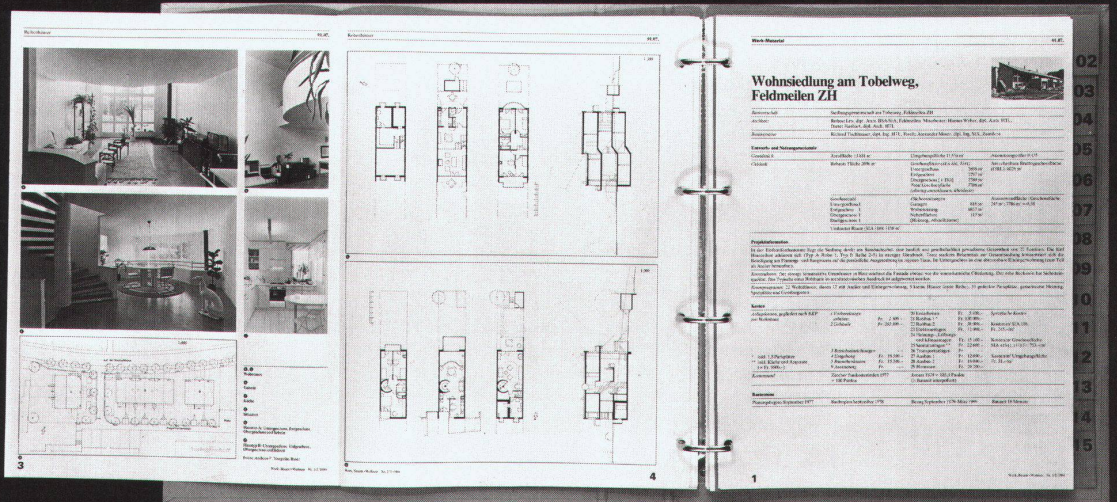
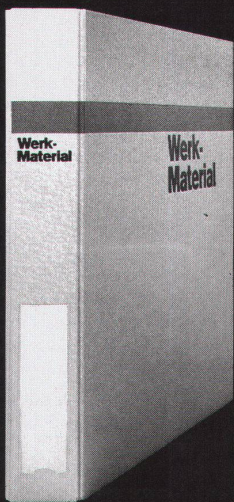
Die auf der Plattform e-periodica veröffentlichten Dokumente stehen für nicht-kommerzielle Zwecke in Lehre und Forschung sowie für die private Nutzung frei zur Verfügung. Einzelne Dateien oder Ausdrucke aus diesem Angebot können zusammen mit diesen Nutzungsbedingungen und den korrekten Herkunftsbezeichnungen weitergegeben werden.

Das Veröffentlichen von Bildern in Print- und Online-Publikationen ist nur mit vorheriger Genehmigung der Rechteinhaber erlaubt. Die systematische Speicherung von Teilen des elektronischen Angebots auf anderen Servern bedarf ebenfalls des schriftlichen Einverständnisses der Rechteinhaber.

## **Haftungsausschluss**

Alle Angaben erfolgen ohne Gewähr für Vollständigkeit oder Richtigkeit. Es wird keine Haftung übernommen für Schäden durch die Verwendung von Informationen aus diesem Online-Angebot oder durch das Fehlen von Informationen. Dies gilt auch für Inhalte Dritter, die über dieses Angebot zugänglich sind.

# Werk- Material



**Werk-Material** 10 Jahre 1982-1992

**Dossier 1**

01. Wohnen	01. Habitat
02. Mehrfamilienhäuser mit öffentlichen Anlagen	02. Maisons multifamiliales d'habitat groupé avec équipements publics
03. Mehrfamilienhäuser mit besonderen Anlagen	03. Maisons multifamiliales avec équipements particuliers
04. Terrassenhäuser	04. Maisons en terrasse
05. Ferienhäuser	05. Maisons de vacances
06. Einfamilienhäuser und Reihenhäuser	06. Maisons individuelles ou en rangées
07. Altersheim	07. Foyers pour personnes âgées
08. Kinder- und Jugendheim	08. Foyers d'enfants et de jeunes
79 Beispiele	79 Exemples

Werk Verlag **Werk, Bauen + Wohnen**

**Werk-Material** 10 Jahre 1982-1992

**Dossier 2**

09. Bildung und Forschung	09. Enseignement et recherche
10. Kinosäle	10. Ecoles maternelles
11. Theater- und Sprechschulen	11. Ecoles primaires et secondaires
12. Bibliotheken	12. Ecoles postsecondaires
13. Museen, Galerien	13. Ecoles primaires supérieures, lycées
14. Fachhochschulen	14. Ecoles techniques supérieures
15. Fachhochschulen	15. Hautes écoles universitaires
16. Fachhochschulen	16. Bibliothèques
17. Fachhochschulen	17. Salles de spectacles
18. Fachhochschulen	18. Salles de conférences
19. Fachhochschulen	19. Salles de conférences
20. Fachhochschulen	20. Salles de conférences
21. Fachhochschulen	21. Salles de conférences
22. Fachhochschulen	22. Salles de conférences
23. Fachhochschulen	23. Salles de conférences
24. Fachhochschulen	24. Salles de conférences
25. Fachhochschulen	25. Salles de conférences
26. Fachhochschulen	26. Salles de conférences
27. Fachhochschulen	27. Salles de conférences
28. Fachhochschulen	28. Salles de conférences
29. Fachhochschulen	29. Salles de conférences
30. Fachhochschulen	30. Salles de conférences
31. Fachhochschulen	31. Salles de conférences
32. Fachhochschulen	32. Salles de conférences
33. Fachhochschulen	33. Salles de conférences
34. Fachhochschulen	34. Salles de conférences
35. Fachhochschulen	35. Salles de conférences
36. Fachhochschulen	36. Salles de conférences
37. Fachhochschulen	37. Salles de conférences
38. Fachhochschulen	38. Salles de conférences
39. Fachhochschulen	39. Salles de conférences
40. Fachhochschulen	40. Salles de conférences
41. Fachhochschulen	41. Salles de conférences
42. Fachhochschulen	42. Salles de conférences
43. Fachhochschulen	43. Salles de conférences
44. Fachhochschulen	44. Salles de conférences
45. Fachhochschulen	45. Salles de conférences
46. Fachhochschulen	46. Salles de conférences
47. Fachhochschulen	47. Salles de conférences
48. Fachhochschulen	48. Salles de conférences
49. Fachhochschulen	49. Salles de conférences
50. Fachhochschulen	50. Salles de conférences
51. Fachhochschulen	51. Salles de conférences
52. Fachhochschulen	52. Salles de conférences
53. Fachhochschulen	53. Salles de conférences
54. Fachhochschulen	54. Salles de conférences
55. Fachhochschulen	55. Salles de conférences
56. Fachhochschulen	56. Salles de conférences
57. Fachhochschulen	57. Salles de conférences
58. Fachhochschulen	58. Salles de conférences
59. Fachhochschulen	59. Salles de conférences
60. Fachhochschulen	60. Salles de conférences
61. Fachhochschulen	61. Salles de conférences
62. Fachhochschulen	62. Salles de conférences
63. Fachhochschulen	63. Salles de conférences
64. Fachhochschulen	64. Salles de conférences
65. Fachhochschulen	65. Salles de conférences
66. Fachhochschulen	66. Salles de conférences
67. Fachhochschulen	67. Salles de conférences
68. Fachhochschulen	68. Salles de conférences
69. Fachhochschulen	69. Salles de conférences
70. Fachhochschulen	70. Salles de conférences
71. Fachhochschulen	71. Salles de conférences
72. Fachhochschulen	72. Salles de conférences
73. Fachhochschulen	73. Salles de conférences
74. Fachhochschulen	74. Salles de conférences
75. Fachhochschulen	75. Salles de conférences
76. Fachhochschulen	76. Salles de conférences
77. Fachhochschulen	77. Salles de conférences
78. Fachhochschulen	78. Salles de conférences
79. Fachhochschulen	79. Salles de conférences
80. Fachhochschulen	80. Salles de conférences
81. Fachhochschulen	81. Salles de conférences
82. Fachhochschulen	82. Salles de conférences
83. Fachhochschulen	83. Salles de conférences
84. Fachhochschulen	84. Salles de conférences
85. Fachhochschulen	85. Salles de conférences
86. Fachhochschulen	86. Salles de conférences
87. Fachhochschulen	87. Salles de conférences
88. Fachhochschulen	88. Salles de conférences
89. Fachhochschulen	89. Salles de conférences
90. Fachhochschulen	90. Salles de conférences
91. Fachhochschulen	91. Salles de conférences
92. Fachhochschulen	92. Salles de conférences
93. Fachhochschulen	93. Salles de conférences
94. Fachhochschulen	94. Salles de conférences
95. Fachhochschulen	95. Salles de conférences
96. Fachhochschulen	96. Salles de conférences
97. Fachhochschulen	97. Salles de conférences
98. Fachhochschulen	98. Salles de conférences
99. Fachhochschulen	99. Salles de conférences
100. Fachhochschulen	100. Salles de conférences

Werk Verlag **Werk, Bauen + Wohnen**

**Werk-Material** 10 Jahre 1982-1992

**Dossier 3**

03. Industrie und Gewerbe	03. Industrie et artisanat
04. Landwirtschaft	04. Agriculture
05. Handel und Versorgung	05. Commerce et administration
06. Justiz und Polizei	06. Justice et police
07. Wohnanlagen	07. Installations de transport
08. Militäranlagen	08. Installations militaires
09. Beispiele	09. Exemples

Werk Verlag **Werk, Bauen + Wohnen**

**Werk-Material** 10 Jahre 1982-1992

**Dossier 4**

09. Filigran, Gesundheit	09. Assistance sociale et santé
10. Kultur, Gesellschaft	10. Culture
11. Gastronomie, Fremdenverkehr	11. Culture et loisirs publics
12. Freizeit, Sport, Erholung	12. Loisirs et tourisme
13. Beispiele	13. Loisirs, sport, détente
48 Beispiele	48 Exemples

Werk Verlag **Werk, Bauen + Wohnen**

**Ich bestelle  
ein Abonnement von Werk, Bauen+Wohnen**  
(inkl. Bauten-Dokumentation Werk-Material)

**Adresse des Bestellers:**  
Name, Vorname \_\_\_\_\_  
Beruf \_\_\_\_\_  
Strasse, Nr. \_\_\_\_\_  
PLZ, Ort \_\_\_\_\_  
Für Student(inn)en: Studienzeit bis ca. \_\_\_\_\_ Ausbildungsort: \_\_\_\_\_  
Datum \_\_\_\_\_ Unterschrift \_\_\_\_\_

**Adresse des Beschenkten:**  
Name, Vorname \_\_\_\_\_  
Beruf \_\_\_\_\_  
Strasse, Nr. \_\_\_\_\_  
PLZ, Ort \_\_\_\_\_  
Für Student(inn)en: Studienzeit bis ca. \_\_\_\_\_ Ausbildungsort: \_\_\_\_\_  
Datum \_\_\_\_\_ Unterschrift \_\_\_\_\_

Den Abonnementspreis für 1 Jahr, in der Höhe von Fr. 180.-  
(Fr. 190.- Ausland), überweise ich, sobald ich die Rechnung erhalten habe.  
Preis für Student(inn)en: Fr. 125.- (Fr. 135.- Ausland)  
Alle Preise enthalten 2% Mehrwertsteuer 1996

**Je commande  
un abonnement de Werk, Bauen+Wohnen**  
(Werk-Material, la documentation sur le bâtiment compris)

**Adresse du donneur:**  
Nom, prénom \_\_\_\_\_  
Profession \_\_\_\_\_  
Rue, no. \_\_\_\_\_  
Code postal, localité \_\_\_\_\_  
Pour les étudiant(e)s: Fin des études vers le: \_\_\_\_\_ Lieu de formation: \_\_\_\_\_  
Date \_\_\_\_\_ Signature \_\_\_\_\_

**Adresse du bénéficiaire:**  
Nom, prénom \_\_\_\_\_  
Profession \_\_\_\_\_  
Rue, no. \_\_\_\_\_  
Code postal, localité \_\_\_\_\_  
Pour les étudiant(e)s: Fin des études vers le: \_\_\_\_\_ Lieu de formation: \_\_\_\_\_  
Date \_\_\_\_\_ Signature \_\_\_\_\_

Je réglerai le montant de l'abonnement pour un an, Fr. 180.-  
(Fr. 190.- pour l'étranger), dès réception de la facture.  
Prix pour étudiant(e)s: Fr. 125.- (Fr. 135.- pour l'étranger)  
Inclu la TVA de 2% 1996

**Werk-Material  
Abonnenten von Werk, Bauen+Wohnen können bestellen:**

**Werk-Material-Zusatzabonnement**  
\_\_\_\_\_ Jahresabonnement für die zusätzliche Lieferung aller erscheinenden Werk-Material-Dokumentationen, inkl. Jahresverzeichnis, in zwei Lieferungen Fr. 80.- + Versandspesen

**Werk-Material-Sonderdrucke**  
\_\_\_\_\_ Nachlieferung aller 1982 bis Dez. 1995 erschienenen Werk-Material-Dokumentationen (ca. 260 Objekte) Fr. 600.- + Versandspesen

**Nachlieferung vollständiger Werk-Material-Jahrgänge** (ca. 25 Objekte)  
\_\_\_\_\_ Expl. Jahre \_\_\_\_/\_\_\_\_/\_\_\_\_ Fr. 120.- + Versandspesen

**Einzelne Werk-Material-Dokumentationen**  
\_\_\_\_\_ Expl. Werk-Material, Nr. \_\_\_\_\_, WBW-Nr. \_\_\_\_\_  
Objekt \_\_\_\_\_ Fr. 10.-/Expl. + Versandspesen

**Werk-Material-Sammelordner**  
\_\_\_\_\_ Sammelordner Werk-Material mit Register und Jahresverzeichnissen Fr. 50.- + Versandspesen  
\_\_\_\_\_ Sammelordner Werk-Material ohne Register Fr. 35.- + Versandspesen  
\_\_\_\_\_ Register separat Fr. 25.- + Versandspesen

**Dossiers 10 Jahre Werk-Material**  
\_\_\_\_\_ Wohnen, Altersheime (70 Beispiele) Fr. 150.- + Versandspesen  
\_\_\_\_\_ Bildung und Forschung (41 Beispiele) Fr. 100.- + Versandspesen  
\_\_\_\_\_ Industrie und Gewerbe, Handel + Verwaltung, Justiz, Verkehr (49 Beispiele) Fr. 100.- + Versandspesen  
\_\_\_\_\_ Kultur und Geselligkeit, Kultus, Gesundheit und Fürsorge, Gastgewerbe, Freizeit und Sport (48 Beispiele) Fr. 100.- + Versandspesen

Alle Preise enthalten 2% Mehrwertsteuer 1996  
Verlag Werk AG, Keltenstr. 45, 8044 Zürich, Tel. 01/252 28 52, Fax 01/261 93 37

**Werk-Material  
Les abonnés à Werk, Bauen+Wohnen peuvent commander:**

**Abonnement supplémentaire Werk-Material**  
\_\_\_\_\_ Abonnement annuel pour la livraison supplémentaire de toutes les documentations Werk-Material publiées, incl. registre annuel, en deux livraisons Fr. 80.- + frais d'envoi

**Werk-Material, tirés à part**  
\_\_\_\_\_ Envoi de toutes les documentations Werk-Material parues dès 1982 jusqu'en 1995 (ca. 260 objets) Fr. 600.- + frais d'envoi

**Envoi de toutes les documentations parues pendant une année** (ca. 25 objets)  
\_\_\_\_\_ Expl. année \_\_\_\_/\_\_\_\_/\_\_\_\_ Fr. 120.- + frais d'envoi

**Documentations Werk-Material séparées**  
\_\_\_\_\_ Expl. Werk-Material no. \_\_\_\_\_, WBW no. \_\_\_\_\_, objet \_\_\_\_\_ Fr. 10.-/Expl. + frais d'envoi

**Classeur Werk-Material**  
\_\_\_\_\_ Classeur Werk-Material avec registre et répertoires annuels Fr. 50.- + frais d'envoi  
\_\_\_\_\_ Classeur Werk-Material sans registre Fr. 35.- + frais d'envoi  
\_\_\_\_\_ Registre séparé Fr. 25.- + frais d'envoi

**Dossiers 10 ans Werk-Material**  
\_\_\_\_\_ Habitat, foyers pour personnes âgées (70 ob.) Fr. 150.- + frais d'envoi  
\_\_\_\_\_ Enseignement et recherche (41 objets) Fr. 100.- + frais d'envoi  
\_\_\_\_\_ Industrie et artisanat, commerce et administration, justice, transport (49 objets) Fr. 100.- + frais d'envoi  
\_\_\_\_\_ Culture et lieux publics, cultes, hôpitaux et foyers, tourisme, loisirs et sports (48 objets) Fr. 100.- + frais d'envoi

Inclu la TVA de 2% 1996  
Editions Œuvre SA, Keltenstr. 45, 8044 Zürich, tél. 01/252 28 52, fax 01/261 93 37

**Bücher  
erschienen im Werk Verlag**

**Schweizer Architekturführer 1920-1990**  
Der Schweizer Architekturführer umfasst 3 Bände mit insgesamt gegen 1000 mit Bild, Plan und Text dargestellten und ebenso vielen erwähnten Bauten. Format 15 x 24 cm, je 220 bis 280 Seiten.  
\_\_\_\_\_ Band 1, Nordost- und Zentralschweiz Fr. 78.- + Versandspesen  
\_\_\_\_\_ Band 2, Nordwestschweiz, Jura, Mittelland Fr. 78.- + Versandspesen  
\_\_\_\_\_ Band 3, Romandie, Wallis, Tessin (erscheint ca. Mai 1996) Fr. 78.- + Versandspesen  
Für Mitglieder der Fachverbände BSA, SIA, FSAI.  
Gesamtausgabe, Bände 1, 2, 3 / in Schuber Fr. 210.- + Versandspesen (erscheint ca. Mai 1996)

**Zuger Bautenführer 1906-1992**  
\_\_\_\_\_ 70 Jahre Bauen im Kanton Zug, herausgegeben vom Bauforum Zug, 111 Objekte, Format 12,5 x 28,5 cm, 156 Seiten Fr. 30.- + Versandspesen

**Construire / Bauen / Costruire 1830-1980**  
\_\_\_\_\_ Val Müstair, Engiadina bassa, Oberengadin, Val Bregaglia, Valle di Poschiavo.  
Herausgegeben von Robert Obrist, Silva Semadeni und Diego Giovanoli, mit ca. 400 Objektbeschreibungen und -erwähnungen, Format 24 x 22,5 cm, 248 Seiten Fr. 64.- + Versandspesen

Alle Preise enthalten 2% Mehrwertsteuer 1996  
Verlag Werk AG, Keltenstr. 45, 8044 Zürich, Tel. 01/252 28 52, Fax 01/261 93 37

**Publications  
éditées par Werk/Œuvre SA**

**Guide d'architecture suisse 1920-1990**  
Ce guide d'architecture suisse réunit en trois volumes près d'un millier d'édifices représentés par photos, plans et textes ainsi qu'autant d'autres mentionnés. Format 15 x 24 cm, 220 à 280 pages.  
\_\_\_\_\_ Vol. 1, Centre et nord-est de la Suisse Fr. 78.- + frais d'envoi  
\_\_\_\_\_ Vol. 2, Nord-ouest de la Suisse, Plateau et Jura Fr. 78.- + frais d'envoi  
\_\_\_\_\_ Vol. 3, Romandie, Valais, Tessin (parution environ mai 1996) Fr. 78.- + frais d'envoi  
Prix seulement pour membres des associations FAS, SIA, FSAI.  
Edition complète, volumes 1, 2, 3 / sous coffret Fr. 210.- + frais d'envoi (parution environ mai 1996)

**Zuger Bautenführer 1906-1992**  
\_\_\_\_\_ 70 Jahre Bauen im Kanton Zug, herausgegeben vom Bauforum Zug, 111 Objekte, Format 12,5 x 28,5 cm, 156 Seiten Fr. 30.- + frais d'envoi

**Construire / Bauen / Costruire 1830-1980**  
\_\_\_\_\_ Val Müstair, Engiadina bassa, Oberengadin, Val Bregaglia, Valle di Poschiavo.  
Herausgegeben von Robert Obrist, Silva Semadeni und Diego Giovanoli, mit ca. 400 Objektbeschreibungen und -erwähnungen, Format 24 x 22,5 cm, 248 Seiten Fr. 64.- + frais d'envoi

Inclu la TVA de 2% 1996  
Editions Œuvre SA, Keltenstr. 45, 8044 Zürich, tél. 01/252 28 52, fax 01/261 93 37

Bitte  
frankieren  
affranchir  
s.v.p.

Name, Vorname / Nom, prénom

Strasse, Nr. / Rue, no.

PLZ, Ort / Code postal, localit 

Datum / Date

Unterschrift / Signature

Werk, Bauen+Wohnen  
Abonentendienst  
Zollikofer AG  
F rstenlandstrasse 122  
9001 St.Gallen

Bitte  
frankieren  
affranchir  
s.v.p.

Name, Vorname / Nom, pr nom

Strasse, Nr. / Rue, no.

PLZ, Ort / Code postal, localit 

Datum / Date

Unterschrift / Signature

Verlag Werk AG  
Sekretariat  
Keltenstrasse 45  
8044 Z rich

Bitte  
frankieren  
affranchir  
s.v.p.

Name, Vorname / Nom, pr nom

Strasse, Nr. / Rue, no.

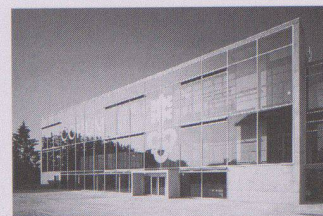
PLZ, Ort / Code postal, localit 

Datum / Date

Unterschrift / Signature

Verlag Werk AG  
Sekretariat  
Keltenstrasse 45  
8044 Z rich

# CORUM, fabrique d'horlogerie, La Chaux-de-Fonds



<b>Lieu</b>	2300 La Chaux-de-Fonds, rue du Petit-Château
<b>Maître de l'ouvrage</b>	Ries, Bannwart & Cie. SA, La Chaux-de-Fonds
<b>Architecte</b>	Margrit Althammer + René Hochuli, dipl. Arch. ETH/SIA, Zürich
<b>Direction des travaux</b>	G.-J. Haefeli, Arch. FAS, La Chaux-de-Fonds Collaborateurs: J.-Cl. Prêtre, La Chaux-de-Fonds
<b>Ingénieur civil</b>	GVH Ingénieurs civils / A. Vaucher, La Chaux-de-Fonds
<b>Spécialistes</b>	Ing. électricité / chauffage / sanitaires: Herbert Hediger, Haustechnik, Zürich Physicien: Zeugin Bauberatungen AG, Münsingen

## Information sur le projet

Le terrain de CORUM est situé sur le versant incliné vers le sud qui domine la ville de La Chaux-de-Fonds. Avec deux édifices existants, le nouveau bâtiment de production et de réception forme un ensemble fermé. A la manière d'une place forte, les trois volumes cernent une place centrale sous laquelle est situé le garage-parking. Le nouveau bâtiment s'articule en deux parties placées l'une sur l'autre. La partie socle massive abrite le domaine des clients. Dans les étages sont installés les deux départements de production d'horlogerie et d'orfèvrerie. Dans les étages de production, les pièces sont disposées en trois couches. Contre la fa-

çade côté parc, on trouve les ateliers des horlogers et des orfèvres. Dans la couche médiane sont placés les locaux et services communs tels que laboratoires et ateliers de mécanique. Pour assurer une accessibilité optimale à ces pièces secondaires, celles-ci sont disposées sur un niveau intermédiaire entre les deux étages d'horlogerie supérieurs. Spatialement, la troisième couche s'intercale entre la place et les bâtiments voisins. Ainsi, la succession des couches dans le bâtiment correspond à une progression par étapes, depuis le micro-monde de l'horloger jusqu'à l'intégration urbanistique de l'ensemble.

## Caractéristiques fonctionnelles

Parcelle:	Superficie de la parcelle	5 005 m <sup>2</sup>	Bâtiment:	Nombre d'étage	1 ss, 1 rez, 3 étages	
	Surface bâtie	428 m <sup>2</sup>		Superficie d'étage (SIA 416, 1.141)		
	Parking	2 714 m <sup>2</sup>		Sous-sol	SBP1	1 078 m <sup>2</sup>
	Surface entourage	4 575 m <sup>2</sup>		Rez-de-chaussée	SBP1	235 m <sup>2</sup>
	Superficie d'étage brute	1 674 m <sup>2</sup>		Etage(s) sur rez	SBP1	1 075 m <sup>2</sup>
	Taux d'utilisation	0.33	Total	SBP1	2 388 m <sup>2</sup>	
	Surface des façades: Superficie d'étage	1.03	Surface utilisée	Vente	446 m <sup>2</sup>	
	Mètres cubique (SIA 116)	10 120 m <sup>3</sup>		Production	910 m <sup>2</sup>	

## Programme d'unité

Zone de clients: secrétariat avec comptoir d'accueil, aire d'exposition, halle, salle de conférence, 3 salles de discussion, locaux de service. – Zone de production: bijouterie: 2 locaux de direction, atelier d'orfèvre avec zone de machines à l'arrière, atelier de

polissage, laboratoire. – Horlogerie: atelier d'horlogerie, atelier d'emboîtement, bureau du chef de production, atelier de gravure, 2 ateliers de mécanique, 2 laboratoires

## Construction

La façade ouest ainsi que les deux façades latérales sont faites de deux lames en béton qui ont été coulées dans des coffrages glissants sur toute la hauteur du bâtiment. L'ossature autoportante en acier montée dans cette enveloppe consiste en un réseau d'appui serré avec poteaux en acier (profilés HEB) régnant sur trois étages et demi et alignés selon deux axes longitudinaux. La construction primaire est assurée par des moises en acier formées de

profilés UNP qui viennent enserrer les poteaux. Au-dessus, des tôles trapézoïdales Montarib forment le coffrage perdu d'une chape en béton ayant une épaisseur d'au moins 12cm. Ce système simple est complété par des éléments frontaux spéciaux en acier qui arrêtent la construction sur la hauteur statique du plancher et de la dalle de sol. Alliés aux poteaux, ces éléments insérés entre les poteaux et au nu de ceux-ci, encadrent des éléments vitrés.

## Coûts

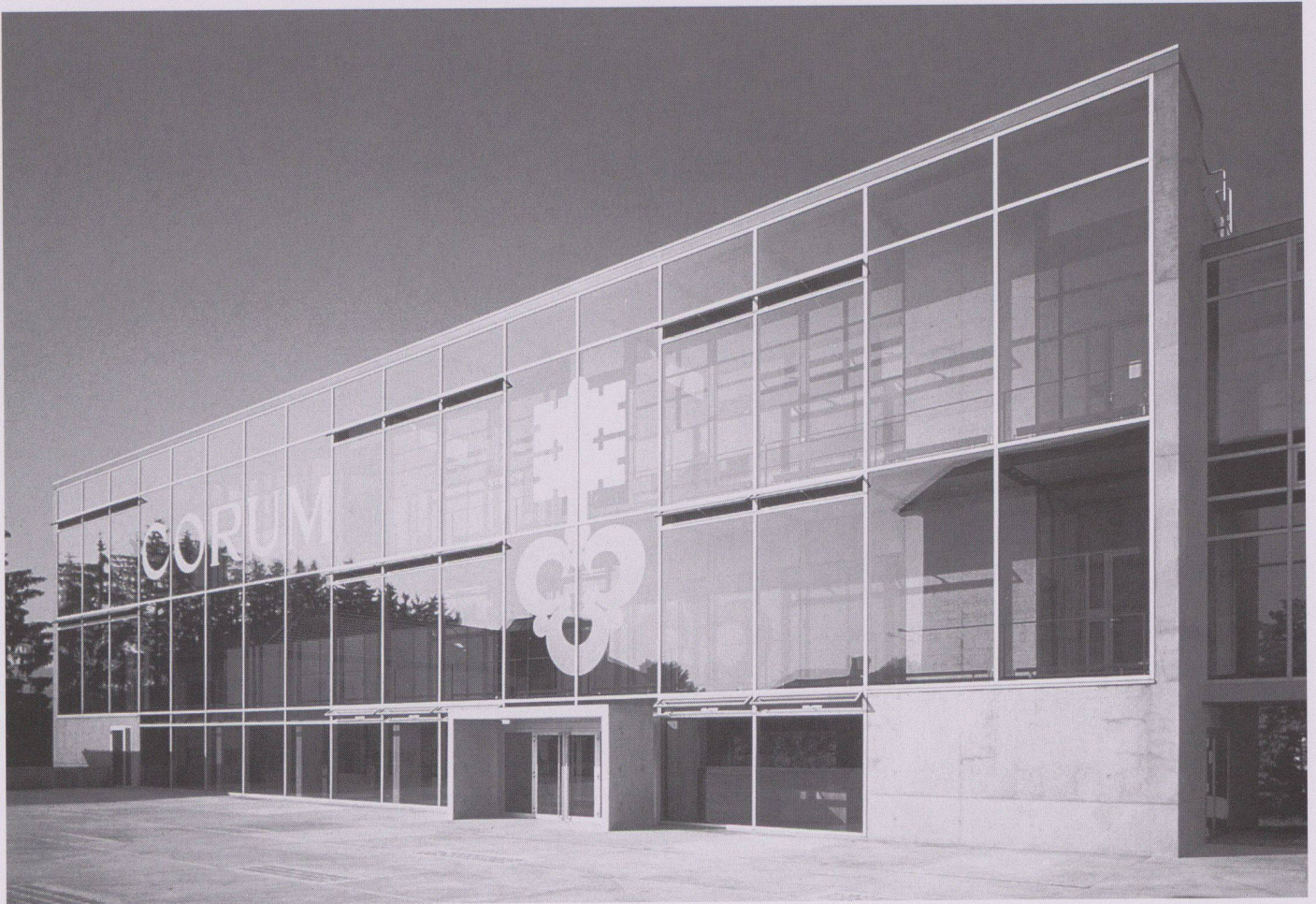
Coûts totaux spécifiés selon CFC

1	Travaux préparatoires	Fr.	289 269.–	2	Bâtiment		
2	Bâtiment	Fr.	7 176 846.–	20	Excavation	Fr.	112 500.–
3	Equipements d'exploitation	Fr.	835 788.–	21	Gros œuvre 1	Fr.	2 153 289.–
4	Aménagements extérieurs	Fr.	582 245.–	22	Gros œuvre 2	Fr.	1 198 774.–
5	Frais secondaires	Fr.	96 039.–	23	Installations électriques	Fr.	738 346.–
6		Fr.		24	Chauffage, ventilation, cond. d'air	Fr.	407 860.–
7		Fr.		25	Installations sanitaires	Fr.	249 880.–
8		Fr.		26	Installations de transport	Fr.	115 430.–
9	Ameublement et décoration	Fr.	618 000.–	27	Aménagements intérieurs 1	Fr.	749 724.–
1-9	Total	Fr.	9 598 187.–	28	Aménagements intérieurs 2	Fr.	640 561.–
				29	Honoraires	Fr.	810 482.–

## Coûts spécifiques

Coûts de bâtiment/m <sup>3</sup> SIA 116 CFC 2	Fr.	709.–	Compétition d'architecture	Janvier 1992
Coûts de bâtiment/m <sup>2</sup> surface d'étage SBP1	Fr.	3 005.–	Début de l'étude	Juin 1992
Coûts/m <sup>2</sup> superficie entourage	Fr.	127.–	Début des travaux	Juillet 1993
Indice de Zurich			Achèvement	Avril 1994
(1988 = 100) 1.10.1993		113.1 P.	Durée des travaux	21 mois

Voir aussi: Guide d'architecture Suisse vol. 3



1



2  
2



3

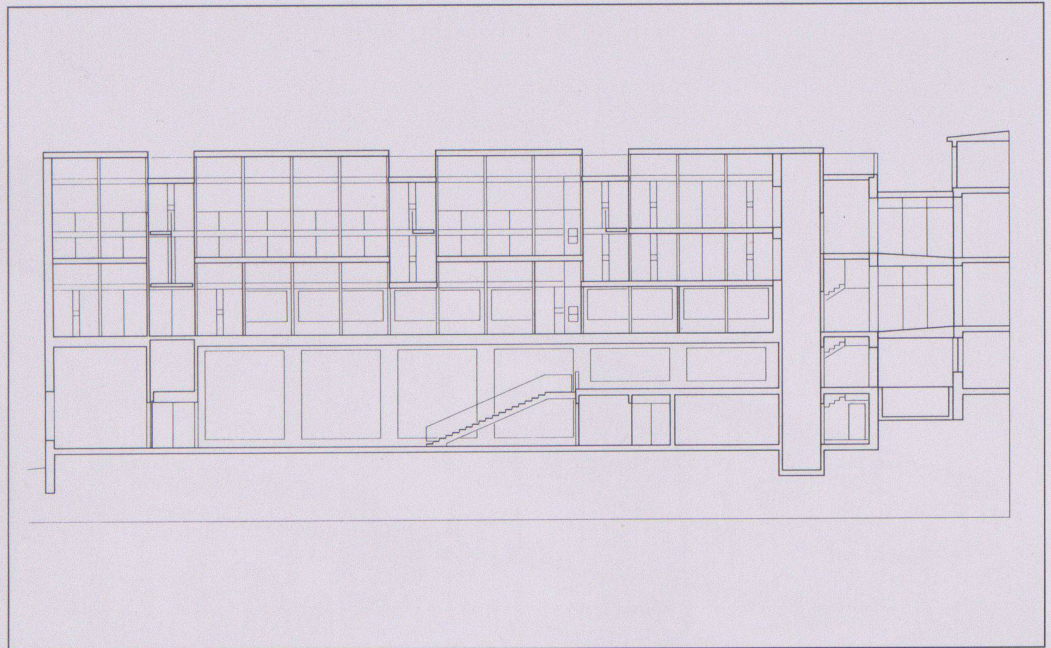


4

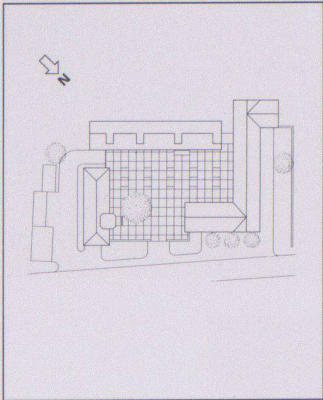
- 1 Vue du nord
- 2 Vue du sud
- 3 Vue de nuit
- 4 Zone des clients



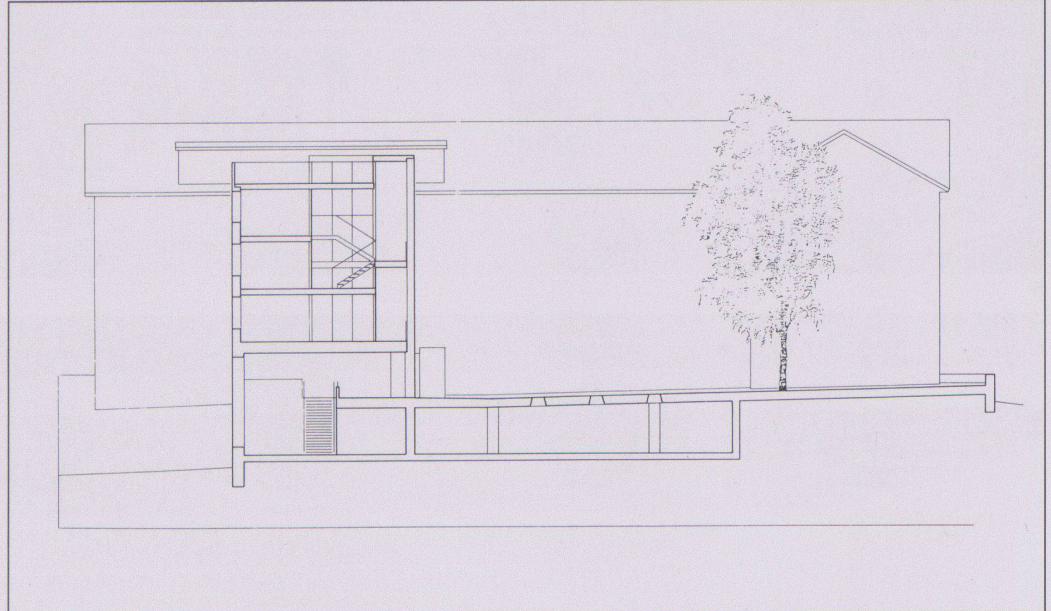
5



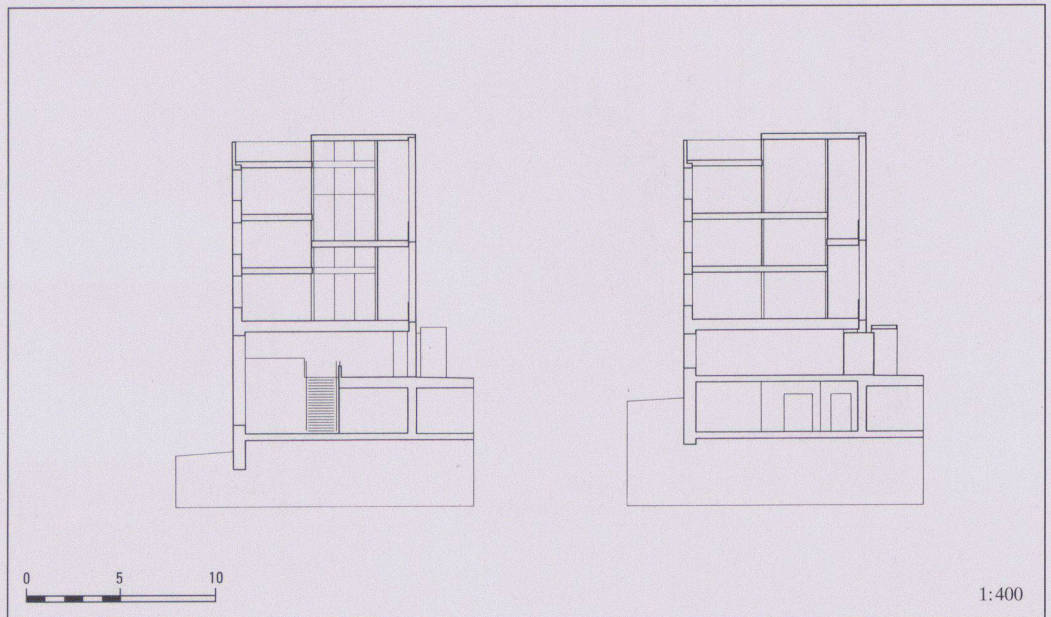
7



6



8



9

5  
Entrée, façade nord

6  
Plan de situation

7  
Coupe longitudinale

8 9  
Coupes transversales

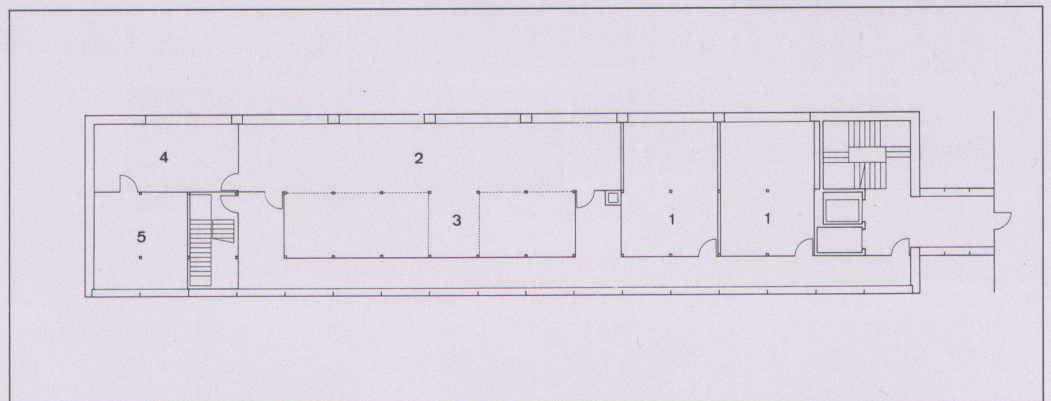




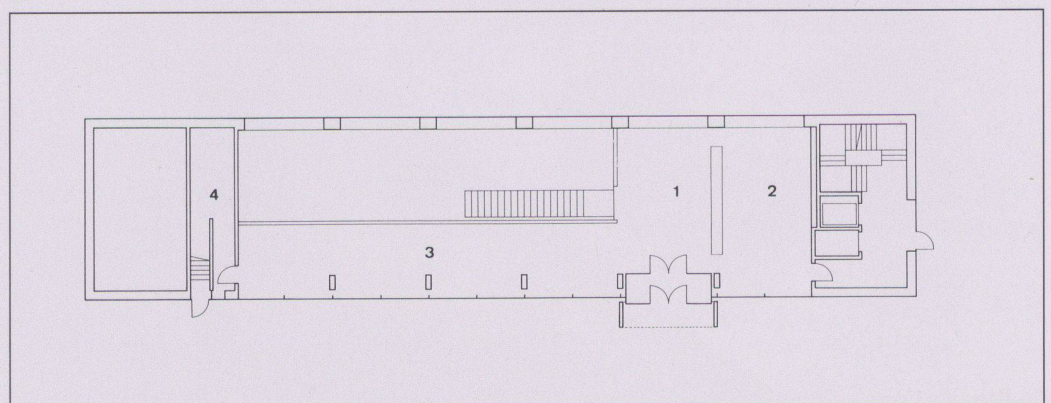
10



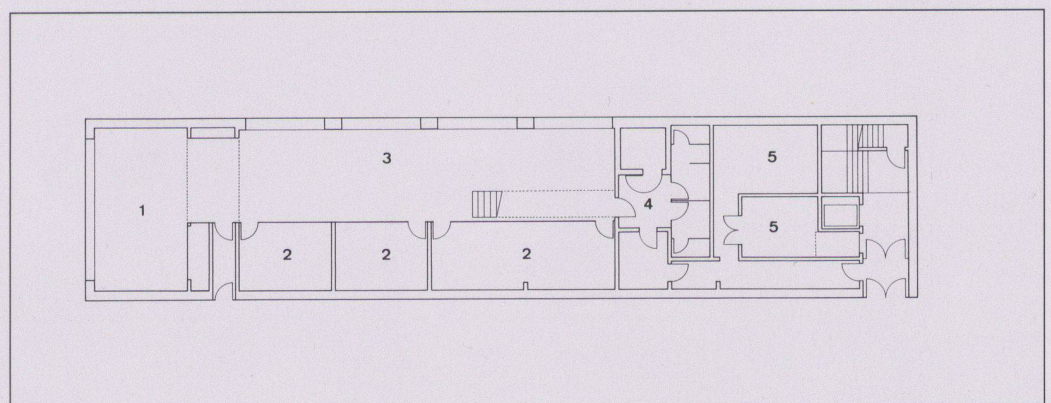
11



12



13



14

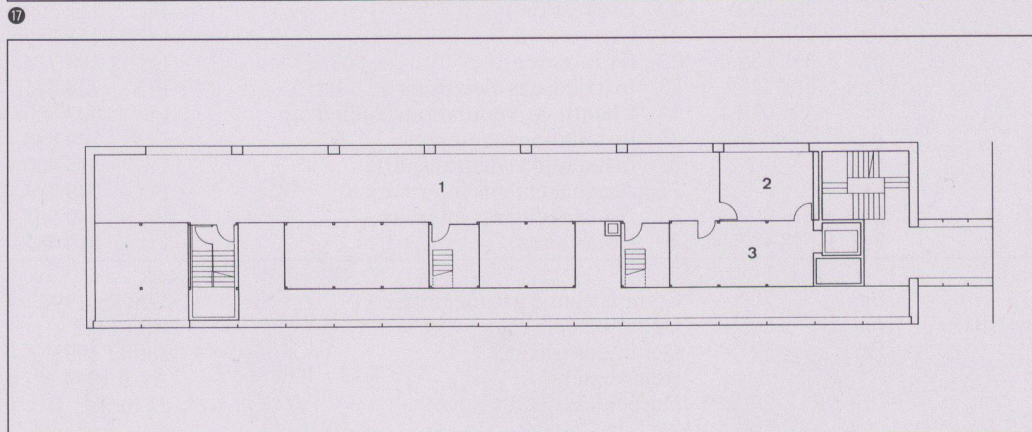
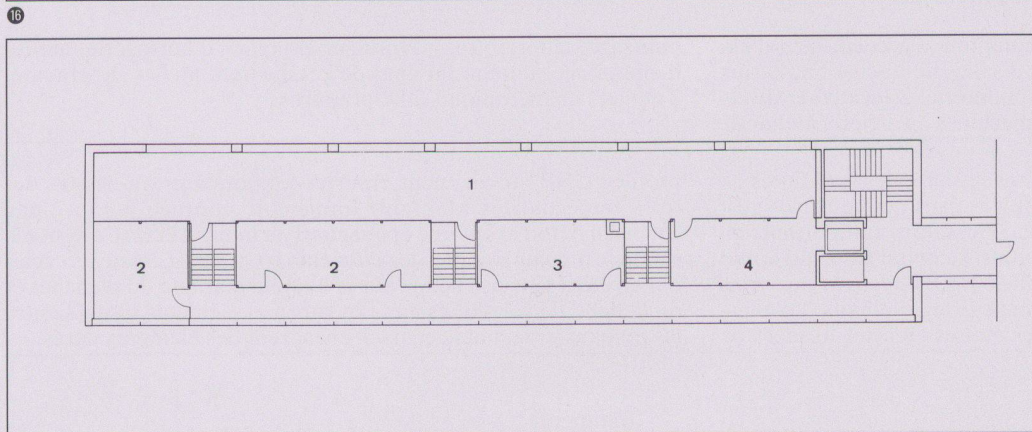
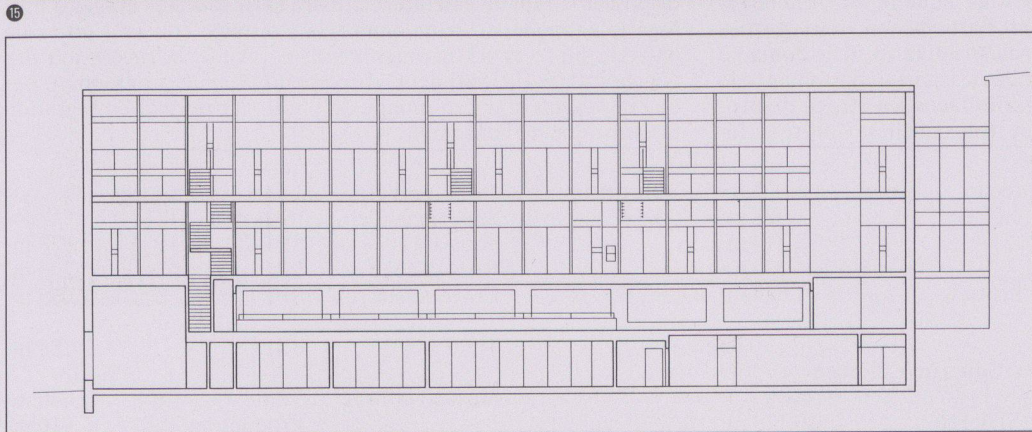
10 Grande salle de réception

11 Atelier des horlogers

12 Bijouterie: 1 locaux de direction, 2 atelier d'orfèvre, 3 machines, 4 atelier de polissage, 5 laboriøre

13 Zone des clients: 1 accueil, 2 secrétariat, 3 aire d'expositions, 4 réduit

14 Zone des clients: 1 salle de conférence, 2 salles de discussion, 3 halle, 4 locaux de service, 5 technique



15 Atelier des bijoutiers

16 Coupe derrière façade nord

17 Horlogerie: 1 atelier d'horlogerie, 2 atelier de mécanique, 3 laboratoire, 4 laboratoire réparatoire

18 Emboitage: 1 atelier d'emboitage, 2 bureau du chef de production, 3 atelier de gravure

Fotos: Christian Kerez

# Bâtiment de radiocommunications à Ecublens, VD



<b>Lieu</b>	1024 Ecublens VD
<b>Maître de l'ouvrage</b>	Télécom - PTT
<b>Architecte</b>	Rodolphe Luscher, architecte FAS/SIA, urbaniste FUS, Lausanne Collaborateurs: David Linford (RIBA), Stefan Michel/Béatrice Kümmerli-Isenegger
<b>Ingénieur civil</b>	Daniel Crottaz, ingénieur civil SIA, et Hitz+Partners, ingénieurs en constructions métalliques
<b>Spécialistes</b>	Amstein+Walthert SA, ingénieurs en électricité, Genève; Weinmann-Energies SA, ingénieurs en chauffage-ventilation, Echallens

## Information sur le projet

L'implantation: l'emplacement du futur centre de radiocommunications des PTT se situe au nord de la route du lac, à l'extrémité est de la parcelle de l'EPFL et aux abords directs de l'Université. Cette situation constitue un élément particulier du site étant donné la topographie caractérisée par une butte et la proximité de l'allée Gay, une des entrées principales des hautes écoles. L'implantation du bâtiment tient compte de ces particularités et la composition de la construction cherche à renforcer ce lieu en lui conférant un aspect signalétique. L'unique accès au complexe se fait depuis la route d'accès en prolongation de celle déjà existante sur le terrain de l'Université. La construction s'organise autour d'une lame centrale stabilisatrice en béton. Elle contient le secteur

de distribution, les équipements et supporte la tour d'antennes orientées vers les stations relais de la Dôle et du Mont Pèlerin. Deux corps de bâtiment y sont greffés de part et d'autre. A l'est, face à l'Université, l'accueil, l'administration et en attique, un local d'expérimentation hyperfréquence. A l'ouest, les espaces techniques avec en saillie la radiocommunication.

La circulation de service est réunie sur la plate-forme de base en forme de demi-lune du bâtiment qui supporte les antennes de réception des satellites. Le pivotement des éléments de la construction permet le regard des coursives des locaux d'accueil vers le lac, à travers la structure de la tour d'antennes, de celles des espaces techniques vers les bâtiments de l'EPFL.

## Caractéristiques fonctionnelles

Parcelle:	Superficie de la parcelle	7 200 m <sup>2</sup>	Bâtiment:	Nombre d'étage	ss/rez + 4 étages = 6
	Surface bâtie	3 900 m <sup>2</sup>		Superficie d'étage (SIA 416, 1.141)	
	Surface entourage	3 300 m <sup>2</sup>		Sous-sol	SBP1 1 500 m <sup>2</sup>
	Superficie d'étage brute	520 m <sup>2</sup>		Rez-de-chaussée	SBP1 560 m <sup>2</sup>
	Taux d'utilisation	0.54		Etage(s) sur rez	SBP1 2 210 m <sup>2</sup>
	Mètres cubique (SIA 116)	21 000 m <sup>3</sup>		Total	SBP1 4 270 m <sup>2</sup>

## Programme d'unité

La construction du centre de radiocommunications Télécom PTT s'érige sur une plate-forme. Le bâtiment est composé de 3 corps principaux: A l'est, du côté accueil, la partie des fonctions administratives. A l'ouest, la partie des locaux techniques. Au centre, le secteur de distribution et d'équipements. Ce corps central comprend également la superstructure d'antennes. Les antennes pour

satellites stationnaires sont placées au bord sud de la plate-forme (surélevées par rapport à la RC). L'accès à la parcelle des PTT doit se faire dans la partie nord depuis la route d'accès de l'EPFL. A l'est sont aménagées 11 places de parc, et à l'ouest, la plate-forme est munie de 12 places de parc couvertes pour voitures de service ainsi que d'une place technique pour camions.

## Construction

Constr. générale en béton armé, soit sous-sol rigide (radier, murs, dalle) et quatre étages sur rez (piliers/murs de raidissement et dalles). Tour de support d'antennes: béton armé. Particularité techn.: la rigidité de l'ensemble de la constr. doit être suffisante pour limiter la dispersion des visées des antennes situées en superstructure. Corps latéraux: construction statique en béton armé. Superstruct.

d'antennes: ossature: acier; corps stabil.: béton armé. Façade est: suspendue en métal et verre (forme courbe); vitrages sur corridor. Façade sud: corps techn.: bardage métal; corps adm. en béton armé brut et bardage (façade vitrée); grande baie vitrée sur corridors. Int.: parois de sép. et portes intérieures en éléments bois et métal. Ext./plate-f. des antennes: plaques en béton sur radier.

## Coûts

Coûts totaux spécifiés selon CFC

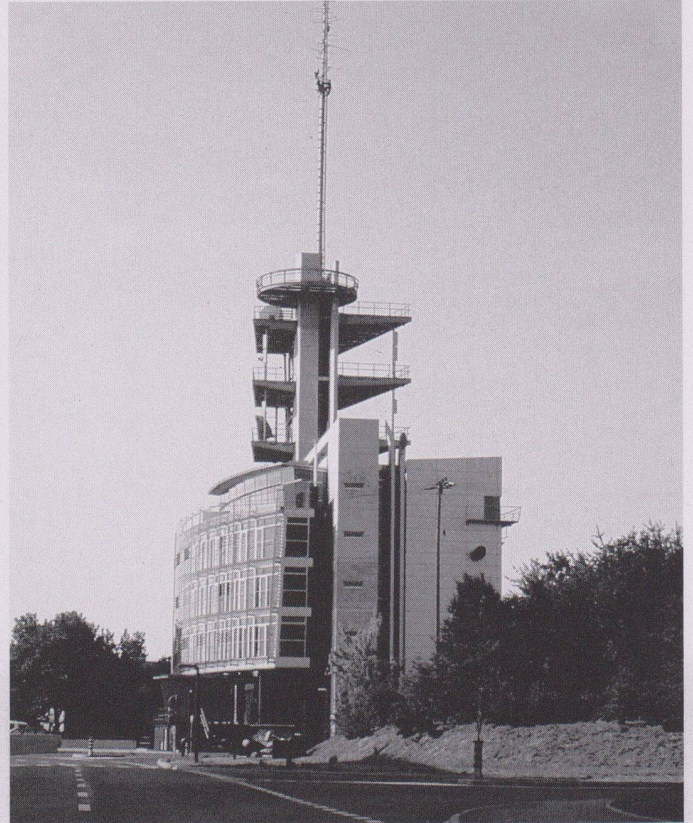
1	Travaux préparatoires	Fr. 2 700 000.-	2	Bâtiment (20-28)	Fr. 19 500 000.-
2	Bâtiment	Fr. 19 500 000.-	20	Excavation	Fr. 800 000.-
3	Equipements d'exploitation	Fr.	21	Gros œuvre 1	Fr. 4 350 000.-
4	Aménagements extérieurs	Fr. 900 000.-	22	Gros œuvre 2	Fr. 3 710 000.-
5	Frais secondaires	Fr. 700 000.-	23	Installations électriques	Fr. 2 700 000.-
6		Fr.	24	Chauffage, ventilation, cond. d'air	Fr. 2 620 000.-
7		Fr.	25	Installations sanitaires	Fr. 400 000.-
8		Fr.	26	Installations de transport	Fr. 200 000.-
9	Ameublement et décoration	Fr. 700 000.-	27	Aménagements intérieurs 1	Fr. 3 310 000.-
1-9	Total	Fr. 24 500 000.-	28	Aménagements intérieurs 2	Fr. 1 410 000.-
			29	Honoraires	Fr. 1 700 000.-

## Coûts spécifiques

Coûts de bâtiment/m <sup>3</sup> SIA 116 CFC 2	Fr. 928.50	Début de l'étude	1987
Coûts de bâtiment/m <sup>2</sup> surface d'étage SBP1	Fr. 4 566.75	Début des travaux	1992
Coûts/m <sup>2</sup> superficie entourage	Fr. 272.75	Achèvement	1995
Indice de Zurich (1988 = 100) 1.10.1993	113.1 P.	Durée des travaux	3 ans



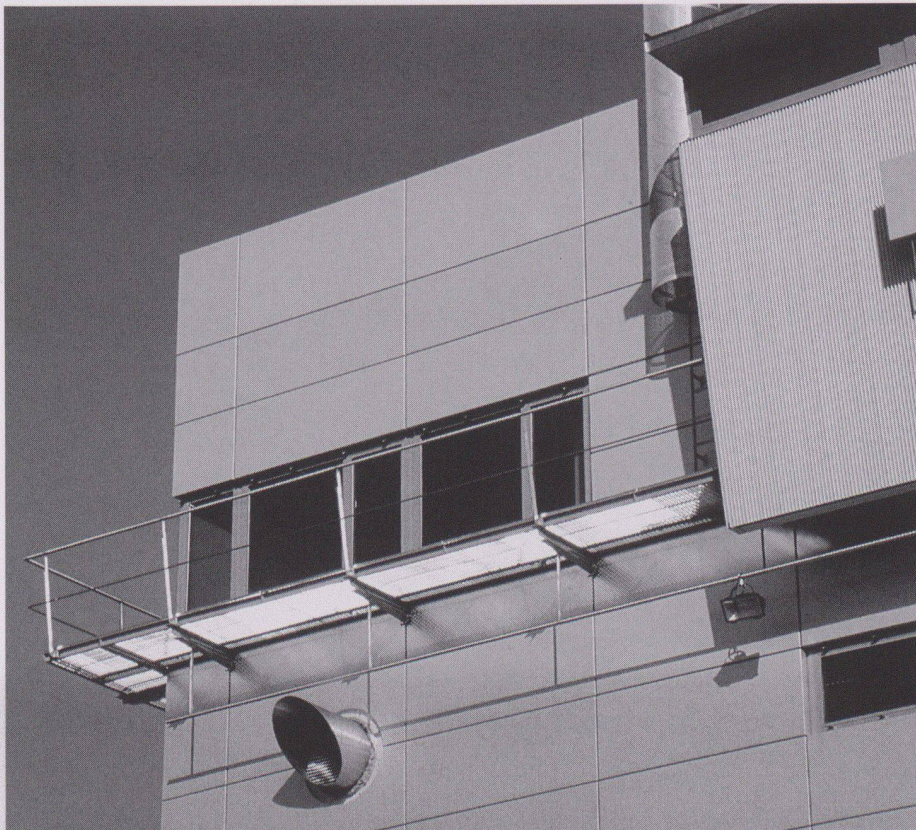
1



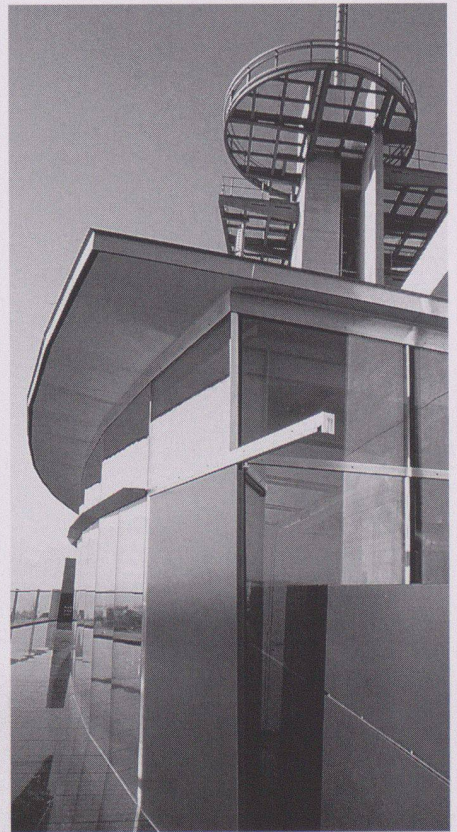
2



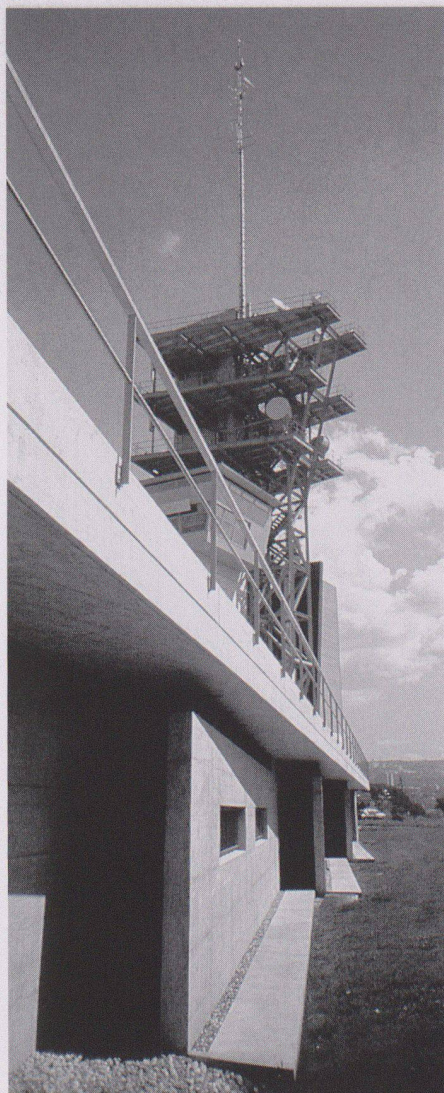
3



4



5



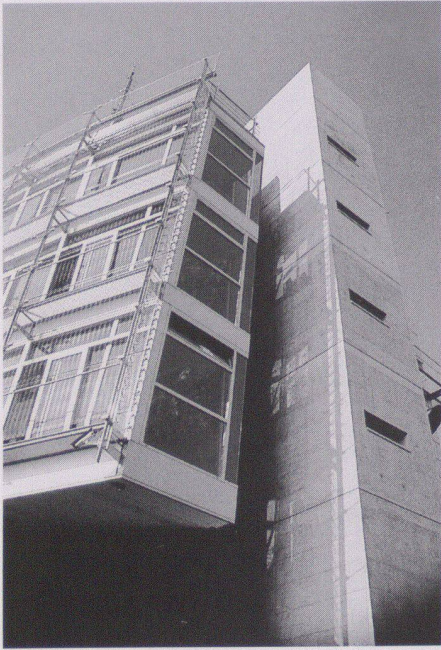
6



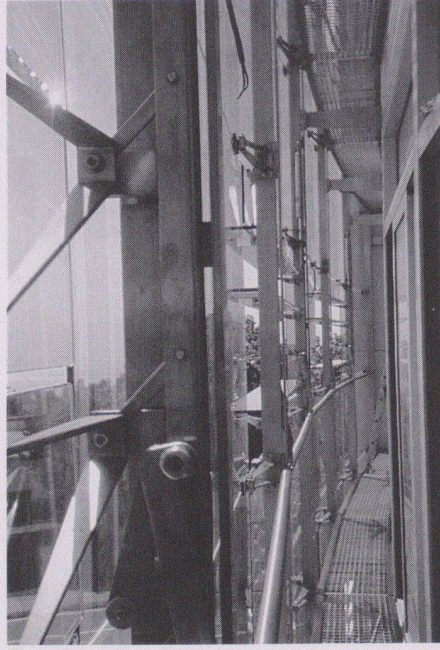
7

- 1 A l'est, une double façade climatique protège les bureaux sous les plates-formes d'antennes  
Photo: F. Bertin, Grandvaux
- 2 La tour d'antennes s'insère entre deux corps de bâtiment: technique à l'ouest, administratif à l'est
- 3 Le bâtiment sur sa plate-forme: un pivot articulé sur le point de jonction de deux sites universitaires
- 4 La petite coursive d'antennes à l'angle nord-ouest
- 5 La terrasse de la salle de formation s'ouvre sur le paysage du lac et de la ville de Lausanne
- 6 Murs sud des locaux satellites avec tour et plates-formes antennes
- 7 A l'angle sud-est, dialogue du verre, du métal et du béton

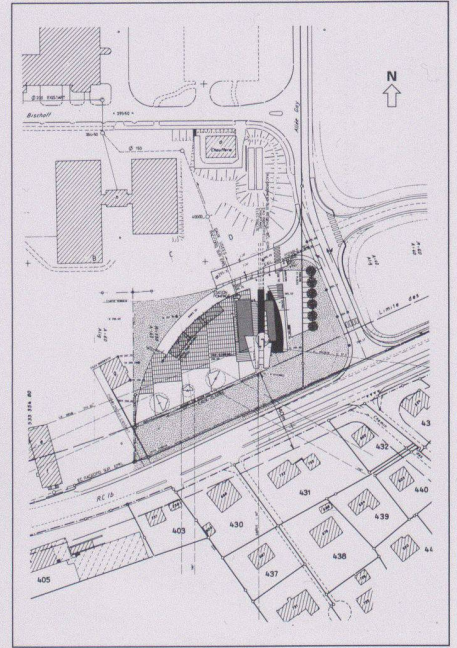
Photos: Rodolphe Luscher, Lausanne



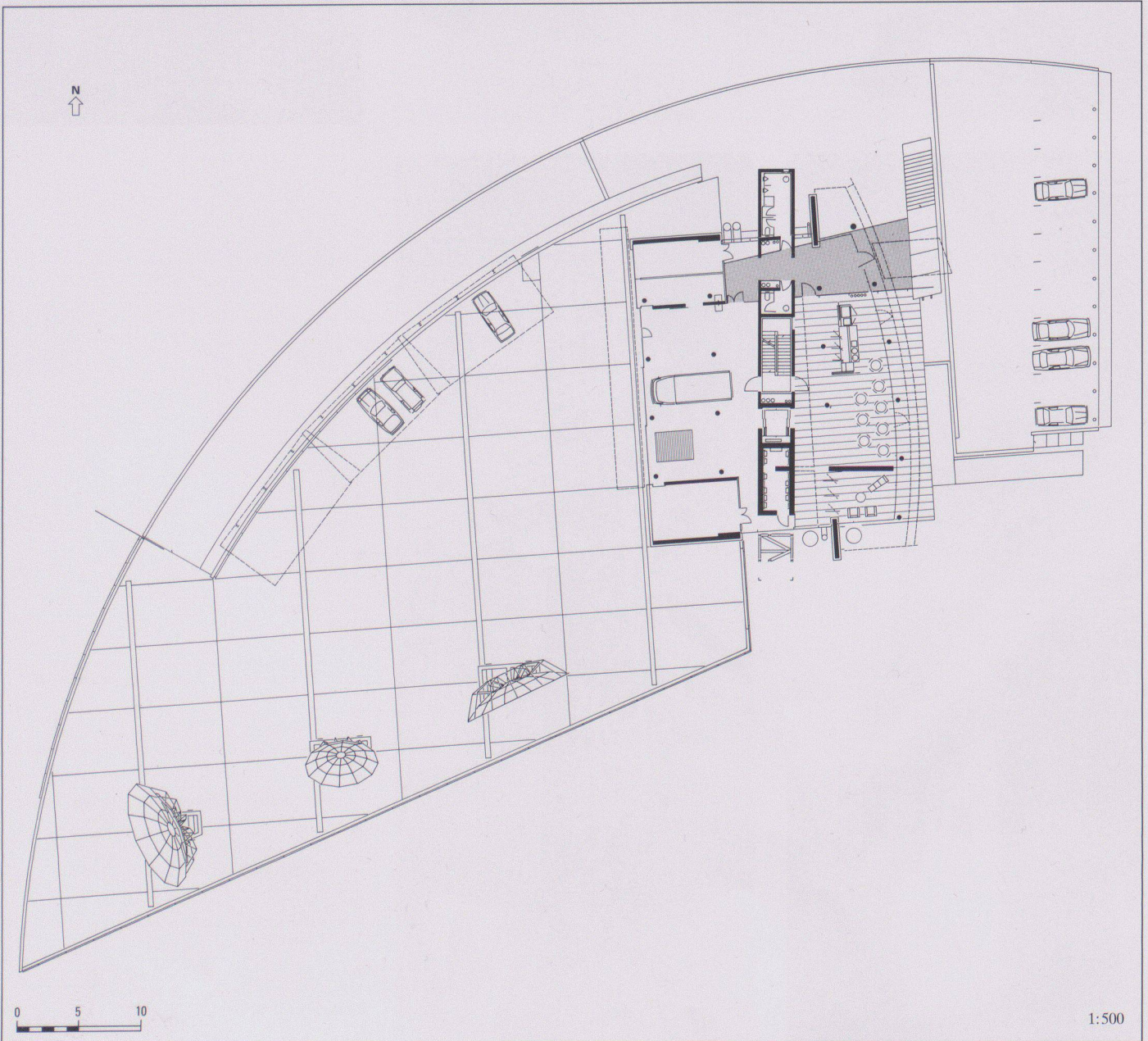
8



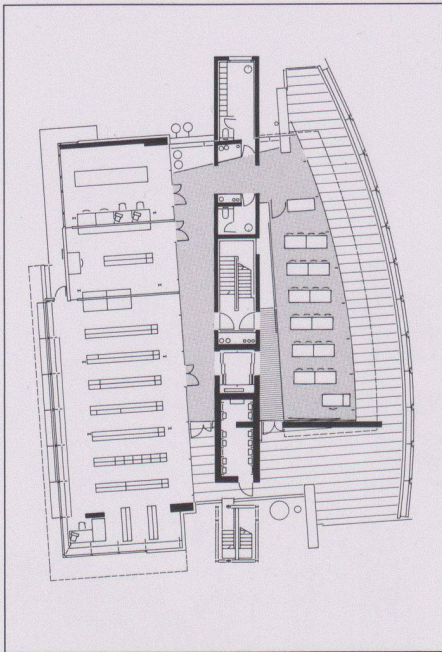
9



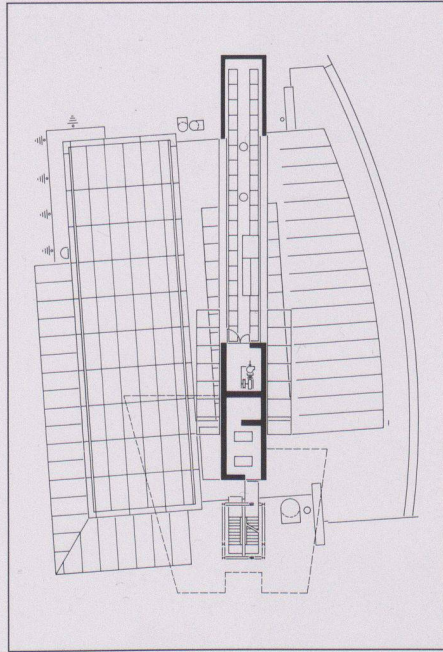
10



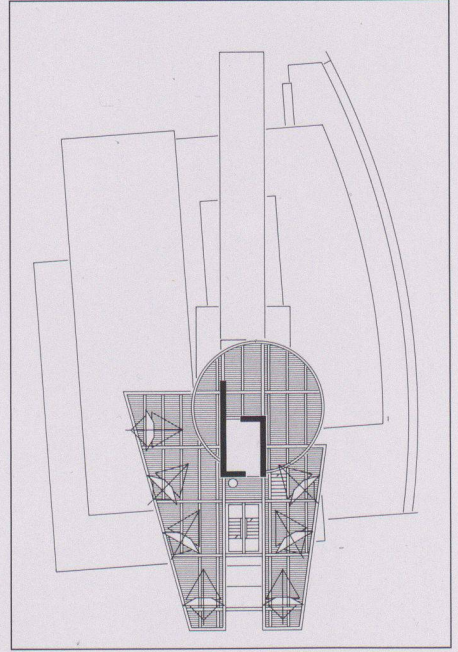
11



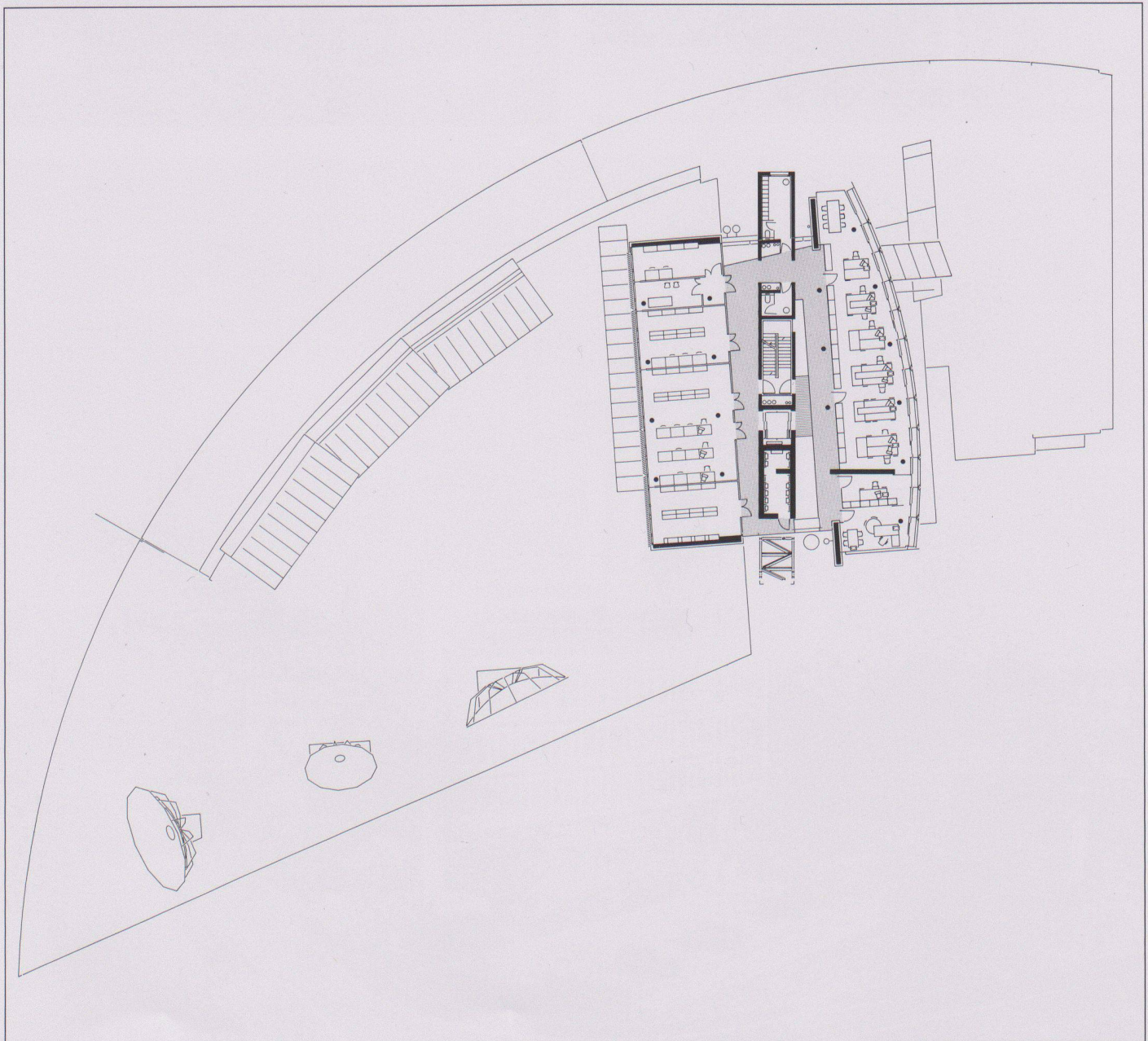
12



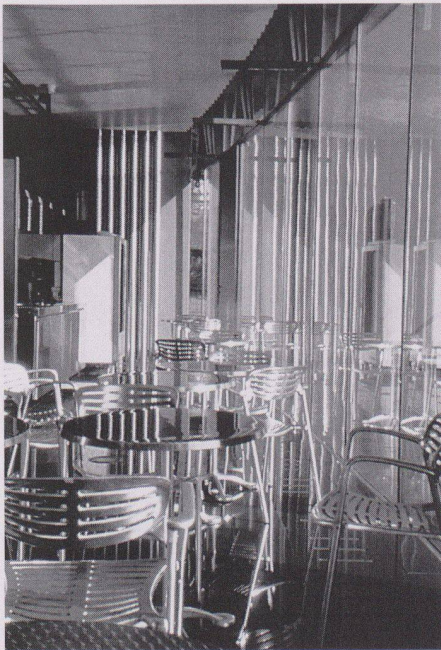
13



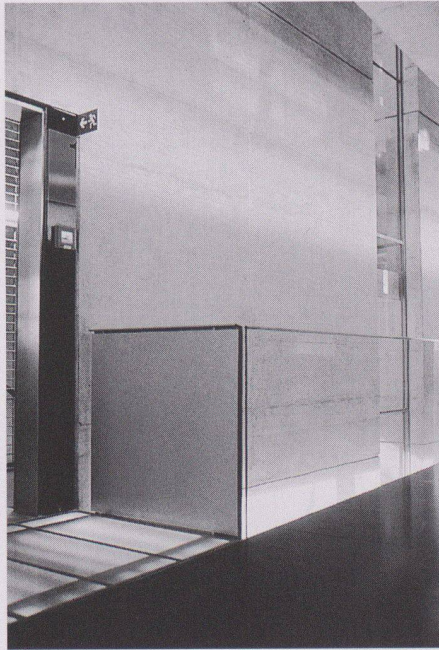
14



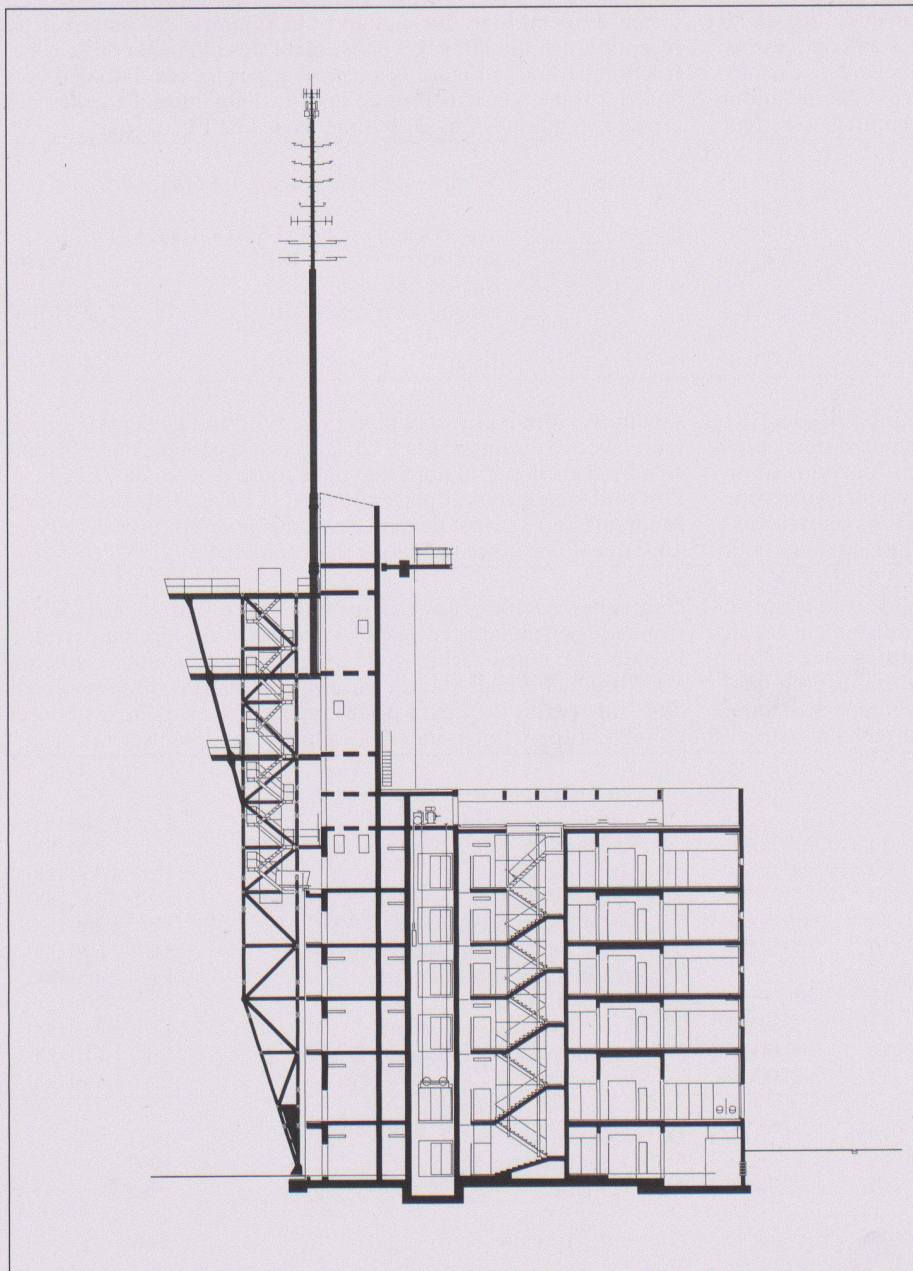
15



16



17



18

- 8 A l'angle nord-est, les écrans de la double façade climatique se superposent en transparence
- 9 La double façade climatique est ventilée naturellement de façon variable en été ou en hiver
- 10 Situation
- 11 Rez-de-chaussée
- 12 4<sup>ème</sup> étage
- 13 Toiture
- 14 Plateformes
- 15 1<sup>er</sup> étage
- 16 A l'entrée, la cafétéria s'ouvre sur une terrasse protégée (photo de chantier)
- 17 Vue intérieure sur le vide de lumière séparant le corps administratif du corps central en béton
- 18 Coupe longitudinale

Photos: Rodolphe Luscher, Lausanne