

Leichtathletikstadion in Madrid, 1989-1994 : Architekten : Antonio Cruz, Antonio Ortiz, Sevilla

Autor(en): **A.C. / A.O.**

Objektyp: **Article**

Zeitschrift: **Werk, Bauen + Wohnen**

Band (Jahr): **83 (1996)**

Heft 9: **Lebensraum Sport = L'espace de vie du sport = Spacing out for sport**

PDF erstellt am: **08.08.2024**

Persistenter Link: <https://doi.org/10.5169/seals-63054>

Nutzungsbedingungen

Die ETH-Bibliothek ist Anbieterin der digitalisierten Zeitschriften. Sie besitzt keine Urheberrechte an den Inhalten der Zeitschriften. Die Rechte liegen in der Regel bei den Herausgebern.

Die auf der Plattform e-periodica veröffentlichten Dokumente stehen für nicht-kommerzielle Zwecke in Lehre und Forschung sowie für die private Nutzung frei zur Verfügung. Einzelne Dateien oder Ausdrucke aus diesem Angebot können zusammen mit diesen Nutzungsbedingungen und den korrekten Herkunftsbezeichnungen weitergegeben werden.

Das Veröffentlichen von Bildern in Print- und Online-Publikationen ist nur mit vorheriger Genehmigung der Rechteinhaber erlaubt. Die systematische Speicherung von Teilen des elektronischen Angebots auf anderen Servern bedarf ebenfalls des schriftlichen Einverständnisses der Rechteinhaber.

Haftungsausschluss

Alle Angaben erfolgen ohne Gewähr für Vollständigkeit oder Richtigkeit. Es wird keine Haftung übernommen für Schäden durch die Verwendung von Informationen aus diesem Online-Angebot oder durch das Fehlen von Informationen. Dies gilt auch für Inhalte Dritter, die über dieses Angebot zugänglich sind.

Leichtathletikstadion in Madrid, 1989–1994

Architekten: Antonio Cruz, Antonio Ortiz, Sevilla, Spanien

Das Leichtathletikstadion bildet das Zentrum einer 1988 über einen Wettbewerb ausgeschriebenen städtischen Sportanlage, die in den nächsten Jahren nach und nach realisiert werden soll. Das Gelände befindet sich im Osten der Stadt, nahe beim äusseren Autobahnring M-40, am Ende der Avenida de los Arcentales.

Das Wettbewerbsprojekt organisiert die Gesamtanlage, innerhalb welcher die einzelnen, zu einem späteren Zeitpunkt zu projektierenden Einrichtungen gefasst werden.

Eine quadratische Plattform von 360 m Seitenlänge als Basis des Stadions ist gleichzeitig Mittelpunkt des Gesamtkomplexes und verbindet funktionell die verschiedenen Sporteinrichtungen. In zwei Untergeschossen dem Stadion vorgelagert, über offene vertikale und horizontale Einschnitte belichtet und belüftet, befinden sich allgemeine Serviceeinrichtungen.

Lediglich die erste Etappe des Stadions mit 20 000 Besucherplätzen wurde bisher realisiert. Ein zukünftiger Ausbau wird die Anzahl der Tribünenplätze auf den heute als schräg abfallende Rasensegmente ausgestalteten Flächen von 8 000 Plätzen auf

deren 33 000 erhöhen, so dass insgesamt 45 000 Tribünenplätze zur Verfügung stehen werden.

Die Haupttribüne mit 12 500 Plätzen ist dominierendes Element des gesamten Sportkomplexes. Sie liegt längs zur Zielstrecke und kann auch für andere als sportliche Veranstaltungen – zum Beispiel Konzerte – verwendet werden.

Von aussen gesehen erscheint die Haupttribüne auf verschiedenen gekrümmten Betonscheiben aufgelegt. Von der grossen rückwärtigen Auskragung des obersten Teils geniesst man den Blick auf Madrid. Die tragenden Betonscheiben sind von 200×20 cm grossen, stehenden Schlitzen zur Belichtung und Belüftung rasterartig durchlöchert. Sie erzeugen ein stets wechselndes Lichtspiel in den Räumen unterhalb der Tribüne.

Die verschiedenen Geschossebenen der Haupttribüne führen den Zuschauer zu den Sitzreihen. Die Treppen verlaufen zwischen grossen Betonscheiben, die die Korridore und die auf Zwischengeschossen angeordneten Toilettenanlagen eingrenzen. Auf diesen Scheiben scheint die Haupttribüne wie auf einem Luftkissen zu schweben.

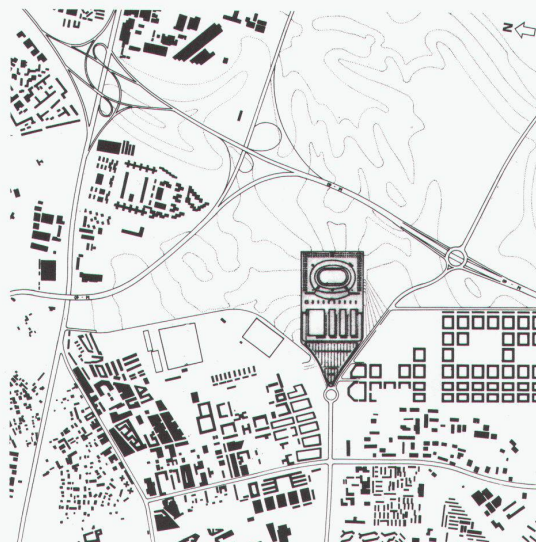
A. C., A. O.



Fotos: Duccio Malagamba, Barcelona

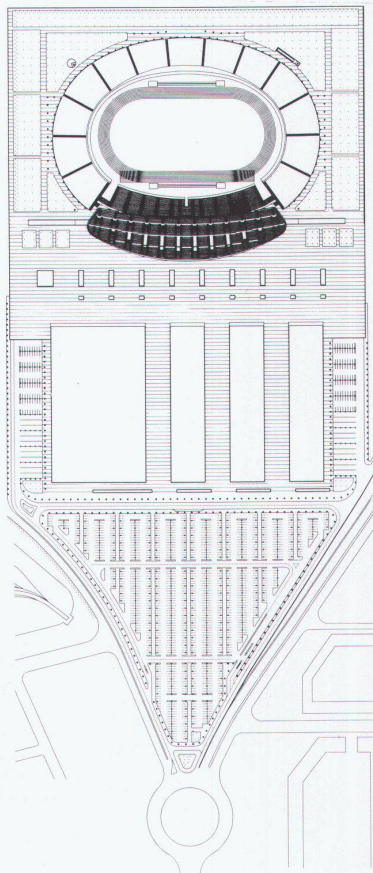
Rückseite Haupttribüne

- La tribune principale, vue de derrière
- The main grandstand seen from behind



Situation

- Site



Eingangsseite
 ■ Le côté entrée
 ■ Entrance side

Aufsicht Gesamtanlage
 ■ Vue aérienne générale
 ■ Top view of the whole complex

Seite 20/21

Gesamtansicht von Norden
 ■ Vue générale du nord
 ■ Overall view from the north



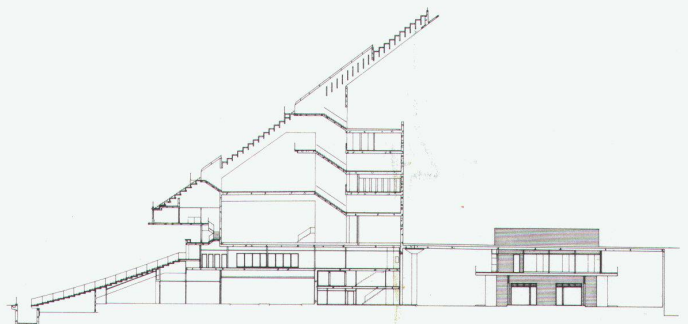




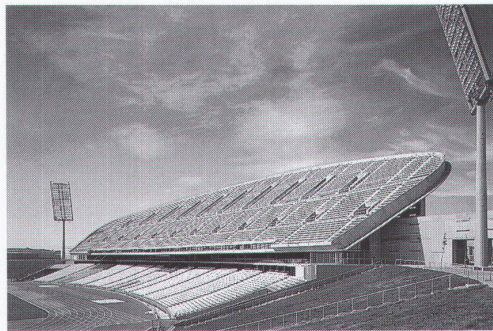
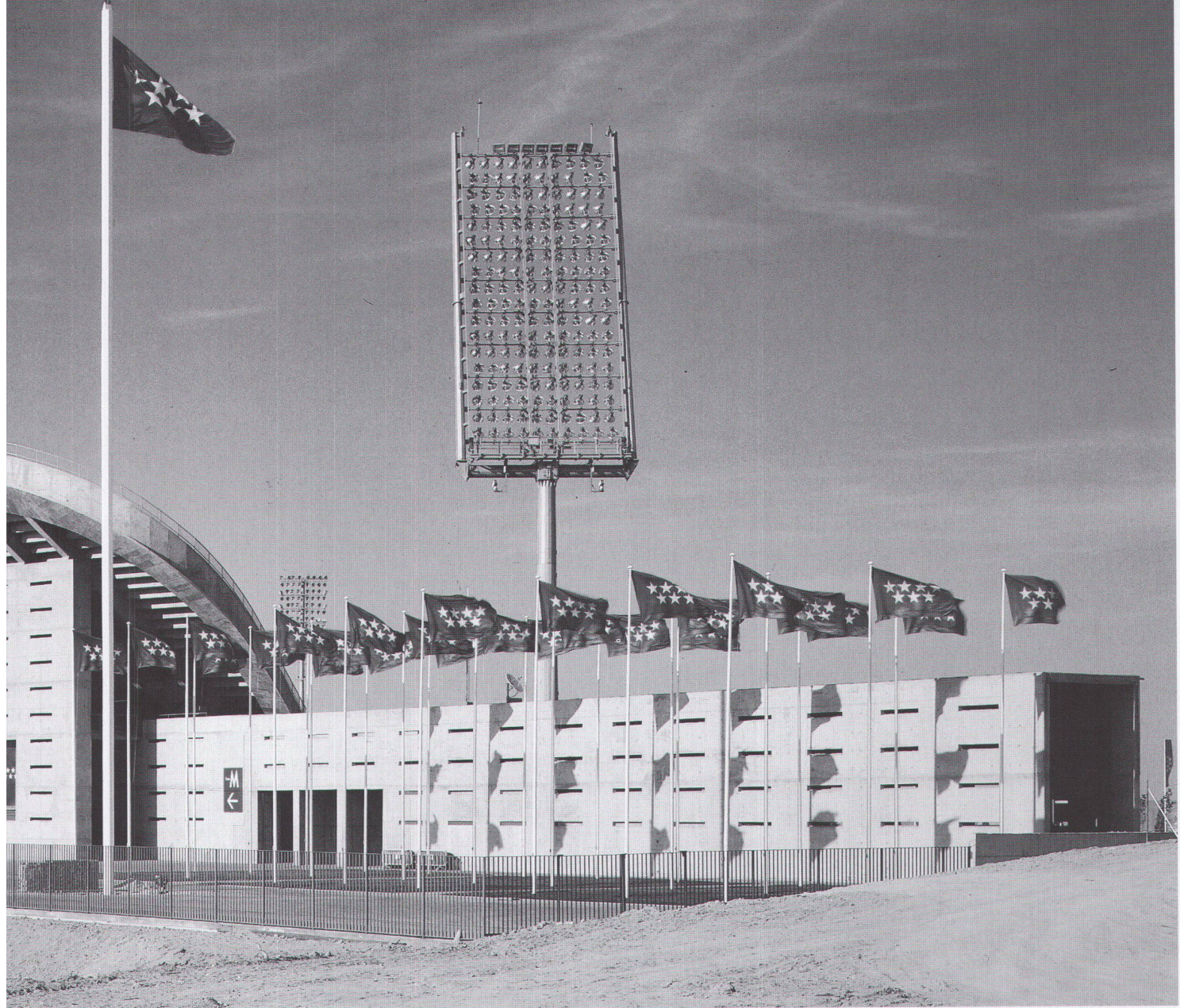
Haupttribüne von Südwesten
 ■ La tribune principale vue du sud-ouest
 ■ Main grandstand from the southwest



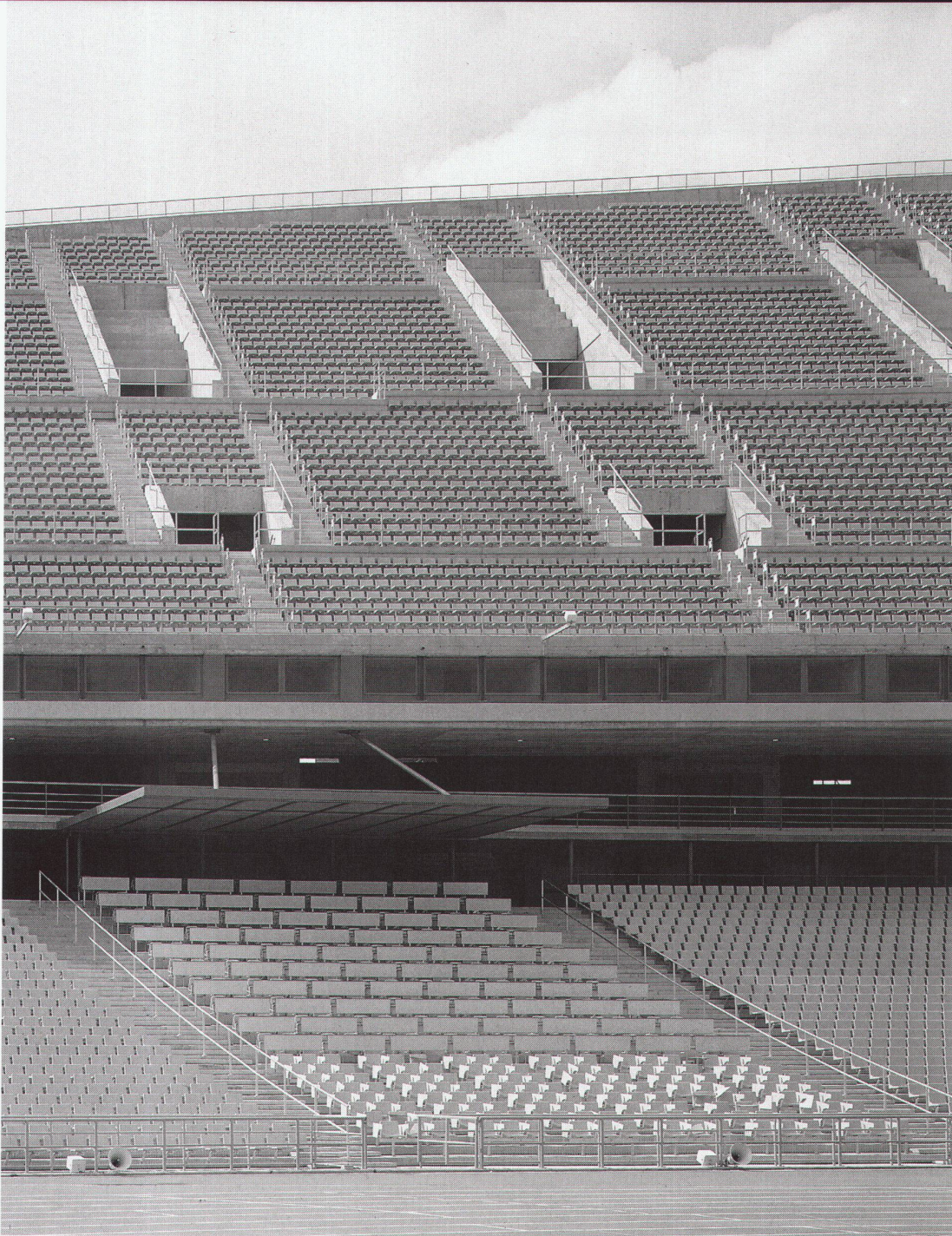
Haupttribüne von Südosten
 ■ La tribune principale vue du sud-est
 ■ Main grandstand from the southeast



Schnitt durch Haupttribüne
 ■ Coupe sur la tribune principale
 ■ Section through the main grandstand



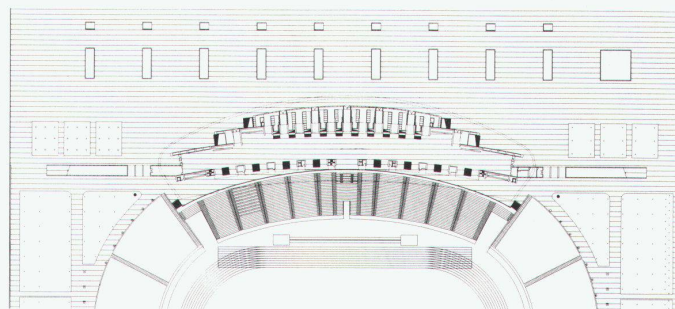
Haupttribüne von Nordosten
■ La tribune principale vue du nord-est
■ Main grandstand from the northeast

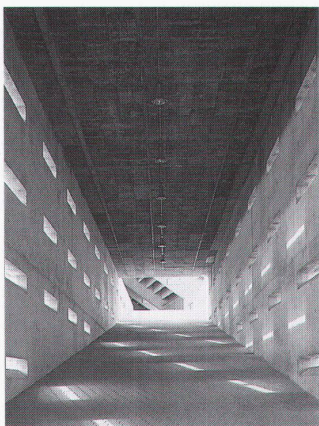
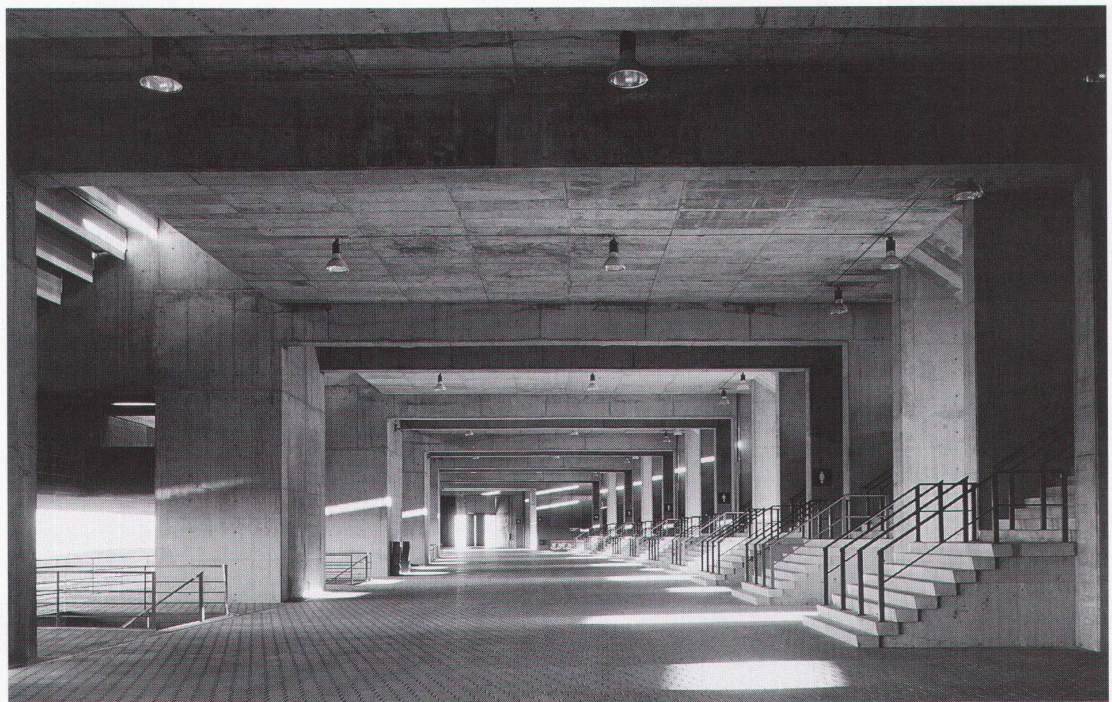


Ausschnitt Haupttribüne
 ■ Vue partielle de la tribune principale
 ■ Detail of the main grandstand

Eingangsgeschoss unter der Haupttribüne

- Le niveau entrée sous la tribune principale
- Entrance floor under the main grandstand





Erschließungszone unter der Haupttribüne
 ■ Zone de desserte sous la tribune principale
 ■ Access zone under the main grandstand

Fotos: Duccio Malagamba, Barcelona