

# Werk-Material

Objektyp: **Group**

Zeitschrift: **Werk, Bauen + Wohnen**

Band (Jahr): **83 (1996)**

Heft 10: **Wetten und Bewerben = La course aux concours = Competitors for competitions**

PDF erstellt am: **13.09.2024**

## **Nutzungsbedingungen**

Die ETH-Bibliothek ist Anbieterin der digitalisierten Zeitschriften. Sie besitzt keine Urheberrechte an den Inhalten der Zeitschriften. Die Rechte liegen in der Regel bei den Herausgebern.

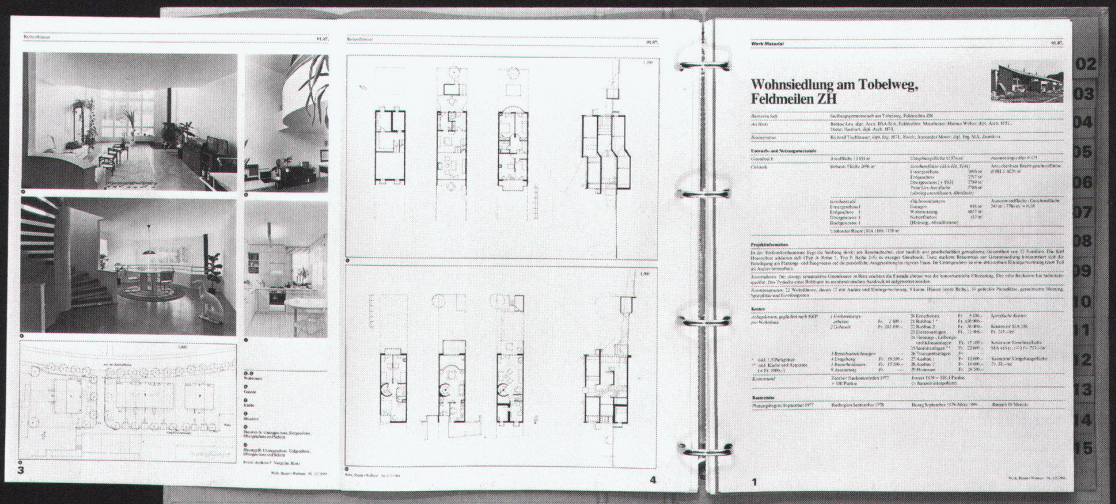
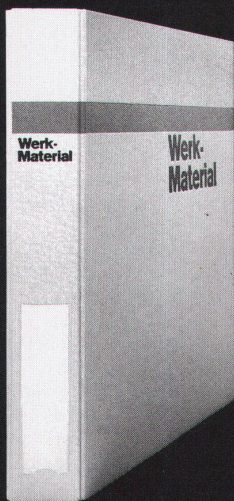
Die auf der Plattform e-periodica veröffentlichten Dokumente stehen für nicht-kommerzielle Zwecke in Lehre und Forschung sowie für die private Nutzung frei zur Verfügung. Einzelne Dateien oder Ausdrucke aus diesem Angebot können zusammen mit diesen Nutzungsbedingungen und den korrekten Herkunftsbezeichnungen weitergegeben werden.

Das Veröffentlichen von Bildern in Print- und Online-Publikationen ist nur mit vorheriger Genehmigung der Rechteinhaber erlaubt. Die systematische Speicherung von Teilen des elektronischen Angebots auf anderen Servern bedarf ebenfalls des schriftlichen Einverständnisses der Rechteinhaber.

## **Haftungsausschluss**

Alle Angaben erfolgen ohne Gewähr für Vollständigkeit oder Richtigkeit. Es wird keine Haftung übernommen für Schäden durch die Verwendung von Informationen aus diesem Online-Angebot oder durch das Fehlen von Informationen. Dies gilt auch für Inhalte Dritter, die über dieses Angebot zugänglich sind.

# Werk- Material



**Werk-Material** 10 Jahre 1982-1992

**Dossier 1**

01. Wohnen	01. Habitat
02. Mehrfamilienhäuser mit überlappenden Ausbauten	02. Maisons multifamiliales avec prolongement croisés
03. Mehrfamilienhäuser mit überlappenden Ausbauten	03. Maisons multifamiliales avec prolongement croisés
04. Typenwandel	04. Mutation de l'habitat
05. Familienhäuser	05. Maisons de famille
06. Einfamilienhäuser und Mehrfamilienhäuser	06. Maisons individuelles et collectives
07. Stadthäuser	07. Maisons d'habitat urbain
08. Kinder- und Jugendhäuser	08. Maisons d'enfance et de jeunesse
09. Beispiele	09. Exemples

Werk-Verlag

**Werk-Material** 10 Jahre 1982-1992

**Dossier 2**

01. Bildung und Forschung	01. Enseignement et recherche
02. Privater und öffentlicher Schulbau	02. Ecoles privées et publiques
03. Berufsschulen	03. Ecoles professionnelles
04. Mittelschulen, Gymnasien	04. Ecoles primaires secondaires, lycées
05. Fachhochschulen	05. Ecoles supérieures spécialisées
06. Hochschulen, Universitäten	06. Ecoles supérieures, universités
07. Bibliotheken	07. Bibliothèques
08. Schulbauten	08. Ecoles de jour
09. Beispiele	09. Exemples

Werk-Verlag

**Werk-Material** 10 Jahre 1982-1992

**Dossier 3**

01. Industrie und Gewerbe	01. Industrie et artisanat
02. Landwirtschaft	02. Agriculture
03. Handel und Verwaltung	03. Commerce et administration
04. Jährling und Post	04. Journaux et postes
05. Verkehrsmitteln	05. Installations de transport
06. Mittelschulen	06. Bâtiments scolaires
07. Beispiele	07. Exemples

Werk-Verlag

**Werk-Material** 10 Jahre 1982-1992

**Dossier 4**

01. Fürsorge, Gesundheit	01. Assistance sociale et santé
02. Kultur	02. Culture
03. Kultur, Gesellschaft	03. Culture et société
04. Gastgewerbe, Ferienhotellerie	04. Hôtellerie et tourisme
05. Freizeit, Sport, Erholung	05. Loisirs, sport, détente
06. Beispiele	06. Exemples

Werk-Verlag

**Ich bestelle**  
**ein Abonnement von Werk, Bauen+Wohnen**  
 (inkl. Bauten-Dokumentation Werk-Material)

**Adresse des Bestellers:**  
 Name, Vorname \_\_\_\_\_  
 Beruf \_\_\_\_\_  
 Strasse, Nr. \_\_\_\_\_  
 PLZ, Ort \_\_\_\_\_  
 Für Student(inn)en: Studienzeit bis ca. \_\_\_\_\_ Ausbildungsort: \_\_\_\_\_  
 Datum \_\_\_\_\_ Unterschrift \_\_\_\_\_

**Adresse des Beschenkten:**  
 Name, Vorname \_\_\_\_\_  
 Beruf \_\_\_\_\_  
 Strasse, Nr. \_\_\_\_\_  
 PLZ, Ort \_\_\_\_\_  
 Für Student(inn)en: Studienzeit bis ca. \_\_\_\_\_ Ausbildungsort: \_\_\_\_\_  
 Datum \_\_\_\_\_ Unterschrift \_\_\_\_\_

Den Abonnementspreis für 1 Jahr, in der Höhe von Fr. 180.-  
 (Fr. 190.- Ausland), überweise ich, sobald ich die Rechnung erhalten habe.  
 Preis für Student(inn)en: Fr. 125.- (Fr. 135.- Ausland)  
 Alle Preise enthalten 2% Mehrwertsteuer 1996

**Je commande**  
**un abonnement de Werk, Bauen+Wohnen**  
 (Werk-Material, la documentation sur le bâtiment compris)

**Adresse du donateur:**  
 Nom, prénom \_\_\_\_\_  
 Profession \_\_\_\_\_  
 Rue, no. \_\_\_\_\_  
 Code postal, localité \_\_\_\_\_  
 Pour les étudiant(e)s: Fin des études vers le: \_\_\_\_\_ Lieu de formation: \_\_\_\_\_  
 Date \_\_\_\_\_ Signature \_\_\_\_\_

**Adresse du bénéficiaire:**  
 Nom, prénom \_\_\_\_\_  
 Profession \_\_\_\_\_  
 Rue, no. \_\_\_\_\_  
 Code postal, localité \_\_\_\_\_  
 Pour les étudiant(e)s: Fin des études vers le: \_\_\_\_\_ Lieu de formation: \_\_\_\_\_  
 Date \_\_\_\_\_ Signature \_\_\_\_\_

Je réglerai le montant de l'abonnement pour un an, Fr. 180.-  
 (Fr. 190.- pour l'étranger), dès réception de la facture.  
 Prix pour étudiant(e)s: Fr. 125.- (Fr. 135.- pour l'étranger)  
 Inclu la TVA de 2% 1996

**Werk-Material**  
**Abonnenten von Werk, Bauen+Wohnen können bestellen:**

**Werk-Material-Zusatzabonnement**  
 Jahresabonnement für die zusätzliche Lieferung aller erscheinenden  
 Werk-Material-Dokumentationen, inkl. Jahresverzeichnis, in zwei  
 Lieferungen Fr. 80.- + Versandkosten

**Werk-Material-Sonderdrucke**  
 Nachlieferung aller 1982 bis Dez. 1995 erschienenen Werk-Material-  
 Dokumentationen (ca. 260 Objekte) Fr. 600.- + Versandkosten

**Nachlieferung vollständiger Werk-Material-Jahrgänge** (ca. 25 Objekte)  
 Expl. Jahre \_\_\_\_/\_\_\_\_/\_\_\_\_ Fr. 120.- + Versandkosten

**Einzelne Werk-Material-Dokumentationen**  
 Expl. Werk-Material, Nr. \_\_\_\_\_, WBW-Nr. \_\_\_\_\_  
 Objekt \_\_\_\_\_ Fr. 10.-/Expl. + Versandkosten

**Werk-Material-Sammelordner**  
 Sammelordner Werk-Material mit Register und Jahresverzeichnissen  
 Fr. 50.- + Versandkosten  
 Sammelordner Werk-Material ohne Register Fr. 35.- + Versandkosten  
 Register separat Fr. 25.- + Versandkosten

**Dossiers 10 Jahre Werk-Material**  
 Wohnen, Altersheime (70 Beispiele) Fr. 150.- + Versandkosten  
 Bildung und Forschung (41 Beispiele) Fr. 100.- + Versandkosten  
 Industrie und Gewerbe, Handel + Verwaltung, Justiz, Verkehr  
 (49 Beispiele) Fr. 100.- + Versandkosten  
 Kultur und Geselligkeit, Kultus, Gesundheit und Fürsorge, Gast-  
 gewerbe, Freizeit und Sport (48 Beispiele) Fr. 100.- + Versandkosten

Alle Preise enthalten 2% Mehrwertsteuer 1996  
 Verlag Werk AG, Keltenstr. 45, 8044 Zürich, Tel. 01/252 28 52, Fax 01/261 93 37

**Werk-Material**  
**Les abonnés à Werk, Bauen+Wohnen peuvent commander:**

**Abonnement supplémentaire Werk-Material**  
 Abonnement annuel pour la livraison supplémentaire de toutes  
 les documentations Werk-Material publiées, incl. registre annuel,  
 en deux livraisons Fr. 80.- + frais d'envoi

**Werk-Material, tirés à part**  
 Envoi de toutes les documentations Werk-Material parues dès 1982  
 jusqu'en 1995 (ca. 260 objets) Fr. 600.- + frais d'envoi

**Envoi de toutes les documentations parues pendant une année** (ca. 25 objets)  
 Expl. année \_\_\_\_/\_\_\_\_/\_\_\_\_ Fr. 120.- + frais d'envoi

**Documentations Werk-Material séparées**  
 Expl. Werk-Material no. \_\_\_\_\_, WBW no. \_\_\_\_\_,  
 objet \_\_\_\_\_ Fr. 10.-/Expl. + frais d'envoi

**Classeur Werk-Material**  
 Classeur Werk-Material avec registre et répertoires annuels  
 Fr. 50.- + frais d'envoi  
 Classeur Werk-Material sans registre Fr. 35.- + frais d'envoi  
 Register séparé Fr. 25.- + frais d'envoi

**Dossiers 10 ans Werk-Material**  
 Habitat, foyers pour personnes âgées (70 ob.) Fr. 150.- + frais d'envoi  
 Enseignement et recherche (41 objets) Fr. 100.- + frais d'envoi  
 Industrie et artisanat, commerce et administration, justice, transport  
 (49 objets) Fr. 100.- + frais d'envoi  
 Culture et lieux publics, cultes, hôpitaux et foyers, tourisme, loisirs  
 et sports (48 objets) Fr. 100.- + frais d'envoi

Inclu la TVA de 2% 1996  
 Editions Œuvre SA, Keltenstr. 45, 8044 Zürich, tél. 01/252 28 52, fax 01/261 93 37

**Bücher**  
**erschienen im Werk Verlag**

**Schweizer Architekturführer 1920-1990**  
 Der Schweizer Architekturführer umfasst 3 Bände mit insgesamt gegen  
 1000 mit Bild, Plan und Text dargestellten und ebenso vielen erwähnten  
 Bauten. Format 15 x 24 cm, je 220 bis 280 Seiten.  
 Band 1, Nordost- und Zentralschweiz Fr. 78.- + Versandkosten  
 Band 2, Nordwestschweiz, Jura, Mittelland Fr. 78.- + Versandkosten  
 Band 3, Romandie, Wallis, Tessin Fr. 78.- + Versandkosten  
 (erscheint ca. Mai 1996)  
 Für Mitglieder der Fachverbände BSA, SIA, FSAI.  
 Gesamtausgabe, Bände 1, 2, 3 / in Schuber Fr. 210.- + Versandkosten  
 (erscheint ca. Mai 1996)

**Zuger Bautenführer 1906-1992**  
 70 Jahre Bauen im Kanton Zug, herausgegeben vom Bauforum Zug,  
 111 Objekte, Format 12,5 x 28,5 cm, 156 Seiten  
 Fr. 30.- + Versandkosten

**Construire / Bauen / Costruire 1830-1980**  
 Val Müstair, Engiadina bassa, Oberengadin, Val Bregaglia,  
 Valle di Poschiavo.  
 Herausgegeben von Robert Obrist, Silva Semadeni und Diego  
 Giovanoli, mit ca. 400 Objektbeschreibungen und -erwähnungen,  
 Format 24 x 22,5 cm, 248 Seiten Fr. 64.- + Versandkosten

Alle Preise enthalten 2% Mehrwertsteuer 1996  
 Verlag Werk AG, Keltenstr. 45, 8044 Zürich, Tel. 01/252 28 52, Fax 01/261 93 37

**Publications**  
**éditées par Werk/Œuvre SA**

**Guide d'architecture suisse 1920-1990**  
 Ce guide d'architecture suisse réunit en trois volumes près d'un millier  
 d'édifices représentés par photos, plans et textes ainsi qu'autant  
 d'autres mentionnés. Format 15 x 24 cm, 220 à 280 pages.  
 Vol. 1, Centre et nord-est de la Suisse Fr. 78.- + frais d'envoi  
 Vol. 2, Nord-ouest de la Suisse, Plateau et Jura Fr. 78.- + frais d'envoi  
 Vol. 3, Romandie, Valais, Tessin Fr. 78.- + frais d'envoi  
 (parution environ mai 1996)  
 Prix seulement pour membres des associations FAS, SIA, FSAI.  
 Edition complète, volumes 1, 2, 3 / sous coffret Fr. 210.- + frais d'envoi  
 (parution environ mai 1996)

**Zuger Bautenführer 1906-1992**  
 70 Jahre Bauen im Kanton Zug, herausgegeben vom Bauforum Zug,  
 111 Objekte, Format 12,5 x 28,5 cm, 156 Seiten  
 Fr. 30.- + frais d'envoi

**Construire / Bauen / Costruire 1830-1980**  
 Val Müstair, Engiadina bassa, Oberengadin, Val Bregaglia,  
 Valle di Poschiavo.  
 Herausgegeben von Robert Obrist, Silva Semadeni und Diego  
 Giovanoli, mit ca. 400 Objektbeschreibungen und -erwähnungen,  
 Format 24 x 22,5 cm, 248 Seiten Fr. 64.- + frais d'envoi

Inclu la TVA de 2% 1996  
 Editions Œuvre SA, Keltenstr. 45, 8044 Zürich, tél. 01/252 28 52, fax 01/261 93 37

Bitte  
frankieren  
affranchir  
s.v.p.

Name, Vorname / Nom, prénom \_\_\_\_\_

Strasse, Nr. / Rue, no. \_\_\_\_\_

PLZ, Ort / Code postal, localit  \_\_\_\_\_

Datum / Date \_\_\_\_\_

Unterschrift / Signature \_\_\_\_\_

Werk, Bauen+Wohnen  
Abonentendienst  
Zollikofer AG  
F rstenlandstrasse 122  
9001 St.Gallen

Bitte  
frankieren  
affranchir  
s.v.p.

Name, Vorname / Nom, pr nom \_\_\_\_\_

Strasse, Nr. / Rue, no. \_\_\_\_\_

PLZ, Ort / Code postal, localit  \_\_\_\_\_

Datum / Date \_\_\_\_\_

Unterschrift / Signature \_\_\_\_\_

Verlag Werk AG  
Sekretariat  
Keltenstrasse 45  
8044 Z rich

Bitte  
frankieren  
affranchir  
s.v.p.

Name, Vorname / Nom, pr nom \_\_\_\_\_

Strasse, Nr. / Rue, no. \_\_\_\_\_

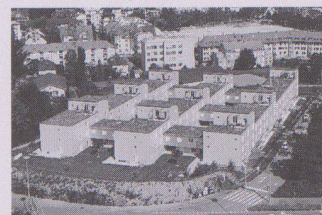
PLZ, Ort / Code postal, localit  \_\_\_\_\_

Datum / Date \_\_\_\_\_

Unterschrift / Signature \_\_\_\_\_

Verlag Werk AG  
Sekretariat  
Keltenstrasse 45  
8044 Z rich

# Studentenwohnungen in Zürich-Irchel



<b>Standort</b>	8057 Zürich, Bülachstrasse 1-13
<b>Bauherrschaft</b>	Stiftung Studentenwohnbauten Irchel
<b>Architekt</b>	Gret Loewensberg & Alfred Pfister Architekten, Zürich Mitarbeiterin: Silvia Steinegger / Bauleitung: RCM Bauleitungen, Zürich
<b>Bauingenieur</b>	Wolf, Kropf & Zschaber, Zürich
<b>Spezialisten</b>	Elektroing.: Dünki & Wismer, Zürich; Heizungsing.: Arnold Planung, Zürich; Lüftungsing.: Lehman & Hug, Zürich; Sanitäring.: Planungsgemeinschaft von Moos & Künzler, Zürich; Gartenarchitekt: Vetsch & Nipkow, Zürich

## Projektinformation

Die Studentenwohnungen werden aus 3geschossigen ost-west-orientierten Zeilen und 2geschossigen südorientierten Querbauten zu einem flächendeckenden Netz mit offenen und geschlossenen Höfen zusammengefügt. Die 3geschossige Bauweise entspricht den Zonenvorschriften und ergibt gut belichtete Innenhöfe. Das Bebauungsmuster ist zwar für das bestehende Quartier neu, fügt sich aber dank der zahlreichen Durchgänge in die städtebauliche Struktur ein und zeigt die Besonderheit einer studentischen Wohnform.

Alle Wohnungen verfügen über eine erdgeschossige Wohnküche. Die 2- und 3geschossigen Typen erhalten einen direkten Ausgang von der Wohnküche ins Freie, die 4geschossigen einen zusätzlichen Aussenbereich auf der Dachebene. Die Zimmer mit 14 bis 17,5m<sup>2</sup> Nutzfläche sowie die Sanitäräume sind über alle Ge-

schosse verteilt. Die 5- bis 9-Zimmer-Wohnungen befinden sich in den ostwestorientierten Längszeilen und den westlichen Querflügeln, die 2-Zimmer-Wohnungen in den südorientierten Querbauten an den Innenhöfen.

Bei acht Wohnungen (7-8-Zimmer-Wohnungen) ist im Erdgeschoss je ein Zimmer mit Nasszelle invalidengängig ausgebaut.

An der Bülachstrasse liegen im Erdgeschoss die Hauptzugänge zur Siedlung.

Die Gemeinschaftsanlagen im Untergeschoss werden über vier Treppen im überdeckten Bereich der Zugänge erschlossen.

In der äusseren Gestaltung ist unterschieden worden zwischen den mit Eternit verkleideten 3geschossigen Längsbauten und den mit Alu-Profilblech verkleideten Querbauten.

Die Gestaltung der Innenhöfe erfolgte durch Christoph Haerle.

## Projektdaten

Grundstück:	Arealfläche netto	9 483 m <sup>2</sup>	Gebäude:	Geschosszahl	1 UG, 1 EG, 3 OG	
	Überbaute Fläche	3 343 m <sup>2</sup>		Geschossflächen (SIA 416, 1.141)		
	Hofflächen	1 100 m <sup>2</sup>		Total	GF1 12 934 m <sup>2</sup>	
	Umgebungsfläche	5 040 m <sup>2</sup>		Nutzfläche:	Wohnen	11 090 m <sup>2</sup>
	Bruttogeschossfläche BGF	9 950 m <sup>2</sup>			Gewerbe	560 m <sup>2</sup>
Ausnützungsziffer (BGF: Arealfläche)	1.05	Garage/Trafo	766 m <sup>2</sup>			
Rauminhalt: (SIA 116)	43 012 m <sup>3</sup>	Kindertagesstätte	517 m <sup>2</sup>			
			Nettogeschossfläche	10 763 m <sup>2</sup>		
			Konstruktionsfläche	2 171 m <sup>2</sup>		

## Raumprogramm

12 2-Zimmer-Wohnungen (alle Wohnungen sind 2- bis 4geschossig), 11 5-Zimmer-Wohnungen, 7 6-Zimmer-Wohnungen, 5 7-Zimmer-Wohnungen, 7 8-Zimmer-Wohnungen, 6 9-Zimmer-

Wohnungen; total 48 Wohnungen mit 266 Zimmern. Saal für etwa 100 Personen, Mehrzweck- und Musikräume. Fremdnutzung: Gewerberäume, Kindertagesstätte, Garage.

## Konstruktion

Backsteinmauerwerk mit äusserer hinterlüfteter Isolation. Verkleidung aussen: Eternit-Wabendeckung bzw. Alu-Profilblech.

Decken in Stahlbeton, Innenwände Backstein, Treppen in Stahl. Flachdächer mit extensiver Begrünung sowie Blechdächer.

## Kostendaten

Anlagekosten nach BKP

0	Grundstück	Fr. 22 801.-	2	Gebäude	
1	Vorbereitungsarbeiten	Fr. 410 965.-	20	Baugrube	Fr. 568 900.-
2	Gebäude	Fr. 21 361 495.-	21	Rohbau 1	Fr. 8 068 240.-
3	Betriebseinrichtungen	Fr. 1 448 387.-	22	Rohbau 2	Fr. 1 719 020.-
4	Umgebung	Fr. 631 393.-	23	Elektroanlagen	Fr. 793 145.-
5	Baunebenkosten	Fr. 895 008.-	24	Heizungs-, Lüftungs-, Klimaanlage	Fr. 1 156 672.-
6		Fr. 24 770 049.-	25	Sanitäranlagen	Fr. 1 564 333.-
7			26	Transportanlagen	Fr. 2 809 480.-
8			27	Ausbau 1	Fr. 2 036 882.-
9	Ausstattung		28	Ausbau 2	Fr. 2 644 823.-
1-9	Anlagekosten total		29	Honorare	

## Kennwerte

Gebäudekosten/m <sup>3</sup> SIA 116 BKP 2	Fr. 497.-	Planungsbeginn (Wettbewerb)	November 1989
Gebäudekosten/m <sup>2</sup> Geschossfläche GF1	Fr. 1 652.-	Baubeginn	Juni 1992
Kosten/m <sup>2</sup> Umgebungsfläche	Fr. 235.-	Bezug	Oktober 1994
Kostenstand nach Zürcher Baukostenindex (1988 = 100) 1. Oktober 1992	115.5 P.	Bauzeit	28 Monate



1



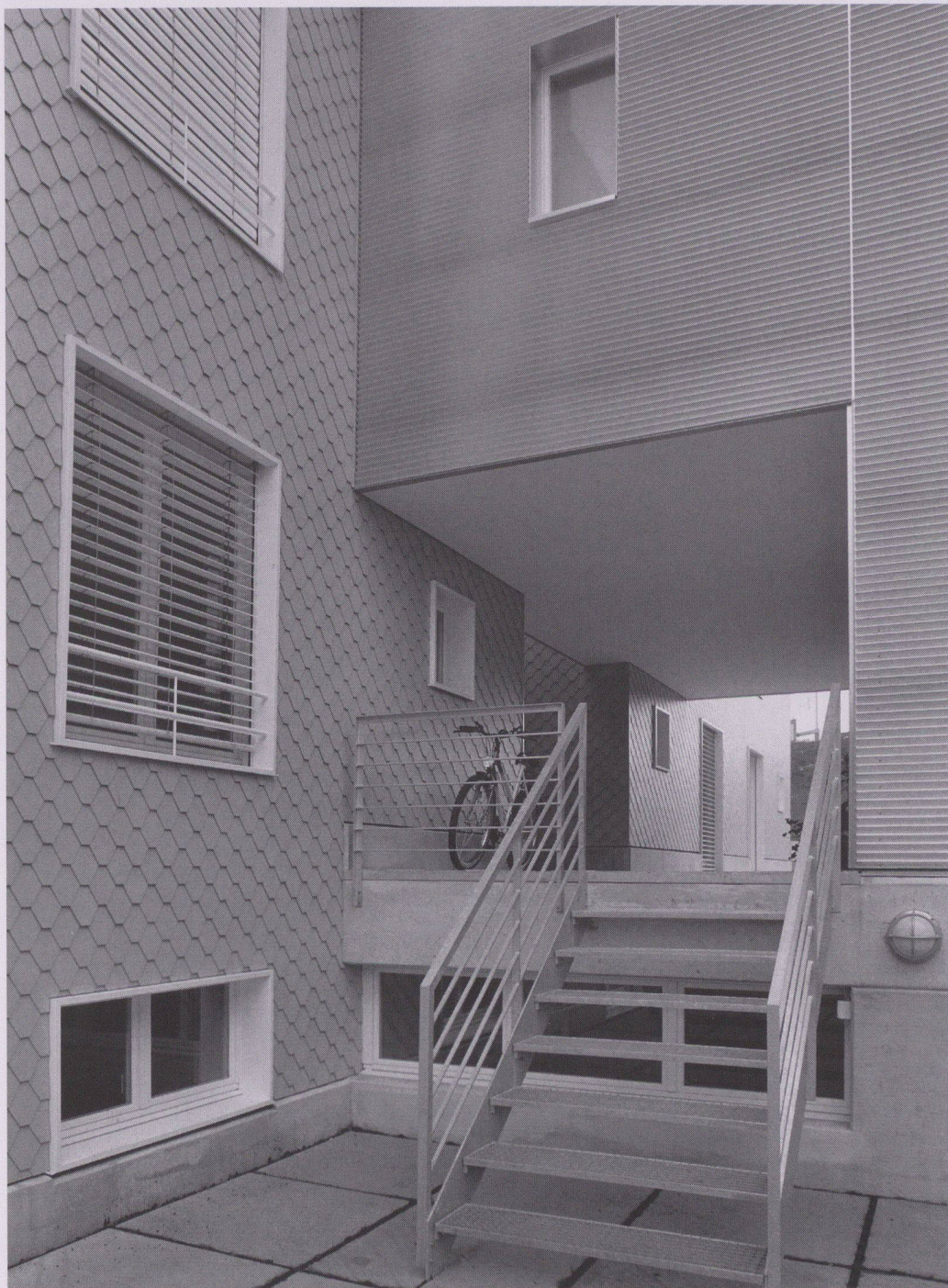
2



3



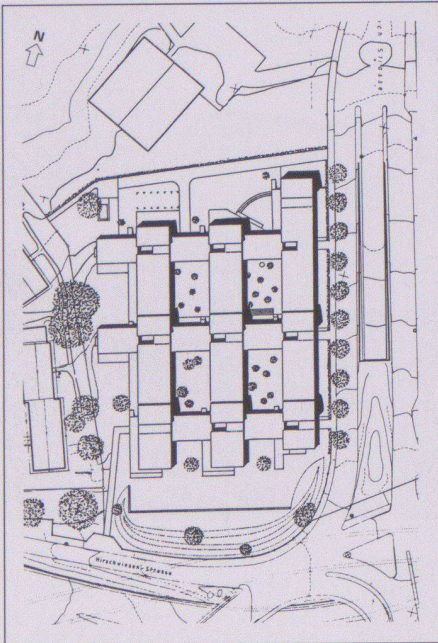
4



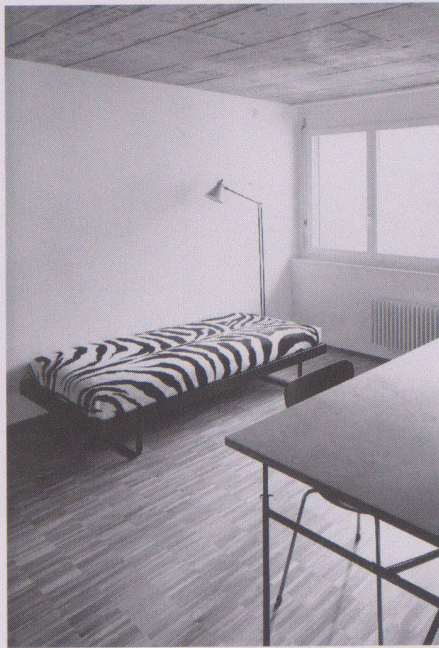
5

- 1 Übersicht
- 2 Baumhof
- 3 Kopfbauten Hirschwiesenstrasse
- 4 Längsfassade Bülachstrasse
- 5 Hofdurchgang

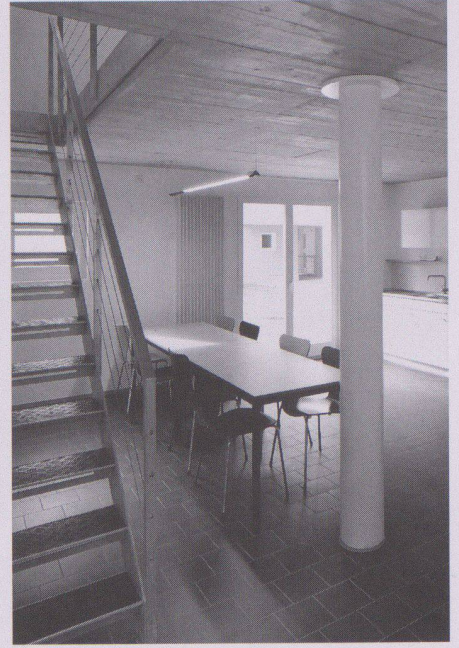
Fotos: Heinrich Helfenstein, Adliswil



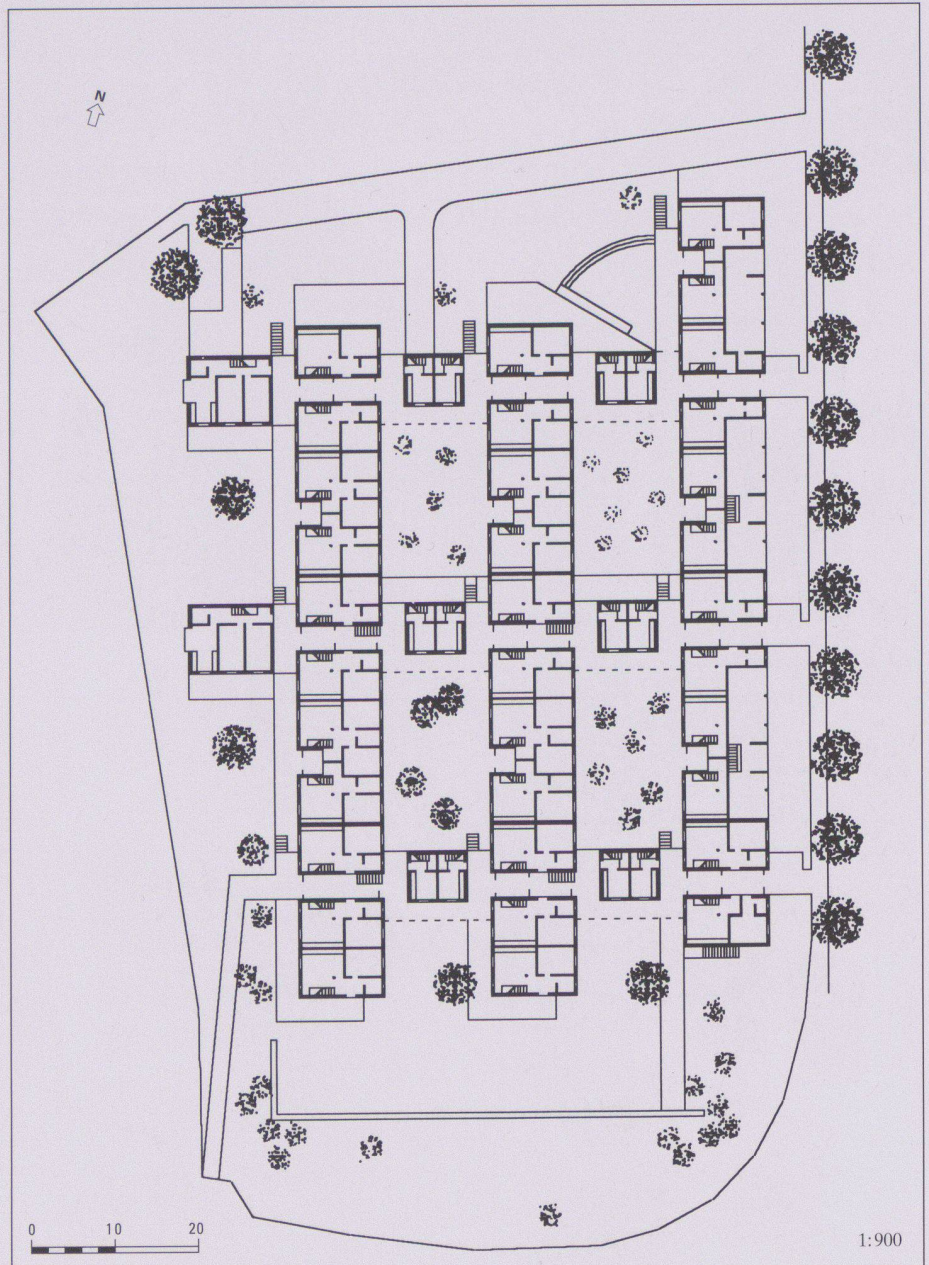
6



7



8



9

6 Situation

7 Zimmer

8 Wohnküche

9 Erdgeschoss

10 Ansicht von Osten, Schnitt durch Querbauten mit Westansicht

11 1. Obergeschoss

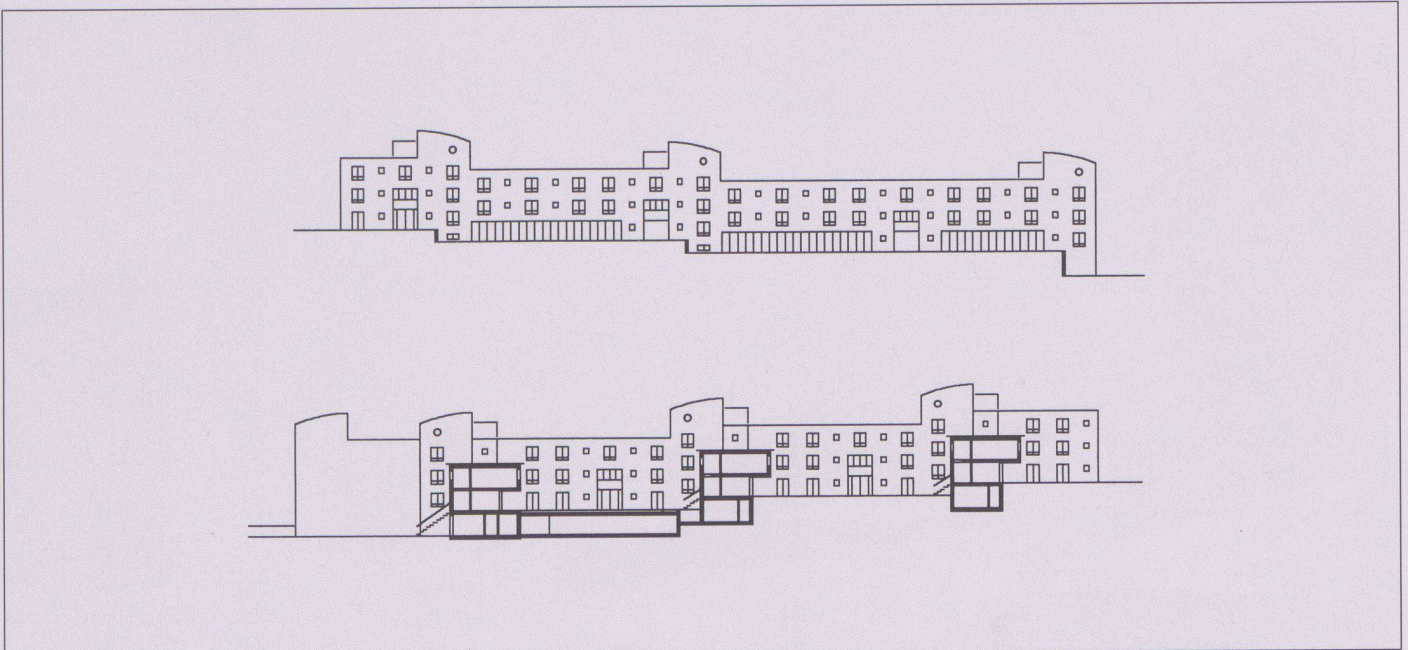
12 3. Obergeschoss

13 Ansicht von Süden, Schnitt durch Längsbauten

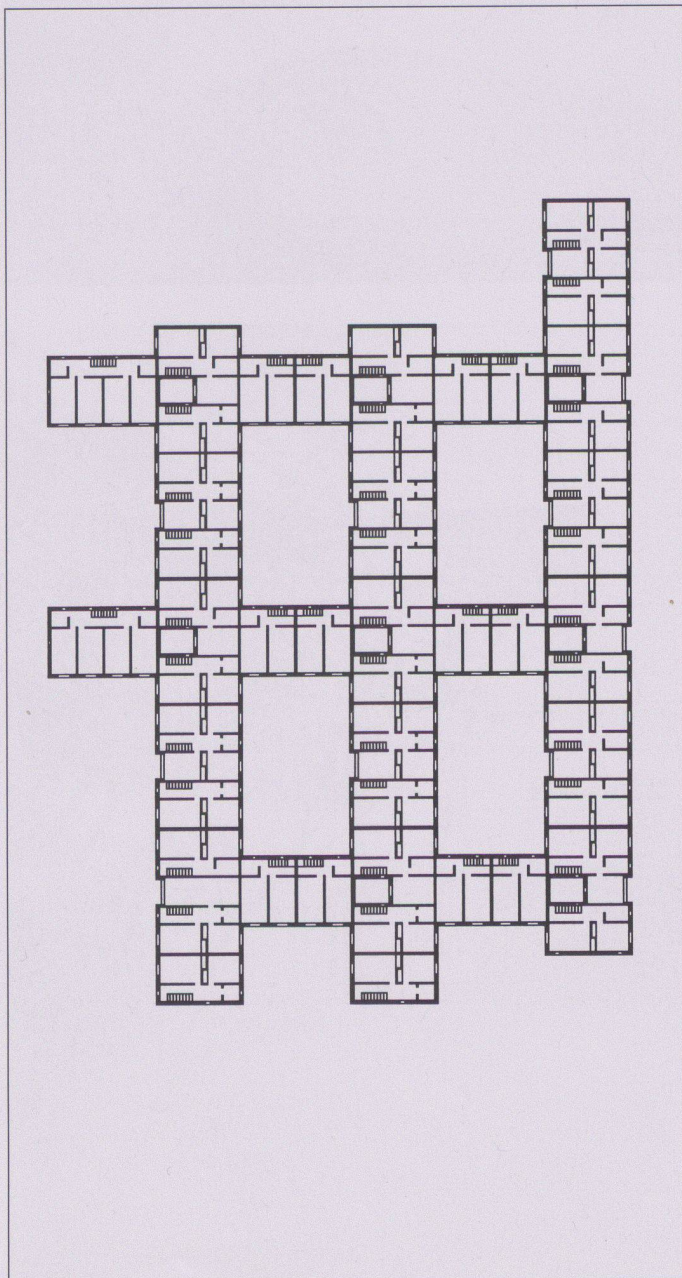
14 Wohnungstypen: 1 9-Zimmer-Wohnungen, 2 5-Zimmer-Wohnungen, 3 2-Zimmer-Wohnungen

Fotos: Heinrich Helfenstein, Adliswil

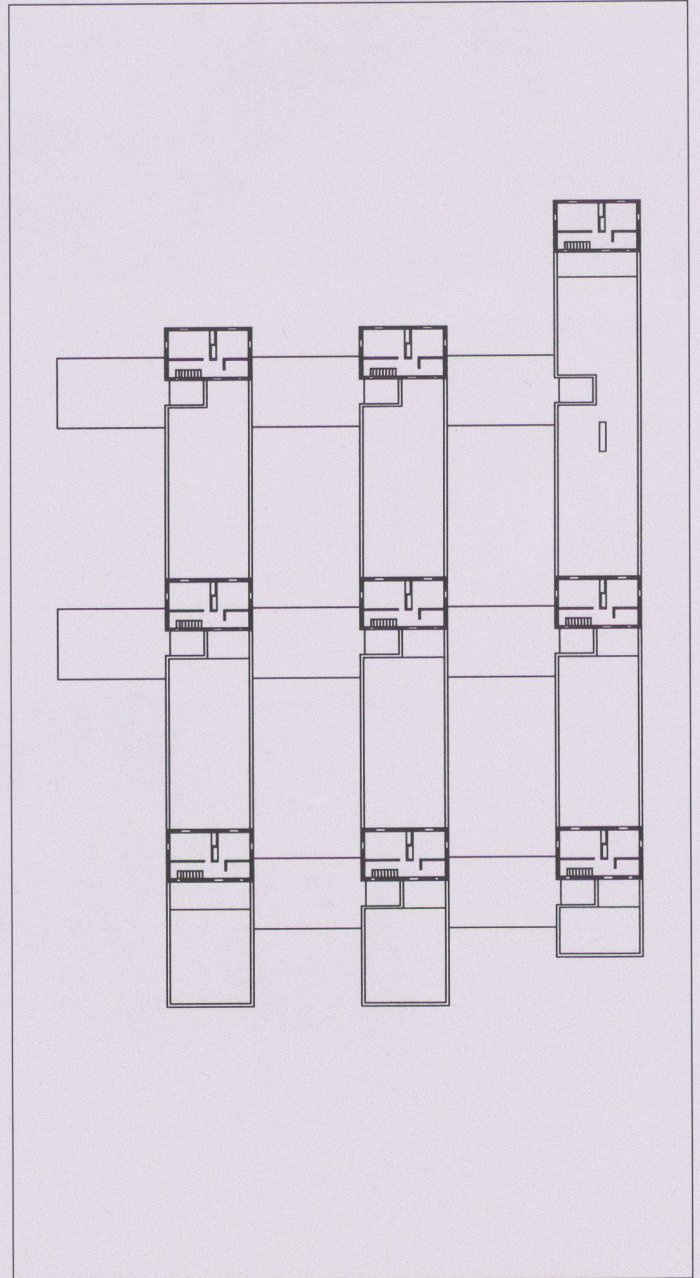




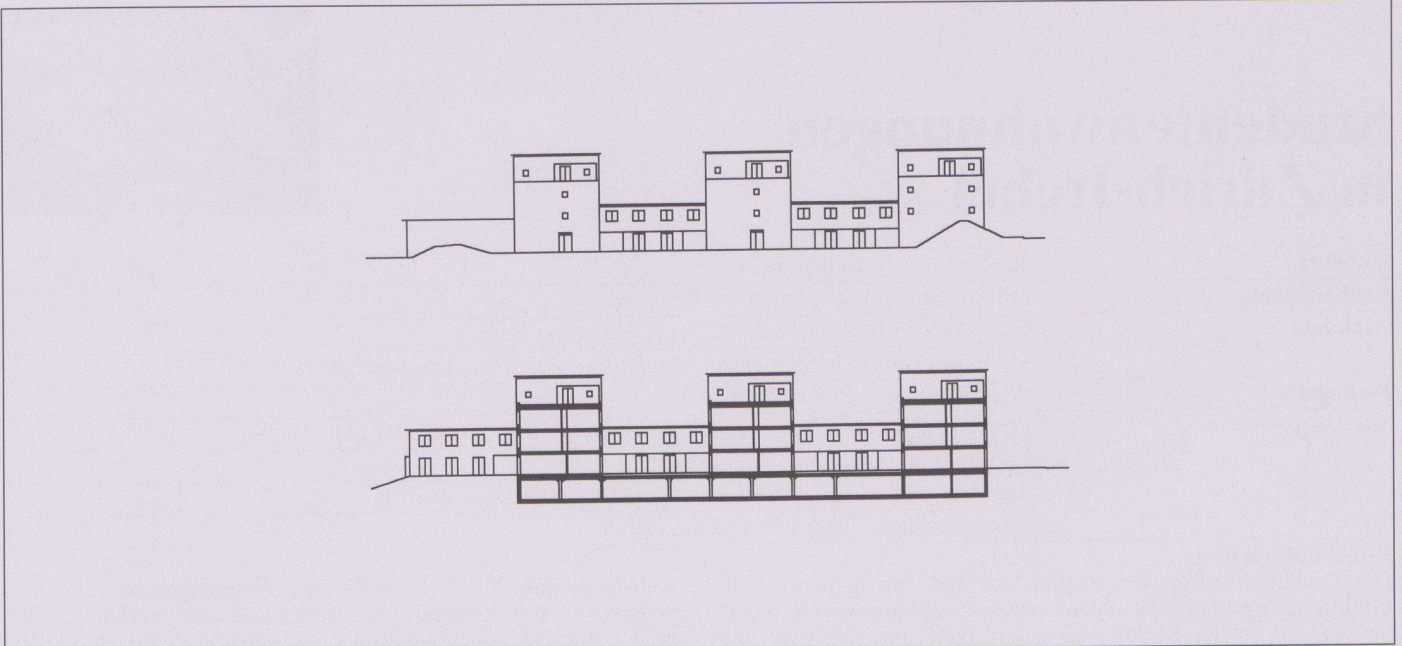
10



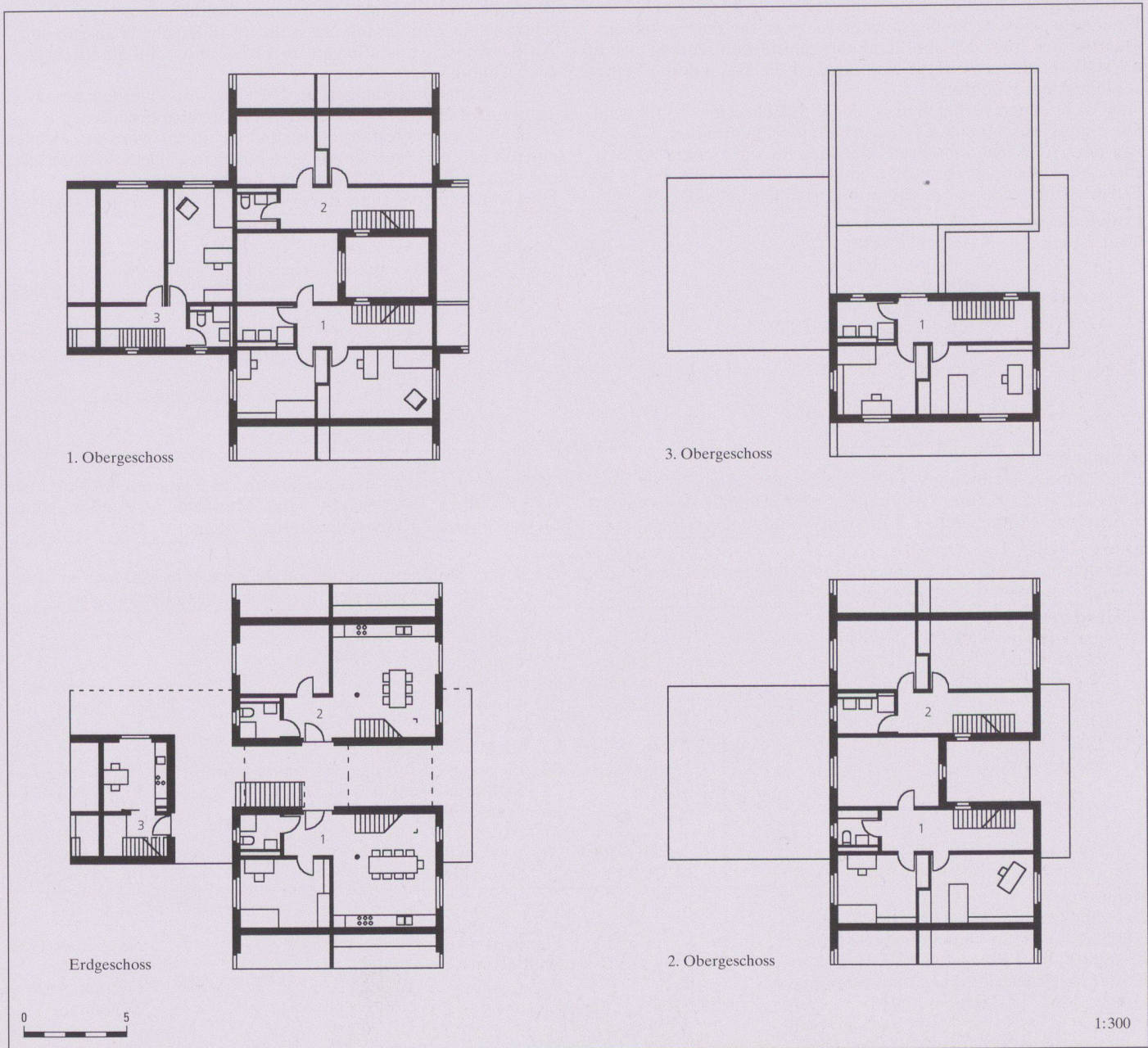
11



12

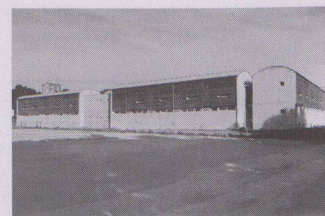


13



14

# Jeunotel, Lausanne VD



<b>Lieu</b>	1007 Lausanne, 36, chemin du Bois-de-Vaux
<b>Maître de l'ouvrage</b>	Jeunotel SA, Lausanne
<b>Architecte</b>	Atelier Cube: Guy & Marc Collomb, Patrick Vogel, architectes FAS/SIA/EPFL, Lausanne Collaborateurs: Alexandra Blatter, Olivier Bolay, Stéphane Michlig
<b>Ingénieur civil</b>	Carroz & Kung, Lausanne
<b>Spécialistes</b>	Sanitaire: J. Diemand SA, Lausanne; Electricité: Sonrel SA, Lausanne; Chauffage: André Monnier, Pully; Ventilation: Climatec Renens SA, Renens

## Information sur le projet

Bâtiment hôtelier à prix modérés avec gamme de possibilités: couchettes superposées en dortoirs, chambres de un à quatre lits sans blocs sanitaires incorporés, chambres à un ou deux lits avec douche et mini-cuisinette. Possibilité de louer à l'année les chambres les mieux équipées. – Le projet et sa construction répondent à l'énoncé du programme de concours qui réclamait une enceinte avec son entrée contrôlée, le tout devant rester facile à gérer et à entretenir avec un personnel restreint.

Le nouveau bâtiment remplace sur le même terrain un ancien hôtel pour jeunes créé après l'exposition nationale de 1964 (EXPO '64) dans les baraquements de bois pour le chantier.

Ce terrain à disposition, cédé en droit de superficie se situait à l'époque de la construction entre l'autoroute Lausanne-Genève, un parking pour véhicules habités, des maisons individuelles, un immeuble de services industriels et le Musée Romain de Vidy.

Le parti réunit quatre cours à l'air libre, dont trois, fermées, abritées des nuisances de l'extérieur, donnent un microclimat de repos aux chambres.

La quatrième, ouverte sur l'extérieur, sert d'entrée à l'hôtel et mène au hall d'accueil central. De là on atteint de plain pied le restaurant et les chambres du rez-de-chaussée et par un escalier ouvert au milieu du hall celles des étages et les dortoirs.

Des distributions intérieures donnent accès aux chambres les plus simples, puis aux pelouses ou aux coursives périphériques sur lesquelles se greffent, comme de petits logements, les chambres incluant un équipement sanitaire et une mini-cuisinette.

Les noyaux contenant ces équipements individuels ont été préfabriqués et servent de murs mitoyens aux chambres. Le bâtiment haut de deux étages seulement ne s'appuie sur aucun sous-sol ou caniveau, vu la présence importante de ruines romaines.

## Caractéristiques fonctionnelles

Parcelle:	Superficie de la parcelle	9 150 m <sup>2</sup>	Bâtiment:	Nombre d'étages	2	
	Surface bâtie	2 510 m <sup>2</sup>		Superficie d'étage (SIA 416, 1.141)		
	Surface entourage	6 640 m <sup>2</sup>		Rez-de-chaussée	SBP1	2 510 m <sup>2</sup>
	Superficie d'étage brute	2 271 m <sup>2</sup>		Etage sur rez	SBP1	2 271 m <sup>2</sup>
	Taux d'utilisation	0.52	Total	SBP1	4 781 m	
	Surface des façades:		Surface utilisée	service-restaurant	980 m <sup>2</sup>	
	Superficie d'étage	4290m <sup>2</sup> :4781m <sup>2</sup>		hébergement	3 640 m <sup>2</sup>	
	Mètres cubique (SIA 116)	21 900 m <sup>3</sup>		logement	160 m <sup>2</sup>	

## Programme d'unité

270–325 lits, selon équipement; 5 dortoirs à 16 lits, 40 chambres sans douche (2–3 ou 4 lits), 58 chambres avec douche (2 lits);

6 chambres accompagnants; hall de réception et accueil; 1 restaurant 160 places, 1 logement 4 1/2 pièces (concierge)

## Construction

Murs porteurs coulés en place ou préfabriqués et éléments porteurs (salles d'eau des chambres). Façades préfabriquées en bois; façades béton constituées d'un double mur en béton. Toitures

plates: inversées. Toitures arrondies: Eternit sur charpente (toit froid utilisé pour l'amenée des fluides)

## Coûts

Coûts totaux spécifiés selon CFC

1	Travaux préparatoires	Fr. 41 000.–	2	Bâtiment	Fr. 10 328 000.–
2	Bâtiment	Fr. 10 328 000.–	20	Excavation	Fr. 4 471 000.–
3	Equipements d'exploitation	Fr. 479 000.–	21	Gros œuvre 1	Fr. 1 117 000.–
4	Aménagements extérieurs	Fr. 431 000.–	22	Gros œuvre 2	Fr. 768 000.–
5	Frais secondaires	Fr. 427 000.–	23	Installations électriques	Fr. 437 000.–
6	Intérêts	Fr. 156 000.–	24	Chauffage, ventilation, cond. d'air	Fr. 974 000.–
7	Pré-opening	Fr. 460 000.–	25	Installations sanitaires	Fr. 742 000.–
8		Fr.	26	Installations de transport	Fr. 428 000.–
9	Ameublement et décoration	Fr. 697 000.–	27	Aménagements intérieurs 1	Fr. 1 392 000.–
1–9	Total	Fr. 13 019 000.–	28	Aménagements intérieurs 2	
			29	Honoraires	

## Coûts spécifiques

Coûts de bâtiment/m <sup>3</sup> SIA 116 CFC 2	Fr. 471.–	Concours	1983
Coûts de bâtiment/m <sup>2</sup> surface d'étage SBP1	Fr. 2 160.–	Début de l'étude	1990
Coûts/m <sup>2</sup> superficie entourage	Fr. 65.–	Début des travaux	juillet 1991
Indice de Zurich		Achèvement	juin 1993
(10/1988 = 100) 10/1993	113.1 P.	Durée des travaux	23 mois



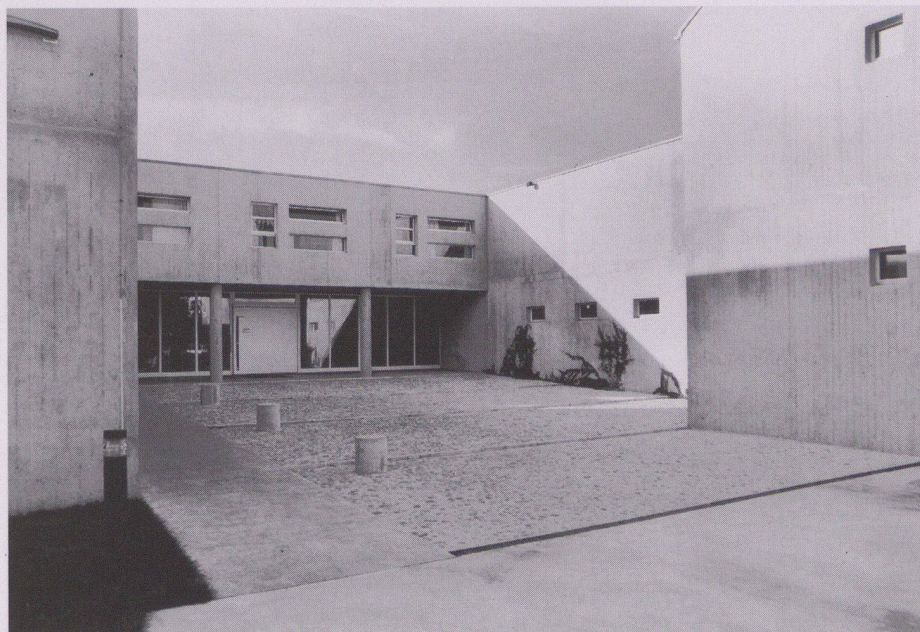
1



2



3



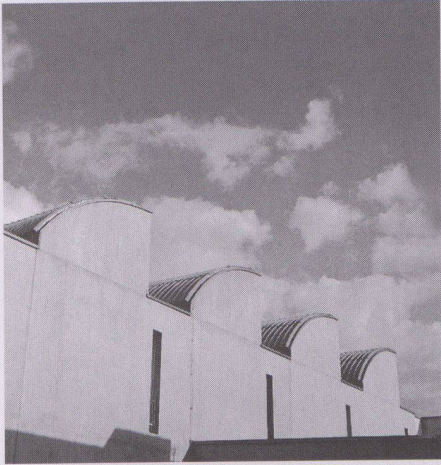
4

1  
Vue de nord-ouest  
Photo: Atelier Cube, Lausanne

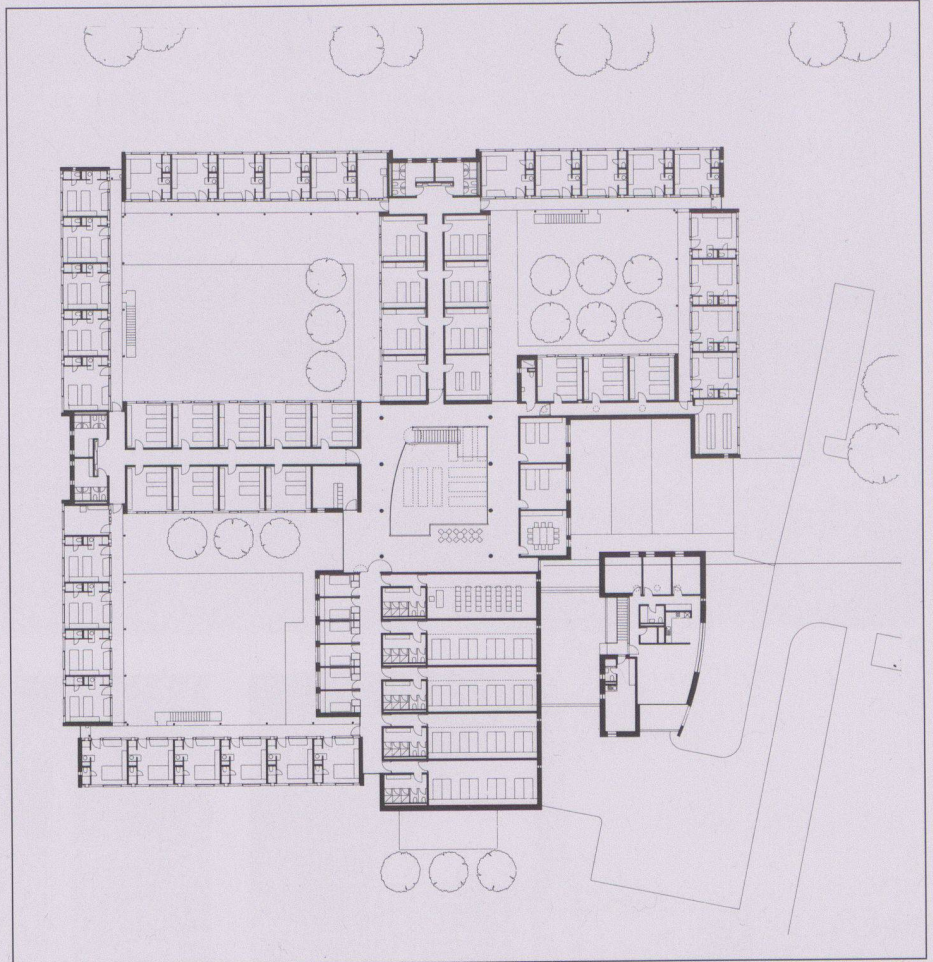
2  
Cour intérieure  
Photo: F. Bertin, Grandvaux

3  
Cour intérieure  
Photo: Atelier Cube, Lausanne

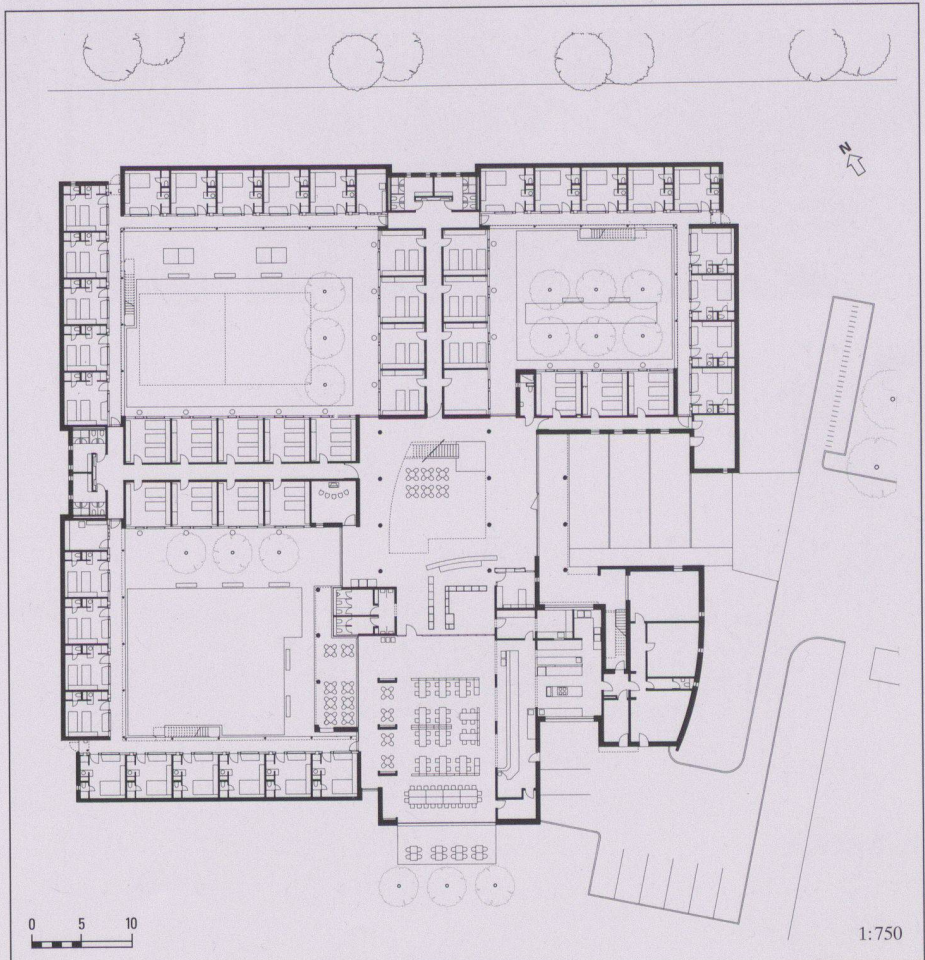
4  
Cour d'entrée  
Photo: Atelier Cube, Lausanne



5



6



7

5  
Façade sud-est/dortoirs  
Photo: Atelier Cube, Lausanne

6  
Etage

7  
Rez-de-chaussée

8  
Réception  
Photo: F. Bertin, Grandvaux

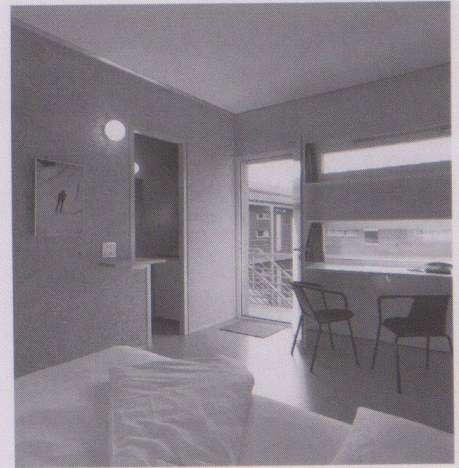
9  
Chambre à deux lits  
Photo: F. Bertin, Grandvaux

10  
Situation

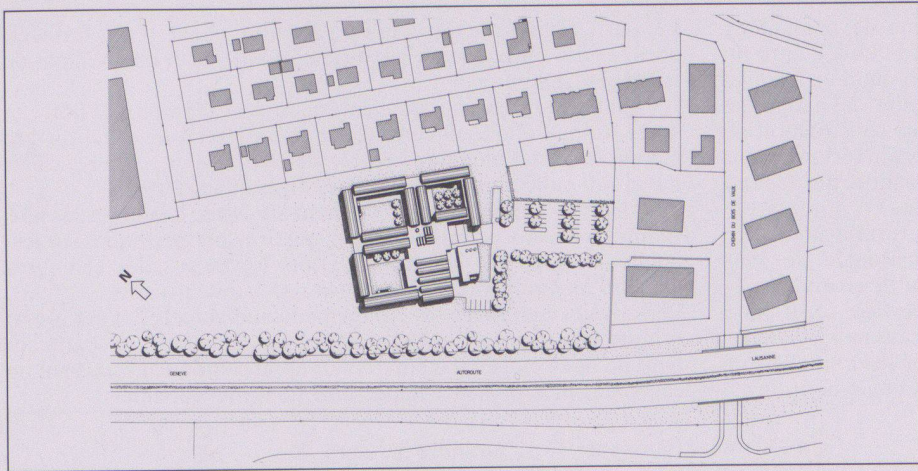
11  
Façades



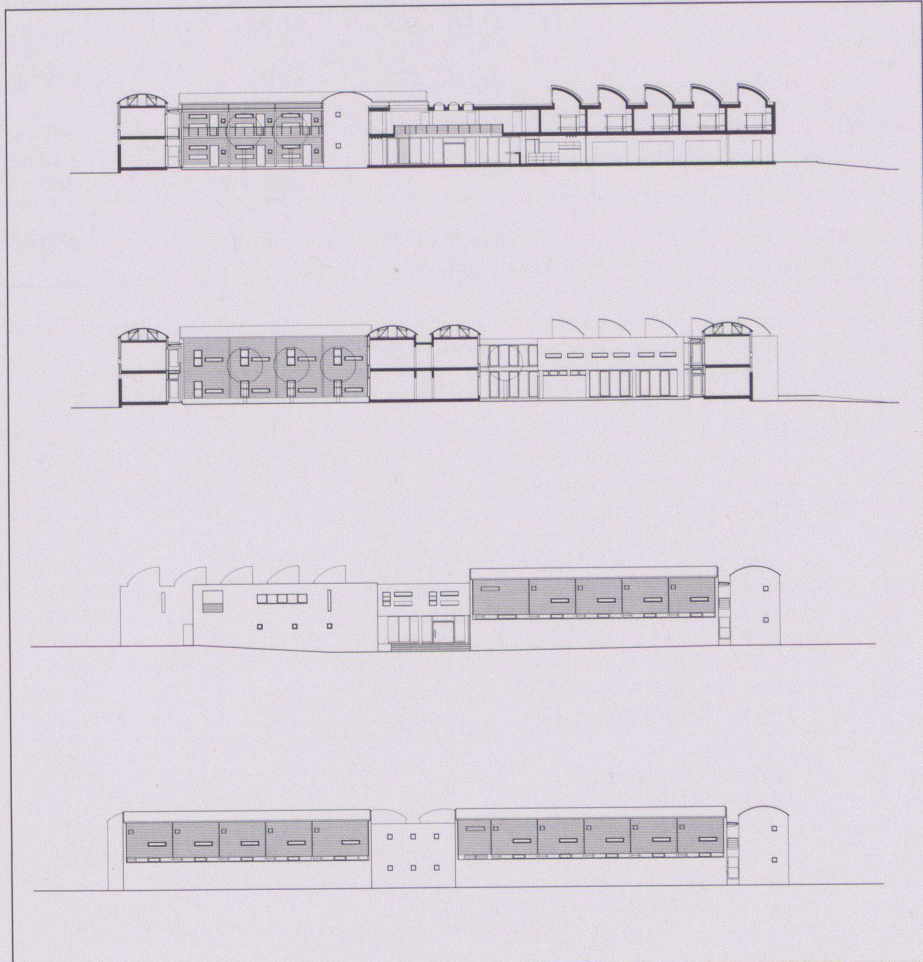
8



9



10



11