

Objektyp: **Advertising**

Zeitschrift: **Werk, Bauen + Wohnen**

Band (Jahr): **83 (1996)**

Heft 12: **Bilbao**

PDF erstellt am: **29.06.2024**

Nutzungsbedingungen

Die ETH-Bibliothek ist Anbieterin der digitalisierten Zeitschriften. Sie besitzt keine Urheberrechte an den Inhalten der Zeitschriften. Die Rechte liegen in der Regel bei den Herausgebern. Die auf der Plattform e-periodica veröffentlichten Dokumente stehen für nicht-kommerzielle Zwecke in Lehre und Forschung sowie für die private Nutzung frei zur Verfügung. Einzelne Dateien oder Ausdrucke aus diesem Angebot können zusammen mit diesen Nutzungsbedingungen und den korrekten Herkunftsbezeichnungen weitergegeben werden. Das Veröffentlichen von Bildern in Print- und Online-Publikationen ist nur mit vorheriger Genehmigung der Rechteinhaber erlaubt. Die systematische Speicherung von Teilen des elektronischen Angebots auf anderen Servern bedarf ebenfalls des schriftlichen Einverständnisses der Rechteinhaber.

Haftungsausschluss

Alle Angaben erfolgen ohne Gewähr für Vollständigkeit oder Richtigkeit. Es wird keine Haftung übernommen für Schäden durch die Verwendung von Informationen aus diesem Online-Angebot oder durch das Fehlen von Informationen. Dies gilt auch für Inhalte Dritter, die über dieses Angebot zugänglich sind.

Flamco T-plus

das Abzweig-T-Stück für Stahl-, Kupfer- und dünnwandige Edelstahlrohre.

Zusätzliche Anschlüsse ohne Betriebsunterbruch. Einfach und schnell.

Die Erweiterung eines bestehenden Rohrleitungsnetzes durch einen zusätzlichen Anschluss ist in der Praxis mit grossen Umtrieben und entsprechenden Kosten verbunden. Schneller und rationeller installiert wird heute ein zusätzlicher Anschluss mit dem Abzweig-T-Stück FLAMCO T-plus von Nussbaum. Die Erweiterung z. B. einer Heizungsanlage erfolgt ohne Betriebsunterbrechung, ohne Entleeren und Wiederfüllen der Anlage, ohne Gewindeschneiden oder Schweißen.



Montage:

Das Abzweig-T-Stück FLAMCO T-plus wird mit 4 Imbusschrauben auf die bestehende Hauptleitung geschraubt und der Neuanschluss fertig montiert.

Ein Schlag mit dem Hammer auf den Zündstift setzt die Neuinstallation in Betrieb. Einfacher geht's nicht mehr!

SVGW-geprüft und zugelassen

NUSSBAUM_{RN}

Partner des Installateurs –
gemeinsam zum Erfolg.

R. Nussbaum AG
Metallgiesserei
und Armaturenfabrik
Martin-Disteli-Strasse 26
CH-4601 Olten
Telefon 062 286 81 11
Fax 062 296 25 85

Coupon

Wir senden Ihnen gerne den ausführlichen Prospekt. Bitte senden Sie diesen Coupon ausgefüllt an obenstehende Adresse.

Firma _____

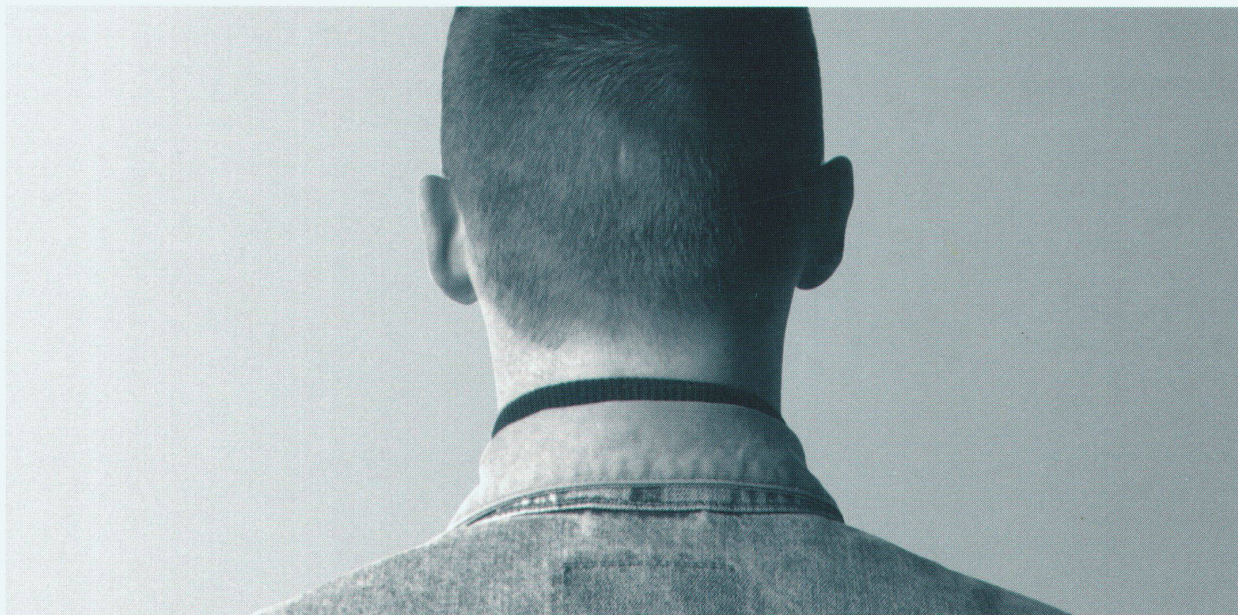
Name _____

Strasse _____

PLZ, Ort _____

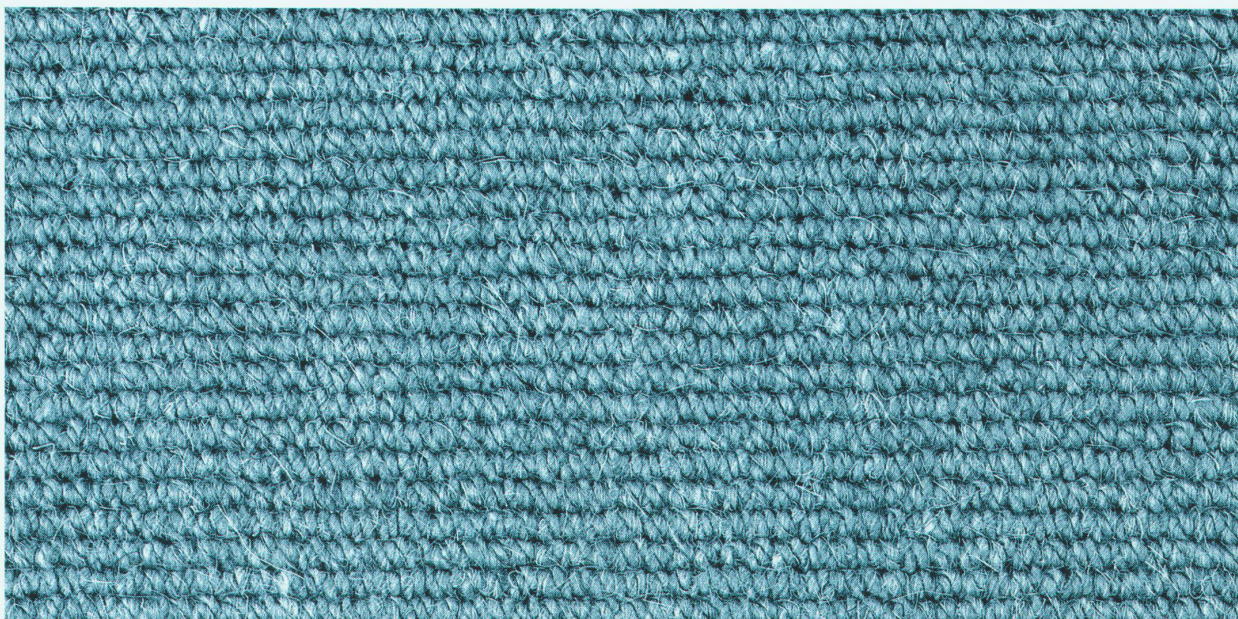
Flamco

Ihm wurde der Boden in der Schweiz zu heiss.



Concepta SG

Wir empfehlen einen Teppich aus cooler Wolle.



Der ist zwar garantiert in der Schweiz hergestellt. Er wird aber in ganz Europa gerne gesehen. Moderne Designs, eine vielfältige Farbpalette und verschiedenste Strukturen machen Teppiche von TISCA TIARA zu beliebten Gästen in jedem Haushalt.
Ihr Fachhändler zeigt Ihnen Wohnqualität mit Teppichen von TISCA TIARA.

TISCA TIARA
Teppiche zum Leben

*TISCA Tischhauser+Co. AG, CH-9055 Bühler, Tel. 071/793 10 11 • TIARA Teppichboden AG, CH-9107 Urnäsch, Tel. 071/364 16 16
TISCA/TIARA Objektberatung, CH-8021 Zürich, Tel. 01/241 97 10*