

# Werk-Material

Objektyp: **Group**

Zeitschrift: **Werk, Bauen + Wohnen**

Band (Jahr): **84 (1997)**

Heft 1/2: **Glas = Verre = Glass**

PDF erstellt am: **14.09.2024**

## **Nutzungsbedingungen**

Die ETH-Bibliothek ist Anbieterin der digitalisierten Zeitschriften. Sie besitzt keine Urheberrechte an den Inhalten der Zeitschriften. Die Rechte liegen in der Regel bei den Herausgebern.

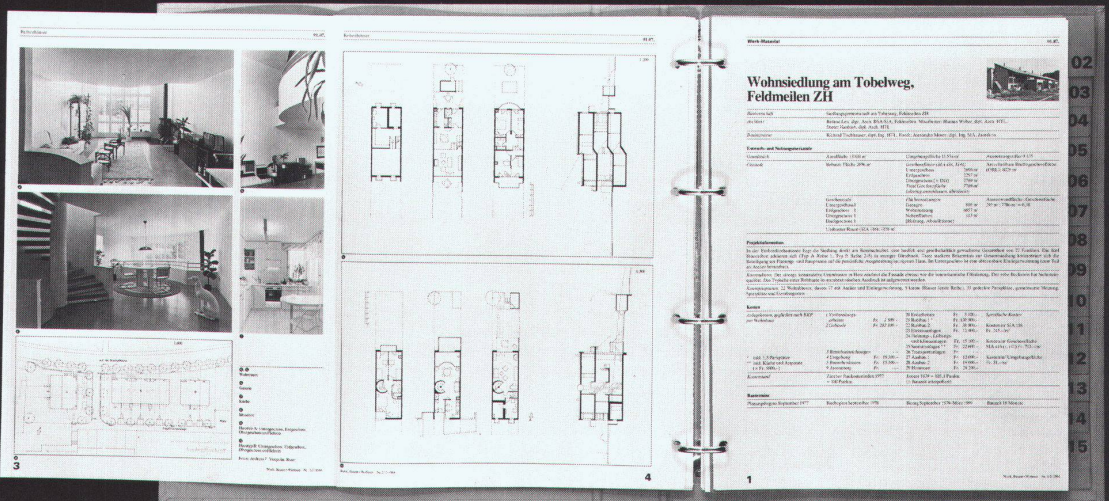
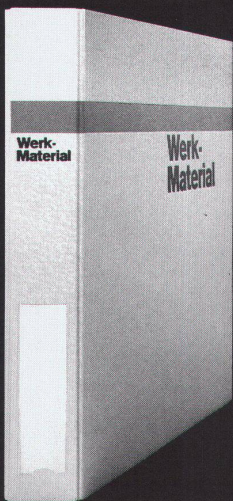
Die auf der Plattform e-periodica veröffentlichten Dokumente stehen für nicht-kommerzielle Zwecke in Lehre und Forschung sowie für die private Nutzung frei zur Verfügung. Einzelne Dateien oder Ausdrucke aus diesem Angebot können zusammen mit diesen Nutzungsbedingungen und den korrekten Herkunftsbezeichnungen weitergegeben werden.

Das Veröffentlichen von Bildern in Print- und Online-Publikationen ist nur mit vorheriger Genehmigung der Rechteinhaber erlaubt. Die systematische Speicherung von Teilen des elektronischen Angebots auf anderen Servern bedarf ebenfalls des schriftlichen Einverständnisses der Rechteinhaber.

## **Haftungsausschluss**

Alle Angaben erfolgen ohne Gewähr für Vollständigkeit oder Richtigkeit. Es wird keine Haftung übernommen für Schäden durch die Verwendung von Informationen aus diesem Online-Angebot oder durch das Fehlen von Informationen. Dies gilt auch für Inhalte Dritter, die über dieses Angebot zugänglich sind.

# Werk- Material



**Werk-Material** 10 Jahre 1982-1992

**Dossier 1**

01. Wohnen	01. Habitat
02. Mehrfamilienhäuser mit öffentlichem Ausbau	02. Maisons multifamiliales d'aménagement collectif
03. Mehrfamilienhäuser mit besonderem Ausbau	03. Maisons multifamiliales avec aménagement spécial
04. Terrassenhäuser	04. Maisons en terrasse
05. Terrassenhäuser	05. Maisons de terrasse
06. Erdgeschosswohnungen und Reihenwohnungen	06. Maisons individuelles au rez-de-chaussée
07. Erdgeschosswohnungen und Reihenwohnungen	07. Maisons individuelles au rez-de-chaussée
08. Pflanzhöfe	08. Pflanzhöfe
09. Pflanzhöfe	09. Pflanzhöfe
10. Pflanzhöfe	10. Pflanzhöfe
11. Pflanzhöfe	11. Pflanzhöfe
12. Pflanzhöfe	12. Pflanzhöfe
13. Pflanzhöfe	13. Pflanzhöfe
14. Pflanzhöfe	14. Pflanzhöfe
15. Pflanzhöfe	15. Pflanzhöfe
16. Pflanzhöfe	16. Pflanzhöfe
17. Pflanzhöfe	17. Pflanzhöfe
18. Pflanzhöfe	18. Pflanzhöfe
19. Pflanzhöfe	19. Pflanzhöfe
20. Pflanzhöfe	20. Pflanzhöfe
21. Pflanzhöfe	21. Pflanzhöfe
22. Pflanzhöfe	22. Pflanzhöfe
23. Pflanzhöfe	23. Pflanzhöfe
24. Pflanzhöfe	24. Pflanzhöfe
25. Pflanzhöfe	25. Pflanzhöfe
26. Pflanzhöfe	26. Pflanzhöfe
27. Pflanzhöfe	27. Pflanzhöfe

Werk-Verlag Werk, Bauen + Wohnen

**Werk-Material** 10 Jahre 1982-1992

**Dossier 2**

01. Bildung und Forschung	01. Enseignement et recherche
02. Bildung und Forschung	02. Enseignement et recherche
03. Bildung und Forschung	03. Enseignement et recherche
04. Bildung und Forschung	04. Enseignement et recherche
05. Bildung und Forschung	05. Enseignement et recherche
06. Bildung und Forschung	06. Enseignement et recherche
07. Bildung und Forschung	07. Enseignement et recherche
08. Bildung und Forschung	08. Enseignement et recherche
09. Bildung und Forschung	09. Enseignement et recherche
10. Bildung und Forschung	10. Enseignement et recherche
11. Bildung und Forschung	11. Enseignement et recherche
12. Bildung und Forschung	12. Enseignement et recherche
13. Bildung und Forschung	13. Enseignement et recherche
14. Bildung und Forschung	14. Enseignement et recherche
15. Bildung und Forschung	15. Enseignement et recherche
16. Bildung und Forschung	16. Enseignement et recherche
17. Bildung und Forschung	17. Enseignement et recherche
18. Bildung und Forschung	18. Enseignement et recherche
19. Bildung und Forschung	19. Enseignement et recherche
20. Bildung und Forschung	20. Enseignement et recherche
21. Bildung und Forschung	21. Enseignement et recherche
22. Bildung und Forschung	22. Enseignement et recherche
23. Bildung und Forschung	23. Enseignement et recherche
24. Bildung und Forschung	24. Enseignement et recherche
25. Bildung und Forschung	25. Enseignement et recherche
26. Bildung und Forschung	26. Enseignement et recherche
27. Bildung und Forschung	27. Enseignement et recherche

Werk-Verlag Werk, Bauen + Wohnen

**Werk-Material** 10 Jahre 1982-1992

**Dossier 3**

01. Industrie und Gewerbe	01. Industrie et commerce
02. Industrie und Gewerbe	02. Industrie et commerce
03. Industrie und Gewerbe	03. Industrie et commerce
04. Industrie und Gewerbe	04. Industrie et commerce
05. Industrie und Gewerbe	05. Industrie et commerce
06. Industrie und Gewerbe	06. Industrie et commerce
07. Industrie und Gewerbe	07. Industrie et commerce
08. Industrie und Gewerbe	08. Industrie et commerce
09. Industrie und Gewerbe	09. Industrie et commerce
10. Industrie und Gewerbe	10. Industrie et commerce
11. Industrie und Gewerbe	11. Industrie et commerce
12. Industrie und Gewerbe	12. Industrie et commerce
13. Industrie und Gewerbe	13. Industrie et commerce
14. Industrie und Gewerbe	14. Industrie et commerce
15. Industrie und Gewerbe	15. Industrie et commerce
16. Industrie und Gewerbe	16. Industrie et commerce
17. Industrie und Gewerbe	17. Industrie et commerce
18. Industrie und Gewerbe	18. Industrie et commerce
19. Industrie und Gewerbe	19. Industrie et commerce
20. Industrie und Gewerbe	20. Industrie et commerce
21. Industrie und Gewerbe	21. Industrie et commerce
22. Industrie und Gewerbe	22. Industrie et commerce
23. Industrie und Gewerbe	23. Industrie et commerce
24. Industrie und Gewerbe	24. Industrie et commerce
25. Industrie und Gewerbe	25. Industrie et commerce
26. Industrie und Gewerbe	26. Industrie et commerce
27. Industrie und Gewerbe	27. Industrie et commerce

Werk-Verlag Werk, Bauen + Wohnen

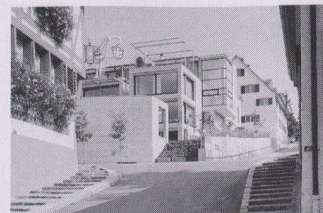
**Werk-Material** 10 Jahre 1982-1992

**Dossier 4**

01. Pflanzhöfe	01. Pflanzhöfe
02. Pflanzhöfe	02. Pflanzhöfe
03. Pflanzhöfe	03. Pflanzhöfe
04. Pflanzhöfe	04. Pflanzhöfe
05. Pflanzhöfe	05. Pflanzhöfe
06. Pflanzhöfe	06. Pflanzhöfe
07. Pflanzhöfe	07. Pflanzhöfe
08. Pflanzhöfe	08. Pflanzhöfe
09. Pflanzhöfe	09. Pflanzhöfe
10. Pflanzhöfe	10. Pflanzhöfe
11. Pflanzhöfe	11. Pflanzhöfe
12. Pflanzhöfe	12. Pflanzhöfe
13. Pflanzhöfe	13. Pflanzhöfe
14. Pflanzhöfe	14. Pflanzhöfe
15. Pflanzhöfe	15. Pflanzhöfe
16. Pflanzhöfe	16. Pflanzhöfe
17. Pflanzhöfe	17. Pflanzhöfe
18. Pflanzhöfe	18. Pflanzhöfe
19. Pflanzhöfe	19. Pflanzhöfe
20. Pflanzhöfe	20. Pflanzhöfe
21. Pflanzhöfe	21. Pflanzhöfe
22. Pflanzhöfe	22. Pflanzhöfe
23. Pflanzhöfe	23. Pflanzhöfe
24. Pflanzhöfe	24. Pflanzhöfe
25. Pflanzhöfe	25. Pflanzhöfe
26. Pflanzhöfe	26. Pflanzhöfe
27. Pflanzhöfe	27. Pflanzhöfe

Werk-Verlag Werk, Bauen + Wohnen

# Wohnprojekt Flühgasse, Zürich-Riesbach



<b>Standort</b>	8008 Zürich-Riesbach, Zollikerstrasse 221/Flühgasse 25a-d, 27
<b>Bauherrschaft</b>	Gesellschaftlicher Wohnprojekt Flühgasse, Zürich
<b>Architekt</b>	Bob Gysin + Partner, SIA/SWB, Oberdorfstrasse 113, Dübendorf Mitarbeiter: Janine Vogelsang (Projektleitung); Thomas Aschmann (Bauleitung)
<b>Bauingenieur</b>	Ingenieure und Planer Ribl + Blum AG, Konsumhof 3, Romanshorn
<b>Spezialisten</b>	Wichser Akustik + Bauphysik AG, Überlandstrasse 199, Dübendorf

## Projektinformation

Das Grundstück liegt in Zürich-Riesbach. Die Flühgasse, ein steiler Weg von Tiefenbrunnen hinauf zur Weinegg, ist gesäumt von einer Häusergruppe eines früheren Weilers. Ein ehemaliges Winzerhaus (ca. 1700) ist Teil der Liegenschaft. Das Wohnprojekt gliedert sich in drei Teile: einen Wohnbau mit fünf Eigentumswohnungen, einen 2geschossigen Gewerbebau entlang der Zollikerstrasse, und die Renovation des Winzerhauses Flühgasse 27. Der neue Wohntrakt besteht aus einem quer zum Hang und einem längs zur Flühgasse stehenden Baukörper, die durch eine offene Erschliessungszone miteinander verbunden sind. Im Längsbau befinden sich 2 übereinander gelagerte, teils ineinander verschränkte 2geschossige Wohnungen. Die EG-Wohnung hat direkten Gartenausgang, der oberen Wohnung ist eine Terrasse vorgelegt.

Der Querbau umfasst eine Gartenwohnung, eine Attikawohnung (beide über 2 Geschosse), und eine 4geschossige Familienwohnung. Der einfache Baukörper ist nordostseitig mit einer verglasten Vorzone versehen, südwestseitig, mit vorzüglicher Seesicht, und zum Garten hin sind den grossflächig verglasten Fassaden Veranden vorgelagert. – Der Gewerbebau entlang der Zollikerstrasse nimmt einmal zur Strasse und einmal zum Garten Bezug auf und dient als Lärmschutz für die Wohnungen. – Der innere Aufbau der Wohnungen lässt eine hohe Nutzungsflexibilität zu. Zimmertrennwände sind nichttragend ausgebildet, Schrankwände und Nasszellen werden als Raumteiler verwendet. Mit Schiebetüren lassen sich Räume erweitern oder abgrenzen. – Zusammen mit dem Altbau bilden die Neubauvolumen ein feingliedriges Ensemble, mit dem Hof als verbindendem Raum.

## Grundmengen nach SIA 416 (1993) SN 504 416

Grundstück:	Grundstücksfläche	GSF	1 700 m <sup>2</sup>
	Gebäudegrundfläche	GGF	485 m <sup>2</sup>
	Umgebungsfläche	UF	1 215 m <sup>2</sup>
	bearbeitete Umgebungsfläche	BUF	6 780 m <sup>2</sup>
	Bruttogeschossfläche	BGF	1 150 m <sup>2</sup>
	Ausnutzungsziffer (BGF:GSF)	AZ	0,67
	Rauminhalt SIA 116		6 650 m <sup>3</sup>
	Gebäudevolumen GV		5 550 m <sup>3</sup>

Gebäude:	Geschosszahl	1 UG, 1 EG, 1 OG, 1 DG
	Geschossflächen GF	UG 330 m <sup>2</sup> EG 455 m <sup>2</sup> OG 430 m <sup>2</sup> DG 160 m <sup>2</sup>
	GF Total	1 875 m <sup>2</sup>
	Aussengeschossfläche AGF	200 m <sup>2</sup>
	Nutzflächen NF	Wohnen 845 m <sup>2</sup> Gewerbe 185 m <sup>2</sup> Garage 320 m <sup>2</sup>

## Raumprogramm

1 5<sup>1</sup>/<sub>2</sub>-Zimmer-Wohnung, 4geschossig mit Dachterrasse und Garten à 190m<sup>2</sup>. 4 4<sup>1</sup>/<sub>2</sub>-Zimmer-Wohnungen, 2geschossig, mit Dachterrasse und/oder Balkon oder Gartenanteil à 135–165m<sup>2</sup>.

Mehrzweckraum à 70m<sup>2</sup>. Gewerbe-/Atelierhaus, 2geschossig, mit Lagerraum und gedeckter Terrasse à 185m<sup>2</sup>.

## Konstruktion

Tragwerk: Massivbau in Sichtbeton mit innenliegendem Ständerbau und Gipskartonbeplankung.

Attika: hinterlüftete Leichtkonstruktion mit Aluminiumwellblech verkleidet.

Treppenanlage, Vorbauten: verzinkte Stahlkonstruktion.

Innenwände: Gipsständer und Vollgipsplatten.

## Anlagekosten nach BKP (1989) SN 506 500

1	Vorbereitungsarbeiten	Fr.	45 000.–	2	Gebäude	Fr.	204 000.–
2	Gebäude	Fr.	4 760 000.–	20	Baugrube	Fr.	1 120 000.–
3	Betriebseinrichtungen	Fr.		21	Rohbau 1	Fr.	671 000.–
4	Umgebung	Fr.	200 000.–	22	Rohbau 2	Fr.	177 000.–
5	Baunebenkosten	Fr.	195 000.–	23	Elektroanlagen	Fr.	165 000.–
6		Fr.		24	Heizungs-, Lüftungs-, Klimaanlage	Fr.	194 000.–
7		Fr.		25	Sanitäranlagen	Fr.	42 000.–
8		Fr.		26	Transportanlagen	Fr.	1 201 000.–
9	Ausstattung	Fr.		27	Ausbau 1	Fr.	349 000.–
1–9	Anlagekosten total	Fr.	5 200 000.–	28	Ausbau 2	Fr.	637 000.–
				29	Honorare		

## Kennwerte Gebäudekosten

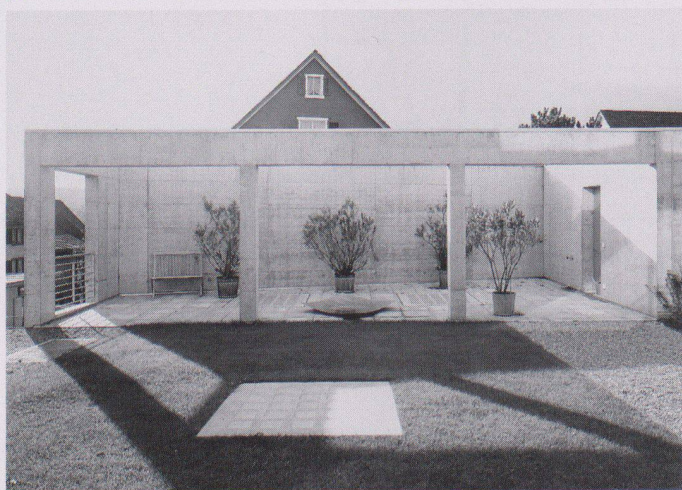
1	Gebäudekosten BKP 2/m <sup>3</sup> SIA 116	Fr.	710.–
2	Gebäudekosten BKP 2/m <sup>3</sup> GV SIA 416	Fr.	850.–
3	Gebäudekosten BKP 2/m <sup>2</sup> GF SIA 416	Fr.	2 540.–
4	Kosten BKP 4/m <sup>2</sup> UF SIA 416	Fr.	160.–
5	Kostenstand nach Zürcher Baukostenindex (10/1988 = 100) 1. April 1995		115.5 P.

## Bautermine

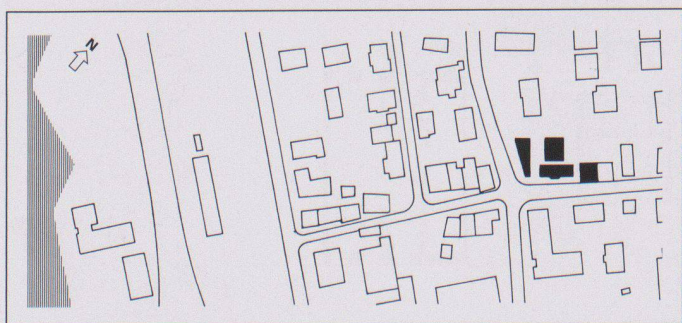
Planungsbeginn	November 1993
Baubeginn	März 1995
Bezug	Mai 1996
Bauzeit	14 Monate



1



2

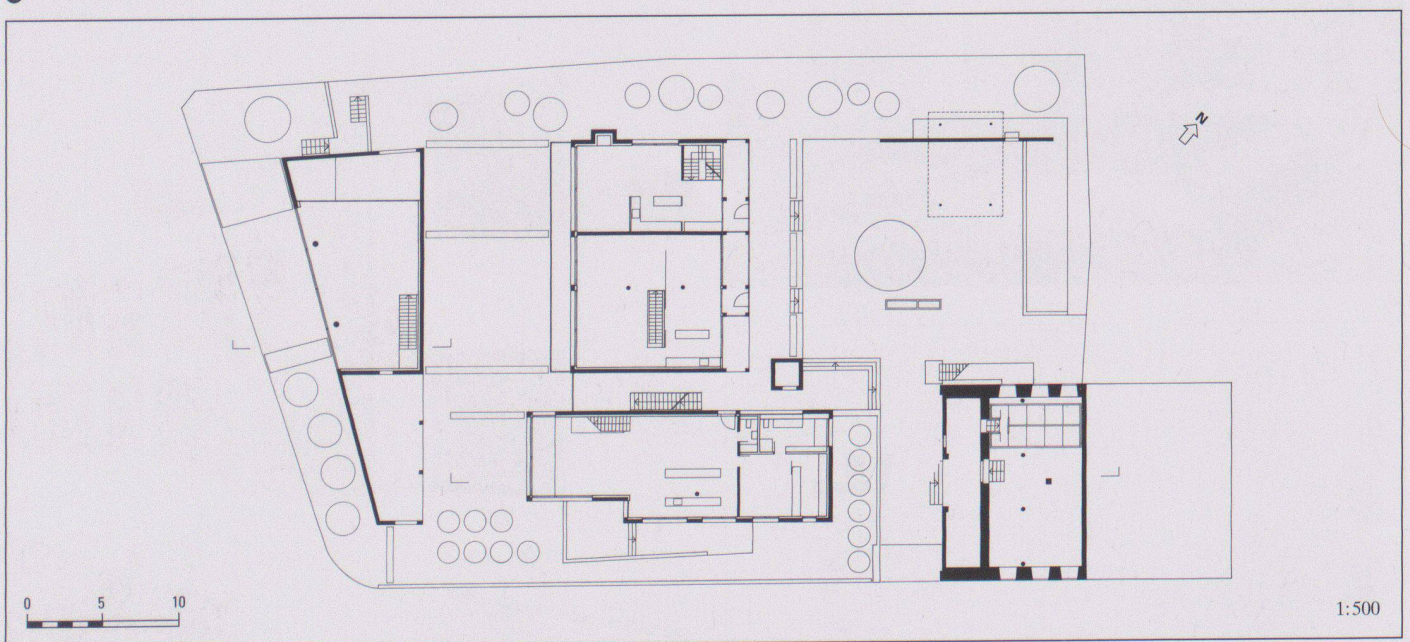
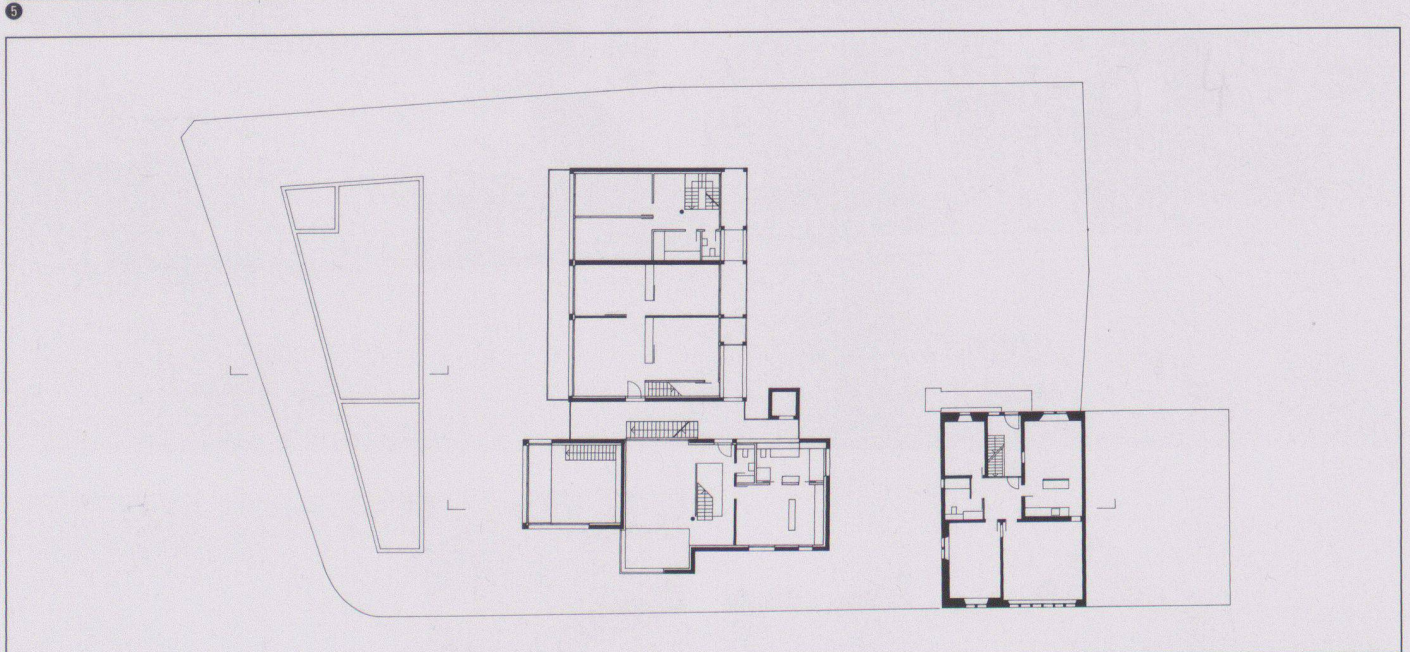
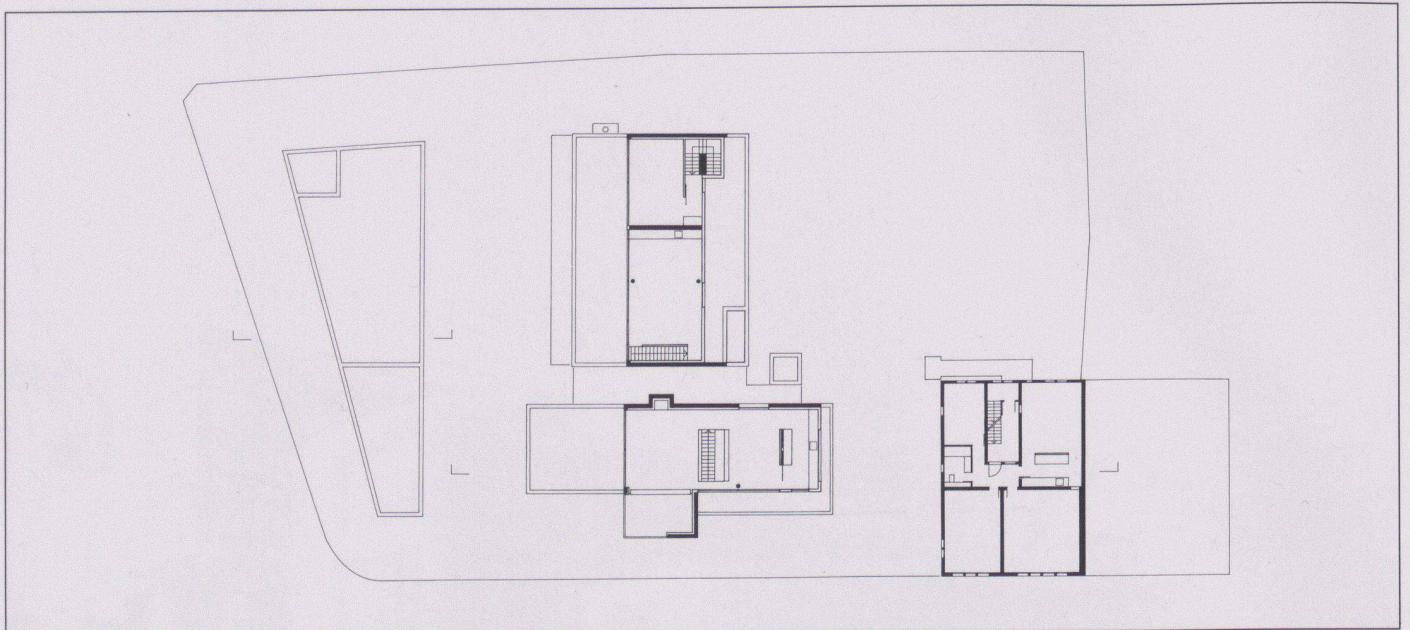


3

2

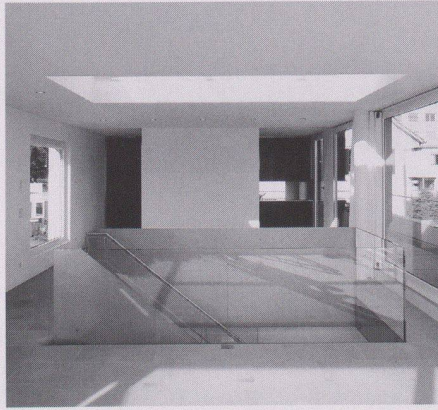


4

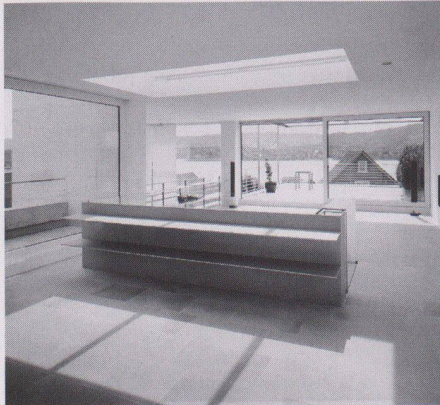




8



9



10



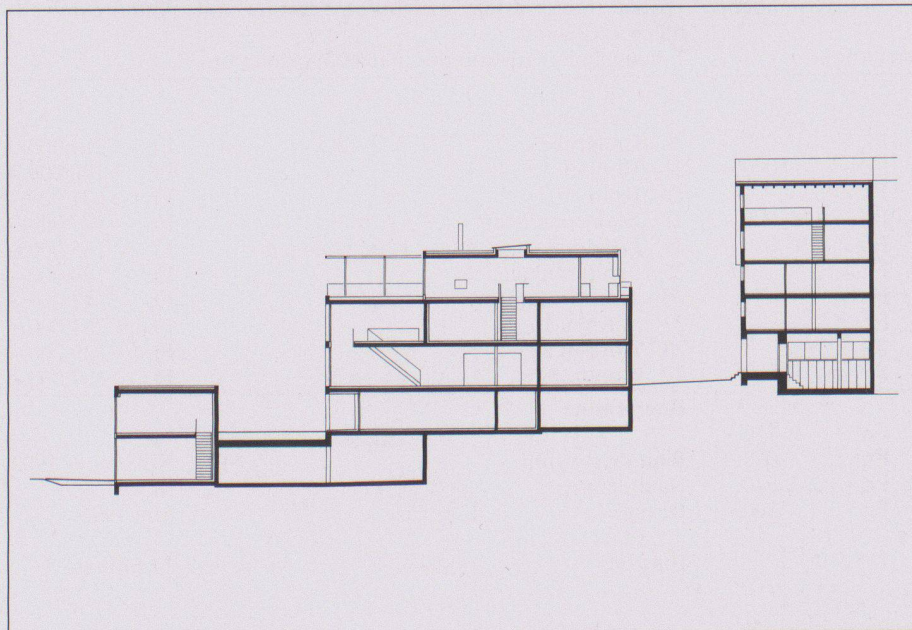
11



12



13



14

- 1 Ansicht von Südwesten
  - 2 Gartenhof Süd
  - 3 Situation
  - 4 Gartenhof Nord
  - 5 Dachgeschoss
  - 6 Obergeschoss
  - 7 Erdgeschoss
  - 8 Haus B, Wohnung Ebene 3 + 4: Entrée und Arbeitsbereich
  - 9 Haus B, Wohnung Ebene 3 + 4: Wohn-, Essbereich
  - 10 Haus B, Wohnung Ebene 3 + 4: Wohn-, Essbereich
  - 11 Haus B, Wohnung Ebene 3 + 4: Kochbereich
  - 12 Haus B, Wohnung Ebene 2 + 3: Wohn-, Essbereich
  - 13 Haus B, Wohnung Ebene 2 + 3: Kochbereich
  - 14 Schnitt
- Fotos: Bob Gysin + Partner

# Geschäftshaus Stadelhofen

## Ernst Basler + Partner AG, Zürich



<b>Standort</b>	8008 Zürich, Mühlebachstrasse 11
<b>Bauherrschaft</b>	Ernst Basler + Partner AG, Zürich
<b>Architekt</b>	Romero & Schaeffle Architekten BSA, SIA, Zürich Mitarbeiter: Rolf Schaffner
<b>Bauingenieur</b>	Fietz AG Bauingenieure, Zürich
<b>Spezialisten</b>	Baumanagement: Mobag, Renovationen AG, Zürich Umgebung: Kienast, Vogt & Partner, Landschaftsarchitekten AG, Zürich HLKSE: Ernst Basler + Partner AG, Zürich

### Projektinformation

Die beiden von Marfot und Merkel 1924 erbauten Wohn- und Geschäftshäuser wurden 1964 durch einen Umbau in ein Büro- und Geschäftshaus umgewandelt.

1994 lautete die Aufgabe, die vorhandene Bausubstanz in ein Geschäftshaus für ein Ingenieurunternehmen mit ca. 80 Arbeitsplätzen umzubauen. Als architektonische Intervention wurden drei Massnahmen umgesetzt: 1. Strukturbereinigung: Zurückstapeln der strassenseitigen Büroschicht, um den Grundriss in der Mitte im Korridorbereich auszuweiten. Neue vertikale Verbindungen durch transparente Treppe und Lift. Trennen des angebauten Hofgebäudes vom Hauptbau. 2. Hoffassade: Vollständiger Ersatz der verbauten massiven Rückfassade durch eine Stahlfassade. 3. Strassenfassade: Entfernen des durchgehenden Vordachs und Abfangen der beiden bestehenden Erker. Einführen des Themas der Hoffassade mittels der neuen Eingangsfassade. Glätten der als Risalit in Erscheinung tretenden Brandmauer und Verbinden der beiden flankierenden Fensteröffnungen durch Bandfenster.

### Grundmengen nach SIA 416 (1993) SN 504 416

Grundstück:	Grundstücksfläche	GSF	708,8 m <sup>2</sup>
	Gebäudegrundfläche	GGF	423,0 m <sup>2</sup>
	Umgebungsfläche	UF	285,8 m <sup>2</sup>
	bearbeitete Umgebungsfläche	BUF	285,8 m <sup>2</sup>
	Bruttogeschossfläche	BGF	1 836 m <sup>2</sup>
	Ausnutzungsziffer (BGF:GSF)	AZ	2,59
	Rauminhalt SIA 116		7 580 m <sup>3</sup>

Gebäude:	Geschosszahl	1 UG, 1 EG, 4 OG, 1 DG
	Geschossflächen GF	UG 365,8 m <sup>2</sup>
		EG 394,0 m <sup>2</sup>
		OG 1 253,0 m <sup>2</sup>
		DG 215,0 m <sup>2</sup>
	GF Total	2 227,8 m <sup>2</sup>
	Aussengeschossfläche AGF	385,8 m <sup>2</sup>

### Raumprogramm

UG: Technikzentrale HLKSE, 2 separate Lüftungszentralen, Telefon- und Rechenzentrale, div. Lager/Archivräume, Repräsentation, Duschen. EG: Empfang, 3 Sitzungszimmer, Garderobe, Repräsentation und Servicezentrale. Gebäudedurchgang zu Hof mit überdachtem Veloständer. Hofgebäude mit zentraler WC-Anlage, Lager und Containerraum. 1. OG bis 3. OG: Stockwerksekretariat, Kommunikationszone, Büros, Liftschacht als Lichtschacht,

transparente Stahlterrasse, gesteuertes Brandschiebetor als Geschossabschluss. Durchgang zu Hofgebäude von Zwischenpodest 1. OG zu Cafeteria mit Nebentreppe als Ausstieg auf Dachterrasse mit Pergola. 4. OG: Analog 1. bis 3. OG, WC-Anlage anstelle eines Büros. DG: Durchgehender, stützenfreier Archiv-Lageraum, Depotraum, Liftmotorenraum.

### Konstruktion

Massivbau, unterbetonierte Balkendecken mit vorfabrizierten Beton- resp. Vollstahlstützen in der Hoffassade. Erdbebensicherheit durch Längs- und Querscheiben in Ortsbeton und durch kohlefaserverstärkte bestehende Brandmauer. Hoffassade neu vorgehängt in Stahlblech-Sandwichbauweise. Feste Isolierverglasung mit Glasleisten in Eichenholz. Zwischen Fensterrahmen raumhohe Lüftungsklappen. Hofgebäude: best. Backsteinmauer-

werk ergänzt, Aussenisolation und Waschputz, Schwingflügelverglasung in Eichenholz. Doppelboden in Balkenhöhe für Verteilung Frischluft- und Elektroinstallationen, aus F30-Platten; Korridorzone und strassenseitige Büros Langriemenparkett; Hofbüros und DG Spannteppich. Bürotrennwände: Strassenseite aus Backstein nichttragend mit Glasfasertapete, hofseitige Korridorverglasung geätzt in F30 aus Stahlrohrrahmen mit Eichenglasleisten.

### Anlagekosten nach BKP (1989) SN 506 500

1	Vorbereitungsarbeiten	Fr.	252 000.-	2	Gebäude	Fr.	7 957 200.-
2	Gebäude	Fr.	7 957 200.-	20	Baugrube	Fr.	
3	Betriebseinrichtungen	Fr.	301 900.-	21	Rohbau 1	Fr.	2 972 000.-
4	Umgebung	Fr.	320 200.-	22	Rohbau 2	Fr.	632 000.-
5	Baunebenkosten	Fr.	240 700.-	23	Elektroanlagen	Fr.	645 300.-
6		Fr.		24	Heizungs-, Lüftungs-, Klimaanlage	Fr.	533 000.-
7		Fr.		25	Sanitäranlagen	Fr.	270 800.-
8		Fr.		26	Transportanlagen	Fr.	224 400.-
9	Ausstattung	Fr.		27	Ausbau 1	Fr.	614 600.-
1-9	Anlagekosten total	Fr.	9 072 000.-	28	Ausbau 2	Fr.	900 200.-
				29	Honorare	Fr.	1 164 800.-

### Kennwerte Gebäudekosten

1	Gebäudekosten BKP 2/m <sup>3</sup> SIA 116	Fr.	1 049.-
2	Gebäudekosten BKP 2/m <sup>3</sup> GV SIA 416	Fr.	
3	Gebäudekosten BKP 2/m <sup>2</sup> GF SIA 416	Fr.	
4	Kosten BKP 4/m <sup>2</sup> UF SIA 416	Fr.	
5	Kostenstand nach Zürcher Baukostenindex (10/1988 = 100)		

### Bautermin

Wettbewerb	30.4.1994
Planungsbeginn	1.6.1994
Baubeginn	19.7.1995
Bezug	30.9.1996
Bauzeit	15 Monate



1



3



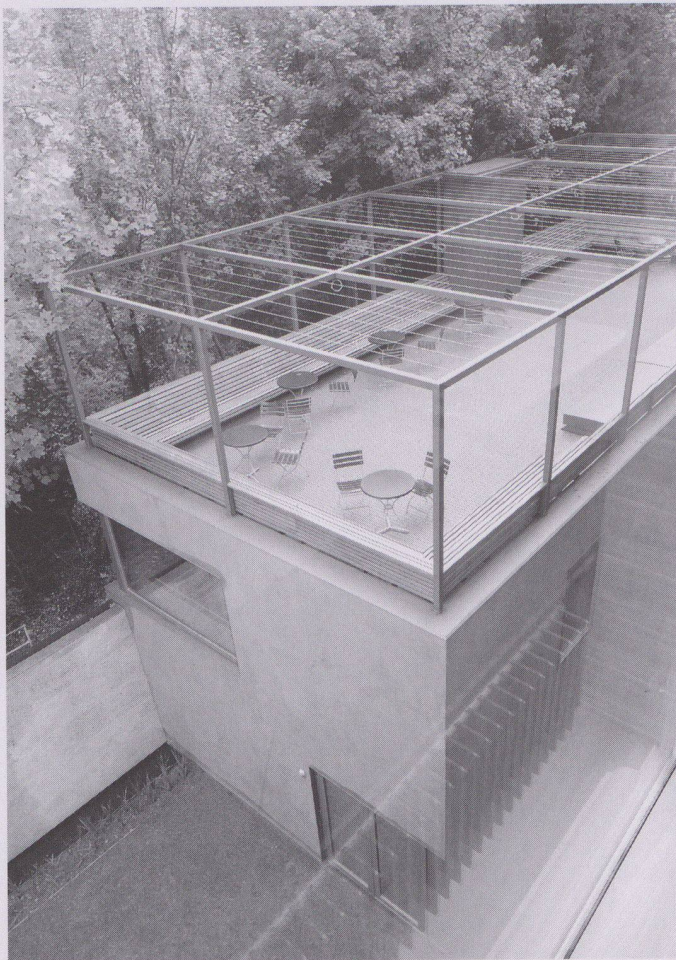
2

2



4





1 Strassenfassade vor der Renovierung

2 Strassenfassade nach der Renovierung

3 Hoffassade vor der Renovierung

4 Hoffassade nach der Renovierung

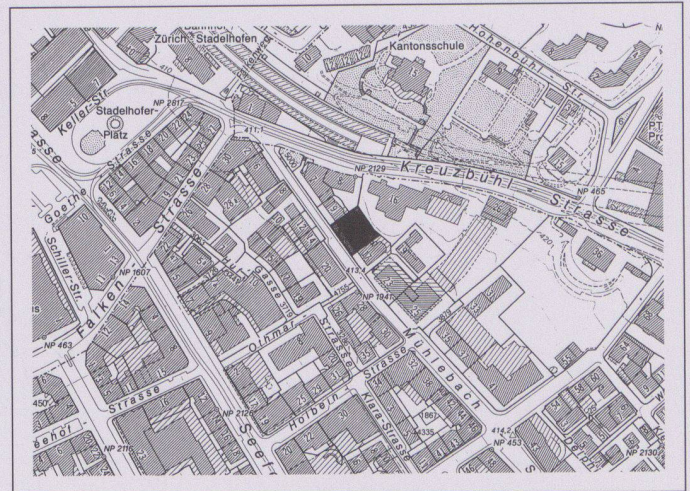
5 Blick auf Hofgebäude und Terrasse

6 Detailansicht Hoffassade

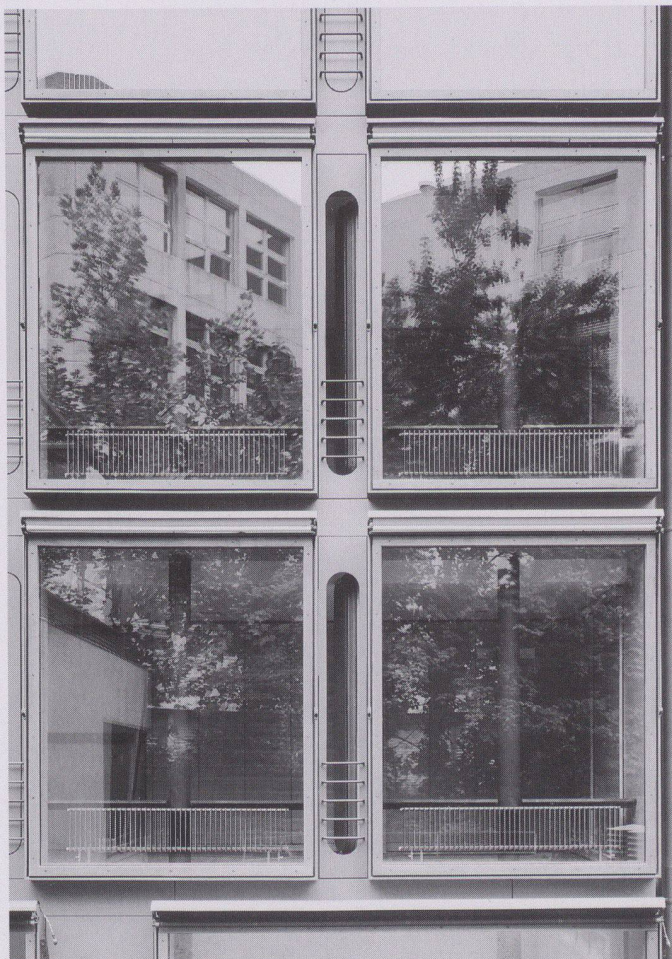
7 Situation

8 Detailschnitt Hoffassade: 1 Vollstahlstütze, 2 Betondecke unterbetoniert, 3 Balkenlage Hohlraum Installation, 4 Doppelboden (Spannteppich), 5 Radiator, 6 Fensterbank (Schiefer), 7 Leibungsverkleidung (Sen Esche), 8 Isolierverglasung fest, Glasleisten aussen, Eichenholz lasiert, 9 Fassadenelement, Sandwichbauweise, 10 Fallarmmarkisen

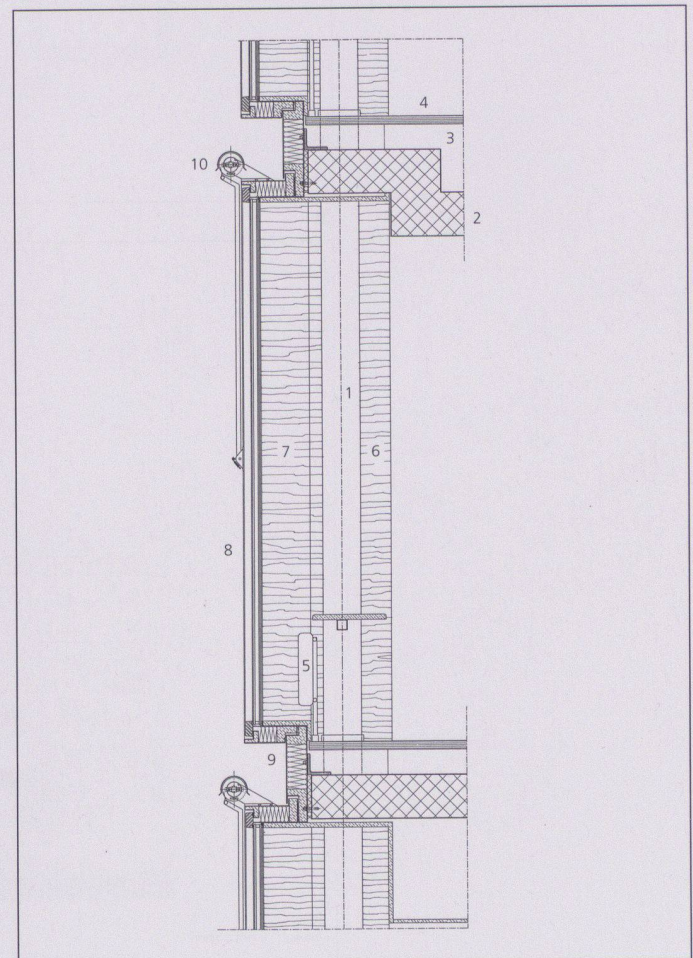
Fotos: Heinrich Helfenstein, Zürich



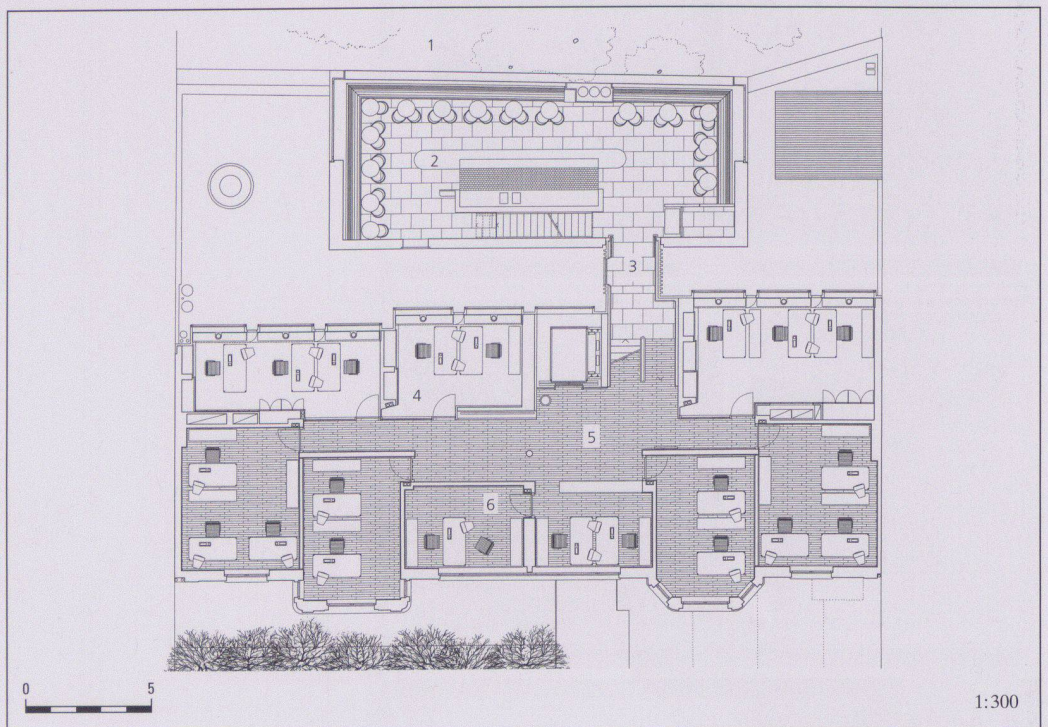
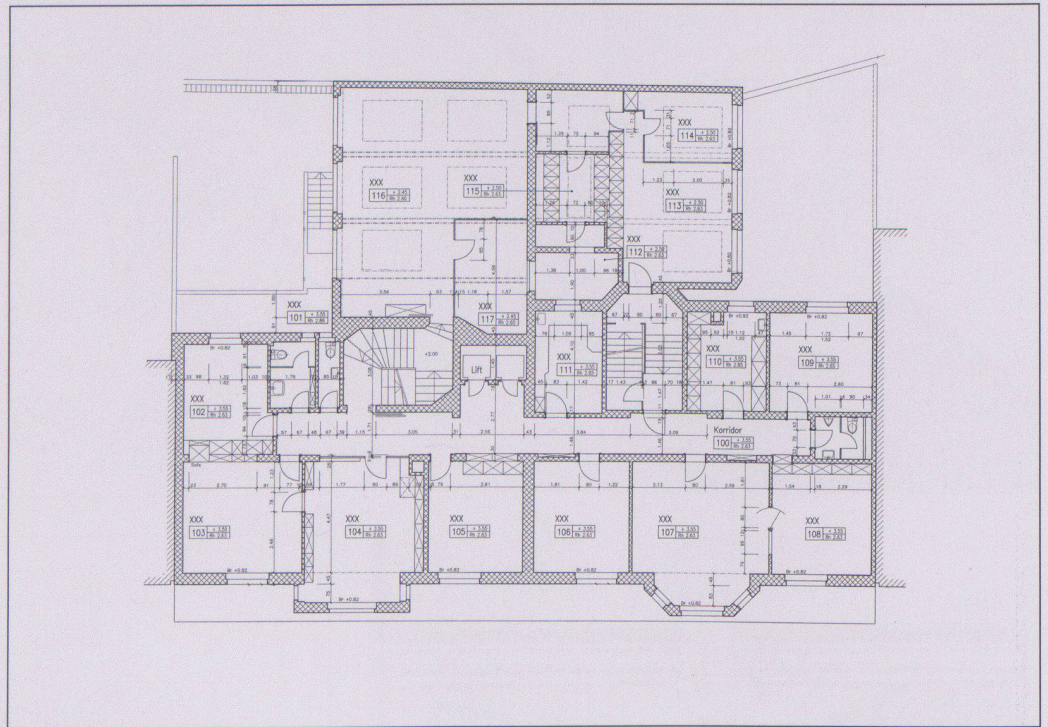
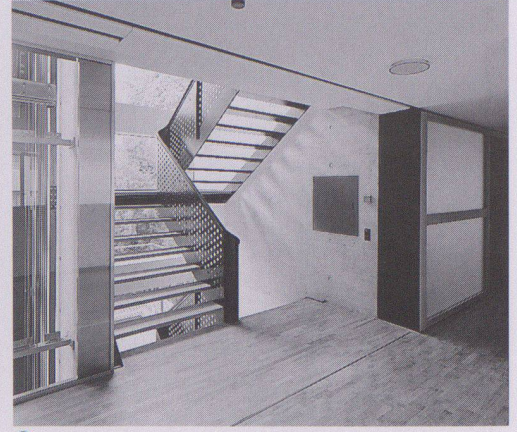
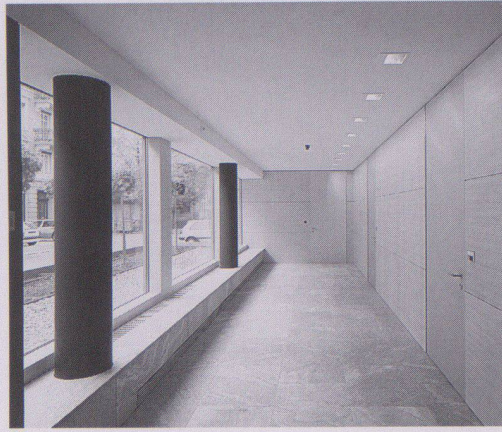
7



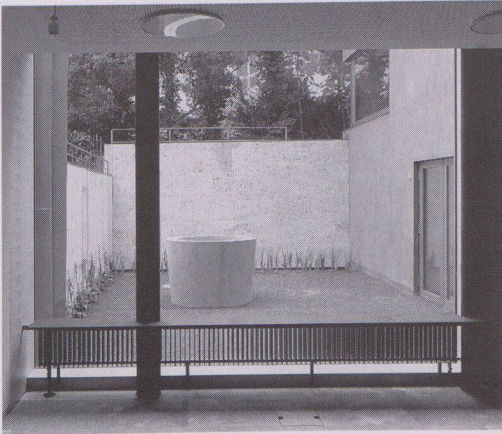
6



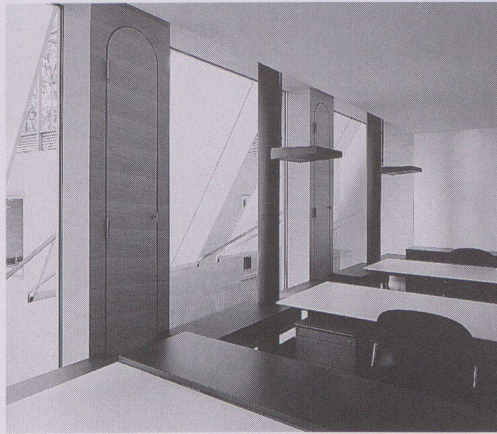
8



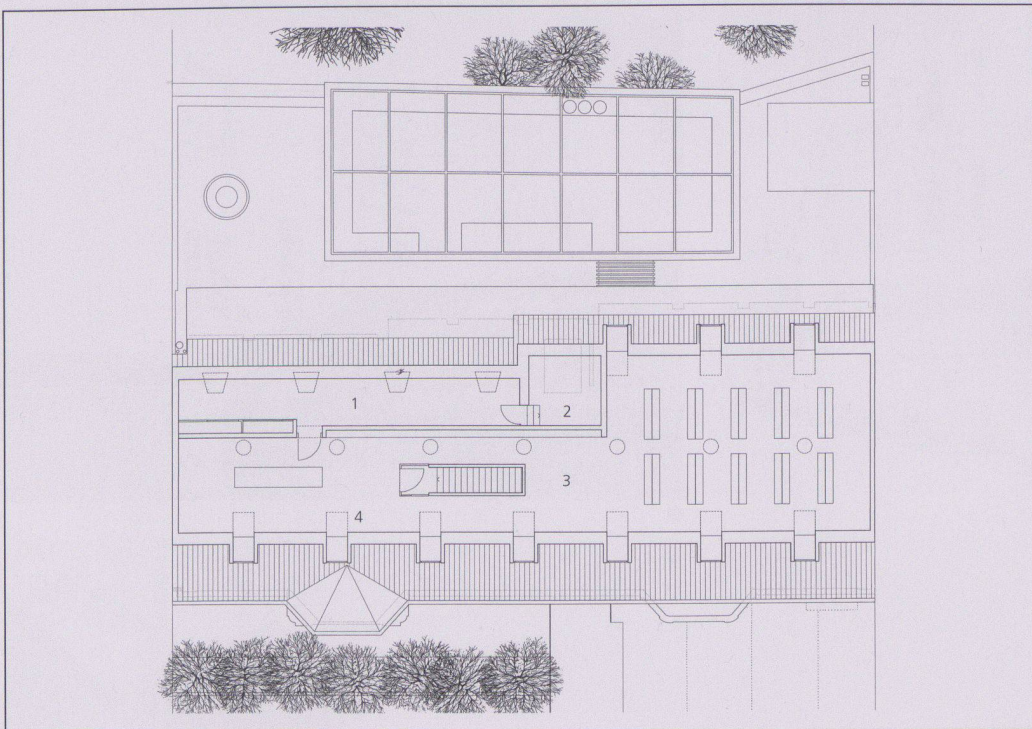
1:300



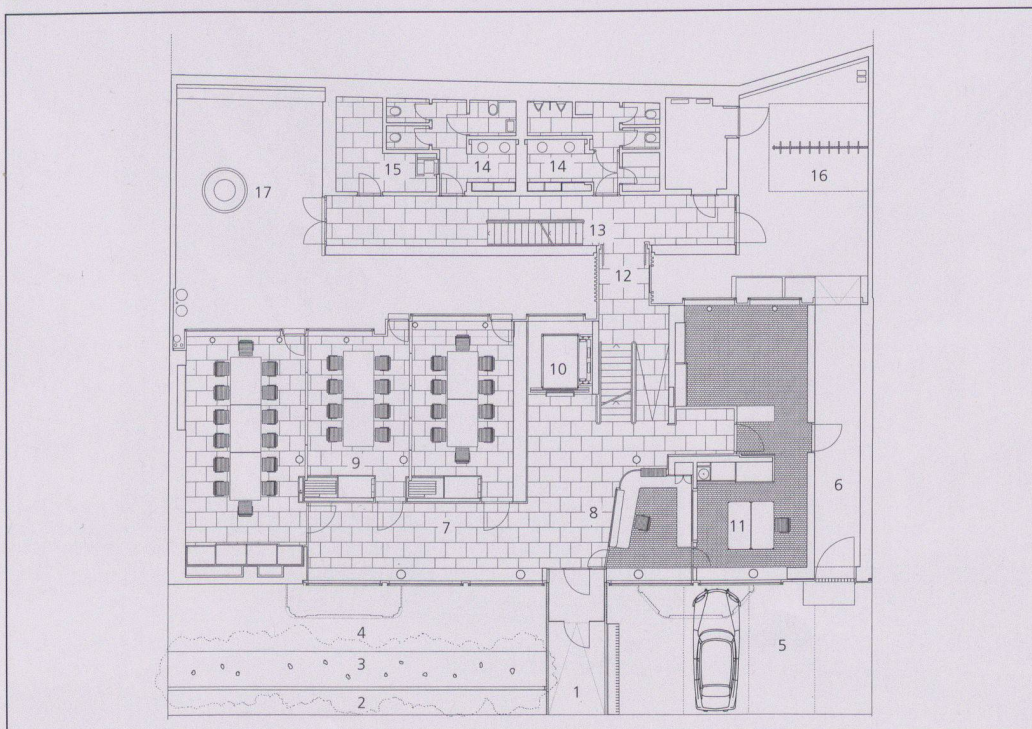
13



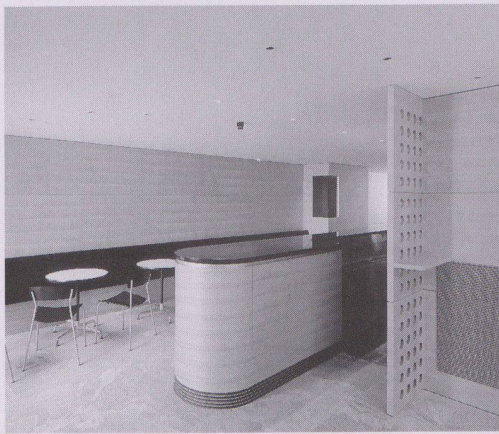
14



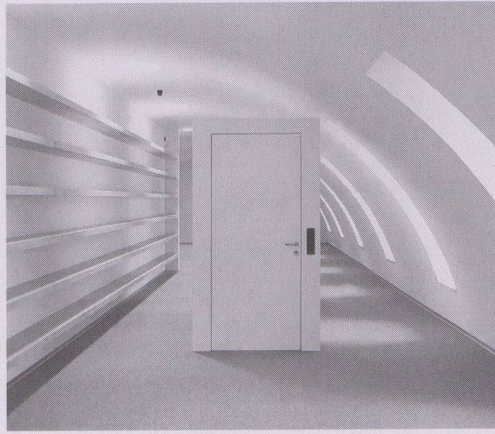
15



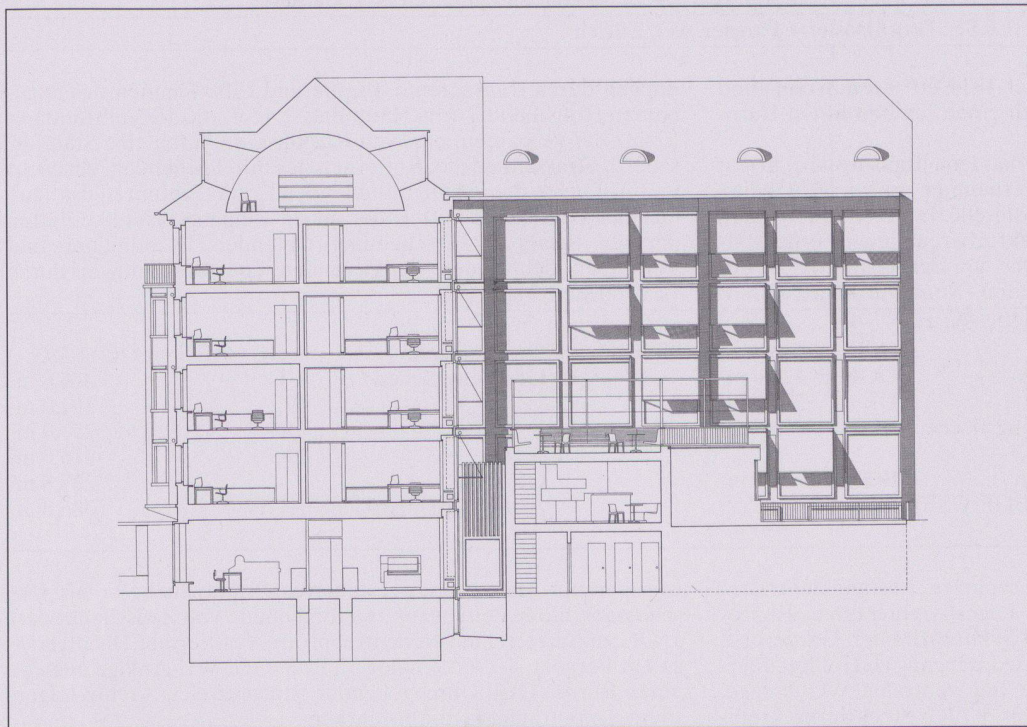
16



17



18



19



20

- 9 Vorzone
- 10 Treppe/Lift
- 11 1. Obergeschoss vor der Renovation
- 12 1. Obergeschoss nach der Renovation: 1 geschützter Baumbestand Nachbargrundstück, 2 Cafeteria, 3 Durchgang, 4 Hofbüro, 5 Korridorzone, 6 Strassenbüro
- 13 Gartenhof/Sickerbrunnen
- 14 Büro Hofseite
- 15 Dachgeschoss nach der Renovation: 1 Nebenraum, 2 Liftmotor, 3 Archivraum, 4 Lukarne
- 16 Erdgeschoss nach der Renovation: 1 Vordach/Windfang, 2 Regenwasserbecken, 3 Baumbet, 4 Schotterbet, 5 Kundenparkplätze, 6 Durchgang Velo, 7 Vorzone, 8 Empfang, 9 Sitzungszimmer schaltbar, 10 Lift/Treppe, 11 Servicezentrale, 12 Übergang, 13 Aufgang Cafeteria, 14 WC-Anlagen, 15 Container/Nebenraum, 16 Velostände, 17 Gartenhof/ Sickerbrunnen
- 17 Cafeteria
- 18 Aufgang Archiv
- 19 Klappschnitt Studienauftrag
- 20 Querschnitt: 1 geschützter Baumbestand, 2 Hofgebäude/Pergola, 3 Hof, 4 Sickerbrunnen, 5 Übergang, 6 Sitzungszimmer, 7 Vorzone, 8 Büro, 9 Korridorzone, 10 Büro, 11 Archiv, 12 Schotterbet, 13 Baumbet, 14 Regenwasserbecken, 15 Mühlebachstrasse

Fotos: Alexander Troehler, Zürich

**Bestellkarte  
für ein Abonnement von Werk, Bauen+Wohnen**

1997

**Werk,  
Bauen+  
Wohnen**

Die Zeitschrift für Architektur, Städtebau, Umweltgestaltung  
(inkl. Bautendokumentation Werk-Material)

- Ich bestelle ab Heft Nr. \_\_\_\_\_ ein Jahresabonnement von Werk, Bauen+Wohnen (10 Ausgaben)
- zum Abonnementspreis von Fr. 180.- (Ausland Fr. 190.-)
- zum Abonnementspreis für Student(innen) von Fr. 125.- (Ausland Fr. 135.-)
- inkl. 2% Mehrwertsteuer / inkl. Versandkosten

**Adresse der Bestellerin / des Bestellers:**

Name, Vorname: \_\_\_\_\_

Beruf: \_\_\_\_\_

Strasse, Nr.: \_\_\_\_\_

PLZ, Ort: \_\_\_\_\_

Student(innen): Studienzeit bis ca. \_\_\_\_\_ Ausbildungsort: \_\_\_\_\_

**Adresse der Beschenkten / des Beschenkten:**

Name, Vorname: \_\_\_\_\_

Beruf: \_\_\_\_\_

Strasse, Nr.: \_\_\_\_\_

PLZ, Ort: \_\_\_\_\_

Student(innen): Studienzeit bis ca. \_\_\_\_\_ Ausbildungsort: \_\_\_\_\_

**Bulletin de commande  
pour un abonnement de Werk, Bauen+Wohnen**

1997

**Werk,  
Bauen+  
Wohnen**

Revue d'architecture, d'urbanisme et d'environnement  
(Werk-Material, la documentation sur le bâtiment compris)

- Je commande à partir du no. \_\_\_\_\_ un abonnement annuel de Werk, Bauen+Wohnen (10 éditions)
- au prix d'abonnement de Fr. 180.- (Fr. 190.- pour l'étranger)
- au prix d'abonnement pour étudiant(e)s de Fr. 125.- (Fr. 135.- pour l'étranger)
- inclu la TVA de 2% / frais d'envoi y compris

**Adresse du donateur:**

Nom, prénom: \_\_\_\_\_

Profession: \_\_\_\_\_

Rue, no.: \_\_\_\_\_

Code postal, localité: \_\_\_\_\_

Pour les étudiant(e)s: Fin des études vers le: \_\_\_\_\_ Lieu de formation: \_\_\_\_\_

**Adresse du bénéficiaire:**

Nom, prénom: \_\_\_\_\_

Profession: \_\_\_\_\_

Rue, no.: \_\_\_\_\_

Code postal, localité: \_\_\_\_\_

Pour les étudiant(e)s: Fin des études vers le: \_\_\_\_\_ Lieu de formation: \_\_\_\_\_

**Bestellkarte für Werk-Material**

Abonnenten von Werk, Bauen+Wohnen können bestellen:

1997

**Werk-Material-Zusatzabonnement**

\_\_\_\_\_ Jahresabonnement für die zusätzliche Lieferung aller erscheinenden  
Werk-Material-Dokumentationen, inkl. Jahresverzeichnis, in zwei Lieferungen Fr. 80.-

**Werk-Material-Sonderdrucke**

\_\_\_\_\_ Nachlieferung aller 1982 bis Dez. 1996 erschienenen Werk-Material-Dokumentationen  
(ca. 280 Objekte) Fr. 600.-

**Nachlieferung vollständiger Werk-Material-Jahrgänge (ca. 25 Objekte)**

\_\_\_\_\_ Expl. Jahre \_\_\_\_\_ / \_\_\_\_\_ / \_\_\_\_\_ Fr. 120.-

**Einzelne Werk-Material-Dokumentationen**

\_\_\_\_\_ Expl. Werk-Material, Nr. \_\_\_\_\_, WBW-Nr. \_\_\_\_\_  
Objekt \_\_\_\_\_ Fr. 10.-/Expl.

**Werk-Material-Sammelordner**

\_\_\_\_\_ Sammelordner Werk-Material mit Register und Jahresverzeichnissen Fr. 50.-

\_\_\_\_\_ Sammelordner Werk-Material ohne Register Fr. 35.-

**Dossiers 10 Jahre Werk-Material**

\_\_\_\_\_ Wohnen, Altersheime (70 Beispiele) Fr. 150.-

\_\_\_\_\_ Bildung und Forschung (41 Beispiele) Fr. 100.-

\_\_\_\_\_ Industrie und Gewerbe, Handel + Verwaltung, Justiz, Verkehr (49 Beispiele) Fr. 100.-

\_\_\_\_\_ Kultur und Geselligkeit, Kultus, Gesundheit und Fürsorge, Gastgewerbe,  
Freizeit und Sport (48 Beispiele) Fr. 100.-

inkl. 2% Mehrwertsteuer,  
exkl. Versandkosten

Verlag Werk AG, Keltenstr. 45, CH-8044 Zürich, Tel. 01/252 28 52, Fax 01/261 93 37

**Bulletin de commande pour Werk-Material**

Les abonnés à Werk, Bauen+Wohnen peuvent commander:

1997

**Abonnement supplémentaire Werk-Material**

\_\_\_\_\_ Abonnement annuel pour la livraison supplémentaire de toutes les documenta-  
tions Werk-Material publiées, incl. registre annuel, en deux livraisons Fr. 80.-

**Werk-Material, tirés à part**

\_\_\_\_\_ Envoi de toutes les documentations Werk-Material parues dès 1982  
jusqu'en 1996 (ca. 280 objets) Fr. 600.-

**Envoi de toutes les documentations parues pendant une année (ca. 25 objets)**

\_\_\_\_\_ Expl. année \_\_\_\_\_ / \_\_\_\_\_ / \_\_\_\_\_ Fr. 120.-

**Documentations Werk-Material séparées**

\_\_\_\_\_ Expl. Werk-Material no. \_\_\_\_\_, WBW no. \_\_\_\_\_  
objet \_\_\_\_\_ Fr. 10.-/Expl.

**Classeur Werk-Material**

\_\_\_\_\_ Classeur Werk-Material avec registre et répertoires annuels Fr. 50.-

\_\_\_\_\_ Classeur Werk-Material sans registre Fr. 35.-

**Dossiers 10 ans Werk-Material**

\_\_\_\_\_ Habitat, foyers pour personnes âgées (70 objets) Fr. 150.-

\_\_\_\_\_ Enseignement et recherche (41 objets) Fr. 100.-

\_\_\_\_\_ Industrie et artisanat, commerce et administration, justice, transport (49 objets) Fr. 100.-

\_\_\_\_\_ Culture et lieux publics, cultes, hôpitaux et foyers, tourisme, loisirs  
et sports (48 objets) Fr. 100.-

Inclu la TVA de 2%,  
frais d'envoi non compris

Editions Œuvre SA, Keltenstr. 45, CH-8044 Zurich, tél. 01/252 28 52, fax 01/261 93 37

**Bestellkarte  
für Bücher aus dem Werk Verlag**

1997

**Schweizer Architekturführer 1920-1990/95**

\_\_\_\_\_ Band 1 Nordost- und Zentralschweiz (Fr. 69.-)\* Fr. 78.-

\_\_\_\_\_ Band 2 Nordwestschweiz, Jura, Mittelland (Fr. 69.-)\* Fr. 78.-

\_\_\_\_\_ Band 3 Westschweiz, Wallis, Tessin (Fr. 69.-)\* Fr. 78.-

\_\_\_\_\_ Gesamtausgabe: 3 Bände in Schuber (Fr. 210.-)\* Fr. 240.-

\_\_\_\_\_ Schuber leer für 3 Bände Fr. 10.-

\* (Vorzugspreis für Mitglieder der Fachverbände BSA, SIA, FSAI)

H. Ineichen, T. Zanoni:

\_\_\_\_\_ **Luzerner Architekten** Fr. 78.-

Architektur und Städtebau im Kanton Luzern 1920-1960

R. Obrist, S. Semadeni, D. Giovanoli

\_\_\_\_\_ **Construire / Bauen / Costruire 1830-1980** Fr. 64.-

Val Müstair, Engiadina bassa, Oberengadin, Val Bregaglia, Valle di Poschiavo

Bauforum Zug

\_\_\_\_\_ **Zuger Bautenführer** Fr. 30.-

70 Jahre Bauen im Kanton Zug 1920-1990

Construire la ville sur la ville

\_\_\_\_\_ **Europas 4 Die Stadt über der Stadt bauen** Fr. 48.-

Projekte für Basel, Biasca, Dietikon, Lausanne, Neuchâtel, Sofia

inkl. 2% Mehrwertsteuer,  
exkl. Versandkosten

Verlag Werk AG, Keltenstrasse 45, CH-8044 Zürich, Tel. 01/252 28 52, Fax 01/261 93 37

**Bulletin de commande  
pour des livres de Editions Œuvre SA**

1997

**Guide d'architecture suisse 1920-1990/95**

\_\_\_\_\_ Volume 1 Centre et nord-est de la Suisse (Fr. 69.-)\* Fr. 78.-

\_\_\_\_\_ Volume 2 Nord-ouest de la Suisse, Plateau et Jura (Fr. 69.-)\* Fr. 78.-

\_\_\_\_\_ Volume 3 Suisse romande, Valais, Tessin (Fr. 69.-)\* Fr. 78.-

\_\_\_\_\_ Edition complète: 3 volumes sous coffret (Fr. 210.-)\* Fr. 240.-

\_\_\_\_\_ Coffret vide pour 3 volumes Fr. 10.-

\* (Prix spécial pour membres des associations FAS, SIA, FSAI)

H. Ineichen, T. Zanoni:

\_\_\_\_\_ **Luzerner Architekten** Fr. 78.-

Architektur und Städtebau im Kanton Luzern 1920-1960

R. Obrist, S. Semadeni, D. Giovanoli

\_\_\_\_\_ **Construire / Bauen / Costruire 1830-1980** Fr. 64.-

Val Müstair, Engiadina bassa, Oberengadin, Val Bregaglia, Valle di Poschiavo

Bauforum Zug

\_\_\_\_\_ **Zuger Bautenführer** Fr. 30.-

70 Jahre Bauen im Kanton Zug 1920-1990

Construire la ville sur la ville

\_\_\_\_\_ **Europas 4 Die Stadt über der Stadt bauen** Fr. 48.-

Projekte für Basel, Biasca, Dietikon, Lausanne, Neuchâtel, Sofia

Inclu la TVA de 2%,  
frais d'envoi non compris

Editions Œuvre SA, Keltenstrasse 45, CH-8044 Zurich, tél. 01/252 28 52, fax 01/261 93 37

Bitte  
frankieren

affranchir  
s.v.p.

Name, Vorname / Nom, prénom

Strasse, Nr. / Rue, no.

PLZ, Ort / Code postal, localit 

Datum / Date

Unterschrift / Signature

Mitglied / membre  BSA/FAS  SIA  FSAI

Werk, Bauen+Wohnen  
Abonentendienst  
Zollikofer AG  
F rstenlandstrasse 122  
9001 St.Gallen

Bitte  
frankieren

affranchir  
s.v.p.

Name, Vorname / Nom, pr nom

Strasse, Nr. / Rue, no.

PLZ, Ort / Code postal, localit 

Datum / Date

Unterschrift / Signature

Verlag Werk AG  
Sekretariat  
Keltenstrasse 45  
8044 Z rich

Bitte  
frankieren

affranchir  
s.v.p.

Name, Vorname / Nom, pr nom

Strasse, Nr. / Rue, no.

PLZ, Ort / Code postal, localit 

Datum / Date

Unterschrift / Signature

Mitglied / membre  BSA/FAS  SIA  FSAI

Verlag Werk AG  
Sekretariat  
Keltenstrasse 45  
8044 Z rich