

Objektyp: **Advertising**

Zeitschrift: **Werk, Bauen + Wohnen**

Band (Jahr): **84 (1997)**

Heft 7/8: **Zwischen medialer und wirklicher Präsenz = Entre présence  
médiatique et présence réelle = Between medial and real presence**

PDF erstellt am: **14.09.2024**

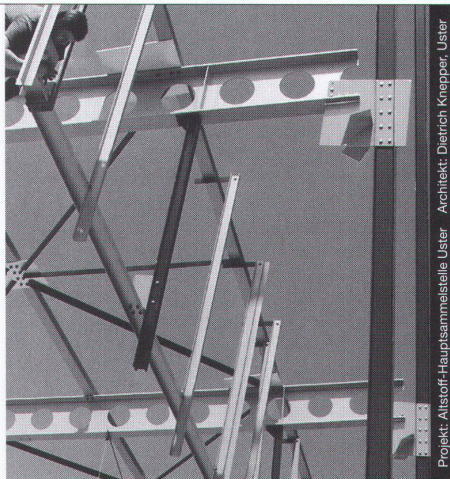
### **Nutzungsbedingungen**

Die ETH-Bibliothek ist Anbieterin der digitalisierten Zeitschriften. Sie besitzt keine Urheberrechte an den Inhalten der Zeitschriften. Die Rechte liegen in der Regel bei den Herausgebern. Die auf der Plattform e-periodica veröffentlichten Dokumente stehen für nicht-kommerzielle Zwecke in Lehre und Forschung sowie für die private Nutzung frei zur Verfügung. Einzelne Dateien oder Ausdrucke aus diesem Angebot können zusammen mit diesen Nutzungsbedingungen und den korrekten Herkunftsbezeichnungen weitergegeben werden. Das Veröffentlichen von Bildern in Print- und Online-Publikationen ist nur mit vorheriger Genehmigung der Rechteinhaber erlaubt. Die systematische Speicherung von Teilen des elektronischen Angebots auf anderen Servern bedarf ebenfalls des schriftlichen Einverständnisses der Rechteinhaber.

### **Haftungsausschluss**

Alle Angaben erfolgen ohne Gewähr für Vollständigkeit oder Richtigkeit. Es wird keine Haftung übernommen für Schäden durch die Verwendung von Informationen aus diesem Online-Angebot oder durch das Fehlen von Informationen. Dies gilt auch für Inhalte Dritter, die über dieses Angebot zugänglich sind.

# Stahlbauten



Projekt: Alstoft-Haupsammele Uster Architekt: Dietrich Knepper, Uster

Nur mit diesem Baustoff sind die grössten Spannweiten und Höhen möglich, dies mit Berücksichtigung der Wirtschaftlichkeit und des vorteilhaften Leistungsgewichtes. Stahl bietet eine nahezu unerschöpfliche Fülle von Möglichkeiten, Ihre Ideen zu verwirklichen.

Wir informieren Sie gerne kompetent und ausführlich.



Tuchs Schmid Engineering AG  
Kehlhofstrasse 54, CH-8501 Frauenfeld

Telefon 052 728 81 11  
Telefax 052 728 81 00

## Schweizer Architekturführer Guide d'architecture suisse 1920-1995 Guide to Swiss Architecture

Der Schweizer Architekturführer 1920-1995 umfasst 3 Bände mit insgesamt rund 1200 mit Bild, Plan und Text dargestellten und ebensoviele erwähnten Bauten.

**Band 1**  
Nordost- und Zentralschweiz  
Fr. 78.-

**Band 2**  
Nordwestschweiz, Jura,  
Mittelland, Freiburg  
Fr. 78.-

**Band 3**  
Westschweiz, Wallis, Tessin  
Fr. 78.-

Taschenbuchformat 15 x 24cm  
240 bis 350 Seiten je Band

**Gesamtausgabe in Schuber:**  
Fr. 230.-

Sonderangebot für Mitglieder  
der Fachverbände BSA/FAS, SIA  
und FSAI:

Bände 1, 2, 3 einzeln: Fr. 69.-  
Gesamtausgabe:  
3 Bände in Schuber: Fr. 210.-

Le guide d'architecture suisse  
1920-1995 rassemble en trois  
volumes, 1200 d'édifices représentés  
avec des photos, des plans et des  
textes ainsi qu'autant d'autres bâti-  
ments mentionnés.

**volume 1**  
centre et nord-est de la Suisse  
Fr. 78.-

**volume 2**  
nord-ouest de la Suisse,  
Plateau, Jura, Fribourg  
Fr. 78.-

**volume 3**  
Suisse romande, Valais, Tessin  
Fr. 78.-

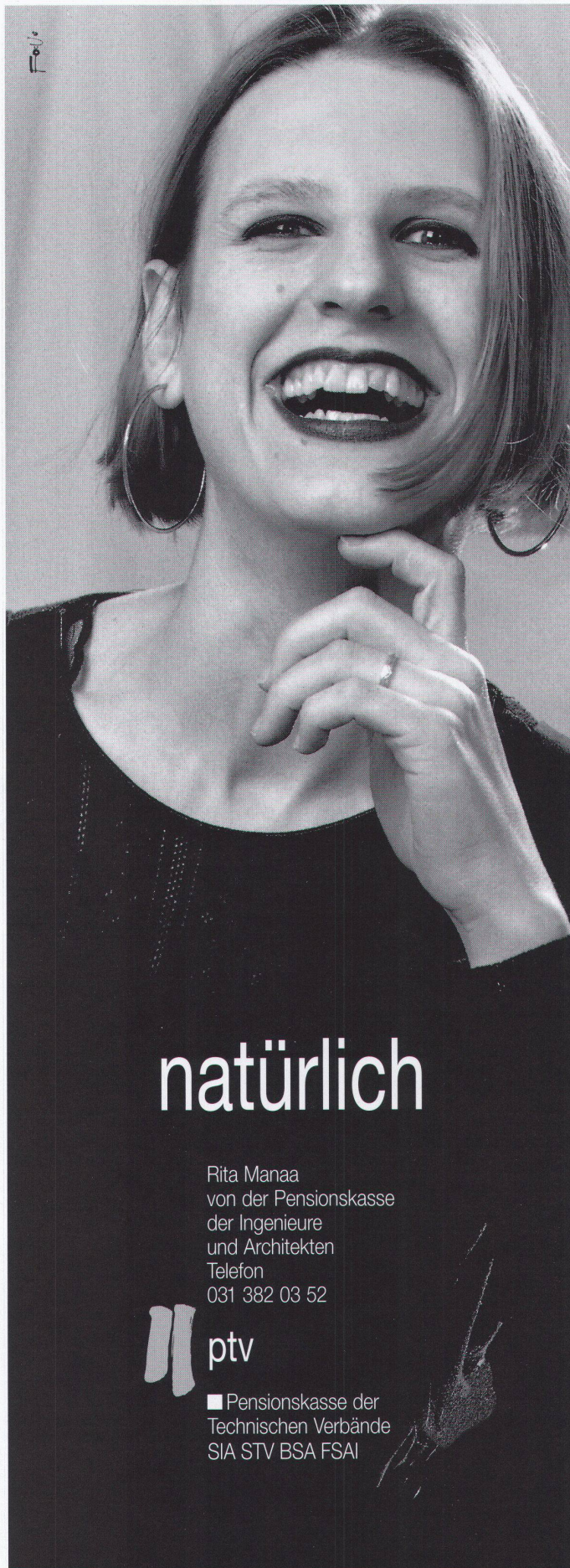
format livre de poche 15 x 24 cm  
240 à 350 pages par volume

**édition complète, 3 volumes  
sous coffret, Fr. 230.-**  
prix spécial pour membres  
des associations professionnelles  
BSA/FAS, SIA et FSAI:

volumes 1, 2, 3 à Fr. 69.-  
édition complète, 3 volumes sous  
coffret: Fr. 210.-

+ Versandkosten / + frais d'expédition  
inkl. 2% MWst / Inclu la TVA de 2%

Verlag Werk AG, Sekretariat, Keltenstrasse 45, 8044 Zürich  
Tel. 01/252 28 52 / Fax 01/261 93 37



# natürlich

Rita Manaa  
von der Pensionskasse  
der Ingenieure  
und Architekten  
Telefon  
031 382 03 52



ptv

■ Pensionskasse der  
Technischen Verbände  
SIA STV BSA FSAI