

Objektyp: **Advertising**

Zeitschrift: **Werk, Bauen + Wohnen**

Band (Jahr): **84 (1997)**

Heft 9: **Ingenieur formt mit = L'ingénieur participe à la mise en forme =  
The engineer as co-designer**

PDF erstellt am: **14.09.2024**

### **Nutzungsbedingungen**

Die ETH-Bibliothek ist Anbieterin der digitalisierten Zeitschriften. Sie besitzt keine Urheberrechte an den Inhalten der Zeitschriften. Die Rechte liegen in der Regel bei den Herausgebern. Die auf der Plattform e-periodica veröffentlichten Dokumente stehen für nicht-kommerzielle Zwecke in Lehre und Forschung sowie für die private Nutzung frei zur Verfügung. Einzelne Dateien oder Ausdrucke aus diesem Angebot können zusammen mit diesen Nutzungsbedingungen und den korrekten Herkunftsbezeichnungen weitergegeben werden. Das Veröffentlichen von Bildern in Print- und Online-Publikationen ist nur mit vorheriger Genehmigung der Rechteinhaber erlaubt. Die systematische Speicherung von Teilen des elektronischen Angebots auf anderen Servern bedarf ebenfalls des schriftlichen Einverständnisses der Rechteinhaber.

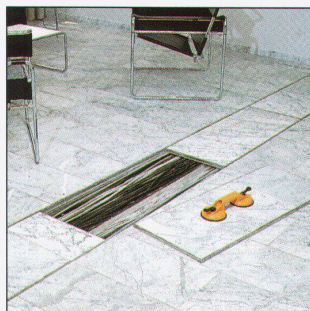
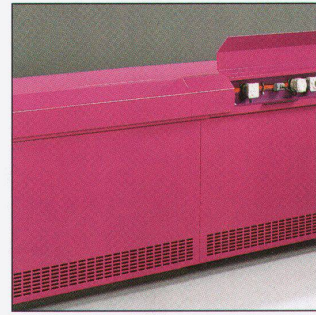
### **Haftungsausschluss**

Alle Angaben erfolgen ohne Gewähr für Vollständigkeit oder Richtigkeit. Es wird keine Haftung übernommen für Schäden durch die Verwendung von Informationen aus diesem Online-Angebot oder durch das Fehlen von Informationen. Dies gilt auch für Inhalte Dritter, die über dieses Angebot zugänglich sind.

## Kanäle als Architekturelement

Um stimmungsvolle und trendgerechte Formen und Farben in Grossräume zu bringen und somit die Motivation und Kreativität der Mitarbeiter zu fördern, haben wir neue, zukunftsorientierte Brüstungskonzepte entwickelt:

Ein Basiskanal aus Stahlblech kann mit unterschiedlichen Verkleidungen zur kompletten Brüstung mit abgeschrägtem oder abgerundetem Klappdeckel oder zur Variante als Sockelkanal ausgebaut werden.



## Erschliessungsmöglichkeiten auch im Boden

Ob Unterflurkanäle, abdeckbare Bodenkanäle, Doppelboden-Anschlüsse oder Anschlüsse für Hohlböden – wir bieten eine vollständige Palette von Stromanschlüssen im Boden.

Dabei achten wir besonders darauf, dass der Bodenbelag ohne Einschränkung frei gewählt werden kann. So führen wir z.B. standardmässig Kanäle mit einsetzbarer Kante speziell für hohe Bodenbeläge wie Marmor, Holz etc. in unserem Programm.

## Die Broschüre für Sie

All diese Möglichkeiten und Varianten sind in unserer Broschüre "Installationssysteme" zusammengefasst. Unter dem Thema "Kontraste" zeigen wir, wie Büros einfach und anwenderfreundlich erschlossen und mit modernen Installationssystemen angenehm gestaltet werden können. Diese Broschüre ist auf Anfrage bei uns erhältlich – rufen Sie doch einfach an!

**woertz** 

Elektrotechnische Artikel  
Installationssysteme

Hofackerstrasse 47  
Postfach  
4132 Muttenz 1  
Tel.: 061 / 466 33 33  
Fax: 061 / 461 96 06



**Frankfurt, Historisches Museum**  
Erde, Sonne, Mond & Sterne: Globen, Sonnenuhren und astronomische Instrumente bis November

**Frankfurt, MMK Museum für Moderne Kunst**  
Szenenwechsel XII: Rei Naito, Vija Celmins, Inge Rambow, Stefan Exler, Cecilia Edefalk, Katharina Fritsch, August Sander, Bernd und Hilla Becher, Martin Honert, Jochen Flinzer, Alighiero Boetti, Lothar Baumgarten, Gerhard Richter bis 15.1.1998

**Fribourg, Musée d'histoire naturelle**  
Hérissons bis 21.9.

**Genève, Centre d'art contemporain**  
Fatto in Italia: Exposition de jeunes artistes italiens bis 12.10.

**Genève, Maison Tavel**  
François d'Albert-Durade (1804–1886) et Henri Silvestre (1842–1900): Peintres et photographes du vieux Genève bis 4.1.1998

**Genève, Musée Ariana**  
Paul Bonifas: Céramiste du purisme bis 22.9.

**Genève, Musée d'art et d'histoire**  
L'art d'imiter. Falsifications, manipulations, pastiches. Images de la Renaissance italienne. Regard II – Daniel Berset bis 28.9.  
La boîte à musique, une industrie genevoise bis 30.11.  
Un siècle de mécénat. Les cent ans de la Société des Amis du Musée bis 18.1.1998

**Genève, Musée d'histoire des Sciences**  
Les instruments scientifiques genevois au XIX<sup>e</sup> siècle bis Frühjahr 1998

**Genève, Musée Rath**  
Moments d'éternité: Objets égyptiens dans les collections privées, Suisse 25.9.1997–11.1.1998

**Glarus, Kunsthaus**  
Vre Tschudi. Jakob Wäch (1893–1918): Retrospektive. Gustav Schneeli in seiner Zeit (1872–1922) bis 16.11.

**Graz, Neue Galerie am Landesmuseum Joanneum. Schloss Eggenberg**  
Im Hochsommer der Kunst: Egon Schiele und seine Zeit. Aus steirischen Sammlungen bis 2.11.

**Halle, Staatliche Galerie Moritzburg**  
Karl-Erich Müller. Grafische Zyklen zur Literatur bis 28.9.  
Uwe Pfeifer. Zeitbalance. Malerei, Grafik, Zeichnungen bis 26.10.

**Hamburg, Deichtorhallen**  
Home Sweet Home: Einrichtungen, Intérieurs, Möbel bis 28.9.

**Hamburg, Freie Akademie der Künste, Klosterwall 23**  
Luigi Snozzi – Das Werk bis 5.10.

**Hamburg, Kunsthalle**  
Mit klarem Blick: Hamburger Malerei im Biedermeier bis 29.12.

**Hamm, Gustav-Lübcke-Museum**  
Woldemar Winkler: Begegnung mit dem Unsichtbaren bis 21.9.

**Hannover, Kunstverein**  
Christiane Möbius bis 19.10.

**Hannover, Wilhelm Busch-Museum**  
Heinrich Zille. Zeichner der Grossstadt bis 19.10.

**Baden**  
2W Witzig Waser Büromöbel AG  
Mellingerstr. 42  
056/222 84 35

**Baden**  
WB Projekt AG  
Bahnhofstrasse 20  
056/221 18 88

**Basel**  
Möbel Rösch AG  
Güterstrasse 210  
061/366 33 33

**Bern**  
Büro Bischof, Büro-Organisation AG  
Länggassstrasse 21  
031/302 40 21

**Chur**  
Möbel Stocker  
Mansanserstrasse 136  
081/353 44 44

**Littau**  
Lötscher Bürocenter AG  
Staldenhof 2  
041/250 01 11

**Luzern**  
Buchwalder-Linder AG  
Am Mühleplatz  
041/410 25 51

**MuttENZ**  
Hersberger AG  
Hauptstrasse 89  
061/461 33 77

**Niederwangen**  
Büro Keller AG  
Freiburgstrasse 562  
031/980 44 44

**Oberwil**  
Dehm & Partner  
Mühlemattstrasse 18  
061/401 02 01

**Solothurn**  
Colombo bei Mobilia  
Bielstrasse 15  
032/621 47 39

**St. Gallen**  
Markwalder & Co. AG  
Kornhausstrasse 5  
071/228 59 31

**Thalwil**  
Struktura AG  
Böhrnrainstrasse 13  
01/723 10 10

**Winterthur**  
Büro Schoch AG  
Untertor 7  
052/212 24 25

**Zollikon**  
Mobilana Ufficio AG  
Höhestasse 1  
01/396 66 66

**Zug**  
Büro AG  
Grienbachstrasse 17  
041/761 60 33

**Zürich**  
Nonplusultra, Alexander Balass  
Zentralstrasse 50  
01/451 33 55

**Zürich**  
WB-Projekt AG  
Talstr. 15  
01/215 95 95

**Zürich**  
Büroform AG  
Werdmühlestrasse 10  
01/211 05 22