

Objekttyp: **Advertising**

Zeitschrift: **Werk, Bauen + Wohnen**

Band (Jahr): **84 (1997)**

Heft 10: **Landschaftsarchitekturen = Architectures de paysage =
Landscape architecture**

PDF erstellt am: **09.08.2024**

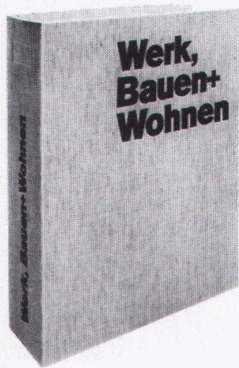
Nutzungsbedingungen

Die ETH-Bibliothek ist Anbieterin der digitalisierten Zeitschriften. Sie besitzt keine Urheberrechte an den Inhalten der Zeitschriften. Die Rechte liegen in der Regel bei den Herausgebern. Die auf der Plattform e-periodica veröffentlichten Dokumente stehen für nicht-kommerzielle Zwecke in Lehre und Forschung sowie für die private Nutzung frei zur Verfügung. Einzelne Dateien oder Ausdrucke aus diesem Angebot können zusammen mit diesen Nutzungsbedingungen und den korrekten Herkunftsbezeichnungen weitergegeben werden. Das Veröffentlichen von Bildern in Print- und Online-Publikationen ist nur mit vorheriger Genehmigung der Rechteinhaber erlaubt. Die systematische Speicherung von Teilen des elektronischen Angebots auf anderen Servern bedarf ebenfalls des schriftlichen Einverständnisses der Rechteinhaber.

Haftungsausschluss

Alle Angaben erfolgen ohne Gewähr für Vollständigkeit oder Richtigkeit. Es wird keine Haftung übernommen für Schäden durch die Verwendung von Informationen aus diesem Online-Angebot oder durch das Fehlen von Informationen. Dies gilt auch für Inhalte Dritter, die über dieses Angebot zugänglich sind.

Sie haben bestimmt noch mehr Freude und Nutzen an «Werk, Bauen + Wohnen», wenn Sie die Jahrgänge in die von uns vorbereiteten



Einbanddecken

binden lassen. Der Sammelband wird so zum praktischen Nachschlagewerk.

Bitte liefern Sie mir gegen Rechnung: Einbanddecken für den Jahrgang

1995 , 1996

zum Preis von Fr. 16.– pro Exemplar. zuzüglich 6,5% MWSt

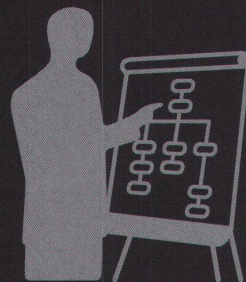
Name/Vorname _____

PLZ _____ Ort _____

Strasse _____

Datum _____ Unterschrift _____

Verlegergemeinschaft Werk, Bauen + Wohnen,
Vogelsangstrasse 48, Postfach, 8033 Zürich



Früher war alles anders.

Eben.

► **Prozeßorientierung.** Eine konsequente Prozeßorientierung im Unternehmen funktioniert ähnlich wie die evolutionäre Entwicklung der Natur. Das gesamte System muß sich den veränderten Bedingungen innerhalb und außerhalb des Unternehmens anpassen. Heute sollte man sich damit allerdings weniger Zeit lassen.

Sprechen Sie mit uns über die Gestaltung zukunftsorientierter Büroräumlichkeiten! Nutzen Sie das Know-how, das wir mit der langjährigen Entwicklung unseres Raumgestaltungssystems man space gesammelt haben!

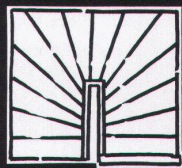
LISTA
man space office culture

BüroDesignCenter
Grabenstrasse 1
CH-8606 Nänikon
Telefon 01 905 54 44
Telefax 01 905 54 46

Dreieckig?



Oder viereckig?



Alles passend bei Ihrem Treppenmeister!

Die Treppenmeister-Partner

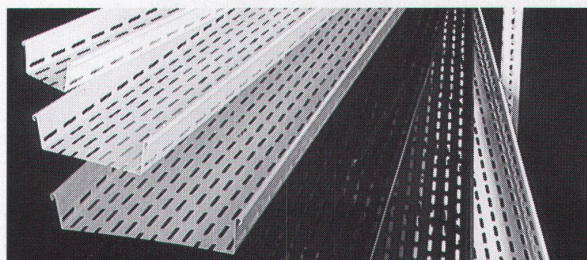
Keller Treppenbau AG
3322 Schönbühl
Tel. 031 859 23 13

Bianchi AG
7302 Landquart
Tel. 081 322 29 18

Schreinerei Beeler AG
6472 Erstfeld
Tel. 041 880 13 22

Hans Benzinger AG
9216 Heldswil
Tel. 071 642 30 42

**TREPPEN
MEISTER**



Frisch und effektiv: LANZ farbiges Kabelträgersystem

Kabelbahnen Multibahnen Kabelpritschen
In allen RAL- oder NCS-Farben. Schlagfeste Epoxi-Pulverbeschichtung ohne Rissbildung durch Alterung:

- für umgebungsangepasste Installationen
- für kontrastierende farbige Trassen
- für optimalen Korrosionsschutz

Rufen Sie LANZ an für Beratung und Offerte:

lanz oensingen 062/388 21 21 Fax 062/388 24 24

Bitte senden Sie Unterlagen:

- | | |
|--|---|
| <input type="checkbox"/> Farbige Kabelbahnen | <input type="checkbox"/> LANZ BETOBAR Stromschienen 380–6000 A |
| <input type="checkbox"/> LANZ Kabelträger aus galv. Stahl/Inox/Polyester | <input type="checkbox"/> Doppelboden-Anschlussdosen und -Durchführungen |
| <input type="checkbox"/> LANZ G-Kanäle und kleine Gitterbahnen | <input type="checkbox"/> LANZ Brüstungskanäle |
| <input type="checkbox"/> LANZ Verteil-Stromschienen 25–900 A | <input type="checkbox"/> MULTIFIX Schienenmontagesystem |
| | <input type="checkbox"/> LANZ UP/AP-Dosen |

Könnten Sie mich besuchen? Bitte tel. Voranmeldung!

Name/Adresse/Tel.: _____

18



lanz oensingen ag
CH-4702 Oensingen · Telefon 062 388 21 21