

VSI-Beilage : Innenarchitektur/Design : Bürohaus für Kommunikation und Gestaltung Basel

Objekttyp: **AssociationNews**

Zeitschrift: **Werk, Bauen + Wohnen**

Band (Jahr): **85 (1998)**

Heft 3: **Umbauen = Transformer = Transforming**

PDF erstellt am: **13.09.2024**

Nutzungsbedingungen

Die ETH-Bibliothek ist Anbieterin der digitalisierten Zeitschriften. Sie besitzt keine Urheberrechte an den Inhalten der Zeitschriften. Die Rechte liegen in der Regel bei den Herausgebern.

Die auf der Plattform e-periodica veröffentlichten Dokumente stehen für nicht-kommerzielle Zwecke in Lehre und Forschung sowie für die private Nutzung frei zur Verfügung. Einzelne Dateien oder Ausdrucke aus diesem Angebot können zusammen mit diesen Nutzungsbedingungen und den korrekten Herkunftsbezeichnungen weitergegeben werden.

Das Veröffentlichen von Bildern in Print- und Online-Publikationen ist nur mit vorheriger Genehmigung der Rechteinhaber erlaubt. Die systematische Speicherung von Teilen des elektronischen Angebots auf anderen Servern bedarf ebenfalls des schriftlichen Einverständnisses der Rechteinhaber.

Haftungsausschluss

Alle Angaben erfolgen ohne Gewähr für Vollständigkeit oder Richtigkeit. Es wird keine Haftung übernommen für Schäden durch die Verwendung von Informationen aus diesem Online-Angebot oder durch das Fehlen von Informationen. Dies gilt auch für Inhalte Dritter, die über dieses Angebot zugänglich sind.



Vorderhaus
Volume frontal

Eingang Hinterhaus
Entrée du volume arrière



Die Liegenschaft Thiersteiner-
allee 13, 15 und 17 wurde vor gut
100 Jahren als Wohn- und Fabrik-
gebäude gebaut. Die Parzelle
umfasst ein Vorderhaus mit sieben
Wohnungen, einen Innenhof und
ein viergeschossiges Hinterhaus, das
heute als Bürohaus genutzt wird.

Interessant an dieser Situation
ist das Zusammenlegen von einer
repräsentativen Wohnsituation
gegen die Strasse und einer Produk-
tion im Hinterhaus, das heisst die
Kombination von Wohnen und
Arbeiten auf der gleichen Parzelle.
Das Gundeldinger Quartier in Basel
weist viele Beispiele dieser Typologie
auf.

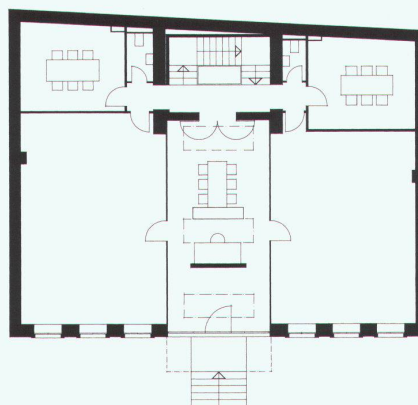
Die Entstehungsgeschichte des
Hinterhauses erfolgte in drei
Schritten und ist heute noch an der
Fassade resp. den verschiedenen
Geschosshöhen ablesbar. Der linke
Teil ist der älteste, der rechte Teil
mit Treppenhaus wurde später ange-
fügt und der so entstandene Hof
dazwischen wurde in den sechziger
Jahren überdacht.

Als die neuen Eigentümer
Dialog AG, Designo AG und Man-
fred Kohlmeyer 1996 diese Liegen-
schaft erwarben, befanden sich die
Gebäude in einem desolaten Zu-
stand, so dass nur eine umfassende
Renovation in Frage kam. Unter
der Leitung der Miteigentümer
Designo AG, einer auf Architektur

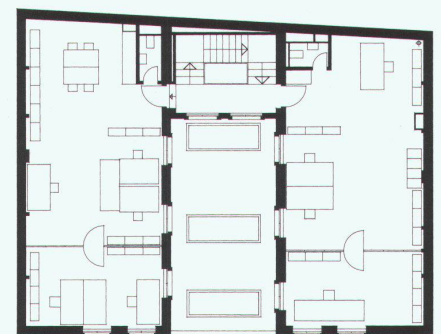


Hauptfassade Hinterhaus
Façade principale du volume arrière

Blick vom Vorderhaus über den Hof
Vue du volume frontal depuis la cour



Grundriss Erdgeschoss
Plan du rez-de-chaussée



Grundriss Normalgeschoss
Plan de l'étage courant

und Innenarchitektur spezialisierten Firma und unter Mithilfe der Basler Denkmalpflege, wurde das U-förmige, atriumsartige Fabrikgebäude von den im Laufe der Zeit angebrachten An- und Aufbauten befreit. Der ursprüngliche Charakter konnte so wieder hergestellt werden.

Durch das Hervorholen der alten Holz-Tragkonstruktion im Innern des Gebäudes wurde weiter die Stimmung der ehemaligen Fabrik wieder gut sichtbar gemacht.

Kunden und Lieferanten die heute das neue Bürohaus für Kommunikation und Gestaltung besuchen, gelangen durch ein grosses Holzportal im Vorderhaus Nummer 13, über den neu gestalteten Innenhof zum grosszügigen Entree mit zentralem Empfang der drei ansässigen Firmen Dialog AG, Designo AG und Zirngibel + Partner AG.

Das Hinterhaus mit seinem neuen Flachdach gilt auch als Referenzobjekt für eine extensive Dachbegrünung.

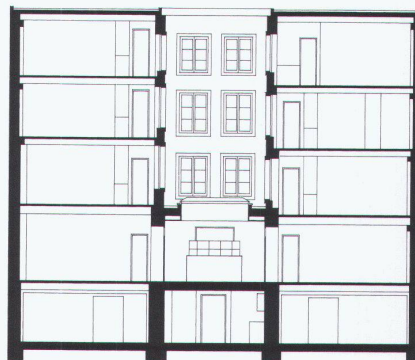
Stefan Zwicky



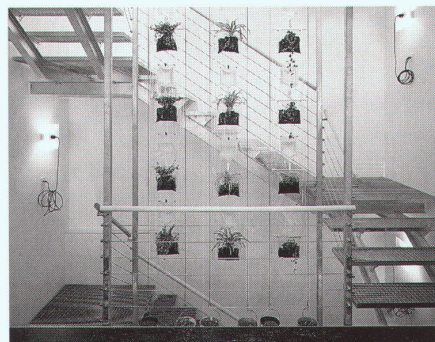
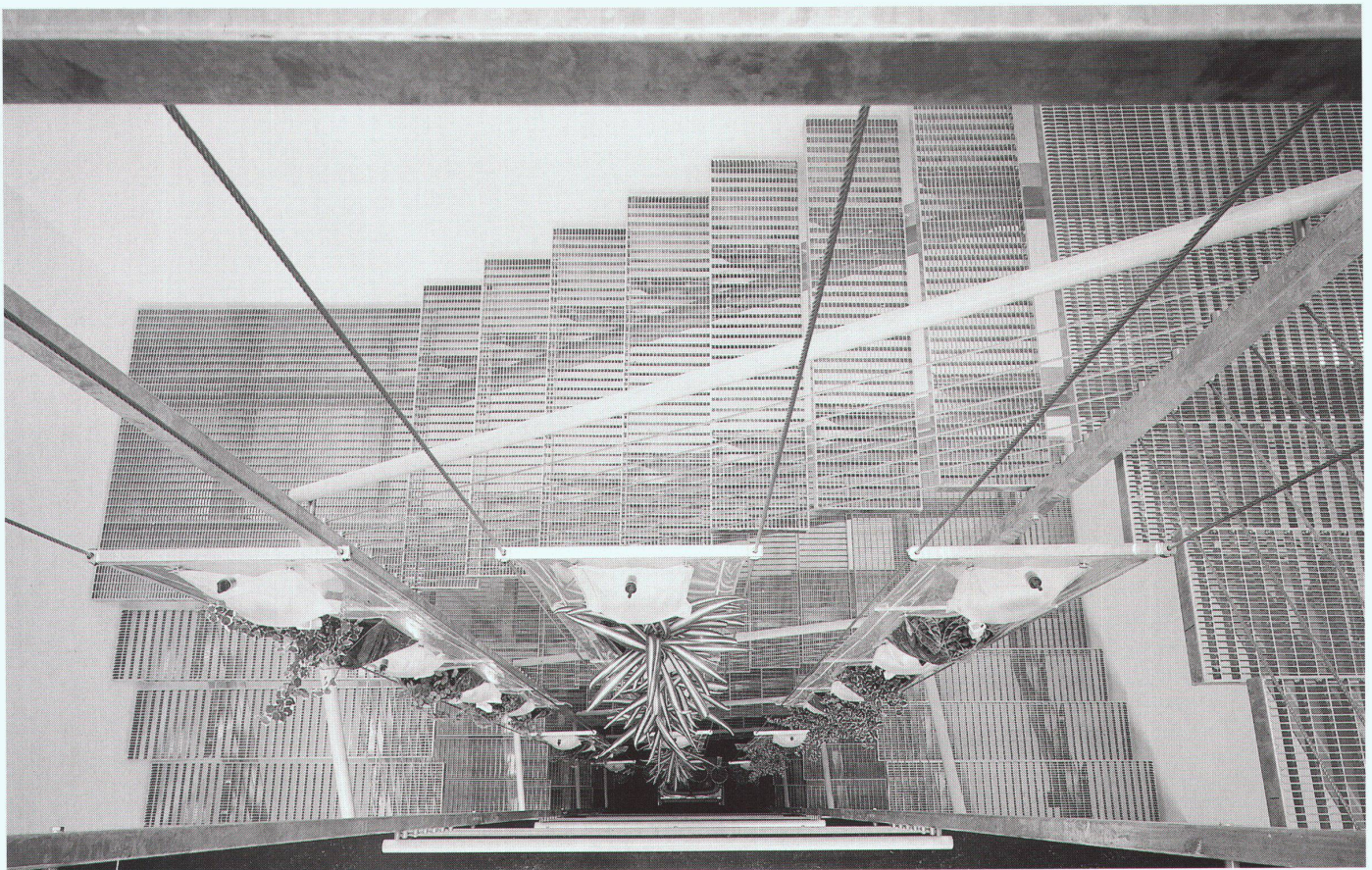
Empfang
Réception



Querschnitt
Coupe transversale



Längsschnitt
Coupe longitudinale



Treppenhaus
Cage d'escalier

Büroraum
Bureau

Objekt: Bürohaus für Kommunikation und Gestaltung
Architekt: Designo AG, Innenarchitekten VSI, Basel
Bauherr: Designo AG, Dialog AG, Basel
Lage: Thiersteinallee 13, 15 und 17, 4053 Basel
Programm: Umbau einer Fabrikanlage in ein Bürohaus
ca. 850 m²
Hauptsächliche Materialien: Boden: Linoleum; Wände:
Gips gestrichen; Decke: bestehende Balkenlage gestrichen;
Treppe: Eisen feuerverzinkt
Fotos: Rainer Zimmermann, Zürich
Realisation: 1997