

Firmennachrichten

Objektyp: **Group**

Zeitschrift: **Werk, Bauen + Wohnen**

Band (Jahr): **85 (1998)**

Heft 3: **Umbauen = Transformer = Transforming**

PDF erstellt am: **08.08.2024**

Nutzungsbedingungen

Die ETH-Bibliothek ist Anbieterin der digitalisierten Zeitschriften. Sie besitzt keine Urheberrechte an den Inhalten der Zeitschriften. Die Rechte liegen in der Regel bei den Herausgebern.

Die auf der Plattform e-periodica veröffentlichten Dokumente stehen für nicht-kommerzielle Zwecke in Lehre und Forschung sowie für die private Nutzung frei zur Verfügung. Einzelne Dateien oder Ausdrucke aus diesem Angebot können zusammen mit diesen Nutzungsbedingungen und den korrekten Herkunftsbezeichnungen weitergegeben werden.

Das Veröffentlichen von Bildern in Print- und Online-Publikationen ist nur mit vorheriger Genehmigung der Rechteinhaber erlaubt. Die systematische Speicherung von Teilen des elektronischen Angebots auf anderen Servern bedarf ebenfalls des schriftlichen Einverständnisses der Rechteinhaber.

Haftungsausschluss

Alle Angaben erfolgen ohne Gewähr für Vollständigkeit oder Richtigkeit. Es wird keine Haftung übernommen für Schäden durch die Verwendung von Informationen aus diesem Online-Angebot oder durch das Fehlen von Informationen. Dies gilt auch für Inhalte Dritter, die über dieses Angebot zugänglich sind.

Firmennachrichten

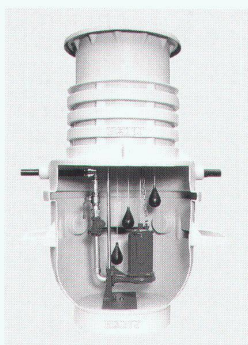
Neue Pumpentechnik mit Hydrovar

Druckerhöhungsanlagen mit drehzahlregulierten Pumpen in der Haustechnik das ist das Schwergewichtsthema von Häny an der diesjährigen HILSA.

Energieeinsparungen und hoher Komfort zu einem günstigen Preis, dies wird jetzt möglich dank perfekter Pumpentechnik mit «Hydrovar», einer neuen Antriebsgeneration für Kreiselpumpen.

Das «Neue» bei Hydrovar ist die kompakte Einheit von Pumpe, Motor und Regeltechnik. Ein eingebauter Frequenzumformer mit Steuerung im Antriebskopf der Pumpe erlaubt eine stufenlose Drehzahlregulierung und damit sowohl energie- als auch prozessbedingt die Einhaltung optimaler Betriebsvorgaben.

Extern einzubauende Bauelemente wie Steuer-schrank sowie Regel- und Messorgane als Zubehör von herkömmlich bekannten, drehzahlgeregelten Druck-



erhöhungsanlagen, entfallen bei Hydrovar. Montage und Inbetriebnahme werden einfach, rasch und damit kostengünstig. Die Funktionssicherheit wird nochmals erheblich gesteigert.

Propump II, das neue Pumpenauswahlprogramm, unterstützt die Berechnung der Betriebskosteneinsparungen von Hydrovar-Anlagen gegenüber konventionellen Druckerhöhungsanlagen.

Propump II erzeugt auch kundenfreundliche Unterlagen wie Normdatenblatt, Pumpen- und Anlagekennlinie sowie ein Massbild.

Häny hat aber noch mehr zu bieten. Zum Beispiel die weltweit einzigartige, zweistufige Häckslerpumpe oder das Fertigpumpwerk mit PE-Schacht, die neuen Tauchpumpen der Baureihe DLV oder die Regenwasseranlage RWA Typ Z usw.

Häny & Cie. AG, 8706 Meilen

Sinnvolle Lebensverlängerung für Holzfenster mit HMS-reno

So werden Altbauwohnungen konkurrenzfähig

Die Baukosten sind niedrig, die Zinsen tief. Jetzt haben Eigentümerinnen und Eigentümer die Chance, durch eine kluge Erneuerungsstrategie den Marktwert ihrer Altliegenschaften zu erhöhen und somit auf dem Wohnungsmarkt konkurrenzfähig zu bleiben. Erleichtert werden

Sanierungen auch durch neue, einfach zu montierende Bauelemente.

Zwar stammen rund ein Viertel aller Gebäude in der Schweiz aus der Zeit vor 1920. Ein Sanierungsbedarf zeichnet sich jedoch nicht allein des Alters der Gebäude wegen ab. Die Mietpreise von Neuwohnungen haben sich denjenigen von Altbauwohnungen stetig angenähert. Und somit steigt für Eigentümer und Eigentümerinnen von Altbauwohnungen der Risiko von Mieterwechseln in attraktivere, aber zurzeit nicht wesentlich teurere Neuwohnungen. Also höchste Zeit zu handeln. Eine gut bewirtschaftete Liegenschaft bringt mehrere Vorteile: Sie dient der Werterhaltung, verursacht niedrigere Unterhaltskosten und sichert sich eine gute Ausgangslage auf dem Wohnungsmarkt.

Nicht immer sind Gesamtlösungen gefragt. Manchmal geht es ganz einfach darum, Schwachpunkte auszumerken oder einzelne Elemente zu verstärken. Auf dem Renovationsmarkt sind deshalb zunehmend auch Produkte erhältlich, die sich auf einen Aspekt konzentrieren und andere Bauteile nicht tangieren. Beispielsweise: HMS-reno, ein nachträglich montierbarer Wetterschutz für Fenster mit Holzrahmen. Da Holz anfällig auf Witterungseinflüsse wie Kälte, Frost oder Nässe ist, muss ein Holzfenster zu dessen Schutz periodisch gestrichen werden. Oft stellt

sich bei älteren Fenstern die Frage, ob sie im Rahmen einer Sanierung ausgewechselt werden sollen. HMS-reno der Firma Schweizer Metallbau bietet hier eine wirtschaftlich und ökologisch sinnvolle Alternative. Der aus umweltschonend einbrennlackierten Profilen bestehende Wetterschutz passt auf eine grössere Anzahl von Fensterfabrikaten und ist einfach auf den bestehenden Holzrahmen zu montieren. Aus über 1000 Farben kann zudem die passende ausgewählt werden. Massgeschneiderte Lösungen und Bauanschlüsse können problemlos angefertigt werden. Der Unterhalt entfällt so für Jahrzehnte, und die Lebensdauer des Fensters wird entsprechend verlängert.

Nicht immer ist die «Lebensverlängerung» eines Holzfensters möglich und sinnvoll. Holz/Metall-Fenster mit ihrer breiten Palette von Möglichkeiten können hier einen idealen Ersatz bieten. Ernst Schweizer AG Metallbau, 8908 Hedingen

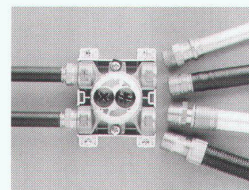
Zeit ist Geld – Konfektionierte Wassersteckdosen in Serie verrohrt sind einfacher, schneller und kostengünstiger.

Die Reduktion der Montagezeit ist die effektivste Art, Kosten einzusparen.

Die Wassersteckdose, das Einpunktsystem zur Vereinfachung der Installation und Armatur, ist anwendbar mit allen gängigen Rohrleitungssystemen. In der Rohbauphase können dank der *Serieverrohrung* die einzelnen Entnahmestellen auf dem kürzesten Weg miteinander verbunden werden.

Die *lageunabhängige Montage* (Richten und Nivellieren entfällt), der integrierte Schallschutz und die Abpress- und Spülvorrichtungen sind Installationsvorteile, die erhebliche Einsparungen erzielen. Bei der

Konfektionierung, einer neuen Dienstleistung der arwa, werden die Verschraubungen des Leitungssystems nach Wahl industriell in die Wassersteckdose eingedichtet und geprüft. Die konfektionierte Wassersteckdose in Serie verrohrt bietet *Einsparungen an Material und Arbeitszeit*.



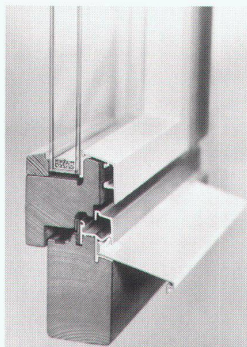
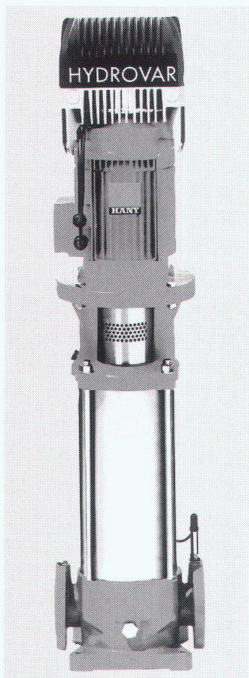
Die «1Point-Armatur» ist auf einen Installationspunkt reduziert und beinhaltet die langzeitbewährte Trigon-Technik. Die einfachere und fortschrittlichere Armatur ist die logische Fortführung der Rohrleitung. Sie ist, nebst weiteren wesentlichen Vorteilen, kostengünstiger gegenüber der Zweipunktarmatur.

Der Test beweist es: 30–45% Einsparung an Montagezeit. Armaturenfabrik Wallisellen AG, 8304 Wallisellen

Intelligente Leuchte für Sicherheit und Stromersparnis

Sensorleuchten schalten das Licht nur ein, wenn es auch wirklich benötigt wird. Das erhöht nicht nur den Komfort, sondern spart zusätzlich auch noch Energiekosten.

Neu ist die Sensorleuchte Cerclampe 360° für Deckenmontage erhältlich. Die Automatik-Leuchte kann in kurzer Zeit anstelle von jeder herkömmlichen Leuchte montiert werden und ist ideal für die Stromersparnis in Hauseingängen, Vorräumen, WCs und Garagen usw. Solange sich eine Person im Leuchtenbereich aufhält, bleibt das Licht eingeschaltet, beim Verlassen des Bereiches schaltet das Licht automa-



Bitte liefern Sie mir gegen Rechnung:
Einbanddecken für den Jahrgang

1997

zum Preis von Fr. 16.– pro Exemplar.
zuzüglich 6,5% MWST

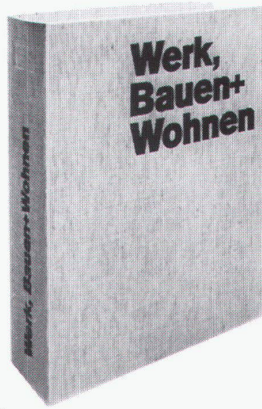
Name/Vorname _____

PLZ _____ Ort _____

Strasse _____

Datum _____ Unterschrift _____

Verlegergemeinschaft Werk, Bauen + Wohnen,
Vogelsangstrasse 48, Postfach, 8033 Zürich

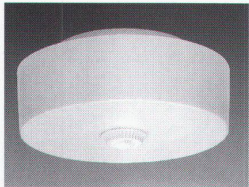


Sie haben bestimmt noch mehr Freude und Nutzen an «Werk, Bauen + Wohnen», wenn Sie die Jahrgänge in die von uns vorbereiteten

Einbanddecken

binden lassen. Der Sammelband wird so zum praktischen Nachschlagewerk.

tisch nach der eingestellten Zeit aus. Der integrierte Dämmerungssensor sorgt für die gewünschte Leuchtdauer ab eingestelltem Dämmerungswert. Dabei sorgen drei 40-Watt-Glühbirnen für helles Licht und minimalen Stromkonsum.



Cerclampe 360° ist die ideale Leuchte für die moderne, sparsame Lichtsteuerung in jedem Heim. Nebst Sensorleuchten für die automatische Lichtsteuerung im Hausinnern sind auch dekorative Aussenleuchten oder Scheinwerfer für Schockbeleuchtung erhältlich bei:
M. Züblin AG,
8153 Rümlang

Biegekunst am Bau

Biegen ist wahre Kunst. Architekten und Metallbauer schätzen den Bogen und seine magische Kraft: leichte, elegante und extrem stabile Konstruktionen, die über die reine Funktionalität hinaus auch das Auge faszinieren. Wer den «Stockerhof» besucht, neu erbautes Prestigegebäude an der Zürcher Stockerstrasse 23, kann sich selbst davon überzeugen. Die geschwungene Rundtreppe in der Eingangshalle verdankt ihre Anmut den gebogenen Handläufen und gewalzten Wangen.

Biegen ist «in». Hohlprofile in allen erdenklichen Querschnitten haben ihren festen Platz in Bau und Architektur: Fensterprofile, Balkonbrüstungen, Türgriffe, Fassadenkonstruktionen, Brückenprofile oder eben Wendeltreppenhandläufe und -wangen.

Biegen rechnet sich. In

ihrer Herstellung sind gebogene Profile allemal günstiger, besonders bei Serienherstellung. Denn durch das Biegen erübrigen sich oft aufwendige Schweiss- und Verputzarbeiten. Aber es braucht erfahrene Spezialisten, schliesslich ist Biegen eine regelrechte Kunst. Doch nebst Erfahrung ist für das Biegen von Rohrprofilen eine Vielzahl von Werkzeugen erforderlich. Da muss für jede Dimension, für jeden Radius ein Biegewerkzeug zur Verfügung stehen. Ein firmeneigener Werkzeugbau ist daher für ein qualifiziertes Unternehmen selbstverständlich.

Die Rohrbiegerei Franz Iten AG in Birmensdorf ZH besitzt jahrzehntelanges Know-how im Biegen von Hohlprofilen aller Art – von der Einzelanfertigung bis zur Serie. Die besondere Stärke der Firma zeigt sich bereits bei der Erarbeitung von Problemlösungen und

bei der Anfertigung von Prototypen. Auf Wunsch stehen die erfahrenen Biegespezialisten von Anfang an in enger Zusammenarbeit mit den Konstrukteuren bzw. Auftraggebern. Nebst der für das Biegen und Walzen erforderlichen Infrastruktur verfügt die Franz Iten AG auch über eigene Löt-, Schweiss-, Bohr- und Sägeanlagen. Damit ist sie in der Lage, fixfertige Produkte abzuliefern: massgeschneidert.
Franz Iten AG,
8903 Birmensdorf ZH

WOGG-19-Schrank

Der Vertikalschrank Wogg 19 ergänzt die Produktfamilie der Ellipsentürme Wogg 17 und der Sideboards Wogg 18. Alle drei Produkte basieren auf der gleichen Schliesstechnik – ein in einer Aluminiumnut gleitender Schieber.

Wogg 19 wurde ge-

meinsam von Wogg, Benny Mosimann und Pastoe entwickelt und anlässlich der internationalen Möbelmesse Köln 97 vorgestellt. Die von Wogg produzierten Schränke werden seit 1.9.1997 weltweit durch Wogg vertrieben, ausser in den Benelux-Staaten, wo die Firma Pastoe verantwortlich ist.

Wogg 19 bietet sowohl im Arbeits- wie auch im Privatbereich viel Stauraum für Ordner, Kleingeräte, Bücher, Geschirr, Gläser, Flaschen, Schuhe, Kleider...

Das Ausgangsmodul ist ein Schrankelement mit den Massen: Breite 37 cm, Tiefe 37 cm, Höhe 200 cm. Das die Aussenseiten umlaufende Aluminiumprofil dient als Führung für den frei beweglichen Schieber. Der Schrank ist sowohl als Einzelelement wie auch als Doppel- und Dreierelement erhältlich.
WOGG AG, 5405 Baden-Dättwil

Trapez

RIBAG Licht AG
Kesslerstrasse 1
5037 Mühlten
T 062 737 90 10
F 062 737 90 18

Das dimmbare
Leuchtenprogramm
Trapez eröffnet
mit zahlreichen
Ausführungen und
Reflektoren
neue Lichtperspek-
tiven im Wohn-
und Objektbereich.

RIBAG Licht