

Werk-Material

Objektyp: **Group**

Zeitschrift: **Werk, Bauen + Wohnen**

Band (Jahr): **85 (1998)**

Heft 4: **Kitsch?**

PDF erstellt am: **12.07.2024**

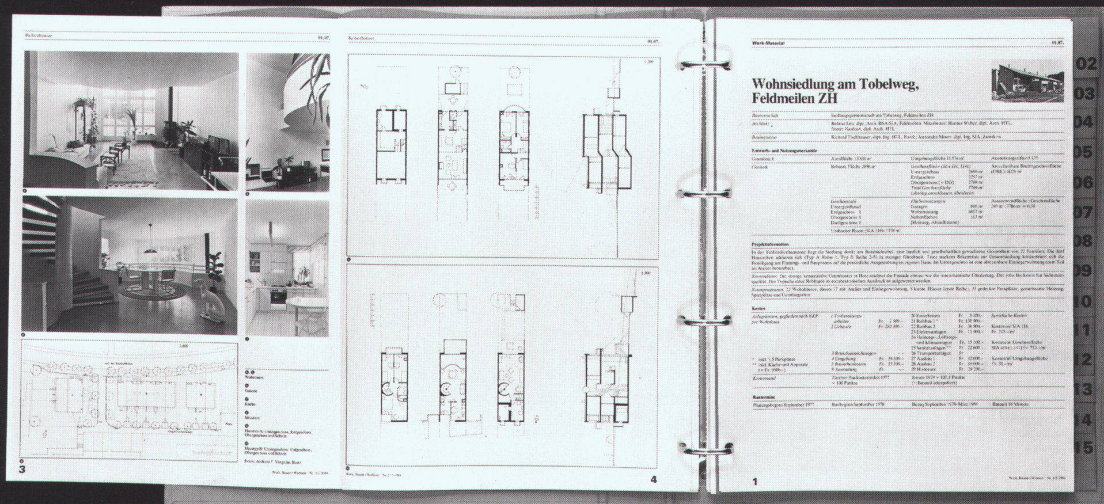
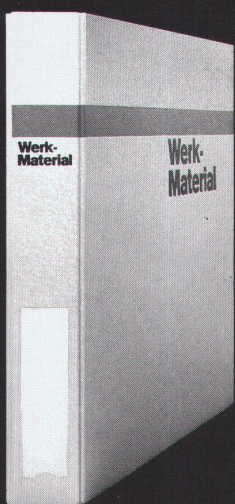
Nutzungsbedingungen

Die ETH-Bibliothek ist Anbieterin der digitalisierten Zeitschriften. Sie besitzt keine Urheberrechte an den Inhalten der Zeitschriften. Die Rechte liegen in der Regel bei den Herausgebern. Die auf der Plattform e-periodica veröffentlichten Dokumente stehen für nicht-kommerzielle Zwecke in Lehre und Forschung sowie für die private Nutzung frei zur Verfügung. Einzelne Dateien oder Ausdrucke aus diesem Angebot können zusammen mit diesen Nutzungsbedingungen und den korrekten Herkunftsbezeichnungen weitergegeben werden. Das Veröffentlichen von Bildern in Print- und Online-Publikationen ist nur mit vorheriger Genehmigung der Rechteinhaber erlaubt. Die systematische Speicherung von Teilen des elektronischen Angebots auf anderen Servern bedarf ebenfalls des schriftlichen Einverständnisses der Rechteinhaber.

Haftungsausschluss

Alle Angaben erfolgen ohne Gewähr für Vollständigkeit oder Richtigkeit. Es wird keine Haftung übernommen für Schäden durch die Verwendung von Informationen aus diesem Online-Angebot oder durch das Fehlen von Informationen. Dies gilt auch für Inhalte Dritter, die über dieses Angebot zugänglich sind.

Werk- Material



Werk-Material 10 Jahre 1983-1993

Dossier 1

01. Wohnen	01. Habitat
02. Mehrfamilienhäuser mit öffentlichem Ausbau	02. Maisons multifamiliales avec aménagement public
03. Mehrfamilienhäuser mit selbständigem Ausbau	03. Maisons multifamiliales sans aménagement public
04. Scharnhäuser	04. Maisons en terrasses
05. Ferienhäuser	05. Maisons de vacances
06. Einfamilienhäuser und Reihenhäuser	06. Maisons individuelles ou en rangées
07. Alleenhäuser	07. Types pour zones à caractère individuel
08. Kleiner und Jugendwohnraum	08. Types d'habitat et de jeunes
78 Beispiele	78 Exemples

Werk, Bauen + Wohnen

Werk-Material 10 Jahre 1983-1993

Dossier 2

09. Bildung und Fortbildung	09. Enseignement et recherche
10. Kindergärten	10. Ecoles maternelles
11. Primar- und Sekundarstufe	11. Ecoles primaires et secondaires
12. Berufsschulen	12. Ecoles professionnelles
13. Hochschulen, Gymnasien	13. Ecoles primaires supérieures, lycées
14. Berufshochschulen	14. Ecoles techniques supérieures
15. Hochschulen, Universitäten	15. Hautes écoles, universités
16. Bibliotheken	16. Bibliothèques
17. Schulversammlungen	17. Salles de gymnasiques
47 Beispiele	47 Exemples

Werk, Bauen + Wohnen

Werk-Material 10 Jahre 1983-1993

Dossier 3

18. Industrie und Gewerbe	18. Industrie et artisanat
19. Landwirtschaft	19. Agriculture
20. Handel und Versorgung	20. Commerce et administration
21. Justiz und Polizei	21. Justice et police
22. Verkehrsmittel	22. Infrastructures de transport
23. Mittelviertel	23. Quartiers médians
55 Beispiele	55 Exemples

Werk, Bauen + Wohnen

Werk-Material 10 Jahre 1983-1993

Dossier 4

24. Freizeit, Gesundheit	24. Loisirs, santé et sports
25. Kultur, Gesellschaft	25. Culture et société
26. Gastgewerbe, Fremdenverkehr	26. Tourisme et hôtellerie
27. Freizeit, Sport, Erholung	27. Loisirs, sports, détente
65 Beispiele	65 Exemples

Werk, Bauen + Wohnen

**Werk,
Bauen+
Wohnen**

Die Zeitschrift für Architektur, Städtebau, Umweltgestaltung
(inkl. Bautendokumentation Werk-Material)

- Ich bestelle ab Heft Nr. _____ ein Jahresabonnement von Werk, Bauen+Wohnen (10 Ausgaben)
 zum Abonnementspreis von Fr. 180.– (Ausland Fr. 190.–)
 zum Abonnementspreis für Student(innen) von Fr. 125.– (Ausland Fr. 135.–)
 inkl. 2% Mehrwertsteuer / inkl. Versandkosten

Adresse der Bestellerin / des Bestellers:

Name, Vorname: _____
 Beruf: _____
 Strasse, Nr.: _____
 PLZ, Ort: _____
 Student(innen): Studienzeit bis ca. _____ Ausbildungsort: _____

Adresse der Beschenkten / des Beschenkten:

Name, Vorname: _____
 Beruf: _____
 Strasse, Nr.: _____
 PLZ, Ort: _____
 Student(innen): Studienzeit bis ca. _____ Ausbildungsort: _____

**Werk,
Bauen+
Wohnen**

Revue d'architecture, d'urbanisme et d'environnement
(Werk-Material, la documentation sur le bâtiment compris)

- Je commande à partir du no. _____ un abonnement annuel de Werk, Bauen+Wohnen (10 éditions)
 au prix d'abonnement de Fr. 180.– (Fr. 190.– pour l'étranger)
 au prix d'abonnement pour étudiant(e)s de Fr. 125.– (Fr. 135.– pour l'étranger)
 inclu la TVA de 2% / frais d'envoi y compris

Adresse du donneur:

Nom, prénom: _____
 Profession: _____
 Rue, no.: _____
 Code postal, localité: _____
 Pour les étudiant(e)s: Fin des études vers le: _____ Lieu de formation: _____

Adresse du bénéficiaire:

Nom, prénom: _____
 Profession: _____
 Rue, no.: _____
 Code postal, localité: _____
 Pour les étudiant(e)s: Fin des études vers le: _____ Lieu de formation: _____

Bestellkarte für Werk-Material

Abonnenten von **Werk, Bauen+Wohnen** können bestellen:

- Werk-Material-Zusatzabonnement**
 Jahresabonnement für die zusätzliche Lieferung aller erscheinenden
 Werk-Material-Dokumentationen, inkl. Jahresverzeichnis, in zwei Lieferungen Fr. 80.–
- Werk-Material-Sonderdrucke**
 Nachlieferung aller 1982 bis Dez. 1997 erschienenen Werk-Material-Dokumentationen
 (ca. 300 Objekte) Fr. 600.–
- Nachlieferung vollständiger Werk-Material-Jahrgänge** (ca. 25 Objekte)
 Expl. Jahre _____ / _____ / _____ Fr. 120.–
- Einzelne Werk-Material-Dokumentationen**
 Expl. Werk-Material, Nr. _____, WBW-Nr. _____
 Objekt _____ Fr. 10.–/Expl.
- Werk-Material-Sammelordner**
 Sammelordner Werk-Material mit Register und Jahresverzeichnissen Fr. 50.–
 Sammelordner Werk-Material ohne Register Fr. 35.–
 Register separat Fr. 25.–
- Dossiers 15 Jahre Werk-Material**
 Wohnen, Altersheime (100 Beispiele) Fr. 170.–
 Bildung und Forschung (60 Beispiele) Fr. 120.–
 Industrie und Gewerbe, Handel+Verwaltung, Justiz, Verkehr (50 Beispiele) Fr. 100.–
 Kultur und Geselligkeit, Kultus, Gesundheit und Fürsorge, Gastgewerbe,
 Freizeit und Sport (50 Beispiele) Fr. 100.–
 inkl. 2% Mehrwertsteuer,
 exkl. Versandkosten

Verlag Werk AG, Keltenstr. 45, CH-8044 Zürich, Tel. 01/252 28 52, Fax 01/261 93 37

Bulletin de commande pour Werk-Material

Les abonnés à **Werk, Bauen+Wohnen** peuvent commander:

- Abonnement supplémentaire Werk-Material**
 Abonnement annuel pour la livraison supplémentaire de toutes les documenta-
 tions Werk-Material publiées, incl. registre annuel, en deux livraisons Fr. 80.–
- Werk-Material, tirés à part**
 Envoi de toutes les documentations Werk-Material parues dès 1982
 jusqu'en 1997 (ca. 300 objets) Fr. 600.–
- Envoi de toutes les documentations parues pendant une année** (ca. 25 objets)
 Expl. année _____ / _____ / _____ Fr. 120.–
- Documentations Werk-Material séparées**
 Expl. Werk-Material no. _____, WBW no. _____
 objet _____ Fr. 10.–/Expl.
- Classeur Werk-Material**
 Classeur Werk-Material avec registre et répertoires annuels Fr. 50.–
 Classeur Werk-Material sans registre Fr. 35.–
 Registre séparé Fr. 25.–
- Dossiers 15 ans Werk-Material**
 Habitat, foyers pour personnes âgées (100 objets) Fr. 170.–
 Enseignement et recherche (60 objets) Fr. 120.–
 Industrie et artisanat, commerce et administration, justice, transport (50 objets) Fr. 100.–
 Culture et lieux publics, cultes, hôpitaux et foyers, tourisme, loisirs
 et sports (50 objets) Fr. 100.–
 Inclu la TVA de 2%,
 frais d'envoi non compris

Editions Œuvre SA, Keltenstr. 45, CH-8044 Zurich, tél. 01/252 28 52, fax 01/261 93 37

Bestellkarte
für Bücher aus dem **Werk Verlag**

- Schweizer Architekturführer 1920–1990/95**
 Band 1 Nordost- und Zentralschweiz (Fr. 69.–)* Fr. 78.–
 Band 2 Nordwestschweiz, Jura, Mittelland (Fr. 69.–)* Fr. 78.–
 Band 3 Westschweiz, Wallis, Tessin (Fr. 69.–)* Fr. 78.–
 Gesamtausgabe: 3 Bände in Schuber (Fr. 210.–)* Fr. 230.–
 Schuber leer für 3 Bände Fr. 10.–
 *(Vorzugspreis für Mitglieder der Fachverbände BSA, SIA, FSAI)
- H. Ineichen, T. Zanoni:
Luzerner Architekten Fr. 78.–
 Architektur und Städtebau im Kanton Luzern 1920–1960
- R. Obrist, S. Semadeni, D. Giovanoli
Construir / Bauen / Costruire 1830–1980 Fr. 64.–
 Val Müstair, Engiadina bassa, Oberengadin, Val Bregaglia, Valle di Poschiavo
- Bauforum Zug
Zuger Bautenführer Fr. 30.–
 70 Jahre Bauen im Kanton Zug 1920–1990
- Construire la ville sur la ville
Europan 4 Die Stadt über der Stadt bauen Fr. 48.–
 Projekte für Basel, Biasca, Dietikon, Lausanne, Neuchâtel, Sofia
 inkl. 2% Mehrwertsteuer,
 exkl. Versandkosten

Verlag Werk AG, Keltenstrasse 45, CH-8044 Zürich, Tel. 01/252 28 52, Fax 01/261 93 37

Bulletin de commande
pour des livres de **Editions Œuvre SA**

- Guide d'architecture suisse 1920–1990/95**
 Volume 1 Centre et nord-est de la Suisse (Fr. 69.–)* Fr. 78.–
 Volume 2 Nord-ouest de la Suisse, Plateau et Jura (Fr. 69.–)* Fr. 78.–
 Volume 3 Suisse romande, Valais, Tessin (Fr. 69.–)* Fr. 78.–
 Edition complète: 3 volumes sous coffret (Fr. 210.–)* Fr. 230.–
 Coffret vide pour 3 volumes Fr. 10.–
 *(Prix spécial pour membres des associations FAS, SIA, FSAI)
- H. Ineichen, T. Zanoni:
Luzerner Architekten Fr. 78.–
 Architektur und Städtebau im Kanton Luzern 1920–1960
- R. Obrist, S. Semadeni, D. Giovanoli
Construir / Bauen / Costruire 1830–1980 Fr. 64.–
 Val Müstair, Engiadina bassa, Oberengadin, Val Bregaglia, Valle di Poschiavo
- Bauforum Zug
Zuger Bautenführer Fr. 30.–
 70 Jahre Bauen im Kanton Zug 1920–1990
- Construire la ville sur la ville
Europan 4 Die Stadt über der Stadt bauen Fr. 48.–
 Projekte für Basel, Biasca, Dietikon, Lausanne, Neuchâtel, Sofia
 Inclu la TVA de 2%,
 frais d'envoi non compris

Editions Œuvre SA, Keltenstrasse 45, CH-8044 Zurich, tél. 01/252 28 52, fax 01/261 93 37

Bitte
frankieren

affranchir
s.v.p.

Name, Vorname / Nom, prénom _____

Strasse, Nr. / Rue, no. _____

PLZ, Ort / Code postal, localit  _____

Datum / Date _____

Unterschrift / Signature _____

Mitglied / membre BSA/FAS SIA FSAI

Werk, Bauen+Wohnen
Abonentendienst
Zollikofer AG
F rstenlandstrasse 122
9001 St.Gallen

Bitte
frankieren

affranchir
s.v.p.

Name, Vorname / Nom, pr nom _____

Strasse, Nr. / Rue, no. _____

PLZ, Ort / Code postal, localit  _____

Datum / Date _____

Unterschrift / Signature _____

Verlag Werk AG
Sekretariat
Keltenstrasse 45
8044 Z rich

Bitte
frankieren

affranchir
s.v.p.

Name, Vorname / Nom, pr nom _____

Strasse, Nr. / Rue, no. _____

PLZ, Ort / Code postal, localit  _____

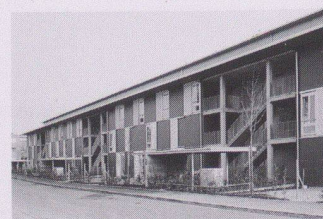
Datum / Date _____

Unterschrift / Signature _____

Mitglied / membre BSA/FAS SIA FSAI

Verlag Werk AG
Sekretariat
Keltenstrasse 45
8044 Z rich

Wohnüberbauung Hurdacker Dübendorf ZH



Standort	8600 Dübendorf, Hurdackerstrasse 10–82
Bauherrschaft	Kilindra AG, Bahnhofstrasse 45, 8021 Zürich
Architekt	Werner Egli und Hans Rohr, Architekten BSA SIA, Baden-Dättwil Mitarbeit: Markus Bircher, Verena Brändli, Urs Stierli
Bauingenieur	Andrin Urech, Zürich
Spezialisten	Waldhauser Haustechnik, Münchenstein; Ingenieurbüro Bösch AG, Aarau; Eglin Elektro AG, Baden; Holzbau: Rupli Holzbau Technik, Hallau; Bauphysiker: Wichser Akustik+Bauphysik AG, Dübendorf

Projektinformation

Zu Beginn der Planung lagen klare Vorgaben der Bauherrschaft vor. Eine kostengünstige Miet-Wohnüberbauung ohne Luxus und Prestige, von guter architektonischer und konstruktiver Qualität, dauerhaft und mit geringen Unterhaltskosten, sollte entstehen. Erste Überlegungen zur Marktsituation führten zum Vorschlag, die möglichen Geschosshöhen nicht voll zu nutzen, sondern eine niedrige, aus Reihenhäusern und einem Mehrfamilienhaus bestehende Überbauung (Siedlung) vorzuschlagen. Mögliche Konstruktionen und Bauabläufe wurden geprüft und vorurteilslos hinterfragt. Unter frühzeitiger Mithilfe verschiedener am Bauprozess

beteiligter Fachleute konnten neue Impulse verarbeitet und der Bauherrschaft schon im Vorprojektstadium zur Begutachtung und zum Entscheid vorgelegt werden.

Der gewählte Grundrisstyp kann aufgrund gleicher Masse und Elemente zur Maisonette- oder Geschosswohnung kombiniert und so im Reihen- und Mehrfamilienhaus eingesetzt werden. Pragmatische Konstruktionen, primär Kostenüberlegungen folgend, führten zur einfachen Rohbaustruktur, zur Vorfabrikation der Bäder, Treppen und Fassaden. Diese Massnahmen führten dank paralleler Fertigung zur kurzen Bauzeit.

Grundmengen nach SIA 416 (1993) SN 504 416

Grundstück:	Grundstücksfläche	GSF	8 495 m ²
	Gebäudegrundfläche	GGF	2 603 m ²
	Umgebungsfläche	UF	5 892 m ²
Bruttogeschossfläche	BGF	6 496 m ²	
	Ausnutzungsziffer (BGF:GSF)	AZ	0.76
Rauminhalt SIA 116		32 005 m ³	
	Gebäudevolumen	GV	29 590 m ³

Gebäude:	Geschosshöhe	1 UG, 1 EG, 2 OG, 1 DG	
	Geschossflächen GF	UG	3 556 m ²
		EG	2 494 m ²
		OG	3 465 m ²
		DG	627 m ²
GF Total		10 142 m ²	
Aussengeschossfläche	AGF	472 m ²	
Nutzflächen NF	Wohnen	7 128 m ²	
	Tiefgarage	1 478 m ²	
	Parkplätze	68	

Raumprogramm

22 zweigeschossige 4½-Zimmer-Reiheneinfamilienhäuser, gegliedert in 4 Reihen mit 5 oder 6 Häusern.

1 Mehrfamilienhaus mit 6 3½-Zimmer-Wohnungen und 24 4½-Zimmer-Wohnungen (davon 18 zweigeschossige).
Unterirdische Einstellhalle für 68 PW.

Konstruktion

Schottenwände in Kalksandsteinmauerwerk, Industrie-Sicht, Decken in Beton, Fassadenelemente in Holzrahmenkonstruktion, zweiseitig verkleidet, mit Zellulose gedämmt, grossformatige hinterlüftete Faserzementplatten als Wetterhaut. Vordächer und Bal-

konschicht aus dreischichtigen Holzelementplatten. Die Flachdächer sind intensiv begrünt. Vorfabrizierte Sanitärzellen. Jede Wohnung ist mit einer autonomen Gasheizung mit Radiatoren ausgerüstet.

Anlagekosten nach BKP (1997) SN 506 500

1	Vorbereitungsarbeiten	Fr.	94 400.–
2	Gebäude	Fr.	10 566 800.–
3	Betriebseinrichtungen	Fr.	
4	Umgebung	Fr.	994 100.–
5	Baunebenkosten	Fr.	1 023 400.–
6		Fr.	
7		Fr.	
8		Fr.	
9	Ausstattung	Fr.	100 200.–
1–9	Anlagekosten total	Fr.	12 778 900.–

(Baukosten ab 1995: 6,5% MWSt. inkl.)

2	Gebäude	Fr.	196 900.–
20	Baugrube	Fr.	4 530 900.–
21	Rohbau 1	Fr.	751 000.–
22	Rohbau 2	Fr.	372 700.–
23	Elektroanlagen	Fr.	599 400.–
24	Heizungs-, Lüftungs-, Klimaanlage	Fr.	1 513 400.–
25	Sanitäranlagen	Fr.	
26	Transportanlagen	Fr.	
27	Ausbau 1	Fr.	421 800.–
28	Ausbau 2	Fr.	782 100.–
29	Honorare	Fr.	1 398 600.–

Kennwerte Gebäudekosten

1	Gebäudekosten BKP 2/m ³ SIA 116	Fr.	330.–
2	Gebäudekosten BKP 2/m ³ GV SIA 416	Fr.	357.–
3	Gebäudekosten BKP 2/m ² GF SIA 416	Fr.	1 042.–
4	Kosten BKP 4/m ² UF SIA 416	Fr.	168.–
5	Kostenstand nach Zürcher Baukostenindex (10/1988 = 100)	4/97	112.0 P.

Bautermine

Planungsbeginn	August 1994
Baubeginn	November 1996
Bezug	September 1997
Bauzeit	11 Monate



1



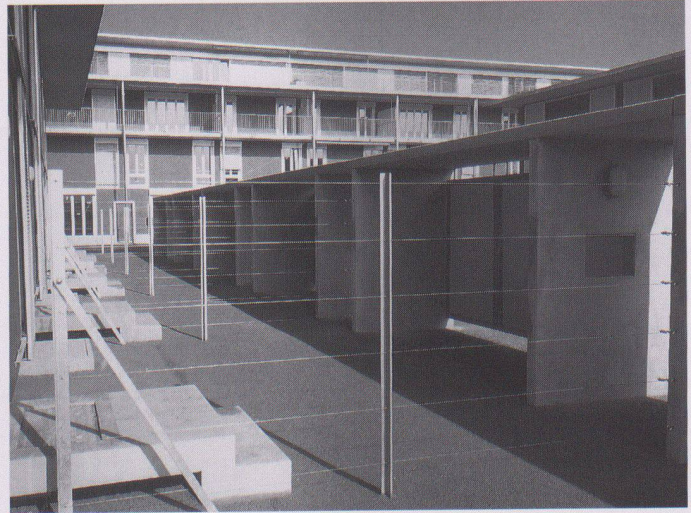
2



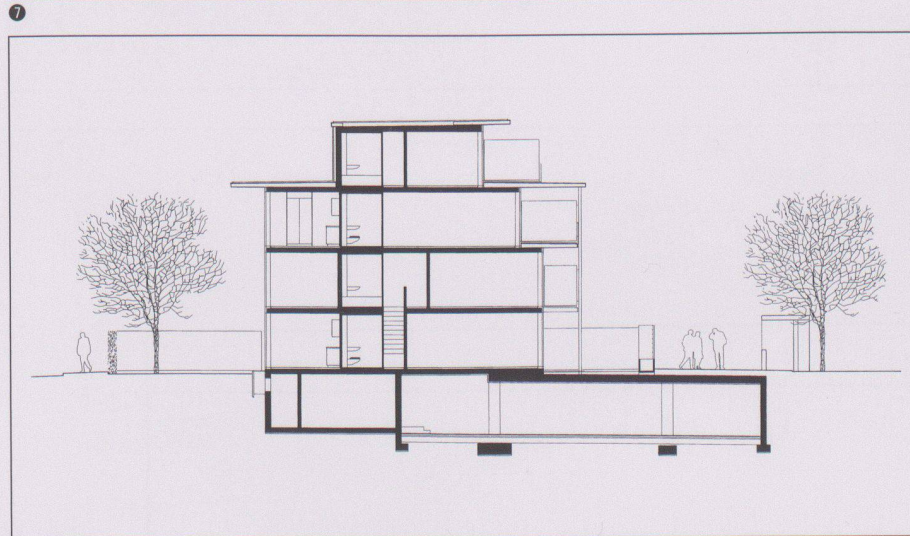
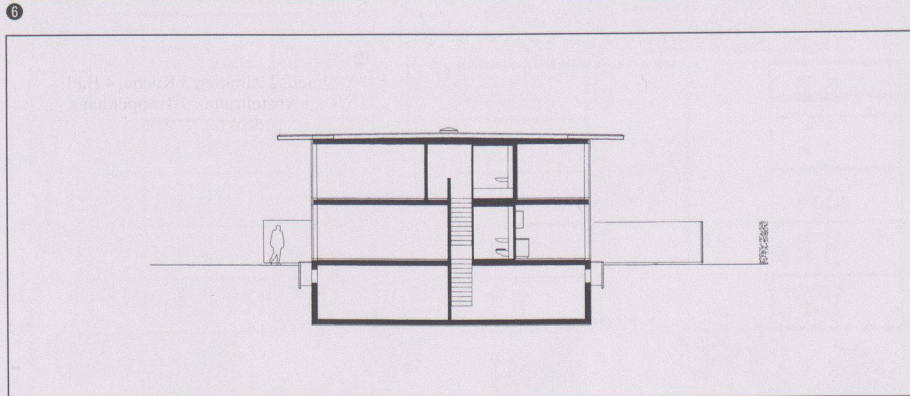
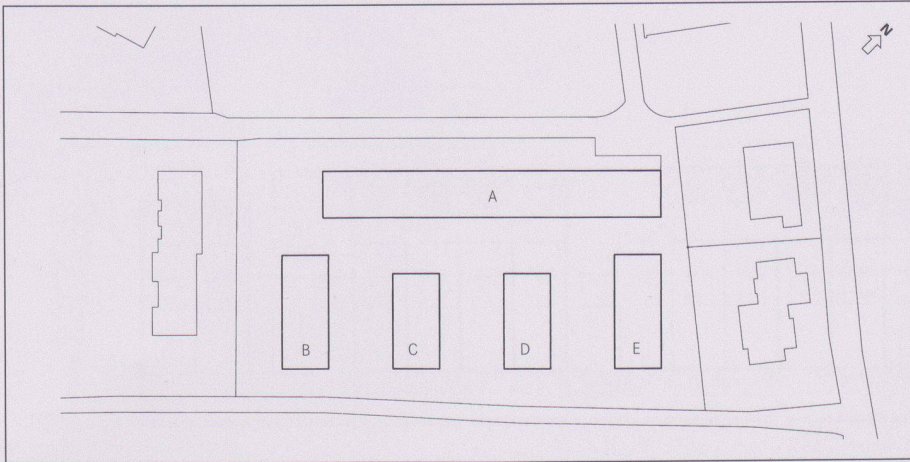
3



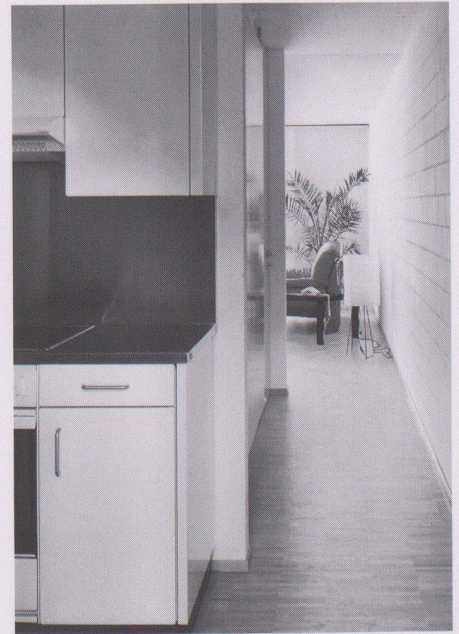
4



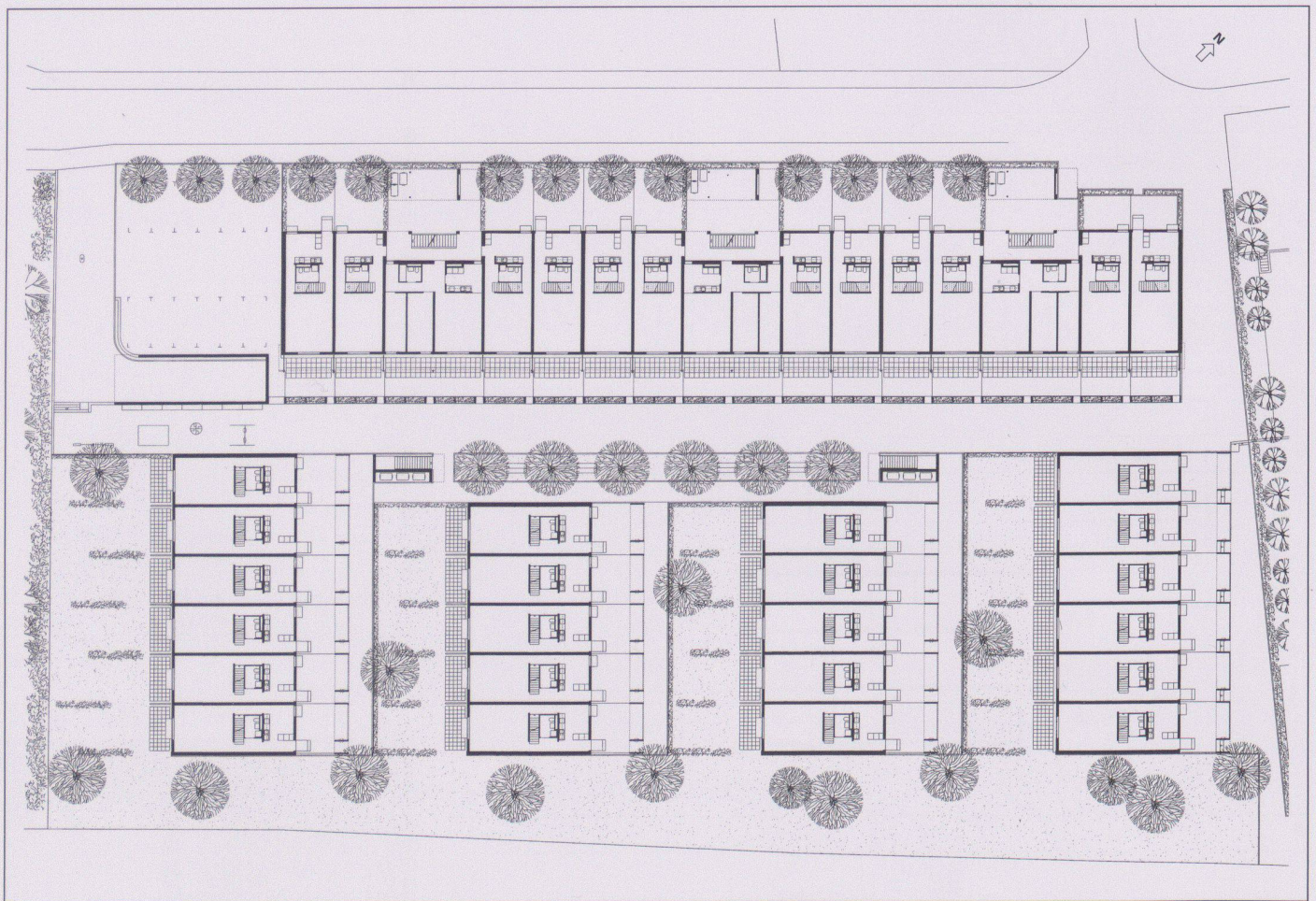
5



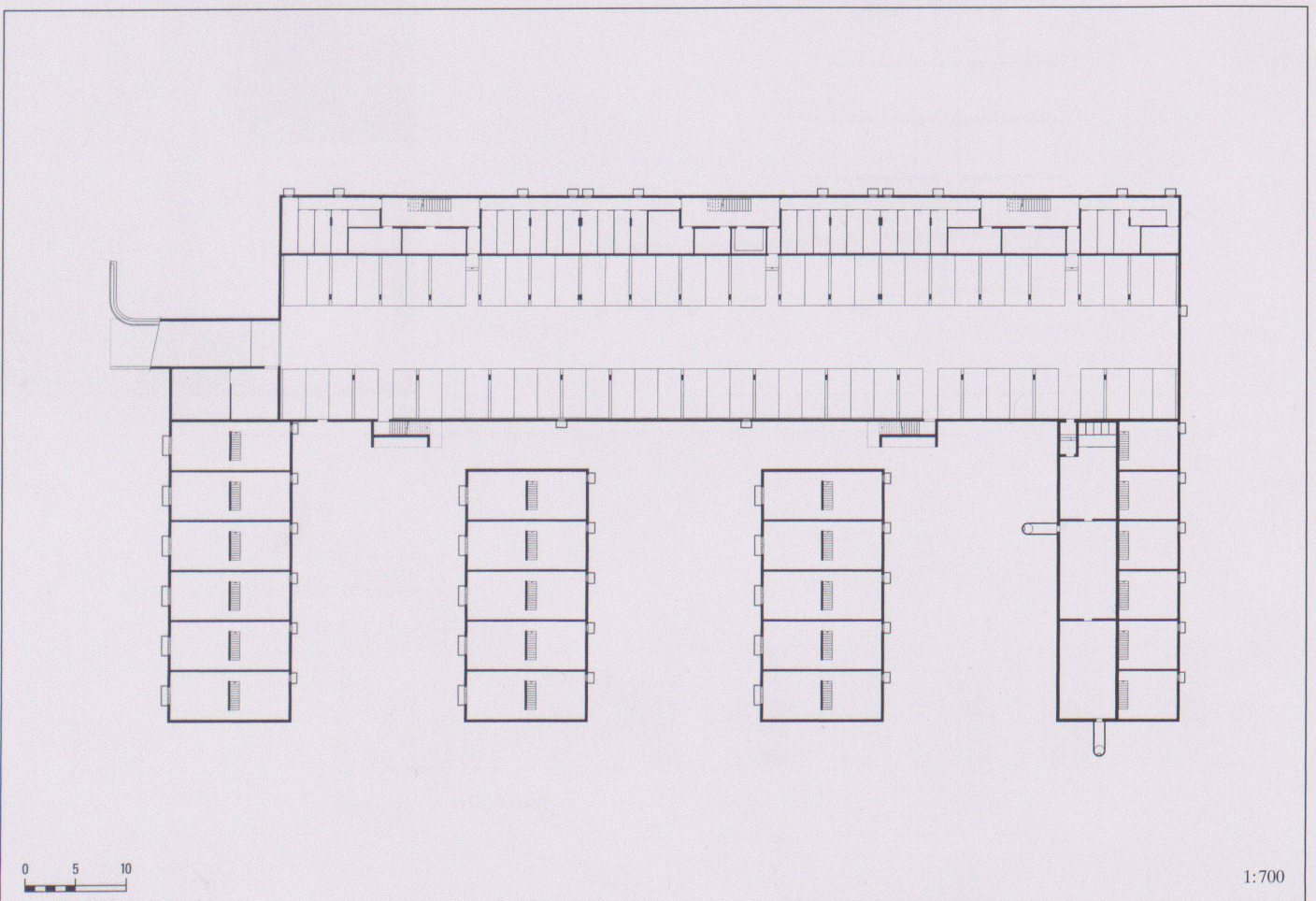
- 1 Ansicht von Süden
- 2 Interne Erschliessungszone
- 3 Ansicht Hurdackerstrasse
- 4 Aussenraum zwischen Reihenhäusern
- 5 Zugangshöfe Reihenhäuser
Foto: Markus Bircher
- 6 Situation
- 8 Querschnitt Haus B
- 7 Querschnitt Haus A
- 9 Durchgang Küche-Wohnraum
- 10 Nordostfassaden Haus E und Haus A
Fotos: Heinrich Helfenstein, Zürich



1:333

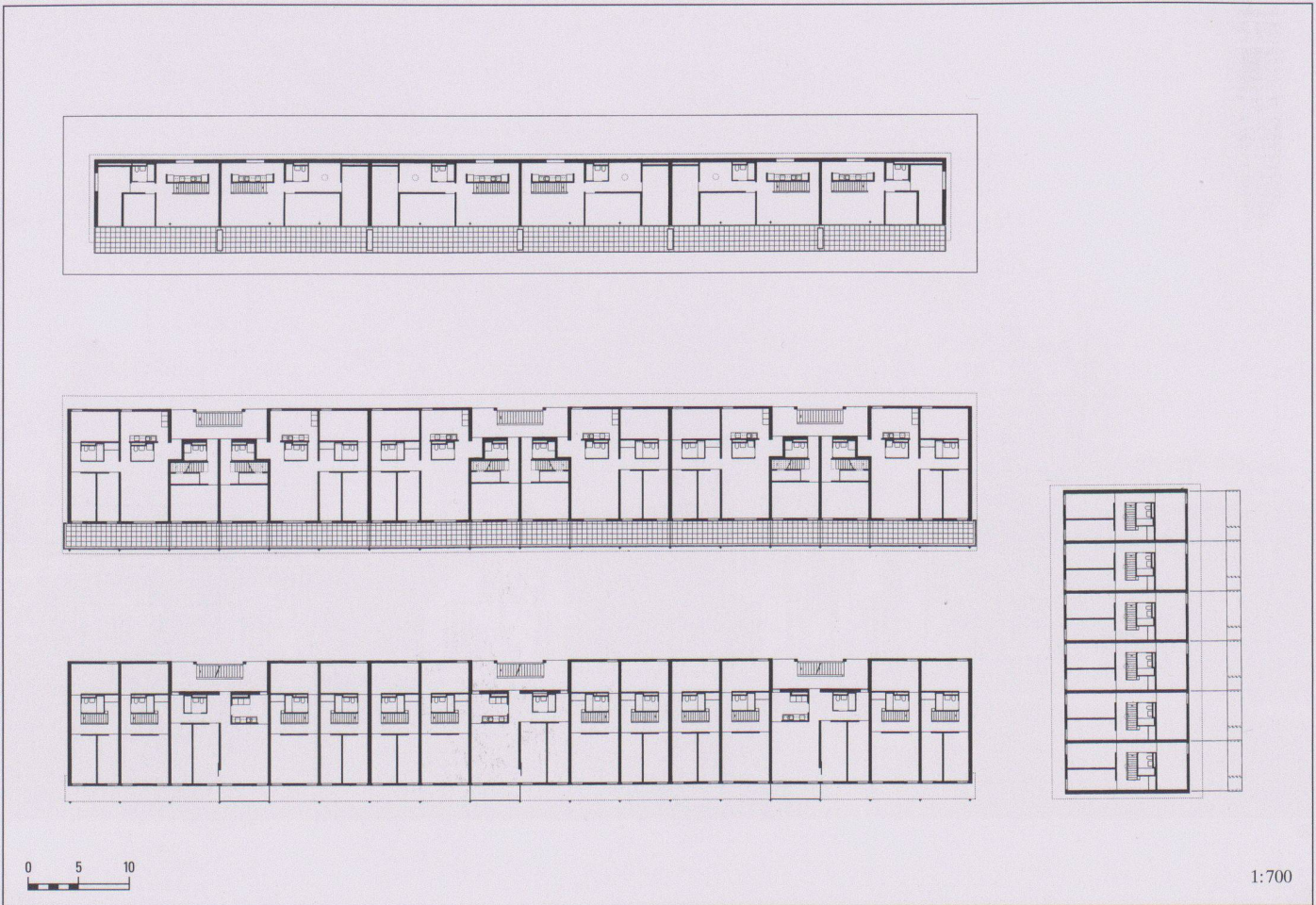


1

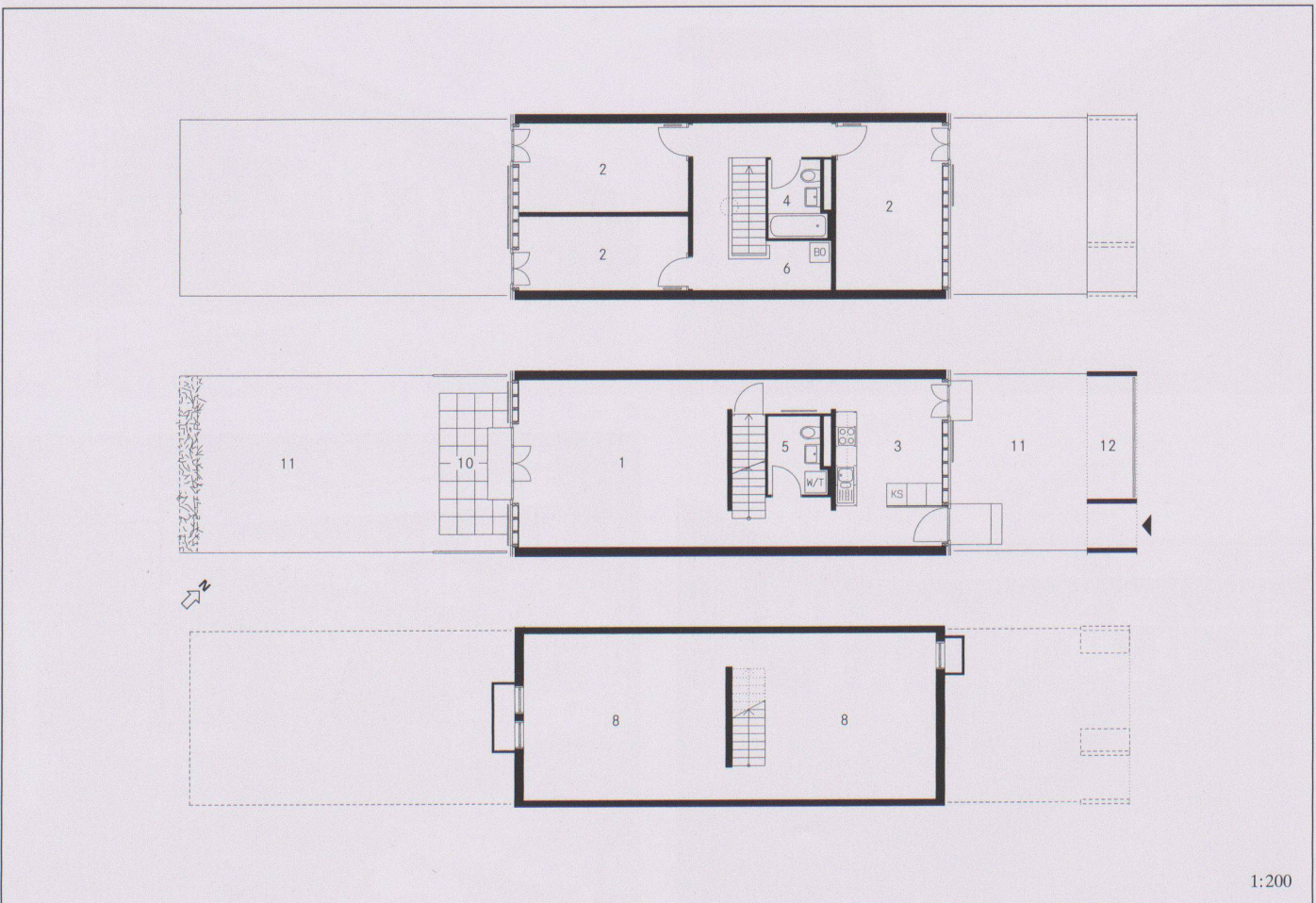


1:700

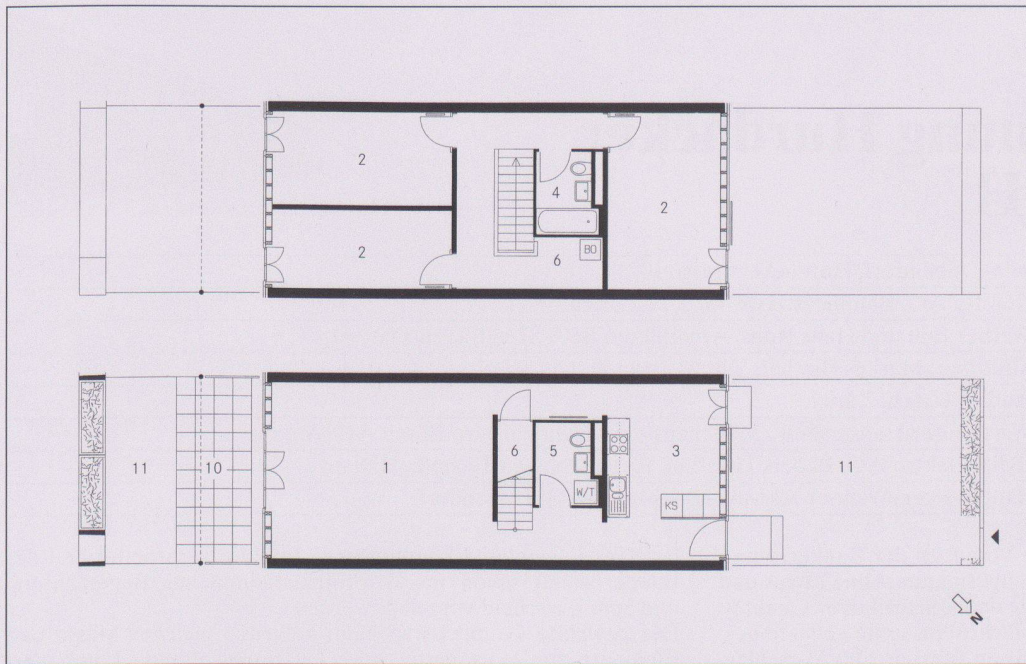
12



18

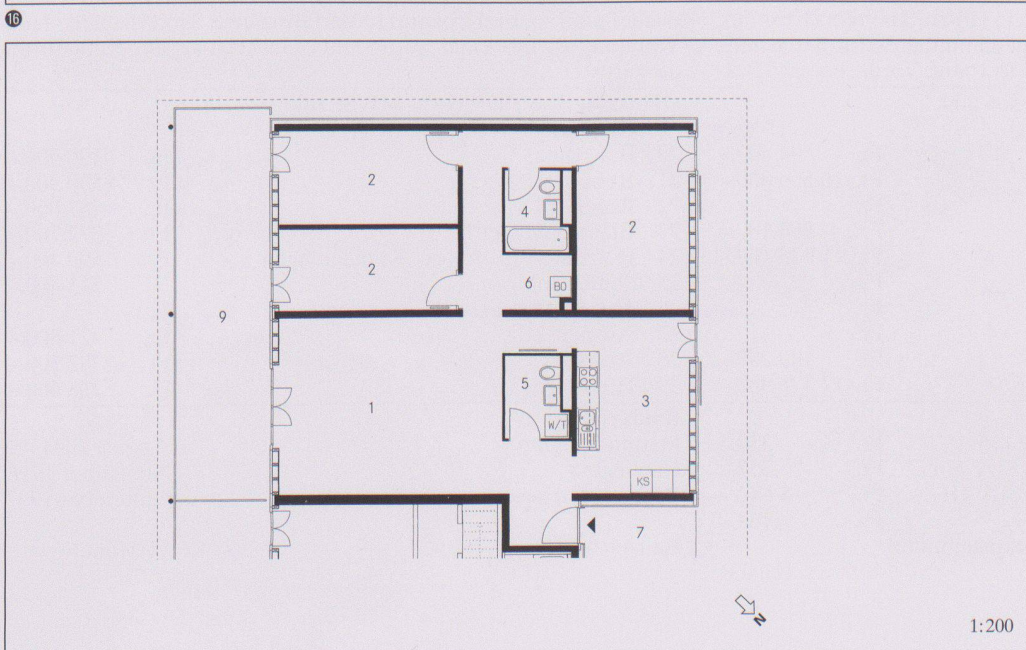
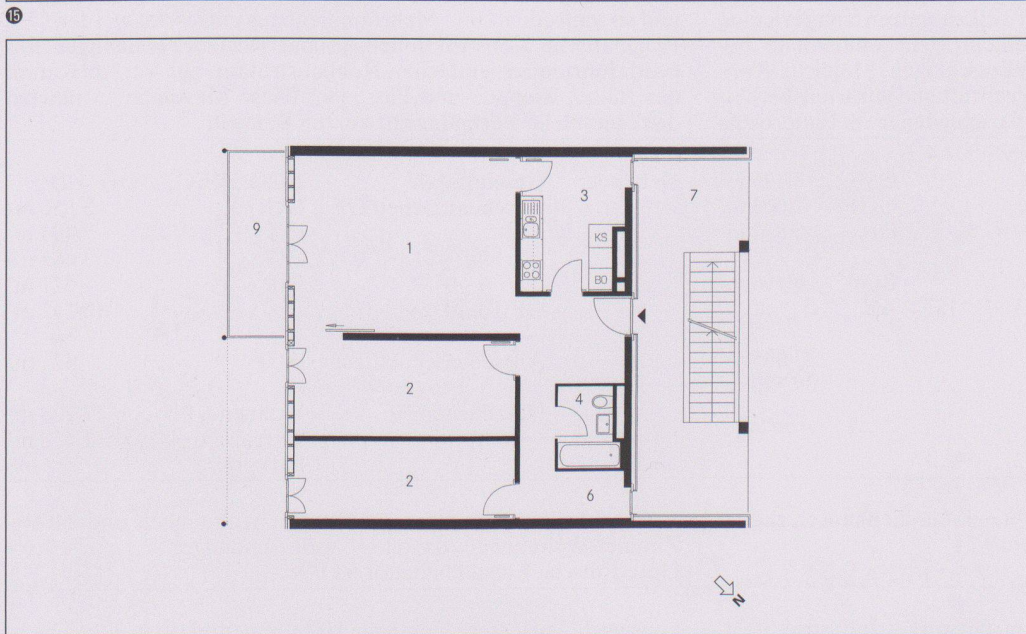


18



- 11 Erdgeschoss
- 12 Untergeschoss
- 13 Haus A 3., 2. und 1. Obergeschoss; Haus B 1. Obergeschoss
- 14 Grundriss 4 1/2-Zimmer-Reiheneinfamilienhaus
- 15 Grundrisse 4 1/2-Zimmer-Maisonette-Wohnung
- 16 Grundriss 3 1/2-Zimmer-Wohnung
- 17 Grundriss 4 1/2-Zimmer-Wohnung

14-17
 1 Wohnen, 2 Zimmer, 3 Küche, 4 Bad, 5 WC, 6 Abstellraum, 7 Treppenhaus, 8 Keller, 9 gedeckter Balkon, 10 gedeckter Sitzplatz, 11 Garten/Hof, 12 gedeckter Unterstand



Wohnüberbauung Bohnstaudenzelg, Thun BE



Standort	3600 Thun, Bubenbergstrasse
Bauherrschaft	Berinträ AG, Zürich
Totalunternehmer	Frutiger AG, Generalunternehmung, Thun
Planung	Burckardt + Partner AG, Bern
Bauingenieur	Schwarz + Van Helvoirt AG, Thun
Spezialisten	Elektroplanung: Bering AG, Thun; Heizungs-, Lüftungs-, Sanitärplanung: ITG, Bern; Bauphysik: IBE Institut Bau und Energie AG, Bern

Projektinformation

Die Überbauung besteht aus 2 Mehrfamilienhäusern, realisiert aus einem Totalunternehmerwettbewerb mit vorgegebenem Wirtschaftlichkeitsziel. Die Wohnhäuser liegen an der Peripherie der Stadt Thun in einem Neubauquartier. Die beiden parallel gestellten Baukörper enthalten vor allem Wohnungen im Maisonette-Konzept.

Über 6 Geschosse sind jeweils 3 Duplexwohnungen mit Wohnen/Wohnen, Schlafen/Schlafen abwechselnd übereinander angeord-

net. Die Wohnungen sind über einen Lift, eine Nottreppe und 3 Laubengänge pro Block erschlossen.

Untere Maisonette-Reihen mit Sitzplätzen und Gartenanteilen. Mittlere Reihen mit Balkonen. Oberste Reihen mit gedeckten, privaten Aussenplätzen auf dem Flachdach.

Keine Einstellhalle, nur 112 oberirdische Autoabstellplätze. 165 Veloabstellplätze.

Grundmengen nach SIA 416 (1993) SN 504 416

Grundstück:	Grundstücksfläche	GSF	10 762 m ²	Gebäude:	Geschosszahl	1 UG, 1 EG, 5 OG	
	Gebäudegrundfläche	GGF	1 610 m ²		Geschossflächen GF	UG	1 639 m ²
	Umgebungsfläche	UF	9 152 m ²			EG	1 596 m ²
						OG	8 511 m ²
	Bruttogeschossfläche	BGF	10 107 m ²		GF Total		11 746 m ²
	Ausnutzungsziffer (BGF:GSF)	AZ	0,94		Aussengeschossfläche	AGF	1 082 m ²
	Rauminhalt SIA 116		34 063 m ³		Nutzflächen NF	Wohnen	7 941 m ²
	Gebäudevolumen	GV	32 060 m ³				

Raumprogramm

Die Überbauung besteht aus 2 Mehrfamilienhäusern mit total 96 Mietwohnungen.

12 × 5½-NWF à 107 m²

30 × 4½-NWF à 90 m²

42 × 3½-NWF à 77 m²

12 × 2½-NWF à 50 m²

Ausser den 2½-Zimmer-Wohnungen sind alle als Maisonette-Wohnungen konzipiert.

UG	Keller, Technik, Waschen	
EG	Wohnen	Wohneinheit 1
1. OG	Schlafen	
2. OG	Schlafen	Wohneinheit 2
3. OG	Wohnen	
4. OG	Wohnen	
5. OG	Schlafen	Wohneinheit 3
DG	Dachterrassen	

Konstruktion

Massivbauweise Zweischalenmauerwerk (12,5/8/12,5 cm), aussen und innen verputzt. Flachdach: teilweise begehbar, Bitumenbasis, Wärmedämmung 120 mm. Stahlbetondecken: 20 cm, roh, gestrichen. Wohnungs- und Treppenhauswände: zweischalig, massiv. Holzfenster: gestrichen. Rafflamellenstoren: 80 mm. Pro Block eine Heizzentrale mit Gasbrenner. Radiatorenheizung, Wärme-

messung mechanisch pro Wohnung ablesbar. Innenausbau: einfacher Standard. Alle sanitären Apparate weiss. Keramische Beläge Nasszellen: türhoch. Interne Treppen: Beton mit Textilbelag. Übrige Bodenbeläge: Linoleum oder textiler Bodenbelag nach Wunsch der Mieter. Küchen: Fronten und Abdeckung kunstharzbelegt.

Anlagekosten nach BKP (1997) SN 506 500

1	Vorbereitungsarbeiten	Fr.		20	Baugrube	Fr.	
2	Gebäude	Fr.	14 763 000.-	21	Rohbau 1	Fr.	5 652 016.-
3	Betriebseinrichtungen	Fr.		22	Rohbau 2	Fr.	1 792 953.-
4	Umgebung	Fr.	764 000.-	23	Elektroanlagen	Fr.	648 203.-
5	Baunebenkosten (exkl. Finanzierungskredit)	Fr.	658 000.-	24	Heizungs-, Lüftungs-, Klimaanlage	Fr.	821 049.-
6		Fr.		25	Sanitäranlagen	Fr.	1 527 569.-
7		Fr.		26	Transportanlagen	Fr.	86 345.-
8		Fr.		27	Ausbau 1	Fr.	1 451 487.-
9	Ausstattung	Fr.		28	Ausbau 2	Fr.	1 408 014.-
1-9	Anlagekosten total	Fr.	16 185 000.-	29	Honorare	Fr.	1 375 364.-

(Baukosten ab 1995: 6,5% MWSt. inkl.)

Kenntwerte Gebäudekosten

1	Gebäudekosten BKP 2/m ³ SIA 116	Fr.	433.-	Bautermine	
2	Gebäudekosten BKP 2/m ³ GV SIA 416	Fr.	461.-	Wettbewerb	August 1993
3	Gebäudekosten BKP 2/m ² GF SIA 416	Fr.	1 257.-	Baueingabe	Juli 1994
4	Kosten BKP 4/m ² UF SIA 416	Fr.	83.-	Baubeginn	Februar 1995
5	Kostenstand nach Zürcher Baukostenindex (10/1988 = 100)	10/95	114.3 P.	Bauübergabe	März 1996
				Bauzeit	13 Monate

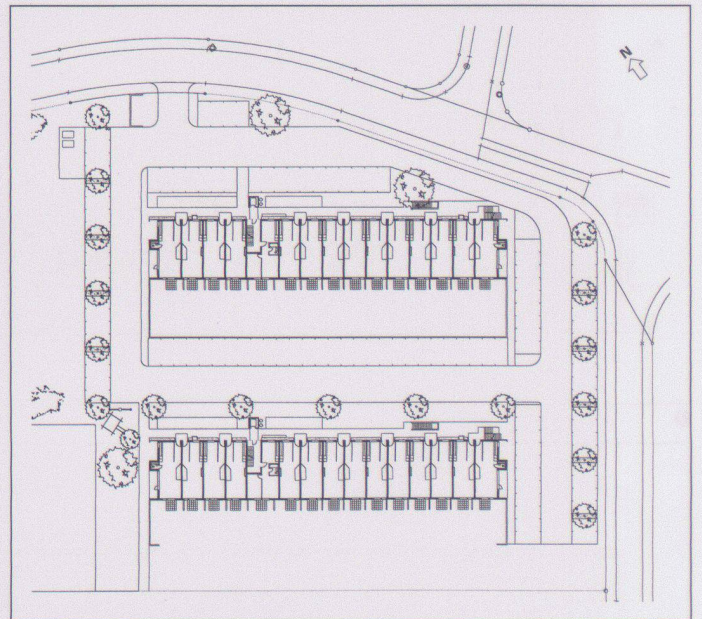


1



2

2



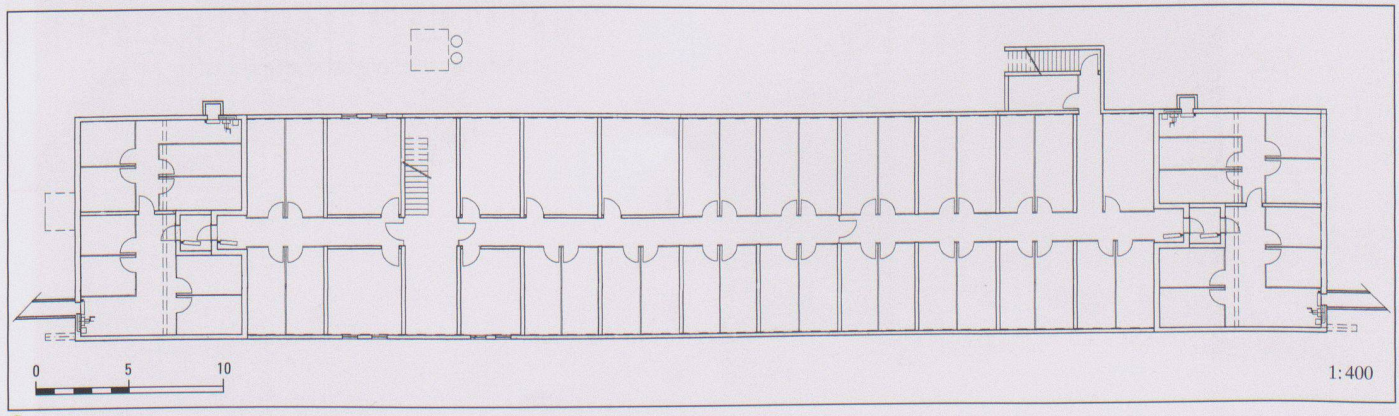
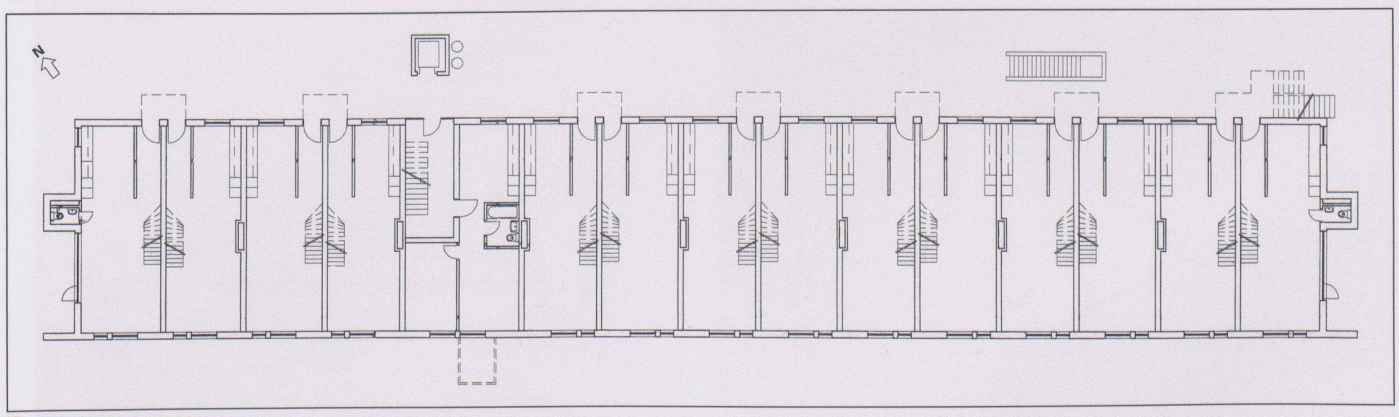
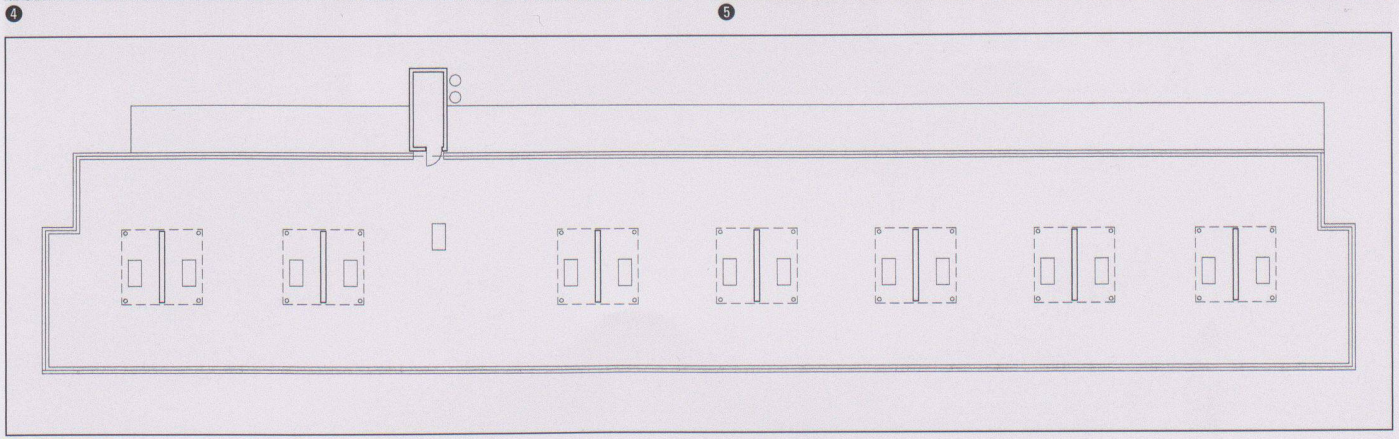
3

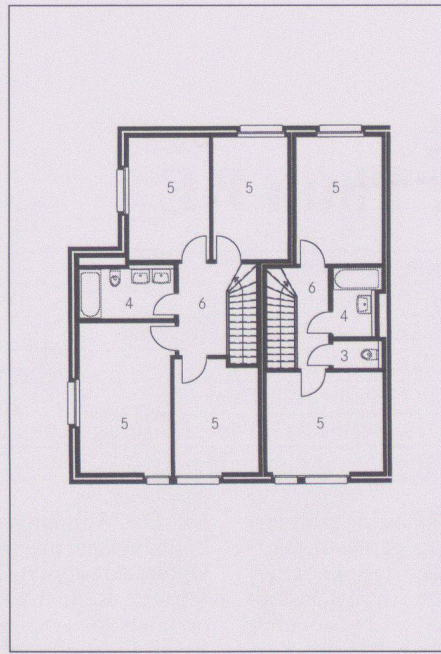
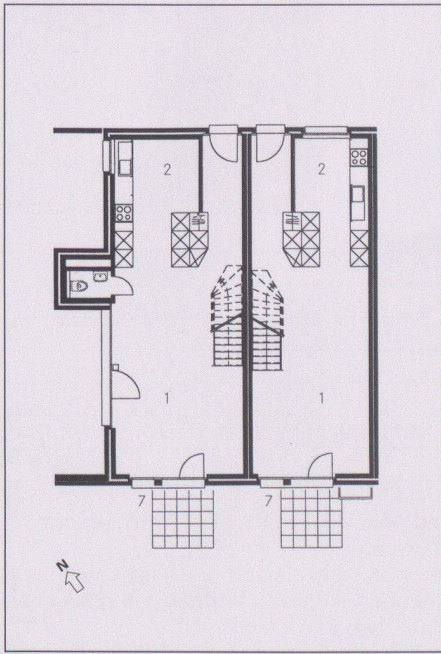
1 Ansicht von Westen

2 Ostseite mit Erschliessungsturm

3 Situation

Fotos: Hans Baumann





- ④ Westseite, Kinderspielplatz
- ⑤ Hauszugang
- ⑥ Dachgeschoss
- ⑦ Erdgeschoss
- ⑧ Untergeschoss
- ⑨ Grundriss Erdgeschoss 5½- und 3½-Zimmer-Wohnung
- ⑩ Grundriss Obergeschoss 5½- und 3½-Zimmer-Wohnung
- ⑪ Schnitt
- ⑨ – ⑪ 1 Wohnen, 2 Küche, 3 WC, 4 Bad/WC, 5 Zimmer, 6 Vorraum, 7 Balkon/Terrasse/Sitzplatz, 8 Keller
- ⑫ Nordfassade

