

Objektyp: **Advertising**

Zeitschrift: **Werk, Bauen + Wohnen**

Band (Jahr): **85 (1998)**

Heft 4: **Kitsch?**

PDF erstellt am: **08.08.2024**

### **Nutzungsbedingungen**

Die ETH-Bibliothek ist Anbieterin der digitalisierten Zeitschriften. Sie besitzt keine Urheberrechte an den Inhalten der Zeitschriften. Die Rechte liegen in der Regel bei den Herausgebern. Die auf der Plattform e-periodica veröffentlichten Dokumente stehen für nicht-kommerzielle Zwecke in Lehre und Forschung sowie für die private Nutzung frei zur Verfügung. Einzelne Dateien oder Ausdrucke aus diesem Angebot können zusammen mit diesen Nutzungsbedingungen und den korrekten Herkunftsbezeichnungen weitergegeben werden. Das Veröffentlichen von Bildern in Print- und Online-Publikationen ist nur mit vorheriger Genehmigung der Rechteinhaber erlaubt. Die systematische Speicherung von Teilen des elektronischen Angebots auf anderen Servern bedarf ebenfalls des schriftlichen Einverständnisses der Rechteinhaber.

### **Haftungsausschluss**

Alle Angaben erfolgen ohne Gewähr für Vollständigkeit oder Richtigkeit. Es wird keine Haftung übernommen für Schäden durch die Verwendung von Informationen aus diesem Online-Angebot oder durch das Fehlen von Informationen. Dies gilt auch für Inhalte Dritter, die über dieses Angebot zugänglich sind.



**FERMACELL®: Vorsprung in der Gipsfaser-Technologie**



# DAS GIPS NUR EINMAL.



**FERMACELL®:**

**10 Vorteile in jeder Platte**

Neugierig auf FERMACELL® Innenausbau? Fordern Sie unser Infomaterial an, oder fragen Sie Ihren Fachhandel für Holz- und Baustoffe.

Ein starkes Stück, die FERMACELL® Gipsfaser-Platte. Denn schon ab 10 mm Dicke vereint sie vier wichtige Eigenschaften in einem Produkt. Durch und durch faserverstärkt, ist sie äußerst belastungsstabil, schalldämmend,

feuersicher und feuchtraumgeeignet zugleich. Ob für Räume mit hoher Luftfeuchtigkeit oder normgerechten Feuerschutzkonstruktionen, mit FERMACELL® haben Sie eine Gipsfaser-Platte für universellen Einsatz beim Trockenbau. Mit dem Prädikat „baubiologisch empfehlenswert“\*. **Profitieren Sie davon.**

\* vom österreichischen Institut für Baubiologie und -ökologie geprüft



**FELS-WERKE GmbH**, Verkaufsbüro Schweiz, Postfach 1338, CH-3110 Münsingen,  
Telefon (0 31) 7 21 53 51, Fax (0 31) 7 21 64 97, <http://www.fels.de>

Ein Unternehmen  
der Preussag

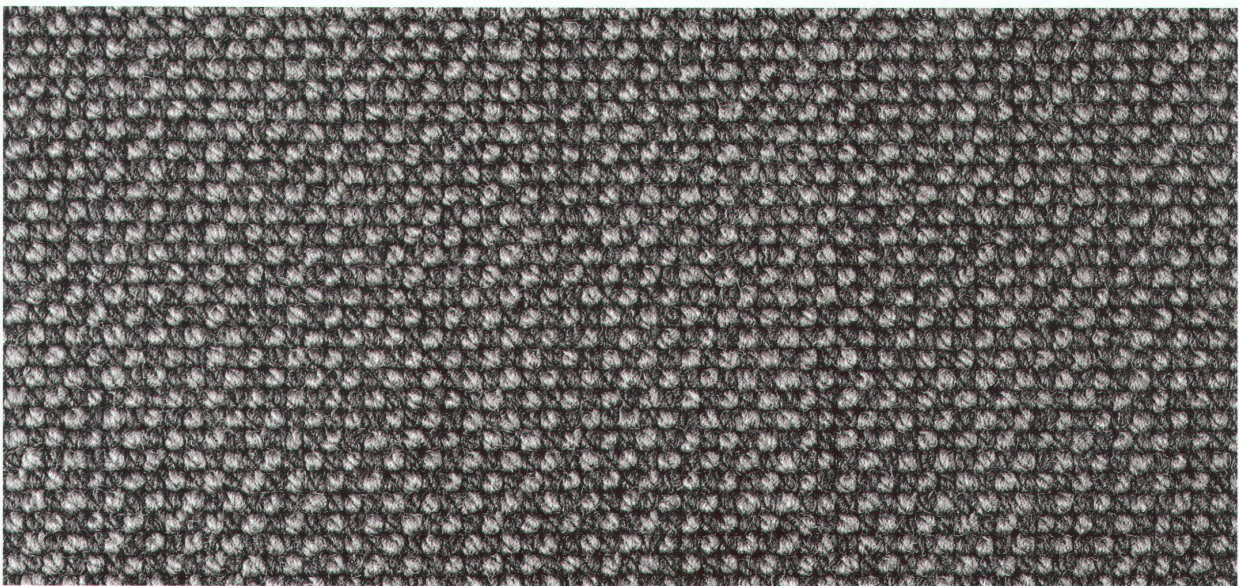




## Eigentlich ein friedliebendes Tier



**Doch diesen roten Teppich bilden wir  
vorsichtshalber nur schwarz-weiss ab.**



Natürlich haben wir noch jede Menge anderer reizvoller Farben im Sortiment.  
Und Designs und Strukturen für jeden Geschmack. Wir fabrizieren sogar  
Einzelstücke nach Ihren Vorgaben. Moderne Technik macht's möglich.  
Ihr Fachhändler zeigt Ihnen Wohnqualität mit Teppichen von TISCA TIARA.

**TISCA TIARA**  
Teppiche zum Leben

TISCA Tischhauser+Co. AG, CH-9055 Bühler, Tel. 071/793 10 11 • TIARA Teppichboden AG, CH-9107 Urnäsch, Tel. 071/364 16 16  
TISCA/TIARA Objektberatung, CH-8021 Zürich, Tel. 01/241 97 10