

Werk-Material

Objektyp: **Group**

Zeitschrift: **Werk, Bauen + Wohnen**

Band (Jahr): **85 (1998)**

Heft 10: **Stadtentwicklungsprobleme am Beispiel Budapest = Problèmes de développement urbain à l'exemple de Budapest = Problems of urban development, exemplified by Budapest**

PDF erstellt am: **08.08.2024**

Nutzungsbedingungen

Die ETH-Bibliothek ist Anbieterin der digitalisierten Zeitschriften. Sie besitzt keine Urheberrechte an den Inhalten der Zeitschriften. Die Rechte liegen in der Regel bei den Herausgebern.

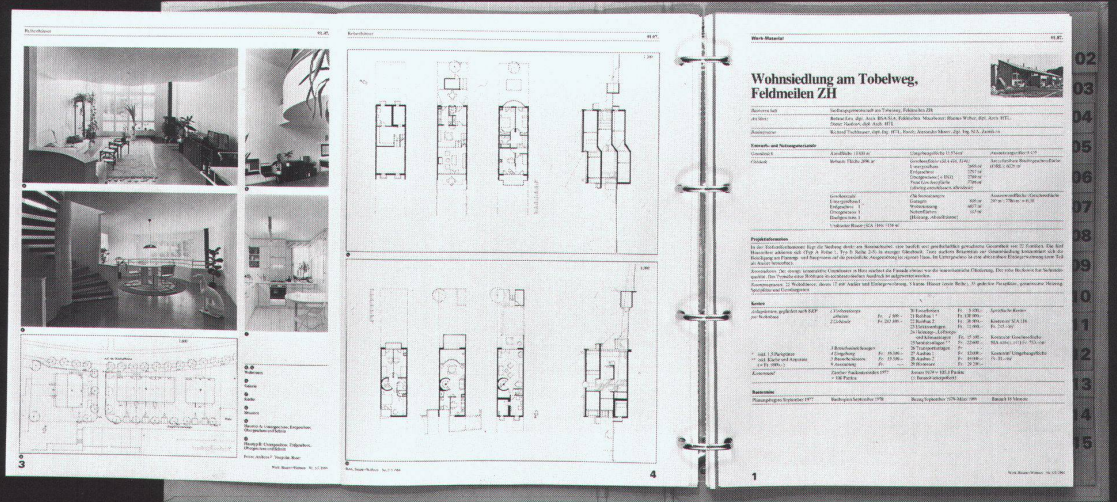
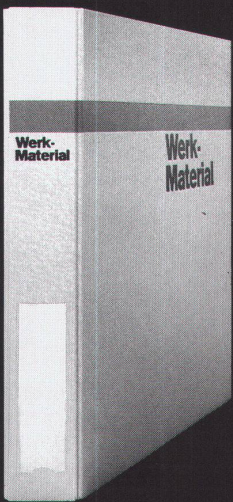
Die auf der Plattform e-periodica veröffentlichten Dokumente stehen für nicht-kommerzielle Zwecke in Lehre und Forschung sowie für die private Nutzung frei zur Verfügung. Einzelne Dateien oder Ausdrucke aus diesem Angebot können zusammen mit diesen Nutzungsbedingungen und den korrekten Herkunftsbezeichnungen weitergegeben werden.

Das Veröffentlichen von Bildern in Print- und Online-Publikationen ist nur mit vorheriger Genehmigung der Rechteinhaber erlaubt. Die systematische Speicherung von Teilen des elektronischen Angebots auf anderen Servern bedarf ebenfalls des schriftlichen Einverständnisses der Rechteinhaber.

Haftungsausschluss

Alle Angaben erfolgen ohne Gewähr für Vollständigkeit oder Richtigkeit. Es wird keine Haftung übernommen für Schäden durch die Verwendung von Informationen aus diesem Online-Angebot oder durch das Fehlen von Informationen. Dies gilt auch für Inhalte Dritter, die über dieses Angebot zugänglich sind.

Werk- Material



Werk-Material 10 Jahre 1982-1992

Dossier 1

01. Wohnen	01. Habitat
02. Mehrfamilienhäuser mit öffentlichen Anlagen	02. Maisons multifamiliales avec équipements communs
03. Mehrfamilienhäuser mit beschränktem Ausbau	03. Maisons multifamiliales avec aménagement limité
04. Terrassenhäuser	04. Maisons en terrasse
05. Penthouses	05. Maisons de hauteur
06. Einfamilienhäuser und Reihenhäuser	06. Maisons individuelles ou en rangées
07. Altbau	07. Maisons individuelles de réhabilitation
08. Kinder- und Jugendheim	08. Maisons pour enfants et jeunes
09. Beispiele	09. Exemples

Werk Verlag Werk, Bauen, Wohnen

Werk-Material 10 Jahre 1982-1992

Dossier 2

01. Bildung und Forschung	01. Enseignement et recherche
02. Kindergärten	02. Ecoles maternelles
03. Primar- und Sekundarschulen	03. Ecoles primaires et secondaires
04. Berufsschulen	04. Ecoles professionnelles
05. Mittelschulen, Gymnasien	05. Ecoles primaires supérieures, lycées
06. Fachhochschulen	06. Ecoles supérieures spécialisées
07. Hochschulen, Universitäten	07. Hautes écoles, universités
08. Bibliotheken	08. Bibliothèques
09. Schulversammlungen	09. Salles de gestionnaires
10. Beispiele	10. Exemples

Werk Verlag Werk, Bauen, Wohnen

Werk-Material 10 Jahre 1982-1992

Dossier 3

01. Industrie und Gewerbe	01. Industrie et artisanat
02. Landwirtschaft	02. Agriculture
03. Handel und Verwaltung	03. Commerce et administration
04. Justiz und Polizei	04. Justice et police
05. Verkehrsmittel	05. Infrastructures de transport
06. Kultur	06. Monuments culturels
07. Beispiele	07. Exemples

Werk Verlag Werk, Bauen, Wohnen

Werk-Material 10 Jahre 1982-1992

Dossier 4

01. Planung, Gesundheit	01. Assistance sociale et santé
02. Kultur	02. Culture
03. Kultur, Gesundheit	03. Culture et santé publique
04. Gastgewerbe, Freizeitanlagen	04. Hôtels, loisirs et tourisme
05. Freizeit, Sport, Erholung	05. Loisirs, sport, détente
06. Beispiele	06. Exemples

Werk Verlag Werk, Bauen, Wohnen

Bestellkarte
für ein Abonnement von **Werk, Bauen+Wohnen**

1998

**Werk,
Bauen+
Wohnen**

Die Zeitschrift für Architektur, Städtebau, Umweltgestaltung
(inkl. Bautendokumentation Werk-Material)

- Ich bestelle ab Heft Nr. _____ ein Jahresabonnement von Werk, Bauen+Wohnen (10 Ausgaben)
zum Abonnementspreis von Fr. 180.- (Ausland Fr. 190.-)
 zum Abonnementspreis für Student(inn)en von Fr. 125.- (Ausland Fr. 135.-)
inkl. 2% Mehrwertsteuer / inkl. Versandkosten

Adresse der Bestellerin / des Bestellers:

Name, Vorname: _____
Beruf: _____
Strasse, Nr.: _____
PLZ, Ort: _____
Student(inn)en: Studienzeit bis ca. _____ Ausbildungsort: _____

Adresse der Beschenkten / des Beschenkten:

Name, Vorname: _____
Beruf: _____
Strasse, Nr.: _____
PLZ, Ort: _____
Student(inn)en: Studienzeit bis ca. _____ Ausbildungsort: _____

Bulletin de commande
pour un abonnement de **Werk, Bauen+Wohnen**

1998

**Werk,
Bauen+
Wohnen**

Revue d'architecture, d'urbanisme et d'environnement
(Werk-Material, la documentation sur le bâtiment compris)

- Je commande à partir du no. _____ un abonnement annuel de Werk, Bauen+Wohnen (10 éditions)
 au prix d'abonnement de Fr. 180.- (Fr. 190.- pour l'étranger)
 au prix d'abonnement pour étudiant(e)s de Fr. 125.- (Fr. 135.- pour l'étranger)
inclu la TVA de 2% / frais d'envoi y compris

Adresse du donateur:

Nom, prénom: _____
Profession: _____
Rue, no.: _____
Code postal, localité: _____
Pour les étudiant(e)s: Fin des études vers le: _____ Lieu de formation: _____

Adresse du bénéficiaire:

Nom, prénom: _____
Profession: _____
Rue, no.: _____
Code postal, localité: _____
Pour les étudiant(e)s: Fin des études vers le: _____ Lieu de formation: _____

Bestellkarte für Werk-Material

Abonnenten von **Werk, Bauen+Wohnen** können bestellen:

1998

Werk-Material-Zusatzabonnement

_____ Jahresabonnement für die zusätzliche Lieferung aller erscheinenden
Werk-Material-Dokumentationen, inkl. Jahresverzeichnis, in zwei Lieferungen Fr. 80.-

Werk-Material-Sonderdrucke

_____ Nachlieferung aller 1982 bis Dez. 1997 erschienenen Werk-Material-Dokumentationen
(ca. 300 Objekte) Fr. 600.-

Nachlieferung vollständiger Werk-Material-Jahrgänge (ca. 25 Objekte)

_____ Expl. Jahre _____ / _____ / _____ Fr. 120.-

Einzelne Werk-Material-Dokumentationen

_____ Expl. Werk-Material, Nr. _____, WBW-Nr. _____
Objekt _____ Fr. 10.-/Expl.

Werk-Material-Sammelordner

_____ Sammelordner Werk-Material mit Register und Jahresverzeichnissen Fr. 50.-
_____ Sammelordner Werk-Material ohne Register Fr. 35.-
_____ Register separat Fr. 25.-

Dossiers 15 Jahre Werk-Material

_____ Wohnen, Altersheime (100 Beispiele) Fr. 170.-
_____ Bildung und Forschung (60 Beispiele) Fr. 120.-
_____ Industrie und Gewerbe, Handel+Verwaltung, Justiz, Verkehr (50 Beispiele) Fr. 100.-
_____ Kultur und Geselligkeit, Kultus, Gesundheit und Fürsorge, Gastgewerbe,
Freizeit und Sport (50 Beispiele) Fr. 100.-
inkl. 2% Mehrwertsteuer,
exkl. Versandkosten

Verlag Werk AG, Keltenstr. 45, CH-8044 Zürich, Tel. 01/252 28 52, Fax 01/261 93 37

Bulletin de commande pour Werk-Material

Les abonnés à **Werk, Bauen+Wohnen** peuvent commander:

1998

Abonnement supplémentaire Werk-Material

_____ Abonnement annuel pour la livraison supplémentaire de toutes les documenta-
tions Werk-Material publiées, incl. registre annuel, en deux livraisons Fr. 80.-

Werk-Material, tirés à part

_____ Envoi de toutes les documentations Werk-Material parues dès 1982
jusqu'en 1997 (ca. 300 objets) Fr. 600.-

Envoi de toutes les documentations parues pendant une année (ca. 25 objets)

_____ Expl. année _____ / _____ / _____ Fr. 120.-

Documentations Werk-Material séparées

_____ Expl. Werk-Material no. _____, WBW no. _____
objet _____ Fr. 10.-/Expl.

Classeur Werk-Material

_____ Classeur Werk-Material avec registre et répertoires annuels Fr. 50.-
_____ Classeur Werk-Material sans registre Fr. 35.-
_____ Registre séparé Fr. 25.-

Dossiers 15 ans Werk-Material

_____ Habitat, foyers pour personnes âgées (100 objets) Fr. 170.-
_____ Enseignement et recherche (60 objets) Fr. 120.-
_____ Industrie et artisanat, commerce et administration, justice, transport (50 objets) Fr. 100.-
_____ Culture et lieux publics, cultes, hôpitaux et foyers, tourisme, loisirs
et sports (50 objets) Fr. 100.-
Inclu la TVA de 2%,
frais d'envoi non compris

Editions Œuvre SA, Keltenstr. 45, CH-8044 Zurich, tél. 01/252 28 52, fax 01/261 93 37

Bestellkarte
für Bücher aus dem **Werk Verlag**

1998

Schweizer Architekturführer 1920-1990/95

_____ Band 1 Nordost- und Zentralschweiz (Fr. 69.-)* Fr. 78.-
_____ Band 2 Nordwestschweiz, Jura, Mittelland (Fr. 69.-)* Fr. 78.-
_____ Band 3 Westschweiz, Wallis, Tessin (Fr. 69.-)* Fr. 78.-
_____ Gesamtausgabe: 3 Bände in Schuber (Fr. 210.-)* Fr. 230.-
_____ Schuber leer für 3 Bände Fr. 10.-

* (Vorzugspreis für Mitglieder der Fachverbände BSA, SIA, FSAI)

H. Ineichen, T. Zanoni:

_____ **Luzerner Architekten** Fr. 78.-
Architektur und Städtebau im Kanton Luzern 1920-1960

R. Obrist, S. Semadeni, D. Giovanoli

_____ **Construire / Bauen / Costruire 1830-1980** Fr. 64.-
Val Müstair, Engiadina bassa, Oberengadin, Val Bregaglia, Valle di Poschiavo

Bauforum Zug

_____ **Zuger Bautenführer** Fr. 30.-
70 Jahre Bauen im Kanton Zug 1920-1990

Construire la ville sur la ville

_____ **Europan 4 Die Stadt über der Stadt bauen** Fr. 48.-
Projekte für Basel, Biasca, Dietikon, Lausanne, Neuchâtel, Sofia

inkl. 2% Mehrwertsteuer,
exkl. Versandkosten

Verlag Werk AG, Keltenstrasse 45, CH-8044 Zürich, Tel. 01/252 28 52, Fax 01/261 93 37

Bulletin de commande
pour des livres de **Editions Œuvre SA**

1998

Guide d'architecture suisse 1920-1990/95

_____ Volume 1 Centre et nord-est de la Suisse (Fr. 69.-)* Fr. 78.-
_____ Volume 2 Nord-ouest de la Suisse, Plateau et Jura (Fr. 69.-)* Fr. 78.-
_____ Volume 3 Suisse romande, Valais, Tessin (Fr. 69.-)* Fr. 78.-
_____ Edition complète: 3 volumes sous coffret (Fr. 210.-)* Fr. 230.-
_____ Coffret vide pour 3 volumes Fr. 10.-

* (Prix spécial pour membres des associations FAS, SIA, FSAI)

H. Ineichen, T. Zanoni:

_____ **Luzerner Architekten** Fr. 78.-
Architektur und Städtebau im Kanton Luzern 1920-1960

R. Obrist, S. Semadeni, D. Giovanoli

_____ **Construire / Bauen / Costruire 1830-1980** Fr. 64.-
Val Müstair, Engiadina bassa, Oberengadin, Val Bregaglia, Valle di Poschiavo

Bauforum Zug

_____ **Zuger Bautenführer** Fr. 30.-
70 Jahre Bauen im Kanton Zug 1920-1990

Construire la ville sur la ville

_____ **Europan 4 Die Stadt über der Stadt bauen** Fr. 48.-
Projekte für Basel, Biasca, Dietikon, Lausanne, Neuchâtel, Sofia

Inclu la TVA de 2%,
frais d'envoi non compris

Editions Œuvre SA, Keltenstrasse 45, CH-8044 Zurich, tél. 01/252 28 52, fax 01/261 93 37

Bitte
frankieren

affranchir
s.v.p.

Name, Vorname / Nom, prénom _____

Strasse, Nr. / Rue, no. _____

PLZ, Ort / Code postal, localit  _____

Datum / Date _____

Unterschrift / Signature _____

Mitglied / membre BSA/FAS SIA FSAI

Werk, Bauen + Wohnen
Abonnentendienst
Zollikofer AG
F rstenlandstrasse 122
9001 St.Gallen

Bitte
frankieren

affranchir
s.v.p.

Name, Vorname / Nom, pr nom _____

Strasse, Nr. / Rue, no. _____

PLZ, Ort / Code postal, localit  _____

Datum / Date _____

Unterschrift / Signature _____

Verlag Werk AG
Sekretariat
Keltenstrasse 45
8044 Z rich

Bitte
frankieren

affranchir
s.v.p.

Name, Vorname / Nom, pr nom _____

Strasse, Nr. / Rue, no. _____

PLZ, Ort / Code postal, localit  _____

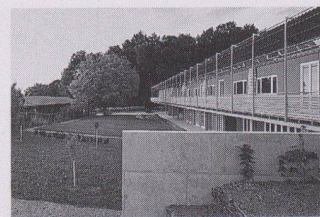
Datum / Date _____

Unterschrift / Signature _____

Mitglied / membre BSA/FAS SIA FSAI

Verlag Werk AG
Sekretariat
Keltenstrasse 45
8044 Z rich

Wohnsiedlung «Schauburg» Mitte, Hünenberg ZG



Standort	6331 Hünenberg ZG, Sonnhaldenstrasse
Bauherrschaft	Pro Miet AG, Zug
Architekt	eins zu eins, Hartmann/Vaucher/Architektur, Aarau Bauleiter: Bruno Schürpf
Bauingenieur	Enrico Snozzi, Zürich; Holzbauingenieur: Stefan Gerber, Hallau
Spezialisten	Heizung: Eicher+Pauli AG, Zürich; Sanitär: B & A Ingenieure AG, Zürich; Elektro: W+S Ingenieurbüro, Rohr; Landschaftsarchitektur: Simone Jakob, Dominique Meier, Zürich

Projektinformation

Die bestehende Siedlung «Schauburg» (1985) mit 34 Wohnungen wird durch einen Neubau mit 8 Wohnungen ergänzt. Das zweigeschossige Gebäude liegt zwischen den Mehrfamilienhäusern und den Reihenhäusern der ersten Etappe.

Gemeinschaftsraum, Studio- und Gewerberäume im Untergeschoss öffnen sich gegen den zentralen Siedlungsplatz. Den Woh-

nungen im Erdgeschoss ist eine grosse gedeckte Terrasse vorgelagert. Oberlichter ermöglichen die Belichtung der Wohnungsmittelzone, welche mit der offenen Küche den zentralen Familienraum bildet. Nutzungsneutrale Zimmer und eine von den Mietern mitbestimmte Grundrissaufteilung ermöglichen unterschiedliche Wohnformen. Die Zugänge sind rollstuhlgängig.

Grundmengen nach SIA 416 (1993) SN 504 416

Grundstück:	Gebäudegrundfläche	GGF	94 m ²	Gebäude:	Geschosszahl	1 UG, 1 EG	
	Bruttogeschossfläche	BGF	813 m ²		Geschossflächen GF	UG	1 013 m ²
	Ausnutzungsziffer (BGF:GSF)	AZ	0.4			EG	739 m ²
	Rauminhalt SIA 116		7 535 m ³		GF Total		1 752 m ²
	Gebäudevolumen	GV	8 244 m ³		Aussengeschossfläche AGF		274 m ²
					Nutzflächen NF	Wohnen	675 m ²
						Gemeinschaftsraum,	
						Zumietzimmer	190 m ²
						Parkdeck (ohne	
						bestehende Tiefgarage)	95 m ²

Raumprogramm

4 Wohnungen für grosse Familien mit je 110 m²
4 Wohnungen für zwei Personen mit je 56 m²
2 bis 4 Zumietzimmer mit je 20–60 m²

Gemeinschaftsraum für die gesamte Siedlung mit 89 m²; Nebenräume für die Wohnungen wie Kellerabteile, Waschküche, Trockenraum, Heizungs- und Technikraum; 15 gedeckte Parkplätze

Konstruktion

Auf einer Plattform aus Beton steht das Wohngebäude in Holzrahmenbauweise. Das flach geneigte Dach ist extensiv begrünt. Die Aussenwände bestehen aus vorgefertigten Elementen mit Zellulosedämmstoff, verkleidet mit graugrünen Faserzementplatten. Die Zimmertrennwände in Gipskarton-Leichtbau sind direkt auf den Unterlagsboden montiert, was eine spätere Versetzung erleichtert.

Ein separates Leitungssystem ermöglicht die Grauwassernutzung; überschüssiges Dachwasser wird in ein Retentionsbecken geleitet. Sonnenkollektoren liefern Wärme für Brauchwasser und Heizung. Baumaterialien und Konstruktion wurden nach ökonomischen und ökologischen Gesichtspunkten gewählt. Auf Reparierbarkeit und Rückbaubarkeit der Konstruktion wurde geachtet.

Anlagekosten nach BKP (1997) SN 506 500

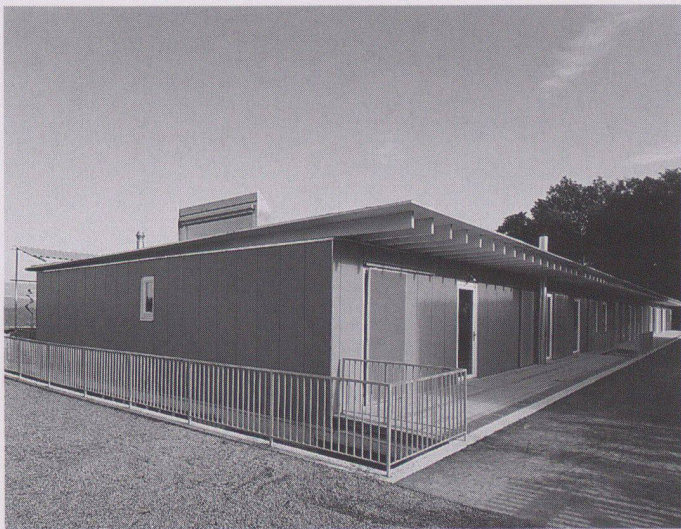
1	Vorbereitungsarbeiten	Fr.	325 800.–	20	Baugrube	Fr.	69 500.–
2	Gebäude	Fr.	2 355 700.–	21	Rohbau 1	Fr.	933 600.–
3	Betriebseinrichtungen	Fr.		22	Rohbau 2	Fr.	188 700.–
4	Umgebung	Fr.	240 700.–	23	Elektroanlagen	Fr.	82 900.–
5	Baunebenkosten	Fr.	268 300.–	24	Heizungs-, Lüftungs-, Klimaanlage	Fr.	119 300.–
6		Fr.		25	Sanitäranlagen	Fr.	192 400.–
7		Fr.		26	Transportanlagen	Fr.	
8		Fr.		27	Ausbau 1	Fr.	223 800.–
9	Ausstattung	Fr.		28	Ausbau 2	Fr.	171 900.–
1–9	Anlagekosten total	Fr.	3 260 800.–	29	Honorare	Fr.	429 400.–

Kenwerte Gebäudekosten

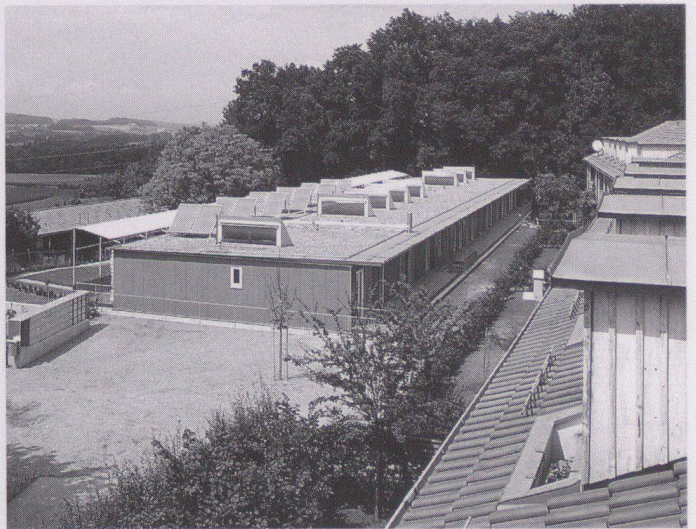
1	Gebäudekosten BKP 2/m ³ SIA 116	Fr.	313.–
2	Gebäudekosten BKP 2/m ³ GV SIA 416	Fr.	286.–
3	Gebäudekosten BKP 2/m ² GF SIA 416	Fr.	1 345.–
4	Kosten BKP 4/m ² UF SIA 416	Fr.	
5	Kostenstand nach Zürcher Baukostenindex (10/1988 = 100)	4/97	112.0 P.

Bautermine

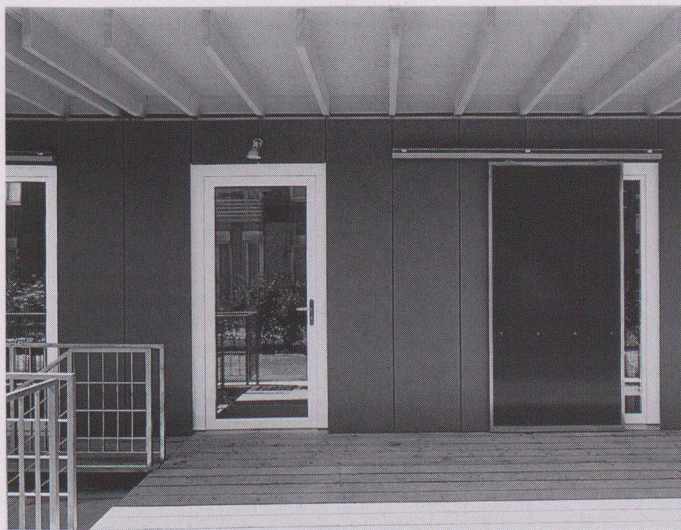
Wettbewerb	April 1995
Planungsbeginn	September 1995
Baubeginn	Oktober 1996
Bezug	August 1997
Bauzeit	10 Monate



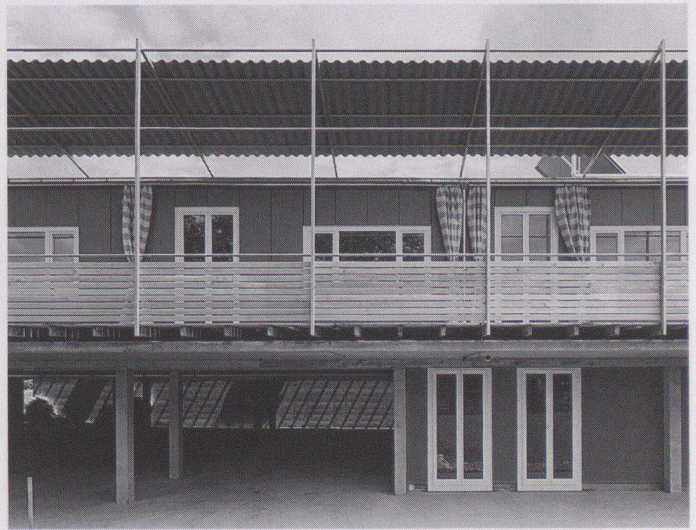
1



2



3



4



5

1 Südfassade: Wohnungseingänge
Ostfassade

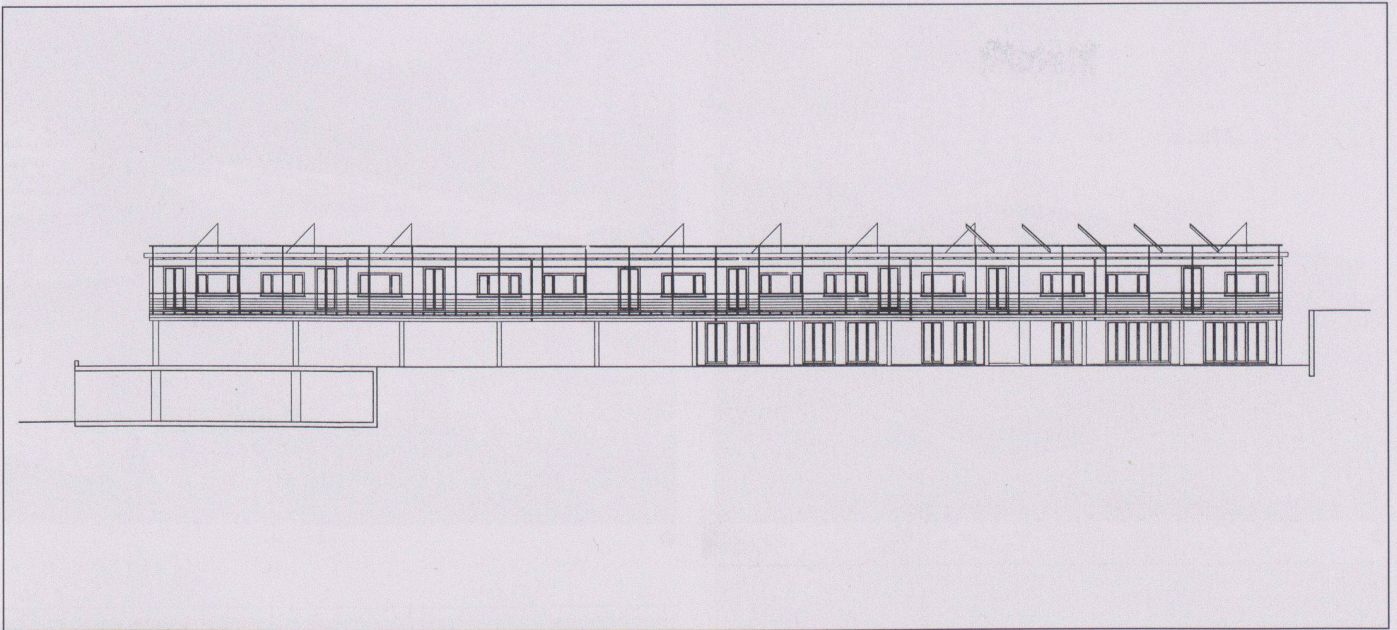
2 Siedlung Schauburg von Süden:
Ergänzung und 1. Etappe
Foto: U. Hubeli, Aarau

3 Ostfassade: Wohnungseingang,
Zimmerfenster mit Schiebeläden

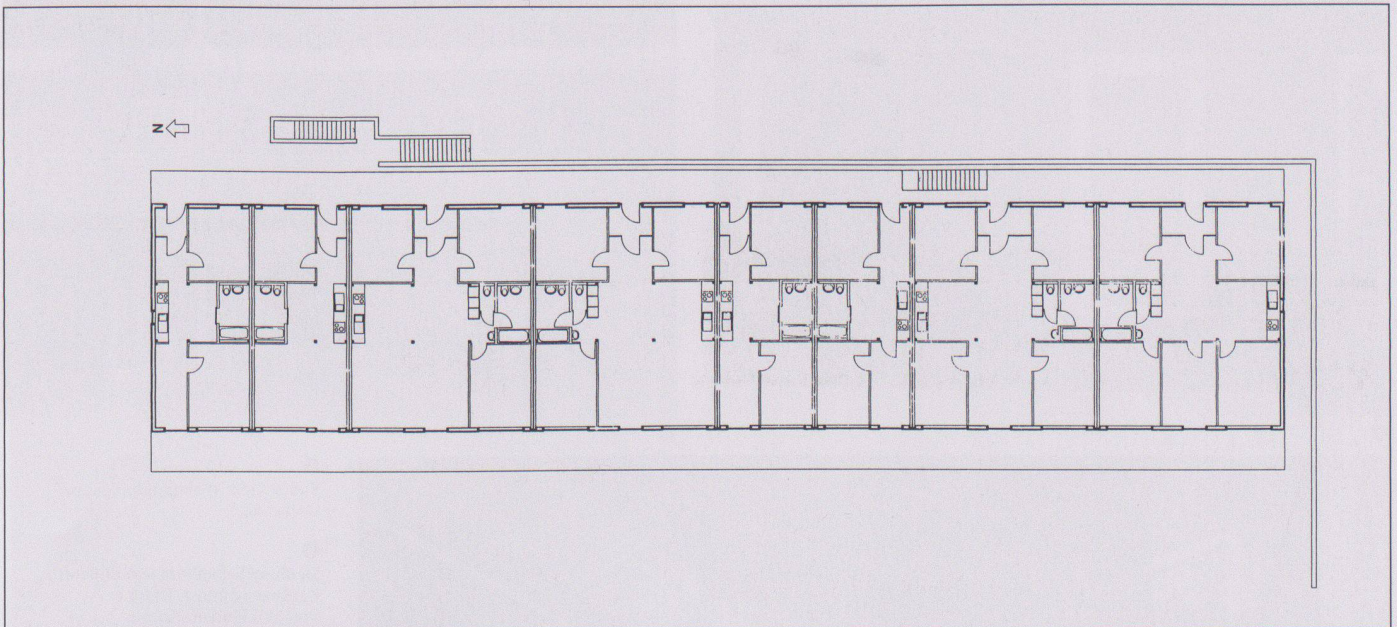
4 Westfassade: Untergeschoss
Parkierung, Zumietzimmer;
Erdgeschoss Balkonzone vor den
Wohnungen

5 Westfassade: Balkonzone vor den
Wohnungen

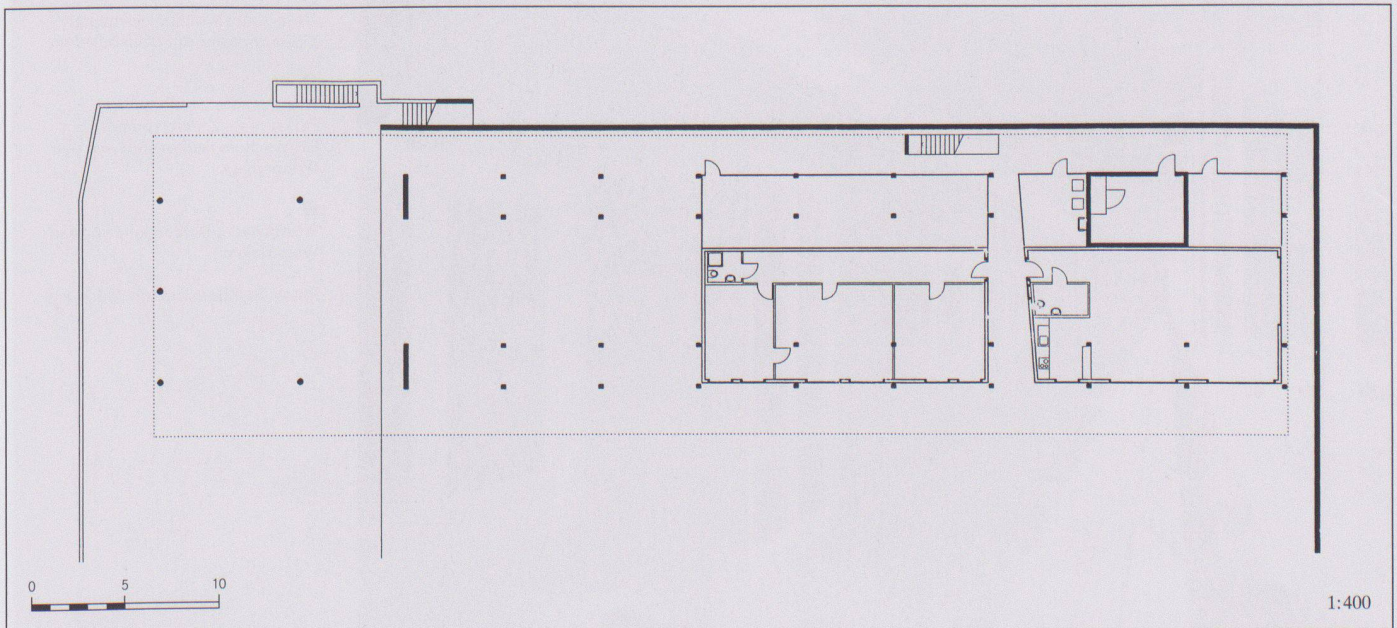
Fotos: R. Zimmermann, Zürich



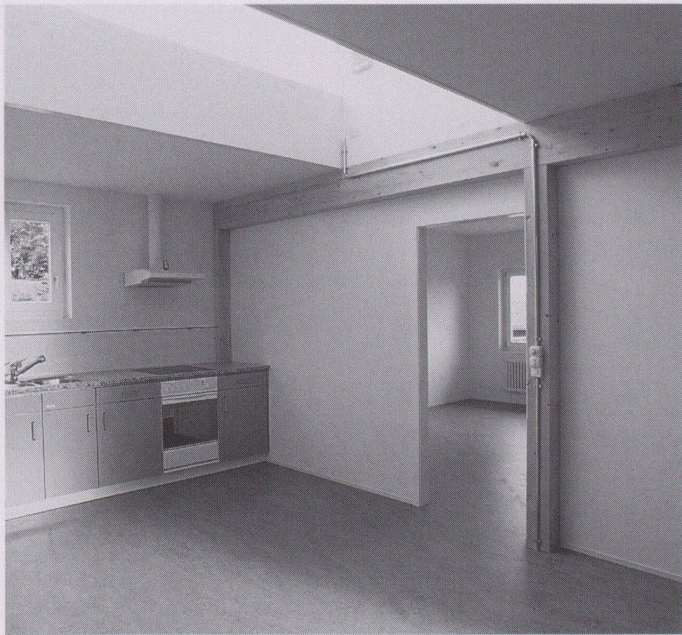
6



7



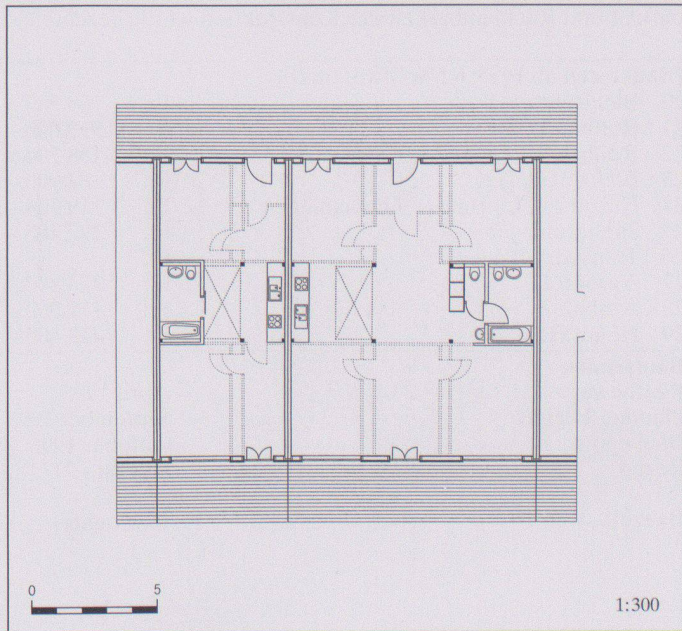
8



9



11



1:300

13

6 Westfassade: Bestehende Garage, Untergeschoss mit Parkierung, Zuzietzimmer, Gemeinschaftsraum. Erdgeschoss mit 8 Wohnungen

7 Erdgeschoss mit 8 Wohnungen

8 Untergeschoss mit Parkierung, Zuzietzimmer, Gemeinschaftsraum

9 Wohnungsmittelzone, offene Küche unter Oberlicht
Foto: U. Hubeli, Aarau

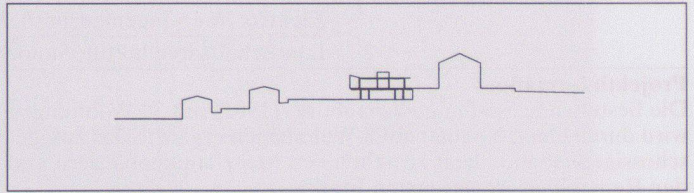
10 Querschnitt

11 Wohnungsmittelzone zur Westfassade
Foto: R. Zimmermann, Zürich

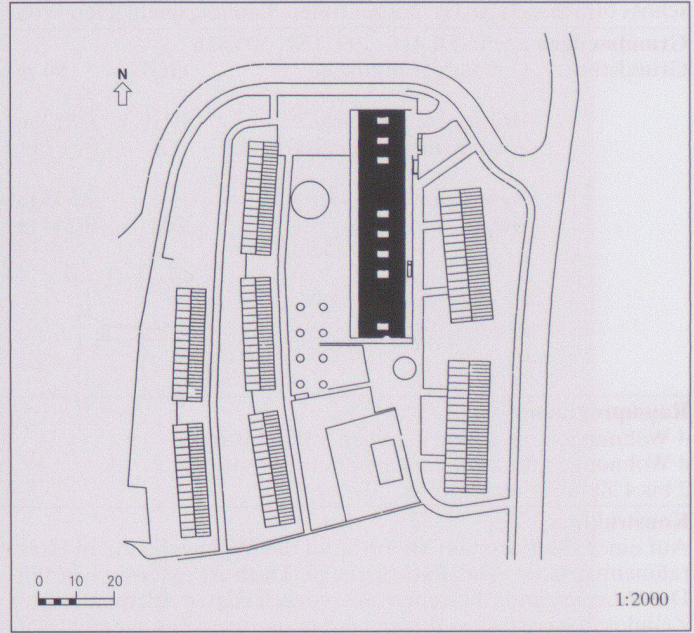
12 Situation

13 Kleine und grosse Wohnung

14 Schnitt durch Eingang

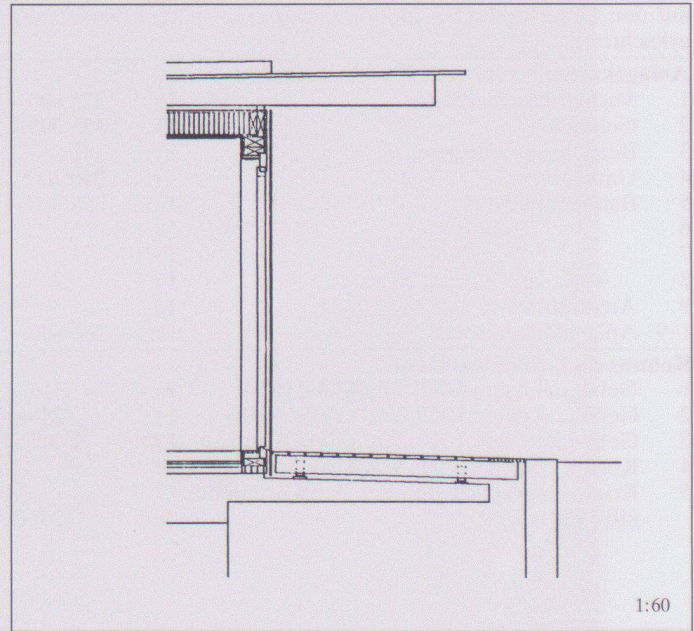


10



1:2000

12



1:60

14

Wohnüberbauung Aarbergstrasse, Lyss BE



Standort	3250 Lyss, Aarbergstrasse 60-66
Bauherrschaft	Familien-Baugenossenschaft Mühledorfstrasse, Bern
Architekt	Reinhard + Partner, Planer + Architekten AG, Bern Mitarbeiter: Martin Eichenberger, Fred Nyffenegger, Johann Axmann, Daniel Petitmermet
Bauingenieur	Ingenieur-Unternehmung Bern AG, Bern
Spezialisten	Elektroplanung: Arnold AG Bern; Heizungsplanung: Enerconom AG Bern; Sanitärplanung: Air + Eau AG Bern

Projektinformation

Die Lage am südlichen Rand von Lyss, an der einseitig von Allee-bäumen begleiteten Einfallstrasse, bestimmte das Entwurfskonzept für die Wohnüberbauung. Entlang der Aarbergstrasse schützen vier dreigeschossige Baukörper die kammartig angelegten Reihenhauseinheiten gegen die Verkehrsimmissionen. Das innere Rückgrat der Siedlung bildet die geschützte Wohnstrasse.

Die Nähe zur stark befahrenen Strasse verunmöglicht in den Mehrfamilienhäusern Wohnnutzungen im Erdgeschoss. Gedeckte Hauszugänge, Ateliers und Gemeinschaftsräume besetzen dieses Niveau.

Grundmengen nach SIA 416 (1993) SN 504 416

Grundstück:	Grundstücksfläche	GSF	7840 m ²
	Gebäudegrundfläche	GGF	3050 m ²
	Umgebungsfläche	UF	4790 m ²
	Bruttogeschossfläche	BGF	4695 m ²
	Ausnutzungsziffer (BGF:GSF)	AZ	0.6
	Aussenwandflächen	GF 1	0.74
	Rauminhalt SIA 116		26460 m ³

Die zwei Obergeschosse sind mit West/Ost-Wohnungen belegt, alle mit süd- oder westorientierten Wohnräumen und Loggien.

Die 24 EFH-Einheiten verfügen über kleine Vorgärten und Privatgärten mit gedeckten Sitzplätzen. Ein zweigeschossiges Entrée verleiht den Häusern eine innere Grosszügigkeit. Im EG befinden sich nordseitig Wohnküchen und Nebenräume, die Wohnbereiche sind südorientiert. Alle 48 Unterflurparkplätze sind diskret über die rückwärtige Quartierstrasse zugänglich.

Gebäude:	Geschosszahl	1 UG, 1 EG, 1-2 OG
	Geschossflächen GF	UG 2931 m ² EG 1861 m ² OG 3176 m ²
	GF Total	7968 m ²

Raumprogramm

4 5-Zimmer-Reiheneinfamilienhäuser 113 m², 24 4-Zimmer-Reiheneinfamilienhäuser 100 m², 2 4-Zimmer-Wohnungen 106 m², 6 4-Zimmer-Wohnungen 98 m², 6 2-Zimmer-Wohnungen 52 m²,

3 Atelier/Gemeinschaftsräume 45 m², 1 Gewerberaum 84 m², Schutzräume, Lager 250 m², 48 Autoeinstellplätze, 5 Parkplätze

Konstruktion

Um tiefe Baukosten zu erreichen, wurde eine einfache Konstruktionsart und Materialisierung angestrebt. Allen Gebäuden liegt ein einheitlicher Konstruktionsraster zugrunde. Die Bauten sind hauptsächlich in Massivbauweise errichtet (Stahlbeton, Back-

stein), aussenisoliert und mit Faserzementplatten verkleidet. Die hinterlüfteten Dächer wurden in Holzelementen vorfabriziert und an Ort mit Blech eingedeckt. Alle Fenster sind in weiss gestricheltem Tannenholz ausgeführt.

Anlagekosten nach BKP (1997) SN 506 500

1	Vorbereitungsarbeiten	Fr.	200 000.-
2	Gebäude	Fr.	10 323 400.-
3	Betriebseinrichtungen	Fr.	
4	Umgebung	Fr.	922 600.-
5	Baunebenkosten	Fr.	1 429 000.-
6		Fr.	
7		Fr.	
8		Fr.	
9	Ausstattung	Fr.	
1-9	Anlagekosten total	Fr.	12 875 000.-

(Baukosten ab 1995: 6,5% MwSt. inkl.)

2	Gebäude	Fr.	210 000.-
20	Baugrube	Fr.	3 556 100.-
21	Rohbau 1	Fr.	978 600.-
22	Rohbau 2	Fr.	450 500.-
23	Elektroanlagen	Fr.	513 400.-
24	Heizungs-, Lüftungs-, Klimaanlage	Fr.	1 629 800.-
25	Sanitäranlagen	Fr.	
26	Transportanlagen	Fr.	
27	Ausbau 1	Fr.	842 500.-
28	Ausbau 2	Fr.	926 500.-
29	Honorare	Fr.	1 216 000.-

Kennwerte Gebäudekosten

1	Gebäudekosten BKP 2/m ³ SIA 116	Fr.	390.15
2	Gebäudekosten BKP 2/m ³ GV SIA 416	Fr.	1 295.60
3	Gebäudekosten BKP 2/m ² GF SIA 416	Fr.	
4	Kosten BKP 4/m ² UF SIA 416	Fr.	192.60
5	Kostenstand nach Zürcher Baukostenindex (10/1988 = 100)	10/93	113.1 P.

Bautermine

Planungsbeginn	November 1991
Baubeginn	Mai 1993
Bezug	April 1994
Vollendung	Februar 1995
Bauzeit	21 Monate



1



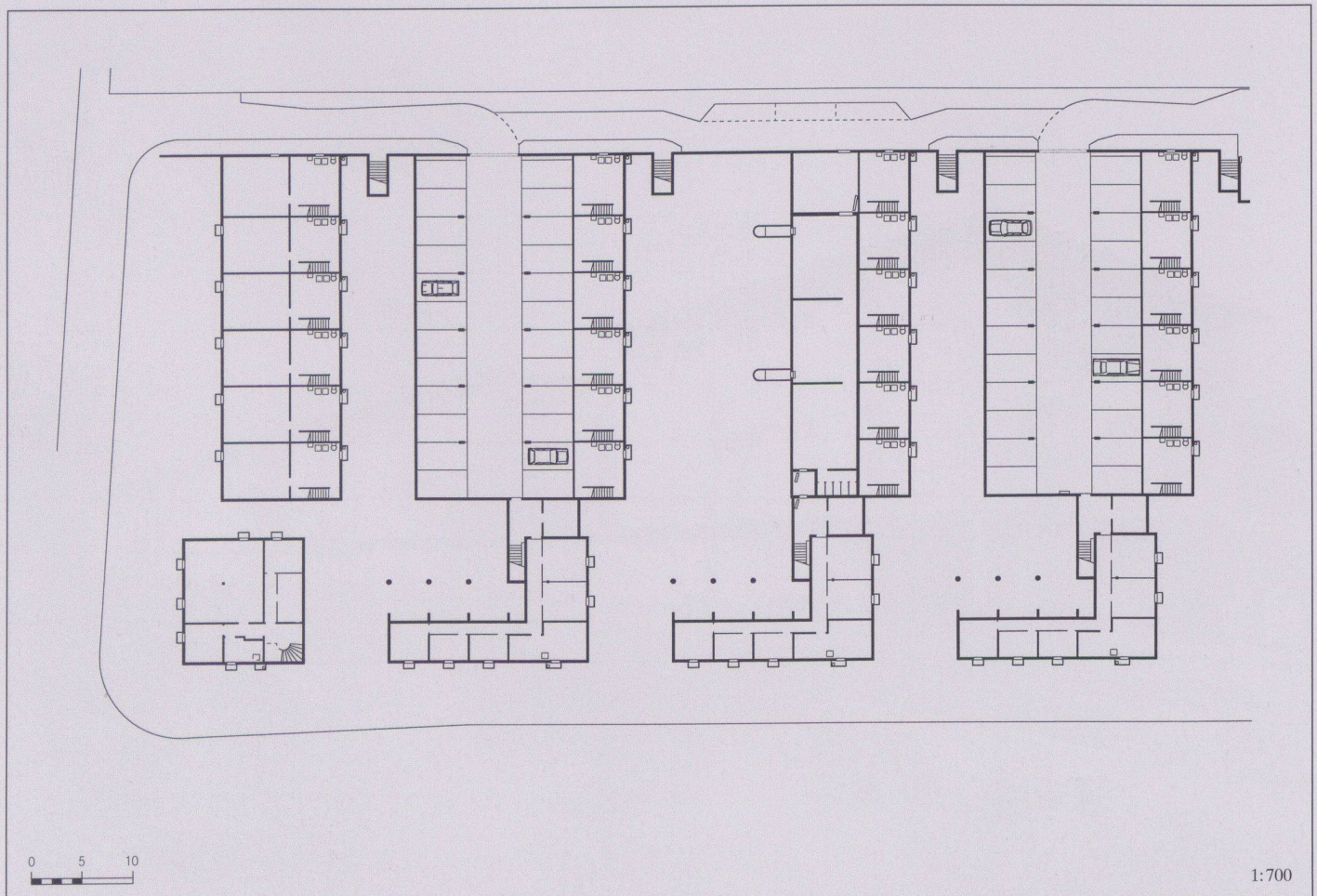
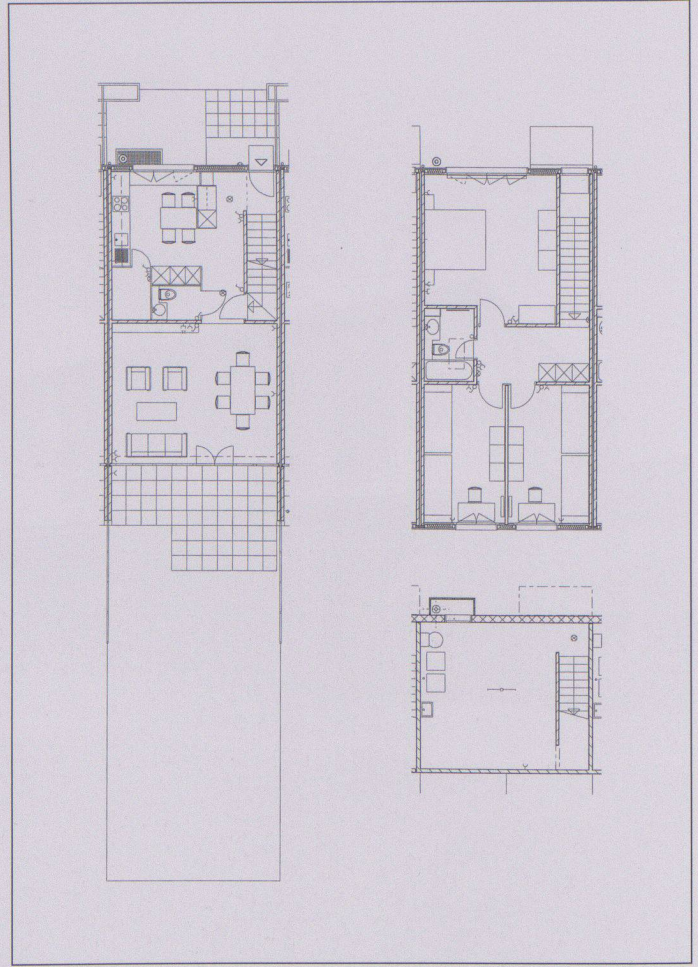
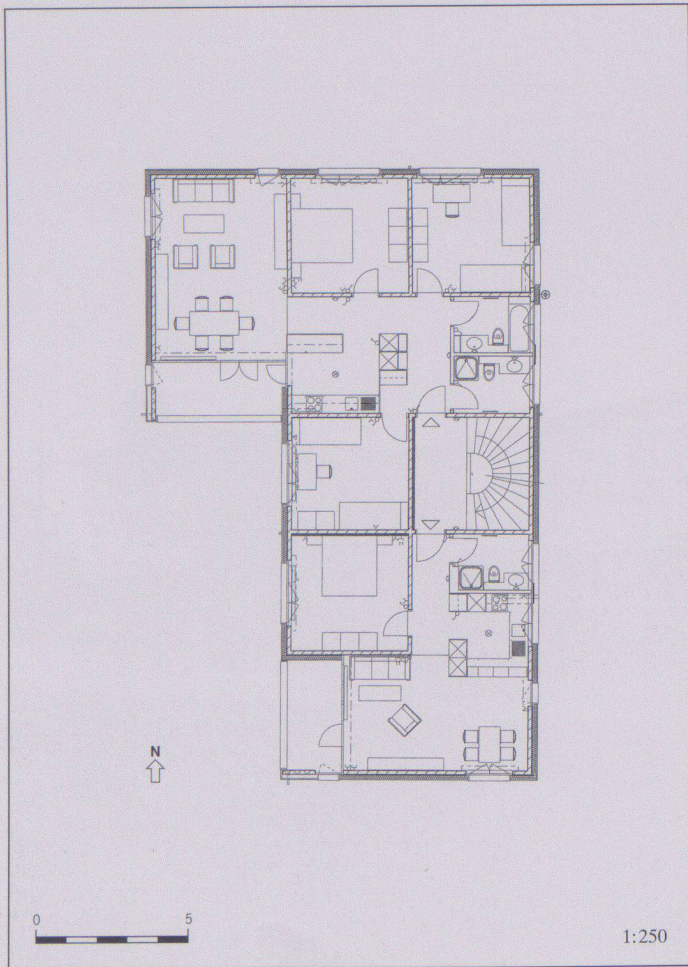
2

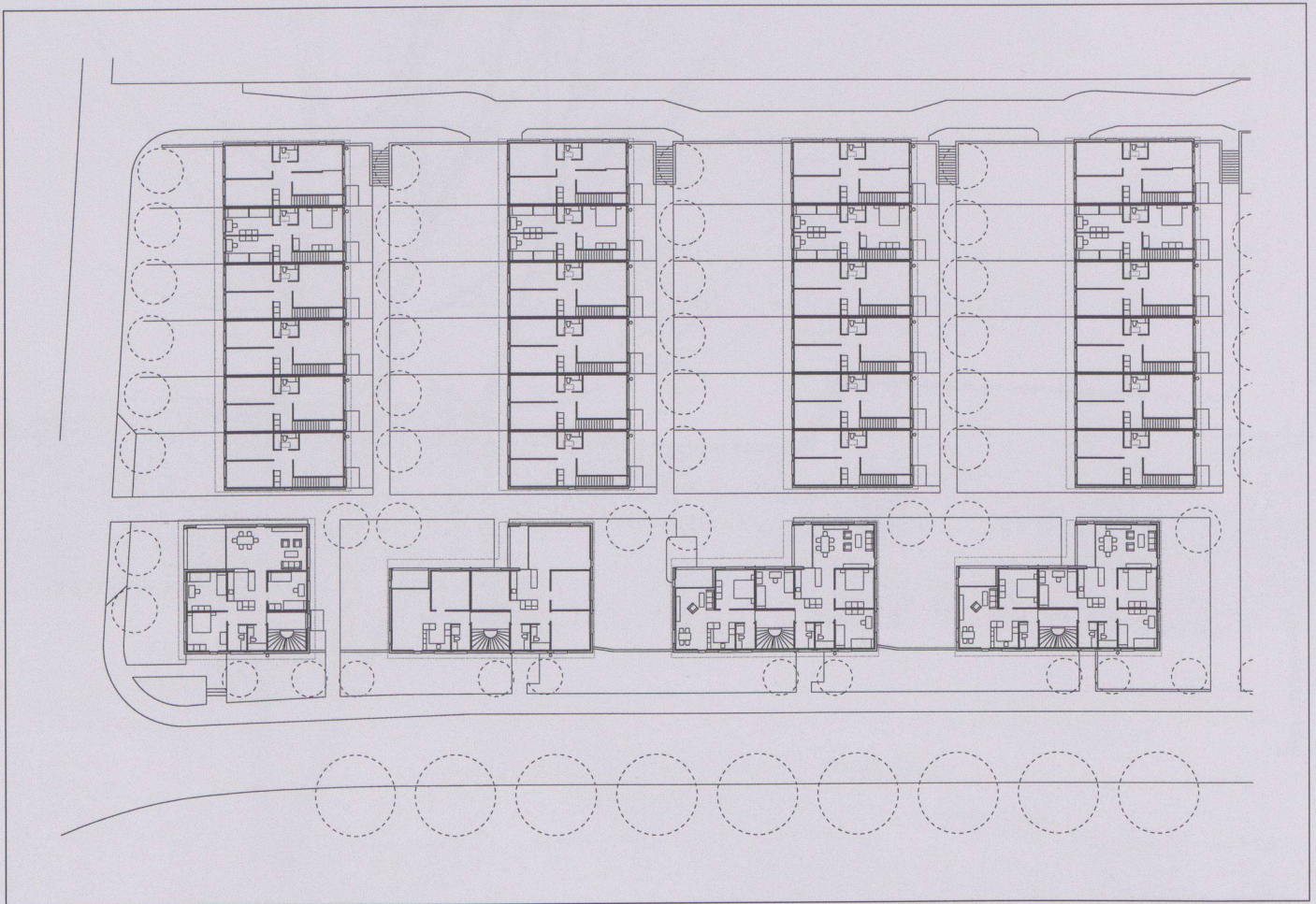


3

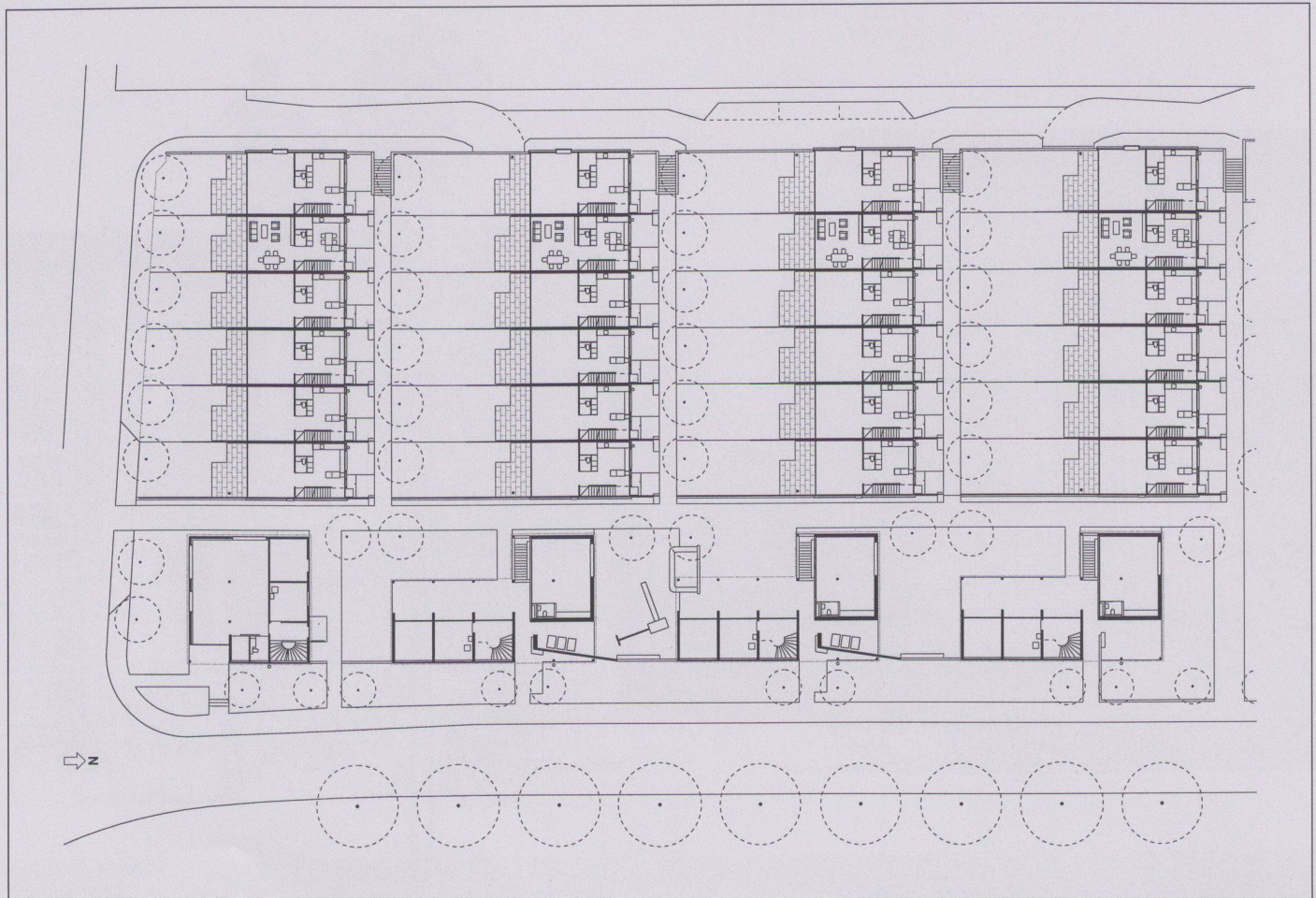


4

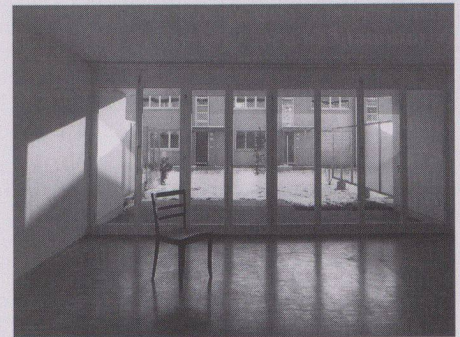
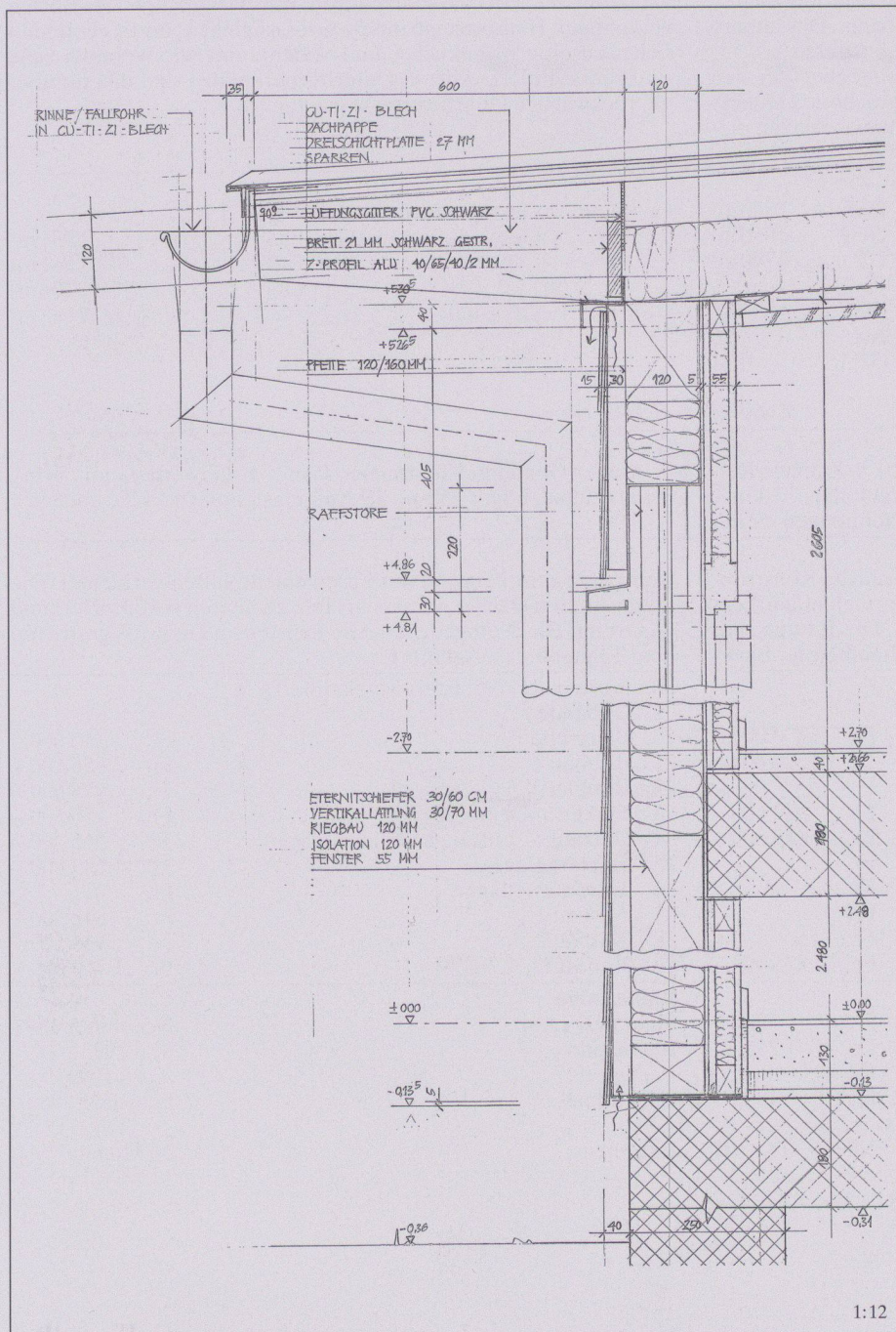
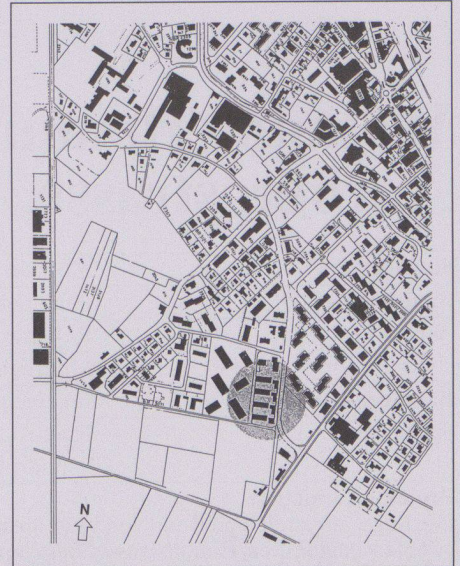
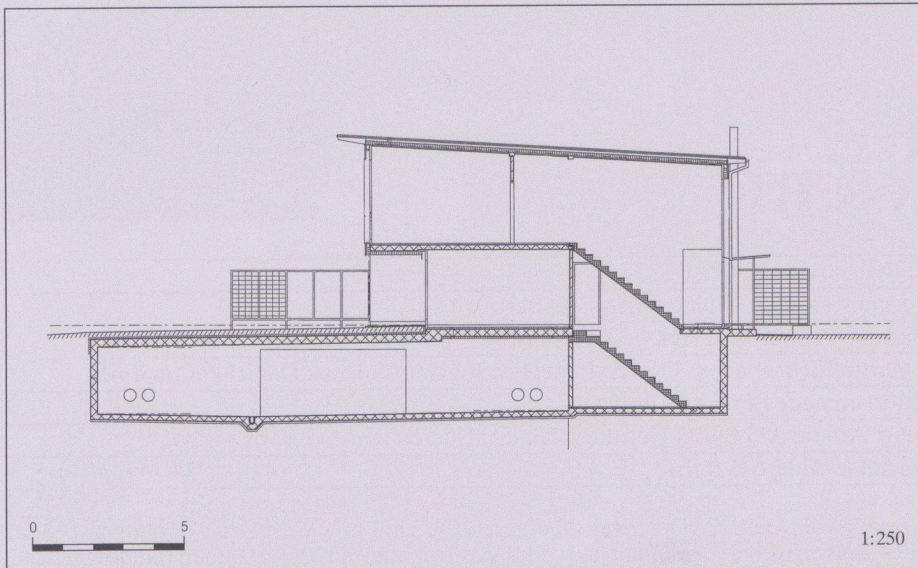




8



9



- 1 Reihenhäuser von Westen
 - 2 Wohnstrasse Nord-Süd
 - 3 Südseite Reihenhäuser
 - 4 MFH mit Schallschutz entlang Aarbergstrasse
 - 5 1. + 2. Obergeschoss Mehrfamilienhäuser
 - 6 Erdgeschoss, Obergeschoss, Untergeschoss Reihenhäuser
 - 7 Untergeschoss
 - 8 Obergeschoss
 - 9 Erdgeschoss
 - 10 Schnitt
 - 11 Situation
 - 12 Schnitt Nordfassade
 - 13 Wohnraum Einfamilienhäuser
- Fotos: R + P AG, Bern