

Objektyp: **Advertising**

Zeitschrift: **Werk, Bauen + Wohnen**

Band (Jahr): **86 (1999)**

Heft 1/2: **Neues Wohnen I**

PDF erstellt am: **08.08.2024**

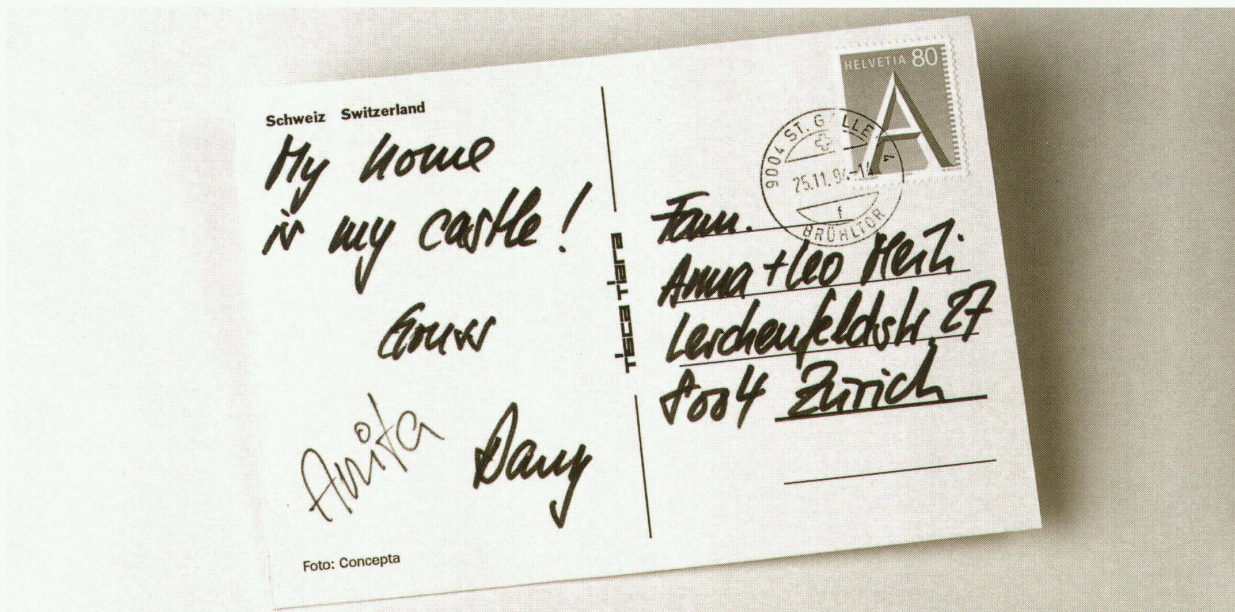
Nutzungsbedingungen

Die ETH-Bibliothek ist Anbieterin der digitalisierten Zeitschriften. Sie besitzt keine Urheberrechte an den Inhalten der Zeitschriften. Die Rechte liegen in der Regel bei den Herausgebern. Die auf der Plattform e-periodica veröffentlichten Dokumente stehen für nicht-kommerzielle Zwecke in Lehre und Forschung sowie für die private Nutzung frei zur Verfügung. Einzelne Dateien oder Ausdrucke aus diesem Angebot können zusammen mit diesen Nutzungsbedingungen und den korrekten Herkunftsbezeichnungen weitergegeben werden. Das Veröffentlichen von Bildern in Print- und Online-Publikationen ist nur mit vorheriger Genehmigung der Rechteinhaber erlaubt. Die systematische Speicherung von Teilen des elektronischen Angebots auf anderen Servern bedarf ebenfalls des schriftlichen Einverständnisses der Rechteinhaber.

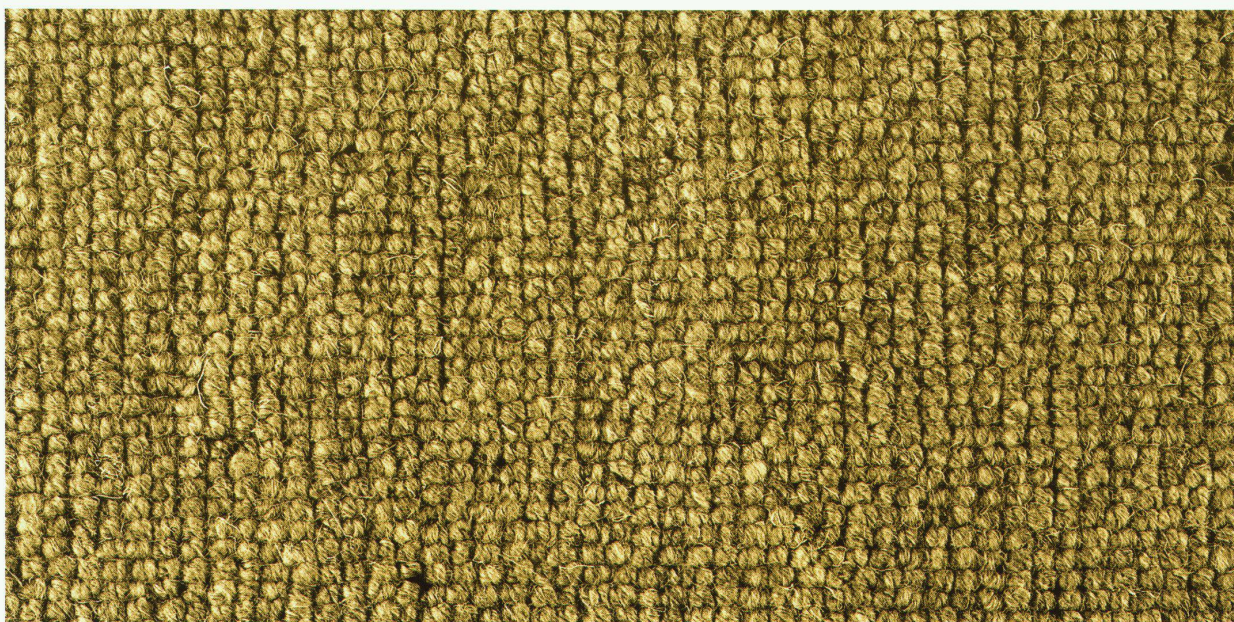
Haftungsausschluss

Alle Angaben erfolgen ohne Gewähr für Vollständigkeit oder Richtigkeit. Es wird keine Haftung übernommen für Schäden durch die Verwendung von Informationen aus diesem Online-Angebot oder durch das Fehlen von Informationen. Dies gilt auch für Inhalte Dritter, die über dieses Angebot zugänglich sind.

Die gemütlichsten Feriengrüsse



...von Zuhause.



Weil TISCA TIARA Teppiche höchste Wohnqualität garantieren. Jahrelang. Sorgfältige Verarbeitung und ausgewählte Materialien in verschiedensten Farben und Designs sorgen für die passende Atmosphäre in jedem Raum. Ihr Fachhändler zeigt Ihnen Wohnqualität mit Teppichen von TISCA TIARA.

TISCA TIARA
Teppiche zum Leben

TISCA Tischhauser + Co. AG, CH-9055 Bühler, Tel. 071/793 10 11 • TIARA Teppichboden AG, CH-9107 Urnäsch, Tel. 071/364 16 16
TISCA/TIARA Objektberatung, CH-8021 Zürich, Tel. 01/241 97 10

Stairway to heaven.

BDWHS / Fotografie Stefan Minder

ARTMODUL®

Das vielseitige und modulare Einrichtungssystem. Tische. Schränke. Sideboards. Rollcontainer.
Ästhetik und Individualität: Materialisierung in Glas, Aluminium, Holz und Kunstharz.
Funktionalität und Ökonomie dank vielseitigem Höhenraster: 360, 720, 1080, 1440 und 1800 mm.
Sehen Sie www.artmodul.com oder verlangen Sie unseren Katalog.

Metal Design AG. Täfernstrasse 4. CH-5405 Baden-Dättwil. Telefon ++41 56 493 78 78. Fax ++41 56 493 79 00.
www.artmodul.com. marketing@artmodul.com.

NEUHEIT

im Heizkörperbau. Zu entdecken an der Swissbau.

BORER WÄRMT MIT



**Kurzfristige, effiziente
Regelung der Raumtemperatur**

Höhere Montageleistung pro Zeiteinheit

**Pflegeleichte Oberfläche dank
eingebrennter Pulverbeschichtung**

Halle 302, Stand C14, 2.-6. Februar 1999.

MINIUM

**Keine Sonderanfertigung für
Hochhausbauten dank 9bar-Druckfähigkeit**

**Hohe Wertbeständigkeit und
Lebensdauer dank Korrosionsresistenz**

**Grosse Akzeptanz bei Bauherren und
Architekten dank elegantem, diskretem Design**

**Optimierte Wärmeleistung dank überlegener
Wärmeleitfähigkeit und schneller Reaktionszeit**

WEIL Borer die herausragenden Materialvorteile

für ein überzeugendes Heizkörper-Konzept nutzt. Dank einer optimal auf den Werkstoff Aluminium abgestimmten Konstruktionstechnik ist es uns gelungen, Wirkungsgrad, Handling und Design von Heizelementen neu zu definieren: **BoCalor ALU**. Damit haben wir eine zeitgemässe Wärmetechnik zur Serienreife gebracht, deren Vorteile Fachmann und Bauherr gleichermaßen überzeugen. **Verlangen Sie unseren ausführlichen Prospekt über BoCalor ALU: Borer Technik AG, CH-4227 Büsserach, Tel. 061 785 61 11, Fax 061 785 61 12.**

BORER
HEIZKÖRPER

BoCalor ALU. Wärmstens empfohlen.

Hochschule und Museum für Gestaltung und Kunst Zürich sind aus der traditionsreichen Kunstgewerbeschule und dem Kunstgewerbemuseum (gegründet 1878 resp. 1875) hervorgegangen. Die Hochschule bietet Studiengänge im Bereich Design, Neue Medien, Visuelle Kommunikation, Kunst, Theorie der Gestaltung und Ästhetische Erziehung sowie Vorkurse und Nachdiplomstudiengänge an. Sie ist eine Institution der Fachhochschule Zürich, umfasst rund 800 Studierende und 400 meist Teilzeitdozierende und Mitarbeitende.

Das Museum mit seiner Ausstellungstätigkeit und seinen wissenschaftlichen Sammlungen forscht und publiziert in den oben genannten Bereichen und im Gebiet der Alltagskultur.

Künftig sollen neben der Lehre insbesondere Forschung und Dienstleistungen ausgebaut werden.

Für die Nachfolge des jetzigen Stelleninhabers, der Ende Februar 2000 in den Ruhestand tritt, suchen wir für diese renommierte Bildungsinstitution

die Rektorin oder den Rektor

mit Stellenantritt nach Vereinbarung.

Die gesuchte Persönlichkeit verfügt über ausgeprägte Führungs- und Managementqualitäten. Sie kann die erfolgreiche Umsetzung ihrer Fach- und Sozialkompetenz durch mehrjährige Erfahrung in vergleichbaren Institutionen nachweisen. Darüber hinaus ist sie mit bildungspolitischen Fragen im Bereich Gestaltung und Kunst auf nationaler und internationaler Ebene vertraut und erfahren im Umgang mit Behörden und Medien. Dank ihrer Hochschulbildung erkennt sie die Zusammenhänge zwischen Gestaltung/Kunst einerseits und Technik, Wirtschaft und Politik andererseits. Sie kann in englischer und französischer Sprache Verhandlungen führen.

Bitte senden Sie Ihre Bewerbung bis 12. März 1999 an die Bildungsdirektion des Kantons Zürich, Hochschulamt, Walchetur, 8090 Zürich.

Telefonische Auskünfte erteilt der derzeitige Stelleninhaber, Dr. Rudolf Schilling, über ++41 (0)1 446 24 00/01.

Schweizer Architekturführer Guide to Swiss Architecture 1920 -1995

Der Schweizer Architekturführer 1920-1995 umfasst 3 Bände mit insgesamt rund 1200 mit Bild, Plan und Text dargestellten und ebensovielen erwähnten Bauten.

Band 1: Nordost- und Zentralschweiz Fr. 78.-

**Band 2: Nordwestschweiz, Jura, Mittelland,
Freiburg Fr. 78.-**

Band 3: Westschweiz, Wallis, Tessin Fr. 78.-

Gesamtausgabe in Schuber: Fr. 230.-

Taschenbuchformat 15 × 24cm 240 bis 350 Seiten je Band

Sonderangebot für Mitglieder der Fachverbände
BSA/FAS, SIA und FSAI:

Bände 1, 2, 3 einzeln: Fr. 69.-

Gesamtausgabe: 3 Bände in Schuber: Fr. 210.-
+ Versandkosten
inkl. 2,3% MWst

Guide d'architecture suisse 1920 -1995

Le guide d'architecture suisse 1920-1995 rassemble en trois volumes, 1200 d'édifices représentés avec des photos, des plans et des textes ainsi qu'autant d'autres bâtiments mentionnés.

volume 1: centre et nord-est de la Suisse Fr. 78.-

**volume 2: nord-ouest de la Suisse, Plateau, Jura,
Fribourg Fr. 78.-**

volume 3: Suisse romande, Valais, Tessin Fr. 78.-

édition complète, 3 volumes sous coffret, Fr. 230.-

format livre de poche 15 × 24 cm 240 à 350 pages par volume

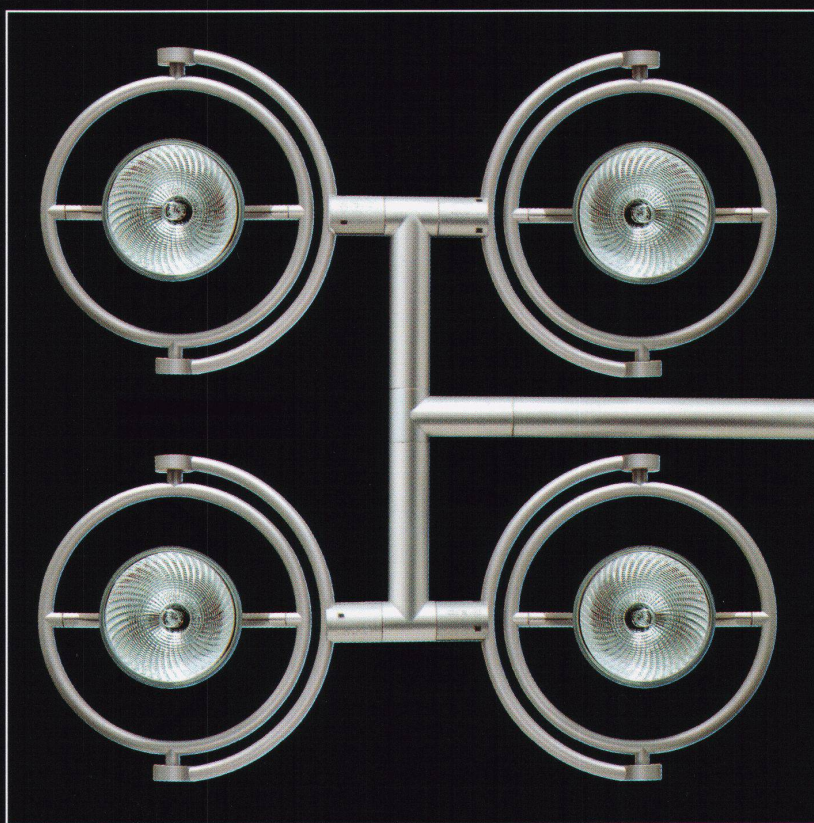
prix spécial pour membres des associations professionnelles
BSA/FAS, SIA et FSAI:

volumes 1, 2, 3 à Fr. 69.-

édition complète, 3 volumes sous coffret: Fr. 210.-
+ frais d'expédition
Inclu la TVA de 2,3%

Fari230V

**Kaum zu glauben, was sich
in diesem Bild versteckt**



CINI & NILS[®]

Fariuno, Faridue, Fariquattro



Sergio Tacchini, Mailand



Fari230V

Unabhängig bis ins Gestell

Sie können sie drehen, schwenken und auf den Kopf stellen.

Fari230V setzt Ihnen keine Grenzen.

Die voneinander völlig unabhängigen Module besitzen jeweils einen eigenen Tragrahmen, so daß Sie Räume und Ecken immer wieder anders ins rechte Licht setzen können.

Wendig und superleicht, ist Fari 230V das ideale Beleuchtungssystem für Punktlicht mit Netzspannung ohne Transformator.

Design: Franco Bettonica, Mario Melocchi 1995

CINI & NILS[®]

Fari230V Leuchten lassen sich mit bis zu vier max. 100Watt-Lampen bestücken (PAR 30-Halogenlampen oder R 80-Normalglühlampen mit Aluminium-Innenreflektor oder Kaltlicht sowie mit unterschiedlichen Lichtausgabekegeln).



Fariunoterra Faridue terra Fariquattro terra Fariunoparete Faridue parete Fariquattro parete Fariunosoffitto Fariduesoffitto Fariquattrosoffitto

Fachhandelspartner

Aarau 5000 - Limit Licht Interior, Ziegelrain 8, tel. 062/8249324 fax 062/8249325
Aarau 5000 - Strebel AG Für Form + Funktion, Rathausgasse 6-8 tel. 062/8240880 fax 062/8227380
Allschwil 4123 - Goffredo Loertscher AG, Binningerstrasse 152, tel. 061/3022050 fax 061/3022029
Baden 5400 - Form + Wohnen AG, Rathausgasse 24, tel. 056/2227640 fax 056/2212041
Baden 5400 - InlBaden. Ag, Bahnhofstrasse 20, tel. 056/2211888 fax 056/2211802
Basel 4057 - Mobitare AG, Klingentalstrasse 27, tel. 061/6925551
Basel 4055 - Tecnolite Beleuchtungen AG, Türkheimerstrasse 75, tel. 061/3210840 fax 061/3210908
Basel 4010 - Wohnbedarf AG Basel, Aeschenvorstadt 48/52, tel. 061/2959090 fax 061/2720673
Belp 3123 - Probst + Eggmann AG Inneneinrichtungen, Dorfstrasse 52, tel. 031/8188080 fax 031/8188081
Bern 3011 - Intraform Möbel..., Edi Franz Rathausgasse 76, tel. 031/3120606 fax 031/3117382
Bern 3006 - Proluma AG, Zentweg 3b tel. 031/9312034 fax 031/9310480
Bern 3011 - Teo Jakob AG Gerechtigkeitsgasse 25 + 36, tel. 031/3111223 fax 031/3118602
Biel-Bienne 3 2500 - Raum Design k. h. netthoewel, Kanalstrasse 41/Postfach, tel. 032/3233393 fax 032/3233507
Biel-Bienne/Nidau 2560 - Brechbühl Interieur, Hauptstrasse 52/58, tel. 032/3316351 fax 032/3316349
Chur 7000 - Illuminazione Vitetti, Tithwiesenstrasse 55, tel. 081/2502626 fax 081/2502625
Dübendorf 8600 - Mobitare AG, Wohlenland Hochbordstrasse, tel. 01/8239811 fax 01/8218866
Flawil 9230 - Brenner Inneneinrichtungen, St. Gallestrasse 39, tel. 071/3900505 fax 071/3900507
Frauenfeld 8500 - Tino Luca Licht, Design, Beleuchtung, Zürcherstrasse 305, tel. 052/7209620 fax 052/7214683
Genève-Carouge 1227 - Teo Jakob SA, 8 Place de l'Octroi, tel. 022/3422323 fax 022/3436682
Gerlafingen 4563 - Interieur + Design Rolf Zürcher, Hauptstrasse 25, tel. 032/6756426 fax 032/6756427

Greifensee 8606 - HRB Wohn-Atelier, Im Städtli 77, tel. 01/9401540 fax 01/9416457
Hägendorf 4614 - Lichtstudio Z, Oltenerstrasse 25, tel. 062/2160202 fax 062/2160303
Herisau 9101 - Fluora Leuchten AG, St. Gallerstrasse 49, tel. 071/3530606 fax 071/3530707
Hitzkirch 6285 - Wohncenter Räder AG, Bahnhofstrasse, tel. 041/9172272 fax 041/9173456
Langenthal 4900 - Bösigler Langenthal Wohnausstellung, Mittelstrasse 13, tel. 062/9222622 fax 062/9227020
Laupen 3177 - Lichtstudio Max Ammon, Neuengasse 18, tel. 031/7477788 fax 031/7478357
Luzern 6003 - Sphinx Lichttechnik AG Heinrich Süess, Bundesstrasse 20, tel. 041/2102535 fax 041/2102504
Luzern 6000 - Buchwalder Linder AG, Wohnen + Licht, Am Mühlenplatz + Zöpfli, tel. 041/4102551 fax 041/4101259
Märiken 5103 - Lichtblick Licht und Raumgestaltung, Neufeldweg 6, tel. 062/8871040 fax 062/8871045
Oberwil 4104 - Dehm + Partner für Bürogestaltung, Mühlemattstrasse 18, tel. 061/4010201 fax 061/4012305
Olen 4600 - Inside Home & Office Norbert Jud, Baslerstrasse 1, tel. 062/2122175 fax 062/2121075
Rapperswil 8640 - Ambiente, Wohnen + Arbeiten AG, Einrichtungskonzepte, Marktstrasse 6, tel. 055/2101128 fax 055/2102427
Schaffhausen 8200 - Forma AG, Rhyпарк/Rheinweg 4, tel. 052/6245797 fax 052/6245761
Sevelen 9475 - Leuchten-Atelier Frey, Guf 95, tel. 081/7501405 fax 081/7501409
St. Gallen 9000 - Domus Licht, Oberer Graben 26, tel. 071/2225155 fax 071/2225146
Sursee 6210 - Noy Lux AG, Kyburgerhof chr. Schnyderstrasse 1b, tel. 041/9210021 fax 041/9210022
Uster 8610 - Feuer Design Möbel, Bahnhofstrasse 5, tel. 01/9417215 fax 01/9417228
Wil 9500 - Brenner Inneneinrichtungen, Am Kreisel, tel. 071/9117022 fax 071/9117024
Winterthur 8400 - Krämer fürs Objekt, Obertor 9, tel. 052/2128866 fax 052/2138387
Winterthur 8401 - Krämer fürs Wohnen, Marktstrasse 23, tel. 052/2122421 fax 052/2130429
Winterthur 8400 - Scherrer Wohn-Objekt-Büro-Design, Mühlestrasse 10, tel. 052/2122941 fax 052/2122942

Zug 6300 - Spazio, Weber + Co. Wohnen, Büro, Innenarchitektur, Gotthardstrasse 3, tel. 041/7110725 fax 041/7111989
Zug 6301 - Stadler AG Lichtpunkt, Bahnhofstrasse 29 - Postfach 1345, tel. 041/7483148 fax 041/7106688
Zürich 8008 - Colombo Mobili AG, Mühle Tiefenbrunnen, Seefeldstrasse 231, tel. 01/4222222 fax 01/4222527
Zürich 8048 - Inbauteam Antennen + Partner, Baslerstrasse 137, tel. 01/4310319 fax 01/4324077
Zürich 8004 - Licht Pablo Design AG, Schöntalstrasse 1, tel. 01/2915700 fax 01/2915701
Zürich 8001 - Neumarkt 17 AG, Neumarkt 17, tel. 01/2615950 fax 01/2613188
Zürich 8050 - Novoline AG Beleuchtungen, Airgate-Haus Thurgauerstr. 40 - E-Mail info@novoline.ch, tel. 01/3088010 fax 01/3088020
Zürich 8001 - Variante B, Oberdorfstrasse 19, tel. 01/2526633 fax 01/2526645
Zürich 8001 - Wohnbedarf AG/WB Projekt AG, Talstrasse 15, tel. 01/2159590 fax 01/2159591

Vertreter

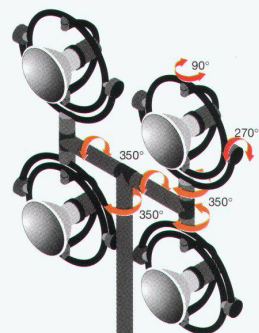
Schweiz
Riccardo Soso - Cini & Nils s.r.l. - Viale Certosa 138, 20156 Milano, tel. 0039/02-38009799 fax 0039/02-38011010

Österreich

Jandl Theodor - Boltzmannstrasse 12, 1090 Wien, tel. 01/3195195 fax 01/3171495

Deutschland (nach altem PLZ-SYSTEM)

PLZ 1-2-3 Klaus Siemens - Postfach 2427, Segeberger Str. 127, 24539 Neumünster, tel. 04321/71230 fax 04321/71180
PLZ 4-5 MD Michael Dameris - Ernst-Wilhelm-Nay-Str. 3, 50354 Hürth-Effern, tel. 02233/66677 fax 02233/691114
PLZ 6-7-8 Folker W. Jahnke - Scherflinstr. 20, 73614 Schorndorf, tel. 07181/65653 fax 07181/21673
Neue Bundesländer Rudiger Ludwig - Rembrandtstrasse 63, 99099 Erfurt, tel. 0361/3458815 fax 0361/3458816



- Drehbarkeit des Gestells
- Drehbarkeit der einzelnen Leuchten

Rufen Sie uns an unter +39-02-3800.9799 oder schicken Sie uns ein Fax an +39-02-3801.1010
 Wir bieten Ihnen:

- Lichttechnik-Planungen (kostenloser Service)
- Informationen und Ratschläge
- Kataloge und Unterlagen



CINI & NILS®