

Kindergarten, Coldrerio

Autor(en): **P.F. / M.M.**

Objektyp: **Article**

Zeitschrift: **Werk, Bauen + Wohnen**

Band (Jahr): **87 (2000)**

Heft 11: **Bauen im System - Bauen mit System = Construire dans le système - construire avec système = Building in the system - building with system**

PDF erstellt am: **12.07.2024**

Persistenter Link: <https://doi.org/10.5169/seals-65203>

Nutzungsbedingungen

Die ETH-Bibliothek ist Anbieterin der digitalisierten Zeitschriften. Sie besitzt keine Urheberrechte an den Inhalten der Zeitschriften. Die Rechte liegen in der Regel bei den Herausgebern.

Die auf der Plattform e-periodica veröffentlichten Dokumente stehen für nicht-kommerzielle Zwecke in Lehre und Forschung sowie für die private Nutzung frei zur Verfügung. Einzelne Dateien oder Ausdrucke aus diesem Angebot können zusammen mit diesen Nutzungsbedingungen und den korrekten Herkunftsbezeichnungen weitergegeben werden.

Das Veröffentlichen von Bildern in Print- und Online-Publikationen ist nur mit vorheriger Genehmigung der Rechteinhaber erlaubt. Die systematische Speicherung von Teilen des elektronischen Angebots auf anderen Servern bedarf ebenfalls des schriftlichen Einverständnisses der Rechteinhaber.

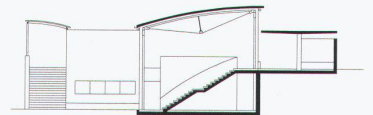
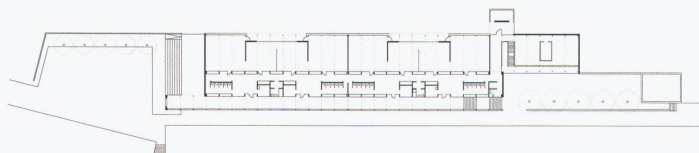
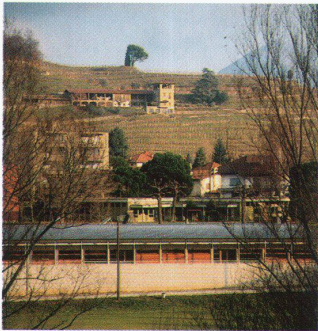
Haftungsausschluss

Alle Angaben erfolgen ohne Gewähr für Vollständigkeit oder Richtigkeit. Es wird keine Haftung übernommen für Schäden durch die Verwendung von Informationen aus diesem Online-Angebot oder durch das Fehlen von Informationen. Dies gilt auch für Inhalte Dritter, die über dieses Angebot zugänglich sind.

Kindergarten, Coldrerio

In einer städtebaulich ungelösten Umgebung will das Gebäude ein Element der Ordnung in die Peripherie bringen. Einerseits nimmt es die öffentlichen Wege, die das Areal durchziehen, in sich auf, andererseits schafft es präzise Hierarchien an dieser Leerstelle. Die Form des Daches mit den gegeneinander versetzten, gebogenen Flächen unterstützt auf formaler Ebene den typologischen Entscheid im Innern: die klare Trennung der Erschliessungsflächen von den dienenden Räumen und den Klassenzimmern.

P.F.



Architekt
Massimo Marazzi, Chiasso

Mitarbeiter
Paolo Agostinone, Desirée Rusconi

Bauzeit: 1994/95

Fotos: Davide Belli

Der Kindergarten ist Teil eines grösseren Projektes, bei dem es um die städtebauliche Bereinigung eines ausgedehnten, der Gemeinde gehörenden Areals geht, auf dem sich das Rathaus, die Primarschule, die Turnhalle und Sportanlagen befinden. Die Situierung des neuen Gebäudes unterstreicht die

Morphologie des Ortes und definiert auf der oberen Ebene einen öffentlichen Park, während es auf der unteren Ebene die Sportanlagen begrenzt. Der zu den Klassenzimmern führende Portikus ist Bestandteil der Fussgänger-Verbindung zwischen dem alten Dorfkern und dem modernen Wohn-

quartier «Mercole». Die Serviceräume befinden sich im zentralen, mit einem Flachdach eingedeckten Baukörper, von dem die beiden Tonnendächer über den Leichtbauten von Klassenzimmertrakt und Portikus ausgehen.

M.M.