

Objektyp: **Advertising**

Zeitschrift: **Werk, Bauen + Wohnen**

Band (Jahr): **88 (2001)**

Heft 11: **Besondere Museen = Musées particuliers = Particular museums**

PDF erstellt am: **12.07.2024**

Nutzungsbedingungen

Die ETH-Bibliothek ist Anbieterin der digitalisierten Zeitschriften. Sie besitzt keine Urheberrechte an den Inhalten der Zeitschriften. Die Rechte liegen in der Regel bei den Herausgebern.

Die auf der Plattform e-periodica veröffentlichten Dokumente stehen für nicht-kommerzielle Zwecke in Lehre und Forschung sowie für die private Nutzung frei zur Verfügung. Einzelne Dateien oder Ausdrucke aus diesem Angebot können zusammen mit diesen Nutzungsbedingungen und den korrekten Herkunftsbezeichnungen weitergegeben werden.

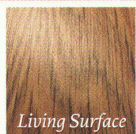
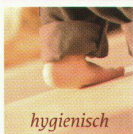
Das Veröffentlichen von Bildern in Print- und Online-Publikationen ist nur mit vorheriger Genehmigung der Rechteinhaber erlaubt. Die systematische Speicherung von Teilen des elektronischen Angebots auf anderen Servern bedarf ebenfalls des schriftlichen Einverständnisses der Rechteinhaber.

Haftungsausschluss

Alle Angaben erfolgen ohne Gewähr für Vollständigkeit oder Richtigkeit. Es wird keine Haftung übernommen für Schäden durch die Verwendung von Informationen aus diesem Online-Angebot oder durch das Fehlen von Informationen. Dies gilt auch für Inhalte Dritter, die über dieses Angebot zugänglich sind.



Quick•Step Laminatplanken
Das Gefühl eines massiven Plankenbodens.



hygienisch

kratzfest

Living Surface

Mit dem neuen Laminatfußboden Perspective stellt Quick•Step die Fußbodenwelt auf den Kopf. Durch seine gefassten Längskanten verleiht er Ihrer Einrichtung eine besondere Note: den Perspektive-Effekt. Dank Living Surface, erwecken subtile Oberflächenvertiefungen in der Oberschicht die charaktervollen Dessins zum Leben. Sie sehen die Holzstruktur und können diese sogar fühlen. Der Fußboden verbindet den Charme von Holz mit einfacher Pflege... und mit den anderen Trümpfen der Quick•Step Laminatfußböden. Garantierte Qualität, Verschleiß- und Kratzfestigkeit. Der Boden kann dank des Uniclic-Systems ohne Leim verlegt werden. Die Paneele ineinander klicken und fertig! Entdecken Sie diese Augenweide. Sie werden begeistert sein!

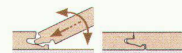
Eich + Co. - Tannengutweg 10 - CH-5600 Lenzburg - Tel. 062 891 71 31 - Fax 062 891 71 07
Homepage: www.eich-co.ch - E-mail: postmaster@eich-co.ch



QUICK•STEP[®]

UNICLIC[®]

EU Patent 0843 763 B1 - U.S. Patent nr. 6,006,486



der Boden mit Charakter
www.quick-step.com

Flächenvorhang Pantric

Bezugsquellen unter Telefon 062 919 62 90

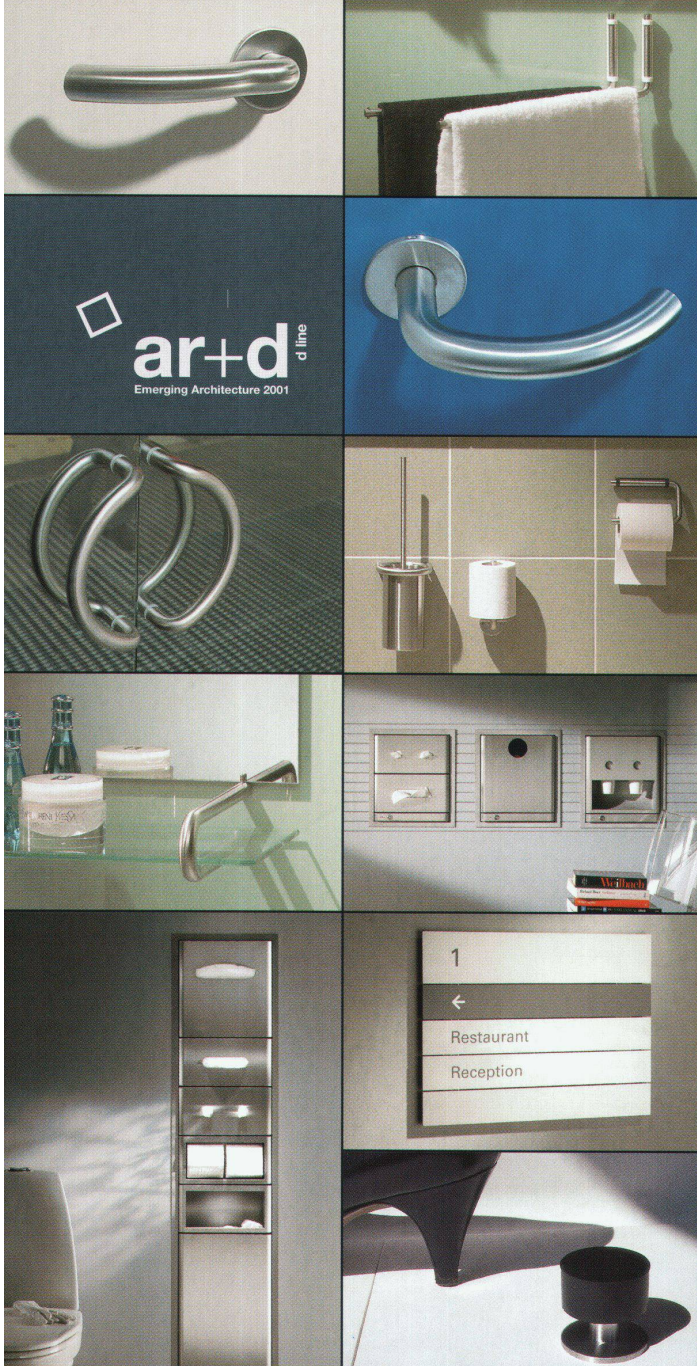
www.creationbaumann.com

Weberei und Färberei, Langenthal

creation **baumann**

Stoffe zum Wohlfühlen.






ar+d d line
 Emerging Architecture 2001

d line
 KNUD HOLSCHER DESIGN




Architekt: Richard Meier, New York

Foto: D. Leistner, München

Bürogebäude und SiemensForum, Oskar-von-Miller-Ring, München

Beschläge
 Sanitärzubehör
 Sanitär Unterputz
 Geländer
 Garderoben
 Beschilderung

Beschläge U.S.W.
 Böhnrainstrasse 16
 CH-8800 Thalwil
 Tel: + (41) 1 720 30 80
 Fax: + (41) 1 720 30 82
 E-mail: ziltener@usw.ch
 Internet: www.usw.ch



**Es gibt noch ein anderes Fenster,
das lebenslänglich hält.**

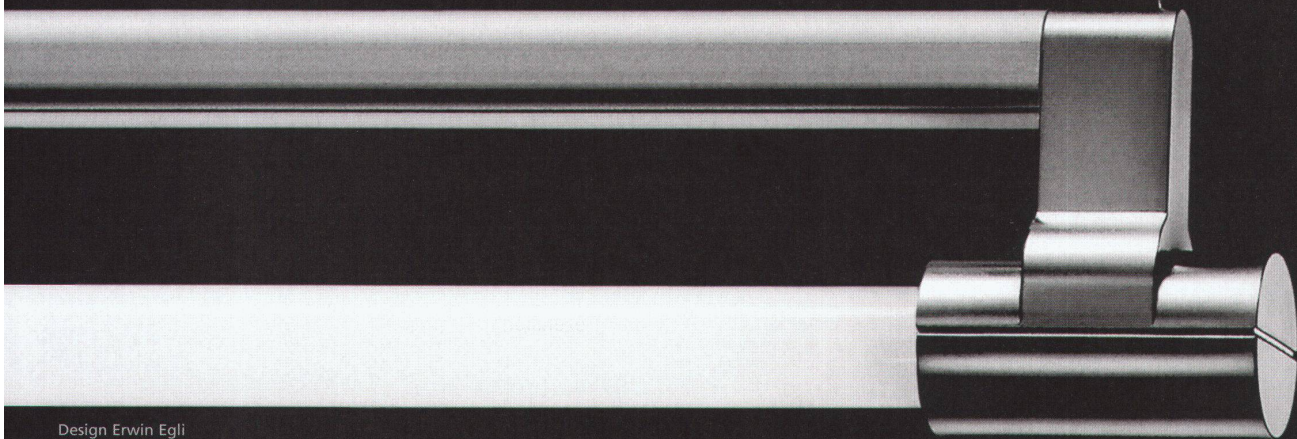
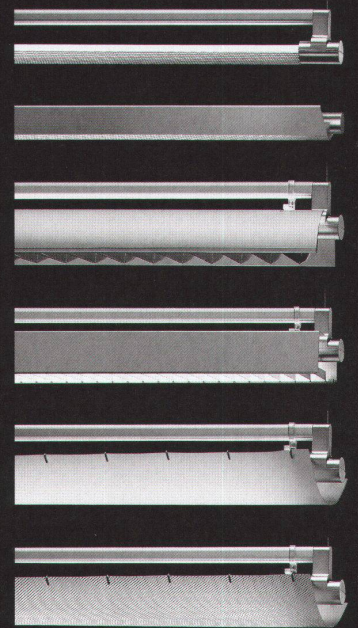
Ein Holz-Metall-Fenster trotzt jedem Ansturm. Auf der Wetterseite schützt unverwüstliches Metall vor Temperaturstürzen, Windböen und Wolkenbrüchen. Innen verbreitet Holz, im Gegensatz zu anderen sehr robusten Fenstern, Wärme und Behaglichkeit. Die einzigartige Werkstoff-Kombination zeichnet sich auch ökonomisch durch sehr gute Werte aus: Energieeinsparungen und Lebensdauer sind überdurchschnittlich hoch, Anschaffungspreis und Wartungsaufwand ausgesprochen günstig. Und wenn man zur Wirtschaftlichkeit noch ihre Schönheit addiert, sind Holz-Metall-Fenster unschlagbar. Alles über die Fenster mit mehrfachem Mehrwert bei Pro Holz-Metall-Fenster, Hauptstrasse 68, 5330 Zurzach. Telefon 056 249 04 11, Fax 056 249 01 47, www.holz-metall-fenster.ch

**(Holz-
Metall-
Fenster)**®
Doppelt gut.

SPINA

Bezugsquellen

1003 Lausanne Jean Pierre Goumaz, 29-31, Rue centrale 1227 Carouge GE Teo Jakob Tagliabue SA, 8, Place de l'Octroi 1950 Sion Lumi-R, Rue de l'Industrie 15 2000 Neuchâtel Menghini, Promnade noire 6 2502 Biel/Bienne W. Schnetzler, Obergasse 22 3000 Bern 8 Teo Jakob AG, Gerechtigkeitsgasse 25+36 3000 Bern 22 urs. arber+co., Sickingenstrasse 6 3123 Belp Probst+Eggimann AG, Dorfstrasse 52 3177 Laupen BE Ammon Ideen, Neuengasse 18 3280 Murten Cuttat Interieur, Bernstrasse 13 3600 Thun ALINEA AG, Bernstorgasse 16 3604 Thun Studio kreativ, Talackerstrasse 49 4010 Basel Wohnbedarf AG, Aeschenvorstadt 48-52 4123 Allschwil 1 Rolf Fischer AG, Binningerstrasse 152-154 4132 Muttenz Hersberger AG, Hauptstrasse 89 4227 Büsserach bernhard herzog, breitenbachstrasse 56 4310 Rheinfelden Interna Beat Bieber, Brodlaube 15 4450 Sissach Wohntip AG, Gelterkinderstrasse 28 4500 Solothurn Lichttechnik, Löwengasse 4 4900 Langenthal Bösiger Langenthal, Mittelstrasse 13 5000 Aarau LIMIT Licht-Interieur, Schachen 22 5103 Wildegg-Möriken LICHTBLICK, Neufeldweg 6 5734 Reinach AG MOBILE Wohndesign, Hauptstrasse 81 6003 Luzern SPHINX Lichttechnik AG, Bundesstrasse 20 6004 Luzern LICHT Pablo-Design-AG, St. Karli-Quai 7 6020 Emmenbrücke Lichtgalerie F. Schriber, Gerliswilstrasse 104 6060 Sarnen Wohnidee Dorfplatz 3, Dorfplatz 3 6300 Zug LICHT Pablo-Design AG, Bahnhofstrasse 29 6300 Zug après R. Schlumpf, Kolinplatz 6 6340 Baar-Sihlbrugg Projekt+Design AP GmbH, Sihlbruggstrasse 99 6500 Bellinzona Modaluze Sagl, Via G. Motta 28 6604 Locarno Arredamenti Knecht, Via Vallemaggia 55 7000 Chur linea r 54 ag, Kasernenstrasse 140 7522 La Punt Seger Partner AG, Via Maistra 54 8001 Zürich Jürg Bally Partner AG, Neumarkt 6 8005 Zürich Lichthalle AG, Hardturmstrasse 169 8021 Zürich LICHT Pablo-Design-AG, Stauffacher-Quai 54-56 8048 Zürich inbauteam, baslerstrasse 137 8157 Dielsdorf Effetto Luce, Bahnhofstrasse 15 8201 Schaffhausen Werner Betz+Co, Vordergasse 53 8400 Winterthur Kaspar Diener, Obertor 9 8610 Uster Studio AM, Zürichstrasse 7 8645 Jona Format 41, Rütlistrasse 41 9001 St. Gallen Domus, Oberer Graben 26 9244 Niederuzwil Licht+Concept AG, Bahnhofstrasse 142 9400 Rorschach Eden Wohnideen, Hauptstrasse 33/35 FL-9490 Vaduz Linexa Anstalt, Am schrägen Weg 9



Design Erwin Egli

www.ribag.ch

RIBAG Licht AG
Kesslerstrasse 1 CH 5037 Muhen
Tel +41 62 737 90 10 Fax +41 62 737 90 18

RIBAG Licht 