

Objekttyp: **Miscellaneous**

Zeitschrift: **Werk, Bauen + Wohnen**

Band (Jahr): **88 (2001)**

Heft 11: **Besondere Museen = Musées particuliers = Particular museums**

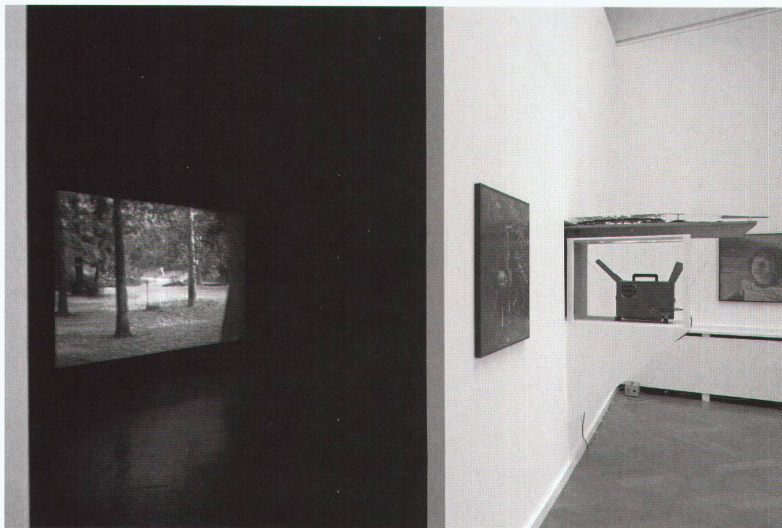
PDF erstellt am: **12.07.2024**

Nutzungsbedingungen

Die ETH-Bibliothek ist Anbieterin der digitalisierten Zeitschriften. Sie besitzt keine Urheberrechte an den Inhalten der Zeitschriften. Die Rechte liegen in der Regel bei den Herausgebern. Die auf der Plattform e-periodica veröffentlichten Dokumente stehen für nicht-kommerzielle Zwecke in Lehre und Forschung sowie für die private Nutzung frei zur Verfügung. Einzelne Dateien oder Ausdrucke aus diesem Angebot können zusammen mit diesen Nutzungsbedingungen und den korrekten Herkunftsbezeichnungen weitergegeben werden. Das Veröffentlichen von Bildern in Print- und Online-Publikationen ist nur mit vorheriger Genehmigung der Rechteinhaber erlaubt. Die systematische Speicherung von Teilen des elektronischen Angebots auf anderen Servern bedarf ebenfalls des schriftlichen Einverständnisses der Rechteinhaber.

Haftungsausschluss

Alle Angaben erfolgen ohne Gewähr für Vollständigkeit oder Richtigkeit. Es wird keine Haftung übernommen für Schäden durch die Verwendung von Informationen aus diesem Online-Angebot oder durch das Fehlen von Informationen. Dies gilt auch für Inhalte Dritter, die über dieses Angebot zugänglich sind.



Kontrolle als Raumpolitik

Je mehr Grenzen verschwimmen, umso konstruierter, fragiler und immaterieller werden die räumlichen Angebote. Architektur und Landschaft, Innen und Aussen, Realität und Simulation sind keine robusten, eindeutigen Kategorien mehr. Diesbezüglich stellt sich auch die Frage nach Kompetenz und Macht unter neuen Vorzeichen: z.B. bei der Privatisierung des öffentlichen Raums, wo Kontrolle und Sicherheit zunehmend (nicht erst seit dem 11. September 2001) Gewicht erhalten. *wbw* untersucht im Dezember Äusserungen gegenwärtiger Raumpolitik: neuste Gated Communities in der Wüste Arizonas, verborgene territoriale Netzwerke des Schweizer Militärs, eine Passagenarchitektur von Herzog & de Meuron in München sowie Ausstellungsprojekte der Künstlerin Rachel Khedoori.

Le contrôle: une politique de l'espace

À mesure que les limites s'estompent, les espaces deviennent des artefacts fragiles et immatériels. L'architecture et le paysage, l'intérieur et l'extérieur, la réalité et la simulation ne constituent plus des catégories univoques clairement définies. Ce faisant, la question de la compétence et du pouvoir se pose également sous de nouveaux auspices: par exemple là où l'on privatise l'espace public, le contrôle et la sécurité acquièrent (pas seulement depuis le 11 septembre 2001) une importance croissante. Dans son édition de décembre, *wbw* étudiera des formes contemporaines de gestion de l'espace: les récentes gated communities dans le dé-

sert de l'Arizona, les réseaux territoriaux dissimulés de l'armée suisse, l'architecture d'un passage réalisé par Herzog & de Meuron à Munich et enfin des projets d'exposition de l'artiste Rachel Khedoori.

Control as politics of space

As borders become increasingly blurred, the space available becomes more hypothetical, fragile and immaterial. Architecture and landscape, inside and outside, reality and simulation are not robust, unambiguous categories any more. Handling authority and power under these new conditions is also an issue here: take the privatization of public space, where surveillance and security are seen as increasingly important (and not just since 11 September 2001). *wbw*'s December issue takes a look at some manifestations of contemporary spatial politics: recent Gated Communities in the Arizona desert, concealed Swiss military territorial networks, a shopping arcade designed by Herzog & de Meuron in Munich and exhibition projects by the artist Rachel Khedoori.

Impressum

88./55. Jahrgang, ISSN 0257-9332
Verlag, Redaktion und Geschäftsleitung
Talstrasse 39, CH-8001 Zürich
Tel. 01 218 14 30, Fax 01 218 14 34
E-Mail: wbw.zh@bluewin.ch
www.werkbauenundwohnen.ch

Herausgeber/Geschäftsleitung

Verlag Werk AG/Alex Aepli

Verbände

Offizielles Organ des BSA/FAS
Bund Schweizer Architekten/Fédération des Architectes Suisses. VSI.ASAI. Vereinigung Schweizer Innenarchitekten/-architektinnen/Association Suisse des Architectes d'Intérieur

Redaktion

André Bideau, Irma Nosedà, Christa Zeller
Redaktion VSI.ASAI.-Seiten: Christina Sonderegger

Administration und Koordination

Regula Häffner

Gestaltung

Frank Faßner, Matthias Megyeri, Daniel Sauter, Maximiliane Schröder

Produktion

Integral Lars Müller, Baden/Markus Reichenbach

Redaktionskommission

Michele Arnaboldi, Dr. Ulrike Jehle-Schulte Strathaus, Prof. Dr. Akos Moravánszky, Tom Pulver, Maria Zurbuchen-Henz

Korrespondenten

Matthias Ackermann, Basel; Marc M. Angéil, Zürich/Los Angeles; Gilles Barbey, Lausanne; Dr. Lucius Burckhardt, Basel; Andrea Deplazes, Chur; Oliver J. Domeisen, London; Philipp Esch, Zürich; Paolo Fumagalli, Lugano; Petra Hagen Hodgson, Frankfurt; Dr. Dieter Hoffmann-Axthelm, Berlin; Ernst Hubeli, Zürich; Prof. Joachim Andreas Joedicke, Schwerin; Dr. Gert Kähler, Hamburg; Adolf Krischanitz, Wien; Christoph Luchsinger, Luzern; Rodolphe Luscher, Lausanne; Sylvain Malfroy, Neuchâtel; José Luis Mateo, Barcelona; Philipp Oswald, Berlin; Urs Primas, Amsterdam; Andreas Ruby, Köln; Jaime Salazar, Barcelona; Wolfgang Jean Stock, München; Martin Tschanz, Zürich; Klaus Dieter Weiss, Hannover; Ueli Zbinden, Zürich/München; Walter Zschokke, Wien. bauen+rechten: Dr. iur. Thomas Heiniger, Rechtsanwalt

Übersetzungen

Franca Comalini, Jacques Debains, Paul Marti, Maureen Oberli-Turner, Michael Robinson

Inseratenverwaltung

Bauen+Wohnen GmbH, Vogelsangstrasse 48, Postfach, CH-8033 Zürich, Tel. 01 362 95 66, Fax 01 362 70 32
E-Mail: b.wanzeigen@duebinet.ch
Gilbert Pfau, Judith Guex

Lithos und Druck

Zollikofer AG, 9001 St. Gallen

Abonnementsverwaltung und Auslieferung

Zollikofer AG, Fürstenlandstrasse 122, CH-9001 St. Gallen
Tel. 071 272 73 70, Fax 071 272 75 86

werk, bauen + wohnen erscheint zehnmal jährlich
Bezugsbedingungen Schweiz (inkl. MwSt.)

| | | |
|---------------------------|--------|-------|
| Jahresabonnement | CHF | 180.- |
| Studentenabonnement | CHF | 125.- |
| Einzelhefte | CHF | 22.- |
| Bezugsbedingungen Ausland | | |
| Jahresabonnement | CHF/DM | 190.- |
| Studentenabonnement | CHF/DM | 135.- |
| Einzelhefte | CHF/DM | 22.- |

Abbestellungen bis spätestens 8 Wochen vor Abbonnementschluss, andernfalls gilt das Abbonnement als erneuert. Für nicht angefordertes Material übernimmt die Redaktion keine Verantwortung. Nachdruck aus *werk, bauen+wohnen*, auch mit Quellenangabe, nur mit Bewilligung des Verlages.