

Fachmessen, Vorträge, Kongresse

Objektyp: **Group**

Zeitschrift: **Werk, Bauen + Wohnen**

Band (Jahr): **89 (2002)**

Heft 05: **Hafenstädte = Villes portuaires = Harbour cities**

PDF erstellt am: **13.09.2024**

Nutzungsbedingungen

Die ETH-Bibliothek ist Anbieterin der digitalisierten Zeitschriften. Sie besitzt keine Urheberrechte an den Inhalten der Zeitschriften. Die Rechte liegen in der Regel bei den Herausgebern.

Die auf der Plattform e-periodica veröffentlichten Dokumente stehen für nicht-kommerzielle Zwecke in Lehre und Forschung sowie für die private Nutzung frei zur Verfügung. Einzelne Dateien oder Ausdrucke aus diesem Angebot können zusammen mit diesen Nutzungsbedingungen und den korrekten Herkunftsbezeichnungen weitergegeben werden.

Das Veröffentlichen von Bildern in Print- und Online-Publikationen ist nur mit vorheriger Genehmigung der Rechteinhaber erlaubt. Die systematische Speicherung von Teilen des elektronischen Angebots auf anderen Servern bedarf ebenfalls des schriftlichen Einverständnisses der Rechteinhaber.

Haftungsausschluss

Alle Angaben erfolgen ohne Gewähr für Vollständigkeit oder Richtigkeit. Es wird keine Haftung übernommen für Schäden durch die Verwendung von Informationen aus diesem Online-Angebot oder durch das Fehlen von Informationen. Dies gilt auch für Inhalte Dritter, die über dieses Angebot zugänglich sind.

Fachmessen,
Vorträge,
Kongresse

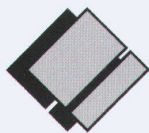
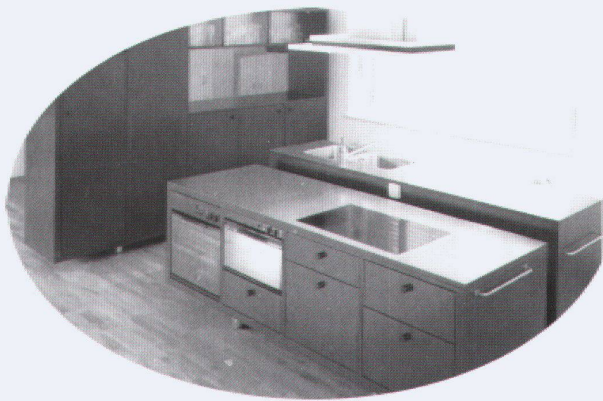
Arch Moskau
7. Internationale Ausstellung
für Architektur und Design
14.-18. Mai 2002
Central House of Artists
www.exopark.ru

Innenansichten/Aussenansichten
Vortragsreihe des Departements
Architektur der ETH Zürich
Elia Zenghelis, Brüssel
14. Mai 2002
Philip Ursprung, Zürich
11. Juni 2002
jeweils 18.00 Uhr, Auditorium HIL E4

Stadtentwicklung,
öffentliches Interesse und
Privatisierung
Podiumsdiskussion
7. Juni 2002, 15.30 Uhr
Bund Schweizer Architekten
Dampfzentrale, Bern

UIA Berlin 2002
XXI World Congress of Architecture
Resource Architecture
22.-26. Juli 2002
Congress Centrum Berlin
www.uia-berlin2002.com

UND WIEDER EINE MASSGESCHREINERTE ARBEIT



KLUSER + HEHLI
INNENAUSBAU AG

Zürcherstr. 94 b 8852 Altendorf
Tel. 055 442 46 80 Fax. 055 442 42 84
info@kluser-hehli.ch www.kluser-hehli.ch

- ◆ Schreinerei / Möbel
- ◆ Schränke / Massküchen
- ◆ Praxis- / Ladenbau
- ◆ Tische / Büromöbel
- ◆ Bankausbauten
- ◆ Empfangskorpusse

Die Unberührbare.

Hand hin, Wasser an.
Hand nochmal hin, Wasser aus.



**DORN
BRACHT**

Armaturen.Accessoires.Interiors.Culture Projects.

Das ist nicht nur einfach, sondern auch schön!
Die Infrarotarmatur eMOTE mit Automatik-Funktion besticht durch intelligente Technik und hochwertiges Design. Und weil jeder das bekommen soll, was er will, gibt es noch „Hand hin. Wasser an. Hand nochmal hin. Wasser aus.“ – die ON/OFF-Variante von eMOTE. Die eMOTE wurde von SIEGER DESIGN gestaltet. Unseren Produktprospekt können Sie direkt anfordern bei: Aloys F. Dornbracht GmbH & Co. KG, Köbbingser Mühle 6, D-58640 Iserlohn. Generalimporteur Schweiz: Sadorex Handels AG, Postfach, 4616 Kappel SO, Tel. 062-7872030, Fax 062-7872040, Ausstellung: Letziweg 9, 4663 Aarburg, E-Mail sadorex@sadorex.ch www.sadorex.ch www.dornbracht.com