

**Zeitschrift:** Werk, Bauen + Wohnen  
**Band:** 90 (2003)  
**Heft:** 12: Bahnhöfe = Gares = Railway stations

## **Inhaltsverzeichnis**

### **Nutzungsbedingungen**

Die ETH-Bibliothek ist die Anbieterin der digitalisierten Zeitschriften. Sie besitzt keine Urheberrechte an den Zeitschriften und ist nicht verantwortlich für deren Inhalte. Die Rechte liegen in der Regel bei den Herausgebern beziehungsweise den externen Rechteinhabern. [Siehe Rechtliche Hinweise.](#)

### **Conditions d'utilisation**

L'ETH Library est le fournisseur des revues numérisées. Elle ne détient aucun droit d'auteur sur les revues et n'est pas responsable de leur contenu. En règle générale, les droits sont détenus par les éditeurs ou les détenteurs de droits externes. [Voir Informations légales.](#)

### **Terms of use**

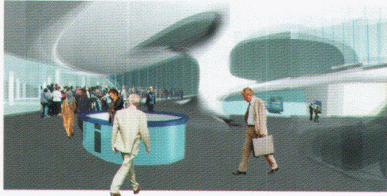
The ETH Library is the provider of the digitised journals. It does not own any copyrights to the journals and is not responsible for their content. The rights usually lie with the publishers or the external rights holders. [See Legal notice.](#)

**Download PDF:** 22.11.2024

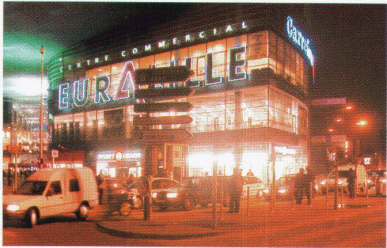
**ETH-Bibliothek Zürich, E-Periodica, <https://www.e-periodica.ch>**



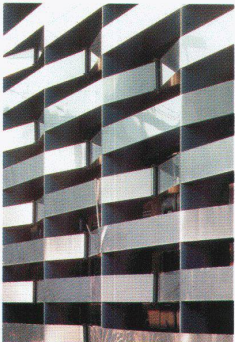
10



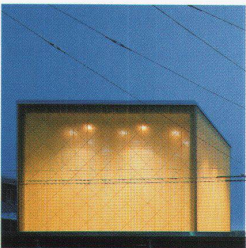
18



26



34



40



56

## Bahnhöfe

- 2 Editorial
- 4 Leza Dosch  
**Bahnhof und Passage**
- 10 Andres Janser  
**Über den Gleisen** Die neue Passerelle des Basler Bahnhofs SBB von Cruz/Ortiz und Giraudi & Wettstein
- 18 Anneke Bokern  
**Architektur gewordene Bewegungsflüsse** Arnhem Centraal von UN Studio
- 26 Sylvain Malfroy, Gérard Engrand  
**Euralille, zehn Jahre später: eine Bilanz**
- 34 Philip Ursprung  
**Im Spannungsfeld** Die Bahnhofshalle RBS Worb von smarch Architekten
- 40 Martin Tschanz  
**Ein bedeutendes Provisorium** S-Bahnhof Sihlpost Zürich von Knapkiewicz + Fickert und ARGE Scheifele/Pool Architekten
- 46 Nott Caviezel  
**Bahnhofbaustelle gigantisch** Der neue Lehrter Bahnhof in Berlin, von Gerkan, Marg und Partner

## Forum

- 51 Kolumne: Beat Wyss
- 52 Wettbewerb: Seminargebäude der Universität St. Gallen
- 56 Innenarchitektur VSI.ASAI: Umbau Hauptsitz UNICEF Schweiz
- 60 Projekt: Bahnhof Bern, Passerelle West
- 60 bauen + rechten
- 62 Bauten: Gemeindehäuser
- 64 Architekturausstellungen
- 66 Neuerscheinungen | Veranstaltungen | Wettbewerbe
- 70 Firmennachrichten
- 72 BSA: Neumitglieder 2003
- 76 Vorschau | Impressum

## werk-Material

Graber & Steiger Architekten, Luzern: Gemeindeverwaltung/Raiffeisenbank Höfe, Wollerau SZ  
Biedermann & Bühler Architekten: Gemeindehaus Gretzenbach SO

Jahresinhaltsverzeichnis 2003

Register werk-Material 2003