

Objektyp: **Advertising**

Zeitschrift: **Werk, Bauen + Wohnen**

Band (Jahr): **91 (2004)**

Heft 6: **Mendelsohn et cetera**

PDF erstellt am: **16.07.2024**

### **Nutzungsbedingungen**

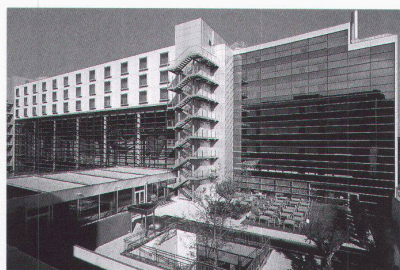
Die ETH-Bibliothek ist Anbieterin der digitalisierten Zeitschriften. Sie besitzt keine Urheberrechte an den Inhalten der Zeitschriften. Die Rechte liegen in der Regel bei den Herausgebern. Die auf der Plattform e-periodica veröffentlichten Dokumente stehen für nicht-kommerzielle Zwecke in Lehre und Forschung sowie für die private Nutzung frei zur Verfügung. Einzelne Dateien oder Ausdrucke aus diesem Angebot können zusammen mit diesen Nutzungsbedingungen und den korrekten Herkunftsbezeichnungen weitergegeben werden. Das Veröffentlichen von Bildern in Print- und Online-Publikationen ist nur mit vorheriger Genehmigung der Rechteinhaber erlaubt. Die systematische Speicherung von Teilen des elektronischen Angebots auf anderen Servern bedarf ebenfalls des schriftlichen Einverständnisses der Rechteinhaber.

### **Haftungsausschluss**

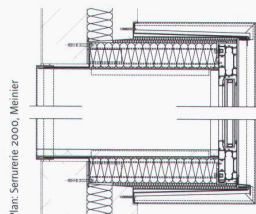
Alle Angaben erfolgen ohne Gewähr für Vollständigkeit oder Richtigkeit. Es wird keine Haftung übernommen für Schäden durch die Verwendung von Informationen aus diesem Online-Angebot oder durch das Fehlen von Informationen. Dies gilt auch für Inhalte Dritter, die über dieses Angebot zugänglich sind.

Geschosse auf. Im unteren, öffentlichen Teil des Hotels verwendet er eine Glasfassade in modernem Horizontal Lining. Mit dem System Concept Wall 50 HL werden die Glasflächen von horizontalen Klemmprofilen gehalten. Aussen tragen die Querprofile markante Abdeckkappen und geben der Fassade so die horizontale Linienführung. Darüber hinaus sind von aussen keine konstruktiven Elemente sichtbar. Die innen liegenden Pfosten

male 50 mm Breite. Die schmalen Steher garantieren ein Maximum an natürlichem Licht. Beim CW 50 erfolgt die Ableitung des entstehenden Schwitzwassers durch die vertikalen Träger. Die mit EPDM abgedichteten Riegelprofile leiten das Wasser in die Pfosten ein, ohne deren Drainagekammer zu unterbrechen. Bis auf die Aussenseite der Dilatationsfuge – sie wird silikoniert – wird das ganze System aus zusammen passenden



Hotel Crowne Plaza, Genf



Plan: Semurelle 2000, Meinier

Vertikalschnitt der Loggia-Elemente

dieses Systems sind immer nur 50 mm breit. Die Tiefe der Tragprofile variiert entsprechend der jeweiligen konstruktiven Last der Fassade. Die vertikalen Stösse sind dagegen von aussen kaum zu erkennen. Nur dunkle, 30 mm breite Gummidichtungen liegen zwischen den Gläsern. In horizontaler Richtung ist die Fläche bis auf die Glasfugen also völlig plan. Auch bei völlig glatter Fassade muss nicht auf Fenster verzichtet werden: Die gesamte Fläche ist mit 52 voll automatisierten Senkklappfenstern aus dem System CW 50 durchsetzt. Verdeckte Flügel sorgen dafür, dass auch die Fensterelemente von aussen unsichtbar bleiben. Die verwendeten Systeme «Curtain Wall» (Vorhangwand) CW 50 und Concept System CS 68 sind umfassende Profilserien. Sie machen verschiedenste Fassadenverkleidungen, aber auch viele 3-D-Konstruktionen möglich. Durch hochwertiges konstruiertes Aluminium reichen beim Pfosten-Profil nur mini-

Normelementen zusammengesetzt. Das erleichtert die Montagearbeit und beugt Qualitätsproblemen bei der handwerklichen Verarbeitung vor. Mit Schalldämmungswerten von 37 dB(A) beim CS 68 und 45 dB(A) beim CW 50 wird selbst Fluglärm wirksam geschluckt. Die durchgehend freischwingend gelagerten Gläser nehmen den auftreffenden Schall zunächst zwar auf. Einzeln geraten sie durch die Schallenergie in Schwingung, geben aber nichts an die konstruktiven Elemente weiter. Das Service-Angebot der europaweit agierenden Reynaers AG ist breit: Kalkulationssoftware, Trainings und Workshops, kostenlose Abgabe von Werkzeugen und Maschinen sowie Vor-Ort-Instruktionen in der Werkstatt gehören dazu. Reynaers Aluminium 8500 Frauenfeld [www.reynaers.ch](http://www.reynaers.ch)

## Persönlich engagiert.

Urs Wili,  
Mitglied des Stiftungsrates



■ Pensionskasse der Technischen Verbände  
SIA STV BSA FSAI  
**Persönlich. Engagiert. Natürlich.**  
Telefon 031 320 61 60  
[www.ptv.ch](http://www.ptv.ch)

