

Objektyp: **Advertising**

Zeitschrift: **Werk, Bauen + Wohnen**

Band (Jahr): **91 (2004)**

Heft 11: **OMA et cetera**

PDF erstellt am: **16.07.2024**

### **Nutzungsbedingungen**

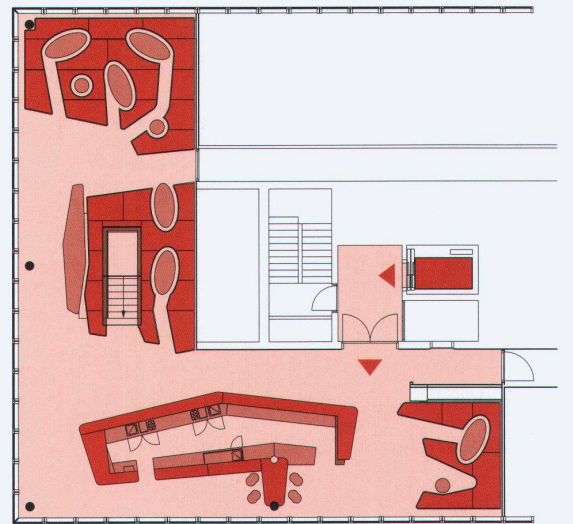
Die ETH-Bibliothek ist Anbieterin der digitalisierten Zeitschriften. Sie besitzt keine Urheberrechte an den Inhalten der Zeitschriften. Die Rechte liegen in der Regel bei den Herausgebern. Die auf der Plattform e-periodica veröffentlichten Dokumente stehen für nicht-kommerzielle Zwecke in Lehre und Forschung sowie für die private Nutzung frei zur Verfügung. Einzelne Dateien oder Ausdrucke aus diesem Angebot können zusammen mit diesen Nutzungsbedingungen und den korrekten Herkunftsbezeichnungen weitergegeben werden. Das Veröffentlichen von Bildern in Print- und Online-Publikationen ist nur mit vorheriger Genehmigung der Rechteinhaber erlaubt. Die systematische Speicherung von Teilen des elektronischen Angebots auf anderen Servern bedarf ebenfalls des schriftlichen Einverständnisses der Rechteinhaber.

### **Haftungsausschluss**

Alle Angaben erfolgen ohne Gewähr für Vollständigkeit oder Richtigkeit. Es wird keine Haftung übernommen für Schäden durch die Verwendung von Informationen aus diesem Online-Angebot oder durch das Fehlen von Informationen. Dies gilt auch für Inhalte Dritter, die über dieses Angebot zugänglich sind.



Erleuchtete Bar



Grundriss Bargeschoss

diesen erschwerten Bedingungen – man stelle sich bloss den Materialtransport im allgemeinen Personenaufzug vor – entschloss man sich, vieles provisorisch zu belassen und gegebenenfalls wieder zu verändern. Innenarchitektur ist schnelllebig. Ein Umstand, der dem Konzept des Weiterbaus entgegen kommt. Vieles, was unfertig oder bereits stark abgenutzt erscheint, wird der-

einst ersetzt werden. Abgesehen von den formalen Unterschieden von Implantat und Hülle ist es aber auch die Haltung der Innenarchitekten gegenüber dem Unfertigen, mit der sie sich vom Hochhaus distanzieren. Verständlich, wenn man die Hintergründe kennt, irritierend ohne Kenntnis der Baugeschichte der Bar.

Christina Sonderegger

**Innenarchitektur:** Holzer Kobler Architekturen GmbH Zürich  
**Mitarbeit:** Volker Mau, Annette Spindler  
**Bauherrschaft:** BarRouge Basel GmbH  
**Wandmalerei:** Tod Hanson, London  
**Ingenieur:** Walther Mory Maier Bauingenieure AG Basel,  
 Gilbert Santini, Bauleitung Rolf Rudin  
**Bauzeit:** Oktober–Dezember 2003

**Architekt: Marcel Muri und Felix Oesch.**  
**Backofen: Bosch.**

Mehr über unsere Hausgeräte bei Ihrem Fachhändler.  
 Oder bei Bosch:  
 Tel. 0848 888 200  
 Fax 0848 888 201  
[www.bosch-hausgeraete.ch](http://www.bosch-hausgeraete.ch)



BSH Hausgeräte AG  
 Fahrweidstrasse 80  
 CH-8954 Geroldswil

**BOSCH**