

Objektyp: **Advertising**

Zeitschrift: **Werk, Bauen + Wohnen**

Band (Jahr): **92 (2005)**

Heft 10: **Anverwandlung = Appropriation = Transformation**

PDF erstellt am: **12.07.2024**

Nutzungsbedingungen

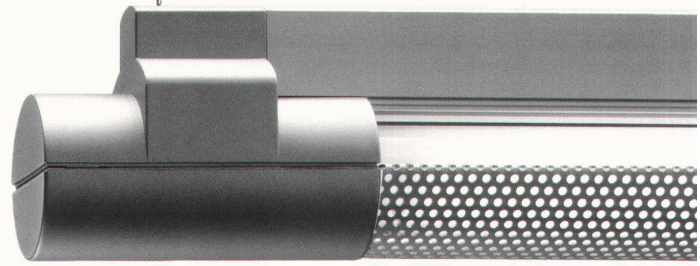
Die ETH-Bibliothek ist Anbieterin der digitalisierten Zeitschriften. Sie besitzt keine Urheberrechte an den Inhalten der Zeitschriften. Die Rechte liegen in der Regel bei den Herausgebern.

Die auf der Plattform e-periodica veröffentlichten Dokumente stehen für nicht-kommerzielle Zwecke in Lehre und Forschung sowie für die private Nutzung frei zur Verfügung. Einzelne Dateien oder Ausdrucke aus diesem Angebot können zusammen mit diesen Nutzungsbedingungen und den korrekten Herkunftsbezeichnungen weitergegeben werden.

Das Veröffentlichen von Bildern in Print- und Online-Publikationen ist nur mit vorheriger Genehmigung der Rechteinhaber erlaubt. Die systematische Speicherung von Teilen des elektronischen Angebots auf anderen Servern bedarf ebenfalls des schriftlichen Einverständnisses der Rechteinhaber.

Haftungsausschluss

Alle Angaben erfolgen ohne Gewähr für Vollständigkeit oder Richtigkeit. Es wird keine Haftung übernommen für Schäden durch die Verwendung von Informationen aus diesem Online-Angebot oder durch das Fehlen von Informationen. Dies gilt auch für Inhalte Dritter, die über dieses Angebot zugänglich sind.



SPINA®

Form, Technik und Aesthetik neu definiert!

Design Erwin Egli

RIBAG
PERFORMANCE IN LIGHT

RIBAG Licht AG • CH-5037 Muhen • www.ribag-licht.com

 **Electrolux**
makes life a little easier™

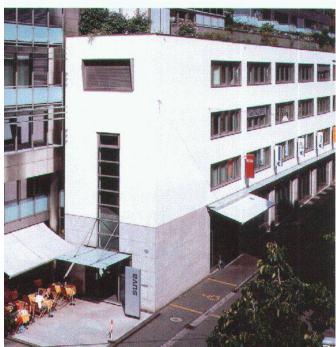
Ich bin der neue Trockner von Electrolux. Dank meiner schonenden Arbeitsweise können Sie mir sogar Wolle und Seide anvertrauen. Und dabei bis zu 45% Energie sparen.

Spart bis
zu 45% Energie:
Der Swissline
Wärmepumpen-
trockner EDH 6370.



Besuchen Sie uns in einem unserer Home Center oder auf www.electrolux.ch

Jetzt auch als Fassade



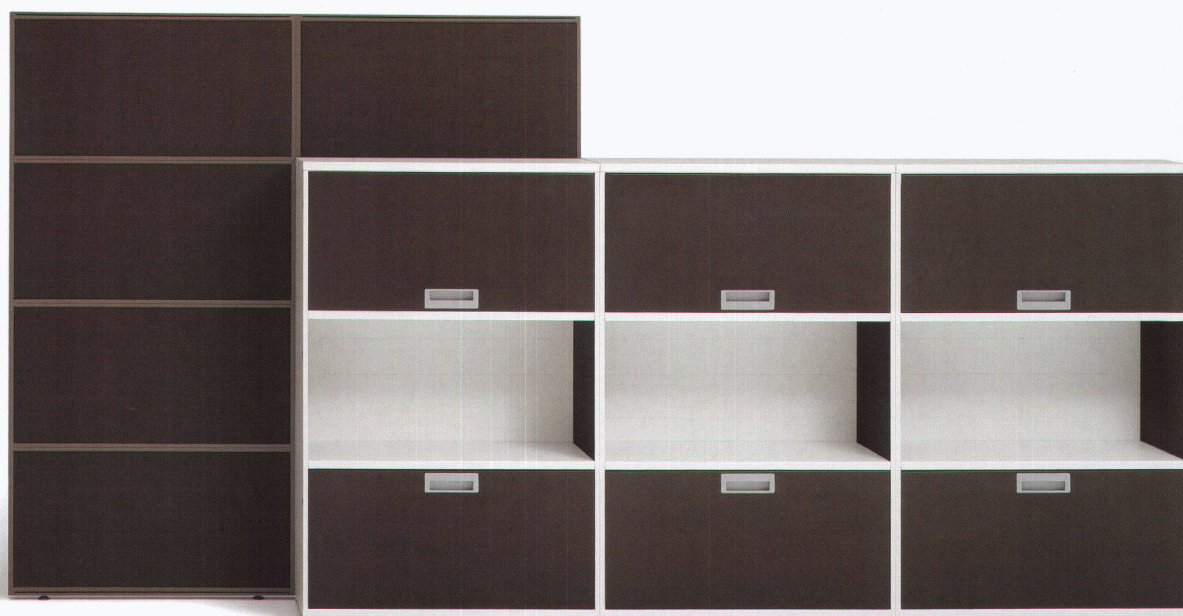
StoVerotec Fassade. Dass die Hülle den Erfolg ihres Inhalts beeinflusst, ist nicht neu. Innovativ dagegen ist es, wenn aus der gebrauchten eine neue Hülle wird: ein leichtes, widerstandsfähiges Fasadensystem aus rezykliertem Altglas zum Beispiel, das eine Fülle von Vorteilen bietet. Eines von vielen Beispielen dafür, was wir unter Innovation verstehen: Konzentration aller Kräfte auf das Ziel, Ihnen als Planer und Verarbeiter das Leben zu erleichtern. In Form von Systemen, die den Bauherren den langfristigen Erfolg ihrer «Inhalte» sichern. **StoVerotec Fassade, vorgehängt, hinterlüftet und fugenlos verputzt.** Mit Trägerplatten aus 96% Altglas. Eine Innovation von Sto, die sich seit Jahren bewährt.

Sto AG

Südstrasse 14 | 8172 Niederglatt | Tel. 01 851 53 53
sto.ch@sto.eu.com | www.stoag.ch

Sto | Bewusst bauen.





Lista QUB ist die überzeugende Lösung für eine optimale Raumstruktur und mehr Individualität am Arbeitsplatz. Mit dem modularen Schrank- und Wandsystem lassen sich Räume beliebig unterteilen und durch einfaches und müheloses Umstellen jederzeit veränderten Bedürfnissen anpassen. Für mehr Informationen: Telefon 071 372 52 52 oder www.lista-office.com

Jetzt ab
CHF 49.-
inserieren.

NZZdomizil.ch
Herausragende Immobilien.



Der Schlüssel zur besonderen Auswahl. Die attraktivsten Räume zum Wohnen, Ferienmachen und Arbeiten finden oder ab 49 Franken kostengünstig inserieren. Im Internet und in den folgenden Zeitungen. www.nzzdomizil.ch

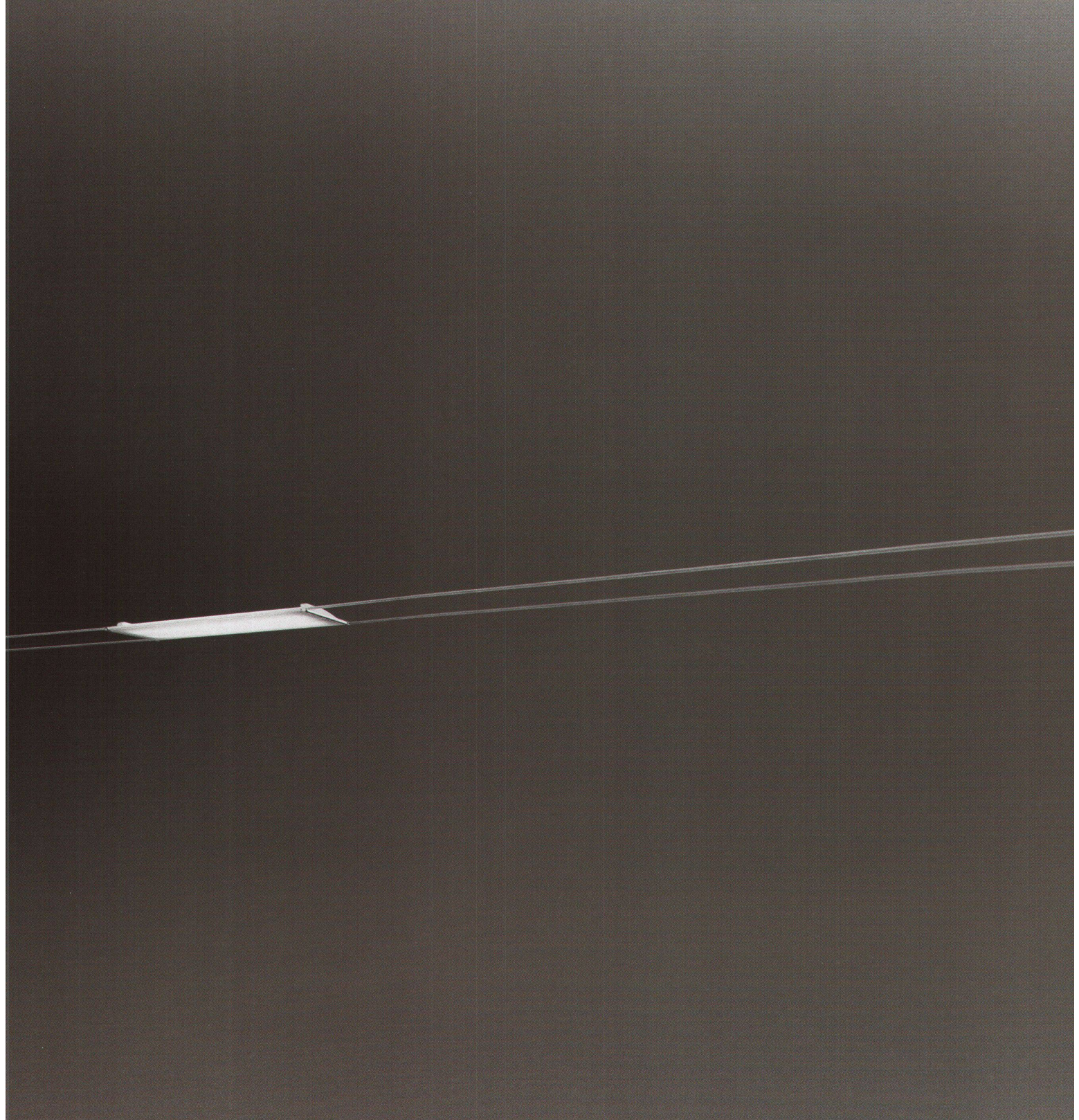
Neue Zürcher Zeitung

Zürcher Oberländer

Zürcher Unterländer

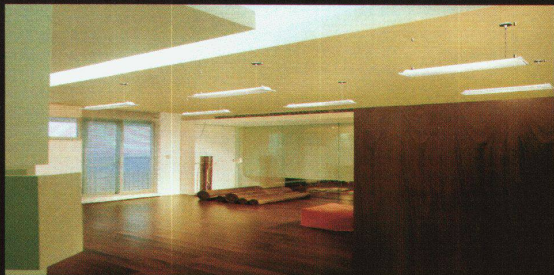
Zürichsee-Zeitung

NZZamSonntag



Ideen aus Licht

CINI & NILS






SospesaT5

TensoT5

Hoher Wirkungsgrad,
niedriger Stromverbrauch



Leuchtstoffröhrenlampen, hängend befestigt oder an 230 V-Spannkabeln, mit hohem Wirkungsgrad und niedrigem Stromverbrauch. Die Streu- und indirektlichtausgabe schafft eine Hauptbeleuchtung mit hohem Sichtkomfort.
Zweifarbiger Lichtverteiler, glanzpoliert.
Elektronische Einspeisung.
Zwei Längen für zwei Leistungsstärken (78 W und 108 W).

design: Luta Bettonica, Mario Melocchi, 2004

Ideen aus Licht
CINI & NILS

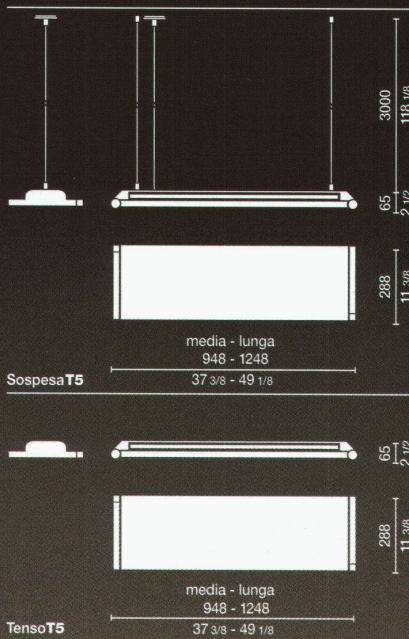


Für weitere Informationen, für Lichttechnik-Planungen, Bezugsquellen, Produktmonographien **tec** und **dec**:

Cini&Nils - Milano - Italia
tel +39 02/3343071 - fax +39 02/33404510
info@cininils.com - www.cininils.com

SospesaT5 e TensoT5
mit T5-Leuchtstoffröhren:
media 78w (2x39w) lunga 108w (2x54w)

CE RoHS IP40



Cini&Nils Partner

Dies sind ausgewählte Vertragshändler, die dauerhaft Cini&Nils Produkte ausstellen

Baar-Sihlbrugg 6340 - Teo Jakob Colombo AG, Sihlbruggstr. 114, tel. 041/7603342 fax 041/7603372, baar@teojakob.ch
Bern 8 3000 - Teo Jakob AG, Gerechtigkeitsgasse 25, tel. 031/3275700 fax 031/3275701, info@teojakob.ch
Bern-Liebefeld 3097 - Teo Jakob AG, Waldeggstrasse 41, tel. 031/9726575 fax 031/9726576, liebefeld@teojakob.ch
Genève-Carouge 1227 - Teo Jakob Tagliabue SA, 8 Place de l'Octroi, tel. 022/3422323 fax 022/3436682, geneve@teojakob.ch
Solothurn 4500 - Teo Jakob Hächler AG, Ritterquai 8, tel. 032/8255425 fax 032/8255426, solothurn@teojakob.ch
Zürich 8008 - Teo Jakob Colombo AG, Mühle Tiefenbrunnen, Seefeldstr. 231, tel. 01/4211818 fax 01/4222527, zuerich@teojakob.ch
Zürich 8001 - Teo Jakob AG, im Jelmoli, 3. Stock, Seidengasse 1, tel. 01/2220930 fax 01/2220934, casa@teojakob.ch

Dealer

Aarau 5000 - Limit Licht und Design, Schachen 22, tel. 062/8249324 fax 062/8249325, info@limit-licht.ch
Allschwil 4123 - Tic Beleuchtungen AG, Binningerstr. 92, tel. 061/4859900 fax 061/4859901, design@tic-light.ch
Baar 6342 - Schärer Licht GmbH, Haldenstrasse 5, tel. 041/7603636 fax 041/7615630, www.schaerer-licht.ch, info@schaerer-licht.ch
Baden 5400 - Form + Wohnen AG, Rathausgasse 24, tel. 056/2227640 fax 056/2212041, info@form-wohnen.ch
Basel 4010 - Wohnbedarf AG Basel, Aeschenvorstadt 48-52, tel. 061/2959090 fax 061/2959039, www.wohnbedarf.com, info@wohnbedarf.com
Bern-Ostermündigen 3072 - Proluma AG, obere Zollgasse 69a, tel. 031/9392929 fax 031/9392928, info@proluma.ch
Büron 6233 - Forster AG, Licht Pavillion, Luzernerstrasse 5, tel. 041/9331777 fax 041/9333777, info@forsterag.ch
Chur 7000 - Illuminazione Vitetti, Tittwiesenstrasse 55, tel. 081/2502626 fax 081/2502625, www.vitetti.ch, illuminazione@vitetti.ch
Films Waldhaus 7018 - Meinrad buchli GmbH, für strom und licht, Chalet Alpenrose, tel. 081/9111051 fax 081/911399, www.meinrad-buchli.ch, meinrad.buchli@kns.ch
Frauenfeld 8500 - Möbel Tino, Zürcherstr. 305, tel. 052/7223360, mail@moebelтино.ch
Freidorf 9306 - Visione Licht GmbH, Herrenwiese 3, tel. 071/4500630, fax 071/4500633, info@visione.ch
Fribourg 1702 - Forme + Confort SA, Rue St. Nicolas 5, tel. 026/3227707 fax 026/3227730, Hitzkirch 6285 - Wohn-Center Räber AG, Bahnhofstrasse 21, tel. 041/9172722 fax 041/9173456, www.wohncenter-raeber.ch, info@wohncenter-raeber.ch
Interlaken 3800 - Elektro Wyler AG, LichtGalerie, General Guisanstrasse 16-18, tel. 033/8281010 fax 033/8281015, elektro@elektro-wyler.ch
Jona-Rapperswil 8645 - Format 41 Raumgestaltung AG, Rütistr. 41, tel. 055/2119480 fax 055/2119481, info@format41.ch

Laupen 3177 - ammon ideen, licht wohnen elektro, Neuengasse 18, tel. 031/7477788 fax 031/7478357, ammon-ideen@bluewin.ch
Lausanne 1005 - Objets et Lumieres, Place du Tunnel 4, tel. 021/3126616 fax 021/3126643, **Luzern** 6003 - Sphinx Lichttechnik AG, Bundesstrasse 20, tel. 041/2102535 fax 041/2102504, info@sphinx-licht.ch
Luzern-Emmenbrücke 6000 - Licht-Galerie Schreiber, Gerliswilstrasse 104, tel. 041/2805757 fax 041/2815757, www.licht-galerie.ch, info@licht-galerie.ch
Niederuzwil 9244 - Licht & Concept AG, Bahnhofstrasse 142, tel. 071/9510615 fax 071/9510601, info@lichtconcept.ch
Nussbaumen 5415 - Vögtlin Beleuchtungen, Landstrasse 89, tel. 056/4503663 fax 056/4503664, voegtlin@v-bk.ch
Rapperswil 8640 - Ambiente Einrichtungskonzepte AG, Marktgasse 6, tel. 055/2101128 fax 055/2102427, info@ambiente.ch
Schöftland 5040 - Elektro Lüscher & Zanetti AG, Schöftland, Aarauerstrasse 7, tel. 062/7395080 fax 062/7395085, schoeftland@luescher-zanetti.ch
Sissach 4450 - Wohntip AG, Gelterkinderstrasse 28, tel. 061/9714070, fax 061/9714211 fax 061/9714211, info@wohntip.ch
St. Gallen 9000 - Domus Leuchten + Möbel AG, Oberer Graben 26, tel. 071/2225155 fax 071/2225146, www.domusag.ch, info@domusag.ch
Winterthur 8401 - Krämer fürs Wohnen, Marktgasse 23, tel. 052/2122421 fax 052/2130429, kraemer@kraemerfuerwohnen.ch
Zürich 8001 - Hugo Peters AG, Limmatquai 3, tel. 01/2651100, fax 01/2651101, hpetersag@swissonline.ch
Zürich 8001 - Variante B, Oberdorfstrasse 19, tel. 01/252 66 33 fax 01/252 66 45, variante@variante-b.ch
Zürich 8021 - Pablo-Design AG, Stauffacher-Quai 54/56, tel. 01/2915700 fax 01/2915701, info@licht.ch
Zürich-Airport 8152 Glattbrugg - Novoline AG, Flughafenstrasse 56, tel. 044/8742020 fax 044/8742030, www.novoline.ch, info@novoline.ch

Vertreter

Suisse Romande
Robert Segura
Chemin de Faulieu 14, 1053 Cugy, tel. 021/7321851 fax 021/7321852, rsegura@worldcom.ch

Deutsche Schweiz und Tessin
Lux-Vision GmbH, Milko Kirchner
Stelzenweg 24a, 4146 Hochwald, tel. 061/7939893 fax 061/7939894, info@lux-vision.ch

Österreich
Cini&Nils
viale Certosa 138, 20156 Milano, tel. +39/02/3343071 fax +39/02/33404510, info@cininils.com, www.cininils.com

Deutschland (nach altem PLZ-System)
PLZ 1, 2, 3 Berlin Klaus Siemens
Postfach 2427, Segeberger Strasse 127, 24539 Neumünster, tel. 04321/71230 fax 04321/71180, Klaus.Siemens@t-online.de
PLZ 4, 5, 60-65 MD-Handelsagentur, Michael Dameris c/o Markus Wildenberg
Fischerstr. 23/a, 50354 Hürth, tel. 02233/401084 fax 02233/401287, michael.dameris@telefonica.net
PLZ 66-69, 7, 87-89 Folker W. Jahnke
Schertlinstrasse 20, 73614 Schorndorf, tel. 07181/65653 fax 07181/21673, jahnke-scho@t-online.de
PLZ 80-86, 9 Agentur, Pallauf Hans
Toelzer Strasse 17, 83623 Dietramszell, tel. 08027/9106 fax 08027/9107, info@pallauf.de
Neue Bundesl.-excl. Berlin Rüdiger Ludwig
Rembrandtstrasse 63, 99099 Erfurt, tel. 0361/3458815 fax 0361/3458816, ludwigh@arcor.de

Ideen aus Licht

CINI & NILS

LULU
DORNBRACHT

SENSIBILITÉ



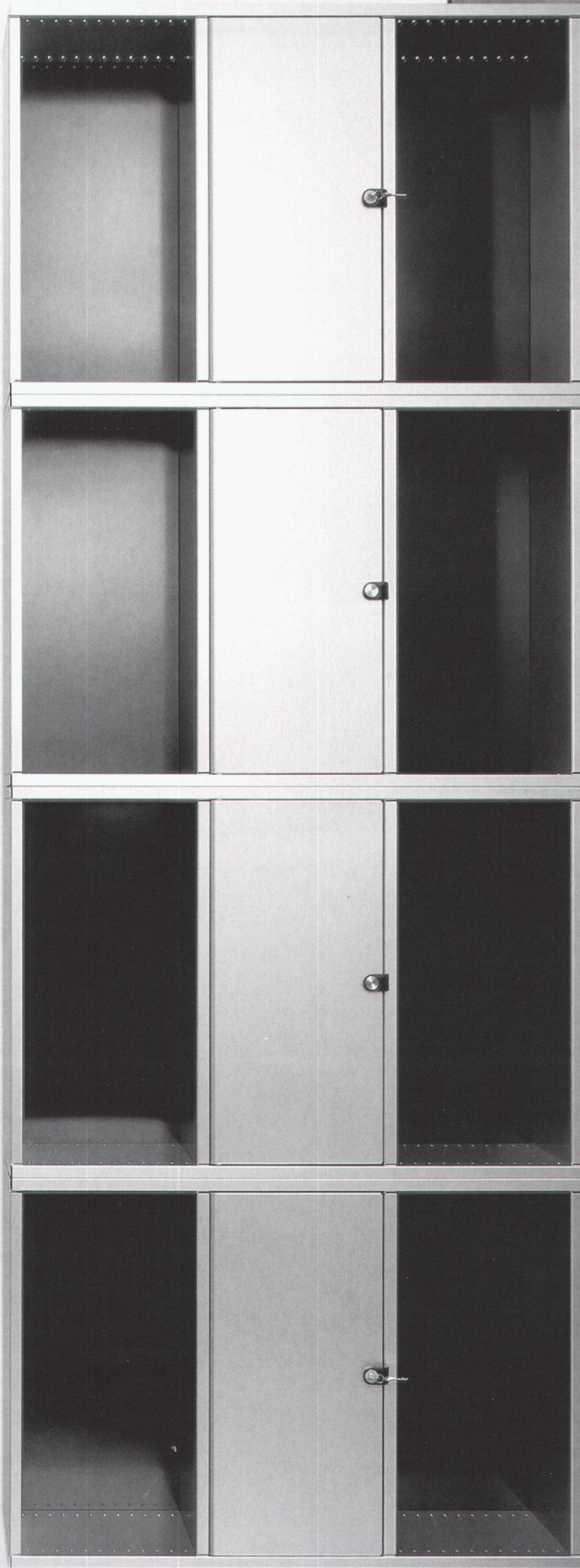
DORN
BRACHT

Armaturen.Accessoires.Interiors.Culture Projects.

Ist das ein Bad? Ist das eine Lounge? Ist das ein Unterschied? Das Design der neuen Armaturenserie LULU ist modern, grafisch, charakteristisch. Es vereint elegante Flächen und weiche Radien. LULU wurde von Sieger Design gestaltet. Aloys F. Dornbracht GmbH & Co. KG, Köbbingser Mühle 6, D-58640 Iserlohn. Unseren LULU-Prospekt können Sie direkt anfordern bei: Sadorex Handels AG, Postfach, CH-4616 Kappel SO, Tel. 062-787 20 30, Fax 062-787 20 40. Ausstellung: Letziweg 9, CH-4663 Aarburg, E-Mail sadorex@sadorex.ch www.sadorex.ch www.dornbracht.com

Lehni AG
CH-8600 Dübendorf 1
Im Schörlil 4
Telefon ++41 1 802 12 12
Fax ++41 1 802 12 10
E-mail lehni@lehni.ch
www.lehni.ch

Lehni



Office-Regal, Design Andreas Christen
für den Büro- und Wohnbereich
in verschiedenen Dimensionen
farblos eloxiert oder Farbe nach Wunsch
Erhältlich im Fachhandel
Verlangen Sie unsere Unterlagen

Baden
Halde 14
Untere Halde 14

Basel
Alinea AG
Brunngässlein 1

Basel
Wohnbedarf AG
Aeschenvorstadt 48

Bern
Teo Jakob AG
Gerechtigkeitsgasse 25

Bern
Zona Inneneinrichtungen
Postgasse 60

Biel
raum-design
christoph + oliver netthoevel
Kanalgasse 41

Chur
Abitare
Reichsgasse 71

Luzern
Buchwalder-Linder AG
Am Mühlenplatz

Pfäffikon SZ
Ambiente
Einrichtungskonzepte AG
Churerstrasse 77

Rapperswil
Ambiente
Einrichtungskonzepte AG
Marktgasse 6

St. Gallen
Teo Jakob Späti Ohlhorst AG
Spisergasse 40

Thun
daskonzept AG
Bernstorfgasse 18

Wetzikon
Interni
Pfäffikerstrasse 4

Wil
hans späti ag
wohnkultur
kirchgasse 5

Winterthur
Büro-Schoch AG
Werkhaus
Zürcherstrasse 25

Winterthur
Kaspar Diener
Inneneinrichtungen
Obertor 9

Zürich
Teo Jakob Colombo AG
Seefeldstrasse 231

Zürich
Wohnbedarf AG
Talstrasse 11