

Produkte

Objektyp: **Group**

Zeitschrift: **Werk, Bauen + Wohnen**

Band (Jahr): **92 (2005)**

Heft 3: **Wohnungen = Logements = Housing**

PDF erstellt am: **27.09.2024**

Nutzungsbedingungen

Die ETH-Bibliothek ist Anbieterin der digitalisierten Zeitschriften. Sie besitzt keine Urheberrechte an den Inhalten der Zeitschriften. Die Rechte liegen in der Regel bei den Herausgebern.

Die auf der Plattform e-periodica veröffentlichten Dokumente stehen für nicht-kommerzielle Zwecke in Lehre und Forschung sowie für die private Nutzung frei zur Verfügung. Einzelne Dateien oder Ausdrucke aus diesem Angebot können zusammen mit diesen Nutzungsbedingungen und den korrekten Herkunftsbezeichnungen weitergegeben werden.

Das Veröffentlichen von Bildern in Print- und Online-Publikationen ist nur mit vorheriger Genehmigung der Rechteinhaber erlaubt. Die systematische Speicherung von Teilen des elektronischen Angebots auf anderen Servern bedarf ebenfalls des schriftlichen Einverständnisses der Rechteinhaber.

Haftungsausschluss

Alle Angaben erfolgen ohne Gewähr für Vollständigkeit oder Richtigkeit. Es wird keine Haftung übernommen für Schäden durch die Verwendung von Informationen aus diesem Online-Angebot oder durch das Fehlen von Informationen. Dies gilt auch für Inhalte Dritter, die über dieses Angebot zugänglich sind.



Aussenaufzüge – ein Gebäudelift mit Komfort

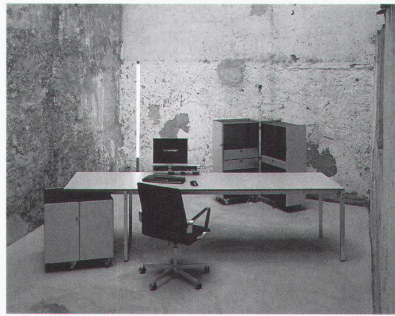
Liegenschaften mit mehreren Etagen, die über keine Aufzugsanlage verfügen, entsprechen nicht mehr heutigen Komfortansprüchen. Der Aufzug ist nebst Wohnlage und Zustand des Wohnobjektes ein entscheidendes Kriterium für die Wohnungswahl, besonders beim Erwerb von Wohneigentum. Für die Besitzer älterer Liegenschaften oft ein Dilemma, denn üblicherweise sind im Hausinnern die Platzverhältnisse für den nachträglichen Einbau einer Liftanlage nicht vorhanden und die Renditeauswirkung auf die Gesamtliegenschaft ist meist fraglich. Die zweitgrösste Schweizer Aufzugsorganisation AS Aufzüge verfügt auch über langjährige Erfahrung in der Erstellung individueller und unkonventioneller Aussenaufzüge auf hohem Qualitätsniveau. In enger Zusammenarbeit mit dem AS-Engineering entstehen spezifisch zugeschnittene Aufzugsanlagen mit raffinierten Schachtkonstruktionen und Antrieben. Umfassende Sicherheitskomponenten wie Kabinenabschlusstüren, Türüberwachung, Notrufsystem, Fangvorrichtung etc. runden die Aufzulösung EN-konform ab. Dabei sorgen frequenzgeregelte Antriebe für einen ruhigen Fahrkomfort bei geringem Energieverbrauch. Ein weiterer Garant für die Zuverlässigkeit der Aussenaufzüge von AS ist die kompetente Unterhaltungsorganisation, welche während 24 Stunden an 365 Tagen in der ganzen Schweiz im Einsatz steht. Aufschluss über zu erwartende Aufwendungen und unentgeltliche Beratung bieten die Sachverständigen der AS Aufzüge AG in St. Gallen, Wettswil/ZH, Bern, Brig, Lausanne, Genf und Tenero. AS Aufzüge AG
9016 St. Gallen
www.lift.ch

Kaba eolegic

Kaba eolegic ist ein umfassendes, kostengünstiges Schliess- und Kleinzutrittssystem, einfach in Bedienung und Installation. Alle Komponenten wie Schloss, Leser, Beschlag, Medien und Zylinder wurden unter Einbezug der Elektronik zu einem perfekt abgestimmten, äusserst flexiblen System kombiniert. Selbst Schliessanlagen-übergreifende Lösungen können einfach und sicher realisiert werden. Im Mittelpunkt der elektronischen «Stand alone»-Lösungen stehen die Kaba eolegic Standard- und Kompaktzylinder. Diese kleinen Meisterwerke der

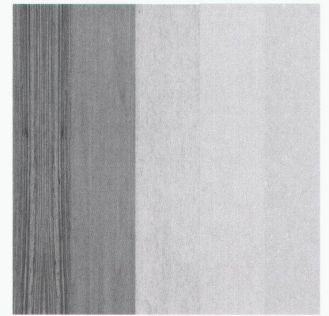


Technik enthalten am Zylindersteg einen elektronisch gesteuerten, motorgetriebenen Sperrmechanismus. Dieser wird auf kleinstem Raum über ein separates E-Modul in verschiedenen Varianten, z.B. mit verschiedenen Zeitzonen in der Variante T-Line, mit handelsüblichen Batterien gespiesen. Erkennt die Elektronik einen berechtigten Schlüssel, so stellt der Motor die Einkupplung sicher und der Zutritt wird freigegeben. Die Kaba eolegic mobile-Funktion der U- und K-Linie ermöglicht einem Schlüsselträger aus der Ferne – zum Beispiel via Mobiltelefon – digital eine örtlich begrenzte und zeitlich genau definierte und limitierte Zutrittsberechtigung zu übermitteln. Kaba AG, 8620 Wetzikon
www.kaba.ch



Planung und Möbel aus einer Hand

Im vergangenen Herbst haben sich einige Firmen der Einrichtungsbranche – AERMO Dietikon, Abitare M. Hürliemann Chur, daskonzept Thun, Wohnbedarf Basel, Wohnshop Projecto Lausanne und Seleform Zollikon – entschieden, die Zusammenarbeit in den Bereichen Planung und Produktgestaltung zu intensivieren. Das Ziel des Konzeptes besteht darin, Technik und Möblierung eines Raumes auf das Wesentliche zu reduzieren, um eine maximale Mobilität und Variabilität zu erreichen. Als «Hardware» dienen bewährte Design-Klassiker wie etwa der von Stefan Zwicky überarbeitete Holzstuhl der Zürcher Kronenhalle, Kurt Thuts Stapelstuhl und Bistrotisch oder der 1951 von Armin Wirth entworfene Schachtelstuhl. Kernstück ist ein Kommunikationsterminal mit Computer für die Steuerung von zum Beispiel Licht, Sonnenschutz, Schliesssystemen, Internetanschluss oder Beamer, von dem nur noch ein Kabel zur Steckdose führt. Rollbare Aktentransporter ersetzen die üblichen Regale und Schubladenkorpusse. Ist der Arbeitstag beendet, werden die Transporter zusammengeklappt und können als Stehpult oder Bartheke dienen, der Tisch lässt sich als Ess- oder Konferenz Tisch nutzen. «DESIGNARCHIV» nennt sich diese neue Dienstleistung, Anlaufstelle ist die Seleform AG in Zollikon.
www.seleform.ch
www.designarchiv.ch



«LIVING SPACE» collection

Der Schweizer Schichtstoffplatten-Hersteller Argolite lanciert eine neue Kollektion. Durch die Kombination zwischen den bewährten Dekors von Argolite und den trendorientierten Produkten des französischen Herstellers Polyrey steht den Architekten und Designern, aber auch der Industrie nun eine Palette von über 400 Dekors zur Verfügung. Neben den Standardprodukten aus der Kollektion sind auch kunden- oder objektbezogene Kombinationen unter der Produktmarke «Argoprint» erhältlich. Und das schnell und effizient. Die neue Kollektion zeichnet sich durch eine Vielfalt an Farben, Effekten und Oberflächenstrukturen aus. Die Platten sind deshalb nicht nur Werkstoff, sondern inspirieren bereits in der Entwurfsphase. Naturnahe Oberflächen in zeitlosem Design bilden die Basis für einen universellen Einsatz. Trendbewusste Dekors werden den Ansprüchen moderner Projektgestaltung gerecht. Bei «Pluralis» im Dekorprogramm «exclusiv» ist Programm, was der Name verspricht: Das Spiel von Licht und Schatten verleiht den Oberflächen Tiefe und eröffnet beispielsweise der im Innenausbau immer noch meistverwendeten Farbe weiss neue Ausdrucksformen. Der Entwurf von Epi bzw. Storm oder die wie zufällig angeordneten Impact-Vertiefungen lassen auch grosse Flächen lebendig wirken. Kombinierbar sind die Pluralis-Strukturen – irisierende Effekte, goldene Glanzlichter oder zarter Perlmutschimmer – mit allen Uni-Farben. Der Dekorverbund von Polyrey erlaubt ein sehr effektives Arbeiten mit grosser gestalterischer Wirkung. Mit der neuen Kollektion stehen nun 240 Dekors als direktbeschichtete «Panoprey» Span- oder MDF-Platte, als Kompakt- und als HPL-Schichtstoff zur Verfügung. Zusätzlich gibt es die passenden Dünn- und Integralkanten. ARGOLITE AG, 6130 Willisau
www.argolite.ch



Hochwertige Materialien – individuell kombinierbar

Dank langjähriger Erfahrung, eigener, innovativer Produktion und guter Zusammenarbeit mit den wichtigsten Geräte-Herstellern ist die Herzog Küchen AG ein verlässlicher und kompetenter Partner, wenn es um den Neu- oder Umbau von Küchen geht. Glas, Chrom- und Edelstahl, Aluminium oder Holz kommen zum Einsatz und setzen, kombiniert, überraschende Farbakzente. Die Firma begleitet den Auftraggeber von der Planung über die Koordination aller beteiligter Handwerker bis zur bezugsbereiten Fertigstellung. Ausstellungen in Unterhörstetten, Schlieren und Effretikon geben Einblick in das vielseitige Programm.

Herzog Küchen AG
8508 Unterhörstetten
www.herzog-kuechen.ch

Neue Formen bei Keramik Laufen

Arolla ist ein Waschtisch-Klassiker aus dem Hause Laufen: In den 70er Jahren entwickelt, ist das Arolla-Set jetzt zum zweiten Mal durch das Designbüro Process in Luzern überarbeitet worden. Etwas runder, schlanker und geometrischer im Auftritt, aber dennoch mit allen Eigenschaften ausgestattet, die Arolla zu einem der meistverkauften Waschtische der Schweiz haben werden lassen. Typisch Arolla ist das flache Becken mit dem reinigungsfreundli-



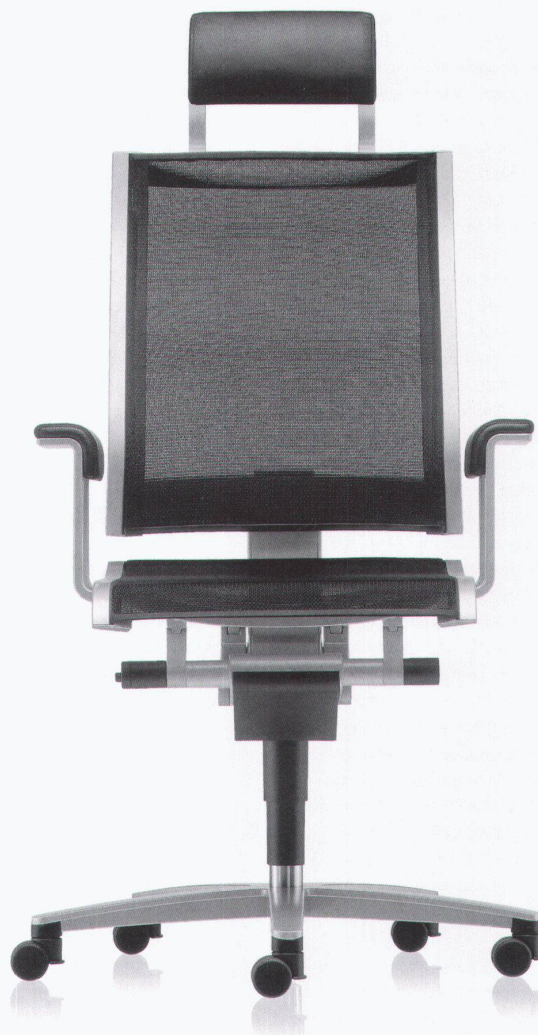
chen, verdeckten Überlauf. Geblieben ist auch die weiche und organische Form. Neu und reinigungsfreundlich ist der hochgezogene Wandabschluss des Beckens. So fließt Spritzwasser zum Becken hin ab und dringt nicht in die Wandfuge. Auch zum Benutzer hin setzt sich diese hochgezogene Keramiklippe fort – zum Schutz der Kleidung. Neu hinzu kam ein ebenfalls überarbeiteter, den Waschtisch umlaufender, verchromter Handtuchhalter. Es gibt sie jeweils passend für den Einzelwaschtisch und für den Doppelwaschtisch. Siphonverkleidungen oder Säulen runden das Angebot der neuen Arolla-Serie ab.
Keramik Laufen AG
4242 Laufen
www.laufen.ch

Baurecht online

Garantieverpflichtungen, Mängelhaftung, Versicherungsfragen, Abnahmen, Rechtspflichten, rechtlich einwandfreie Submissionsabwicklung – Probleme, mit denen sich Architekten, Planer, Handwerker und Bauunternehmer immer wieder konfrontiert sehen. Seit anfangs Jahr bietet eine neue Informations- und Download-Datenbank zu allen Themen rund um Baurecht und Norm SIA wertvolle Unterstützung. Was tun, wenn Rechtsprobleme auftreten? Wo nachschlagen? Mit der neuen On-line-Datenbank WEKA-Baurecht (www.weka.ch/baurecht) stehen rechtssichere und schnell verwertbare Praxiskommentare und eine Fülle zeitsparender Arbeitshilfen wie Musterverträge, Checklisten und Projektleitungsvorlagen gegen Zahlung einer Halbjahresgebühr, mit 20-tägigem Testzeitraum, zur Verfügung. Per Stichwortsuche finden sich auch Nicht-Juristen problemlos zurecht.

WEKA Verlag AG, 8010 Zürich
www.weka.ch

Wilkhahn



Bleiben Sie nicht stehen.

Der neue **Solis F** bietet innovative Technik. Das Design steht für Fortschritt. Mit Rückenhöhen-Einstellung, integrierter Kopfstütze und gepolsterten Armlehnen schafft er besten Sitzgenuss. Da bleibt man eigentlich gerne sitzen.

www.wilkhahn.ch/fachhandel