

Veranstaltungen

Objektyp: **Group**

Zeitschrift: **Werk, Bauen + Wohnen**

Band (Jahr): **92 (2005)**

Heft 4: **H&deM et cetera**

PDF erstellt am: **13.09.2024**

Nutzungsbedingungen

Die ETH-Bibliothek ist Anbieterin der digitalisierten Zeitschriften. Sie besitzt keine Urheberrechte an den Inhalten der Zeitschriften. Die Rechte liegen in der Regel bei den Herausgebern.

Die auf der Plattform e-periodica veröffentlichten Dokumente stehen für nicht-kommerzielle Zwecke in Lehre und Forschung sowie für die private Nutzung frei zur Verfügung. Einzelne Dateien oder Ausdrucke aus diesem Angebot können zusammen mit diesen Nutzungsbedingungen und den korrekten Herkunftsbezeichnungen weitergegeben werden.

Das Veröffentlichen von Bildern in Print- und Online-Publikationen ist nur mit vorheriger Genehmigung der Rechteinhaber erlaubt. Die systematische Speicherung von Teilen des elektronischen Angebots auf anderen Servern bedarf ebenfalls des schriftlichen Einverständnisses der Rechteinhaber.

Haftungsausschluss

Alle Angaben erfolgen ohne Gewähr für Vollständigkeit oder Richtigkeit. Es wird keine Haftung übernommen für Schäden durch die Verwendung von Informationen aus diesem Online-Angebot oder durch das Fehlen von Informationen. Dies gilt auch für Inhalte Dritter, die über dieses Angebot zugänglich sind.

Architecture's mediators

April/Mai Vorträge von Rowan Moore, Hans Simmann, Ricky Burdett, Stanislaus von Moos und Charles Jencks
bis 21.6., jeweils dienstags, 19.00 Uhr
Rotterdam, Berlage Institute
www.berlage-institute.nl

Symbolische Landschaften

Vortragsreihe Grenzland 7
13.4. Michael Jakob, Genf
20.4. Pierre David, Paris
27.4. Gilles Clément, Paris
jeweils 18.30 Uhr
ETH Zürich, Hönggerberg HIL
Hörsaal E3
www.landschaft.ethz.ch

Junge Schweizer ArchitektInnen

13.4. Novaron Eicher Hutter Gepp, Diepoldsau
11.5. Group 8, Acacias
www.architekturforum-zuerich.ch

Farbe – Film – Architektur

Vortrag von Andres Janser
14.4., 18.30 Uhr
Zürich, Haus der Farbe
www.hausderfarbe.ch

Redesigning Switzerland

Vortrag von Emanuel Christ,
ETH Studio Basel
14.4., 18.00 Uhr
Basel, Schule für Gestaltung
www.architekturdialoge.ch

Vortragsreihe HSB Burgdorf

14.4. 18.00 Uhr: Gion Caminada,
Vrin: Häuser, Räume und Ereignisse
26.5., 18.00 Uhr: John Bosch,
Amsterdam
Burgdorf, HSB, Auditorium
www.architekturburgdorf.ch

Forum Wohnungsbau 2005

Erneuerungsstrategien im
internationalen Vergleich
Tagung des Wohnforums der
ETH Zürich
15.4., 9.00–18.00 Uhr
Swiss Re, Rüslikon ZH
www.arch.ethz.ch

Urbanes Wohnen – lebendige Stadt

Konzepte und Strategien zur
Belebung der Stadt
mit Tilman Harlander, Quintus
Miller, Francesca Ferguson
16.4., 14.00–18.00 Uhr
Ulm, EinsteinHaus
www.vh-ulm.de

Stadtgespräche

Vortragsreihe zur Innenentwicklung
vergleichbarer Städte
21.4., 17.30 Uhr: Stuttgart
Detlef Kon, Leiter Amt für
Stadtplanung
12.5., 17.30 Uhr: Zürich
Brigit Wehrli-Schindler
ETH Zürich, Zentrum, Raum HG D 5.2
www.isl-projekte.uni-karlsruhe.de

**Organisiert
flugs, flink,
flexibel, flott.**



Kaba elastar

Kaba elastar bietet dank seinem Chip im Schlüsselkopf umfassende Flexibilität für ganz individuelle, problemlos anpassbare Schutzbedürfnisse. Und in der Version Kaba elastar time verfügt der kluge Kopf sogar über Zeitmass und Gedächtnis. Kaba Produkte können bei den autorisierten Fachpartnern bezogen werden;

Adressen unter: www.kaba.ch

Kaba AG
Total Access Schweiz
Wetzikon • Rümlang • Crissier
Telefon 0848 85 86 87
www.kaba.ch

Bezugsquelle:



Autorisierter Fachpartner



Auf nach China

Begleitveranstaltungen zur Ausstellung
20.4. Denkmalpflege als Exportartikel?
27.4. Städtebauliche Strategien und
Grossprojekte
jeweils 18.30 Uhr
www.architekturforum-zuerich.ch

5. Architekturfilmtage

Garten Film Kunst
22.-24.4.
München, Filmmuseum
www.byak.de

Ringerzentrum Freiburg (D)

Harter + Kanzler Architekten
Gespräch und Führung
22.4., 15.00 Uhr
Architekturforum Freiburg
Tel. 0049761 288094

15. Ludwigsburger Architektur-Quartett

Podiumsdiskussion
28.4., 19.30 Uhr
Ratskeller Ludwigsburg
Vorgängig öffentliche Führungen
unter Tel. 0049 7141 521 15

Entwurfslehre – eine Suche

II. Internationales Architektur-
Symposium
29./30.4.
TU Dresden,
www.arch.tu-dresden.de

Designworkshops

Juni bis September 2005
Informationen unter
www.design-museum.de

Architekturgespräche Luzern

Hotel Zukunft
24./25.6.
KKL, Luzern
www.architecturetalks.org

Internationale Sommerakademie

Salzburg
18.7.-27.8.
KKL, Luzern
www.sommeracademy.at

Termin: 18. April 2005
Pavillon Kurhauspark Bergün
Architekturstudenten, Europa
www.easao05.ch

Termin: 27. April 2005
Wohnungen zum Altwerden
Hindernisfreie Mehrfamilienhäuser,
erstellt innerhalb der letzten
sieben Jahre mit altersgemischter
Bewohnerstruktur
Age-Stiftung, Zürich
www.age-stiftung.ch

Termin: 30. April 2005
8. Design Preis Schweiz
DesignerInnen, Studierende, Unter-
nehmen mit Bezug zur Schweiz
www.designpreis.ch

Termin: 30. April 2005
IAKS Award 2005
International, Bauten, in Betrieb
genommen zwischen dem 1.1.1998
und dem 31.12.2003
www.iaks.info

Termin: 10. Mai 2005
Deutscher Architekturpreis 2005
Neubauten und Sanierungen,
in Deutschland fertig gestellt
nach dem 1.1.2002
www.architekturpreis.de

Termin: 15. Mai 2005
Die Villa – gebauter Ort
grosszügiger Privatheit
Architekten D/A/CH
Villenbauten, realisiert nach 2000
Reiners Stiftung, Menzelstrasse 7
D-22607 Hamburg
Tel. 0049 40 898376

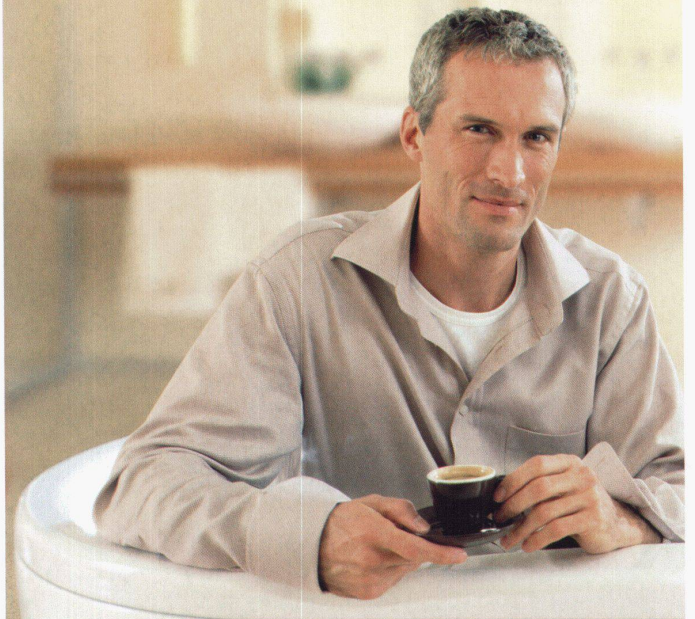
Termin: 20. Mai 2005
Design an ideal library
Ideenwettbewerb
www.riai.ie

Termin: 6. Juni 2005
Neubau Musiktheater Linz
Offen, 2-stufig, EWR
www.oee.gv.at

KALDEWEI

Europas Nr. 1 in Badewannen

**WER PLANT, BRAUCHT
FESTE GRÖSSEN –
MARKENQUALITÄT UND
UNVERWECHSELBARES
DESIGN.**



Für anspruchsvolle Badplanung und Gestaltung braucht man das entsprechende Produktprogramm. Deshalb bietet Kaldewei Ihnen Bade-, Whirl- und Duschwannen in vielen Formen, Farben und Massen. Entworfen und gestaltet von international renommierten Designbüros. Weltweit einzigartig ist das besondere Kaldewei-Email®. Ein Material, das nicht nur kratzfest ist, sondern auch so stabil und solide, dass wir 30 Jahre Garantie darauf geben. Und der selbstreinigende Perl-Effekt erhält die Kaldewei Qualitätswanne fast so schön wie am ersten Tag. Mehr Infos unter 062 205 21 00 oder www.kaldewei.com

