

**Zeitschrift:** Werk, Bauen + Wohnen  
**Herausgeber:** Bund Schweizer Architekten  
**Band:** 92 (2005)  
**Heft:** 4: H&deM et cetera

## Werbung

### Nutzungsbedingungen

Die ETH-Bibliothek ist die Anbieterin der digitalisierten Zeitschriften. Sie besitzt keine Urheberrechte an den Zeitschriften und ist nicht verantwortlich für deren Inhalte. Die Rechte liegen in der Regel bei den Herausgebern beziehungsweise den externen Rechteinhabern. [Siehe Rechtliche Hinweise.](#)

### Conditions d'utilisation

L'ETH Library est le fournisseur des revues numérisées. Elle ne détient aucun droit d'auteur sur les revues et n'est pas responsable de leur contenu. En règle générale, les droits sont détenus par les éditeurs ou les détenteurs de droits externes. [Voir Informations légales.](#)

### Terms of use

The ETH Library is the provider of the digitised journals. It does not own any copyrights to the journals and is not responsible for their content. The rights usually lie with the publishers or the external rights holders. [See Legal notice.](#)

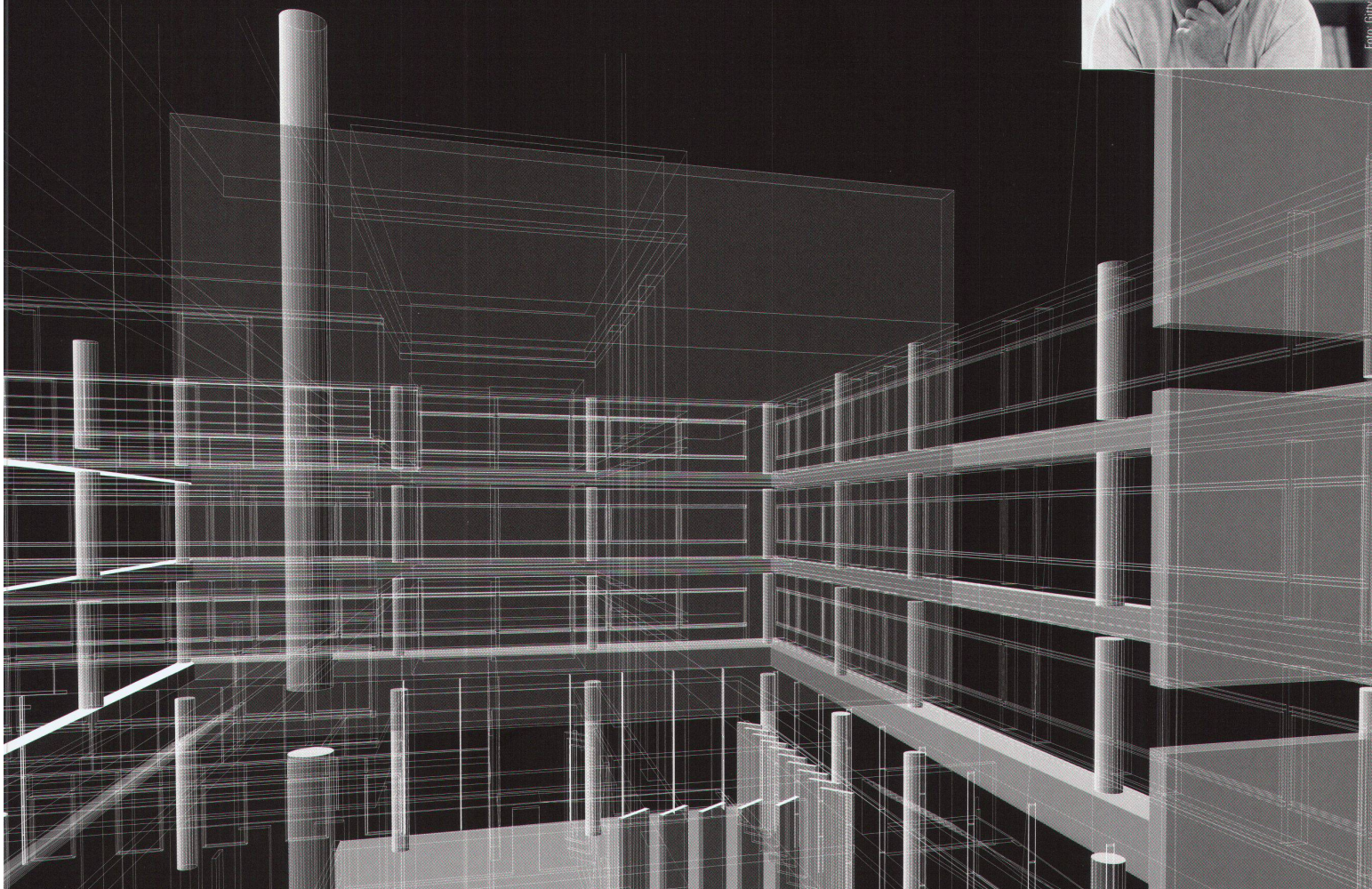
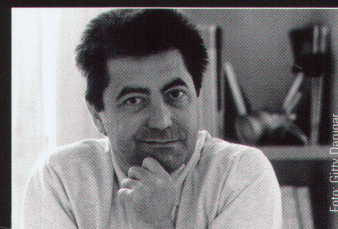
**Download PDF:** 21.12.2024

**ETH-Bibliothek Zürich, E-Periodica, <https://www.e-periodica.ch>**

MODERNE ARCHITEKTUR IN GLAS UND STAHL VERBUNDEN  
MIT DER ÄSTHETIK ZEITLOSER TEPPICHBÖDEN.

ANTONIO CITTERIO

Einen lebendigen Dialog auf höchstem Niveau ermöglichen gewebte Teppichböden von Vorwerk.  
Mit ihrer puristischen Eleganz unterstreichen sie den Charakter eines Raumes. Strapazierfähige Materialien  
und zeitlos elegantes Design bilden ein attraktives Ambiente und vollenden anspruchsvolle Architektur.



EINFACH DIE KOMPLETTE ÜBERSICHT ÜBER DIE WEB-TEPPICHBÖDEN ANFORDERN.

[www.vorwerkteppiche.ch](http://www.vorwerkteppiche.ch)



NANDOU, Farbe: 910 A schwarz

**VORWERK**

Vorwerk Teppich. Und der hält länger, als uns lieb ist.

# GEWEBTE TEPPICHBÖDEN – ÄSTHETIK FÜR DEN BODEN

Das Weben von Teppichböden ist die qualitativ anspruchsvollste und hochwertigste Verarbeitungsart edler Garne. Vorwerk entwickelt diese Kunst kontinuierlich weiter und setzt mit innovativen und einzigartigen Webtechniken immer wieder völlig neue, wegweisende Akzente in den unterschiedlichsten Web-Qualitäten.

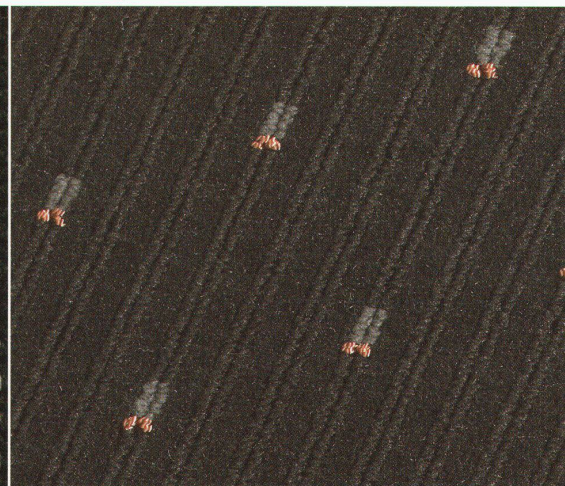
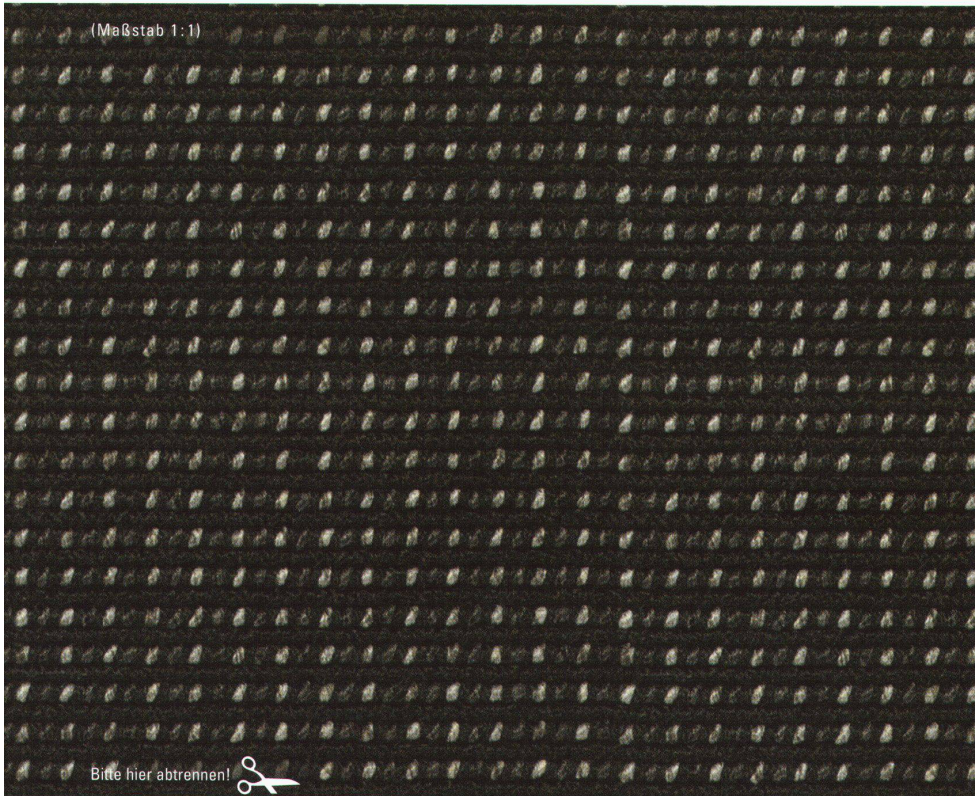
Exemplarisch unterstreicht die patentierte Web-Schlinge NANDOU als puristischer Uni oder mit harmonischen Dessinierungen die architektonische Philosophie eines Raumes. Als Ausdruck exklusiven Stils sorgen einzigartige Garnkompositionen mit changierenden Effekten für neue und dennoch integrale Optiken.



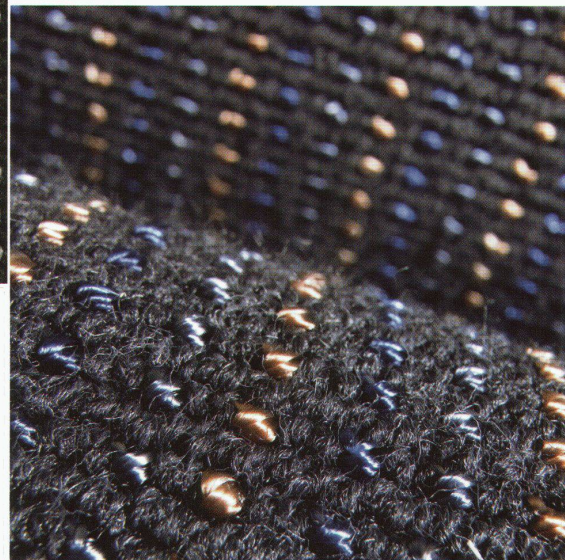
Die besondere Strapazierfähigkeit von Vorwerk-Teppichböden liegt unter anderem an der Verwendung hochwertiger Antron®-Garne. Teppichböden aus diesem besonderen Material garantieren einen geringen Abrieb und bewahren auch nach langem Gebrauch ein gepflegtes Aussehen.

NANDOU design **DESSIN 206 EAN 07274 FARBE 969 A**

KAIRO structure gloss **DESSIN 4446 EAN 09219 FARBE 971 C**



SETHO gloss – Sonderfarben



FORMAT **EAN 17850 FARBE 939 C**

Ich möchte einen Termin mit Ihrem Objekt-Fachberater vereinbaren. Bitte rufen Sie mich an

**Bitte senden Sie mir folgendes Informationsmaterial (bitte ankreuzen):**

- eine Übersicht Ihrer Webprodukte
- die komplette Übersicht über die Vorwerk Objekt Kollektionen (Kollektionsbuch Objekt)
- die Antron®-Broschüre über Teppichfasern

Bitte ausreichend frankieren, falls Marke zur Hand, oder faxen an  
**+41 (0) 55 21 18 279**

Bitte deutlich und in Druckbuchstaben schreiben!

Name \_\_\_\_\_

Firma \_\_\_\_\_

Strasse und Hausnummer \_\_\_\_\_

PLZ/Ort \_\_\_\_\_

Tel./Fax \_\_\_\_\_

E-Mail \_\_\_\_\_

ANTWORT

**VORWERK TEPPICHWERKE GMBH & CO. KG**  
**RÖMERWIESE 11**

**CH-8645 JONA**



Vorwerk Teppich.  
Und der hält länger, als uns lieb ist.