

Objekttyp: **TableOfContent**

Zeitschrift: **Werk, Bauen + Wohnen**

Band (Jahr): **92 (2005)**

Heft 6: **Beliebte Orte = Lieux prisés = Popular places**

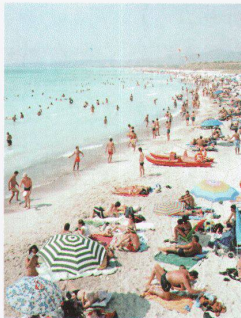
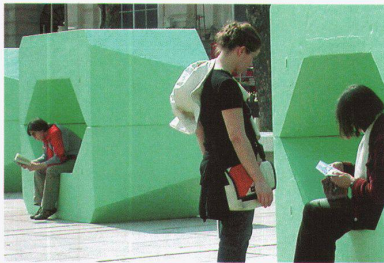
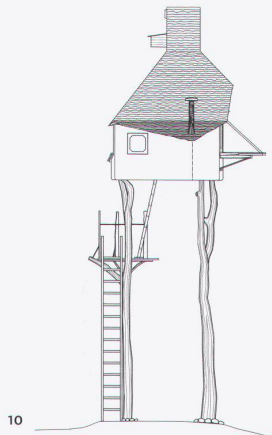
PDF erstellt am: **13.09.2024**

### **Nutzungsbedingungen**

Die ETH-Bibliothek ist Anbieterin der digitalisierten Zeitschriften. Sie besitzt keine Urheberrechte an den Inhalten der Zeitschriften. Die Rechte liegen in der Regel bei den Herausgebern. Die auf der Plattform e-periodica veröffentlichten Dokumente stehen für nicht-kommerzielle Zwecke in Lehre und Forschung sowie für die private Nutzung frei zur Verfügung. Einzelne Dateien oder Ausdrucke aus diesem Angebot können zusammen mit diesen Nutzungsbedingungen und den korrekten Herkunftsbezeichnungen weitergegeben werden. Das Veröffentlichen von Bildern in Print- und Online-Publikationen ist nur mit vorheriger Genehmigung der Rechteinhaber erlaubt. Die systematische Speicherung von Teilen des elektronischen Angebots auf anderen Servern bedarf ebenfalls des schriftlichen Einverständnisses der Rechteinhaber.

### **Haftungsausschluss**

Alle Angaben erfolgen ohne Gewähr für Vollständigkeit oder Richtigkeit. Es wird keine Haftung übernommen für Schäden durch die Verwendung von Informationen aus diesem Online-Angebot oder durch das Fehlen von Informationen. Dies gilt auch für Inhalte Dritter, die über dieses Angebot zugänglich sind.



## Beliebte Orte

- 3 Editorial
- 4 Ueli Mäder  
**Beliebte Orte** Ein soziologischer Blick auf angeeignete Räume
- 10 Martin Tschanz, Markus Jakob, Nott Caviezel, Momojo Kajjima  
**Kleinbauten:** Restaurant Schwellemätteli in Bern, Rolltreppenanlage in Toledo, Aussichtsturm im Zoo Helsinki, Baumhaus in Japan
- 18 Gunda Barth-Scalmani, Kurt Scharr  
**Vom Entstehen und Wandel beliebter Orte** Der Brenner und die Reiseliteratur
- 26 Walter Zschokke  
**Sehen und gesehen werden** Der grosse Hof im Wiener Museumsquartier
- 33 Massimo Vitali  
**Sguardo sul mondo**
- 36 Nott Caviezel  
**Stufe um Stufe** Die Treppe als Ort, Element und Motiv

## Forum

- 45 Kolumne: Judith Fischer
- 46 EFH: Ferienhaus in Lenzerheide, von Fredi Doetsch
- 48 Bauten: Quartierzentrum Aussersihl, Zürich, von EM2N Architekten
- 51 Bauten: Pavillon der Verkehrsbetriebe St. Gallen, von Peter Lüchinger
- 52 Leserbrief zur Rezension «Wessen Geschichte spiegelt sich in Chandigarh?»
- 52 bauen + rechten
- 54 Innenarchitektur: Unteres Gästehaus, Kartause Ittingen, von Regula Harder und Jürg Speyermann
- 58 Innenarchitektur: Cube, Erlebnishotel in Tröpolach/Nassfeld, Kärnten
- 62 Ausstellung: Expo 2005, Aichi, Japan
- 64 Jubiläum: Jürgen Joedicke zum 80. Geburtstag
- 66 Ausstellungen | Veranstaltungen | Wettbewerbe | Neuerscheinungen
- 72 Produkte
- 74 Vorschau | Impressum

## werk-Material

EM2N Architekten: Quartierzentrum Aussersihl, Zürich  
Peter Lüchinger: Pavillon der Verkehrsbetriebe, St. Gallen