

Objektyp: **Advertising**

Zeitschrift: **Werk, Bauen + Wohnen**

Band (Jahr): **93 (2006)**

Heft 1/2: **Spielräume = Tolérances = Tolerances**

PDF erstellt am: **09.08.2024**

Nutzungsbedingungen

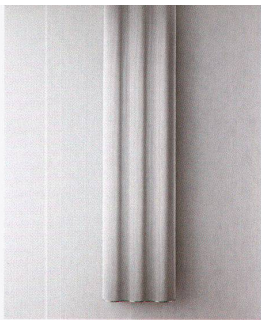
Die ETH-Bibliothek ist Anbieterin der digitalisierten Zeitschriften. Sie besitzt keine Urheberrechte an den Inhalten der Zeitschriften. Die Rechte liegen in der Regel bei den Herausgebern.

Die auf der Plattform e-periodica veröffentlichten Dokumente stehen für nicht-kommerzielle Zwecke in Lehre und Forschung sowie für die private Nutzung frei zur Verfügung. Einzelne Dateien oder Ausdrucke aus diesem Angebot können zusammen mit diesen Nutzungsbedingungen und den korrekten Herkunftsbezeichnungen weitergegeben werden.

Das Veröffentlichen von Bildern in Print- und Online-Publikationen ist nur mit vorheriger Genehmigung der Rechteinhaber erlaubt. Die systematische Speicherung von Teilen des elektronischen Angebots auf anderen Servern bedarf ebenfalls des schriftlichen Einverständnisses der Rechteinhaber.

Haftungsausschluss

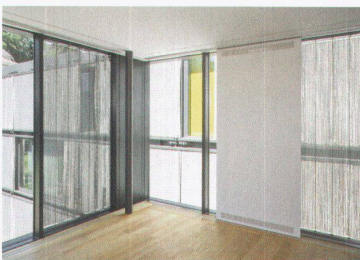
Alle Angaben erfolgen ohne Gewähr für Vollständigkeit oder Richtigkeit. Es wird keine Haftung übernommen für Schäden durch die Verwendung von Informationen aus diesem Online-Angebot oder durch das Fehlen von Informationen. Dies gilt auch für Inhalte Dritter, die über dieses Angebot zugänglich sind.



in matt oder glänzend lackierten Farben sowie aus eloxiertem Aluminium, reagiert das System dank kleinem Wasserinhalt dreimal schneller als übliche Flachrohrheizkörper. Die Heizelemente brauchen wenig Platz und sind aufgrund der Verbindung mit den Strangpressprofilen aus Aluminium auch äusserst leicht.
Radiatec AG
CH-5722 Gränichen
www.runtal.ch

Exklusiver Sonnenschutz

Die beiden Wohnhäuser Hohenbühl in Zürich, entworfen vom Zürcher Architekturbüro agps, machen mit einer ungewöhnlichen Gebäudehülle auf sich aufmerksam. Das Hebeschiebsystem CP 155-LS von Reynaers erlaubt nicht nur einen optimalen Sonnenschutz, sondern garantiert auch Transparenz, hohe thermische und akustische Isolation und Einbruchschutz. Das rostfreie Stahl-Drahtgeflecht des Sonnenschutzes lässt sich elektro-mechanisch bewegen, wirkt leicht wie ein Vorhang und wechselt, je nach Lichtverhältnisse, die Farbe. Die Doppelhaut-Fassade aus verglasten Schiebefenstern mit beweglichen Lamellen und Sonnenschutz wird im Innern durch schiebbare Holzelemente ergänzt. Mit dem System CP 155 lassen sich grossflächige, über drei Meter hohe Öffnungen realisieren, die Schiebetüren können auf Wunsch via Fernbedienung gesteuert werden.
Reynaers AG
CH-8500 Frauenfeld
www.reynaers.ch



Neue Wiener Werkstätte

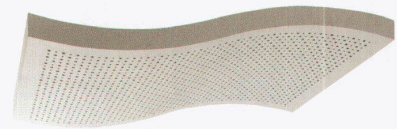
Ihre Blütezeit erlebte die Wiener Werkstätte anfangs des 20. Jahrhunderts, als Künstler wie Egon Schiele, Gustav Klimt oder Oskar Kokoschka die Modedesigner und Möbelbauer beeinflussten. 1932 mussten die Schul- und Produktionsstätten aus wirtschaftlichen Gründen ihren Betrieb einstellen, seit 1986 setzt die KAPO GmbH die Traditionen der legendären WW unter dem Namen Neue Wiener Werkstätte fort.
Wärme, Harmonie und Behaglichkeit strahlen auch die neuen Modelle aus. Meisterhafte Verarbeitung und die Verwendung hochwertiger Materialien sind Programm. In der Schweiz werden die modernen Linien der Neuen Wiener Werkstätte seit Ende 2005 exklusiv vom Zürcher Einrichtungshaus Zingg-Lamprecht vertrieben.
Zingg-Lamprecht
CH-8306 Brüttsellen
www.zingg-lamprecht.ch
www.kapo.co.at

So ästhetisch können Klänge sein

Neuheit!

Rigiton Akustik Design Decken

Individualität im Akustik-Trockenbau ist jetzt ohne Risiko und Zeitverlust möglich. Wir biegen und schneiden die Rigiton Akustikplatten nach Ihren Vorgaben exakt auf Form und Grösse. So wird die Endmontage zeitlich kalkulierbar und das Ergebnis plangerecht. Auf Wunsch durchgefärbt nach RAL.



Rigips AG.SA
5506 Mägenwil
Tel. 062 887 44 44
Fax 062 887 44 45
www.rigips.ch
info@rigips.ch

