

Objektyp: **Advertising**

Zeitschrift: **Werk, Bauen + Wohnen**

Band (Jahr): **93 (2006)**

Heft 6: **Neuchâtel et cetera**

PDF erstellt am: **09.08.2024**

Nutzungsbedingungen

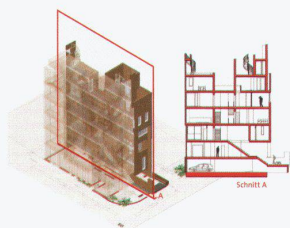
Die ETH-Bibliothek ist Anbieterin der digitalisierten Zeitschriften. Sie besitzt keine Urheberrechte an den Inhalten der Zeitschriften. Die Rechte liegen in der Regel bei den Herausgebern. Die auf der Plattform e-periodica veröffentlichten Dokumente stehen für nicht-kommerzielle Zwecke in Lehre und Forschung sowie für die private Nutzung frei zur Verfügung. Einzelne Dateien oder Ausdrucke aus diesem Angebot können zusammen mit diesen Nutzungsbedingungen und den korrekten Herkunftsbezeichnungen weitergegeben werden. Das Veröffentlichen von Bildern in Print- und Online-Publikationen ist nur mit vorheriger Genehmigung der Rechteinhaber erlaubt. Die systematische Speicherung von Teilen des elektronischen Angebots auf anderen Servern bedarf ebenfalls des schriftlichen Einverständnisses der Rechteinhaber.

Haftungsausschluss

Alle Angaben erfolgen ohne Gewähr für Vollständigkeit oder Richtigkeit. Es wird keine Haftung übernommen für Schäden durch die Verwendung von Informationen aus diesem Online-Angebot oder durch das Fehlen von Informationen. Dies gilt auch für Inhalte Dritter, die über dieses Angebot zugänglich sind.

mehrere Layoutebenen ex- und importiert werden. Dazugekommen sind die Formate 3ds und Shape. Das neue RenderWorks schliesslich, mit dem direkt in VectorWorks Visualisierungen angefertigt werden können, rendert dank Radiosity mit einer gehörigen Extrapolation Realität.

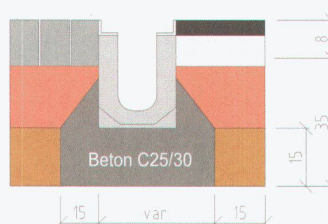
ComputerWorks
CH-4023 Basel
www.computerworks.ch



Rund statt V-förmig

Die neue BIRCO®-Entwässerungsrinne von CreaBeton bietet gegenüber anderen Systemen verschiedene Vorteile. Im runden Querschnitt bleiben weniger Schmutzrückstände liegen, die Rinne wird so wesentlich weniger verstopft, das Fassungsvermögen erhöht sich um ein Drittel. Dank robusterer Zargen verfügt das Rinnensystem gegenüber jenen aus Polymerbeton über bessere statische Eigenschaften, der geringere Bedarf an Dämmbeton führt zu Kosteneinsparungen. Belag oder Verbundstein können direkt an die Rinne angefügt werden und bieten die Möglichkeit seitlicher Anschlüsse. Das gesamte, breitgefächerte Angebot des Schweizer

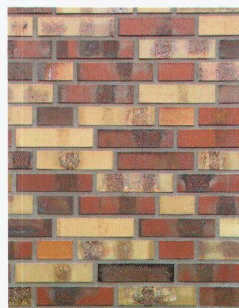
Betonfabrikanten ist auf der Webseite einsehbar.
CREABETON MATERIAUX AG
CH-3250 Lyss
www.creabeton-materiaux.ch



Nach alter Rezeptur

Mit der Sortierung «Hannover» erhält die ArchitektUR-Klinker-Familie ein weiteres Mitglied. In Haptik und Aussehen dem ursprünglichen Feldbrandklinker nachempfunden, erfolgt die Herstellung nach alter Rezeptur – auf dem neusten Stand der Produktionstechnik. Die Farbskala reicht vom sandigen Gelb über Rot-Orange-Braun bis Schwarz-Blau mit kräftigen Kohleaufschmauchungen. Der Klinker «Hannover» ist im Waalformat in den Abmessungen 210 x 100 x 52 mm erhältlich. Das kleine Format unterstützt und verstärkt die spezielle Ausstrahlung des Klinkers.

Hagemeister GmbH & Co. KG
D-48301 Nottuln
www.hagemeister.de



Klare Haltung in jeder Position.

Modus Executive ist seit über 10 Jahren ein Garant für Form, Funktion und Ergonomie. Rücken, Sitz und Armlehne sind in feinstem Leder eingefasst. Sie können sich auf luxuriösen Sitzkomfort einstellen.

www.wilkhahn.ch/fachhandel