

Zeitschrift: Werk, Bauen + Wohnen
Herausgeber: Bund Schweizer Architekten
Band: 93 (2006)
Heft: 10: Burkard, Meyer et cetera

Werbung

Nutzungsbedingungen

Die ETH-Bibliothek ist die Anbieterin der digitalisierten Zeitschriften. Sie besitzt keine Urheberrechte an den Zeitschriften und ist nicht verantwortlich für deren Inhalte. Die Rechte liegen in der Regel bei den Herausgebern beziehungsweise den externen Rechteinhabern. [Siehe Rechtliche Hinweise.](#)

Conditions d'utilisation

L'ETH Library est le fournisseur des revues numérisées. Elle ne détient aucun droit d'auteur sur les revues et n'est pas responsable de leur contenu. En règle générale, les droits sont détenus par les éditeurs ou les détenteurs de droits externes. [Voir Informations légales.](#)

Terms of use

The ETH Library is the provider of the digitised journals. It does not own any copyrights to the journals and is not responsible for their content. The rights usually lie with the publishers or the external rights holders. [See Legal notice.](#)

Download PDF: 30.01.2025

ETH-Bibliothek Zürich, E-Periodica, <https://www.e-periodica.ch>

nische Einrichtung bestimmt. Sie liegen nur wenig über dem Standard privater Zahnarztpraxen, die im Betrieb gewöhnlich eine geringere Belegungsdichte aufweisen.

Dem Architekten Patrick Hönig ist es gelungen, eine ungewohnte und freundliche Raum-
atmosphäre in die Schulzahnklinik zu bringen. Die weissen Kuben im offenen Grundriss, das Rot an den Wänden und der Decke im Eingang kombiniert mit dem langen Holzkörper erinnern an die Innenarchitektur von Shop in Shop Projekten oder an Einrichtungen von gepflegten Büros. Material und Farbe, Transparenz und Licht, das Trennen und Verbinden von Wegen und Ab-

läufen sind hier überzeugend eingesetzt. Die distanzierte und kühle Stimmung von klinischen Räumen bleibt bei diesem Beispiel vor der Tür – zur Freude des Personals, der Kinder und Jugendlichen.

Ariana Pradal

Bauherrschaft: Stadt Zürich, Immobilien-Bewirtschaftung, Amt für Hochbauten

Architektur: Patrick Hönig, dipl. Architekt ETH, Winterthur

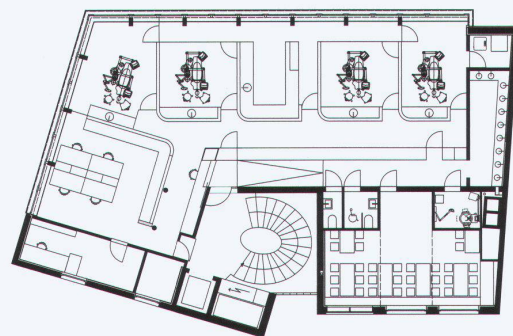
Bauleitung: Beat Stadelmann, dipl. Architekt FH, Winterthur

Bauingenieure: Wolf, Kropf & Partner AG, Zürich

Dentalplanung: Peter Maag, Planungen & Realisationen, Bassersdorf

Grafik: Simone Arnold Grafik, Zürich

Projektdate: Wettbewerb 2003; Ausführung 2004–2005



LICHTBLICK.



Cupolux ist an der Swissbau! Halle 1, Stand A 32

Cupolux ist DER Spezialist für Lichtkuppeln. Wir bieten das komplette Spektrum zwischen Licht und Schatten – in jeder gewünschten Form.

HELLE KÖPFE.

Cupolux AG | Allmendstrasse 5, 8027 Zürich 2
Telefon 044 208 90 40, Telefax 044 208 90 41
www.cupolux.ch, info@cupolux.ch