

Objekttyp: **TableOfContent**

Zeitschrift: **Werk, Bauen + Wohnen**

Band (Jahr): **94 (2007)**

Heft 7-8: **Hochwasser = Les crues = Floods**

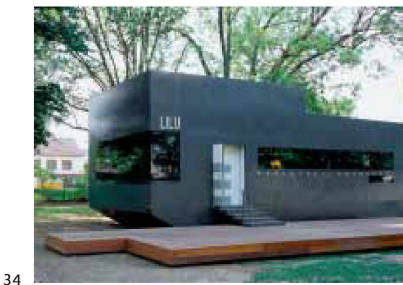
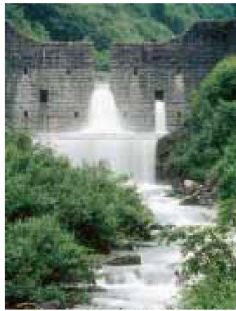
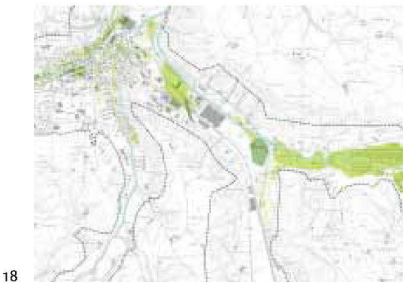
PDF erstellt am: **23.07.2024**

### **Nutzungsbedingungen**

Die ETH-Bibliothek ist Anbieterin der digitalisierten Zeitschriften. Sie besitzt keine Urheberrechte an den Inhalten der Zeitschriften. Die Rechte liegen in der Regel bei den Herausgebern. Die auf der Plattform e-periodica veröffentlichten Dokumente stehen für nicht-kommerzielle Zwecke in Lehre und Forschung sowie für die private Nutzung frei zur Verfügung. Einzelne Dateien oder Ausdrucke aus diesem Angebot können zusammen mit diesen Nutzungsbedingungen und den korrekten Herkunftsbezeichnungen weitergegeben werden. Das Veröffentlichen von Bildern in Print- und Online-Publikationen ist nur mit vorheriger Genehmigung der Rechteinhaber erlaubt. Die systematische Speicherung von Teilen des elektronischen Angebots auf anderen Servern bedarf ebenfalls des schriftlichen Einverständnisses der Rechteinhaber.

### **Haftungsausschluss**

Alle Angaben erfolgen ohne Gewähr für Vollständigkeit oder Richtigkeit. Es wird keine Haftung übernommen für Schäden durch die Verwendung von Informationen aus diesem Online-Angebot oder durch das Fehlen von Informationen. Dies gilt auch für Inhalte Dritter, die über dieses Angebot zugänglich sind.



## Hochwasser

- 3 Editorial
- 4 Walter Zschokke  
**Städte mit Flüssen** Passau und Krems an der Donau
- 12 Peter Jenni  
**Land für das Wasser** Landschaftsgestaltung als Hochwasserschutz anhand des Siegerprojektes European 8 für Brezice (Slowenien) von NetGlue
- 18 Roberto Loat  
**Kartierte Gefahren** Gefahrenkarten als Grundlage für eine angepasste Raumnutzung
- 24 **Alpine Interventionen** Bilder von Paul Divjak
- 32 Martin Tschanz  
**Eine Arche** Einfamilienhaus in San Nazzaro von Conradin Clavuot
- 34 Enrico Santifaller  
**Schwimmfähige Gebrauchsplastik** Imbissgebäude für das Licht- und Luftbad in Niederrad von Meixner Schlüter Wendt Architekten
- 40 Klaus Dieter Weiss  
**Hafencity** Ein Eckgebäude von Jan Störmer Partner
- 42 Enrico Santifaller  
**Das Wörther Modell** Hochwasserschutz in Wörth von Trojan, Trojan + Neu

Avec des résumés en français à la fin des articles  
With english summaries at the end of the texts

## Forum

- 51 Kolumne: Dieter Bachmann
- 52 EFH: Wohnhaus in Frontenex GE von Charles Pictet
- 54 Zum werk-material: Wohnanlage Rietblick in Gottlieben von Antoniol + Huber + Partner
- 56 Zum werk-material: Wohnüberbauung Reussinsel in Luzern von Andreas Rigert + Patrik Bisang
- 58 Wettbewerb: Projektwettbewerb und Studienauftrag Justizvollzugsanstalt Kanton Solothurn
- 62 Ausstellung: «100 Jahre Deutscher Werkbund» in München
- 64 Ausstellung: «Lessons from Bernard Rudofsky»
- 66 Ausstellung: «In heikler Mission» in Zürich
- 68 Innenarchitektur: Möbelmesse Mailand
- 72 Veranstaltung: 16. Europäischer Tag des Denkmals
- 75 bauen + rechten
- 76 Ausstellungen | Veranstaltungen | Wettbewerbe
- 80 Neuerscheinungen | Produkte
- 84 Vorschau | Impressum

## werk-material

Antoniol + Huber + Partner, Frauenfeld: Wohnanlage Rietblick in Gottlieben, TG  
Andreas Rigert + Patrik Bisang, Luzern: Wohnüberbauung Reussinsel, Luzern