

Objekttyp: **TableOfContent**

Zeitschrift: **Werk, Bauen + Wohnen**

Band (Jahr): **95 (2008)**

Heft 6: **Grösse und Massstab = Taille et échelle = Size and scale**

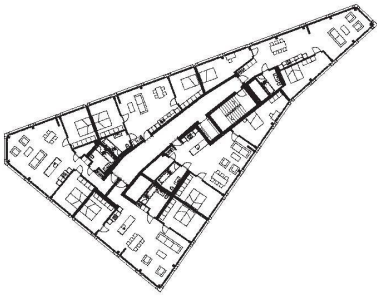
PDF erstellt am: **29.06.2024**

### **Nutzungsbedingungen**

Die ETH-Bibliothek ist Anbieterin der digitalisierten Zeitschriften. Sie besitzt keine Urheberrechte an den Inhalten der Zeitschriften. Die Rechte liegen in der Regel bei den Herausgebern. Die auf der Plattform e-periodica veröffentlichten Dokumente stehen für nicht-kommerzielle Zwecke in Lehre und Forschung sowie für die private Nutzung frei zur Verfügung. Einzelne Dateien oder Ausdrucke aus diesem Angebot können zusammen mit diesen Nutzungsbedingungen und den korrekten Herkunftsbezeichnungen weitergegeben werden. Das Veröffentlichen von Bildern in Print- und Online-Publikationen ist nur mit vorheriger Genehmigung der Rechteinhaber erlaubt. Die systematische Speicherung von Teilen des elektronischen Angebots auf anderen Servern bedarf ebenfalls des schriftlichen Einverständnisses der Rechteinhaber.

### **Haftungsausschluss**

Alle Angaben erfolgen ohne Gewähr für Vollständigkeit oder Richtigkeit. Es wird keine Haftung übernommen für Schäden durch die Verwendung von Informationen aus diesem Online-Angebot oder durch das Fehlen von Informationen. Dies gilt auch für Inhalte Dritter, die über dieses Angebot zugänglich sind.



12



20



24



38



56

## Grösse und Massstab

- 3 Editorial
- 4 Christoph Wieser  
**Vom Stadtplan zum Essbesteck** Kleinteiliges und Grossmassstäbliches
- 12 Nott Caviezel  
**Stadt am Bahnhof** Erweiterung Bahnhof und Neugestaltung Bahnhofplatz Chur von Conradin Clavuot
- 20 Florian Heilmeyer  
**Kritische Rekonstruktion** Galerie am Kupfergraben 10 in Berlin von David Chipperfield Architects
- 22 Florian Heilmeyer  
**Im Kontext massiv** Zollverein School of Management and Design von SANAA
- 24 Anneke Bokern  
**Parkrand: Herrenhaus revisited** Wohnblock «Parkrand» in Amsterdam von MVRDV
- 27 Walter Mair  
**Sondermülldeponie Kölliken**
- 34 Anne Wermeille Mendonça  
**Visuelle Leichtigkeit** Bürokomplex Burgo in Porto von Eduardo Souto de Moura
- 36 Sabine von Fischer  
**Subtile Massstäblichkeit** Regierungs- und Justizpalast in Brasilia von Oscar Niemeyer, 1958–1960
- 38 Enrico Santifaller  
**Vor Energie vibrierend** Heizkraftwerk in Würzburg von Brückner & Brückner
- 40 Hans Frei  
**Praxis und Theorie der Grösse** Der Fussabdruck von Fortschritt und Wachstum

Avec des résumés en français à la fin des articles | With english summaries at the end of the texts

## Forum

- 47 Kolumne: Paul Divjak
- 48 EFH: Einfamilienhaus in Oberwolfhausen von Beat Loosli, Raumfindung Architekten
- 50 Wettbewerb: Projektwettbewerb für die neue Schweizer Botschaft in Moskau
- 54 Innenarchitektur: Vertigo – Extended Dining von Camenzind Bosshard Architekten mit Martin Frei
- 56 Zum werk-material: Die Jugendherberge Valbella von Bosch & Heim Architekten und die Jugendherberge in Scuol von ARGE Sursass Architectura
- 59 Bücher: «Continuously» von Walter Bohatsch
- 61 Ausbildung: «Zu Tisch», Architekturabteilung der Berner Fachhochschule
- 64 Nachlese: Event-Festival
- 66 bauen + rechten
- 68 Ausstellungen | Veranstaltungen | Wettbewerbe
- 70 Neuerscheinungen | Produkte
- 74 Vorschau | Impressum

## werk-material

Bosch & Heim Architekten, Chur: Jugendherberge Valbella, GR  
 ARGE Sursass Architectura: Jugendherberge Prà da Faira, Scuol, GR