

Objektyp: **Advertising**

Zeitschrift: **Werk, Bauen + Wohnen**

Band (Jahr): **100 (2013)**

Heft 5: **Dauerhaft = Durable = Sustainable**

PDF erstellt am: **16.07.2024**

Nutzungsbedingungen

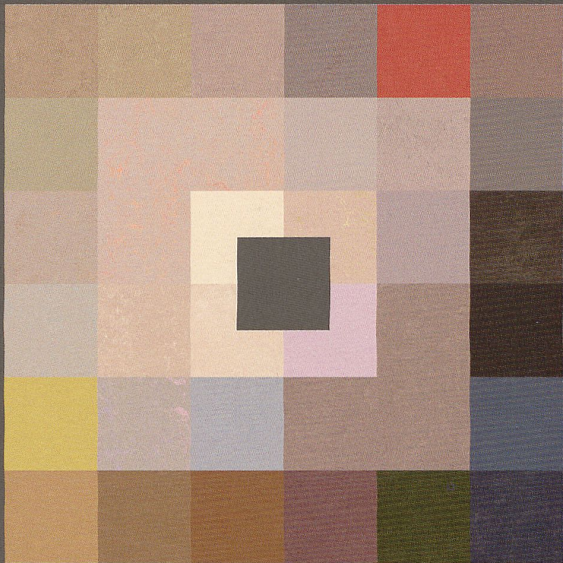
Die ETH-Bibliothek ist Anbieterin der digitalisierten Zeitschriften. Sie besitzt keine Urheberrechte an den Inhalten der Zeitschriften. Die Rechte liegen in der Regel bei den Herausgebern. Die auf der Plattform e-periodica veröffentlichten Dokumente stehen für nicht-kommerzielle Zwecke in Lehre und Forschung sowie für die private Nutzung frei zur Verfügung. Einzelne Dateien oder Ausdrucke aus diesem Angebot können zusammen mit diesen Nutzungsbedingungen und den korrekten Herkunftsbezeichnungen weitergegeben werden. Das Veröffentlichen von Bildern in Print- und Online-Publikationen ist nur mit vorheriger Genehmigung der Rechteinhaber erlaubt. Die systematische Speicherung von Teilen des elektronischen Angebots auf anderen Servern bedarf ebenfalls des schriftlichen Einverständnisses der Rechteinhaber.

Haftungsausschluss

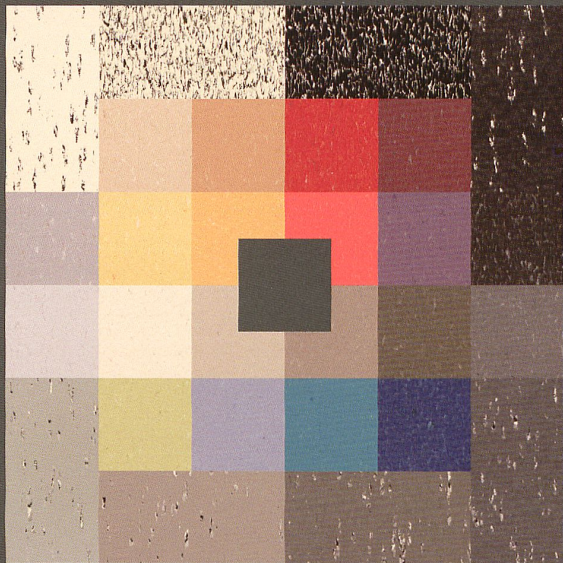
Alle Angaben erfolgen ohne Gewähr für Vollständigkeit oder Richtigkeit. Es wird keine Haftung übernommen für Schäden durch die Verwendung von Informationen aus diesem Online-Angebot oder durch das Fehlen von Informationen. Dies gilt auch für Inhalte Dritter, die über dieses Angebot zugänglich sind.

FORBO LINOLEUM

ROHSTOFFE – GESCHICHTE – DIE NEUE KOLLEKTION – ARCHITEKTUR & DESIGN



walton | uni – cirrus – concrete



artoleum | graphic – piano

Linoleum ist ...

**Authentisch & Vielseitig**

Forbo Linoleum vereint als zeitloser Bodenklassiker 150 Jahre Tradition und die Erfahrung eines Weltmarktführers. Durch zahlreiche Innovationen wurde das Produktangebot ständig weiterentwickelt unter Wahrung der Authentizität. Die heutige Vielfalt in Struktur, Farbe und Funktion bietet nahezu grenzenlose Spielräume für kreative Raumkonzepte.

**Nachhaltig & Werterhaltend**

Forbo Linoleum ist frei von PVC, Weichmachern und Synthese-Kautschuk. Natürliche Rohstoffe, positive Öko-Bilanz und extreme Langlebigkeit sind die Merkmale seiner einzigartigen Nachhaltigkeit, wie zahlreiche Umweltsiegel belegen. Die besondere Rezeptur verleiht dem Material von Natur aus beste Gebrauchseigenschaften und macht es äusserst verschleissfest und langlebig.

**Design & Farben**

Forbo Linoleum bietet eine beeindruckende Vielfalt an Farben und Strukturen. Die inspirierende Farbwelt und Strukturvielfalt lassen Forbo Linoleum in einem völlig neuen Licht erscheinen, eröffnen neue Perspektiven und unendliche Gestaltungsmöglichkeiten, die weit über die klassischen Einsatzgebiete hinaus reichen.

ROHSTOFFE

Nachhaltig und langlebig

Linoleum wird aus den natürlichen Rohstoffen Leinöl, Naturharze, Holz- und Kalksteinmehl sowie Jute und Farbpigmenten gefertigt. Ein Grossteil dieser Stoffe ist schnell nachwachsend. Jute und Flachs beispielsweise sind einjährige Kulturpflanzen, die alljährlich wie Getreide geerntet werden. Die Harzgewinnung ist ein kontinuierlicher Prozess, während das verwendete Holzmehl als Abfallprodukt der Holzindustrie aus kontrollierter europäischer Holzwirtschaft stammt. Kalkstein ist weltweit im Überfluss vorhanden. Allein aus diesen natürlichen Rohstoffen besteht Linoleum. Es enthält keine Zusatzstoffe, die für ein besseres Erscheinungsbild sorgen, keine Beimengungen, die sein Ökoprofil verbessern, und keine künstlichen Bestandteile, die die Haltbarkeit oder Flexibilität erhöhen. Linoleum ist durch und durch ein natürliches Produkt und gilt angesichts seiner langen Lebensdauer und positiven Öko-Bilanz als der umweltfreundlichste elastische Bodenbelag überhaupt. Denn am Ende seiner langen Nutzungsdauer kann er kompostiert werden, da Linoleum biologisch abbaubar ist.

97% NACHWACHSENDE ROHSTOFFE

72% SCHNELL NACHWACHSEND

43% RECYCLINGANTEIL



Die Bibliothek des Bauhauses.

Bild: Werner Huthmacher

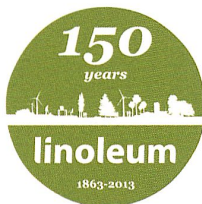


Eingefärbtes Linoleum-Granulat, ein wichtiger Bestandteil der Marmoleum-Rezeptur.

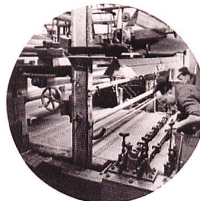
GESCHICHTE

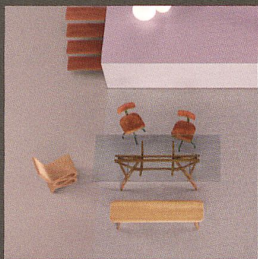
150 Jahre Linoleum

1863 erfand Frederick Walton Linoleum und liess sich das Herstellungsverfahren patentieren. Es ist durchaus bemerkenswert, dass ein Produkt, das in der Zeit von Gasleuchten und Pferdekutschen erfunden wurde, noch immer für jene Anwendungen eingesetzt wird, für die es ursprünglich bestimmt war, nämlich als Bodenbelag in Einrichtungen des Gesundheits- und Bildungswesens. Linoleum hielt Einzug in eine unglaublich grosse Anzahl an Gebäuden auf der ganzen Welt. Es wurde für den Boden des Speisesaals im berühmten Gefängnis Alcatraz in San Francisco ebenso verwendet wie im eleganten Weissen Haus in Washington. Forbo Linoleum ist im Kreml, im Reichstag und im Buckingham Palast zu finden. Im Anne Frank-Haus in Amsterdam (1938), im Geburtshaus von Papst Benedikt XVI. in Markt, in der Pariser Sorbonne und im Institut von Marie Curie wurde Linoleum verlegt. Weltweit liegt Linoleum in vielen öffentlichen Gebäuden, von der neuen Oper in Oslo bis hin zum neuen Tribal Art Museum von Jean Nouvel, und ist aufgrund seiner Authentizität und Vielseitigkeit zum Liebling der Architekten avanciert. Eine der Ausdrucksformen von Moderne in Kunst, Kunsthandwerk und Architektur wurde durch die Bauhaus-Architektur geschaffen, welche sich 1925 in Dessau ansiedelte. In der Bauhaus-Bewegung sehen viele den Ursprung der modernen Architektur, die sich von Europa nach Nordamerika und über die ganze Welt ausbreitete. Ein Linoleum-Klassiker von Forbo – "Berlin red" – ist auch heute noch im restaurierten Bauhaus zu sehen.

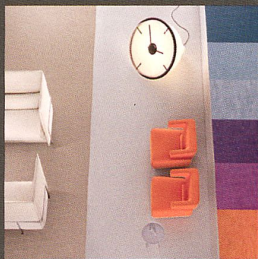


Frederick Edward Walton
(1834 - 1928)

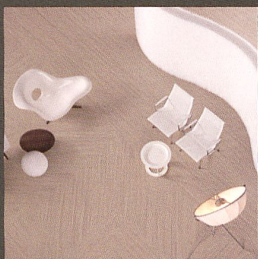




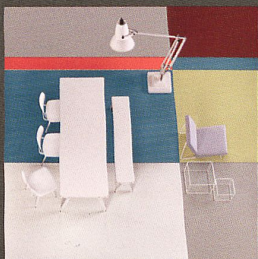
walton | uni - cirrus - concrete



marmoleum | real - fresco - vivace



artoleum | striato



artoleum | graphic - piano



DIE NEUE KOLLEKTION

LINOLEUM - The Next Generation

Unter diesem Motto präsentieren wir unsere neue Linoleum-Kollektion. Die vier Produkt-Relaunches ergeben eine ganz neue Sichtweise auf Linoleum in einer bemerkenswerten, neuen Kollektion.

Tauchen Sie ein in die faszinierende Welt der Farben und Strukturen. Erleben Sie Linoleum in seiner ganzen Schönheit und Vielfalt. Denn längst ist der Klassiker nicht nur grau und beige, einfarbig oder marmoriert, sondern zeigt viele Gesichter – von kontrastreich bis subtil gemustert oder modern gestreift. Sein Farbenreichtum ist einzigartig und erfüllt klassische Farbwünsche ebenso wie trendige oder exotische. Marmoleum, Artoleum und Walton von Forbo zünden ein wahres Farbenfeuerwerk.

Funktional konnte der Bodenklassiker schon immer überzeugen, denn seine Rezeptur verleiht ihm von Natur aus eine Fülle positiver Gebrauchseigenschaften. Produktinnovationen wie der zweischichtig, wasserbasierte, UV-vernetzte Oberflächenschutz **Topshield 2** optimieren seine Alltagstauglichkeit im stark frequentierten Objekt, verringern den Pflegeaufwand und verlängern seinen ohnehin langen Lebenszyklus nochmals. Die hervorragenden Materialeigenschaften, die natürliche Zusammensetzung und lupenreine Öko-Bilanz machen Linoleum zu einer festen Größe unter den Objektbelägen sowie zur klaren Nummer 1 aus ökologischer und ökonomischer Sicht. Die vielfältigen neuen Designoptionen mit der beeindruckenden Farbpalette eröffnen neben den klassischen Einsatzgebieten im Bildungs- und Gesundheitswesen neue Anwendungsflächen im Ladenbau, Bürobereich, Hotel, in der Gastronomie und im Freizeitsektor.

Topshield 2 für beste Nutzungseigenschaften

Forbo Linoleum ist bekannt für seine Leistungsfähigkeit in stark frequentierten Bereichen wie etwa Schulen, Krankenhäusern, Büros oder öffentlichen Einrichtungen. Linoleum mit Topshield 2 wurde speziell für diese Anforderungen optimiert: Es zeigt ein geringes Anschmutzverhalten, ist verschleissfest und beständig gegen alltägliche Gebrauchsspuren, sodass der Boden auch nach vielen Jahren noch gepflegt aussieht.

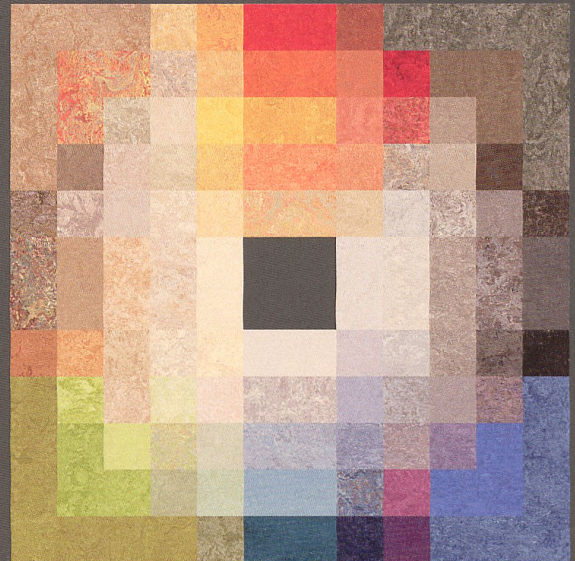
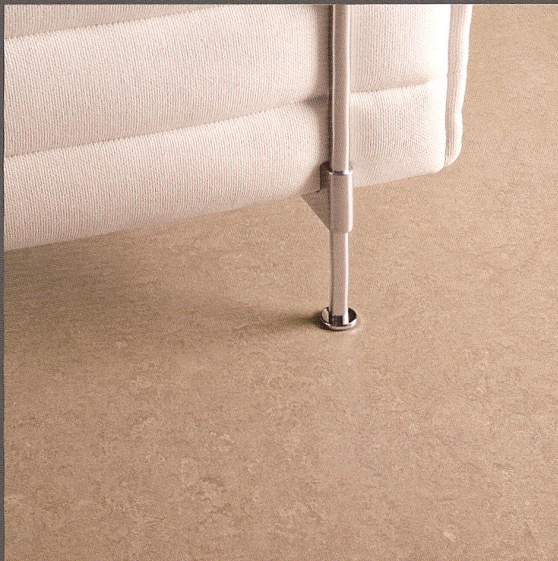
Topshield 2 macht Forbo Linoleum:

- weniger schmutzanfällig
- beständig gegen alltägliche Gebrauchsspuren
- verschleissfest und strapazierfähig
- beständig gegen Desinfektionsmittel
- kostengünstiger in der Unterhaltsreinigung
- von Natur aus bakterio- und antistatisch

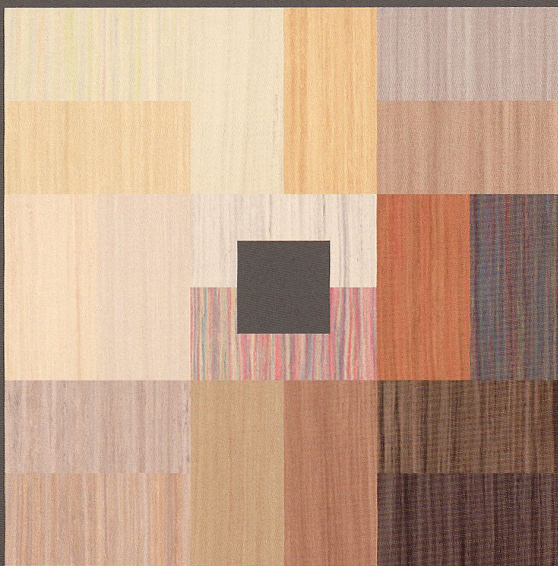
ARCHITEKTUR & DESIGN

Es gibt wahrscheinlich keinen Bodenbelag, der so stark mit der Architektur des 20. Jahrhunderts verbunden ist wie Linoleum. Im Entwicklungsprozess der modernen Architektur wurde Linoleum sowohl aus ästhetischen als auch aus ökonomischen Gründen gewählt. Mit natürlichen Materialien wie Holz und Stein auf Augenhöhe, und nicht vergleichbar mit anderen industriell gefertigten Bodenbelägen, hat Linoleum einen ganz eigenen Charakter, und wurde zum Klassiker.

Rietveld, Le Corbusier, Jacobsen und Eames haben Designs kreiert, die zu wahren Möbel-Ikonen geworden sind und trotz aller Veränderungen bis heute begehrt sind. Auch wenn die Zeit Veränderungen mit sich brachte, die Designklassiker waren und sind zeitgemäss. Ähnlich verhält es sich mit Linoleum: Die Wurzeln liegen in der Tradition, doch der Klassiker hatte stets das erforderliche Zukunftspotenzial.



marmoleum | real – fresco – vivace



artoleum | striato



MEHR FORBO LINOLEUM

Linoleum-The Next Generation ist nur ein Teil des gesamten Angebotes. Forbo hat weit mehr Linoleumprodukte im Programm.

Wir laden Sie ein, unseren Kundendienst zu kontaktieren um weitere Produkte kennenzulernen. Gern lassen wir Ihnen weitere Musterbücher zukommen.

Forbo-Giubiasco SA

Via Industrie 16
CH-6512 Giubiasco
Tél. + 41 (0)91 850 01 11
Fax + 41 (0)91 850 01 41
info.flooring.ch@forbo.com
www.forbo-flooring.ch

