

# Tolerantes Kleid : drei Wohnhäuser in Solduno von Francesco Buzzi

Autor(en): [s.n.]

Objektyp: **Article**

Zeitschrift: **Werk, Bauen + Wohnen**

Band (Jahr): **102 (2015)**

Heft 3: **Backstein = La brique = Brick**

PDF erstellt am: **13.07.2024**

Persistenter Link: <https://doi.org/10.5169/seals-583952>

## **Nutzungsbedingungen**

Die ETH-Bibliothek ist Anbieterin der digitalisierten Zeitschriften. Sie besitzt keine Urheberrechte an den Inhalten der Zeitschriften. Die Rechte liegen in der Regel bei den Herausgebern.

Die auf der Plattform e-periodica veröffentlichten Dokumente stehen für nicht-kommerzielle Zwecke in Lehre und Forschung sowie für die private Nutzung frei zur Verfügung. Einzelne Dateien oder Ausdrucke aus diesem Angebot können zusammen mit diesen Nutzungsbedingungen und den korrekten Herkunftsbezeichnungen weitergegeben werden.

Das Veröffentlichen von Bildern in Print- und Online-Publikationen ist nur mit vorheriger Genehmigung der Rechteinhaber erlaubt. Die systematische Speicherung von Teilen des elektronischen Angebots auf anderen Servern bedarf ebenfalls des schriftlichen Einverständnisses der Rechteinhaber.

## **Haftungsausschluss**

Alle Angaben erfolgen ohne Gewähr für Vollständigkeit oder Richtigkeit. Es wird keine Haftung übernommen für Schäden durch die Verwendung von Informationen aus diesem Online-Angebot oder durch das Fehlen von Informationen. Dies gilt auch für Inhalte Dritter, die über dieses Angebot zugänglich sind.

## Drei Wohnhäuser in Solduno von Francesco Buzzi

Wie Tüll schmiegen sich die Fassaden um die Baukörper. Die drei Wohnhäuser stehen auf einem Grundstück am Rand der Vorortsgemeinde Solduno bei Locarno, zwischen Quartierstrasse und steil abfallendem Abhang zum Ufer des Flusses Maggia. Ihre Setzung orientiert sich an der noch vorhandenen Bebauung mit Villen in der Nachbarschaft, entsprechend sind die rückwärtig liegenden Wohnungen zu zwei schlanken Baukörpern aufgetürmt. Entlang der Strasse schafft ein liegender Bau mit Mietwohnungen eine dem Quartier angemessene Adresse und moderate Öffentlichkeit.

Die Fassade aus Backsteinen aus Jura-Ton wurde unabhängig von der vor Ort betonierten und aussen isolierten Baustruktur mit Kragankern befestigt. Die mit dem Roboter in einem durchbrochenen Verband verklebten und aufgeschichteten Elemente wurden so an- und ineinandergefügt, dass der Eindruck einer kontinuierlichen Wand entsteht, aus der rechteckige Öffnungen ausgespart bleiben. Diese sind gegenüber den dahinterliegenden Fenstern teilweise verschoben und ohne jegliche Säumung der Ränder ausgeführt. Der Verband erinnert an die winddurchlässigen Scheunenwände in der Lombardei, die Rino Tami als einer der Väter der Tessiner «Tendenza» Mitte der 1950er Jahre mit Formsteinen bei mehreren Wohnhäusern übernommen hat (der benachbarte Backstein-Skelettbau Casa Beretta von 1962 stammt ebenfalls von ihm). Die patchworkartige Teilung und die Unregelmässigkeiten der Wand entspringen einer bildnerischen Auseinandersetzung mit den verschiedenen Toleranzen von baumeisterlichem Prozess und digitaler Fabrikation. — *tj*

### Adresse

Via Varenna 71

6600 Solduno

Bauherrschaft

Ing. Giuliano Anastasi

Architektur und Bauleitung

F. Buzzi, studio di architettura SA,

Locarno

Bauleitung: Anastasi, Locarno

Fachplaner

Bauingenieure: Anastasi, Locarno

Entwurfsplanung: Ferroplan, Chur

Patocchi, Cevio

Ausführungsplanung: ROB, Zürich

mit Keller Systeme, Pfungen

Bausumme total (inkl. MWSt.)

CHF 13 Mio.

Gebäudevolumen SIA 416

19 300 m<sup>3</sup>

Geschossfläche SIA 416

2 275 m<sup>2</sup>

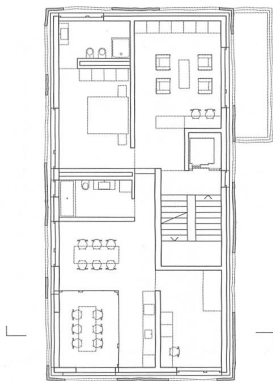
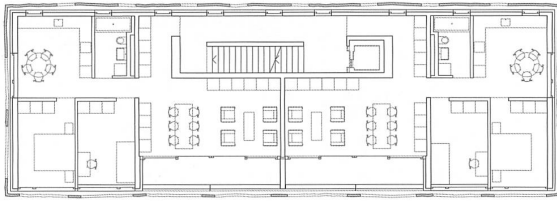
Termine

Vorprojekt: 2006

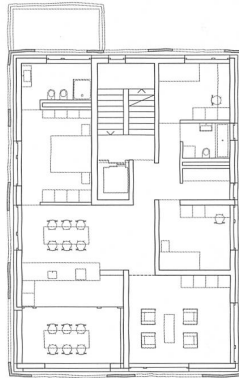
Planung und Realisierung: 2010–15



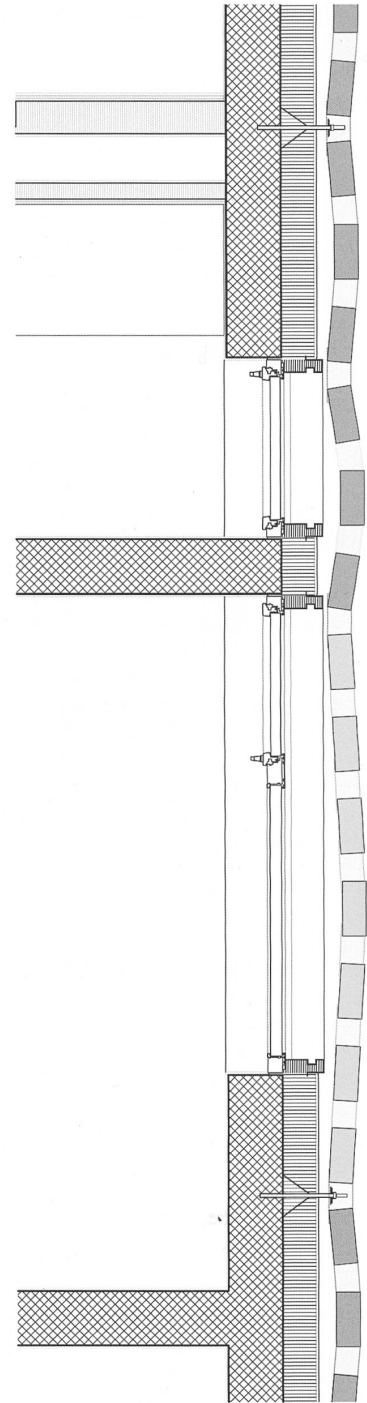
Die Körper der drei Wohnhäuser sind nahtlos mit Elementen aus vom Roboter gefügten Ziegeln bekleidet. Bilder: Nicola Walbeck



1. Obergeschoss



Schnitt



Vertikalschnitt

**Fassade**

- ROB Flex Mauerwerk 250 × 110 × 65 mm
- Edelstahl-Aufhängung, Durchmesser 16 mm
- Hinterlüftung 50 mm
- Dunkelbrauner Kunstharzputz 10 mm
- Wärmedämmung EPS 150 mm
- Betonwand 250 mm
- Innenputz Gips 15 mm