

# Architekturführer Antwerpen

Autor(en): **[s.n.]**

Objektyp: **Article**

Zeitschrift: **Werk, Bauen + Wohnen**

Band (Jahr): **103 (2016)**

Heft 3: **Antwerpen : Renaissance einer Metropole**

PDF erstellt am: **12.07.2024**

Persistenter Link: <https://doi.org/10.5169/seals-658233>

## **Nutzungsbedingungen**

Die ETH-Bibliothek ist Anbieterin der digitalisierten Zeitschriften. Sie besitzt keine Urheberrechte an den Inhalten der Zeitschriften. Die Rechte liegen in der Regel bei den Herausgebern.

Die auf der Plattform e-periodica veröffentlichten Dokumente stehen für nicht-kommerzielle Zwecke in Lehre und Forschung sowie für die private Nutzung frei zur Verfügung. Einzelne Dateien oder Ausdrucke aus diesem Angebot können zusammen mit diesen Nutzungsbedingungen und den korrekten Herkunftsbezeichnungen weitergegeben werden.

Das Veröffentlichen von Bildern in Print- und Online-Publikationen ist nur mit vorheriger Genehmigung der Rechteinhaber erlaubt. Die systematische Speicherung von Teilen des elektronischen Angebots auf anderen Servern bedarf ebenfalls des schriftlichen Einverständnisses der Rechteinhaber.

## **Haftungsausschluss**

Alle Angaben erfolgen ohne Gewähr für Vollständigkeit oder Richtigkeit. Es wird keine Haftung übernommen für Schäden durch die Verwendung von Informationen aus diesem Online-Angebot oder durch das Fehlen von Informationen. Dies gilt auch für Inhalte Dritter, die über dieses Angebot zugänglich sind.

- 1 Brandweer Berendrecht**  
Kruisweg 22, Haven 650,  
2040 Antwerpen  
2014, Bovenbouw, Antwerpen  
S. 37
- 2 Kindergarten und Werkhof**  
Speelpleinstraat 55, 2170 Merksem  
2012, 51N4E, Brüssel  
S. 26
- 3 Park Spoor Noord**  
Ellermanstraat, 2060 Antwerpen  
2009, Secchi & Viganò, Mailand  
S. 12
- 4 Seniorenresidenz IGLO**  
Ernest Claessstraat, 2050 Antwerpen  
2013, De Vylder Vinck Taillieu, Gent  
S. 43
- 5 Kindergarten IGLO**  
Louis Paul Boonstraat,  
2050 Antwerpen  
2013, De Smet Vermeulen, Gent  
S. 42
- 6 Mehrfamilienhaus**  
Dambruggestraat 271,  
2060 Antwerpen  
2015, Dierendonckblancke, Gent  
S. 24
- 7 Platzgestaltung Theaterplein**  
Theaterplein 1, 2000 Antwerpen  
2008, Secchi & Viganò, Mailand  
S. 12
- 8 Grundschule Alberreke**  
Albertstraat 32, 2018 Antwerpen  
2012, Collectief Noord, Antwerpen  
S. 22
- 9 Groen Kwartier / Militair-Hospital**  
Marialei, Lange Leemstraat, Boom-  
gaardstraat, 2018 Antwerpen  
2016, Achtergael, Gent, Stéphane  
Beel, Gent, 360, Gent, Collectief  
Noord, Antwerpen, Michel Desvigne  
paysagiste, Paris  
S. 20
- 10 Masterplan Nieuw Zuid**  
Ledeganckkaai, 2020 Antwerpen  
2012, Secchi & Viganò, Mailand
- 11 Sportzentrum Kiel**  
August Leyweg 2, 2020 Antwerpen  
2012, UR, Gent  
S. 28
- 12 Het Huis / Middelheimmuseum**  
Middelheimlaan 61, 2020 Antwerpen  
2012, Robbrecht en Daem, Gent  
S. 25

- 13 Middelheimpavillon**  
Middelheimlaan 61, 2020 Antwerpen  
1963–73, Renaat Braem, Antwerpen
- 14 Grosswohnanlage Kiel**  
Emiel Vloorsstraat, Aloïs De Laet-  
straat, 2020 Antwerpen  
1949–58, Renaat Braem, Antwerpen
- 15 Wohnhaus Stynen**  
Camille Huysmanslaan 85,  
2020 Antwerpen  
1934, Léon Stynen, Antwerpen
- 16 Wohnhaus Guette**  
Populierenlaan 32, 2020 Antwerpen  
1927, Le Corbusier, Paris
- 17 Wohnhaus Drei Herren**  
Schijfstraat/Van Peenestraat,  
2020 Antwerpen  
2012, Puls Architecten, Antwerpen
- 18 Kunstcampus De Singel**  
Desguinlei 25, 2018 Antwerpen  
1958–88, Léon Stynen, Antwerpen  
2010, Stéphane Beel, Gent
- 19 Reihenhäuser Regatta**  
Galgenweel-Borgerweert,  
2050 Antwerpen  
2016, Bovenbouw (und andere),  
Antwerpen (vgl. wbw 3–2013)



- 20 Bürohaus Van Roosmalen**  
Goedehoopstraat 1, 2000 Antwerpen  
1988, bOb Van Reeth, Antwerpen
- 21 Museum der Schönen Künste**  
Leopold Dewaelplaats 2,  
2000 Antwerpen  
2001, Robbrecht en Daem, Gent
- 22 Restaurant Zuiderterras**  
Ernest van Doijckkaai 37,  
2000 Antwerpen  
1991, bOb Van Reeth, Antwerpen
- 23 Buchladen Copyright**  
Nationalestraat 28a, 2000 Antwerpen  
2002, Vincent Van Duysen,  
Antwerpen
- 24 Umbau Modemuseum**  
Nationalestraat 28, 2000 Antwerpen  
2002, Marie-José Van Hee, Gent
- 25 Umbau Plantijn-Moretus Museum**  
Vrijdagmarkt 22–23, 2000 Antwerpen  
2016, NoA, Brüssel

- 26 Jugendherberge Pulcinella**  
Bogaardeplein 1, 2000 Antwerpen  
2011, Vincent Van Duysen, Antwerpen
- 27 Hochhaus der Polizei**  
Oudlaan 5, 2000 Antwerpen  
1950–67, Renaat Braem, Antwerpen



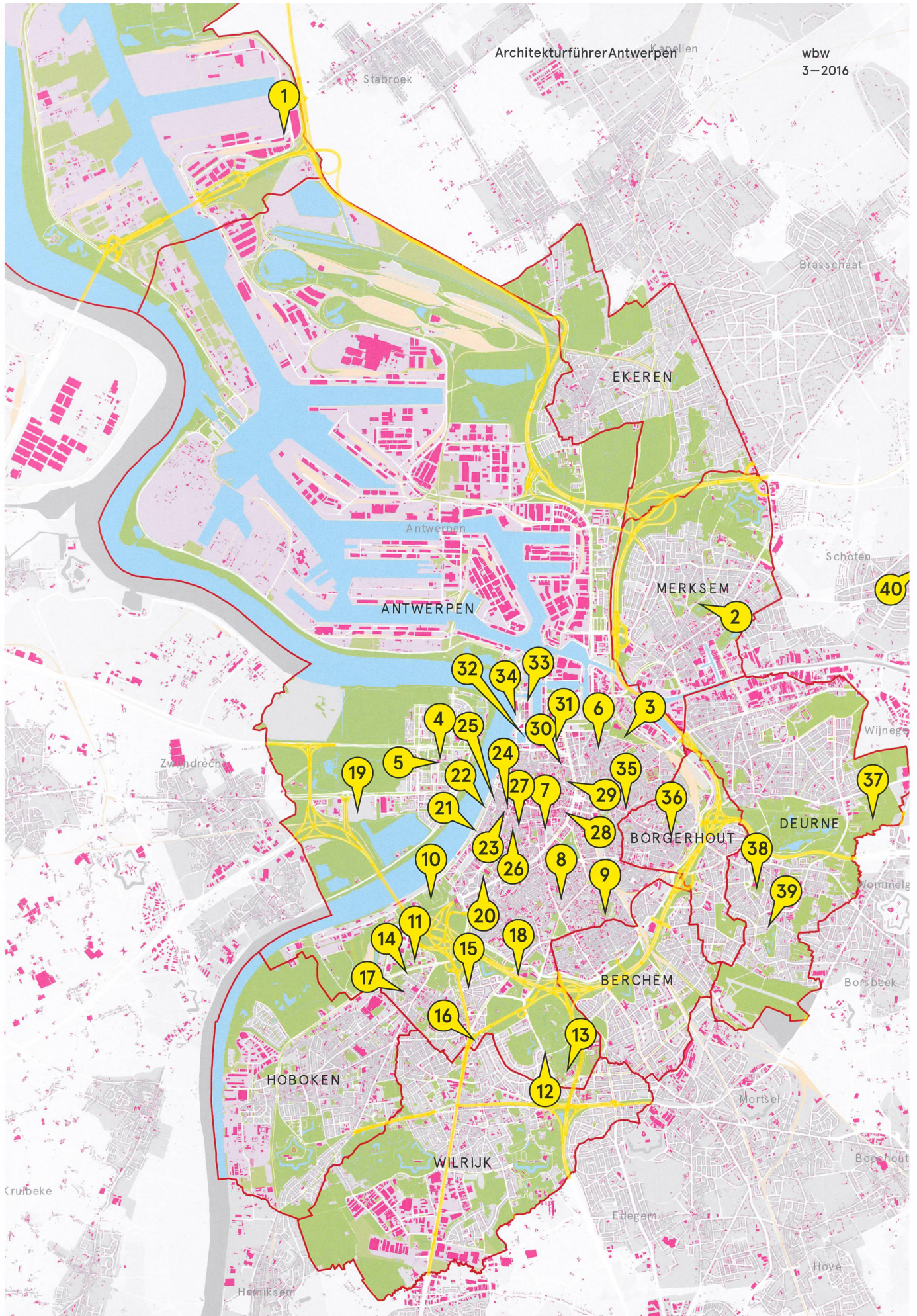
- 28 Bürohaus Assurance Liégeoise**  
Van Cuyckstraat 1/Frankrijklei 70,  
2000 Antwerpen  
1960, Léon Stynen und Paul De  
Meyer, Antwerpen
- 29 Beginenhof**  
Rodestraat 39, 2000 Antwerpen  
13. Jh.
- 30 Um- und Neubau Studentenzentrum**  
Gate 15  
Kleine Kauwenberg 15,  
2000 Antwerpen  
2015, BOB361, Anderlecht
- 31 Stadtarchiv**  
Odeleuewenrui 29, 2000 Antwerpen  
2006, Robbrecht en Daem, Gent
- 32 MAS Museum aan de Stroom**  
Hanzestedenplaats 1, 2000 Antwerpen  
2010, Neutelings Riedijk, Rotterdam



- 33 Hochhäuser am Kattendijkdok**  
Kattendijkdok-Westkaai  
2016, Gigon Guyer, Zürich,  
Diener & Diener, Basel,  
David Chipperfield, London,  
Tony Fretton, London
- 34 Red Star Line Museum**  
Montevideostraat 3, 2000 Antwerpen  
2013, Beyer Blinder Belle, New York



- 35 Wohnungsbau Druckerij**  
Lange Beeldekenstraat 104  
2011, Collectief Noord, Antwerpen
- 36 Doppelwohnhaus**  
Prins Leopoldstraat 15–17,  
2140 Antwerpen-Borgerhout  
2015, ONO, Antwerpen
- 37 Restrukturierung Park Groot Schijn**  
2100 Antwerpen  
2015–18, Masterplan Maxwan,  
Rotterdam, u.a.  
S. 30
- 38 Grosswohnanlage Arenawijk**  
Dordrechtlaan, 2100 Deurne  
1960–72, Renaat Braem, Antwerpen
- 39 Wohnhaus Braem**  
Menegemlei 23, 2100 Deurne  
1953–58, Renaat Braem, Antwerpen  
Führung: braem.onroenderfgoed.be
- 40 Polizeiwache Schoten**  
Gasketplein 10, 2900 Schoten  
2008, Bovenbouw, Antwerpen  
(vgl. wbw 3–2013)



Stabroek

Kanellen

Brasschaat

EKEREN

Antwerpen

Schoten

ANTWERPEN

MERKSEM

40

Zwandrech

Wijnegem

DEURNE

BORGERHOUT

Vormlede

BERCHEM

Borsbreek

HOBOKEN

Mortsel

WILRIJK

Borsbreek

Crubek

Edegem

Hove

Hemiksem

## Bautenplan Antwerpen

40 Adressen für den nächsten Besuch  
an der Schelde.

wbw  
3-2016

48

Antwerpen

Seit dem goldenen Zeitalter ist Antwerpen über die Schelde mit der Welt im Austausch. Seit den 1990er Jahren prägt die Nord-Südrichtung des Flusses auch die Stadtentwicklung. Einzig der Hafen löst sich seitdem von der Stadt ab, neue Docks werden in die Wiesen gen Holland gegraben. Bild: Filip Dujardin

