

Zeitschrift: Werk, Bauen + Wohnen
Band: 104 (2017)
Heft: 5: Starke Bilder : Architektur und Fotografie

Rubrik: Produkte

Nutzungsbedingungen

Die ETH-Bibliothek ist die Anbieterin der digitalisierten Zeitschriften. Sie besitzt keine Urheberrechte an den Zeitschriften und ist nicht verantwortlich für deren Inhalte. Die Rechte liegen in der Regel bei den Herausgebern beziehungsweise den externen Rechteinhabern. [Siehe Rechtliche Hinweise.](#)

Conditions d'utilisation

L'ETH Library est le fournisseur des revues numérisées. Elle ne détient aucun droit d'auteur sur les revues et n'est pas responsable de leur contenu. En règle générale, les droits sont détenus par les éditeurs ou les détenteurs de droits externes. [Voir Informations légales.](#)

Terms of use

The ETH Library is the provider of the digitised journals. It does not own any copyrights to the journals and is not responsible for their content. The rights usually lie with the publishers or the external rights holders. [See Legal notice.](#)

Download PDF: 15.10.2024

ETH-Bibliothek Zürich, E-Periodica, <https://www.e-periodica.ch>

Schweizer Akustik sorgt für Klangerlebnis



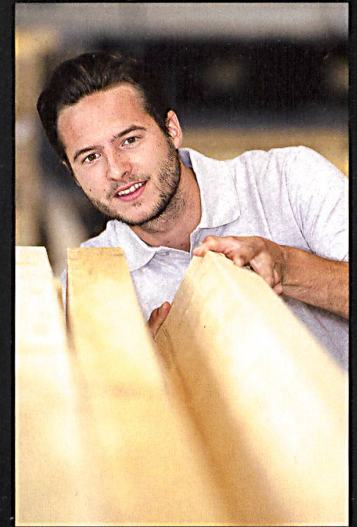
Exzellenter Klang endet im neuen Wahrzeichen Hamburgs nicht an den Ausgängen des grossen Konzertsaals. Er zieht sich dank akustischen und thermoakustischen Systemen aus Schweizer Entwicklung und Produktion in der Schweiz und Deutschland durch fast alle Publikumsbereiche der Elbphilharmonie von Herzog & de Meuron.

Neben der öffentlich zugänglichen Plaza sind grosse Teile der mit über 80 Meter längsten Rolltreppe Europas, das gesamte 3 200 m² grosse und sechs Stockwerke umfassende Konzertsaal-Foyer sowie einige kleinere Konzertsäle, die VIP-Lounge, das Sky-Foyer, Teile des Backstage-Bereiches und die Kassenräume mit Akustikdecken von BASWA acoustic ausgerüstet.

Eine technische Meisterleistung war vor allem die Ausstattung des Foyers mit seinem gewölbten Anschluss an die Glasfassade. Derartige Rundungen, wie sie in der Elbphilharmonie auf mehreren hundert Metern Länge zu finden sind, als homogene Oberfläche umzusetzen, ist entsprechend eine grosse Herausforderung. Möglich macht dies das formbare System mit Deckenputz aus feinem Marmor sand, das sehr gut schallabsorbierende und wärmeleitende Materialeigenschaften aufweist und nicht brennbar ist.

BASWA acoustic AG
Marmorweg 10, CH-6283 Baldegg
T +41 41 914 02 22
www.baswa.com

Der Mensch im Zentrum



Im Rahmen des Jahresanlasses der Schweizer Holzbaubranche in Solothurn wurden vier weitere Holzbaunternehmungen mit dem Qualitätslabel *Holzbauplus* ausgezeichnet. Die Betriebe aus den Kantonen Basellandschaft, Bern, Nidwalden und Zürich haben erfolgreich den Qualifizierungsprozess des Gütesiegels durchlaufen und tragen nun das Label.

Architekten und Bauherren sollen zwischen mehreren sozial verantwortungsvollen und partnerschaftlich ausgerichteten Holzbaubetrieben in ihrer Region wählen können. Entsprechend braucht es klare Entscheidungskriterien, die bei der Vergabe von Aufträgen behilflich sind. *Holzbauplus*, das Qualitätslabel der Holzbaubranche, schafft hier Klarheit und Transparenz. Es gewährleistet Auftraggebern, dass in einem Unternehmen nicht nur die Mindestlöhne eingehalten werden, sondern auch alle Komponenten einer modernen Unternehmenskultur gepflegt und gefördert werden.

Bis dato wurden insgesamt 36 Schweizer Holzbaubetriebe mit *Holzbauplus* ausgezeichnet.

Licht unters Dach



Gaibenfenster bringen Licht in dunkle Dachräume und setzen städtebauliche Akzente. Die filigrane Leichtmetall-Glasgaube *Luxia*® von Strub Dachgauben bringt viel Tageslicht in den Raum, vereint damit Design und Funktionalität und schafft ein besonders komfortables Raumgefühl. Je nach Anforderung gibt es

Luxia® als Pult- oder Satteldachgaube in verschiedenen Grössen und Farben in wartungsarmen Materialien. Ein System zur Nachtbelüftung ist über den mechanischen Standard hinaus mit mechatronischem Beschlag zur Integration in intelligente Gebäudetechnik lieferbar. Auch Dachverglasungen, mit gehärtetem Glas ausgestattet, eröffnen vielfältige Möglichkeiten der individuellen Konfiguration. Die Dachgauben sind einbaufertig vorgefertigt und können einfach durch Fachpersonen montiert werden.

Strub Dachgauben GmbH
Industrie- und Gewerbepark Strub 1
Gisleren 2, CH-3266 Wiler bei Seedorf
www.lucarnum.ch

Holzbauplus
c/o Schweizerische Paritätische Berufskommission Holzbau (SBPH)
Schaffhauserstrasse 315, CH-8050 Zürich
T +41 44 360 37 70
www.holzbauplus.ch