

Produkte

Objektyp: **Group**

Zeitschrift: **Werk, Bauen + Wohnen**

Band (Jahr): **106 (2019)**

Heft 6: **Programm Agglo : vom Wuchern zum Wachsen**

PDF erstellt am: **05.07.2024**

Nutzungsbedingungen

Die ETH-Bibliothek ist Anbieterin der digitalisierten Zeitschriften. Sie besitzt keine Urheberrechte an den Inhalten der Zeitschriften. Die Rechte liegen in der Regel bei den Herausgebern.

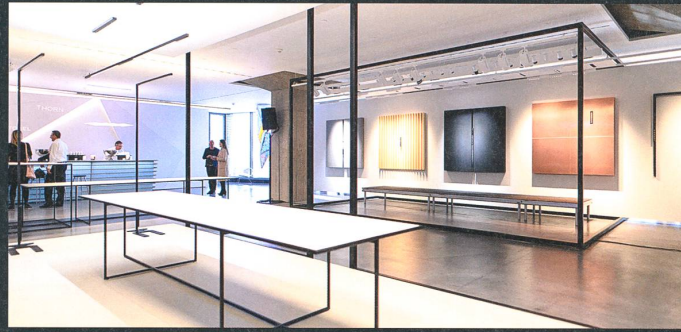
Die auf der Plattform e-periodica veröffentlichten Dokumente stehen für nicht-kommerzielle Zwecke in Lehre und Forschung sowie für die private Nutzung frei zur Verfügung. Einzelne Dateien oder Ausdrucke aus diesem Angebot können zusammen mit diesen Nutzungsbedingungen und den korrekten Herkunftsbezeichnungen weitergegeben werden.

Das Veröffentlichen von Bildern in Print- und Online-Publikationen ist nur mit vorheriger Genehmigung der Rechteinhaber erlaubt. Die systematische Speicherung von Teilen des elektronischen Angebots auf anderen Servern bedarf ebenfalls des schriftlichen Einverständnisses der Rechteinhaber.

Haftungsausschluss

Alle Angaben erfolgen ohne Gewähr für Vollständigkeit oder Richtigkeit. Es wird keine Haftung übernommen für Schäden durch die Verwendung von Informationen aus diesem Online-Angebot oder durch das Fehlen von Informationen. Dies gilt auch für Inhalte Dritter, die über dieses Angebot zugänglich sind.

Licht erleben



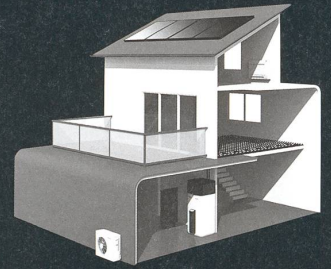
Ende März 2019 eröffnete die Zumtobel Group das neu konzipierte Lichtzentrum in Zürich auf einer Fläche von 740 Quadratmetern. Durch die konzeptionelle Neugestaltung des Zürcher Lichtzentrums ist eine zukunftsorientierte Kundenplattform entstanden, die Licht in seinen vielfältigen Anwendungsbereichen erlebbar macht.

In den neuen Räumlichkeiten zeigt die Zumtobel Group das breite Produktportfolio und die Kompetenz der Marken *Zumtobel* (Indoor) sowie *Thorn* und *Hess* (Outdoor): Licht für spezifische Anwendungen, professionelle Lichtlösungen und die dazugehörigen Services. Eine völlig neue Möglichkeit in der Inter-

aktion mit dem Kunden bietet der flexibel bespielbare Teil des Lichtzentrums, in dem kundenspezifische Lichtlösungen für Industrie und Büro variabel präsentiert werden können. Besonderes Glanzstück in der Ausstellung ist das *Zumtobel Masterpiece* des US-amerikanischen Architekten Daniel Libeskind, das schon von aussen hinter der Glasfassade sichtbar ist. Im Licht-Erlebnisraum wird Licht als Werkstoff und reine Materie markenneutral gezeigt.

Zumtobel Licht AG
Lichtzentrum, Thurgauerstrasse 39,
CH-8050 Zürich
T +41 44 305 35 35
www.zumtobel.ch

Die Kompakt-Wärmepumpe



Mit der Kompakt-Wärmepumpe *HPSU compact (HeatPumpSolarUnit)* entwickelte die Firma Rotex ein Konzept, das die Wärme aus der Luft und der Sonne optimal nutzt. Das System besteht aus der Luft-Wasser-Wärmepumpe (Aussengerät) und dem *HybridCube* mit integriertem Schichtspeicher (Innengerät). Dieser ist auf das perfekte Zusammenspiel mit der Wärmepumpe eingestellt und ermöglicht darüber hinaus eine einfache Integration von Solarkollektoren. Neu – und in dieser Form einzigartig in der Schweiz – sind die Inneneinheit und der Solarspeicher als kompakte Einheit exklusiv bei Domotec erhältlich.

Das System lässt sich mit wenig Installationsaufwand mit einer Solaranlage ergänzen. Die dafür benötigten Anschlüsse und Einrichtungen sind bereits im Energiespeicher integriert. Die Anlage ist zudem *Smart-Grid*-kompatibel.

Das Herzstück ist der Hochleistungs-Wärmespeicher. Für optimale Wasserhygiene setzt Domotec auf einen Edelstahl-Wellrohr-Wärmetauscher, der das Trinkwasser im Durchflussprinzip erst während der Entnahme erwärmt. Aufgrund der kurzen Verweildauer des Wassers im Speicher bietet dieses System einen wirksamen Schutz vor Legionellen.

Für Neubauten oder für bestehende Anlagen mit Fussbodenheizung ist der Einsatz der Wärmepumpe *HPSU compact* ideal.

Natürliche Anmutung



Die hochwertigen *Millboard*-Terrassenböden vereinen echt anmutende Holzoptik mit den herausragenden Eigenschaften eines holzfreien Mineralfaser-Verbundwerkstoffes. Die in England entwickelten und produzierten Decks bestehen aus einem Polyurethanharz-Kern, dessen Eigenschaften durch das Beimischen von Mineralsteinmehl und Glasfasern optimiert werden.

Die Deckschicht besteht aus Lastane – einem sehr widerstandsfähigem Material, welches durch seine schöne Holzoptik überzeugt. Die Oberfläche ist rutschfest, resistent gegen Algen, Pilze und Insektenbefall. Zudem ist sie nahezu wartungsfrei, UV- und wetterbeständig, kratzfest und splitterfrei.

Die Terrassenböden sind sowohl für den gewerblichen und öffentlichen wie auch für den privaten Gebrauch geeignet und halten bei

fachgerechtem Einbau über Dekaden. Sie benötigen keine dauerhafte Hinterlüftung, sind sehr formstabil, verrotten nicht und können mit einem Hochdruckgerät gereinigt werden.

Als Systemanbieter vertreibt *Millboard* auch Unterkonstruktionslösungen aus recykliertem Kunststoff oder Aluminium. Die Schrauben sind nach der Montage nicht sichtbar, da die Schraubenköpfe versenkt werden und die Lastane-Beschichtung die Oberfläche über der Schraube wieder schliesst.

Es ist weltweit der erste, holzfreie Premium-Terrassenboden, dessen CO₂-Fussabdruck nach ISO 14064-1 verifiziert und vom UKAS akkreditiert wurde.

Leuenberger Holz AG
In der Euelwies 33, CH-8408 Winterthur
T +41 52 222 63 80
www.leuenbergerholz.ch

Domotec AG
Lindengutstrasse 16, CH-4663 Aarburg
T +41 62 787 87 87
www.domotec.ch