

Objektyp: **Advertising**

Zeitschrift: **Schweizerische Wasser- und Energiewirtschaft : Zeitschrift für Wasserrecht, Wasserbau, Wasserkraftnutzung, Energiewirtschaft und Binnenschifffahrt**

Band (Jahr): **26 (1934)**

Heft 3

PDF erstellt am: **13.09.2024**

Nutzungsbedingungen

Die ETH-Bibliothek ist Anbieterin der digitalisierten Zeitschriften. Sie besitzt keine Urheberrechte an den Inhalten der Zeitschriften. Die Rechte liegen in der Regel bei den Herausgebern. Die auf der Plattform e-periodica veröffentlichten Dokumente stehen für nicht-kommerzielle Zwecke in Lehre und Forschung sowie für die private Nutzung frei zur Verfügung. Einzelne Dateien oder Ausdrucke aus diesem Angebot können zusammen mit diesen Nutzungsbedingungen und den korrekten Herkunftsbezeichnungen weitergegeben werden. Das Veröffentlichen von Bildern in Print- und Online-Publikationen ist nur mit vorheriger Genehmigung der Rechteinhaber erlaubt. Die systematische Speicherung von Teilen des elektronischen Angebots auf anderen Servern bedarf ebenfalls des schriftlichen Einverständnisses der Rechteinhaber.

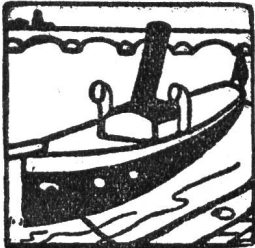
Haftungsausschluss

Alle Angaben erfolgen ohne Gewähr für Vollständigkeit oder Richtigkeit. Es wird keine Haftung übernommen für Schäden durch die Verwendung von Informationen aus diesem Online-Angebot oder durch das Fehlen von Informationen. Dies gilt auch für Inhalte Dritter, die über dieses Angebot zugänglich sind.

Neue schweizerische Wasserkraftwerke VIII

SCHWEIZERISCHE

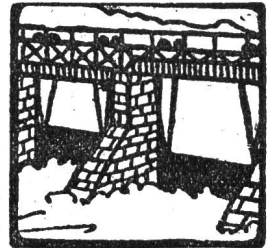
WASSER-UND ENERGIEWIRTSCHAFT



Offizielles Organ des Schweizerischen Wasserwirtschaftsverbandes, sowie der Zentralkommission für die Rheinschiffahrt + Allgemeines Publikationsmittel des Nordostschweizerischen Verbandes für die Schifffahrt Rhein-Bodensee

ZEITSCHRIFT FÜR WASSERRECHT, WASSERBAU, WASSERKRAFTNUTZUNG, ENERGIEWIRTSCHAFT UND BINNENSCHIFFAHRT

Mit Monatsbeilage «Schweizer Elektro-Rundschau»



Gegründet von Dr. O. WETTSTEIN unter Mitwirkung von a. Prof. HILGARD in ZÜRICH und Ingenieur R. GELPKÉ in BASEL

Verantwortlich für die Redaktion: Ing. A. HÄRRI, Sekretär des Schweizerischen Wasserwirtschaftsverbandes, in Zürich 1
Telephon 33.111 + Telegramm-Adresse: Wasserverband Zürich

| | |
|---|---|
| <p>Alleinige Inseraten-Aannahme durch: SCHWEIZER-ANNONCEN A. G. + ZÜRICH Bahnhofstraße 100 - Telephon 35.506 und übrige Filialen</p> <p>Insertionspreis: Annoncen 15 Cts., Reklamen 34 Cts. per mm Zeile Vorzugsseiten nach Spezialtarif</p> | <p>Administration: Zürich 1, Peterstraße 10 Telephon 33.111 Erscheint monatlich</p> <p>Abonnementspreis Fr. 18.- jährlich und Fr. 9.- halbjährlich für das Ausland Fr. 3.- Portozuschlag</p> <p>Einzelne Nummern von der Administration zu beziehen Fr. 1.50 plus Porto</p> |
|---|---|

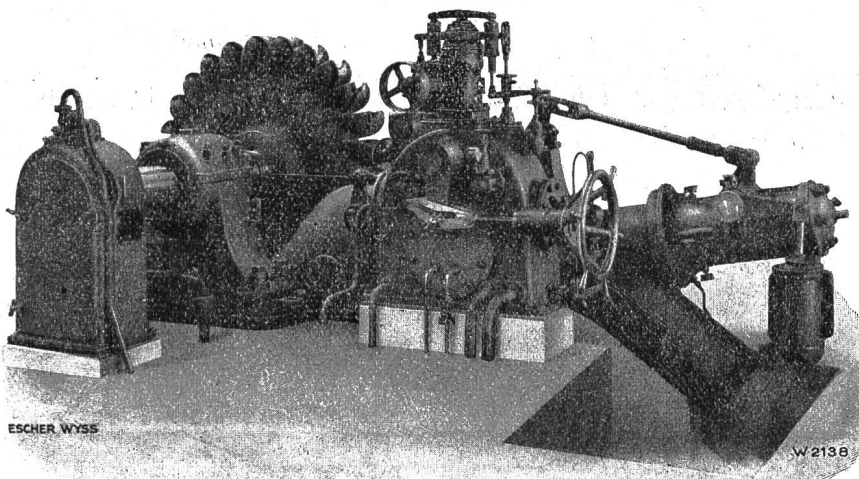
No. 3

ZÜRICH, 25. März 1934

XXVI. Jahrgang

ESCHER-WYSS

Wasser-Turbinen



Speicher-
Pumpen

Rohrleitungen
Regulatoren
Kugelschieber

Freistrahlturbine von 11 450 PS und ein Gefälle von 1000 m für das Kraftwerk Niederenbach

30/34

Escher Wyss Maschinenfabriken Aktiengesellschaft **Zürich**



**Schweizer
Mustermesse, Basel
7-17. April 1934**

*Einfache Fahrkarten gelten
für die Rückfahrt.*

Einkäuferkarten durch die
Aussteller und die Messe-
Direktion in Basel

BACHMANN & KLEINER

AKTIENGESELLSCHAFT



BOILER

sind unübertroffen

ZÜRICH-OERLIKON

Inferate in dieser Zeitschrift

haben den besten **Erfolg!**



*Wir empfehlen
uns zur prompten Herstellung
moderner, wirkungsvoller und kunstgewerblicher*

DRUCKARBEITEN

*für Handel, Industrie, Gewerbe, Behörden und Vereine.
Druckmuster und Offerten jederzeit
zu Diensten*

BUCHDRUCKEREI ZUR ALTEN UNIVERSITÄT ZÜRICH
Petersstr. 10 - VERLAG DER «ZÜRICHER POST» - Tel. 34.634

IN DER
WIEDERHOLUNG

DES INSERATES LIEGT DER

ERFOLG

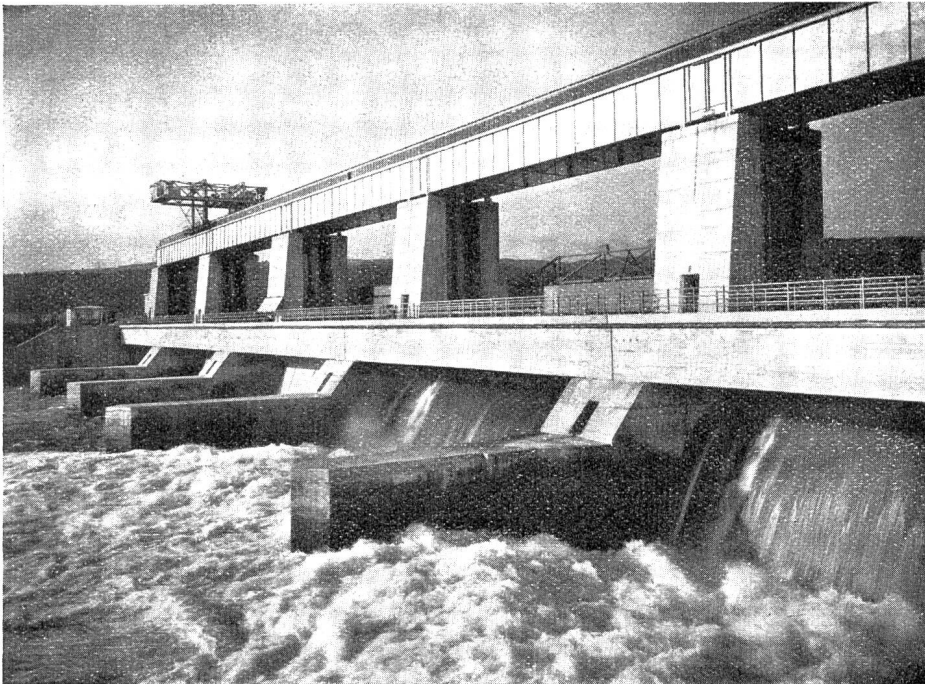
Tel. 35.603

LOCHER & C^{IE}, ZÜRICH

Pelikanstr. 25

Bauingenieure und Bauunternehmer.

Hoch- und Tiefbau



KRAFTWERK ALBBRUCK-DOGERN — WEHRANLAGE

Ausführung des Wehres mit Damm, Uferverbauung und Kanaleinlauf - Wehr mit 5 Öffnungen à 25 m, wovon 2 offen, 3 pneumatisch ausgeführt.

Totale Leistung :

216 000 m³ Kiesauschub

27 000 m³ Felsauschub

70 000 m³ Beton

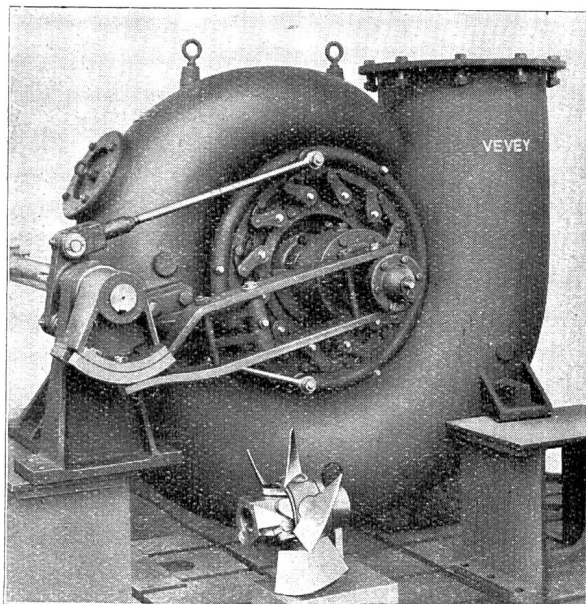
6 000 m² Granitverkleidung

Ateliers de Constructions mécaniques de Vevey

TÉLÉPHONE No. 69

Adr. télégr. : FONDERIE VEVEY

(SUISSE)



Chute 10,7 m.-Puissance, 77 ch.-Vitesse, 1100 t. min.

**TURBINES HYDRAULIQUES.
RÉGULATEURS.**

**PONTS ET CHARPENTES
MÉTALLIQUES.
BARRAGES.**

**APPAREILS DE LEVAGE
DE MANUTENTION ET DE TRANSPORT.
VANNES.**

**CHAUDRONNERIE.
RÉSEROIRS, CHAUDIÈRES,
GAZOMÈTRES, TUYAUX.**

**FONDERIE
DE FER ET DE BRONZE.**

**INSTALLATIONS COMPLETES
D'ABATTOIRS.**

Hoch- und Tiefbau A.G. Aarau-Zürich A A R A U

vorm. Baugeschäft M. Zschokke A.G. Gegründet 1869

Wir erstellen

Für das Kraftwerk Albruck-Dogern A. G.

Linksufriger Hochwasserdamm von Full bis Felsenau:

100,000 m³ Erdbewegung und Dammschüttung

18,000 m³ Böschungspflasterung

2,500 m³ Steinschüttung

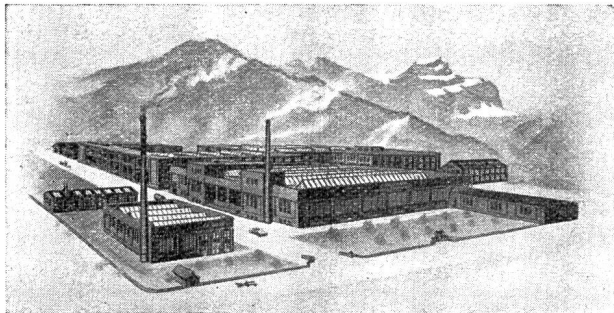
Entwässerung des Fullerfeldes:

20,000 m³ Erdbewegung

2,000 m³ Rohrleitungen

Gemeinsam mit der Firma B. Wittkop A. G., Berlin

Auffüllung des Schmittenuaareals, Gem. Waldshut, mit Uferbefestigungen, Herstellung der Zulaufgerinne des Mühlen-, Kiesen- und Fuhlenbaches, Gemarkung Dogern.



Isolierband Gummi-Dichtungen

Weitere Erzeugnisse:

Blanke und verzinnete Kupferdrähte, Email-, Baumwoll- und Seidendrähte. Bleikabel und sämtliche Leiter mit Gummiisolation nach SEV-Normalien, SBB und OTD Vorschriften. — Isolierrohr und Stahlpanzerrohr. Technische Gummiwaren. — Gummischläuche. — Gummibodenbelag.

Schweizerische
Draht- und Gummiwerke

ALTDORF-URI



Depots: **Zürich**
Telephon: 56.977

Basel
25.970

Bern
34.366

Genf
25.200

Lausanne
24.403

Lugano
19.13

Rorschach
510

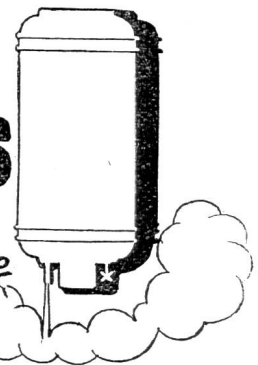
CLICHES

**ARMBRUSTER, SÖHNE
CLICHÉANSTALT. TEL. 26365
OBERE ZÄUNE 19 ZÜRICH 1**

Der Boiler-Kauf ist eine
Vertrauenssache und

Cumulus

Die Vertrauens-Marke



Wir fabrizieren jetzt
noch eine Super-Quali-
tät, den „Cumulus Rostsicher“

FR. SAUTER A.G. BASEL Fabrik elektr. Apparate