

Objektyp: **Advertising**

Zeitschrift: **Schweizerische Wasser- und Energiewirtschaft : Zeitschrift für Wasserrecht, Wasserbau, Wasserkraftnutzung, Energiewirtschaft und Binnenschifffahrt**

Band (Jahr): **26 (1934)**

Heft 4

PDF erstellt am: **08.08.2024**

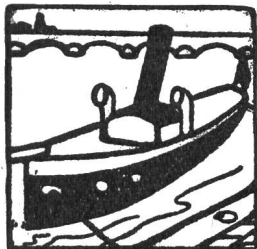
Nutzungsbedingungen

Die ETH-Bibliothek ist Anbieterin der digitalisierten Zeitschriften. Sie besitzt keine Urheberrechte an den Inhalten der Zeitschriften. Die Rechte liegen in der Regel bei den Herausgebern. Die auf der Plattform e-periodica veröffentlichten Dokumente stehen für nicht-kommerzielle Zwecke in Lehre und Forschung sowie für die private Nutzung frei zur Verfügung. Einzelne Dateien oder Ausdrucke aus diesem Angebot können zusammen mit diesen Nutzungsbedingungen und den korrekten Herkunftsbezeichnungen weitergegeben werden. Das Veröffentlichen von Bildern in Print- und Online-Publikationen ist nur mit vorheriger Genehmigung der Rechteinhaber erlaubt. Die systematische Speicherung von Teilen des elektronischen Angebots auf anderen Servern bedarf ebenfalls des schriftlichen Einverständnisses der Rechteinhaber.

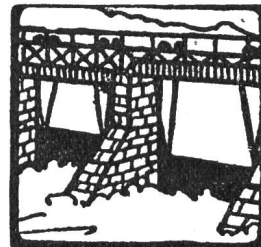
Haftungsausschluss

Alle Angaben erfolgen ohne Gewähr für Vollständigkeit oder Richtigkeit. Es wird keine Haftung übernommen für Schäden durch die Verwendung von Informationen aus diesem Online-Angebot oder durch das Fehlen von Informationen. Dies gilt auch für Inhalte Dritter, die über dieses Angebot zugänglich sind.

SCHWEIZERISCHE WASSER-UND ENERGIEWIRTSCHAFT



Offizielles Organ des Schweizerischen Wasserwirtschaftsverbandes, sowie der Zentralkommission für die Rheinschiffahrt + Allgemeines Publikationsmittel des Nordostschweizerischen Verbandes für die Schiffahrt Rhein-Bodensee
ZEITSCHRIFT FÜR WASSERRECHT, WASSERBAU, WASSERKRAFTNUTZUNG, ENERGIEWIRTSCHAFT UND BINNENSCHIFFAHRT
Mit Monatsbeilage «Schweizer Elektro-Rundschau»



Gegründet von Dr. O. WETTSTEIN unter Mitwirkung von a. Prof. HILGARD in ZÜRICH und Ingenieur R. GELPKE in BASEL

Verantwortlich für die Redaktion: Ing. A. HARRY, Sekretär des Schweizerischen Wasserwirtschaftsverbandes, in Zürich 1
Telephon 33.111 + Telegramm-Adresse: Wasserverband Zürich

Alleinige Inseraten-Aannahme durch:
SCHWEIZER-ANNONCEN A. G. + ZÜRICH
Bahnhofstraße 100 - Telephon 35.506
und übrige Filialen

Inserationspreis: Annoncen 15 Cts., Reklamen 34 Cts. per mm Zeile
Vorzugsseiten nach Spezialtarif

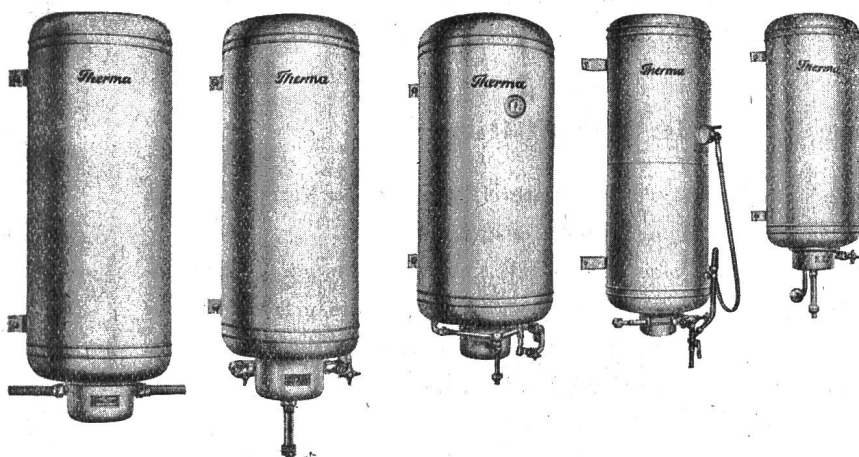
Administration: Zürich 1, Peterstraße 10
Telephon 33.111
Erscheint monatlich

Abonnementspreis Fr. 18.- jährlich und Fr. 9.- halbjährlich
für das Ausland Fr. 3.- Portozuschlag
Einzelne Nummern von der Administration zu beziehen Fr. 1.50 plus Porto

No. 4

ZÜRICH, 25. April 1934

XXVI. Jahrgang



Absolut rostsicher

ist nur der Therma-Boiler mit Wasserbehälter aus Kupfer.
Jahrelange Versuche haben dies einwandfrei bestätigt.

Ab Lager lieferbar in allen laufenden Größen und für
alle Raumverhältnisse für offenen Auslauf und für Druck.
Verlangen Sie unsere einschlägigen Prospekte.

Therma

A.-G. Schwanden-Gl.

Ausstellungs- und Lagerräume: Bern, Monbijoustraße 47; Lausanne, Rue Pichard 13 (Escalier du Grand Pont); Zürich, Sihlstraße 43 II.

Kommissionsverlag von Rascher & Cie. in Zürich



ANNONCEN-EXPEDITION FÜR ALLE ZEITUNGEN DER WELT
ZURICH, BAHNHOFSTRASSE 100 - Telephon 35.506
HAUPTSITZ UND DIREKTION IN BASEL, AESCHENVORSTADT 4
WEITERE FILIALEN IN: BASEL, BERN, BIEL, GENÈVE, LAUSANNE, LUGANO, LUZERN
NEUENBURG, SCHAFFHAUSEN, SITTEN, ST. GALLEN, WINTERTHUR, YVERDON

Eminente Vorteile bietet Ihnen

der Verkehr mit unserer Annoncen-Expedition, befasst sich doch unsere Firma mit der Vermittlung von Anzeigen aller Art an alle in- und ausländischen Zeitungen und Zeitschriften.

Für jede beliebige Anzahl von Zeitungen genügt ein *einziges Manuskript*. Sämtliche Korrespondenzen mit den Zeitungen übernehmen wir, ebenso die hieraus entstehenden Portoauslagen. Unser Institut bietet Ihnen daher eine *Ersparnis an Kosten und Mühe schon beim kleinsten Auftrage*, indem unsere geschätzten Kunden bei Vergabung der Inserate an unsere Firma nur mit *einer Stelle* zu verkehren und daher auch nur mit einer *einzigsten Firma abzurechnen* haben.

Durch den täglichen Verkehr mit der Presse sind wir nicht nur in der Lage, unserer Kundschaft die günstigsten Bedingungen in Anrechnung zu bringen, sondern für jeden besonderen Fall diejenigen Organe zu empfehlen, welche erfahrungsgemäss den grössten Erfolg versprechen. Beratung, Kostenvoranschläge, Probenummern etc. *gratis und unverbindlich*. Ein Versuch wird auch für Sie lohnend sein!

Hochdruckrohre

liefern als Spezialität die

A. G. der Dillinger Hüttenwerke, Dillingen-Saar

**Vertreter für die Schweiz:
DAVUM S. A., ZÜRICH**

Postfach Bahnhof

**Ausgeführte Anlagen mit
geschweißten Hochdruckrohren:**

Kraftwerk Vernayaz

Kraftwerk Brusio

Kraftwerk Aproz

Kraftwerk Burglauenen der Jungfraubahn

Kraftwerk Dala

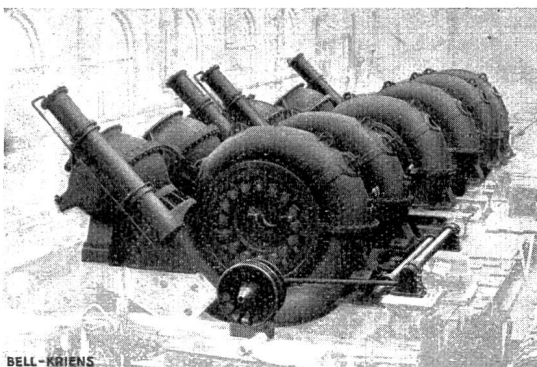
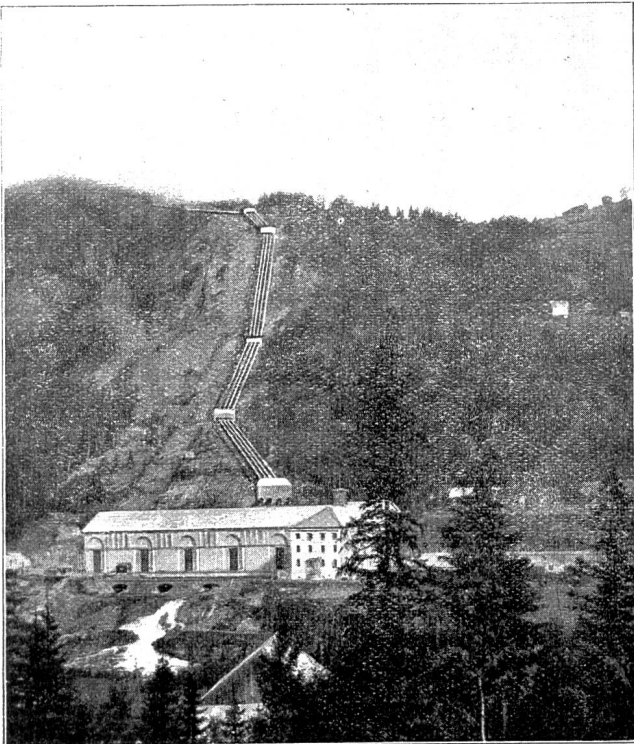
Kraftwerk Illsee-Turtmann

Kraftwerk Peuffeyre

Kraftwerk Champsec

Kraftwerk Piottino

Kraftwerk Niederenbach



BELL-KRIENS

3 Zwillings Spiralturbinen von je 17150 PS Leistung bei 93 m Gefälle für die Anlage Sautet (Frankreich) der Forces Motrices Bonne et Drac, Grenoble (Werkstattmontage)

Seit 75 Jahren projektieren und bauen wir.

**Komplette hydraulisch - mechanische
Ausrüstungen für**

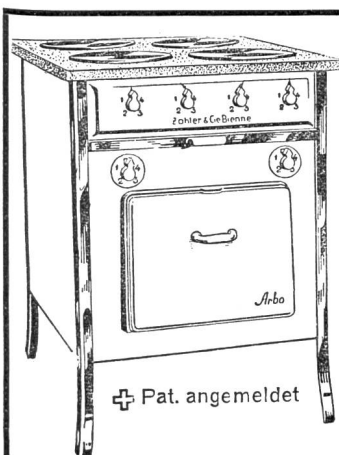
WASSERKRAFTANLAGEN

Wasserturbinen aller Systeme und für alle Verhältnisse, Präzisions-Oeldruck-Regulatoren, Druckregler, Druck- und Verteilungen, Stollenabschlüsse, Windwerke, Schützen, Bell-Patent-Kugelschieber etc.

A.-G. der Maschinenfabrik von

THEODOR BELL & CIE.

Kriens-Luzern



Der neue elektrische Kochherd

Nicht rostender Back-
ofen und Oberteil
Verchromte Beschläge
Billige Preise

Zahler & Co., Biél

Fabrik elektrischer
Apparate

Bureau: Lausanne
Petit-Chêne

Eternit-

Druck-Rohre

sind leicht, dauerhaft, rosticher. Grössere Widerstands-
fähigkeit gegen Angriffe, grössere Betriebssicherheit der
Leitungen. Verlangen Sie Prospekt 7. 93

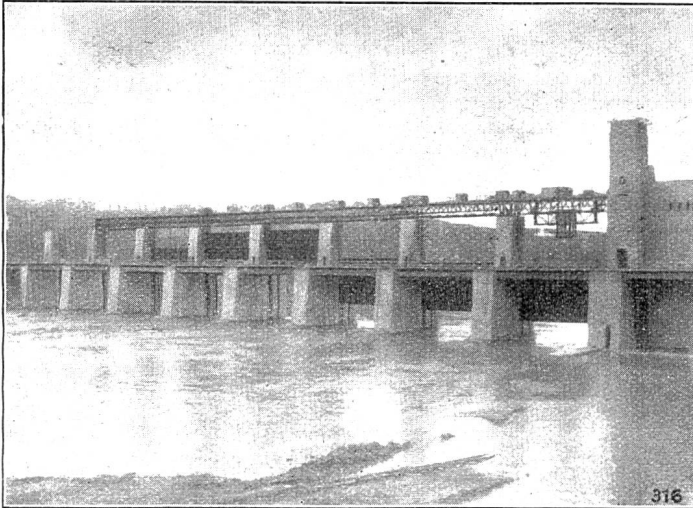
Eternit Niederungen

Gesellschaft der L. von Roll'schen Eisenwerke, Gerlafingen

G e g r ü n d e t 1 8 2 3

Werk „Gießerei Bern“ in Bern

Konstruktionswerkstätten, Eisengießerei



Wehranlage Alcala del Rio im Guadalquivir

Spezialfabrik für:

Schützen-Anlagen

in jeder Größe und nach verschiedenen Systemen für
Wehre, Kanäle und Kraftwerke

Krane, Verladeanlagen

Eisenbahnmaterial

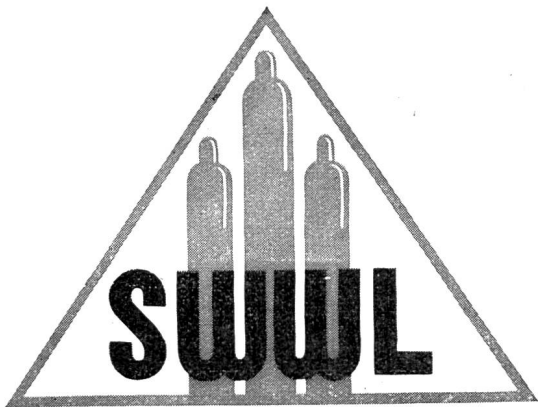
Standseilbahnen

Zahnstangen-Oberbau

Kabelbaggeranlagen

Allgemeiner Maschinenbau

Nähere Angaben, Prospekte und Referenzen
zur Verfügung



Technische Gase
und

**Apparaturen
für die autogene
Metallbearbeitung**

Beratung kostenlos

**Sauerstoff- &
Wasserstoff-Werke A.-G. Luzern**

Telephon 23.023

Inferate in dieser Zeitschrift

haben den besten **Erfolg!**