

Objekttyp: **Advertising**

Zeitschrift: **Schweizerische Wasser- und Energiewirtschaft : Zeitschrift für Wasserrecht, Wasserbau, Wasserkraftnutzung, Energiewirtschaft und Binnenschifffahrt**

Band (Jahr): **26 (1934)**

Heft (8): **Schweizer Elektro-Rundschau**

PDF erstellt am: **08.08.2024**

Nutzungsbedingungen

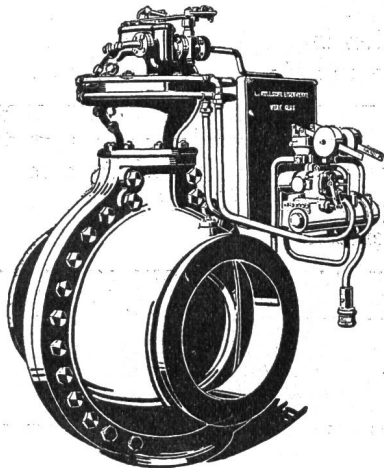
Die ETH-Bibliothek ist Anbieterin der digitalisierten Zeitschriften. Sie besitzt keine Urheberrechte an den Inhalten der Zeitschriften. Die Rechte liegen in der Regel bei den Herausgebern. Die auf der Plattform e-periodica veröffentlichten Dokumente stehen für nicht-kommerzielle Zwecke in Lehre und Forschung sowie für die private Nutzung frei zur Verfügung. Einzelne Dateien oder Ausdrucke aus diesem Angebot können zusammen mit diesen Nutzungsbedingungen und den korrekten Herkunftsbezeichnungen weitergegeben werden. Das Veröffentlichen von Bildern in Print- und Online-Publikationen ist nur mit vorheriger Genehmigung der Rechteinhaber erlaubt. Die systematische Speicherung von Teilen des elektronischen Angebots auf anderen Servern bedarf ebenfalls des schriftlichen Einverständnisses der Rechteinhaber.

Haftungsausschluss

Alle Angaben erfolgen ohne Gewähr für Vollständigkeit oder Richtigkeit. Es wird keine Haftung übernommen für Schäden durch die Verwendung von Informationen aus diesem Online-Angebot oder durch das Fehlen von Informationen. Dies gilt auch für Inhalte Dritter, die über dieses Angebot zugänglich sind.

Kluser Drehschieber

für hydraulischen oder
mechanischen Antrieb,
das Erzeugnis langjähriger
Erfahrung im Schieberbau.



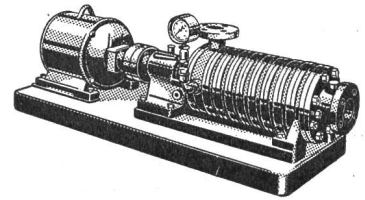
Mehrfach patentiert

Automatische Steuerung. Gefällige Bauart.
Kleiner Raumbedarf.

Vorzügliche Eignung für automatische Zentralen.
Prospekt und Sonderofferten auf Verlangen.

EISENWERK KLUS

der Gesellschaft der Ludw. von Roll'schen Eisenwerke
in Gerlafingen.



Müller Pumpen

mit höhern Wirkungsgraden

Hydraul. neuzeitl. Konstruktion, mit ge-
ringsten Strömungswiderständen. Weg-
fall der Entlastungsscheiben, keine Ab-
nutzung von Entlastungsringen, keine
Entlastungswasserverluste.

Stromkostensparnisse 10 ÷ 20 %

A. MÜLLER & CIE., A.-G., BRUGG

Abt. Pumpenbau Telephon 140

Eternit-

Druck-Rohre

sind leicht, dauerhaft, rostsicher. Grössere Widerstands-
fähigkeit gegen Angriffe, grössere Betriebssicherheit der
Leitungen. Verlangen Sie Prospekt 7. 93

Eternit Niederurnen

Schweizerischer Wasserwirtschaftsverband - Gegründet 1910

Präsident: Ständerat Dr. O. WETTSTEIN, Zürich. I. Vizepräsident: Direktor F. RINGWALD, Luzern. II. Vizepräsident: Professor MEYER-PETER, Zürich. Ausschussmitglieder: Stadtgenieur L. ARCHINARD, Genf; Ingenieur S. BITTERLI, Rheinfelden; Oberingenieur G. CASELLA, Lugano; Conseiller d'Etat VICTOR BUCHS, Fribourg; Dr.-Ing. J. BÜCHI, Zürich; Ingenieur J. CHUARD, Direktor der Bank für elektrische Unternehmungen, Zürich; Ingenieur A. FILLIOL, Direktor, Genf; Nationalrat Dr. J. DEDUAL, Chur; Oberst E. ERNY, Delegierter des Verwaltungsrates der N. O. K., Zürich; Dr. A. HAUTLE, Goldach; Professor K. E. HILGARD, Ingenieur cons., Zürich; Reg.-Rat E. KELLER, Aarau; Reg.-Rat Dr. K. KOBELT, St. Gallen; Fabrikant H. KUMMLER-SAUERLÄNDER, Aarau; Direktor G. LORENZ, Thuisis; Direktor F. MARTI, Langenthal; Professor MEYER-PETER, Zürich; Direktor A. MOLL, Olten; Direktor Dr. E. MOLL, Bern; Direktor Dr. J. MUTZNER, Bern; Direktor A. NIZZOLA, Baden; Direktor E. PAYOT, Basel; Direktor H. PETER, Ingenieur, Zürich; Direktor F. RINGWALD, Luzern; Ingenieur LUIGI RUSCA, Bellinzona; Oberingenieur A. SCHAFIR, Muri b. Bern; Directeur R. W. SCHMIDT, Lausanne, Directeur de l'Energie Ouest-Suisse; Direktor W. TRÜB, Zürich; Ständerat Dr. O. WETTSTEIN, Zürich; Professor D. W. WYSSLING, Wädenswil.

Ständige Geschäftsstelle: Zürich 1, St. Peterstrasse 10 — Telephon 33.111

Zweck des Verbandes: Das Studium und die Förderung der gesamten Schweizerischen Wasserwirtschaft im weitesten Sinne des Wortes (Wasserwirtschaft, Wasserwirtschaftspolitik, Wasserrecht, Binnenschifffahrt). Rat- und Auskunfterteilung in technischen und rechtlichen Fragen der Wasserwirtschaft. Bibliothek.

Anmeldungen zum Beitritt sind an die Mitglieder des Ausschusses oder die ständige Geschäftsstelle zu richten.

Statuten und Arbeitsprogramm, sowie alle nähere Auskunft durch die ständige Geschäftsstelle.

VERZEICHNIS
von
Ingenieuren für Wasserbau und verwandte Gebiete

Maillart, Ingenieurbureau für Eisenbetonbau, **Zürich**,
Bleicherweg 7, **Genf**, Rue du Marché 18,
Bern, Ferd. Hodlerstraße 18

Unternehmer!

Berücksichtigen Sie bei Vergebung der Aufträge
die angeführten Ingenieure.



*Wir empfehlen
uns zur prompten Herstellung
moderner, wirkungsvoller und kunstgewerblicher*

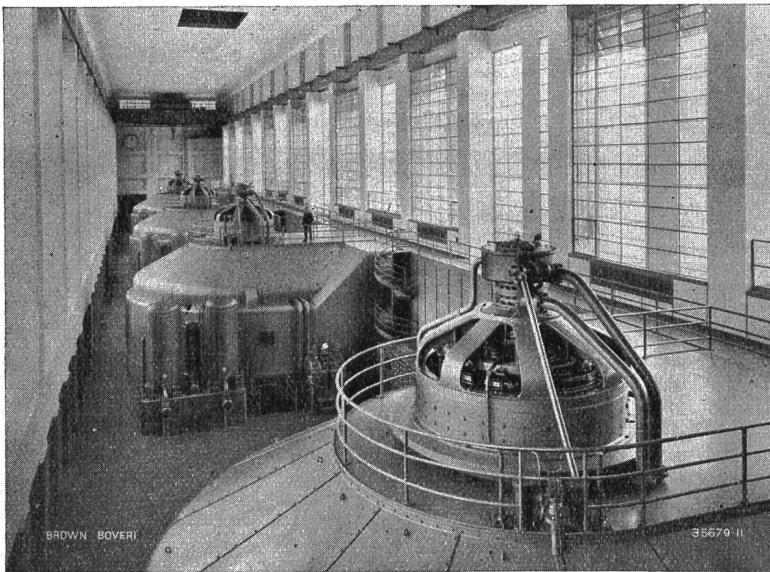
DRUCKARBEITEN

*für Handel, Industrie, Gewerbe, Behörden und Vereine.
Druckmuster und Offerten jederzeit
zu Diensten*

BUCHDRUCKEREI ZUR ALTEN UNIVERSITÄT ZÜRICH
Petersstr. 10 - VERLAG DER «ZÜRICHER POST» - Tel. 34.634

A.G. BROWN, BOVERI & C^{IE}, BADEN

Technische Bureaux: Baden, Basel, Bern, Lausanne



**Wasserkraft-
Anlagen**

Generatoren

für

Gleichstrom

und

Wechselstrom

Transformatoren

Schaltanlagen

Ryburg-Schwörstadt A.G., Rheinfelden. Kraftwerk Ryburg-Schwörstadt.
Vier Generatoren von 32500 kVA, 10500 V, 50 Perioden, Drehzahl 75.