

Zeitschrift: Schweizerische Wasser- und Energiewirtschaft : Zeitschrift für Wasserrecht, Wasserbau, Wasserkraftnutzung, Energiewirtschaft und Binnenschifffahrt

Band: 26 (1934)

Heft: (9): Schweizer Elektro-Rundschau

Rubrik: Mitteilungen

Nutzungsbedingungen

Die ETH-Bibliothek ist die Anbieterin der digitalisierten Zeitschriften. Sie besitzt keine Urheberrechte an den Zeitschriften und ist nicht verantwortlich für deren Inhalte. Die Rechte liegen in der Regel bei den Herausgebern beziehungsweise den externen Rechteinhabern. [Siehe Rechtliche Hinweise.](#)

Conditions d'utilisation

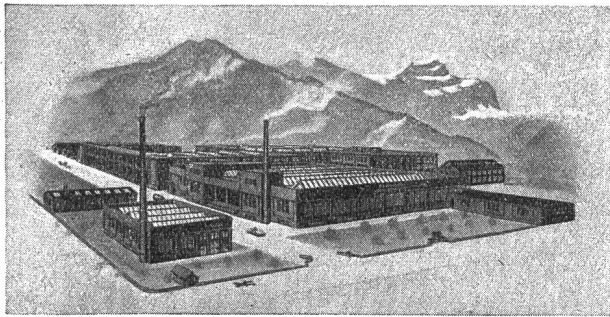
L'ETH Library est le fournisseur des revues numérisées. Elle ne détient aucun droit d'auteur sur les revues et n'est pas responsable de leur contenu. En règle générale, les droits sont détenus par les éditeurs ou les détenteurs de droits externes. [Voir Informations légales.](#)

Terms of use

The ETH Library is the provider of the digitised journals. It does not own any copyrights to the journals and is not responsible for their content. The rights usually lie with the publishers or the external rights holders. [See Legal notice.](#)

Download PDF: 19.11.2024

ETH-Bibliothek Zürich, E-Periodica, <https://www.e-periodica.ch>



Isolierband Gummi-Dichtungen

Weitere Erzeugnisse:

Blanke und verzinnzte Kupferdrähte, Email-, Baumwoll- und Seidendrähte, Bleikabel und sämtliche Leiter mit Gummiisolation nach SEV-Normalien, SBB und P. T. T. Vorschriften. — Isolierrohr und Stahlpanzerrohr. Technische Gummiwaren. — Gummischläuche. — Gummibodenbelag.

Schweizerische
Draht- und Gummiwerke
ALTDORF-URI



Depots: **Zürich**
Telephon: 56.977

Basel
25.970

Bern
24.366

Genf
25.200

Lausanne
24.403

Lugano
19.13

Rorschach
510

Eternit-

Kabel-Rohre

Bester Schutz für Kabelleitungen. Kein Korrodieren zufolge vagabundierender Ströme. Rasches Verlegen, schnelles Durchziehen. Verlangen Sie Prospekt 8. 93

Eternit Niederungen

FR. SAUTER A. G., BASEL

baut als Spezialität:

Ventilantriebe

auf bestehende Ventile

Thermostate

für Kühlsole, Kühlräume, Heizkessel, Heizplatten, Wärmekammern etc.

Fernsteuer- und

Regulierventile sowie

Drosselklappen-

ventile mit Motorantrieb

Schwimmerschalter

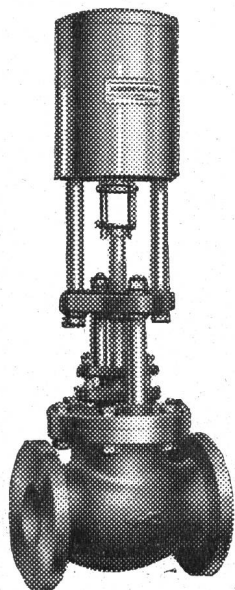
Magnet-Fernschalter

Zeitschalter

für Montage in feuchten Räumen

Druckschalter

für Gase, Luft und Flüssigkeiten

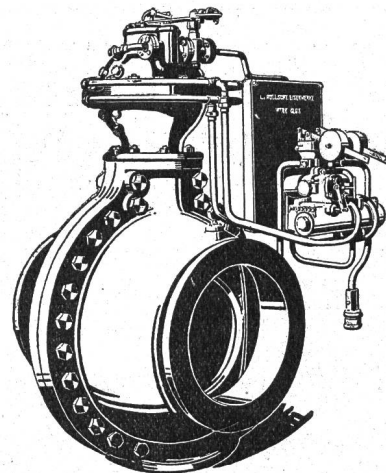


Verlangen Sie unsere Kataloge

Kluser Drehschieber

für hydraulischen oder
mechanischen Antrieb,

das Erzeugnis langjähriger
Erfahrung im Schieberbau.



Mehrfach patentiert

Automatische Steuerung. Gefällige Bauart.
Kleiner Raumbedarf.

Vorzügliche Eignung für automatische Zentralen.

Prospekt und Sonderofferten auf Verlangen.

EISENWERK KLUS

der Gesellschaft der Ludw. von Roll'schen Eisenwerke
in Gerlafingen.

In jedes Heim
den Elektro-Boiler
Elcalor!



Für kalkhaltiges Wasser, mit Innenkessel aus Eisen,
mit der guten K & M-Verzinkung.
Für kalkarmes und aggressives Wasser, mit Innen-
kessel aus Kupfer verzinkt.
A.G. KUMMLER & MATTER, AARAU

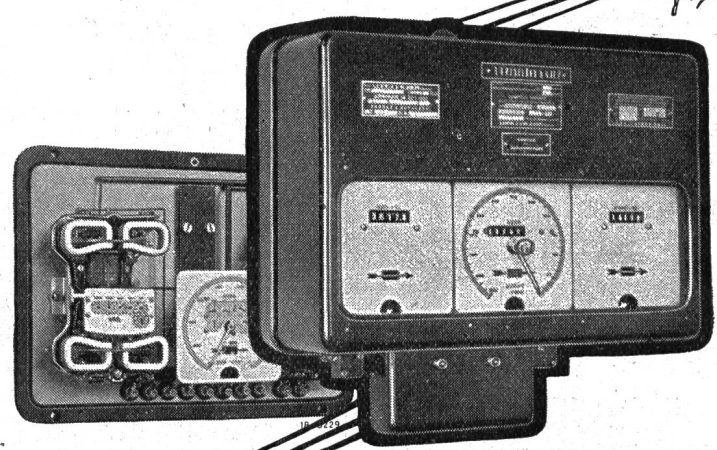
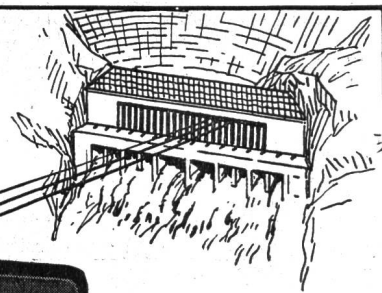
CLICHES

**ARMBRUSTER, SÖHNE
CLICHÉANSTALT. TEL. 26365
OBERE ZÄUNE 19 ZÜRICH 1**

Inferate in dieser Zeitschrift

haben den besten **Erfolg!**

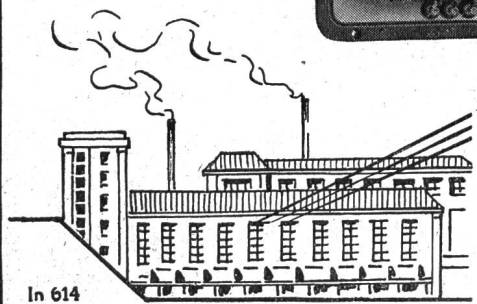
RESTLOSE ERFASSUNG des Energie-Austausches



mittels des

TRIVECTOR

LANDIS & GYR AG · ZUG SCHWEIZ



In 614