

Objekttyp: **Advertising**

Zeitschrift: **Schweizerische Wasser- und Energiewirtschaft : Zeitschrift für Wasserrecht, Wasserbau, Wasserkraftnutzung, Energiewirtschaft und Binnenschifffahrt**

Band (Jahr): **26 (1934)**

Heft (10): **Schweizer Elektro-Rundschau**

PDF erstellt am: **08.08.2024**

Nutzungsbedingungen

Die ETH-Bibliothek ist Anbieterin der digitalisierten Zeitschriften. Sie besitzt keine Urheberrechte an den Inhalten der Zeitschriften. Die Rechte liegen in der Regel bei den Herausgebern.

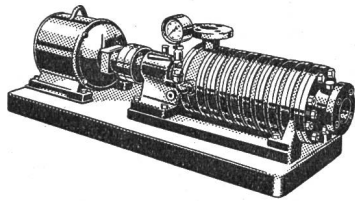
Die auf der Plattform e-periodica veröffentlichten Dokumente stehen für nicht-kommerzielle Zwecke in Lehre und Forschung sowie für die private Nutzung frei zur Verfügung. Einzelne Dateien oder Ausdrucke aus diesem Angebot können zusammen mit diesen Nutzungsbedingungen und den korrekten Herkunftsbezeichnungen weitergegeben werden.

Das Veröffentlichen von Bildern in Print- und Online-Publikationen ist nur mit vorheriger Genehmigung der Rechteinhaber erlaubt. Die systematische Speicherung von Teilen des elektronischen Angebots auf anderen Servern bedarf ebenfalls des schriftlichen Einverständnisses der Rechteinhaber.

Haftungsausschluss

Alle Angaben erfolgen ohne Gewähr für Vollständigkeit oder Richtigkeit. Es wird keine Haftung übernommen für Schäden durch die Verwendung von Informationen aus diesem Online-Angebot oder durch das Fehlen von Informationen. Dies gilt auch für Inhalte Dritter, die über dieses Angebot zugänglich sind.

Mit



Müller Pumpen

Stromkostensparnisse 10 ÷ 20 %

Hydraul. neuzeitl. Konstruktion, mit geringsten Strömungswiderständen. Wegfall der Entlastungsscheiben, keine Abnutzung von Entlastungsringen, keine Entlastungswasserverluste.

A. MÜLLER & CIE., A.-G., BRUGG
Abt. Pumpenbau Telephon 140

Fachmännische Beratung in Propagandasachen, Kostenvoranschläge, Entwürfe für geschmackvolle u. gediegene Reklamen, Anfertigung von Clichés etc., besorgt die

Schweizer-Annoncen A.-G.

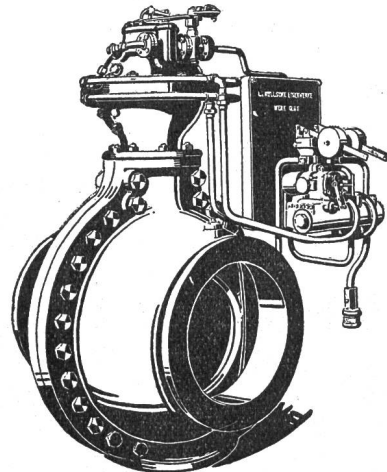
Z ü r i c h

Bahnhofstrasse 100, I. Stock

Telephon: 35.506

Kluser Drehschieber

für hydraulischen oder
mechanischen Antrieb,
das Erzeugnis langjähriger
Erfahrung im Schieberbau.



Mehrfach patentiert

**Automatische Steuerung. Gefällige Bauart.
Kleiner Raumbedarf.**

Vorzügliche Eignung für automatische Zentralen.

Prospekt und Sonderofferten auf Verlangen.

EISENWERK KLUS

der Gesellschaft der Ludw. von Roll'schen Eisenwerke
in Gerlafingen.

Eternit-

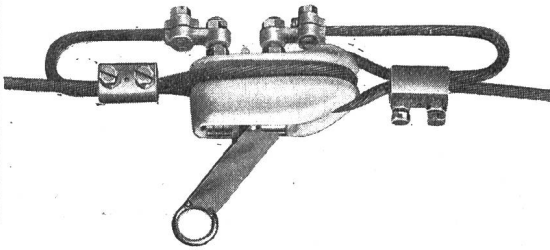
Druck-Rohre

sind leicht, dauerhaft, rosticher. Grössere Widerstandsfähigkeit gegen Angriffe, grössere Betriebssicherheit der Leitungen.

Verlangen Sie Prospekt 7. 93

Eternit Niederungen

Freileitungs-Netzschalter



⊕ Pat. No. 167 289

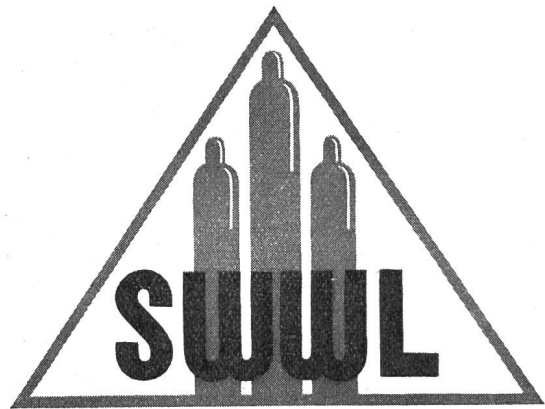
Ersetzt die Freiluft-
Streckenschalter



A. G. KUMMLER & MATTER

AARAU

Verlangen Sie unseren
Freileitungsmaterialien-
Prospekt 333



Technische Gase
und

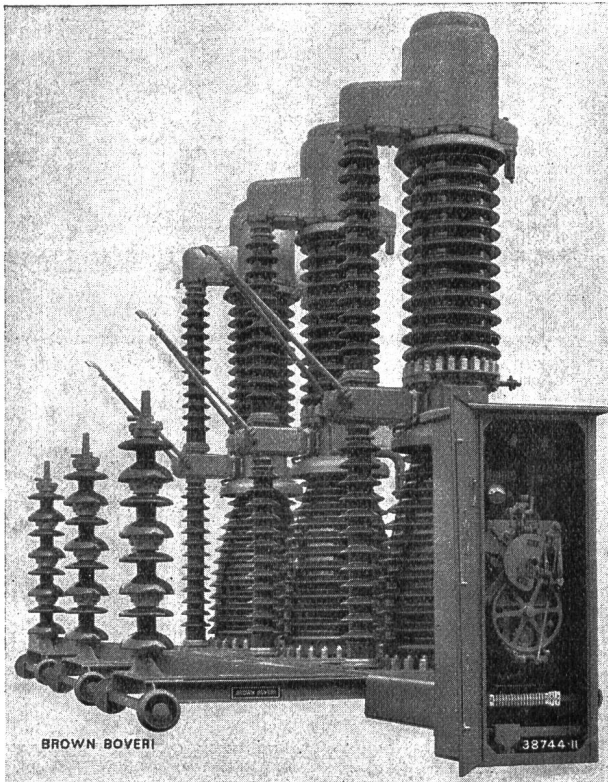
Apparaturen für die autogene Metallbearbeitung

Beratung kostenlos

**Sauerstoff- &
Wasserstoff-Werke A.-G. Luzern**

Telephon 23.023

A. G. BROWN, BOVERI & CIE., BADEN



Dreipolige Gruppe des Konvektorschalter Type R für 150 kV

Der

Brown Boveri- Konvektorschalter

verbindet die Vorteile der selbsterzwungenen
Löschung im oberen Strombereich mit den-
jenigen der natürlichen Löschung im unteren
Bereich.

Auch bei den höchsten Betriebsspannungen und
größten Abschaltleistungen wirken die außerordent-
lich kleine Gaserzeugung und die kaum hörbare
Abschaltung verblüffend. Die Kontaktabnutzung ist
außerordentlich klein und die Oelverschlechterung
ganz unbedeutend, was den Betrieb vereinfacht.

Verlangen Sie unsere Druckschrift 1373 D
über diese Schalterart.