

Zeitschrift: Wasser- und Energiewirtschaft = Cours d'eau et énergie
Band: 34 (1942)
Heft: 3-4

Werbung

Nutzungsbedingungen

Die ETH-Bibliothek ist die Anbieterin der digitalisierten Zeitschriften. Sie besitzt keine Urheberrechte an den Zeitschriften und ist nicht verantwortlich für deren Inhalte. Die Rechte liegen in der Regel bei den Herausgebern beziehungsweise den externen Rechteinhabern. [Siehe Rechtliche Hinweise.](#)

Conditions d'utilisation

L'ETH Library est le fournisseur des revues numérisées. Elle ne détient aucun droit d'auteur sur les revues et n'est pas responsable de leur contenu. En règle générale, les droits sont détenus par les éditeurs ou les détenteurs de droits externes. [Voir Informations légales.](#)

Terms of use

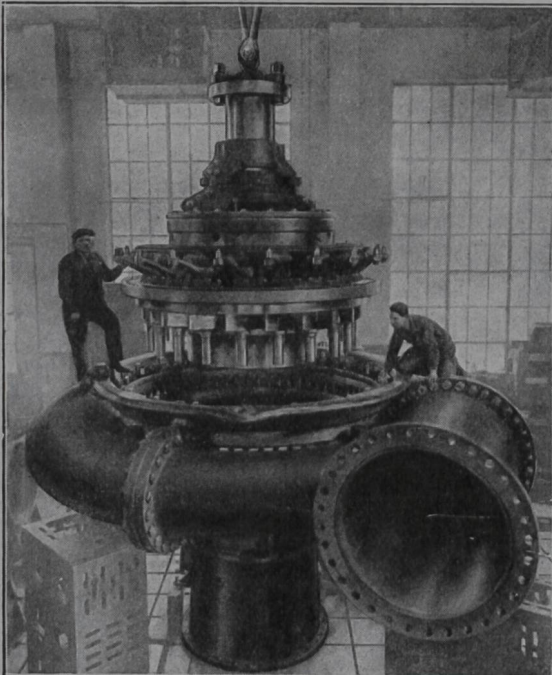
The ETH Library is the provider of the digitised journals. It does not own any copyrights to the journals and is not responsible for their content. The rights usually lie with the publishers or the external rights holders. [See Legal notice.](#)

Download PDF: 19.11.2024

ETH-Bibliothek Zürich, E-Periodica, <https://www.e-periodica.ch>

TURBINES HYDRAULIQUES

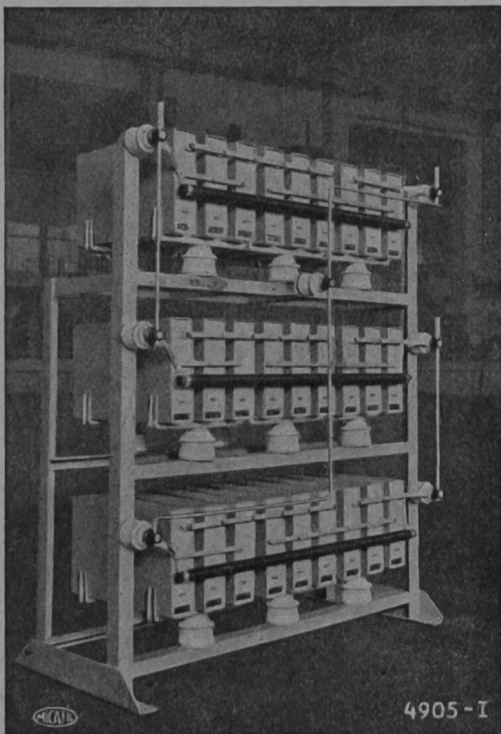
POUR TOUTES CHUTES ET TOUS DÉBITS
RÉGULATEURS, VANNES, PIVOTS



TURBINE
FRANCIS
48900 CH
CHUTE 299 M

ATELIERS DES CHARMILLES S.A. GENÈVE

CHARMILLES



Hochspannungs-Nepolin-Kondensatoren-batterie
für Innenraumaufstellung, mit Entladewiderständen.
Leistung 270 kVar 2300 V 50 Hz

MICAFIL

Nepolin

Kondensatoren

jeder Leistung

für Hoch- und Niederspannungsnetze

zur Blindstrom-Kompensation

cos φ -Verbesserung

Spannungsverbesserung

in Kraftwerken und Industrieanlagen

Nepolin-Kondensatoren beanspruchen wenig
Platz und bieten grösste Betriebssicherheit.

Besuchen Sie uns an der Muba Stand 848, Halle V

Micafil AG. Zürich-Altstetten

Wasser- und Energiewirtschaft Cours d'eau et énergie

Schweizerische Monatsschrift für Wasserrecht, Wasserbau, Wasserkraftnutzung, Energiewirtschaft und Binnenschifffahrt. Beilage: Schweizer Elektro-Rundschau.

Revue mensuelle suisse traitant de la législation relative aux cours d'eau, des constructions hydrauliques, de la production et de la distribution d'énergie, de la navigation fluviale. En supplément régulier: Chronique suisse de l'électricité.

Offizielles Organ des Schweiz. Wasserwirtschaftsverbandes und der Zentralkommission für Rheinschifffahrt. Allgemeines Publikationsorgan des Nordostschweiz. Verbandes für Schifffahrt Rhein-Bodensee.

Organe officiel de l'Association suisse pour l'aménagement des eaux et de la Commission centrale pour la navigation du Rhin. Organe général de publication de l'Union de navigation du nord-est de la Suisse Rhin-Lac de Constance.

Gegründet von Dr. O. Wettstein unter Mitwirkung von a. Prof. Hilgard †, Zürich und Ing. R. Gelpke †, Basel.

Redaktion: Dr. O. Wettstein und Ing. A. Härry, Sekretär des Schweizerischen Wasserwirtschaftsverbandes, St. Peterstr. 10, Zürich 1, Tel. 3 31 11.

Telegramm-Adresse: Wasserverband Zürich

Verlag, Administration und alleinige Inseraten-Aannahme: «Elektrowirtschaft», Schweiz. Gesellschaft für Elektrizitäts-Verwertung, Bahnhofplatz 9, Zürich 1. Postfach Hauptbahnhof, Telefon 7 03 55, Postscheckanschrift: «Wasser- und Energiewirtschaft», Nr. VIII 2218 Zürich

Abonnement: 12 Monate Fr. 20.-, 6 Monate Fr. 10.-, für das Ausland Fr. 2.- Portozuschlag. Einzelpreis des vorliegenden Heftes Fr. 3.— zuzüglich Porto.

Druck - Impression: Gebr. Fretz A. G., Zürich

März-April 1942 - 34. Jahrgang Mars-Avril 1942 - 34^e année

Inhalt - Sommaire: Das Kraftwerk Birsfelden — Stauerhöhung bei Wasserkraftanlagen — Die projektierte südliche Anschluss-Wasserstrasse der Schweiz — Neue technische Erfahrungen auf dem Gebiete der Abwasserreinigung — Niederschlag und Temperatur im Februar 1942 — Wasserbau und Flusskorrekturen, Bewässerung und Entwässerung, Wasserversorgung, Meteorologie — Elektrizitätswirtschaft, Wärmewirtschaft — Geschäftliche Mitteilungen, Literatur, Verschiedenes — Unverbindliche Kohlenpreise für Industrie per 10. März 1942 — Ölpreisnotierungen per 10. März 1942 — La situation actuelle de l'économie électrique suisse — Werbung und Schweizer Baumuster-Centrale (SBC) Zürich — Kleine Mitteilungen, Energiepreisfragen, Werbemassnahmen, Verschiedenes — Schweizer Finanzrundschau, Chronique suisse financière.

Schweizer Mustermesse Basel

18.-28. April 1942

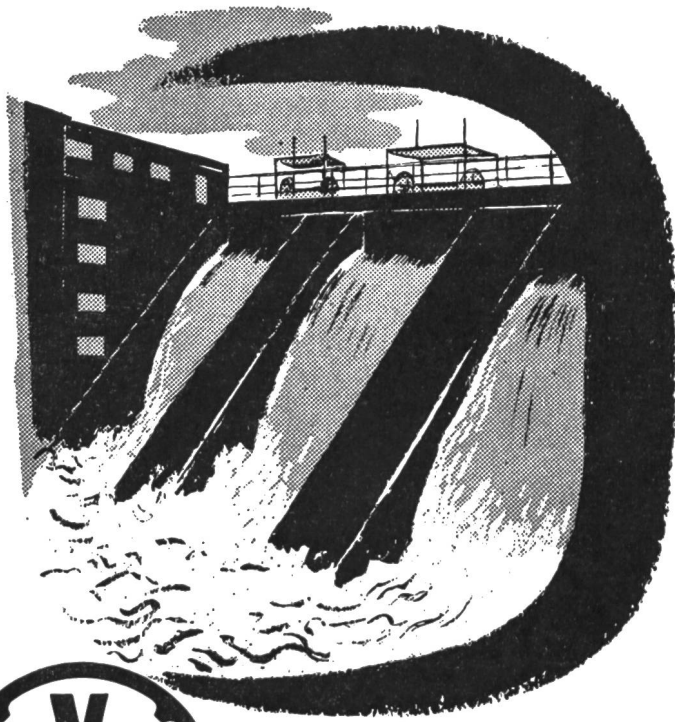


Einfache
Bahnбилlette
auch für
Rückfahrt
gültig

Sonderschau des KIAA
Schaffen und Sorgen der Kriegszeit



SIKA-Abdichtungen
Kaspar Winkler & Co. Zürich-Altstetten



Schützen- Anlagen

Einlaufrechen

Rechenreinigungsmaschinen

Dammbalken- u. Maschinenhaus-Krane

Verladeanlagen



Gesellschaft der Ludw. von Roll'schen Eisenwerke A.G.,
Giesserei Bern Werke in Gerlafingen (Hauptsitz) Klus, Choindez, Rondez, Olten u. Bern

OERLIKON

seit 1884 führende Firma im schweizerischen Elektromaschinenbau, zeigt Ihnen an der

Mustermesse 1942 in Basel

Halle V, Stand 938

eine Auswahl von Oerlikon-Erzeugnissen:

Drehstrom-Motoren in verschiedenen Bauformen und Schutzarten • Combi-Motoren • Stufenschalter • Bremslüftmagnete • Oelarme Schnellschalter • Automatische Schutzapparate für Spannungswandler • Ueberspannungs-Ableiter • Steckautomaten • Demonstrationstafel mit Relais • Modell der Zentrale Innertkirchen mit drei Oerlikon-Generatoren je 52 250 kVA

Beachten Sie ferner die in einem separaten **Stand Nr. 1000** ausgestellten **OERLIKON-Werkzeuge und Lehren**, mit oder ohne Hartmetall-Bestückung

Für Auskünfte stehen unsere Fachleute im Stand 938, Telefon 3 02 15, jederzeit gerne zu Ihrer Verfügung

MASCHINENFABRIK OERLIKON, ZÜRICH-OERLIKON, TELEPHON 6 85 30

Bureaux in Zürich, Bern, Lausanne und Luzern