

Objekttyp: **Advertising**

Zeitschrift: **Wasser- und Energiewirtschaft = Cours d'eau et énergie**

Band (Jahr): **34 (1942)**

Heft 5-6

PDF erstellt am: **30.06.2024**

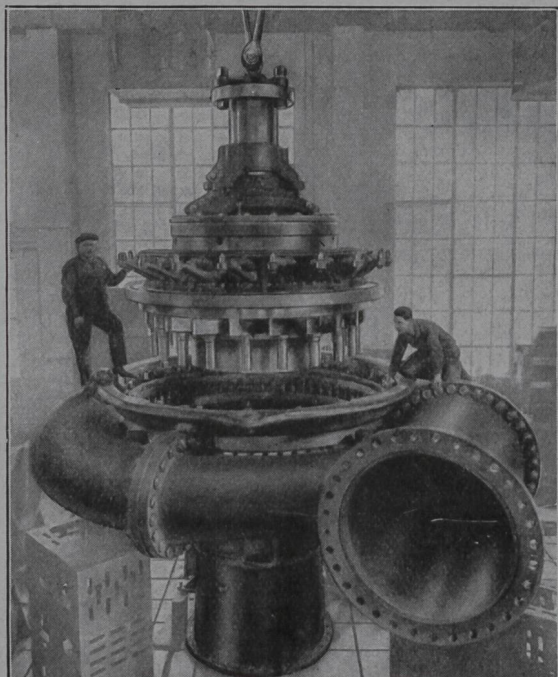
### **Nutzungsbedingungen**

Die ETH-Bibliothek ist Anbieterin der digitalisierten Zeitschriften. Sie besitzt keine Urheberrechte an den Inhalten der Zeitschriften. Die Rechte liegen in der Regel bei den Herausgebern. Die auf der Plattform e-periodica veröffentlichten Dokumente stehen für nicht-kommerzielle Zwecke in Lehre und Forschung sowie für die private Nutzung frei zur Verfügung. Einzelne Dateien oder Ausdrucke aus diesem Angebot können zusammen mit diesen Nutzungsbedingungen und den korrekten Herkunftsbezeichnungen weitergegeben werden. Das Veröffentlichen von Bildern in Print- und Online-Publikationen ist nur mit vorheriger Genehmigung der Rechteinhaber erlaubt. Die systematische Speicherung von Teilen des elektronischen Angebots auf anderen Servern bedarf ebenfalls des schriftlichen Einverständnisses der Rechteinhaber.

### **Haftungsausschluss**

Alle Angaben erfolgen ohne Gewähr für Vollständigkeit oder Richtigkeit. Es wird keine Haftung übernommen für Schäden durch die Verwendung von Informationen aus diesem Online-Angebot oder durch das Fehlen von Informationen. Dies gilt auch für Inhalte Dritter, die über dieses Angebot zugänglich sind.

# TURBINES HYDRAULIQUES

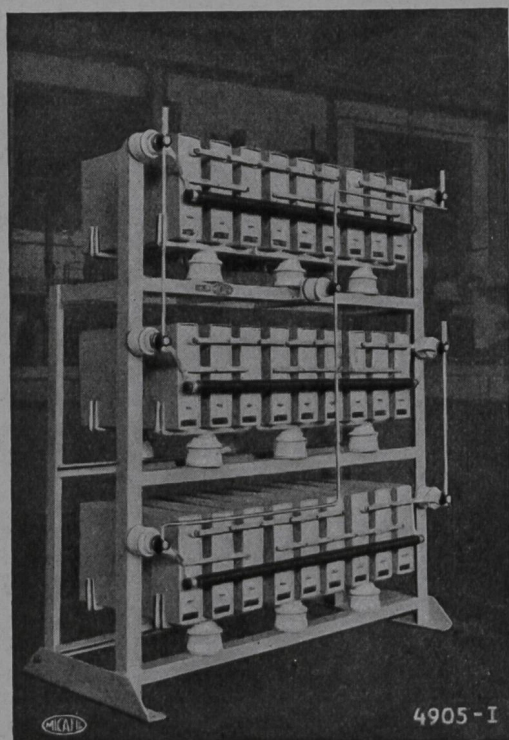


POUR TOUTES CHUTES ET TOUS DÉBITS  
RÉGULATEURS, VANNES, PIVOTS

TURBINE  
FRANCIS  
48 900 CH  
CHUTE 299 M

ATELIERS DES CHARMILLES S.A. GENÈVE

## CHARMILLES



Hochspannungs-Nepolin-Kondensatoren-batterie  
für Innenraumaufstellung, mit Entladewiderständen.  
Leistung 270 kVar 2300 V 50 Hz

MICAFIL

*Nepolin*

## Kondensatoren

jeder Leistung

für Hoch- und Niederspannungsnetze

zur Blindstrom-Kompensation

cos  $\varphi$ -Verbesserung

Spannungsverbesserung

in Kraftwerken und Industrieanlagen

Nepolin-Kondensatoren beanspruchen wenig  
Platz und bieten grösste Betriebssicherheit.

Verlangen Sie bitte unsern Prospekt C 3054 D

# Micafil AG. Zürich-Altstetten

# Wasser- und Energiewirtschaft Cours d'eau et énergie

Schweizerische Monatsschrift für Wasserrecht, Wasserbau, Wasserkraftnutzung, Energiewirtschaft und Binnenschifffahrt. Beilage: Schweizer Elektro-Rundschau.

Revue mensuelle suisse traitant de la législation relative aux cours d'eau, des constructions hydrauliques, de la production et de la distribution d'énergie, de la navigation fluviale. En supplément régulier: Chronique suisse de l'électricité.

Offizielles Organ des Schweiz. Wasserwirtschaftsverbandes und der Zentralkommission für Rheinschifffahrt. Allgemeines Publikationsorgan des Nordostschweiz. Verbandes für Schifffahrt Rhein-Bodensee.

Organe officiel de l'Association suisse pour l'aménagement des eaux et de la Commission centrale pour la navigation du Rhin. Organe général de publication de l'Union de navigation du nord-est de la Suisse Rhin-Lac de Constance.

Gegründet von Dr. O. Wettstein unter Mitwirkung von a. Prof. Hilgard †, Zürich und Ing. R. Gelpke †, Basel.

Redaktion: Dr. O. Wettstein und Ing. A. Härry, Sekretär des Schweizerischen Wasserwirtschaftsverbandes, St. Peterstr. 10, Zürich 1, Tel. 3 31 11.

Telegramm-Adresse: Wasserverband Zürich

Verlag, Administration und alleinige Inseraten-Aannahme: «Elektrowirtschaft», Schweiz. Gesellschaft für Elektrizitäts-Verwertung, Bahnhofplatz 9, Zürich 1, Postfach Hauptbahnhof, Telefon 7 03 55, Postscheckanschrift: «Wasser- und Energiewirtschaft», Nr. VIII 2218 Zürich

Abonnement: 12 Monate Fr. 20.-, 6 Monate Fr. 10.-, für das Ausland Fr. 2.- Portozuschlag. Einzelpreis des vorliegenden Heftes Fr. 3.— zuzüglich Porto.

Druck - Impression: Gebr. Fretz A. G., Zürich

Mai-Juni 1942 - 34. Jahrgang Mai-Juin 1942 - 34<sup>e</sup> année

**Inhalt - Sommaire:** Der Ausbau der Kleinkraftwerke in der Schweiz — Das Wasser als Lebensraum — Neue technische Erfahrungen auf dem Gebiete der Abwasserreinigung — Mehranbau auch im Wasser — Tabelle der von den Bundesbehörden gemäss Bundesgesetz über die Nutzbarmachung der Wasserkräfte genehmigten Wasserkraftprojekte — Grundwasser und Quellenrecht — Niederschlag und Temperatur im März 1942 — Mitteilungen aus den Verbänden — Wasser- und Elektrizitätsrecht, Wasserkraftnutzung, Binnenschifffahrt — Wasserbau und Flusskorrekturen, Bewässerung und Entwässerung, Wasserversorgung — Elektrizitätswirtschaft, Wärmewirtschaft — Geschäftliche Mitteilungen, Literatur, Verschiedenes — Unverbindliche Kohlenpreise für Industrie per 10. Mai/Juni 1942 — Ölpreisnotierungen per 10. Mai/Juni 1942 — Die elektrotechnische Industrie der Schweiz an der Schweizer Mustermesse Basel 1942 — Quelques appréciations de représentants des milieux techniques et universitaires sur l'ouvrage «L'Electricité. miroir de la technique moderne» — Kleine Mitteilungen, Energiepreisfragen, Werbemassnahmen, Verschiedenes — Schweizer Finanzrundschau, Chronique suisse financière.



## Wenn Sie Projekte ausarbeiten

für elektrothermische Ausrüstungen und Kühleinrichtungen für Hotels, Restaurants, Spitäler, Anstalten, Bäckereien, Metzgereien etc., übersehen Sie nicht, dass Ihnen unsere langjährige, reiche Fabrikations- und Betriebserfahrung jederzeit zur Verfügung steht!

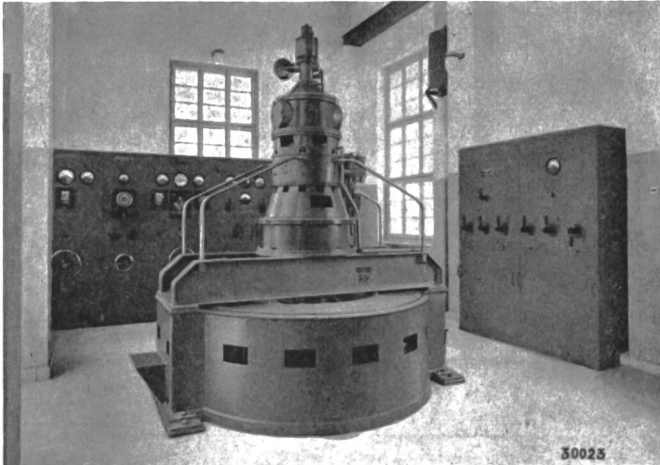
•Spültröge aus rostfreiem Chromstahl

# Therma

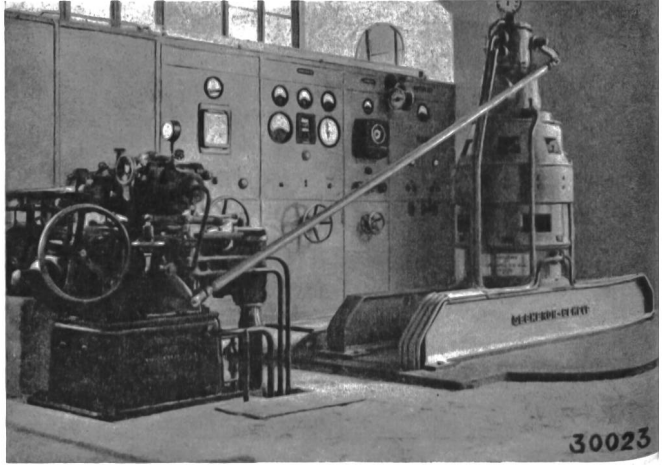
A.-G. Schwanden, Gl.

# SÉCHERON

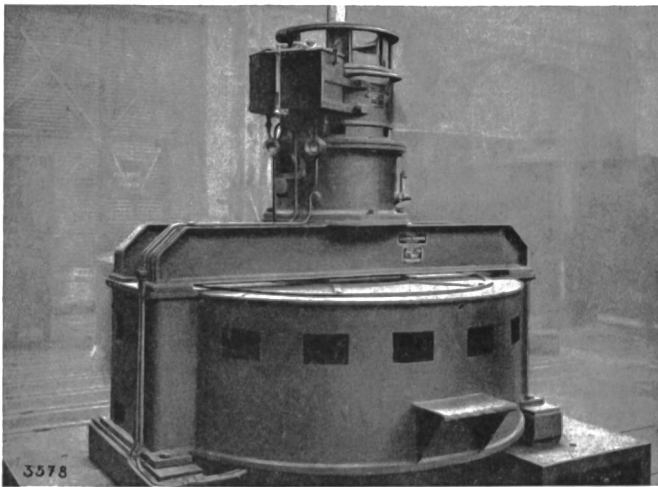
## Generatoren für Kleinkraftwerke



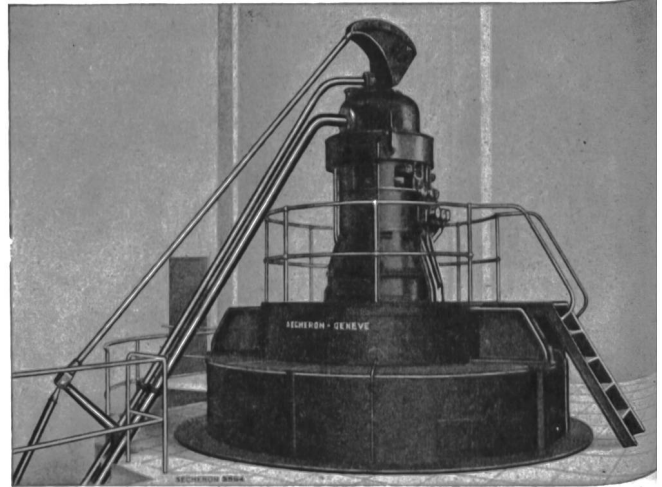
Dreiphasen-Generator von 420 kVA, 400 V, 50 Per/s, 214 U/min, für Antrieb durch Kaplan turbine, aufgestellt in der Hauszentrale der Teigwarenfabrik Gerolamo Scolari AG., Derendingen (Solothurn).



Dreiphasen-Generator von 430 kVA, 525 V, 50 Per/s, 428 U/min, für Antrieb durch Propellerturbine, aufgestellt in der Hauszentrale der Tuchfabrik F. Heftl & Co. AG., Hätzingen (Glarus).



Dreiphasen-Generator von 54 kVA, 380/220 V, 50 Per/s, 300 U/min, für Antrieb durch Kaplan turbine, aufgestellt im Kleinkraftwerk Vessy der «Société des Eaux de l'Arve», Genf.



Halbautomatisches Kraftwerk der Randsfjord Træmasse og Papirfabrik Norwegen, mit Dreiphasen-Generator für Antrieb durch eine Kaplan turbine von 1900 PS bei 167 U/min.

Grossgeneratoren und -Motoren • Transformatoren

Elektrische Zugförderung • Selbsttätige Regler

Pumpenlose Quecksilberdampf-Gleichrichter • Elektroschweissung

## S.A. DES ATELIERS DE SÉCHERON-GENF