

Objektyp: **Advertising**

Zeitschrift: **Wasser- und Energiewirtschaft = Cours d'eau et énergie**

Band (Jahr): **34 (1942)**

Heft (11-12)

PDF erstellt am: **12.07.2024**

### **Nutzungsbedingungen**

Die ETH-Bibliothek ist Anbieterin der digitalisierten Zeitschriften. Sie besitzt keine Urheberrechte an den Inhalten der Zeitschriften. Die Rechte liegen in der Regel bei den Herausgebern.

Die auf der Plattform e-periodica veröffentlichten Dokumente stehen für nicht-kommerzielle Zwecke in Lehre und Forschung sowie für die private Nutzung frei zur Verfügung. Einzelne Dateien oder Ausdrucke aus diesem Angebot können zusammen mit diesen Nutzungsbedingungen und den korrekten Herkunftsbezeichnungen weitergegeben werden.

Das Veröffentlichen von Bildern in Print- und Online-Publikationen ist nur mit vorheriger Genehmigung der Rechteinhaber erlaubt. Die systematische Speicherung von Teilen des elektronischen Angebots auf anderen Servern bedarf ebenfalls des schriftlichen Einverständnisses der Rechteinhaber.

### **Haftungsausschluss**

Alle Angaben erfolgen ohne Gewähr für Vollständigkeit oder Richtigkeit. Es wird keine Haftung übernommen für Schäden durch die Verwendung von Informationen aus diesem Online-Angebot oder durch das Fehlen von Informationen. Dies gilt auch für Inhalte Dritter, die über dieses Angebot zugänglich sind.

Leder-Riemen  
für  
Kraftanlagen



Gummi-Riemen  
und  
Balata-Riemen



ELEKTRISCHE

**Salvis**

GROSSKÜCHEN-APPARATE

*sind überall beliebt*

Im Hotel-Restaurant

im Wohlfahrtshaus

im Sanatorium

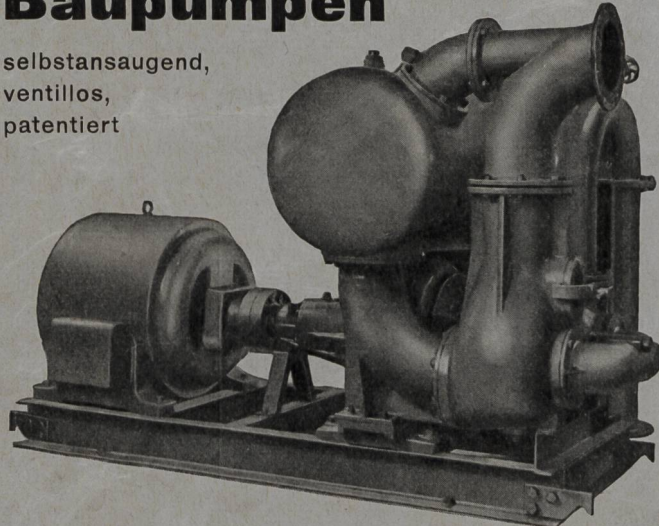
anerkennt man ihre gute Qualität

Prima Referenzen

**SALVIS** A. Fabrik **LUZERN**  
G. elektrischer Apparate

## Baupumpen

selbstansaugend,  
ventillos,  
patentiert



**Saughöhen bis 9 m, Leistungen 1—500 Liter/Sek.**  
**Kein Bodenventil · Keine Klappe im Saugstutzen**  
**Keine Hilfs-Vakuum-Pumpe · Jederzeitiges automati-**  
**sches Ansaugen** auch nach Lufteintritt im Saugrohr.  
Keine reibenden, sich abnützenden Flächen, daher unempfindlich gegen Sand, Schlamm und Kies.

Ein Klient schreibt uns aus freiem Ermessen: «Die gelieferte Baupumpe NCP 200 hat den Wasserauftrieb in der linksseitigen Pfeilergrube tatsächlich zu bewältigen vermocht und hat uns hierdurch gute Dienste geleistet. Der störungsfreie und sozusagen bedienungslöse Betrieb ist einfach unübertreffbar. Die sichere Vermeidung des Ansteigens des Wassers während der Aushub- und insbesondere Betonierungsarbeiten wird mit keinem anderen System erreicht.»

**Maschinenfabrik** a. **Sihl** A. **Zürich**  
G.

Gegründet 1871

Telephon 335 14



## Laufkrane

Zwei elektrische Laufkrane von je 50.t Tragkraft im Maschinen-saal eines Elektrizitätswerkes, mit Traverse verwendbar für Lasten bis 100 t. Spannweite der Krane: 14,40 m.

# Kranne



## GIESSEREI BERN

Gesellschaft der Ludw. von Roll'schen Eisenwerke A.G.

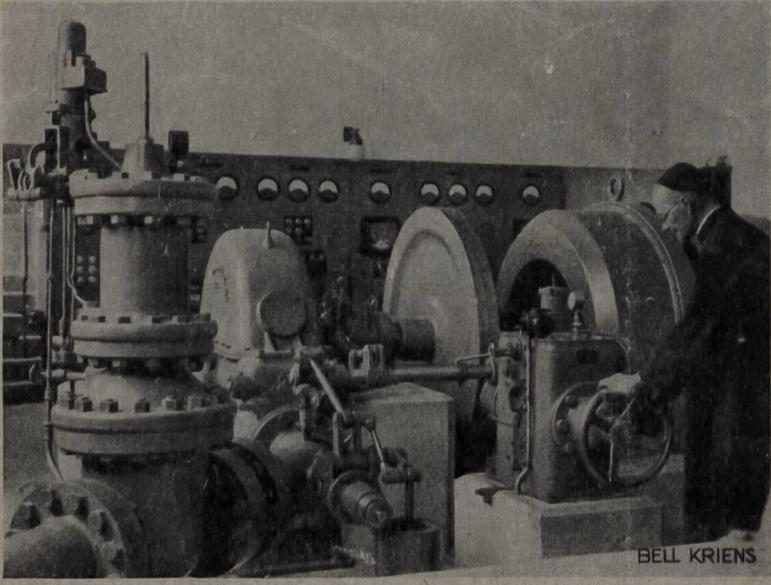
138

# Wasserturbinen

aller Systeme und Grössen

Derzeitigem Energiemangel in der Industrie kann zu- folge kürzerer Bauzeit am schnellsten durch Errichtung kleinerer und mittlerer Kraftanlagen begegnet werden.

# KRIENS Bell



Pelton-Turbinengruppe von 1200 PS mit vollautomati- schem Oeldruckregulator und hydraulisch angetriebe- nem Keilschieber im Vordergrund. Anlage Tagenstal des Klosters Engelberg.

- REGULATOREN**
- STAUWEHRE**
- KUGELSCHIEBER**
- DROSSELKLAPPEN**
- SCHÜTZEN**
- DRUCKLEITUNGEN**
- HEBEZEUGE**

AG. der Maschinenfabrik von  
Theodor Bell & Co., Kriens-Luzern