

Objektyp: **Advertising**

Zeitschrift: **Wasser- und Energiewirtschaft = Cours d'eau et énergie**

Band (Jahr): **38 (1946)**

Heft 10-11

PDF erstellt am: **12.07.2024**

Nutzungsbedingungen

Die ETH-Bibliothek ist Anbieterin der digitalisierten Zeitschriften. Sie besitzt keine Urheberrechte an den Inhalten der Zeitschriften. Die Rechte liegen in der Regel bei den Herausgebern.

Die auf der Plattform e-periodica veröffentlichten Dokumente stehen für nicht-kommerzielle Zwecke in Lehre und Forschung sowie für die private Nutzung frei zur Verfügung. Einzelne Dateien oder Ausdrucke aus diesem Angebot können zusammen mit diesen Nutzungsbedingungen und den korrekten Herkunftsbezeichnungen weitergegeben werden.

Das Veröffentlichen von Bildern in Print- und Online-Publikationen ist nur mit vorheriger Genehmigung der Rechteinhaber erlaubt. Die systematische Speicherung von Teilen des elektronischen Angebots auf anderen Servern bedarf ebenfalls des schriftlichen Einverständnisses der Rechteinhaber.

Haftungsausschluss

Alle Angaben erfolgen ohne Gewähr für Vollständigkeit oder Richtigkeit. Es wird keine Haftung übernommen für Schäden durch die Verwendung von Informationen aus diesem Online-Angebot oder durch das Fehlen von Informationen. Dies gilt auch für Inhalte Dritter, die über dieses Angebot zugänglich sind.

Wasser- und Energiewirtschaft

Cours d'eau et énergie

Schweizerische Monatsschrift für Wasserrecht, Wasserbau, Wasserkraftnutzung, Energiewirtschaft und Binnenschifffahrt. Beilagen: Schweizer Elektro-Rundschau, Rhone-Rhein.

Revue mensuelle suisse traitant de la législation relative aux cours d'eau, des constructions hydrauliques, de la production et de la distribution d'énergie, de la navigation fluviale. En supplément régulier: Chronique suisse de l'électricité, Rhône-Rhin.

Offizielles Organ des Schweiz. Wasserwirtschaftsverbandes und der Zentralkommission für Rheinschifffahrt. Allgemeines Publikationsorgan des Nordostschweiz. Verbandes für Schifffahrt Rhein-Bodensee.

Organe officiel de l'Association suisse pour l'aménagement des eaux et de la Commission centrale pour la navigation du Rhin. Organe général de publication de l'Union de navigation du nord-est de la Suisse Rhin-Lac de Constance.

Gegründet von Dr. O. Wettstein unter Mitwirkung von a. Prof. Hilgard †, Zürich und Ing. R. Gelpke †, Basel.

Redaktion: Dr. O. Wettstein und Dr. A. Härry, Ing., Sekretär des Schweizerischen Wasserwirtschaftsverbandes, St. Peterstr. 10, Zürich 1, Tel. (051) 23 31 11.

Telegramm-Adresse: Wasserverband Zürich

Verlag, Administration und alleinige Inseraten-Aannahme: «Elektrowirtschaft», Schweiz. Gesellschaft für Elektrizitäts-Verwertung, Bahnhofplatz 9, Zürich 1, Postfach Hauptbahnhof, Telephon (051) 27 03 55, Postscheckanschrift: «Wasser- und Energiewirtschaft», Nr. VIII 2218 Zürich

Abonnement: 12 Monate Fr. 20.-, 6 Monate Fr. 10.-, für das Ausland Fr. 2.- Portozuschlag. Einzelpreis des vorliegenden Heftes Fr. 2.50 zuzüglich Porto.

Druck - Impression: Gebr. Fretz AG., Zürich

Dezember 1946 - 38. Jahrgang Décembre 1946 - 38^e année

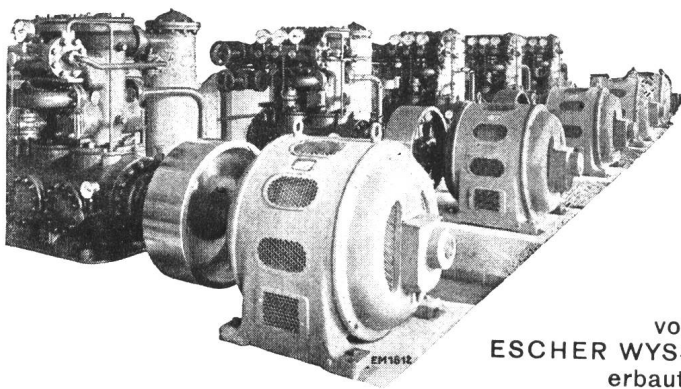
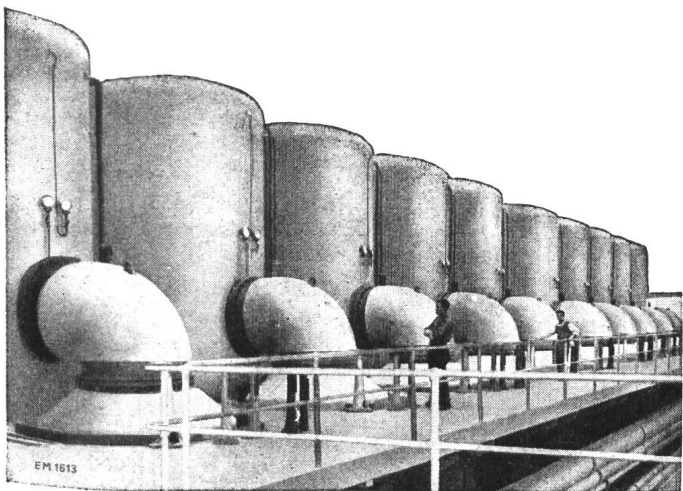
Inhalt - Sommaire: Kraftwerkbauten im Veltlin der Azienda Elettrica Municipale di Milano — Wasser- und Elektrizitätsrecht, Wasserkraftnutzung, Binnenschifffahrt — Elektrizitätswirtschaft, Wärmewirtschaft — Geschäftliche Mitteilungen, Literatur, Verschiedenes — Niederschlag und Temperatur im Monat November 1946 — Kohlen- und Ölpreise per 10. Dezember 1946 — *Elektro-Rundschau*: Die Fluoreszenzlampen und ihre Bezeichnung — Das elektrische Läuten von Kirchenglocken — Unternehmungen — Schweizer Finanzrundschau - Chronique suisse financière.

ESCHER WYSS

als Pionier der

WÄRMEPUMPE

$\frac{1}{4}$ – $\frac{1}{8}$ des Stromverbrauches direkter Elektro-Heizung
Industrie - Heizanlagen und Trockenanlagen in Verbindung mit Kühlanlagen



von
ESCHER WYSS
erbaut:

erste rein elektrisch
geheizte Schwimmanlage
im HALLENBAD ZÜRICH

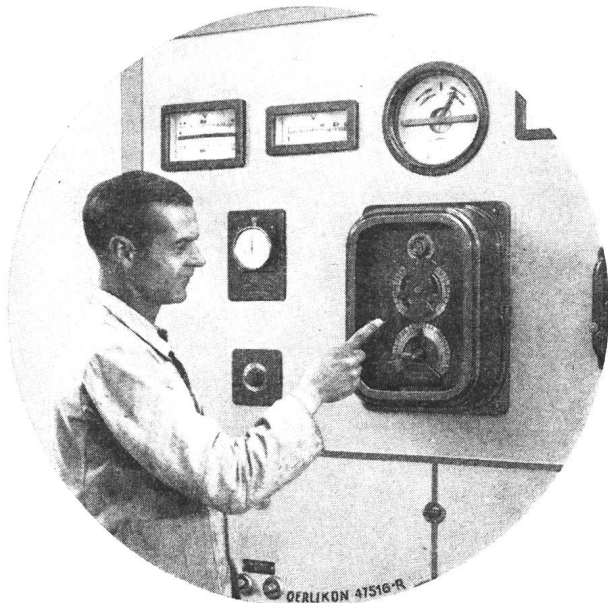
erste Anlage zur gleichzeitigen
Verwendung eines Kältekompressors
als Wärmepumpe

Grösste Wärme-Pumpe der Welt
zum Eindampfen von stündlich 120 000 kg
Wasser

Zusammen ergeben die gelieferten Anlagen
jährlich $\frac{1}{2}$ Million Tonnen Kohlenersparnis
= $\frac{1}{7}$ des Vorkriegsverbrauchs der Schweiz

Der
OERLIKON
Ultrarapid-Synchronisator

der absolut zuverlässige Helfer des Zentralenchefs!



Der **Ultrarapid-Synchronisator** besorgt automatisch:

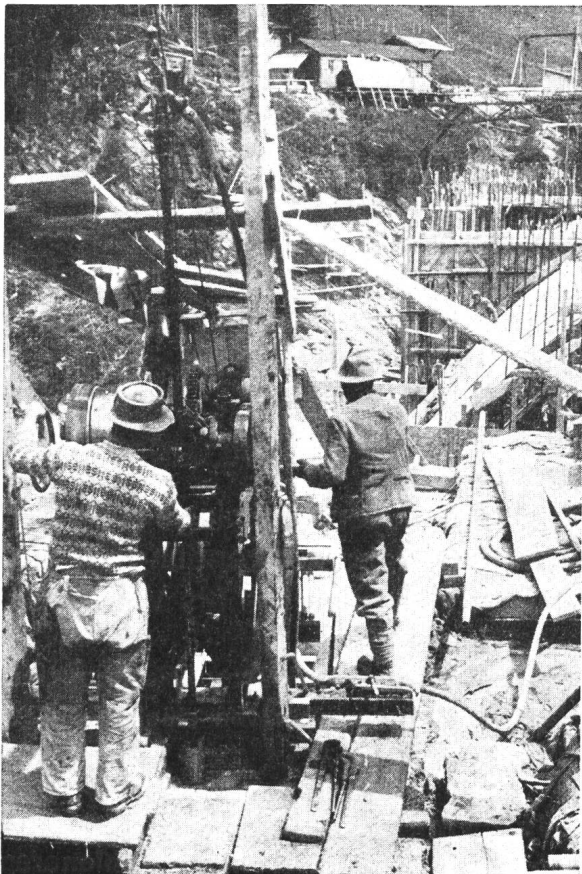
- **Parallelschaltung von Generatoren** in grossen und kleinen Kraftwerken.
- **Kupplung von Netzen in Unterwerken**, wo die Parallelschaltung besonders langwierig und ermüdend ist.

Besonders auch in **Störungsfällen** ist die automatische Parallelschaltung durch den Ultrarapid-Synchronisator von unschätzbarem Wert, weil sich dann der Zentralenchef **in aller Ruhe** andern Dispositionen zur Aufrechterhaltung des Betriebes widmen kann.

Der **Ultrarapid-Synchronisator** ist einfach, robust, platzsparend und **preiswert**, weshalb er **auch in Kleinkraftwerken** vorteilhaft zur Verwendung kommt.

MASCHINENFABRIK OERLIKON, ZÜRICH-OERLIKON - TEL. (051) 46 85 30

Bureaux in Zürich, Bern und Lausanne



AG. für Grundwasserbauten

Bern Zeughausgasse 22 · Telephon $\begin{pmatrix} 2\ 26\ 34 \\ 3\ 94\ 70 \end{pmatrix}$

**Sondierbohrungen mit ungestörten
Bodenproben**

Kernbohrungen im Fels

Wasserverlustmessungen

Dichtigkeitsuntersuchungen von Staubecken

**Verfestigungs- und Dichtungsarbeiten
mit Hilfe von Injektionen
(Zement, Chemikalien, Bitumen usw.).**

Kernbohrungen und Injektionen für die Etzel-Staumauer