

Objektyp: **Advertising**

Zeitschrift: **Wasser- und Energiewirtschaft = Cours d'eau et énergie**

Band (Jahr): **40 (1948)**

Heft (9)

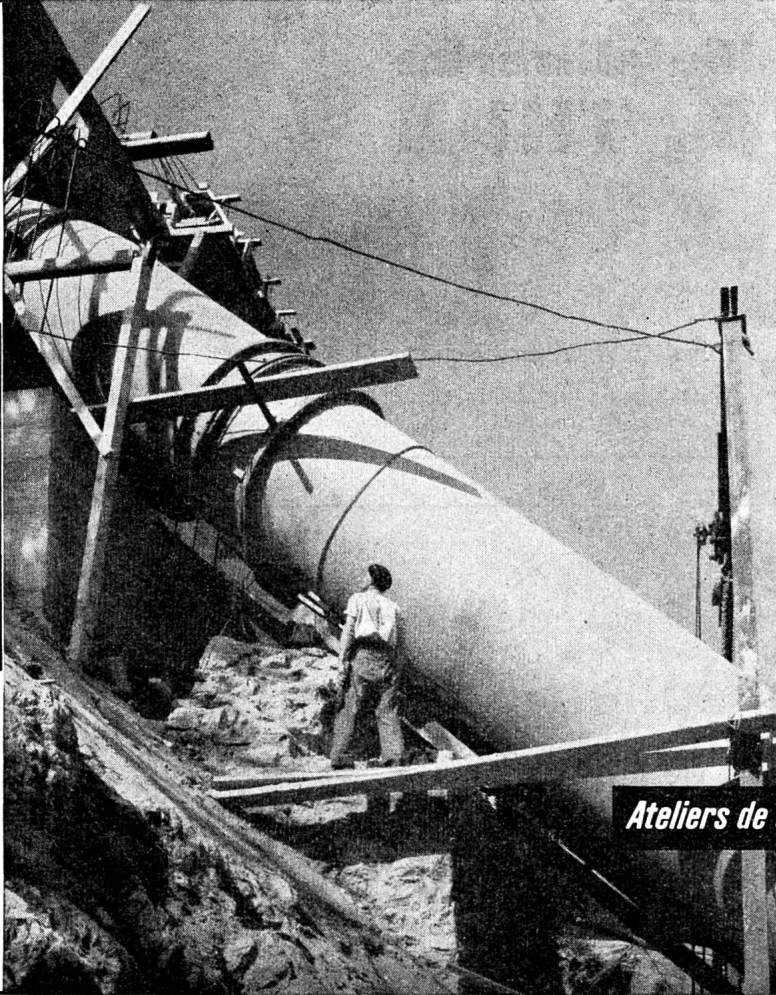
PDF erstellt am: **08.08.2024**

Nutzungsbedingungen

Die ETH-Bibliothek ist Anbieterin der digitalisierten Zeitschriften. Sie besitzt keine Urheberrechte an den Inhalten der Zeitschriften. Die Rechte liegen in der Regel bei den Herausgebern. Die auf der Plattform e-periodica veröffentlichten Dokumente stehen für nicht-kommerzielle Zwecke in Lehre und Forschung sowie für die private Nutzung frei zur Verfügung. Einzelne Dateien oder Ausdrucke aus diesem Angebot können zusammen mit diesen Nutzungsbedingungen und den korrekten Herkunftsbezeichnungen weitergegeben werden. Das Veröffentlichen von Bildern in Print- und Online-Publikationen ist nur mit vorheriger Genehmigung der Rechteinhaber erlaubt. Die systematische Speicherung von Teilen des elektronischen Angebots auf anderen Servern bedarf ebenfalls des schriftlichen Einverständnisses der Rechteinhaber.

Haftungsausschluss

Alle Angaben erfolgen ohne Gewähr für Vollständigkeit oder Richtigkeit. Es wird keine Haftung übernommen für Schäden durch die Verwendung von Informationen aus diesem Online-Angebot oder durch das Fehlen von Informationen. Dies gilt auch für Inhalte Dritter, die über dieses Angebot zugänglich sind.



vevey

**Druckleitungen
Druckschächte**

1412 d

Ateliers de Constructions Mécaniques de Vevey S.A.

Vevey/Schweiz

GEBRÜDER RÜTTIMANN

Aktiengesellschaft für elektrische Unternehmungen

ZUG Fern- 042
Telephon 4 11 25

Spezialgeschäft für:

**Frei- und Kabelleitungen
jeder Art**

Schwebebahnen

Trolleybus- und Bahnleitungen

Schweizerische Metallwerke **SELVE & CO., THUN**

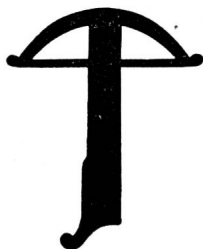


Seile und Drähte für Kraftübertragungsleitungen in **Kupfer, Bronze, Reinaluminium**, mit und ohne Stahlseele und **ALDREY**

Für die Plankopien der
Schweizerischen Kraftwerke

das gute

Positiv-Lichtpauspapier PERMAX



- Unerreichte Zähigkeit
- Geringste Vergilbung
- Vollständig fleckenfrei arbeitend

ED. AERNI-LEUCH, Fabr. von Lichtpauspapieren, **BERN**

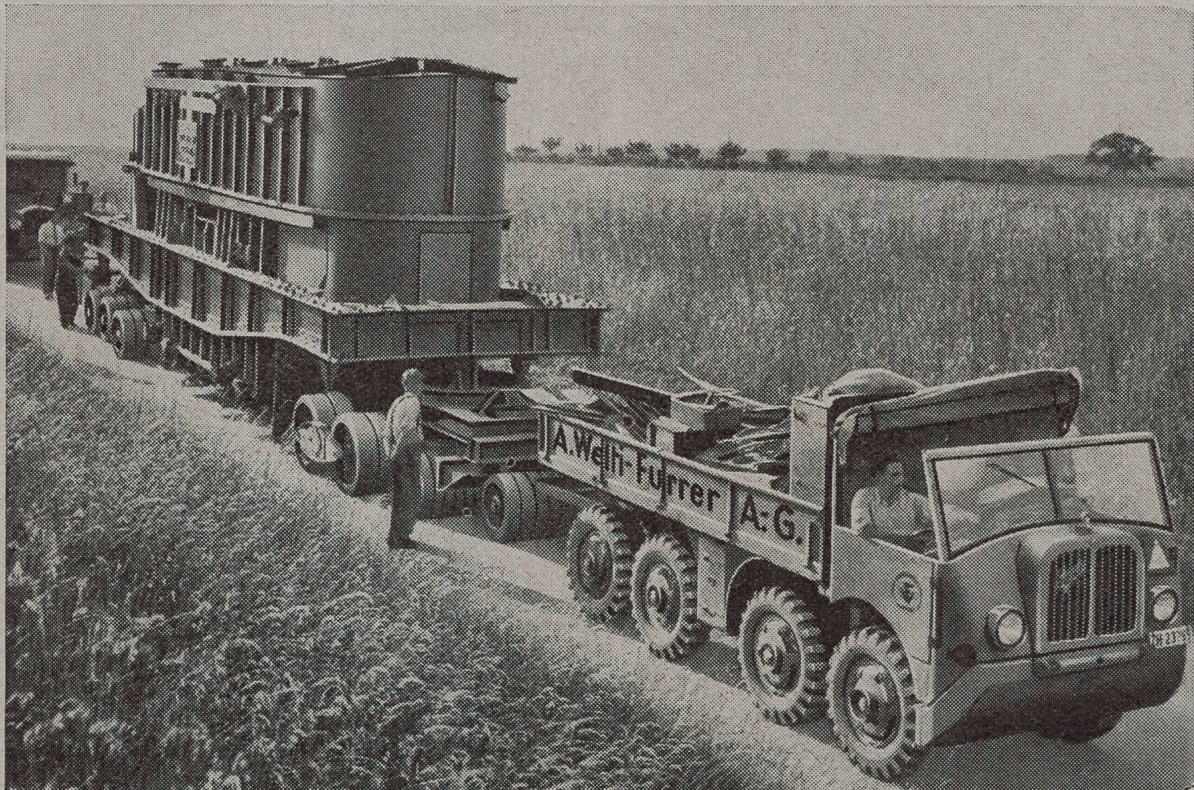


BLEIKABEL

aller Art für **Stark- und Schwachstrom**

«TRU-LAY-BRUGG-DRAHTSEILE»

für **alle** Anwendungsgebiete



Der Transport von
schweren und voluminösen Objekten

auf der Strasse und im Gelände ist
seit Jahrzehnten unsere Spezialität

A. WELTI-FURRER AG.
ZÜRICH

HARDSTRASSE 225

TELEFON (051) 271052



SULZER

DRUCKLEITUNGEN

Wir übernehmen auf Grund langjähriger Erfahrungen und besonderer Herstellungsmethoden die Projektierung, Erstellung und Montage von Druckleitungen für Wasserkraft- und Pumpenanlagen, samt Verteilleitungen, Abzweigstücken, Schachtpanzerungen sowie Wasserschloß-Auskleidungen

GEBRÜDER SULZER, AKTIENGESELLSCHAFT, WINTERTHUR